

Zeitschrift: Geomatik Schweiz : Geoinformation und Landmanagement =
Géomatique Suisse : géoinformation et gestion du territoire =
Geomatica Svizzera : geoinformazione e gestione del territorio

Herausgeber: geosuisse : Schweizerischer Verband für Geomatik und
Landmanagement

Band: 101 (2003)

Heft: 12

Werbung

Nutzungsbedingungen

Die ETH-Bibliothek ist die Anbieterin der digitalisierten Zeitschriften auf E-Periodica. Sie besitzt keine Urheberrechte an den Zeitschriften und ist nicht verantwortlich für deren Inhalte. Die Rechte liegen in der Regel bei den Herausgebern beziehungsweise den externen Rechteinhabern. Das Veröffentlichen von Bildern in Print- und Online-Publikationen sowie auf Social Media-Kanälen oder Webseiten ist nur mit vorheriger Genehmigung der Rechteinhaber erlaubt. [Mehr erfahren](#)

Conditions d'utilisation

L'ETH Library est le fournisseur des revues numérisées. Elle ne détient aucun droit d'auteur sur les revues et n'est pas responsable de leur contenu. En règle générale, les droits sont détenus par les éditeurs ou les détenteurs de droits externes. La reproduction d'images dans des publications imprimées ou en ligne ainsi que sur des canaux de médias sociaux ou des sites web n'est autorisée qu'avec l'accord préalable des détenteurs des droits. [En savoir plus](#)

Terms of use

The ETH Library is the provider of the digitised journals. It does not own any copyrights to the journals and is not responsible for their content. The rights usually lie with the publishers or the external rights holders. Publishing images in print and online publications, as well as on social media channels or websites, is only permitted with the prior consent of the rights holders. [Find out more](#)

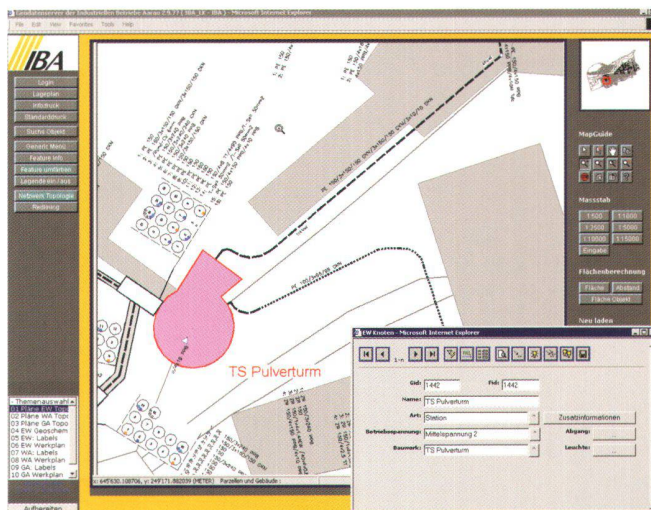
Download PDF: 05.02.2026

ETH-Bibliothek Zürich, E-Periodica, <https://www.e-periodica.ch>

Abschluss der TOPOBASE™-Pilotphase bei den IBAarau AG

Die IBAarau AG versorgen 21 Gemeinden mit Strom, 16 Gemeinden mit Gas und zwei mit Wasser. Um einen dauernden Überblick über alle diese Leitungen zu gewährleisten, haben sich die IBAarau AG vor einem Jahr für einen Pilotbetrieb eines Netzinformationssystems mit der c-plan-Software TOPOBASE™ entschieden. Dabei wurden durch das Ingenieurbüro Ackermann + Wernli in Aarau die Werke Gas und Wasser und vom Ingenieurbüro Heri in Baden die Daten im Bereich Strom eines Teilgebiets der Stadt Aarau erfasst. Für die externe Projektbegleitung ist das In-

genieurbüro Lienhard in Buchs zuständig. Die erfassten Daten sind heute bei der IBAarau AG zentral auf einem TOPOBASE™-Geodatenserver gespeichert und stehen für die Nutzung im Intranet mit Autodesk MapGuide und TB Generic Web bereit. Während der Pilotphase wurden spezifische Wünsche der IBAarau AG für spezielle Darstellung und Abfragen wie z.B. Stranglisten umgesetzt. Den Benutzern in der IBAarau stehen neben diesen individuellen Funktionen auch die Intranet-Standardfunktionalität wie z.B. Netzverfolgung, Massstäbliche Planerstellung, Vermessung und



EW-Werkplan mit EW-Querschnitten und Attributmaske.

«Redlining» in einem Web Browser zur Verfügung. Die Pilotphase ist nun abgeschlossen und es geht daran, den Rest von Aarau zu erfassen.

c-plan® ag
Worbstrasse 223
CH-3073 Gümliigen

Telefon 031 958 20 20
Telefax 031 958 20 22
www.c-plan.com

IBAarau Strom AG
Armin Kottmann
Obere Vorstadt 37
CH-5001 Aarau
Telefon 062 835 00 20

Stellenanzeiger

Inseratenschluss: Nr. 1/2004 10. 12. 2003
Nr. 2/2004 16. 1. 2004



MAP Géomatique SA
Graviers 26 – 2012 Auvernier

Bureau de géomètres de la région neuchâteloise
cherche de suite:

Ingénieur(e) en géomatique HES ou Technicien(ne) breveté(e)

Diplôme HES en géomatique ou brevet de technicien géomètre, 25 à 35 ans
Maîtrise des outils informatiques, DAO – SIT
Motivé pour traiter de façon indépendante des projets variés en mensuration technique, métrologie ou SIT.

Géomaticien(ne)

C.F.C. de géomaticien, 20 à 30 ans
Maîtrise des outils informatiques, en particulier DAO
Expérience en mensuration officielle et technique

Votre dossier de candidature complet est à adresser à:

MAP Géomatique SA, Graviers 26, 2012 Auvernier
Renseignements: J-M Angehrn, tél. 032.731.42.55,
mail map@mapgeomatique.ch



EFP Ingenieure Planer Geometer SIA
Eggenschwiler, Frick + Partner AG
Dorfstrasse 6 | 8165 Oberweningen
Tel. 01 856 00 30 | Fax 01 875 04 84

*Wir sind ein kompetentes, leistungsfähiges Ingenieur-,
Planungs- und Vermessungsbüro im
Zürcher Unterland mit Hauptsitz in Regensdorf.*

Zur Verstärkung unseres **Geomatik-Teams in
Oberweningen** suchen wir per 1. Januar 2004 oder
gemäss Vereinbarung eine(n) jüngere(n), initiative(n)

Geomatikerin/Geomatiker

*Sie sind teamfähig, motiviert und flexibel,
verfügen über Kenntnisse in LIDS/Microstation,
arbeiten selbständig in folgenden Bereichen:*

- Amtliche Vermessung
- LIS-/GIS-Projekte
- Bau- und Ingenieurvermessung
- CAD-Konstruktionsarbeiten Planung/Tiefbau

Angebot

*Vielseitige und interessante Tätigkeitsbereiche
Moderne Informatikmittel
Kollegiale Zusammenarbeit in einem jungen Team
Fortschrittliche Anstellungsbedingungen
Arbeitsplatz im schönen Wehntal (S-Bahn 5)*

*Haben wir Ihr Interesse geweckt? Wir freuen uns über
Ihre Bewerbungsunterlagen. Für weitere Auskünfte steht
Ihnen Peter Iselin gerne zur Verfügung. peter.iselin@efp.ch*

Baugewerbliche Berufsschule Zürich

Rund 1100 Lehrlinge in fünf Berufen der Baubranche und 300 Berufstätige auf verschiedenen Stufen der beruflichen Fort- und Weiterbildung erhalten ihren Unterricht an unserer Abteilung Planung und Rohbau.

Auf Beginn des Schuljahres 2004/05 suchen wir eine geeignete Persönlichkeit mit Freude am Umgang mit jungen Menschen. Als

Berufsschullehrer/in für fachkundlichen Unterricht im Bereich Geomatik

übernehmen Sie ein volles Pensum (26 Lektionen pro Woche) und unterrichten an Klassen der Interkantonalen Fachkurse für GeomatikerInnen. Mit Ihrem Studienabschluss als Geomatikingenieur, entsprechender praktischer Berufserfahrung sowie der notwendigen ergänzenden pädagogischen Ausbildung (SIBP-Abschluss oder gleichwertige Ausbildung) erfüllen Sie die Bedingungen für die Anstellung als Berufsschullehrer/in mbA. Darüber hinaus verfügen Sie über erfolgreiche Unterrichtserfahrung. Geduld, die Fähigkeit, jemandem zuhören zu können, feinfühliges pädagogisches Geschick, aber auch Durchsetzungs- und Überzeugungskraft gehören zu Ihren Eigenschaften. Ihr Verhältnis zu Jugendlichen ist geprägt von jenem pädagogischen feu sacré, welches Berufsschullehrkräfte besonders beflügelt. Auch sind für Sie Zusammenarbeit in einem Team und Loyalität zur Schule keine Fremdwörter. Ihrem beruflichen Werdegang entsprechend sind Sie in der Lage, aktuelle Entwicklungen im Gebiet der Geomatik in zukunftsgerichtete Unterrichtskonzepte umzusetzen und Lehrlinge sowie Baufachleute in Weiterbildungskursen auf dem aktuellen Stand des Wissens zu unterrichten. Es werden auch Bewerberinnen und Bewerber berücksichtigt, die das Berufsschullehrer-Diplom am Schweizerischen Institut für Berufspädagogik noch erwerben müssen.

Den vielseitigen und anspruchsvollen Aufgaben entsprechen die in der Mittel- und Berufsschullehrerverordnung des Kantons Zürich festgehaltenen Anstellungsbedingungen.

Weitere Auskünfte sowie das für die Bewerbung zu verwendende Formular erhalten Sie vom designierten Abteilungsleiter, Ruedi Zeltner (Telefon 01 / 297 24 02).

Ihre Bewerbungsunterlagen senden Sie bitte bis spätestens 15. Januar 2004 an den Rektor der Baugewerblichen Berufsschule Zürich, Urban Vecellio, Reishauerstrasse 2, 8090 Zürich.



Schaffen Sie faire Bedingungen in Basel.

Das Grundbuch- und Vermessungsamt sucht zur Verstärkung seines Teams per 1. März 2004 oder nach Vereinbarung eine/n junge/n

Geomatiker/in (100%)

für den Einsatz in allen Bereichen der amtlichen Vermessung.

Sie schätzen die Abwechslung zwischen Feld und Büro. Sie arbeiten gerne im Team. Sie setzen mit Freude modernste EDV-Mittel ein. Sie haben vorzugsweise Kenntnisse mit ADALIN oder Geomedia und AutoCAD. Sie freuen sich, bei neuen Projekten mitwirken zu können.

Für weitere Auskünfte steht Ihnen Herr Walter Meier, Tel. 061 267 92 66, gerne zur Verfügung.

Ihre vollständige Bewerbung senden Sie bitte an das Justizdepartement Basel-Stadt, Personalabteilung, Rheinsprung 16, 4001 Basel (Ref.: 35/03).

Justizdepartement Basel-Stadt
Bei uns können Sie etwas bewegen.



J003344003

jermann

Ingenieure + Geometer

Wir sind ein innovatives Ingenieur- und Geometerunternehmen in der Nordwestschweiz und suchen für die Ausführung von Bau- und Ingenieurvermessungsaufgaben in einem internationalen Umfeld eine/n

Geomatikingenieur/-in ETH/FH

Ihre Aufgaben:

- Vorbereitung und Durchführung von Bau- und Ingenieurvermessungsprojekten auf internationalen Grossbaustellen, vorwiegend im europäischen Raum.
- Koordination zwischen Auftraggeber, Bauunternehmung und örtlichen Vermessungsunternehmen.

Sie bringen mit:

- Einige Jahre Erfahrung in der Bau- und Ingenieurvermessung.
- Selbständigkeit und Verantwortungsbewusstsein.
- Selbstvertrauen, sich in einem internationalen Umfeld zu behaupten.
- Flexibilität in Bezug auf Reise- und Arbeitszeiten.
- Höflichkeit und gute Englischkenntnisse.

Wir bieten Ihnen:

- Eine spannende, abwechslungsreiche Tätigkeit.
- Eine Stelle im Ausland mit befristeten Einsätzen.
- Junge, motivierte und hilfsbereite Arbeitskolleginnen und Kollegen.
- Leistungsgerechte Anstellungs- und Arbeitsbedingungen.

Wir freuen uns auf Ihre vollständigen Bewerbungsunterlagen. Besuchen Sie uns auch im Internet unter www.jermann-ag.ch.

Jermann Ingenieure + Geometer AG, Herr Fabian Frei
Reichensteinerstrasse 3, 4144 Arlesheim

Stadt Winterthur



Das **Vermessungsamt der Stadt Winterthur**, ein modernes, wirkungsorientiertes und kundenfreundliches Dienstleistungsunternehmen sucht

infolge Pensionierung des bisherigen Stelleninhabers eine(n)

Leiterin/Leiter des GIS-DienstleistungsZentrums (GIS-DLZ)

Die Hauptaufgaben des 4-köpfigen Teams im GIS-DLZ sind die Kundenberatung, der Betrieb und die Weiterentwicklung des städtischen Geografischen Informationssystems, die Bereitstellung von Geodienstleistungen und Geodaten, der Betrieb einer zentralen Plan- und Datenausgabestelle sowie die Gebäudeadressierung.

Für die Leitung dieses Teams wünschen wir uns eine offene, leistungsbereite und ergebnisorientierte Persönlichkeit mit kommunikativen Fähigkeiten und positiver Einstellung. Eine fundierte Ausbildung, breite praktische Erfahrung in der Geoinformatik im Zusammenhang mit kommunalen Anwendungen und Aufgabenstellungen setzen wir voraus.

Als Leiterin/Leiter des GIS-DLZ und stellvertretende(r) Systemadministrator(in) werden Sie tatkräftig beim Betrieb und der Weiterentwicklung unseres GIS (ORACLE, TOPOBASE, AutoCAD Map, MapGuide, etc.) mitwirken. Begriffe wie Projektmanagement, TOPOBASE, Oracle, SQL, VB, ASP, XML, XSL, UML, etc. sollten Ihnen nicht nur aus der Theorie bekannt sein.

Bei Eignung übernehmen Sie zudem die Stellvertretung des Amtsleiters (Stadtgeometers).

Sie finden bei uns motivierte Mitarbeiter, eine unterstützende, offene und kommunikative Arbeitsatmosphäre, fortschrittliche Anstellungsbedingungen, eine moderne Infrastruktur sowie einen Arbeitsplatz in der Nähe des Hauptbahnhofs.

Stellenantritt ab März 2004 oder nach Vereinbarung. Ihre vollständige Bewerbung mit den üblichen Unterlagen richten Sie bitte bis am 12. Januar 2004 an den Leiter des Vermessungsamtes der Stadt Winterthur, Daniel Kofmel, Technikstrasse 81, 8405 Winterthur.

Für Auskünfte steht Ihnen Daniel Kofmel gerne zur Verfügung (Tel. 952 267 54 81, E-Mail: daniel.kofmel@win.ch, <http://www.vermessung-winterthur.ch>).



Bundesamt für Landwirtschaft
Office fédéral de l'agriculture
Ufficio federale dell'agricoltura
Uffizi federal d'agricultura

Unser Bundesamt befasst sich mit wirtschaftspolitischen Fragen im Landwirtschaftsbereich. Zur Unterstützung unserer Sektion Bodenverbesserungen suchen wir eine/n initiative/n

Kulturingenieur/in ETH, Agronom/in ETH oder Geograf/in.

Sie haben ein besonderes Interesse für integrale Projekte im ländlichen Raum und erwarten eine anspruchsvolle und vielseitige Tätigkeit. Die durch unser Amt mit Investitionshilfen unterstützten Vorhaben im Bereich der landwirtschaftlichen Strukturverbesserungen (u.a. Gesamtmeliorationen, Erschliessungsanlagen, Massnahmen zur Verbesserung des Bodenwasserhaushalts) tangieren insbesondere Aspekte der Kulturtechnik, der Land- und Forstwirtschaft, des Natur- und Landschaftsschutzes, der Raumplanung und des Wasserbaus. Zu Ihrem Aufgabengebiet gehören die Oberaufsicht über die Projekte, die Mitwirkung im Rahmen der Entscheidungsfindung auf Bundesebene und die Bearbeitung technisch-konzeptioneller Fragen.

Damit Sie die Interessen unseres Amtes vor Ort und auf Kantons- und Bundesebene kompetent vertreten können, erwarten wir einen Hochschulabschluss als Kulturingenieur/in ETH, evtl. Agronom/in ETH oder Geograf/in, fundierte Kenntnisse und einige Jahre Berufserfahrung. Zudem verfügen Sie über Selbstkompetenz und Verhandlungsgeschick. Gute Sprachkenntnisse (Deutsch, Französisch evtl. Italienisch) und Schreibgewandtheit runden Ihr Anforderungsprofil ab.

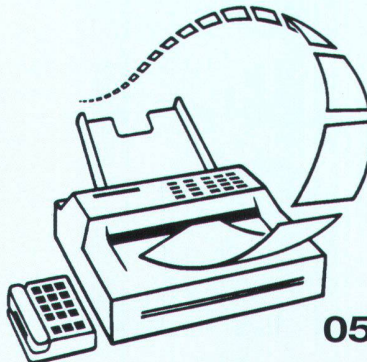
Falls Sie sich angesprochen fühlen, freuen wir uns auf Ihre schriftliche Bewerbung!

Bundesamt für Landwirtschaft

Direktion
Sektion Personelles
Ref. Bodenverbesserungen
Mattenhofstrasse 5
3003 Bern

Kontaktstelle: Dora Wettstein, Tel. 031 322 25 83
E-Mail: dora.wettstein@blw.admin.ch

Suchen Sie Fachpersonal?



Insertate
in der
Geomatik
Schweiz
helfen Ihnen.
Wenn es eilt,
per Telefax

056 619 52 50