

Zeitschrift: Geomatik Schweiz : Geoinformation und Landmanagement =
Géomatique Suisse : géoinformation et gestion du territoire =
Geomatica Svizzera : geoinformazione e gestione del territorio

Herausgeber: geosuisse : Schweizerischer Verband für Geomatik und
Landmanagement

Band: 101 (2003)

Heft: 8

Werbung

Nutzungsbedingungen

Die ETH-Bibliothek ist die Anbieterin der digitalisierten Zeitschriften auf E-Periodica. Sie besitzt keine Urheberrechte an den Zeitschriften und ist nicht verantwortlich für deren Inhalte. Die Rechte liegen in der Regel bei den Herausgebern beziehungsweise den externen Rechteinhabern. Das Veröffentlichen von Bildern in Print- und Online-Publikationen sowie auf Social Media-Kanälen oder Webseiten ist nur mit vorheriger Genehmigung der Rechteinhaber erlaubt. [Mehr erfahren](#)

Conditions d'utilisation

L'ETH Library est le fournisseur des revues numérisées. Elle ne détient aucun droit d'auteur sur les revues et n'est pas responsable de leur contenu. En règle générale, les droits sont détenus par les éditeurs ou les détenteurs de droits externes. La reproduction d'images dans des publications imprimées ou en ligne ainsi que sur des canaux de médias sociaux ou des sites web n'est autorisée qu'avec l'accord préalable des détenteurs des droits. [En savoir plus](#)

Terms of use

The ETH Library is the provider of the digitised journals. It does not own any copyrights to the journals and is not responsible for their content. The rights usually lie with the publishers or the external rights holders. Publishing images in print and online publications, as well as on social media channels or websites, is only permitted with the prior consent of the rights holders. [Find out more](#)

Download PDF: 12.02.2026

ETH-Bibliothek Zürich, E-Periodica, <https://www.e-periodica.ch>

ETH Zürich: Nachdiplomstudium für Entwicklungsländer (NADEL)

Weiterbildungsprogramm in
Entwicklungszusammenarbeit 2003/04

Das Nachdiplomstudium für Entwicklungsländer (NADEL) der ETH Zürich führt im Wintersemester 2003/04 erneut Weiterbildungskurse durch, die sich sowohl an Teilnehmerinnen und Teilnehmer des Nachdiplomstudiums als auch an Fachkräfte aus der Entwicklungszusammenarbeit und verwandten Bereichen wenden. Fachkräften aus der Praxis bietet das NADEL überdies die Möglichkeit, mit insgesamt 200 Kursstunden (entspricht 25 Kurstagen) berufsbegleitend das Zertifikat für einen Nachdiplomkurs in Entwicklungszusammenarbeit (NDK) zu erwerben. Im kommenden Wintersemester führt das

NADEL sieben Weiterbildungskurse durch. Die Kurse des methodenorientierten Angebots befassen sich mit Themen der Planung, der Projekt- und Programmsteuerung, der Beurteilung von Leistungs- und Kooperationsfähigkeit von Partnerorganisationen (Rapid Organisational Appraisal) und dem Finanzmanagement in Projekten und Programmen der EZA. In der fach- und politikorientierten Weiterbildung wird je ein Kurs zur Privatsektorförderung und zu Wissensmanagement aufgenommen.

Die NADEL-Kurse vermitteln theoretische und methodische Grundlagen in den entsprechenden Themenbereichen und befassen sich mit aktuellen, praktischen Beispielen aus der internationalen Zusammenarbeit. Die Teilnehmerzahl ist auf 20 Personen pro Kurs beschränkt.

Auskünfte und Anmeldeunterlagen: NADEL-Sekretariat, ETH Zentrum VOB B 12, 8092 Zürich, Tel. 01 632 42 40, Fax 01 632 12 07, kramer@nadel.ethz.ch, www.nadel.ethz.ch.

Weiterbildung eröffnet
neue Perspektiven

12. September 2003
16.00–18.00 Uhr
Cafeteria BBZ (Berufsschule)
Lagerstrasse 55, Zürich

Infoveranstaltung zur neuen Berufsprüfung

Es besteht die Möglichkeit, sich für die ersten Module direkt einzuschreiben

Modulanmeldungen für
die neue Ausbildung ab
September 2003 unter der
E-Mailadresse
NeueBerufspruefung@vsvf.ch

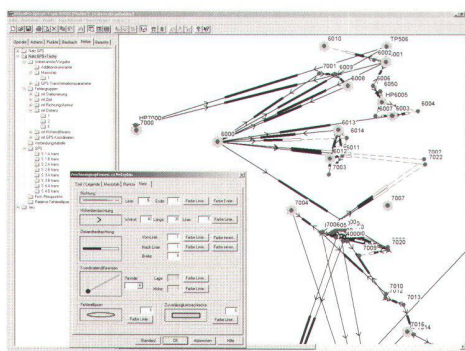
Beginn des
Moduls «Persön-
lichkeit» im
November/
Dezember 2003



Ihr Wegbereiter zum beruflichen Erfolg

Veratop, die bewährte Benutzerschale zu LTOP

Durch die hohe praxisgerechte Funktionalität ist Veratop weit mehr als ein LTOP-Editor. Basierend auf relationalen **Datenbanken** und der Client/Server-Technologie bietet Veratop:



- Verwaltung von LTOP-Input und -Output Files
- Export und Import von Operaten
- Verwaltung von Messdaten, Netzdefinitionen
- Verwaltung von Berechnungsvarianten und Resultaten
- Verwaltung beliebiger Koordinatenversionen
- Integrierte Koordinatentransformation
- Näherungskordinatenberechnung
- Netzplan am Bildschirm und als DXF-File
- Differenzvektorenplan auch über mehrere Sessionen
- Kopierfunktionen für schnelle Variantenrechnung
- Schnittstelle zu Tachymeter und GPS

Mit Veratop verwalten Sie Ihre LTOP-Daten **zentral** und bearbeiten sie **übersichtlich**.

Ein muss für LTOP-Anwender

VERASOFT GmbH

Klosterplatz 15, 4600 Olten

Gratis Demoversion unter www.verasoft.ch
Referenzliste & Auskünfte unter 062/213'88'88

FHBB Fachhochschule beider Basel
Nordwestschweiz

Abteilung Vermessung und Geoinformation
Gründenstrasse 40, 4132 Muttenz
www.fhbb.ch/vermess/