

**Zeitschrift:** Geomatik Schweiz : Geoinformation und Landmanagement =  
Géomatique Suisse : géoinformation et gestion du territoire =  
Geomatica Svizzera : geoinformazione e gestione del territorio

**Herausgeber:** geosuisse : Schweizerischer Verband für Geomatik und  
Landmanagement

**Band:** 101 (2003)

**Heft:** 5: GIS-Sondernummer = Numéro spécial SIT

## **Werbung**

### **Nutzungsbedingungen**

Die ETH-Bibliothek ist die Anbieterin der digitalisierten Zeitschriften auf E-Periodica. Sie besitzt keine Urheberrechte an den Zeitschriften und ist nicht verantwortlich für deren Inhalte. Die Rechte liegen in der Regel bei den Herausgebern beziehungsweise den externen Rechteinhabern. Das Veröffentlichen von Bildern in Print- und Online-Publikationen sowie auf Social Media-Kanälen oder Webseiten ist nur mit vorheriger Genehmigung der Rechteinhaber erlaubt. [Mehr erfahren](#)

### **Conditions d'utilisation**

L'ETH Library est le fournisseur des revues numérisées. Elle ne détient aucun droit d'auteur sur les revues et n'est pas responsable de leur contenu. En règle générale, les droits sont détenus par les éditeurs ou les détenteurs de droits externes. La reproduction d'images dans des publications imprimées ou en ligne ainsi que sur des canaux de médias sociaux ou des sites web n'est autorisée qu'avec l'accord préalable des détenteurs des droits. [En savoir plus](#)

### **Terms of use**

The ETH Library is the provider of the digitised journals. It does not own any copyrights to the journals and is not responsible for their content. The rights usually lie with the publishers or the external rights holders. Publishing images in print and online publications, as well as on social media channels or websites, is only permitted with the prior consent of the rights holders. [Find out more](#)

**Download PDF:** 15.02.2026

**ETH-Bibliothek Zürich, E-Periodica, <https://www.e-periodica.ch>**

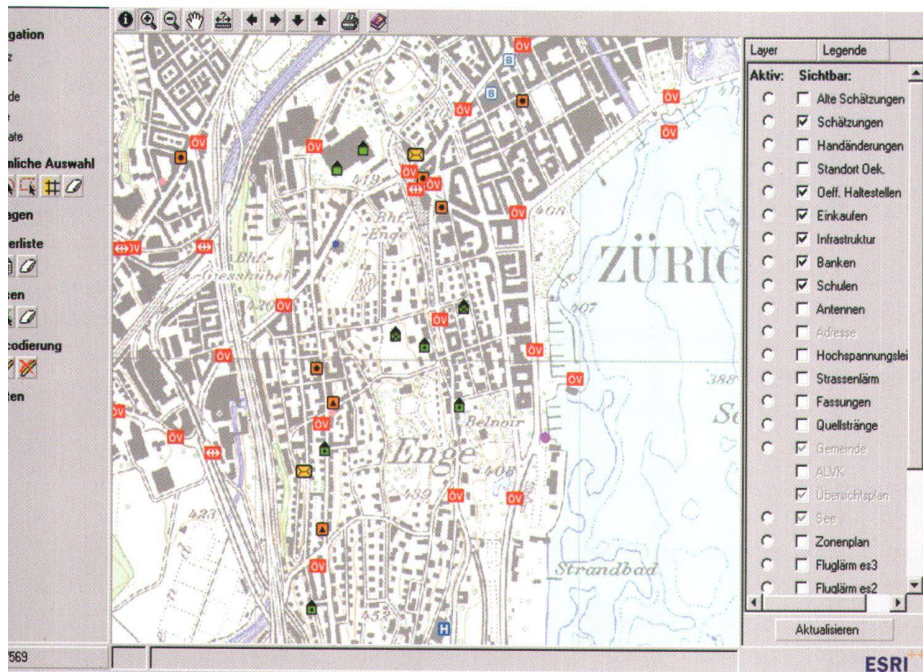


Abb. 6: Online-Karte mit öffentlichen Haltestellen, Einkaufsmöglichkeiten, Schulen etc.

Schnittstelle entwickelt, die den bidirektionalen Datenaustausch zwischen der Workflow-Anwendung und dem Geoinformationssystem realisiert. Die Kommunikation zwischen den verschiedenen Systemen erfolgt jeweils mittels FTP, ODBC/JDBC oder über TCP/IP. Die auszutauschenden Daten werden zum grössten Teil in XML-Files übermittelt.

#### Qualität und Sicherheit

Mit dem System werden jährlich rund 3600 Objekte bewertet, sowohl Wohn- als auch gewerbliche Objekte. Die durchschnittliche Bearbeitungsdauer pro Schätzungsgutachten wird reduziert. Tenden-

ziell steigen die Qualität der Bewertungsergebnisse und die Sicherheit der Risikoeinschätzung.

# ESRI

ESRI Geoinformatik AG  
Beckenhofstrasse 72  
CH-8006 Zürich  
Telefon +41 1 360 24 60  
Telefax +41 1 360 24 70  
info@ESRI-Suisse.ch  
http://ESRI-Suisse.ch



## GeomatikShop Shop Géomatique

Jetzt bestellen!  
Commandez maintenant!

Jahres-CD VPK 2002 /  
CD annuel MPG 2002



Fahnen / fanions

Geomatik Schweiz  
Géomatique Suisse  
Geomatrica Svizzera  
www.geomatik.ch

Geomatik Schweiz  
www.geomatik.ch

Géomatique Suisse  
www.geomatik.ch

T-Shirt, CD-ROM ...



Jubiläums-VPK 6/2002 /  
MPG du jubilé 6/2002



TechnoScop



www.geomatik.ch