

Zeitschrift: Geomatik Schweiz : Geoinformation und Landmanagement =
Géomatique Suisse : géoinformation et gestion du territoire =
Geomatica Svizzera : geoinformazione e gestione del territorio

Herausgeber: geosuisse : Schweizerischer Verband für Geomatik und
Landmanagement

Band: 101 (2003)

Heft: 5: GIS-Sondernummer = Numéro spécial SIT

Artikel: BERIT AG (Schweiz) : positive Entwicklung bei BERIT AG (Schweiz) :
neue Produkte für die Zukunft

Autor: [s.n.]

DOI: <https://doi.org/10.5169/seals-236016>

Nutzungsbedingungen

Die ETH-Bibliothek ist die Anbieterin der digitalisierten Zeitschriften auf E-Periodica. Sie besitzt keine Urheberrechte an den Zeitschriften und ist nicht verantwortlich für deren Inhalte. Die Rechte liegen in der Regel bei den Herausgebern beziehungsweise den externen Rechteinhabern. Das Veröffentlichen von Bildern in Print- und Online-Publikationen sowie auf Social Media-Kanälen oder Webseiten ist nur mit vorheriger Genehmigung der Rechteinhaber erlaubt. [Mehr erfahren](#)

Conditions d'utilisation

L'ETH Library est le fournisseur des revues numérisées. Elle ne détient aucun droit d'auteur sur les revues et n'est pas responsable de leur contenu. En règle générale, les droits sont détenus par les éditeurs ou les détenteurs de droits externes. La reproduction d'images dans des publications imprimées ou en ligne ainsi que sur des canaux de médias sociaux ou des sites web n'est autorisée qu'avec l'accord préalable des détenteurs des droits. [En savoir plus](#)

Terms of use

The ETH Library is the provider of the digitised journals. It does not own any copyrights to the journals and is not responsible for their content. The rights usually lie with the publishers or the external rights holders. Publishing images in print and online publications, as well as on social media channels or websites, is only permitted with the prior consent of the rights holders. [Find out more](#)

Download PDF: 03.02.2026

ETH-Bibliothek Zürich, E-Periodica, <https://www.e-periodica.ch>

BERIT AG (Schweiz):

Positive Entwicklung bei BERIT AG (Schweiz) – neue Produkte für die Zukunft

Das Jahr 2002 war für die BERIT AG (Schweiz) ein weiteres sehr erfolgreiches Jahr. Es konnten nicht nur diverse Neukunden gewonnen werden, sondern auch der bestehende Kundenstamm von mehr als 100 Kunden in der Schweiz hat seine bestehenden Lizenzen kräftig ausgebaut. Auch international konnte BERIT seine Marktanteile kräftig ausbauen. Die Zeichen stehen, gegen den allgemeinen Trend, weiter auf kräftiges Wachstum.



Auch aus Produktsicht war das Jahr 2002 für BERIT ein entscheidendes Jahr. Mit der Freigabe der neuesten LIDS Version V6 und mit der Freigabe von TOMS (Technical and Operational Maintenance System, bzw. Technisches Betriebs- und Wartungssystem) wurden die Weichen für die Zukunft gestellt.

Erste Installationen dieser völlig neuen Softwaregeneration wurden bereits mit grossem Erfolg durchgeführt.

BERIT ist sich mit den Experten einig, dass der Weg mit reinen GIS/NIS-Systemen eine Sackgasse ist. Jede Entscheidung für

ein isoliertes GIS/NIS-System ist aus mittel- und langfristiger Sicht eine Fehlentscheidung. Es werden nur solche Systeme eine Zukunft haben, die es erlauben, die kompletten technischen Unternehmensprozesse in Anbindung an die kaufmännische Welt abzubilden und sich in die existierende unternehmensweite IT-Landschaft mit aktivem und passivem Datenaustausch (kaufmännische Lösungen wie SAP, Oracle Financial, Personalwesen, CRM, Netzleittechnik...) zu integrieren. BERIT hat dies als einer der wenigen Hersteller rechtzeitig erkannt und bei der Pro-

duktentwicklung mit LIDS V6 und TOMS rechtzeitig die Weichen in die richtige Richtung gestellt. Mit LIDS V6 steht ein GIS/NIS-System zur Verfügung, das sämtliche Daten in der Datenbank ganz allgemein und offen zur Verfügung stellt. Entscheidend: Die Performance ist auch bei sehr grossen Datenmengen gewährleistet, ein Punkt, auf den in der Regel bei einer System Einführung viel zu wenig geachtet wird, da ja zu diesem Zeitpunkt meist noch recht wenig Daten zur Verfügung stehen!

Darauf aufbauend erlaubt die Produktreihe TOMS sämtliche technischen Unternehmensprozesse (Bau, Instandhaltung, Störfallmanagement...) abzubilden und die technischen Daten in die vorhandenen Softwarelösungen (SAP, Oracle Financial, CRM-Produkte, Netzleittechnik...) zu integrieren, so dass es keinerlei Datenredundanzen mehr gibt. Sämtliche Daten sind eindeutig. Dies ist die Voraussetzung für effizientes Arbeiten, für das Controlling usw. So machen Sie Ihr Unternehmen fit für die Aufgaben der Zukunft, für die Globalisierung usw. LIDS V6 und TOMS machen es möglich, dass Sie sich auf die eigentlichen Kernaufgaben eines Energieversorgungsunternehmens konzentrieren können.

Das, und die deutliche Steigerung der Produktivität sind keine leeren Worthülsen, sondern können in Grossprojekten bei Re-

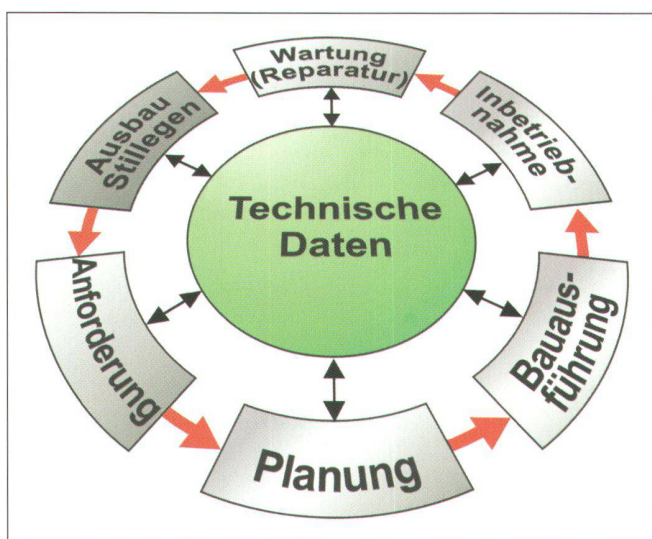


Abb. 1: Lebenszyklus eines Objektes.

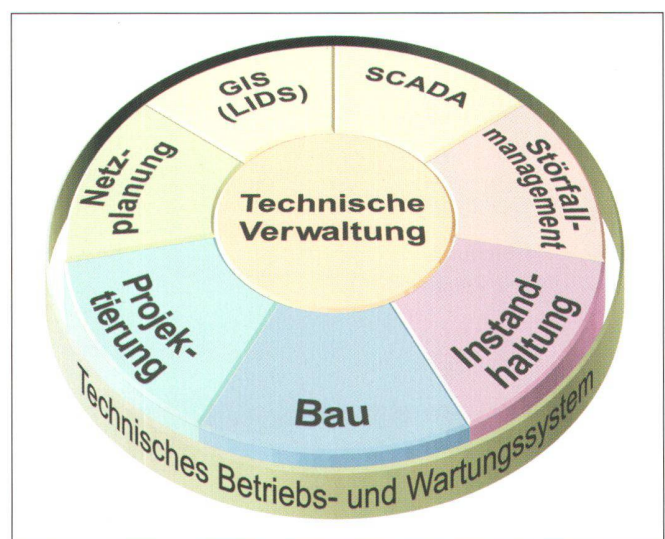


Abb. 2: Die TOMS-Module.

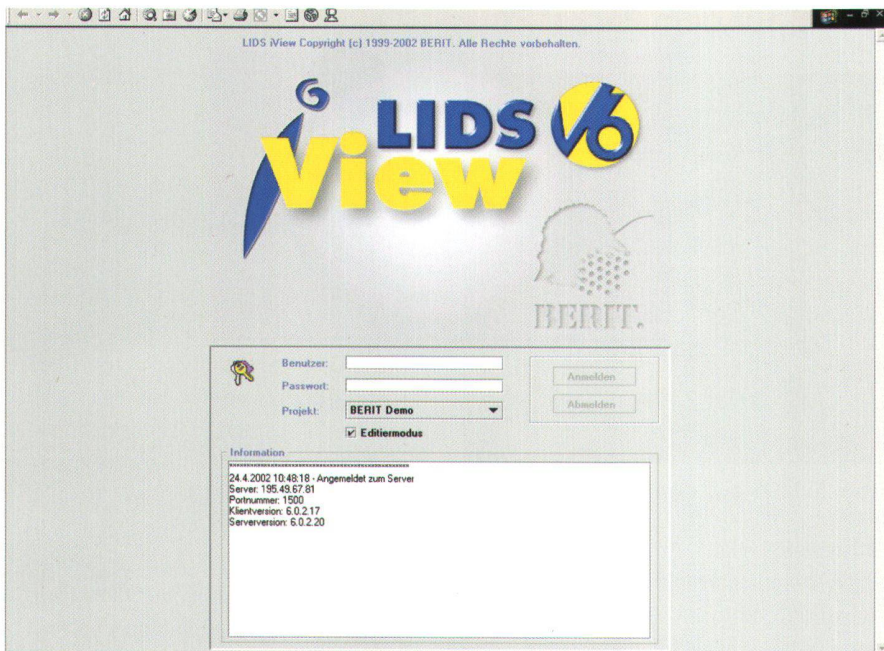


Abb. 3: LIDS V6 iView.

gionalversorgern mit über 1,5 Mio. Kunden nachgewiesen und belegt werden.



Und das Sahnehäubchen: einfaches Viewing der Daten mit iView

Ein weiterer wichtiger Punkt wurde von BERIT bereits vor Jahren erkannt und seit dem konsequent weiterverfolgt. Die technischen Lösungen an sich können noch so gut sein. Entscheidend ist die einfache zur Verfügungstellung der Daten für einen möglichst weiten Benutzerkreis. BERIT hat mit iView eine extrem einfach zu bedienende Web-Browserlösung für das Internet oder das Intranet.

Auch die Lizenzierung kommt dem Ziel, die Daten einem breiten Nutzerkreis zur Verfügung zu stellen, entgegen. Der Client kann als Applet im Microsoft Internet Explorer ohne Einschränkungen auf unendlich vielen PCs installiert werden. Entscheidend ist die erworbene An-

zahl der maximal möglichen gleichzeitigen Zugriffsrechte auf den Server.

Auf der Client Seite hat sich in der Weiterentwicklung von iView eine ganze Menge getan. Konnte der Benutzer schon bisher seinen Bildschirminhalt nach Themen auswählen (ohne Bescheid wissen zu müssen, auf welchen Pfaden welche Daten liegen), so gibt es jetzt noch eine

ganze Reihe weiterer toller Möglichkeiten:

- **Highlight und Sachdateninfos der Elemente:**

Berührt man mit der Maus ein Element, so wird automatisch die Objektart angezeigt. Wird das Element selektiert, werden in einem separaten Fenster auch alle Informationen der Datenbank (Sachdaten) angezeigt. Wahlweise in Karteiblatt oder Listenform.

- **Sachdaten ändern:**

Ein optionales Modul erlaubt es, Sachdaten einzeln oder in selektierten Gruppen (Massendatenänderungen) zu ergänzen oder zu ändern. Natürlich immer abhängig von den Zugriffsrechten.

- **Auswahl der Informationen:**

Erfolgt auf Basis der Übersichtszeichnung. Sie wählen nur das Gebiet und die Kategorien (Strom, Gas, ...), die Sie sehen wollen. Mehr muss man gar nicht wissen!

- **Speicherung der Einstellungen (my iView):**

Die Auswahl der darzustellenden Objektklassen (z.B. Grundplan, Strom, Gas etc.) erfolgt durch An-/Auswahl der Themen in einer Baumstruktur. Diese Ansichten können auch gespeichert werden.

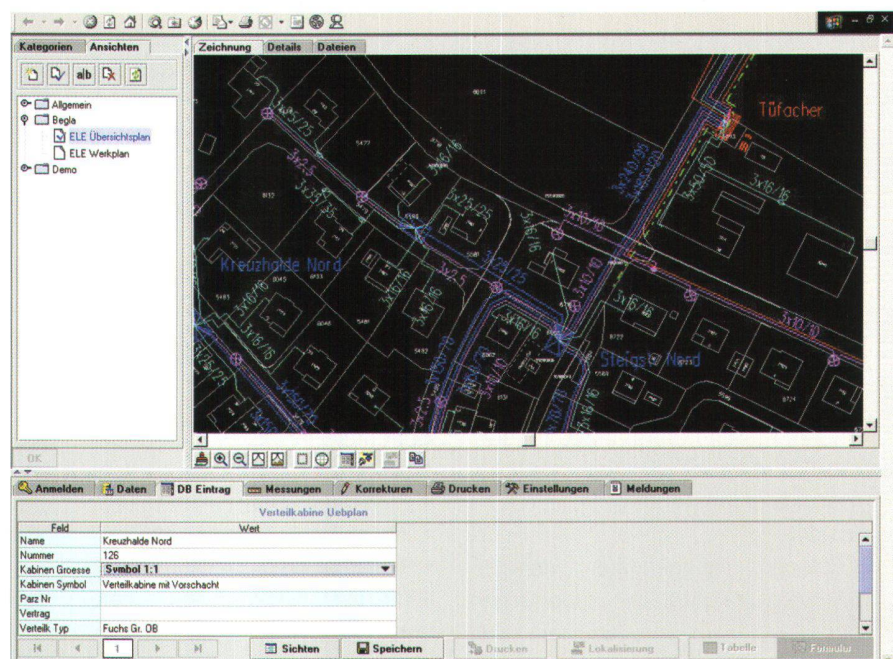


Abb. 4.

- **Drucken & Plotten:**

Die Ausgabe erfolgt nach dem Prinzip WYSIWYG («what you see is what you get»). Die Planausgabe ist in einer vom Anwender frei definierbaren Grösse und Massstab mit Beschriftung möglich.

- **Lokalisierung und Suche von Objekten:**

Objekte können auf Grund Ihrer Sachdateninformationen gesucht und auch am Bildschirm lokalisiert werden. Die Parameter sind hierbei frei definierbar.

- **Clipboard:**

Übertragung der Sach- und Grafikdaten mittels XML in die Zwischenablage, bzw. in andere XML-fähige Software (MS-Office, E-Mail ...)

- **Darstellung Details und angehängte Infos:**

Zusätzlich zu den graphischen Elementen können verknüpfte Details, sowohl «aktive» (wie z.B. das Innenleben von Trafostationen) als auch «passive» angehängte Infos (wie z.B. Bilder etc.), aufgerufen werden.

- **Anzeige von Koordinaten und Messen:**

Die Koordinaten der Position des Mauszeigers werden vom System permanent im jeweiligen benutzten Koordinatensystem angezeigt. Das Messen ist frei möglich oder entlang von Elementen oder Flächen.

- **Redlining:**

Auch das Anbringen von Korrekturen und Bemerkungen ist möglich. Dazu wird auf dem Server ein redlining File angelegt, so dass diese Informationen auch anderen Benutzern zugänglich gemacht werden können.

- **Darstellung von Vektor- und Rasterdaten:**

Beide Datentypen werden dargestellt. Wahlweise ist auch eine transparente Darstellung der Rasterdaten möglich!

- **Interaktive Einstellung der Ansicht:**

Es stehen alle gängigen interaktiven Möglichkeiten der graphischen Darstellung zur Verfügung: z.B. ZOOM, ZOOM IN, ZOOM OUT, FIT, MOVE usw.

LIDS™ auf dem Pocket PC

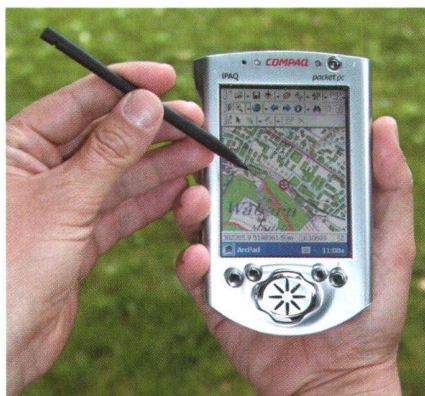


Abb. 5: LIDS auf dem Pocket PC.

Ein weiteres Highlight in Sachen Mobile-GIS-Anwendungen ist LIDS™ auf dem Pocket PC. Bei den Stadtwerken Genf (Services Industriels de Genève) ist dies bereits im Einsatz. Mit 1450 Mitarbeitern und über 50 LIDS™ Vollstationen ist die SIG Genf der grösste Kunde der BERIT AG (Schweiz). Die SIG stellt ihren Fachleuten auf dem Gelände bereits LIDS™ Daten via Pocket PC zur Verfügung, quasi als «Plan in der Hosentasche».

Fachlösungen LIDS WERKE 4 und INTERLIS

Inzwischen sind fast alle Kunden der BERIT AG auf LIDS WERKE 4 umgestiegen.

Mit Werke 4 bezeichnet BERIT die Reihe der Datenmodelle (oder Applikationen), die der Anwender, auf LIDS™ aufsetzend, verwendet. Auf Basis der aktuellen Vorschriften (SIA 405, VSE, SVGW ...) wurde die vorhandene Werke 2 Serie komplett überarbeitet. Werke 4 ist jetzt komplett verfügbar für die Themen:

- Grundplan/Zonenplan
- Abwasser/GEP
- Wasser
- Gas
- Elektro
- Zivilschutz
- Parks und Grünanlagen
- Signalisation

INTERLIS-Filter zum Import und Export von Daten runden diese Lösung ab und erlauben die Integration von LIDS™ in jede Lösungsumgebung.



Firmenprofil der BERIT AG (Schweiz)

Als Unternehmen der BERIT-Gruppe mit den Standorten Pratteln, Mannheim (D) und Brno (CZ) mit rund 165 Mitarbeitern sind wir als Hersteller des Produktes LIDS™ (Leitungs-Informations- und Dokumentationssystem) Marktführer in dem Bereich Geo/Netzinformationssysteme in Zentraleuropa. Über 300 Kunden aus dem Bereich Versorgungswirtschaft, Industrie und Dienstleistung setzten erfolgreich über 2000 Lizenzen ein.

Produkte und Dienstleistungen

Softwareprodukte:

- LIDS V6 als Vollversion
- Review V6 als High End Auskunftsversion
- iView als Internet und Intranet Viewer
- Fachschalen LIDS™-Werke 4
- INTERLIS Import/Export Tools
- MSC+ zur Datenpflege (auch für reines MicroStation)

Dienstleistung:

Beratung, Einführung, Anpassung, Entwicklung, Schulung, Hotline und Wartung, Projektbetreuung

BERIT AG (Schweiz)
Netzbodenstrasse 33
CH-4133 Pratteln
Telefon 061 816 99 99
Telefax 061 816 99 98
info@berit.ch
www.berit.com
Büros in: Mannheim, Brno
Geschäftsführer: Thomas Mösl
Zahl der Mitarbeiter: 165

Dieter Sturm
Vertrieb und Marketing
Telefon 061 816 99 90
dieter.sturm@berit.ch