

Objekttyp: **Advertising**

Zeitschrift: **Vermessung, Photogrammetrie, Kulturtechnik : VPK =  
Mensuration, photogrammétrie, génie rural**

Band (Jahr): **97 (1999)**

Heft 9

PDF erstellt am: **26.09.2024**

### **Nutzungsbedingungen**

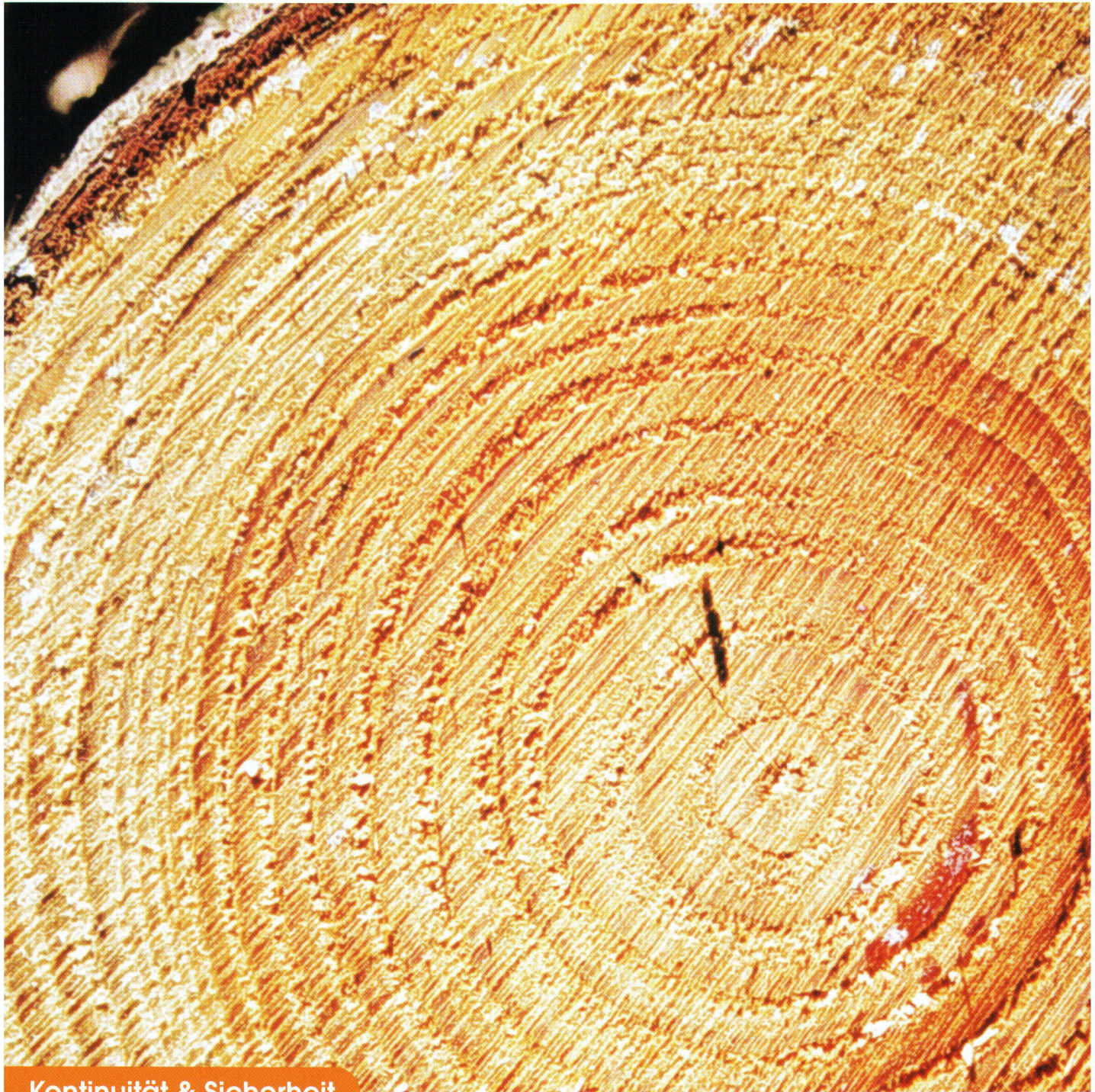
Die ETH-Bibliothek ist Anbieterin der digitalisierten Zeitschriften. Sie besitzt keine Urheberrechte an den Inhalten der Zeitschriften. Die Rechte liegen in der Regel bei den Herausgebern. Die auf der Plattform e-periodica veröffentlichten Dokumente stehen für nicht-kommerzielle Zwecke in Lehre und Forschung sowie für die private Nutzung frei zur Verfügung. Einzelne Dateien oder Ausdrucke aus diesem Angebot können zusammen mit diesen Nutzungsbedingungen und den korrekten Herkunftsbezeichnungen weitergegeben werden. Das Veröffentlichen von Bildern in Print- und Online-Publikationen ist nur mit vorheriger Genehmigung der Rechteinhaber erlaubt. Die systematische Speicherung von Teilen des elektronischen Angebots auf anderen Servern bedarf ebenfalls des schriftlichen Einverständnisses der Rechteinhaber.

### **Haftungsausschluss**

Alle Angaben erfolgen ohne Gewähr für Vollständigkeit oder Richtigkeit. Es wird keine Haftung übernommen für Schäden durch die Verwendung von Informationen aus diesem Online-Angebot oder durch das Fehlen von Informationen. Dies gilt auch für Inhalte Dritter, die über dieses Angebot zugänglich sind.

Ein Dienst der *ETH-Bibliothek*  
ETH Zürich, Rämistrasse 101, 8092 Zürich, Schweiz, [www.library.ethz.ch](http://www.library.ethz.ch)

<http://www.e-periodica.ch>



## Kontinuität & Sicherheit

**Ob Sie sich für die richtige GIS/NIS-Lösung entschieden haben, wissen Sie erst in 10 Jahren.**

Deshalb sollten Sie bei der Auswahl Ihres Software-Partners auf Nummer Sicher gehen. Denn Ihr Leitungs- oder Versorgungsnetz ist von immensem Wert. Entscheiden Sie sich bei der Dokumentation und Verwaltung Ihrer Netze für das bewährte LIDS™-System von BERIT. Es ist seit über 10 Jahren bei zahlreichen Versorgungsunternehmen, Industriewerken und Kommunen im Einsatz und wird permanent weiterentwickelt. Mit unserer innovativen IGNIS-Technologie setzen wir Zeichen für die GIS/NIS-Welt der Zukunft. Lassen Sie sich überzeugen, was in puncto Offenheit und Integrationsfähigkeit alles möglich ist. Fordern Sie uns!

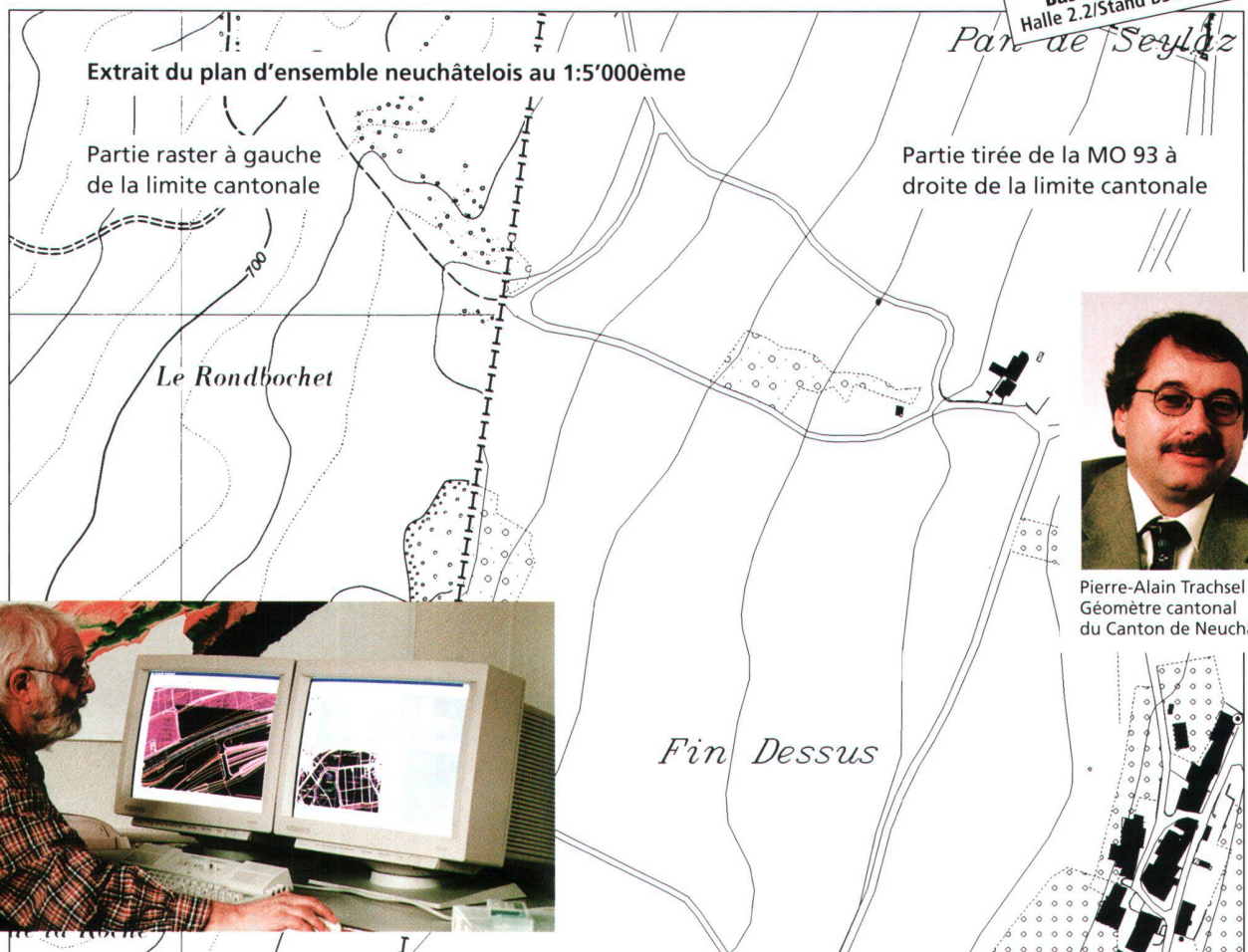


[www.berit.com](http://www.berit.com)  
Info-Telefon:  
D: (+49) 0621-878 05 0  
CH: (+41) 061-816 99 99



# Réalisé avec Intergraph

Besuchen Sie uns!  
**orbit**  
Basel, 21.-25.9.1999  
Halle 2.2/Stand B30 und F90



Pierre-Alain Trchsel  
Géomètre cantonal  
du Canton de Neuchâtel

«La solution d'Intergraph nous permet aujourd'hui d'actualiser nos plans d'ensemble à un rythme soutenu et selon un processus de production beaucoup plus convivial.»

«Le plan d'ensemble neuchâtelois se conjugait selon deux types de produits: • un produit issu des données de la MO 93 (essentiellement dans les zones urbanisées), • un produit graphique scanné non mis à jour couvrant principalement les zones agricoles et forestières. L'objectif était donc d'intégrer les zones mesurées dans le plan raster traditionnel afin d'utiliser plus intensivement les possibilités offertes par la base de données cadastrales informatisées. La réalisation d'un tel produit hybride a été possible avec les produits Intergraph I/RAS B et InterPlot IPLOT. Les plans d'ensemble sont ainsi mis à jour et intégrés dans le système d'information du territoire neuchâtelois (SITN).»



Service des mensurations cadastrales du canton de Neuchâtel  
rue de Tivoli 22  
case postale 146  
2003 Neuchâtel 3  
Tél 032 889 67 50, Fax 032 889 60 63

## INTERGRAPH

Intergraph (Schweiz) AG  
Thurgauerstrasse 40  
CH-8050 Zürich  
Telefon 01/ 308 48 48  
Telefax 01/ 308 49 19  
www.intergraph.com/ch

Distributeur en Suisse Romande:  
SIT-Conseil SA  
rue de la Gabelle 34  
CH-1227 Carouge  
Tél. 022/ 343 35 09  
Fax 022/ 300 02 28