

Objektyp: **Advertising**

Zeitschrift: **Vermessung, Photogrammetrie, Kulturtechnik : VPK =  
Mensuration, photogrammétrie, génie rural**

Band (Jahr): **94 (1996)**

Heft 4

PDF erstellt am: **21.09.2024**

### **Nutzungsbedingungen**

Die ETH-Bibliothek ist Anbieterin der digitalisierten Zeitschriften. Sie besitzt keine Urheberrechte an den Inhalten der Zeitschriften. Die Rechte liegen in der Regel bei den Herausgebern.

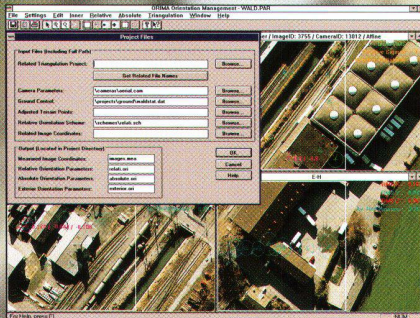
Die auf der Plattform e-periodica veröffentlichten Dokumente stehen für nicht-kommerzielle Zwecke in Lehre und Forschung sowie für die private Nutzung frei zur Verfügung. Einzelne Dateien oder Ausdrucke aus diesem Angebot können zusammen mit diesen Nutzungsbedingungen und den korrekten Herkunftsbezeichnungen weitergegeben werden.

Das Veröffentlichen von Bildern in Print- und Online-Publikationen ist nur mit vorheriger Genehmigung der Rechteinhaber erlaubt. Die systematische Speicherung von Teilen des elektronischen Angebots auf anderen Servern bedarf ebenfalls des schriftlichen Einverständnisses der Rechteinhaber.

### **Haftungsausschluss**

Alle Angaben erfolgen ohne Gewähr für Vollständigkeit oder Richtigkeit. Es wird keine Haftung übernommen für Schäden durch die Verwendung von Informationen aus diesem Online-Angebot oder durch das Fehlen von Informationen. Dies gilt auch für Inhalte Dritter, die über dieses Angebot zugänglich sind.

# Modellorientierung und Triangulation leicht gemacht



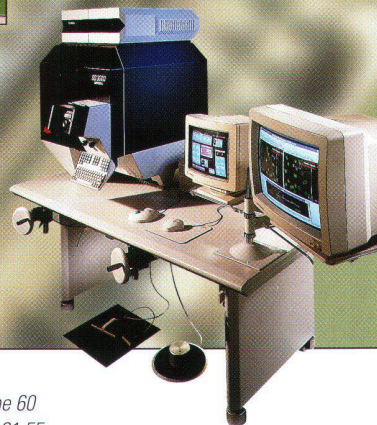
713418.980		
734921.923		
712340.123		
713244.321		
712332.934	391344.982	814.879
702314.827	309287.089	808.871
709888.093	392982.983	828.992
792291.923	329823.421	845.901
702332.903	341299.239	812.823
758834.238	287893.983	823.723
702332.903	341299.239	812.820

## ORIMA – die neue Windows Software

**ORIMA eröffnet Ihnen neue Möglichkeiten bei der Orientierung.**

Steigern Sie Ihre Qualität dank Zuverlässigkeits-Indikatoren. Verbessern Sie Ihre Produktivität mit der sequentiellen Bündelausgleichung, die Ihre Messung laufend kontrolliert und Sie auf grobe Fehler hinweist. Oder leiten Sie gar Ihre Modellorientierung aus der Aero triangulation ab.

Rufen Sie uns an und verlangen Sie unsere Dokumentation «ORIMA». Wir freuen uns.

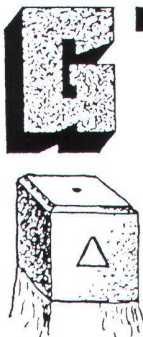


P 2 / 1

**Leica AG Verkaufsgesellschaft**  
CH-8152 Glattbrugg, Kanalstrasse 21  
Tel. 01/809 33 11, Fax 01/810 79 37

**Leica SA Société de vente**  
CH-1020 Renens, Rue de Lausanne 60  
Tél. 021/635 35 53, Fax 021/634 91 55

**Leica**



## GRANITECH AG MÜNSINGEN

Innerer Giessenweg 54  
3110 Münsingen  
Telefon 031/721 45 45  
FAX 031/721 55 13

Unser Lieferprogramm:

### Granit-Marchsteine

Standardmasse und Spezialanfertigungen gem. Ihren Anforderungen

### Gross-, Klein- und Mosaikpflaster

Diverse Grössen und Klassen grau-blau, grau-beige, gemischt

### Gartentische und -bänke

Abmessungen und Bearbeitung gem. Ihren Anforderungen

### Spaltplatten

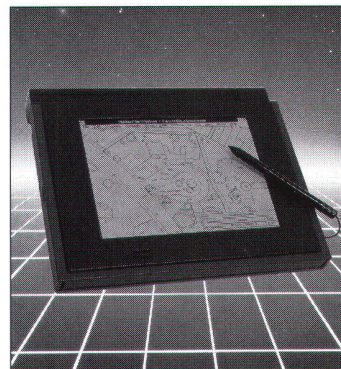
(Quarzsandsteine, Quarzite, Kalksteine) für Böden und Wände, aussen und innen

**Grosse Auswahl – günstige Preise**

**Verlangen Sie eine Offerte, wir beraten Sie gerne!**



## Das System zur Messdaten- erfassung, Editierung, Visualisierung und Kartierung



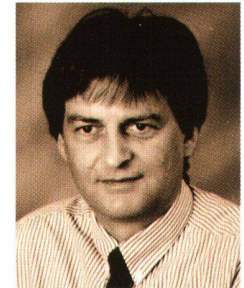
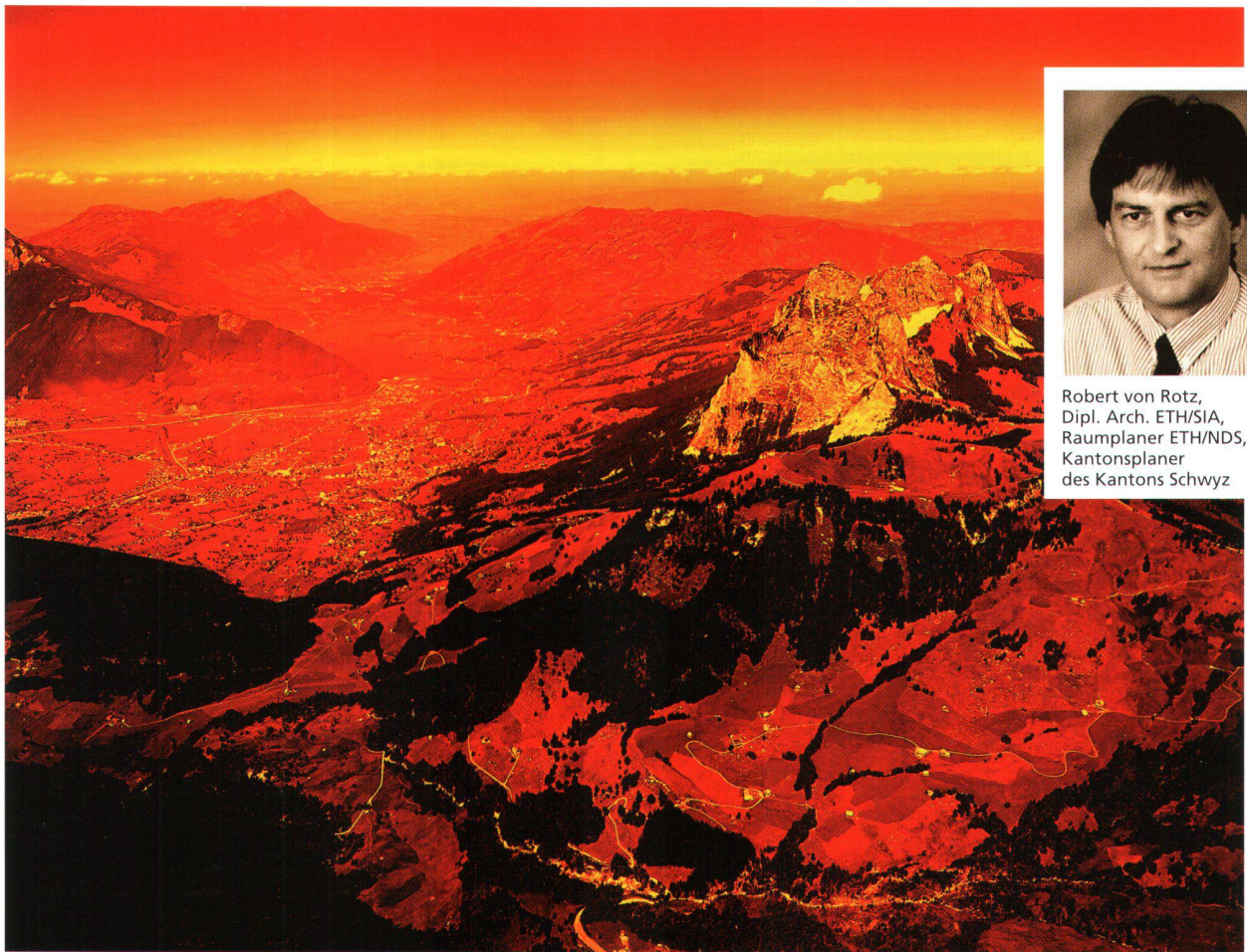
- Direktanschluss an sämtliche Totalstationen von allen Herstellern
- Einlesen vorhandener digitaler Kartierungen
- Verarbeitung von X-, Y- und Z-Daten (3-D)
- Direkte GIS-Datenbank-Anbindung
- Eigene Codierung möglich
- Eigene kundenspezifische Attribut Beifügung möglich
- Hinterlegen von Bitmaps (gescannte Karten)

## GeoASTOR VERMESSUNGSTECHNIK

GeoASTOR AG  
Zürichstrasse 59a · CH-8840 Einsiedeln  
Tel. 055 / 418 75 90 · Fax 055 / 418 75 91



# Intergraph in der Praxis



Robert von Rotz,  
Dipl. Arch. ETH/SIA,  
Raumplaner ETH/NDS,  
Kantonsplaner  
des Kantons Schwyz

**«Die breite Produktpalette von Intergraph lässt alle Optionen für den Ausbau unseres GIS offen.»**

«Der Kanton Schwyz realisiert für die Aufgaben der kantonalen Verwaltung ein integriertes GIS. Als Grundlage haben wir uns für das Modular GIS Environment MGE von Intergraph entschieden. Überzeugt hat uns der modulare Aufbau und die breite Palette von GIS-Werkzeugen. Das ermöglicht einen schrittweisen Ausbau exakt nach unseren Anforderungen und Bedürfnissen. Und die Plattform Windows NT gewährleistet darüber hinaus eine problemlose Integration in bestehende Büro-Umgebungen.»

## INTERGRAPH

Intergraph (Schweiz) AG  
Thurgauerstrasse 40  
CH-8050 Zürich  
Telefon 01/ 308 48 48  
Telefax 01/ 308 49 19