

Lehrlinge = Apprentis

Autor(en): **[s.n.]**

Objektyp: **Group**

Zeitschrift: **Vermessung, Photogrammetrie, Kulturtechnik : VPK =
Mensuration, photogrammétrie, génie rural**

Band (Jahr): **77 (1979)**

Heft 12

PDF erstellt am: **25.09.2024**

Nutzungsbedingungen

Die ETH-Bibliothek ist Anbieterin der digitalisierten Zeitschriften. Sie besitzt keine Urheberrechte an den Inhalten der Zeitschriften. Die Rechte liegen in der Regel bei den Herausgebern.

Die auf der Plattform e-periodica veröffentlichten Dokumente stehen für nicht-kommerzielle Zwecke in Lehre und Forschung sowie für die private Nutzung frei zur Verfügung. Einzelne Dateien oder Ausdrucke aus diesem Angebot können zusammen mit diesen Nutzungsbedingungen und den korrekten Herkunftsbezeichnungen weitergegeben werden.

Das Veröffentlichen von Bildern in Print- und Online-Publikationen ist nur mit vorheriger Genehmigung der Rechteinhaber erlaubt. Die systematische Speicherung von Teilen des elektronischen Angebots auf anderen Servern bedarf ebenfalls des schriftlichen Einverständnisses der Rechteinhaber.

Haftungsausschluss

Alle Angaben erfolgen ohne Gewähr für Vollständigkeit oder Richtigkeit. Es wird keine Haftung übernommen für Schäden durch die Verwendung von Informationen aus diesem Online-Angebot oder durch das Fehlen von Informationen. Dies gilt auch für Inhalte Dritter, die über dieses Angebot zugänglich sind.

Lehrlinge Apprentis

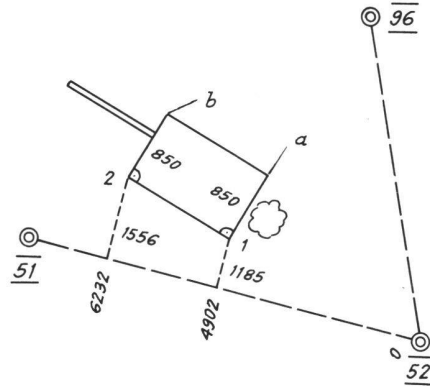
Lösung zu Aufgabe Nr. 5/79 Solution du problème no 5/79

Berechne das Azimut 52-51 = 316.480⁹
Calculer le gisement 52-51 = 316.480⁹

Berechne den Vektor 52-96 mit dem Azimut 52-51 plus dem Winkel auf Station 52 sowie der gemittelten Distanz 52-96
Calculer le vecteur 52-96 à l'aide du gisement 52-51 plus l'angle à la station 52 et la distance 52-96

52-96 Az. = 390.602⁹, d = 76.83 m
PP 96 Y = 792.719, X = -128.216

Berechne die Koordination der HE 1 und 2 nach der in Aufgabe Nr. 4/79 beschriebenen Methode.



Calculer les coordonnées des angles de bât. 1 et 2 d'après la méthode décrite dans le problème no 4/79

HE 1 Y = 759.667, X = -180.207
HE 2 Y = 747.759, X = -173.216

Berechne das Azimut HE 1-HE 2 = 333.796⁹
Calculer le gisement 1-2 = 333.796⁹

Berechne die Vektoren 1-a und 2-b mit dem Azimut 1-2 plus 100⁹ und der Distanz 8,5 m
Calculer les vecteurs 1-a et 2-b à l'aide du gisement 1-2 plus 100⁹ et de la distance 8.5 m

HE a Y = 763.970, X = -172.877
HE b Y = 752.062, X = -165.886

Berechne die Azimute und Distanzen von PP 96 nach a und b. Von den berechneten Azimuten ist das Azimut 96-52 (190.602⁹) zu subtrahieren, was die gesuchten Richtungen abgibt.

Die Distanzen können direkt ins Stationsblatt eingetragen werden.

Calculer les gisements et distances du PP 96 à a et b. Des gisements obtenus, retrancher le gisement 96-52 (190.602⁹) pour obtenir les directions cherchées.

Les distances peuvent être reportées directement dans le tableau de la station.

96-HE a Az. = 236.411⁹, Ri. = 45.81⁹, d = 53.11 m

96-HE b Az. = 252.427⁹, Ri. = 61.82⁹, d = 55.43 m

Triacca SA

GRANITSTEINBRÜCHE
CH-6799 PERSONICO
Tel. 092 72 24 52

MARKSTEINE BORNES

Geometer-Techniker HTL

sucht anspruchsvolle Stelle. Mehrjährige Erfahrung in Ingenieur- und Grundbuchvermessung.

Offerten bitte unter Chiffre VB 121, Cicero-Verlag AG, Postfach, 8021 Zürich.

Wir suchen per sofort oder nach Vereinbarung

Vermessungszeichner

für Arbeitsgebiete Güterzusammenlegung, Neuvermessung und Nachführung.

Bewerbungen bitte an
Stauffacher & Partner, Ingenieur- und Vermessungsbüro, Bernstr. 22, 3280 Murten, Telefon 037 71 15 05

Bureau d'ingénieurs-géomètres engagerait un dessinateur-géomètre

Dessin de plans cadastraux, conservation, améliorations foncières, plans d'extensions. Possibilité d'apprendre le français.

Entrée de suite ou à convenir.

Prière d'adresser les offres à P. Milliet et J. Weidmann, Ingénieurs-géomètres, 10, rue de la Maison-Rouge, 1400 Yverdon.

Initiativer

dipl. Kulturingenieur Ingenieur-Geometer

mit mehrjähriger Erfahrung im Meliorations- und Vermessungswesen sucht neue leitende Stellung.

Offerten unter Chiffre VH 122 an Cicero-Verlag AG, Postfach, 8021 Zürich.

Gesucht

Geometer-Techniker HTL

für die Leitung der Zeichnerabteilung sowie selbständige Durchführung von Bauvermessungen und Nachführungen.

Vermessungsbüro Ernst Kuster
Schaffhauserstrasse 68, 8057 Zürich
Telefon 01/26 80 19

Dipl. Kulturingenieur ETH

31, mit mehrjähriger Erfahrung im In- und Ausland in allgemeinem Wasserbau und Wildbachverbauung, sucht Arbeit in der Schweiz (auch Berggebiet) in Melioration, Wasserbau und allgemeinen Tiefbauarbeiten.

Offerten unter Chiffre VH 121 an Cicero-Verlag AG, Postfach, 8021 Zürich.