

Zeitschrift: Vermessung, Photogrammetrie, Kulturtechnik : VPK = Mensuration, photogrammétrie, génie rural

Herausgeber: Schweizerischer Verein für Vermessung und Kulturtechnik (SVVK) = Société suisse des mensurations et améliorations foncières (SSMAF)

Band: 100 (2002)

Heft: 4

Rubrik: Firmenberichte = Nouvelles des firmes

Autor: [s.n.]

Nutzungsbedingungen

Die ETH-Bibliothek ist die Anbieterin der digitalisierten Zeitschriften auf E-Periodica. Sie besitzt keine Urheberrechte an den Zeitschriften und ist nicht verantwortlich für deren Inhalte. Die Rechte liegen in der Regel bei den Herausgebern beziehungsweise den externen Rechteinhabern. Das Veröffentlichen von Bildern in Print- und Online-Publikationen sowie auf Social Media-Kanälen oder Webseiten ist nur mit vorheriger Genehmigung der Rechteinhaber erlaubt. [Mehr erfahren](#)

Conditions d'utilisation

L'ETH Library est le fournisseur des revues numérisées. Elle ne détient aucun droit d'auteur sur les revues et n'est pas responsable de leur contenu. En règle générale, les droits sont détenus par les éditeurs ou les détenteurs de droits externes. La reproduction d'images dans des publications imprimées ou en ligne ainsi que sur des canaux de médias sociaux ou des sites web n'est autorisée qu'avec l'accord préalable des détenteurs des droits. [En savoir plus](#)

Terms of use

The ETH Library is the provider of the digitised journals. It does not own any copyrights to the journals and is not responsible for their content. The rights usually lie with the publishers or the external rights holders. Publishing images in print and online publications, as well as on social media channels or websites, is only permitted with the prior consent of the rights holders. [Find out more](#)

Download PDF: 02.05.2026

ETH-Bibliothek Zürich, E-Periodica, <https://www.e-periodica.ch>

Axit-Georiviera SA, Vevey: le nouvel Engineering Partner d'Intergraph en Suisse romande

Les sociétés Intergraph (Suisse) SA à Zurich et Axit-Georiviera SA à Vevey viennent de signer un accord de partenariat. Les clients romands bénéficient désormais d'un centre de compétences GeoMedia francophone.

En entamant cette collaboration avec Intergraph, Axit-Georiviera SA ne fait que poursuivre un axe de développement fixé depuis longtemps. Active dans le domaine des SIG depuis dix ans, Axit-Georiviera SA dispose de solides compétences en matière de développement et de conseils. Des échanges de données géographiques aux méta-données, de la modélisation d'un SIT pour une commune à la constitution de bases de données géographiques nationales, la résolution de problématiques complexes en ingénierie géomatique ont fait la réputation de l'entreprise. La souplesse et la puissance de la technologie GeoMedia permettra à Axit de mieux servir ses clients, en Suisse comme à l'étranger.

Les produits GeoMedia se diffusent de plus en plus dans le marché des SIG, leurs avantages étant indéniables. Axit-Georiviera, en nouant ce partenariat avec Intergraph, prend donc une nette longueur d'avance.

Concrètement, le nouveau partenariat permet désormais aux clients romands de s'adresser di-

rectement à Axit-Georiviera SA pour acquérir les produits GeoMedia. L'entreprise veveysanne se chargera de la formation et du support aux utilisateurs francophones, en collaboration, de cas en cas, avec l'EIVD à Yverdon-les-Bains. De plus, Axit dispose des compétences nécessaires pour le développement d'applications personnalisées.

Par ailleurs, en s'équipant de GeoMedia Web Enterprise, Axit-Georiviera SA ouvre une nouvelle perspective dans le domaine des SIG sur Internet, en particulier pour les SIT communaux. Le temps où seule la visualisation de données SIG était possible par le web est dépassé. Avec la solution Webmapper d'Axit, la possibilité de traiter et de modifier la base de données à partir d'une simple navigateur Internet est désormais à la portée des clients d'Axit. Des projets concernant des communes sont d'ailleurs déjà en cours de réalisation et sont déjà visibles sur www.georiviera.ch.

Pourquoi Intergraph?

Intergraph garantit, grâce à la technologie du Data-Warehouse de GeoMedia, l'intégration de données et l'accès aux sources d'information les plus diverses qui soient sur la plate-forme PC.

Avec la gamme de produits GeoMedia, Intergraph propose une

solution ouverte et paramétrable basée sur la technologie de composants Microsoft OLE/COM, OLE/DB et ActiveX, qui permet de réaliser toutes les tâches: de la saisie à la mise à jour des données, des requêtes à l'analyse, en passant par l'utilisation et le traitement d'informations géoréférencées d'origines les plus diverses. Et tout cela sur une seule et même plate-forme!

Cinq raisons de choisir la solution Intergraph pour la mensuration officielle et pour les administrations en Suisse romande:

1. Aucun outil supplémentaire n'est nécessaire pour la visualisation ou le stockage des données

Toutes les données sont écrites directement dans la base de données (BD) (Oracle Spatial, SQL-Server, Access) ou lues directement de la BD (Oracle Spatial,

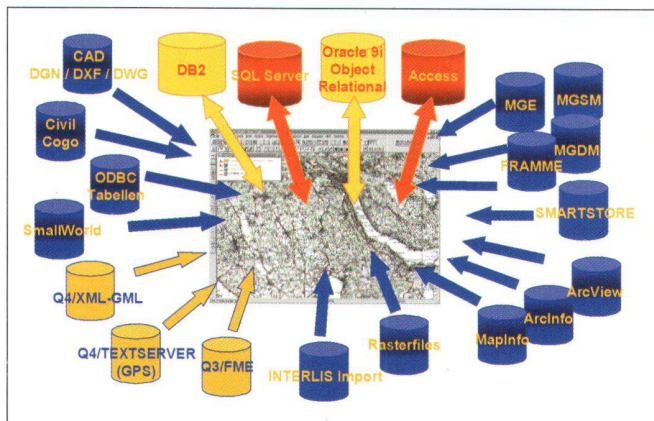
SQL-Server, Access). Aucun logiciel intermédiaire (middleware type SDE ou Spatial Ware) n'est nécessaire.

«Pourquoi utiliser un middleware alors qu'on peut aisément s'en passer?»

Puisque la géométrie est exclusivement administrée dans la base de données, GeoMedia n'a plus qu'à s'acquitter des tâches de visualisation. Il ne peut plus y avoir de données «fausses» ou redondantes, puisque GeoMedia n'affiche que ce qui est disponible dans la base de données. Aucun middleware n'est nécessaire, puisque Oracle 8i/9i offre déjà des mécanismes d'indexation très puissants qui sont utilisés directement par GeoMedia!

2. Oracle Version Manager

Avec la liaison entre le nouveau Oracle Version Manager (livré avec Oracle 9i) et le GeoMedia



GPS Korrekturdaten zur exakten Positionsbestimmung.

the reference

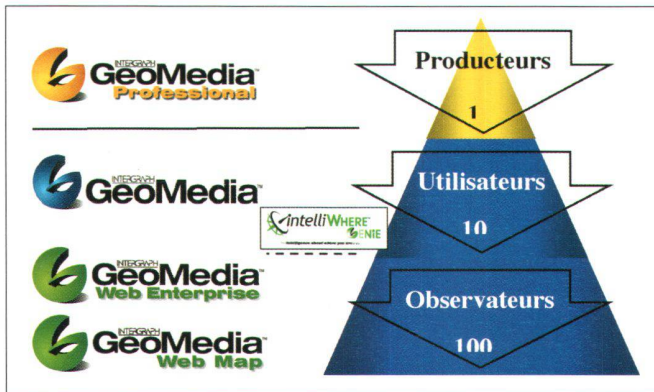
Mit GPS neue Anwendungen entdecken.

GPS, die ideale Messmethode für verschiedenste Anwendungen.

- Landschaftsinventar.
- Digitale Geländevisualisierung.
- Kontrolle, Abstecken der GIS-Daten.
- Raum- und Zonenplanung.
- etc.
- Wir finden die für Sie optimale Lösung.
- Wir unterstützen Sie bei der Anwendung.
- Wir haben GPS-Geräte.
- Wir sind für Fragen erreichbar.

Swissat AG
Fälmsstrasse 21
CH-8833 Samstagern
Telefon 01-786 75 10
Telefax 01-786 76 38

info@swissat.ch
www.swissat.ch
N 47° 11' 23"
E 8° 40' 41"



Transaction Manager, Intergraph est le seul produit sur le marché qui propose une solution dans le domaine de la sécurité des données et l'accès multi-utilisateurs – «just in time locking». Aucune possibilité d'accès aux données sans vérification de l'utilisateur. L'administrateur peut par exemple, par une requête, afficher toutes les entrées (géométrie, attributs, ...) de l'utilisateur «B» durant une période donnée, et les modifier, les effacer ou les confirmer.

Le Transaction Manager de GeoMedia se charge des instructions et de la réception. Les transactions elles-mêmes sont entièrement administrées sous Oracle. Ainsi, aucun accès non-autorisé ne peut avoir lieu. GeoMedia est certifié Oracle 9i. Dont acte!

3. Solution très bon marché pour les géomètres avec Access (Gratuit avec GeoMedia)

Avec certains systèmes, Oracle est absolument nécessaire (p.e. Oracle Spatial), il n'y a pas de solution légère avec une base de données de type bureau. Avec GeoMedia, les géomètres n'ont pas besoin d'acheter une base de données supplémentaire. Une licence runtime d'Access est livrée en standard avec le produit.

Le bénéfice est bien entendu financier, mais il y a aussi un énorme avantage en ce qui concerne INTERLIS II avec la mise à jour incrémentielle: GeoMedia est entièrement compatible INTERLIS!

Important pour les géomètres: démarrer avec Access ne signifie pas qu'un passage sur Oracle est exclu! Les données seront simplement écrites dans un autre warehouse! Pour les cantons et les grandes administrations, il est préférable de démarrer directement avec Oracle Spatial, pour assurer la sécurité des données.

4. Un investissement à long terme

La division Mapping and GIS Solutions d'Intergraph est leader mondial dans la branche. La technologie Geomedia est développée de manière permanente, ce qui garantit sa continuité.

- Commentaire d'un analyste indépendant en SIG – www.ginews.co.uk/1100_44.pdf
- Commentaire de la revue Geo-Informatics (Edition d'avril 2001 à propos du projet www.buzzlondon.com) www.geoinformatics.com/issueonline/issues/2001/04_2001/pdf_04_2001/GI_p12_13_intergraph.pdf

5. La solution «métier» pour la mensuration et INTERLIS II: GeosPro de a/m/t

Avec GeosPro pour GeoMedia Professional, c'est une nouvelle solution totalement intégrée que a/m/t software service ag propose, et non pas un vieux logiciel retapé en vitesse. Elle a été conçue et développée afin de satisfaire aux nouvelles exigences de la mensuration officielle:

- Mise à jour incrémentielle

- Zones de numérotation selon MD01-MO
- Livraison des données selon les exigences MN95.

Sa conception, entièrement basée sur la description des modèles, comporte de grands avantages. GeosPro permet de travailler avec n'importe quel modèle de données en utilisant un seul logiciel. GeosPro amène enfin des réponses positives aux nombreux besoins et questions des utilisateurs de ce genre de logiciels. Voici quelques exemples: Lors d'un changement de modèle de données, peut-on éviter l'acquisition d'une mise à jour du logiciel? – Oui, avec GeosPro. Peut-on traiter correctement les zones de numérotation selon MD01-MO dans toutes les tables? – Oui, avec GeosPro.

Le logiciel de calcul de points travaille-t-il avec soutien graphique direct? Le système réagit-il correctement lorsqu'il s'agit de traiter des points sans numéro ou des points avec numérotation alphanumérique? – Oui, GeosPro peut faire cela.

Est-il possible de traiter des points provenant d'un modèle de données quelconque? Peut-on traiter les numéros de parcelles alphanumériques? Les chevauchements sont-ils traités correctement? La gestion de mutation est-elle compatible avec MD01-MO et Interlis II? – Oui, grâce à GeosPro.

*Axit-Georiviera SA Géomatique
SwissMedia Center
Rue du Clos 12
CH-1800 Vevey
Téléphone 021 923 80 90
Téléfax 021 923 80 91
info@axit.ch
www.axit.ch
www.georiviera.ch*

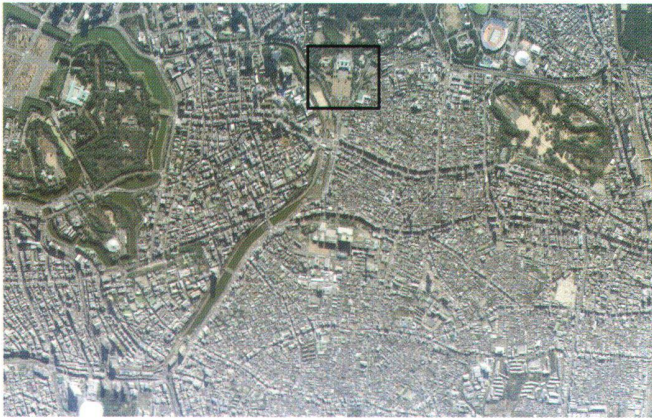
*Intergraph (Schweiz) AG
Mapping and GIS Solutions
Thurgauerstrasse 40
CH-8050 Zürich
Téléphone 01 308 48 48
Téléfax 01 308 49 19
info@ingr.com
www.intergraph.com
www.geomedia.ch*

Leica Geosystems gewinnt japanischen Grosskunden Pasco als strategischen Partner

Das grösste Vermessungs- und Kartierunternehmen Japans, die Firma Pasco, hat mit Leica Geosystems einen Partnerschaftsvertrag zur Entwicklung der wachstumsintensiven Märkte im Gebiet Geographischer Informations-Systeme (GIS) unterzeichnet. Pasco wird als Ersteller von GIS-Leistungen in Zukunft modernste GIS-Produkte und Technologien von Leica Geosystems einsetzen und zusammen mit Leica und dem GIS-Software Anbieter Esri neuartige GIS-Lösungen entwickeln.

Die Pasco K.K. ist ein Tochterunternehmen des japanischen Secom Konzerns. Sie gilt als einer

der international bedeutendsten Anbieter geographischer Informationen und ist führend in der Nutzung modernster Vermessungs- und GIS-Technologien. Als erstes Unternehmen der Welt setzt Pasco eine digitale Luftbildkamera ADS40 der Leica Geosystems Tochter LH Systems ein, mit welcher es die Landschaft und ihre Objekte aus Flugzeugen digital wesentlich genauer als Satellitensensoren erfassen kann. Auch die neueste Methode des 3D-Laserscannens ganzer Objekte mit einer Cyrax™-Ausrüstung des Leica Geosystems Tochterunternehmens Cyra Technologies nutzt Pasco für seine Kunden erfolg-



Links: Stadtzentrum von Tokio, aufgenommen aus einer Flughöhe von 2900 Meter über Grund von PASCO am 28. Januar 2002 mit dem Leica Geosystems Flugaufnahme-Digitalsensor ADS40 in sieben unterschiedlichen Bändern für die dreidimensionale digitale photogrammetrische Auswertung, Fernerkundung und Erstellung eines Geographischen Informations-Systems (GIS). Die Bodenpixelgröße in dieser Datei beträgt 0,3 m. Bildausschnitt rechts: Das Dateidetail zeigt das Staatsgästehaus.

reich. Darüber hinaus vertritt Pasco als Generalvertreter die 3D-Software Imagine™ der Leica-Tochter Erdas™. Pasco ist ebenfalls japanischer Vertreter des US-Unternehmens Esri™ und hat mit diesem Unternehmen kürzlich die Esri-Japan K.K. Vertriebsgesellschaft gegründet. Leica Geosystems ist ebenfalls ein langjähriger strategischer Partner des GIS-Softwaremarktführers Esri und nutzt dessen Technologie-Plattform.

Frühzeitiger Zugriff auf Leica-Technologie

Pasco-Präsident Sadao Ohtake kommentierte die Partnerschaft mit Leica Geosystems wie folgt: «Obwohl unsere Fachabteilungen ihre spezifischen Preis/Leistungs-Kriterien bei der Anschaffung ihres Instrumentariums individuell auf die entsprechende Vermessungstechnologie ausrichten, stammen unsere neueren Vermessungs- und Photogrammetrie-Systeme praktisch ausschliesslich von Leica Geosystems oder seinen Tochtergesellschaften. Diese technologische Stärke und Zuverlässigkeit der Leica Geosystems Produkte gibt uns die Gewissheit, auf das weltweit führende Unternehmen der Geomatik-Branche nicht nur als bewährter Lieferant zählen zu können, sondern ihn gleichzeitig auch als strategischen Partner an unserer Seite zu haben. Mit dem frühzeitigen Einblick bei Leica Geosystems in neue Konzepte wird es unseren Fachleuten möglich sein, im

Interesse unserer Kunden die fortschrittlichsten Methoden sofort in der Praxis zu nutzen und gegenüber Mitbewerbern weiteren Vorsprung zu gewinnen.»

Grössere Kundennähe in den GIS-Märkten und in Asien

Hans Hess, CEO Leica Geosystems, sagte: «Pasco hat nicht nur in Japan, sondern weltweit einen erstklassigen Ruf als effizienter Ersteller kompletter GIS-Lösungen und Dienstleistungen. Diese Marktnähe des Unternehmens ermöglicht unseren Produktverantwortlichen eine frühzeitige Erkennung von Markttrends für die Entwicklung neuer Produkte sowie eine noch bessere Ausrichtung neuer Technologien auf zukünftige Marktbedürfnisse. Wir sind stolz, mit einem so renommierten und dynamischen Kunden wie Pasco als strategischen Partner erneut Meilensteine in der GIS-Entwicklung zu setzen. Diese Partnerschaft eröffnet uns gleichzeitig eine einmalige Chance, Leica Geosystems an führender Stelle auch im asiatischen Raum im Wachstumsgebiet der GIS-Märkte zu verankern.»

*Leica Geosystems AG
Kanalstrasse 21
CH-8152 Glattpfug
Telefon 01 809 33 11
Telefax 01 810 79 37
info.swiss@leica-geosystems.com
www.leica-geosystems.ch*

GEO/GIS-News à l'EPFL, Lausanne

Depuis 1998 Leica Geosystems SA propose à sa clientèle dans chaque chef-lieu de Suisse Romande, une fois l'an, un roadshow de sa palette de nouveautés.

Désirant proposer à l'avenir un programme plus large avec diverses conférences de nos partenaires, de notre clientèle et de Leica Geosystems, nous avons décidé cette année de présenter cette manifestation sous une autre forme. Sous le label Geo/Gis News nous avons organisé une journée thématique sur les données tridimensionnelles.

Le 5 mars dernier les portes de la Salle Polyvalente de l'EPFL se sont ouvertes sur le chapiteau du slogan «Capture News Dimensions». Plus de 190 personnes dont 20 conférenciers et organisateurs se sont déplacés pour cette manifestation. La 3D de l'espace à la mesure terrestre a sans aucun doute véhiculé l'intérêt, la curiosité et la motivation des nombreux visiteurs.

Le matin, de nombreuses conférences se sont succédées sur le traitement et la photo-interprétation d'images satellites, le scanage de données en trois dimensions au laser, des reports de la pratique sur le thème du GPS et de son réseau d'antennes de références en Suisse et des derniers développements de la maison Leica avec ses partenaires stratégique ESRI++ et Geocom Informatik AG.

Les produits ERDAS (gestion d'image satellite), CYRATM (scanner 3D), GEONIS (produits de gestion de réseaux), TMSProfils (levés de profils de tunnel), la nouvelle technologie ArcGIS ainsi que les nouveautés du monde de l'instrumentation Leica ont été présentés par la suite dans l'après-midi dans le cadre de l'exposition qui a suivi.

Les visiteurs ont ainsi pu profiter également de découvrir ou revoir une palette de solutions fascinantes de nos divers partenaires sur place où chacun a pu y trouver son compte. Nous souhaitons ici profiter de remercier encore de leur participation l'Institut Fédéral de Recherches WSL, le bureau Widmer, Hellemann + Partner, Geocom Informatik AG, l'Office Fédéral de Topographie, Cyra Technologie de Leica Geosystems France, MFB-GeoConsulting GmbH, ESRI Géoinformatique SA et Amberg Measuring Technique Ltd.

Vu le succès inespéré de cette journée, nous espérons pouvoir réitérer cette manifestation sous une autre thématique l'année prochaine.

*Olivier Eschmann
Leica Geosystems SA
Responsable de vente Suisse Romande
Rue de Lausanne 60
CH-1020 Renens
olivier.eschmann@leica-geosystems.com*

Il Topobase si afferma anche in Ticino e la InterCAD vince la Scommessa

Quando agli inizi del 2000 la InterCAD S.A. decise di diventare partner di sviluppo della c-plan® ag molti suoi clienti si chiesero se questo avrebbe significato la perdita della indipendenza delle scelte strategiche della InterCAD stessa e se queste avrebbero portato ad un declino delle capacità di produrre software ad alto livello tecnologico con una conseguente perdita di know-how nella regione.

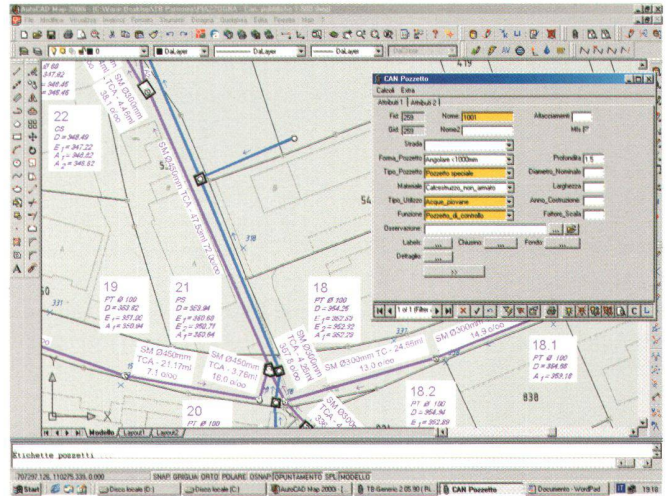
Ebbene oggi a distanza di due anni, la direzione della InterCAD è in grado di dimostrare con i fatti e le cifre che non solo questa scelta non ha avuto conseguenze sulle capacità locali, ma al contrario ha permesso di sviluppare ancora e meglio i software già esistenti affiancando ed integrando il meglio della produzione della c-plan® ag.

Questo sodalizio ha portato ad avere a disposizione in Ticino tutta la piattaforma di applicazioni TOPOBASE in lingua italiana, con un supporto locale e avendo realizzato le necessarie interfacce utilizzate localmente. I risultati attesi non sono mancati:

- La Divisione delle costruzioni del Dipartimento del territorio del Cantone Ticino ha scelto la tecnologia TOPOBASE sul quale basare il proprio sistema informativo GIS.
- Tre studi di ingegneria e misurazioni catastali (Andreotti & Partners, Ferretti & Bottani e Maderni-Capezzoli-Forrer) hanno scelto ed installato TOPOBASE™. La InterCAD in collaborazione con la c-plan® ha realizzato le interfacce che consentono di migrare i progetti di misurazione (creati con sistemi concorrenti) nella banca dati TOPOBASE™, potendo poi usufruire dei vari moduli applicativi per eseguire le mutazioni o i calcoli compensati sulle mappe catastali così importate. Come ulteriore valore

aggiunto la InterCAD ha sviluppato la speciale interfaccia cantonale IMURFTI per l'invio delle mappe al Centro Servizi Informativi del Canton Ticino.

- Il comune di Locarno ha scelto TOPOBASE™ per sostituire il sistema LIDS, dal quale verranno riprese tutte le canalizzazioni pubbliche. Il progetto completo permetterà la gestione delle ispezioni, la classificazione delle canalizzazioni nonché degli allacciamenti privati (quest'ultimo realizzato dalla InterCAD su tecnologia Topobase in collaborazione con l'ing. Banfi dell'Ufficio tecnico comunale). Contemporaneamente una seconda stazione gestirà il catasto dell'acquedotto.
- Il comune di Biasca ha installato TOPOBASE™ ed è in fase avanzata di test dei moduli per le canalizzazioni e acquedotto.
- L'ufficio sottostre di ingegneria Andreotti & Partner guidato dall'ing. Franco Rossi, ha recentemente installato una stazione TOPOBASE™ con il modulo canalizzazioni. Il loro specialista Sig. Flavio Fiori ha potuto portare a termine un mandato di catasto pubblico delle canalizzazioni in tempi rapidi e dopo solo 2 giorni di formazione sul prodotto. Qui la produttività è un esempio di come TOPOBASE™ sia concepito da specialisti per gli specialisti. In circa due settimane di lavoro, partendo dalla nuda mappa catastale in formato AutoCAD-DWG con i punti rilevati e quotati dei pozzetti, è stato possibile inserire circa 300 tra pozzetti e caditoie, 200 collettori e 257 allacciamenti privati. Del progetto è visibile in figura il piano in scala 1:500. A fianco della nuova linea di software GIS TOPOBASE™, la InterCAD consolida intanto l'affermazione del software POLIS interamente sviluppato da personale



InterCAD. Il sistema vanta oramai circa 110 licenze installate presso i comuni Ticinesi o presso i loro Geometri revisori ed è molto apprezzato per la facilità d'uso associata alla funzionalità senza eguali per la gestione del sommarione, dei catastri, del catasto degli indici e della edilizia privata, il tutto ergonomicamente integrato con un visualizzatore di mappa «interattivo». Solo nell'ultimo mese hanno scelto POLIS: il comune di Canobbio, di Ascona, di Cademario, di Gerra Verzasca e di Minusio.

TOPOBASE™ – mass-geschneidert für den Kanton Tessin

Ungebrochener Erfolg für TOPOBASE™ im Kanton Tessin. Folgende Kunden sind bereits mit dem open Geodatenserver von c-plan® erfolgreich in der Produktion:

Kantonale Verwaltung Ticino

- La Divisione delle costruzioni del Dipartimento del territorio del Cantone Ticino

Vermessungs- und Ingenieurbüros

- Andreotti & Partners
- Ferretti & Bottani
- Maderni-Capezzoli-Forrer

Gemeinden und Gemeindegewerke

- Comune di Locarno
- Comune di Biasca

Der c-plan® Partner InterCAD SA in Contone TI ist für den Verkauf und für die Betreuung der Kunden zuständig. InterCAD hat die TOPOBASE™ für den Tessiner Markt mit den benötigten Schnittstellen angepasst und hat die Software in die italienische Sprache übersetzt.

INTERCAD SA
Centro Contone 1
CH-6594 Contone
Telefon 091 850 30 30

c-plan® ag
Worbstrasse 223
CH-3073 Gümligen
Telefon 031 958 20 20
Telefax 031 958 20 22
www.c-plan.com

Wie?
Was?
Wo?

Das
Bezugsquellen-
Verzeichnis gibt
Ihnen auf alle diese
Fragen Antwort.