

Zeitschrift: Vermessung, Photogrammetrie, Kulturtechnik : VPK = Mensuration, photogrammétrie, génie rural

Herausgeber: Schweizerischer Verein für Vermessung und Kulturtechnik (SVVK) = Société suisse des mensurations et améliorations foncières (SSMAF)

Band: 99 (2001)

Heft: 10

Werbung

Nutzungsbedingungen

Die ETH-Bibliothek ist die Anbieterin der digitalisierten Zeitschriften auf E-Periodica. Sie besitzt keine Urheberrechte an den Zeitschriften und ist nicht verantwortlich für deren Inhalte. Die Rechte liegen in der Regel bei den Herausgebern beziehungsweise den externen Rechteinhabern. Das Veröffentlichen von Bildern in Print- und Online-Publikationen sowie auf Social Media-Kanälen oder Webseiten ist nur mit vorheriger Genehmigung der Rechteinhaber erlaubt. [Mehr erfahren](#)

Conditions d'utilisation

L'ETH Library est le fournisseur des revues numérisées. Elle ne détient aucun droit d'auteur sur les revues et n'est pas responsable de leur contenu. En règle générale, les droits sont détenus par les éditeurs ou les détenteurs de droits externes. La reproduction d'images dans des publications imprimées ou en ligne ainsi que sur des canaux de médias sociaux ou des sites web n'est autorisée qu'avec l'accord préalable des détenteurs des droits. [En savoir plus](#)

Terms of use

The ETH Library is the provider of the digitised journals. It does not own any copyrights to the journals and is not responsible for their content. The rights usually lie with the publishers or the external rights holders. Publishing images in print and online publications, as well as on social media channels or websites, is only permitted with the prior consent of the rights holders. [Find out more](#)

Download PDF: 01.05.2026

ETH-Bibliothek Zürich, E-Periodica, <https://www.e-periodica.ch>

tor können örtliche sowie zeitliche Unterschiede einer Untersuchung in das Modell einfließen.

Dank

Wir bedanken uns bei Ivo Leiss, der uns im Rahmen dieser Untersuchung mit seinem Fachwissen zur Seite stand.

Literatur:

- [1] Asrar, G., Kanemasu, E.T., Jackson, R.D., Pinter Jr, P.J. (1985): Estimation of total above-ground phytomass production using remotely sensed data. In: *Remote Sensing of Environment*, Vol. 17, S. 211–220.
- [2] Homepage des Bundesamtes für Landestopographie, (2001): DHM25 Produktionsinformationen. 3.2000, <http://www.swisstopo.ch/de/digital/dhm25.htm>.
- [3] Clevers, J.G.P.W., (1989): The application of a weighted infrared-red vegetation index for estimating leaf area index by correcting for soil moisture. In: *Remote Sensing of Environment*, Vol. 29, Nr. 1, S. 25–37.
- [4] Das, D.K., Mishra, K.K., Kalra, N., (1993): Assessing growth and yield of wheat using remotely-sensed canopy temperature and spectral indices. In: *International Journal of Remote Sensing*, Vol. 14, Nr. 17, S. 3081–3092.
- [5] Dadhwal, V.K. und Sridhar, V.N., (1997): A non-linear regression form for vegetation index-crop yield relation incorporating acquisition date normalization. In: *International Journal of Remote Sensing*, Vol. 18, Nr. 6, S. 1403–1408.
- [6] Hamar, D. Ferencz, C., Lichtenberger, J., Tarcsai, G. und Ferencz-Arkos, I., (1996): Yield estimation for corn and wheat in the Hungarian Great Plain using Landsat MSS data. In: *International Journal of Remote Sensing*, Vol. 17, Nr. 9, S. 1689–1699.
- [7] Leiss, I.A., (1998): Landnutzungskartierung mit Hilfe multitemporaler Erdbeobachtungs-Satellitendaten. Dissertation am Geographischen Institut der Universität Zürich.
- [8] MARS Projekt Homepage, (2001): Monitoring Agriculture with Remote Sensing Techniques, <http://mars.aris.sai.jrc.it/activities/>.
- [9] Patel, N.K., Ravi, N., Navalgund, R.R., Dash, R.N., Das, K.C. und Patnaik, S., (1991): Estimation of rice yield using IRS-1A digital data in coastal tract of Orissa. In: *International Journal of Remote Sensing*, Vol. 12, Nr. 11, S. 2259–2266.
- [10] Rondeaux, G., Steven, M., und Baret, F., (1996): Optimization of soil-adjusted vegetation indices. In: *Remote Sensing of Environment*, Vol. 55, Nr. 1, S. 95–107.
- [11] Rouse, J.W., Haas, R.H., Schell, J.A. und Deering, D.W., (1973): Monitoring vegetation systems in the great plains with ERTS. In: *third ERTS Symposium*, NASA SP-351, NASA, Washington, DC, Vol. 1, S. 309–317.
- [12] Rudorff, B.F.T. und Batista, G.T., (1991): Wheat yield estimation at the farm level using TM Landsat and agrometeorological data. In: *International Journal of Remote Sensing*, Vol. 12, Nr. 12, S. 2477–2484.
- [13] Sharma, T., Sudha, K.S., Ravi, N. und Navalgund, R.R., (1993): Procedures for wheat yield prediction using Landsat MSS and IRS-1A data. In: *International Journal of Remote Sensing*, Vol. 14, Nr. 13, S. 2509–2518.
- [14] Steven, M.D., (1998): The sensitivity of the OSAVI Vegetation index to observational parameters. In: *Remote Sensing of Environment*, Vol. 63, Nr. 1, S. 49–60.
- [15] Tucker, C.J., (1979): Red and photographic infrared linear combinations for monitoring vegetation. In: *Remote Sensing of Environment*, Vol. 8, S. 127–150.
- [16] Wiegand, C.L., Richardson, A.J., Kanemasu, E.T., (1979): Leaf area index estimates for wheat from Landsat and their implications for evapotranspiration and crop modeling. In: *Agronomy Journal*, Vol. 71, S. 336–342.

Dipl. Geogr. Sandra Eckert
Dr. Tobias Kellenberger
Remote Sensing Laboratories
Universität Zürich-Irchel
Winterthurerstrasse 190
CH-8057 Zürich
seckert@geo.unizh.ch
knelle@geo.unizh.ch

Wandeln Sie Ihr INTERLIS-Datenmodell in ein UML-Diagramm. Oder umgekehrt. Software herunterladen, testen.

Ihr Datenmodell als Diagramm!

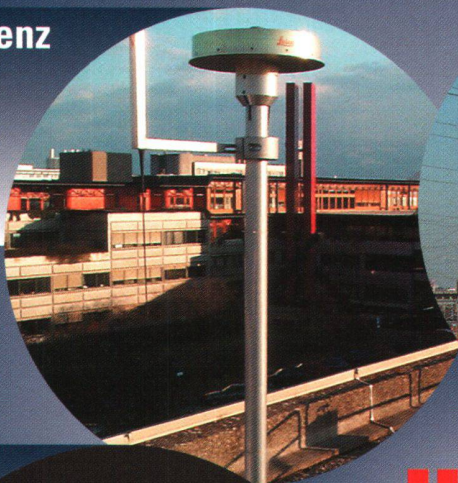


EISENHUT INFORMATIK

Rosenweg 14 • CH-3303 Jegenstorf • Tel 031 762 06 62 • Fax 031 762 06 64 • <http://www.eisenhutinformatik.ch>

LEICA SR530 – Der Marktleader deckt alle Bedürfnisse

ISDN-Referenz

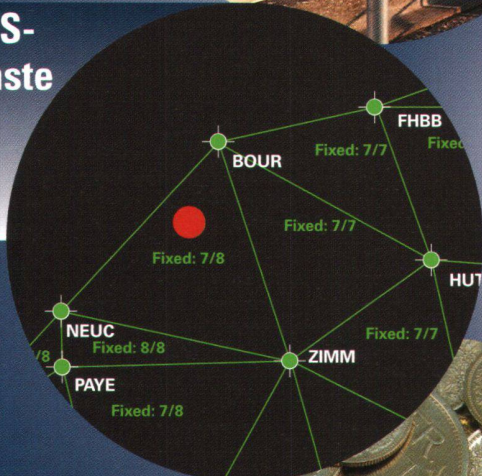


Neue Stocklösung



Sicherheit
99,99%

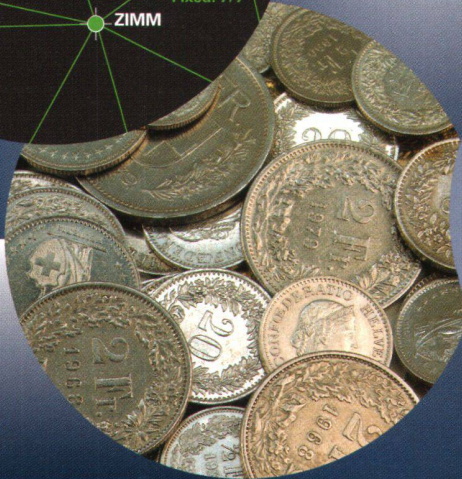
DGPS-
Dienste



**Heute
und
morgen**



Finanzierung/
Eintausch



GSM + Funk
voll integriert

LEICA GPS500 – Ihre richtige Wahl!

- Arbeiten Sie mit dem flexibelsten GPS-System – genau wie Ihre täglichen Aufgaben es fordern
- Extrem leichter, robuster und bestens balancierter Karbon-Lotstock
- Gleichzeitige Ausgabe der Echtzeitkorrekturen für Funk- und GSM-Datenübertragung per Knopfdruck
- Nochmals verbesserte Echtzeit-Leistungsfähigkeit: OTF-Initialisierung typischerweise innerhalb 10 Sekunden, Zuverlässigkeit (der Initialisierung) besser als 99.99%
- Profitieren Sie von den äusserst günstigen Eintausch- und Finanzierungsangeboten

Als echter Partner immer in Ihrer Nähe



Leica Geosystems AG, Kanalstrasse 21, CH-8152 Glattbrugg, Tel. +41 1 809 33 11, Fax +41 1 810 79 37, www.leica-geosystems.com
Leica Geosystems SA, Rue de Lausanne 60, CH-1020 Renens, Tél. +41 21 633 07 20, Fax +41 21 633 07 21, www.leica-geosystems.com

Leica
Geosystems