

Zeitschrift: Vermessung, Photogrammetrie, Kulturtechnik : VPK = Mensuration, photogrammétrie, génie rural

Herausgeber: Schweizerischer Verein für Vermessung und Kulturtechnik (SVVK) = Société suisse des mensurations et améliorations foncières (SSMAF)

Band: 99 (2001)

Heft: 5

Artikel: Tydac AG : Lösungen : wie Sie sie schon sehnsüchtig suchten

Autor: [s.n.]

DOI: <https://doi.org/10.5169/seals-235780>

Nutzungsbedingungen

Die ETH-Bibliothek ist die Anbieterin der digitalisierten Zeitschriften auf E-Periodica. Sie besitzt keine Urheberrechte an den Zeitschriften und ist nicht verantwortlich für deren Inhalte. Die Rechte liegen in der Regel bei den Herausgebern beziehungsweise den externen Rechteinhabern. Das Veröffentlichen von Bildern in Print- und Online-Publikationen sowie auf Social Media-Kanälen oder Webseiten ist nur mit vorheriger Genehmigung der Rechteinhaber erlaubt. [Mehr erfahren](#)

Conditions d'utilisation

L'ETH Library est le fournisseur des revues numérisées. Elle ne détient aucun droit d'auteur sur les revues et n'est pas responsable de leur contenu. En règle générale, les droits sont détenus par les éditeurs ou les détenteurs de droits externes. La reproduction d'images dans des publications imprimées ou en ligne ainsi que sur des canaux de médias sociaux ou des sites web n'est autorisée qu'avec l'accord préalable des détenteurs des droits. [En savoir plus](#)

Terms of use

The ETH Library is the provider of the digitised journals. It does not own any copyrights to the journals and is not responsible for their content. The rights usually lie with the publishers or the external rights holders. Publishing images in print and online publications, as well as on social media channels or websites, is only permitted with the prior consent of the rights holders. [Find out more](#)

Download PDF: 03.05.2026

ETH-Bibliothek Zürich, E-Periodica, <https://www.e-periodica.ch>

Tydac AG:

Lösungen – wie Sie sie schon sehnsüchtig suchten

Im folgenden Beitrag finden Sie zwei Software-Produkte aus unserem Angebot beschrieben – aber selbstverständlich ist die passende Software nicht alleiniger Garant für die optimale Lösung Ihrer GIS-bezogenen Aufgaben. Entnehmen Sie bitte weitere Informationen zu unserem Dienstleistungs- und Geodaten-Angebot unseren Webseiten oder fragen Sie uns doch direkt.

Neapoljs

Das leistungsfähigste Front-End für Ihre GIS-Lösung im Web

Neapoljs ist das von der TYDAC AG entwickelte äusserst funktionelle und gleichzeitig einfach bedienbare Front-End für Ihre GIS-Applikation im Intra- oder Internet. Neapoljs wurde unter der Prämisse entwickelt, eine möglichst interaktive Benutzerumgebung via normalem Web-Browser zu bieten, ohne Java-Applets und ohne umständlichem Herunterladen von Plug-Ins – schauen Sie sich das Ergebnis live unter www.mapserver.ch an! Gleichzeitig wurde mit Neapoljs eine Entwicklungsumgebung für verschiedene Web-Mapping-Produkte geschaffen, wie z.B. für MapXtreme von MapInfo sowie

für ArcIMS von ESRI. Da die Funktionalitäten wie auch das Design des Interfaces allesamt datenbankgesteuert sind, können individuelle Internet-Applikationen äusserst schnell entwickelt bzw. angepasst werden. Und steht erst einmal die Applikation, so können neue Karten innerhalb von wenigen Sekunden publiziert werden. Die folgenden Argumente unterstreichen, dass Neapoljs die leistungsfähigste Internet-Mapping Anwendung auf dem Markt ist:

Interaktive Navigation:

Navigieren Sie wie am Desktop-Arbeitsplatz beliebig in der Karte – durch Zoomen mittels Aufziehen eines Fensters, interaktivem «Panning», Zurückzoomen zum vorherigen Ausschnitt – alles ohne Java und ohne Plug-Ins!

Dynamische Suche von Objekten:

Tippen Sie einfach für das Suchobjekt (z.B. Strasse, Grundstücksnummer oder Firmenname) die Anfangsbuchstaben ein und wählen Sie das gewünschte Objekt aus der Liste aus – ein Vertippen gibt es so nicht mehr!

TYDAC-Kurzprofil

GIS-Dienstleistungen

- **Beratung** – softwareunabhängig – schliesslich sind wir Vertriebspartner von vier verschiedenen GIS-Software-Herstellern.
- **Schulungen** – produktunabhängig oder produktspezifisch; für GIS, Geomarketing und speziell für Ihre Bedürfnisse.
- **Datenkonvertierung**, Datenerhebung, Layouting.
- **Geokodierung** mit intelligenten Werkzeugen und zu äusserst günstigen Konditionen.
- **Softwareentwicklung** von Desktop- und Web-GIS-Applikationen.
- Fällt Ihnen noch etwas ein? Fragen Sie uns!

Software-Partnerschaften

- **ESRI** (Desktop- + Web-GIS)
- **MapInfo** (Desktop- + Web-GIS)
- **PCI** (GIS + Kartographie)
- **Safe** (Datenmanipulation + Web-GIS-Shop)

Geodaten-Vertrieb

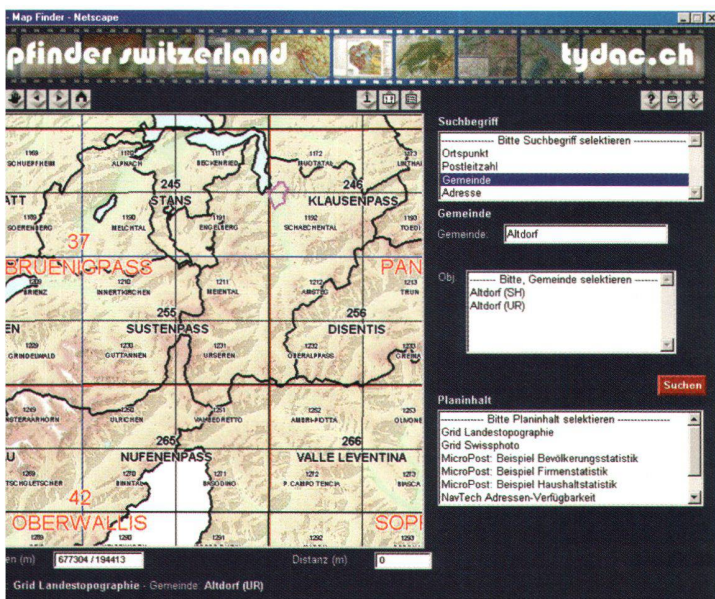
- Grösste Auswahl Schweizer Geodaten – aber auch für Daten anderer Länder sind Sie bei uns an der richtigen Adresse.
- Schauen Sie auch unter: www.mapfinder.ch

Wir bieten GIS-Kompetenz in folgenden Branchen und Anwendungsbereichen:

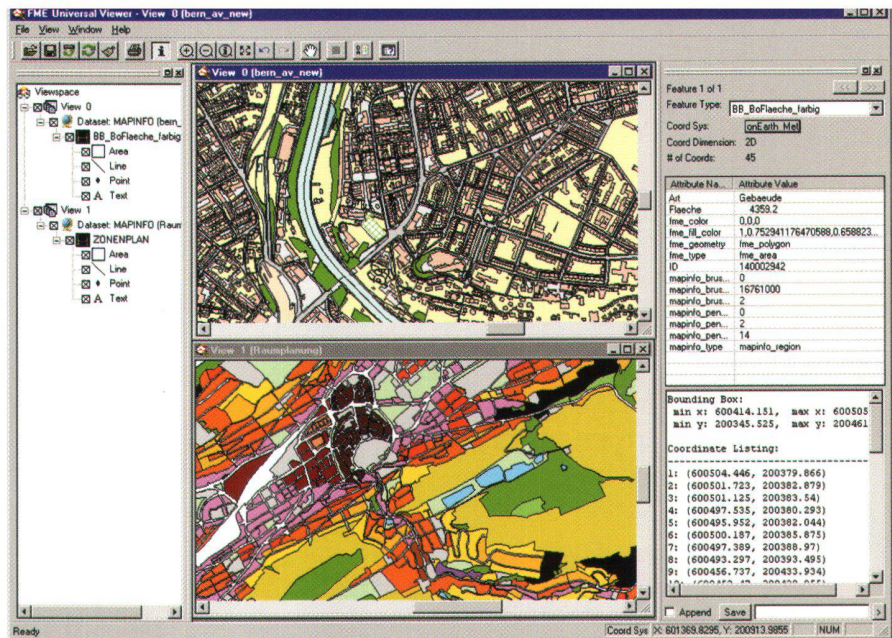
- Vermessungswesen
- Raumplanung und Naturschutz
- Telekommunikation
- öffentliche Verwaltungen aller Ebenen
- Business Geographics und Geomarketing für Einzelhandel und Dienstleistungen

Unsere Erfolgsfaktoren

- kompetente Mitarbeiter
- erstklassige Software
- immer up-to-date sein



Verfügbarkeit von Geodaten in der Schweiz: www.mapfinder.ch.



FME Viewer: direkte Anzeige und Abfrage von über 60 Formaten.

Abfrageoptionen:

Zu jedem Kartenobjekt können Sie – trotz Rastergraphik am Client-Bildschirm – hinterlegte Informationen abfragen, seien es Sachdaten, Bilder, Videos oder Web-Links.

Weitere Pluspunkte von Neopoljs, die Ihnen oder Ihren Web-Besuchern das Arbeiten massiv erleichtern:

- Interaktive Messung von Distanzen und dynamische Anzeige der Mauszeiger-Koordinaten.
- Einfache Konfigurier- und Erweiterbarkeit dank Datenbanksteuerung.
- Drucken im Massstab und mit Layout zu Adobe PDF.
- Ausbauoption zum leistungsfähigen Daten-Shop; s. FME SpatialDirect.
- Inklusive Quellcode, damit Sie Kleinigkeiten selbst anpassen können.
- Kompatibilität mit Netscape (ab 4.5) und Internet Explorer (ab 5.0); und da Neopoljs keine Plug-Ins braucht, gilt dies auch für Macintoshes!
- Designfragen: dank der Nutzbarkeit von «Skins» beliebig und innerhalb von Minuten an Ihr individuelles Web-Layout anpassbar.

Ausführliche Informationen und Beispiele finden Sie unter www.mapserver.ch. Unter www.mapfinder.ch können Sie sich zudem unsere Informationsbasis zu diversen Schweizer Geodaten anschauen.

Datenaustausch leicht gemacht mit FME

Gehören Sie auch zu jenen, die regelmässig Geodaten hin- oder herkonvertieren müssen? Oder stehen Sie ab und zu vor dem Problem, dass Sie komplexe Verarbeitungsroutinen nicht so einfach mit dem GIS Ihrer Wahl realisieren oder automatisieren können? Möchten Sie sich Daten, die Sie in verschiedenen Quellformaten erhalten haben, einfach anschauen können und nur bestimmte Ausschnitte oder Themen importieren? Dann schauen Sie sich FME doch einmal näher an! FME ist in seiner Funktionalität einzigartig und bietet nicht nur Konvertier-

möglichkeiten, sondern ist für diverse Automatisierungsprozesse in der Datenmanipulation hervorragend geeignet.

Produktsteckbrief FME Suite 2000

Die FME 2000 Suite eröffnet Ihnen umfassende Möglichkeiten, Daten aus gegenwärtig mehr als 60 unterstützten Formaten on-the-Fly zu verarbeiten, inkl. ArcInfo Coverages, Geomedia, INTERLIS, MapInfo, Oracle 8i, SDE, Sicad und Smallworld. FME stellt direkt während der Datenkonvertierung zudem diverse Manipulationsmöglichkeiten zur Verfügung, beispielsweise um neue Attribute zu berechnen oder auch verschiedene Datenebenen auf vielfältige Art und Weise miteinander zu verarbeiten. Der integrierte **FME Viewer** verhilft Ihnen bei all diesen Arbeiten zum nötigen Überblick, denn vielfältige Zoom- und Abfragefunktionen geben umfassende Information über Daten verschiedenster Quellformate. Diese Möglichkeit werden Sie besonders dann schätzen lernen, wenn Sie die zu verarbeitenden Daten noch nicht genau kennen. Nach dem Betrachten können Sie die Daten – oder auch nur eine bestimmte Auswahl hiervon – direkt in eines der unterstützten Formate abspeichern.

Die **FME Workbench**, ebenfalls Teil der FME Suite, bietet eine visuelle Programmierumgebung, welche die gesamte Funktionalität von FME umfasst. Mit der FME Workbench lassen sich auf überschauliche Weise auch komplexe FME Scripts zur Datenmanipulation erstellen, die vor allem bei der Automation immer wiederkehrender Aufgaben sehr gute Dienste leisten.

Produktsteckbrief FME SpatialDirect

Falls Sie an einen Geodaten-Server denken – sei es im Intranet beispielsweise einer Behörde oder auch im Internet – und zudem «offen» sein möchten, so ist FME SpatialDirect Ihre optimale Lösung! Die Daten können hierbei mittels normalem Web-Browser publiziert oder vertrieben werden, wobei der Anwender bzw. der Käufer beliebigste Ausschnitte in einem (fast) beliebigen Format herunterladen kann. FME Spatial Direct kann dabei direkt auf die Daten zugreifen und unterstützt zudem sämtliche auf dem Markt verfügbaren GeoDaten-Server, wie Oracle 8i Spatial, MapInfo SpatialWare und ESRI SDE/SDE8.

Die vollständige Liste der von FME unterstützten Formate, eine Auflistung aller Funktionen und Factories sowie ein kostenloses Download, mit welchem Sie FME Professional 15 Tage testen können, finden Sie unter www.tydac.ch.

Die TYDAC AG feiert dieses Jahr ihr 10-jähriges Bestehen!

Feiern Sie mit uns und besuchen Sie unsere Informationsveranstaltung im Herbst: Einzelheiten sowie die Einladung finden Sie auf unserer Webseite.

TYDAC AG
 Buristrasse 23
 CH-3006 Bern
 Telefon 031 / 368 01 80
 Telefax 031 / 368 01 80
 info@tydac.ch
 www.tydac.ch +
 www.mapserver.ch