

Zeitschrift: Vermessung, Photogrammetrie, Kulturtechnik : VPK = Mensuration, photogrammétrie, génie rural

Herausgeber: Schweizerischer Verein für Vermessung und Kulturtechnik (SVVK) = Société suisse des mensurations et améliorations foncières (SSMAF)

Band: 99 (2001)

Heft: 5

Artikel: NIS AG : Umfassendes GIS/NIS-Angebot auf der Basis von GE Smallworld-Produkten

Autor: [s.n.]

DOI: <https://doi.org/10.5169/seals-235768>

Nutzungsbedingungen

Die ETH-Bibliothek ist die Anbieterin der digitalisierten Zeitschriften auf E-Periodica. Sie besitzt keine Urheberrechte an den Zeitschriften und ist nicht verantwortlich für deren Inhalte. Die Rechte liegen in der Regel bei den Herausgebern beziehungsweise den externen Rechteinhabern. Das Veröffentlichen von Bildern in Print- und Online-Publikationen sowie auf Social Media-Kanälen oder Webseiten ist nur mit vorheriger Genehmigung der Rechteinhaber erlaubt. [Mehr erfahren](#)

Conditions d'utilisation

L'ETH Library est le fournisseur des revues numérisées. Elle ne détient aucun droit d'auteur sur les revues et n'est pas responsable de leur contenu. En règle générale, les droits sont détenus par les éditeurs ou les détenteurs de droits externes. La reproduction d'images dans des publications imprimées ou en ligne ainsi que sur des canaux de médias sociaux ou des sites web n'est autorisée qu'avec l'accord préalable des détenteurs des droits. [En savoir plus](#)

Terms of use

The ETH Library is the provider of the digitised journals. It does not own any copyrights to the journals and is not responsible for their content. The rights usually lie with the publishers or the external rights holders. Publishing images in print and online publications, as well as on social media channels or websites, is only permitted with the prior consent of the rights holders. [Find out more](#)

Download PDF: 02.05.2026

ETH-Bibliothek Zürich, E-Periodica, <https://www.e-periodica.ch>

NIS AG:

Umfassendes GIS/NIS-Angebot auf der Basis von GE Smallworld-Produkten

Die NIS AG wächst und wächst. Mit 35 Mitarbeiterinnen und Mitarbeitern bietet die NIS AG eine breite Palette von Dienstleistungen und Produkten im GIS/NIS-Bereich auf der Basis von GE Smallworld an. Mit dem Stichwort «Alles aus einer Hand» kann die NIS AG von der Soft- und Hardwareinstallation über die Projektbegleitung, Support und Datenersterfassung bis hin zur Datenverwaltung alles anbieten. Nebst der starken Verbreitung in der Stromwirtschaft werden immer mehr auch in den Bereichen Wasser, Gas, Ferngas, Kanal und Gemeinden GE Smallworld- und NIS-Produkte eingesetzt.

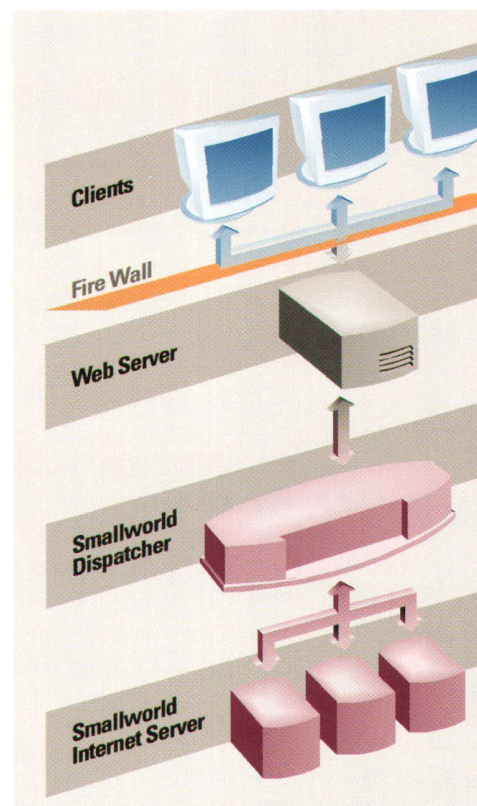
NIS AG vertritt GE Smallworld in der Schweiz

Seit Ende 2000 vertritt die NIS AG als Vertriebs-, Schulungs- und Implementierungspartner vollumfänglich GE Smallworld in der Schweiz. Alle Kunden und Interessenten haben somit ab sofort mit der NIS AG einen klaren und kompetenten Ansprechpartner für alle Belange der Produkte von GE Smallworld und den darauf basierenden Fachschalen und Applikationen.

Vielseitige Produktpalette

Durch die umfassende Produktpalette und die ausgereiften Applikationen steigt die Nachfrage nach Smallworld-Produkten, so speziell im Gas- und Ferngasbereich, wie auch im Wasser-, Kanal- und kommunalen Bereich.

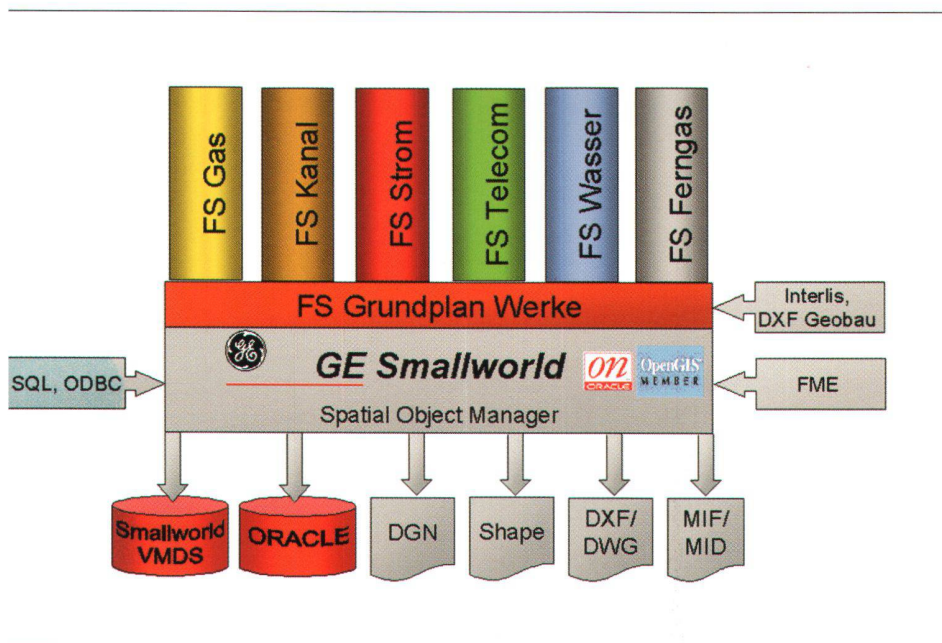
Neu besteht die Möglichkeit, externe Datenbestände (Oracle, DXF, DGN, Shape etc.) mit dem Spatial Object Manager ohne zu importieren, direkt in Smallworld zu visualisieren und zu mutieren. Dies erlaubt



eine unabhängige, externe Bearbeitung von bestimmten Daten, ohne auf einen Online-Zugriff im GIS verzichten zu müssen.

Auch im Internetbereich hat GE Smallworld weltweit ein Produkt auf den Markt gebracht, das dem allerneuesten Stand der Technik gerecht wird, den vom OpenGIS-Consortium definierten Standards entspricht und mehr als nur Karten visualisieren kann. Der GE Smallworld Internet Application Server stellt ein vollständiges raumbezogenes Informationssystem bereit, das sicher und schnell auf aktuelle raumbezogene Daten zugreift. Es bietet Zugriff auf Back-Office-Systeme ohne Übersetzung. Dabei wird die vollständige GE Smallworld-Objektbibliothek verwendet, um leistungsfähige Netzwerkanwendungen bereitzustellen.

Spatial Intelligence, als weiteres Produkt von GE Smallworld, erlaubt die Abfrage und Analyse von raumbezogenen Informationen (aus Smallworld und anderen Systemen) sowie die beliebige Verknüpfung mit anderen unternehmensspezifischen Informationen. Daraus lassen sich auf einfache Art Entscheidungsgrundla-



gen, Auswertungen für Unterhalt und die strategische Planung erzeugen. Das Produkt unterstützt die einfache Erstellung von komplexen Reports (Crystal Reports) zur Herstellung von Trendanalysen usw.

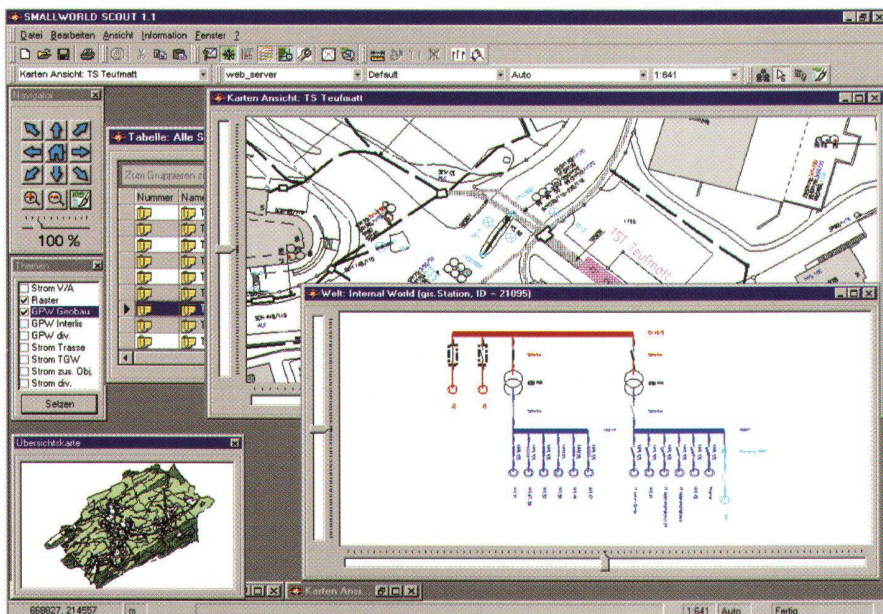
Stromapplikation bereits in der 3. Generation

Die Version Smallworld 3.1, welche als Grundlage für die neuen Fachschalenversionen dient, enthält einige wichtige Erneuerungen und Verbesserungen. Die Kunden profitieren dadurch von vielen neuen Funktionen und Verbesserungen. Smallworld unterstützt nun auch die Betriebssysteme LINUX und Windows 2000. Die Fachschale Strom, welche in der Schweiz einen hohen Marktanteil aufweist, wird bereits in der Version 3.0 ausgeliefert. Der Querschnittseditor und die Darstellungsmöglichkeiten der topologisch durchgängigen Internas von Stationen und Kabinen wurden nochmals wesentlich verbessert. Die automatische Erzeugung von Geoschemas aus dem

Werkplan hat sich mehrfach bewährt. Als Neugigkeit wird noch dieses Jahr die automatische Erzeugung von orthogonalen Schemas möglich sein.

Umfassendes Dienstleistungsangebot

Die NIS AG wächst und wächst. Mit den 35 Mitarbeiterinnen und Mitarbeitern kann zusätzlich zu Support, Schulung, Betreuung bei Systemeinführung und Projektbegleitungen ein umfassendes Dienstleistungsangebot bei der Datenerfassung angeboten werden. Immer mehr Energieversorger vertrauen der NIS AG die Erfassung und Nachführung ihrer Netzdokumentation an. Dank der guten Qualität und dem grossen fachlichen Know how erfreuen sich diese Dienstleistungen einer grossen Nachfrage. Die Möglichkeiten reichen hier von der reinen Ersterfassung bis hin zur vollumfänglichen Nachführung und Verwaltung der Daten. Der Kunde profitiert von der Möglichkeit eines aktuellen Datenzugriffs.

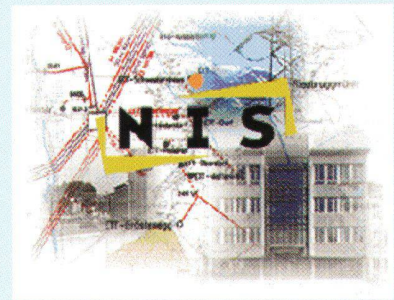


Abrufstation SCOUT beim Kunden.



Geschäftsfelder

- Beratung und Projektleitung
- Softwareentwicklung
- Wartung und Schulung
- Ersterfassungen
- Konvertierungen
- Betrieb und Nachführung der Netzdokumentation für Werke (Outsourcing)



Erfolgsfaktoren

Alles aus einer Hand:

- Praxisgerechte Dienstleistungen aller Art
- Grosse Erfahrung und starker Praxisbezug dank eigener Entwicklung und Ersterfassung
- Eigenes, zentral gelegenes Schulungszentrum
- Erfassung, Pflege und Nachführung der gesamten Netzdokumentation inkl. Felddaufnahmen

Kontaktadresse

NIS AG
Hirschengraben 33
Postfach
CH-6002 Luzern
Telefon 041 / 249 67 67
Telefax 041 / 249 59 10
info@nis.ch
www.nis.ch

Gemeinschaftsunternehmen von
BKW, CKW, EBL, EBM, EKZ, RE, SAK