

Zeitschrift: Vermessung, Photogrammetrie, Kulturtechnik : VPK = Mensuration, photogrammétrie, génie rural

Herausgeber: Schweizerischer Verein für Vermessung und Kulturtechnik (SVVK) = Société suisse des mensurations et améliorations foncières (SSMAF)

Band: 99 (2001)

Heft: 3

Werbung

Nutzungsbedingungen

Die ETH-Bibliothek ist die Anbieterin der digitalisierten Zeitschriften auf E-Periodica. Sie besitzt keine Urheberrechte an den Zeitschriften und ist nicht verantwortlich für deren Inhalte. Die Rechte liegen in der Regel bei den Herausgebern beziehungsweise den externen Rechteinhabern. Das Veröffentlichen von Bildern in Print- und Online-Publikationen sowie auf Social Media-Kanälen oder Webseiten ist nur mit vorheriger Genehmigung der Rechteinhaber erlaubt. [Mehr erfahren](#)

Conditions d'utilisation

L'ETH Library est le fournisseur des revues numérisées. Elle ne détient aucun droit d'auteur sur les revues et n'est pas responsable de leur contenu. En règle générale, les droits sont détenus par les éditeurs ou les détenteurs de droits externes. La reproduction d'images dans des publications imprimées ou en ligne ainsi que sur des canaux de médias sociaux ou des sites web n'est autorisée qu'avec l'accord préalable des détenteurs des droits. [En savoir plus](#)

Terms of use

The ETH Library is the provider of the digitised journals. It does not own any copyrights to the journals and is not responsible for their content. The rights usually lie with the publishers or the external rights holders. Publishing images in print and online publications, as well as on social media channels or websites, is only permitted with the prior consent of the rights holders. [Find out more](#)

Download PDF: 17.02.2026

ETH-Bibliothek Zürich, E-Periodica, <https://www.e-periodica.ch>

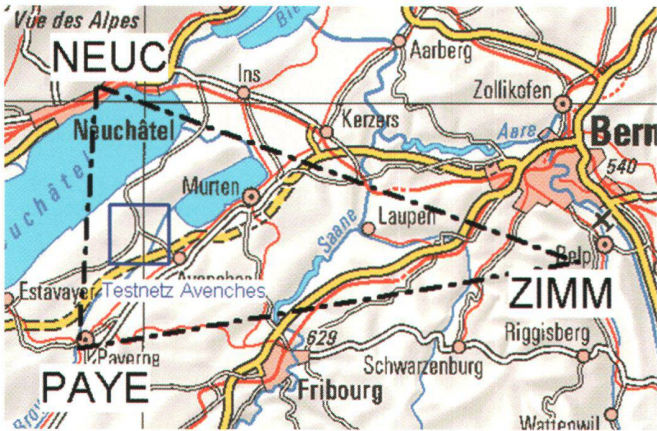


Abb. 5: Testnetz Avenches.

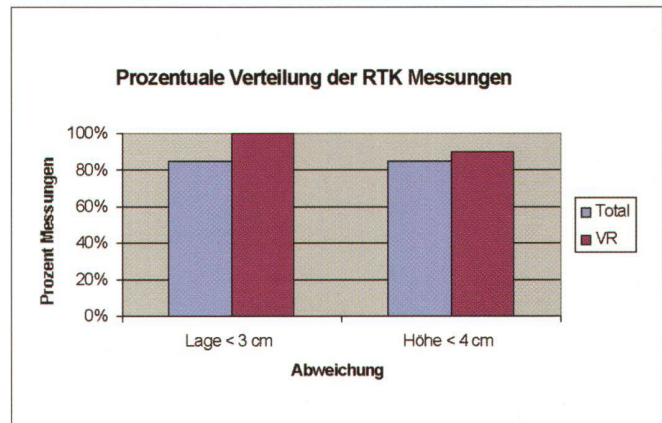


Abb. 6: Prozentuale Verteilung aller Messungen (blau) und der Messungen mit der virtuellen Referenzstation (violett).

sin und Graubünden folgen bis im Herbst 2001. Ziel dieses Pilotbetriebs ist es, swipos-GIS/GEO einem breiteren Benutzerkreis zur Verfügung zu stellen, Erfahrungen zu sammeln und allfällige Probleme zu erkennen und zu bereinigen. Voraussetzung für die Nutzung von swipos-GIS/GEO ist ein RTK-fähiger GPS-Empfänger, der mit einem Natel/GSM-Modul verbunden werden kann. Ausserdem muss der Empfänger bei der Verbindungsaufnahme mit dem Kommunikationsrechner seine Näherungsposition im sog. NMEA-Format übermitteln können. Die Korrekturdaten werden bei swipos-GIS/GEO im RTCM-Format (Typ 18,19) übertragen. Die marktüblichen geodätischen Empfänger der grösseren

GPS-Hersteller erfüllen diese Voraussetzungen. Im Einzelfall empfiehlt es sich jedoch trotzdem, sich vom GPS-Händler beraten zu lassen. Der Zugriff erfolgt über die Business-Nummer 0900 55 00 50, der Preis beträgt Fr. 0.36/Minute (exkl. Kommunikationskosten). Für Kunden mit speziellen Anforderungen (z.B. kantonale Vermessungsämter, Versorgungsbetriebe etc.) können auf Anfrage auch andere Lösungen für den Zugriff auf die Daten angeboten werden.

Dr. U. Wild, S. Grünig, R. Hug und P. Kummer
Bundesamt für Landestopographie
Seftigenstrasse 264
CH-3084 Wabern
urs.wild@lt.admin.ch
www.swisstopo.ch

I. Pfammatter
Ecole des Ingénieurs du Canton de Vaud (eivd)
Route de Cheseaux 1
CH-1401 Yverdon

U. Bruderer
Leica Geosystems AG
Kanalstrasse 21
CH-8152 Glattbrugg

ABONNEMENTSBESTELLUNGEN
unter folgender Adresse

Jahresabonnement 1 Jahr:
Inland sFr. 96.-, Ausland sFr. 120.-

SIGWERB AG
Dorfmatenstrasse 26
CH-5612 Villmergen
Telefon 056/619 52 52
Telefax 056/619 52 50