

Zeitschrift: Vermessung, Photogrammetrie, Kulturtechnik : VPK = Mensuration, photogrammétrie, génie rural

Herausgeber: Schweizerischer Verein für Vermessung und Kulturtechnik (SVVK) = Société suisse des mensurations et améliorations foncières (SSMAF)

Band: 98 (2000)

Heft: 10: 75 Jahre Institut für Kartographie der ETH Zürich

Rubrik: Zum Umschlagbild = Page de couverture

Autor: [s.n.]

Nutzungsbedingungen

Die ETH-Bibliothek ist die Anbieterin der digitalisierten Zeitschriften auf E-Periodica. Sie besitzt keine Urheberrechte an den Zeitschriften und ist nicht verantwortlich für deren Inhalte. Die Rechte liegen in der Regel bei den Herausgebern beziehungsweise den externen Rechteinhabern. Das Veröffentlichen von Bildern in Print- und Online-Publikationen sowie auf Social Media-Kanälen oder Webseiten ist nur mit vorheriger Genehmigung der Rechteinhaber erlaubt. [Mehr erfahren](#)

Conditions d'utilisation

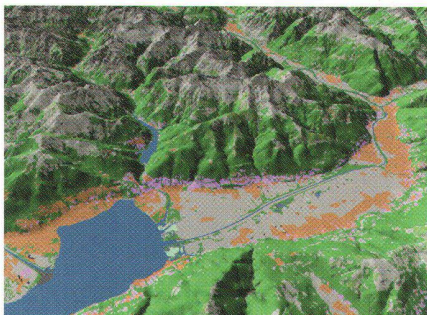
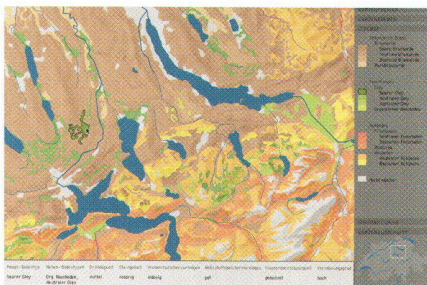
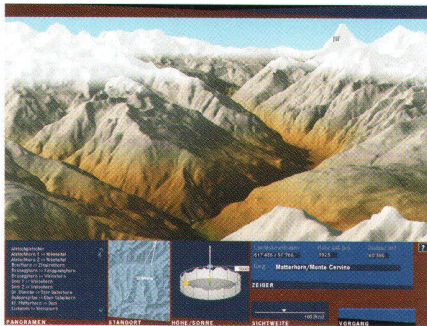
L'ETH Library est le fournisseur des revues numérisées. Elle ne détient aucun droit d'auteur sur les revues et n'est pas responsable de leur contenu. En règle générale, les droits sont détenus par les éditeurs ou les détenteurs de droits externes. La reproduction d'images dans des publications imprimées ou en ligne ainsi que sur des canaux de médias sociaux ou des sites web n'est autorisée qu'avec l'accord préalable des détenteurs des droits. [En savoir plus](#)

Terms of use

The ETH Library is the provider of the digitised journals. It does not own any copyrights to the journals and is not responsible for their content. The rights usually lie with the publishers or the external rights holders. Publishing images in print and online publications, as well as on social media channels or websites, is only permitted with the prior consent of the rights holders. [Find out more](#)

Download PDF: 22.02.2026

ETH-Bibliothek Zürich, E-Periodica, <https://www.e-periodica.ch>



Editorial

591

Kartographie / Cartographie

V. Imhof:

Wie die Kartographie an die ETH kam

592

E. Spiess, L. Hurni:

Das Institut für Kartographie in den Jahren 1965–2000

597

Redaktionsteam «Atlas der Schweiz»:

Neuedition Atlas der Schweiz

602

E. Spiess:

Die Redaktionsarbeiten für den Schweizer Weltatlas

607

E. Hutzler, L. Hurni:

Die Implementierung kartographischer Funktionen für DTP-Software

610

Ch. Brandenberger, A. Neumann:

Kartennetzberechnung online

612

B. Jenny:

Estompage assisté par ordinateur

614

B. Schneider:

GIS-Funktionen in Multimedia-Atlanten

616

D. Stähli:

Gewässernetze in Bildschirmkarten: Qualitätssteigerung

619

durch Adaptives Zooming

A. Neumann:

Neue Entwicklungen in der Web-Kartographie

621

Ch. Häberling, A. Terribilini:

Topographische 3D-Karten: nur Zukunftsmusik?

625

Rubriken / Rubriques

Forum / Tribune

628

Aus- und Weiterbildung / Formation, Formation continue

629

Fachliteratur / Publications

630

Verbände / Associations

631

Firmenberichte / Nouvelles des firmes

633

Impressum

644

Zum Umschlagbild:

Panoramadarstellung des Pilatus und des Vierwaldstättersees im neuen «Atlas der Schweiz – interaktiv». Die Redaktion des «Atlas der Schweiz» ist dem Institut für Kartographie der ETH Zürich angegliedert, welches in diesem Jahr sein 75-jähriges Jubiläum feiern kann. Der Anlass wird mit einem Festkolloquium am 6. Oktober an der ETH Höggerberg begangen. Die Kolloquiumsbeiträge sind in dieser VPK-Nummer veröffentlicht. Weitere Informationen unter www.karto.ethz.ch. Titelbild: © Redaktion «Atlas der Schweiz», Institut für Kartographie, ETH Zürich (www.atlasderschweiz.ch); Digitales Höhenmodell DHM25: © Bundesamt für Landestopographie, Wabern (www.swisstopo.ch). Sämtliche in dieser Nummer veröffentlichten Karten- und Datengrundlagen des Bundesamtes für Landestopographie erscheinen mit freundlicher Genehmigung des Bundesamtes für Landestopographie, Wabern.

Leica Geosystems AG
Kanalstrasse 21, CH-8152 Glattbrugg
Telefon 01/809 33 11, Fax 01/810 79 37
e-mail: info.swiss@leica-geosystems.com
<http://www.leica-geosystems.com>

Page de couverture:

Représentation panoramique du Pilate et du Lac des Quatre-Cantons dans le nouvel «Atlas de la Suisse – interactif». La rédaction de «l'Atlas de la Suisse» est intégrée dans l'Institut de cartographie de l'EPF Zürich qui fête cette année son jubilé des 75 ans. La manifestation sera célébrée par un colloque de fête le 6 octobre à l'EPF Höggerberg. Les exposés lors du colloque sont publiés dans la présente édition de MPG. D'autres informations peuvent être contenues sous www.karto.ethz.ch. Photo de la page de couverture: © rédaction «Atlas de la Suisse», Institut de cartographie, EPF Zürich (www.atlasderschweiz.ch); modèle numérique du terrain MNT25: © Office fédéral de la topographie, Wabern (www.swisstopo.ch). Toutes les cartes et données de base figurent dans le présent numéro ont été publiées avec l'autorisation de l'Office fédéral de la topographie, Wabern.

Leica Geosystems SA
Rue de Lausanne 60, CH-1020 Renens
Téléphone 021/633 07 20, Fax 021/633 07 21
e-mail: info.swiss@leica-geosystems.com
<http://www.leica-geosystems.com>

Vermessung
Photogrammetrie
Kulturtechnik

75 Jahre
Institut für Kartographie
der ETH Zürich

Mensuration
Photogrammétrie
Génie rural ■

Oktober 2000
Octobre 2000
98. Jahrgang
98e année

10/2000

