

**Zeitschrift:** Vermessung, Photogrammetrie, Kulturtechnik : VPK = Mensuration, photogrammétrie, génie rural

**Herausgeber:** Schweizerischer Verein für Vermessung und Kulturtechnik (SVVK) = Société suisse des mensurations et améliorations foncières (SSMAF)

**Band:** 98 (2000)

**Heft:** 4

## Werbung

### Nutzungsbedingungen

Die ETH-Bibliothek ist die Anbieterin der digitalisierten Zeitschriften auf E-Periodica. Sie besitzt keine Urheberrechte an den Zeitschriften und ist nicht verantwortlich für deren Inhalte. Die Rechte liegen in der Regel bei den Herausgebern beziehungsweise den externen Rechteinhabern. Das Veröffentlichen von Bildern in Print- und Online-Publikationen sowie auf Social Media-Kanälen oder Webseiten ist nur mit vorheriger Genehmigung der Rechteinhaber erlaubt. [Mehr erfahren](#)

### Conditions d'utilisation

L'ETH Library est le fournisseur des revues numérisées. Elle ne détient aucun droit d'auteur sur les revues et n'est pas responsable de leur contenu. En règle générale, les droits sont détenus par les éditeurs ou les détenteurs de droits externes. La reproduction d'images dans des publications imprimées ou en ligne ainsi que sur des canaux de médias sociaux ou des sites web n'est autorisée qu'avec l'accord préalable des détenteurs des droits. [En savoir plus](#)

### Terms of use

The ETH Library is the provider of the digitised journals. It does not own any copyrights to the journals and is not responsible for their content. The rights usually lie with the publishers or the external rights holders. Publishing images in print and online publications, as well as on social media channels or websites, is only permitted with the prior consent of the rights holders. [Find out more](#)

**Download PDF:** 12.01.2026

**ETH-Bibliothek Zürich, E-Periodica, <https://www.e-periodica.ch>**

Grunddatensatz der amtlichen Vermessung (d.h. die amtliche Vermessungsschnittstelle) ist Bestandteil des Gesetzes und war eines der ersten Datenmodelle, das einheitlich und präzise in INTERLIS beschrieben wurde. Heute sind über hundert Projekte bekannt, in denen INTERLIS eingesetzt wird, vom Raumplanungs- bis zum Abwasserdatenmodell.

Fachleute der L+T unterstützen kantonale Stellen bei der Modellierung und Vermittlung von Datenmodellen und helfen

mit bei der Normung in der Schweiz wie auch international.

### Technische Beratung

Die L+T berät GIS-Hersteller z.B. bei der Programmierung von Korodinatentransformationen zwischen verschiedenen Referenzsystemen oder bei der Integration von GPS-Daten in GIS-Systeme. Weitere Beratungen auf Anfrage.

Nähere Informationen zu den einzelnen Produkten und Dienstleistungen erhalten Sie bei

Bundesamt für Landestopographie  
Reto Senn

Leiter Gruppe Marketing  
CH-3084 Wabern

Telefon 031 / 963 23 91

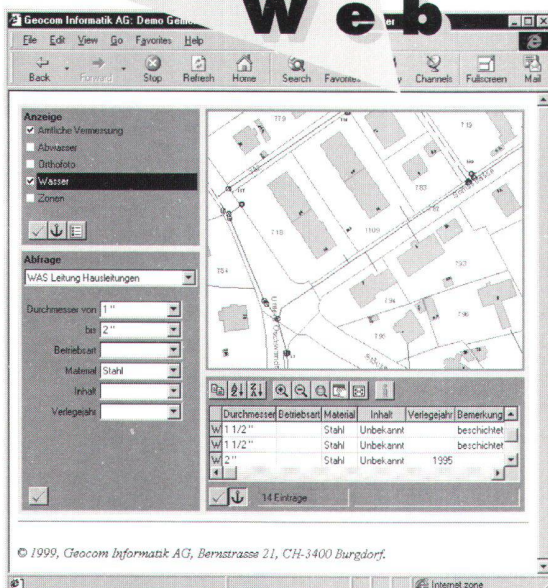
Telefax 031 / 963 24 59

e-mail: reto.senn@lt.admin.ch

<http://www.swisstopo.ch>



## GemView® Web



## GIS im Web

Die Gesamtlösung mit voller Datendurchgängigkeit vom Web bis zum Expertensystem GEONIS.

- **GemView Web** die GIS-Abfragestation für die Schweizer Gemeinde im Internet und Intranet.
- **GemView** die GIS-Abfragestation für die Schweizer Gemeinde, optimal auf Ihre GEONIS-Daten abgestimmt.
- **GEONIS** das flexible Netzinformationssystem für die Datenerfassung.



Besuchen Sie uns !

12. / 13. April 2000  
Forum Fribourg



Besuchen Sie uns an  
der Fachausstellung !  
4. / 5. Mai 2000

Software-Entwicklungen • Geographische Informationssysteme • Hardware/Software/Netzwerke • Beratung/Vorortschulung/Support  
Bernstrasse 21 • 3400 Burgdorf • Telefon 034 428 30 30 • Fax 034 428 30 32 • e-mail: [Info@geocom.ch](mailto:Info@geocom.ch) • <http://www.geocom.ch>