

Zeitschrift: Vermessung, Photogrammetrie, Kulturtechnik : VPK = Mensuration, photogrammétrie, génie rural

Herausgeber: Schweizerischer Verein für Vermessung und Kulturtechnik (SVVK) = Société suisse des mensurations et améliorations foncières (SSMAF)

Band: 97 (1999)

Heft: 12

Werbung

Nutzungsbedingungen

Die ETH-Bibliothek ist die Anbieterin der digitalisierten Zeitschriften auf E-Periodica. Sie besitzt keine Urheberrechte an den Zeitschriften und ist nicht verantwortlich für deren Inhalte. Die Rechte liegen in der Regel bei den Herausgebern beziehungsweise den externen Rechteinhabern. Das Veröffentlichen von Bildern in Print- und Online-Publikationen sowie auf Social Media-Kanälen oder Webseiten ist nur mit vorheriger Genehmigung der Rechteinhaber erlaubt. [Mehr erfahren](#)

Conditions d'utilisation

L'ETH Library est le fournisseur des revues numérisées. Elle ne détient aucun droit d'auteur sur les revues et n'est pas responsable de leur contenu. En règle générale, les droits sont détenus par les éditeurs ou les détenteurs de droits externes. La reproduction d'images dans des publications imprimées ou en ligne ainsi que sur des canaux de médias sociaux ou des sites web n'est autorisée qu'avec l'accord préalable des détenteurs des droits. [En savoir plus](#)

Terms of use

The ETH Library is the provider of the digitised journals. It does not own any copyrights to the journals and is not responsible for their content. The rights usually lie with the publishers or the external rights holders. Publishing images in print and online publications, as well as on social media channels or websites, is only permitted with the prior consent of the rights holders. [Find out more](#)

Download PDF: 16.01.2026

ETH-Bibliothek Zürich, E-Periodica, <https://www.e-periodica.ch>

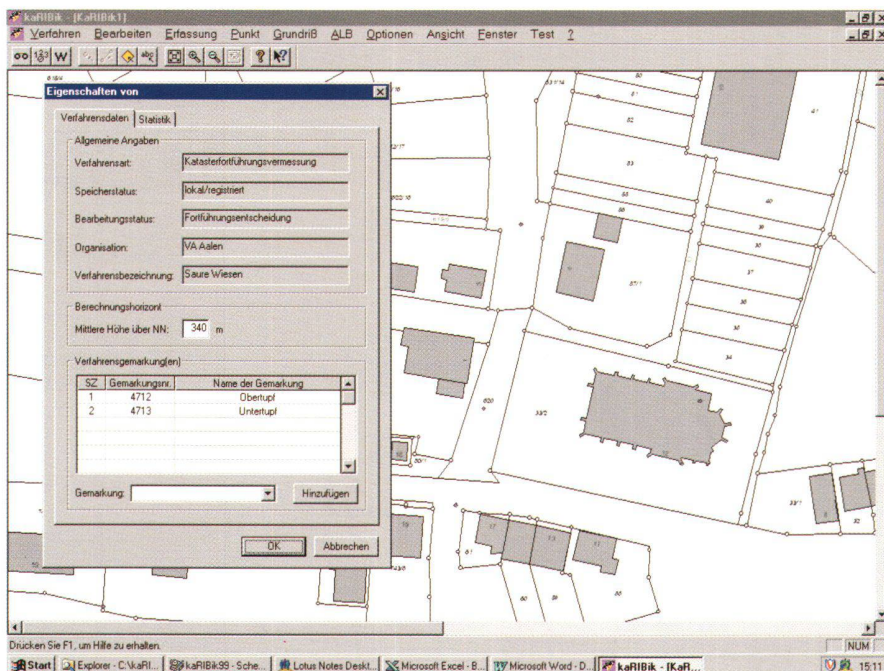


Abb. 5: Oberfläche von kaRIBik®.

stützt. Die Änderungen werden am Modell durchgeführt, es wird wieder Sourcecode generiert und damit ist die Konsistenz zwischen Design und Implementierung immer gewährleistet und macht ein Reengineering überflüssig.

Dialog-Design

Die Dialoge wurden mit sehr grosser Sorgfalt gestaltet, um auch bei komplexen fachlichen Anforderungen die üblichen Windows-Standards einhalten zu können. Dadurch sollte der Benutzer intuitiv

die Handhabung leicht erlernen können, wie er es von anderen Windows Applikationen her bereits gewöhnt ist.

Einführungskonzept

Um die Einführung der ersten Realisierungsstufe Ende 1999 sicherzustellen, wurde jede Institution angehalten, bis Ende 1998 ein Einführungskonzept zu erstellen. Dieses Einführungskonzept ist Grundlage für die Installation, das Trainingskonzept und der Datenmigration.

Untersuchungen haben gezeigt, dass ein halbes Jahr vor der eigentlichen Installation mit den Vorarbeiten begonnen werden muss, da sonst die Basis für die eigentliche Installation fehlt.

Eine weiterer Schwerpunkt hat sich bei der Erstellung des Einführungskonzeptes gezeigt: die Konzeption, der Aufbau, die Datenmigration und der Anschluss von Punktdatenbanken an kaRIBik®. Diese Problematik tritt derzeit nur bei den kommunalen Anwendern von kaRIBik® auf. Dort ist jeweils die Anbindung einer Punktdatenbank vorgesehen. Basis hierfür bilden am Markt verfügbare Relationale Datenbank Systeme. Das Landesvermessungsamt hat hierfür den Leistungsumfang und die Datenstrukturierung bereits festgelegt. Von der RIB wurde ein Umsetzungskonzept erarbeitet und die Datenmigration bei verschiedenen Kommunen testweise durchgeführt. Dabei wurden Probleme bei der Datenmigration aufgedeckt.

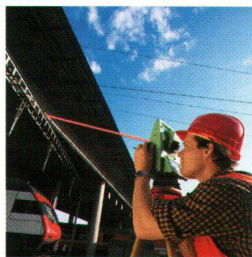
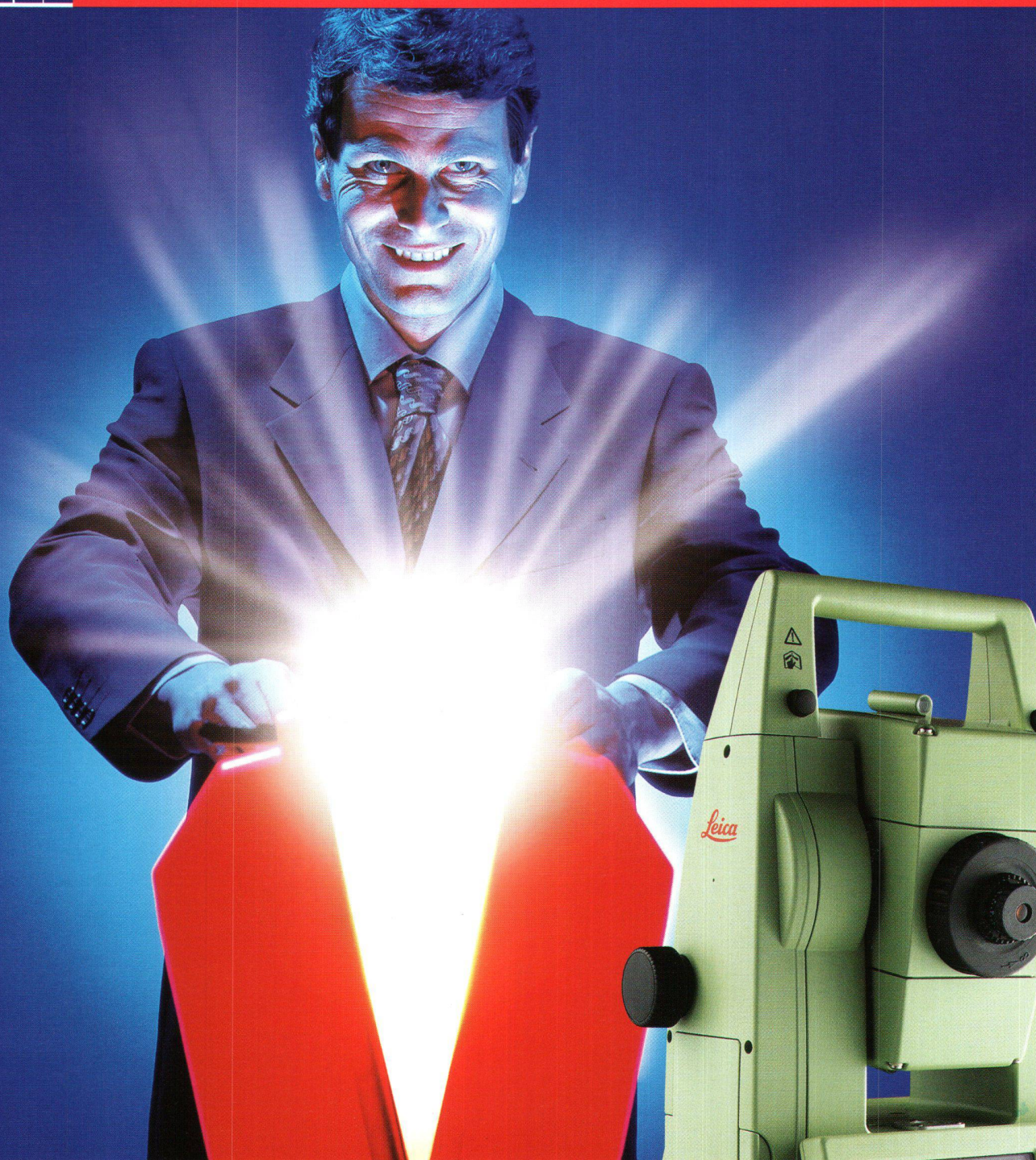
Petra Necker
Herbert Staudacher
Dr. Joachim Bahndorf
RIB Bausoftware GmbH
Vaihinger Strasse 151
D-70567 Stuttgart
e-mail: info@rib.de
<http://www.rib.de>

Wie? Wo? Was?

Das Bezugsquellenregister gibt Ihnen auf alle diese Fragen Antwort.

30 40 50

Der Alleskönner



TCRA-Tachymeter. Der neue Lichtblick der TPS1100 Professional Series. Das kann nur er. Sowohl direkt als auch ferngesteuert Zielpunkte automatisch erfassen oder mittels Laser reflektorlos messen. Diese Vielseitigkeit ist einzigartig. Der neue TCRA-Tachymeter von Leica Geosystems bringt virtuos das Kunststück fertig, knifflige Messaufgaben einfacher zu lösen. Selbst Messungen auf unzugängliche Punkte sind für ihn keine Zauberei, sondern problemloser Alltag. Es lohnt sich also, seine magischen Eigenschaften näher kennenzulernen.

Jetzt bei Leica Geosystems AG. Demnächst bei Ihrer täglichen Arbeit. Und dass so viel High-Tech einen so vernünftigen Preis hat, wird Sie ebenfalls überraschen.

Leica

MADE TO MEASURE

Leica Geosystems AG, Kanalstrasse 21, CH-8152 Glattbrugg, Tel. +41 1 809 33 11, Fax +41 1 810 79 37, www.leica-geosystems.com
 Leica Geosystems SA, Rue de Lausanne 60, CH-1020 Renens, Tél. +41 21 635 35 53, Fax +41 21 634 91 55, www.leica-geosystems.com