

Zeitschrift: Vermessung, Photogrammetrie, Kulturtechnik : VPK = Mensuration, photogrammétrie, génie rural

Herausgeber: Schweizerischer Verein für Vermessung und Kulturtechnik (SVVK) = Société suisse des mensurations et améliorations foncières (SSMAF)

Band: 97 (1999)

Heft: 5

Werbung

Nutzungsbedingungen

Die ETH-Bibliothek ist die Anbieterin der digitalisierten Zeitschriften auf E-Periodica. Sie besitzt keine Urheberrechte an den Zeitschriften und ist nicht verantwortlich für deren Inhalte. Die Rechte liegen in der Regel bei den Herausgebern beziehungsweise den externen Rechteinhabern. Das Veröffentlichen von Bildern in Print- und Online-Publikationen sowie auf Social Media-Kanälen oder Webseiten ist nur mit vorheriger Genehmigung der Rechteinhaber erlaubt. [Mehr erfahren](#)

Conditions d'utilisation

L'ETH Library est le fournisseur des revues numérisées. Elle ne détient aucun droit d'auteur sur les revues et n'est pas responsable de leur contenu. En règle générale, les droits sont détenus par les éditeurs ou les détenteurs de droits externes. La reproduction d'images dans des publications imprimées ou en ligne ainsi que sur des canaux de médias sociaux ou des sites web n'est autorisée qu'avec l'accord préalable des détenteurs des droits. [En savoir plus](#)

Terms of use

The ETH Library is the provider of the digitised journals. It does not own any copyrights to the journals and is not responsible for their content. The rights usually lie with the publishers or the external rights holders. Publishing images in print and online publications, as well as on social media channels or websites, is only permitted with the prior consent of the rights holders. [Find out more](#)

Download PDF: 16.01.2026

ETH-Bibliothek Zürich, E-Periodica, <https://www.e-periodica.ch>

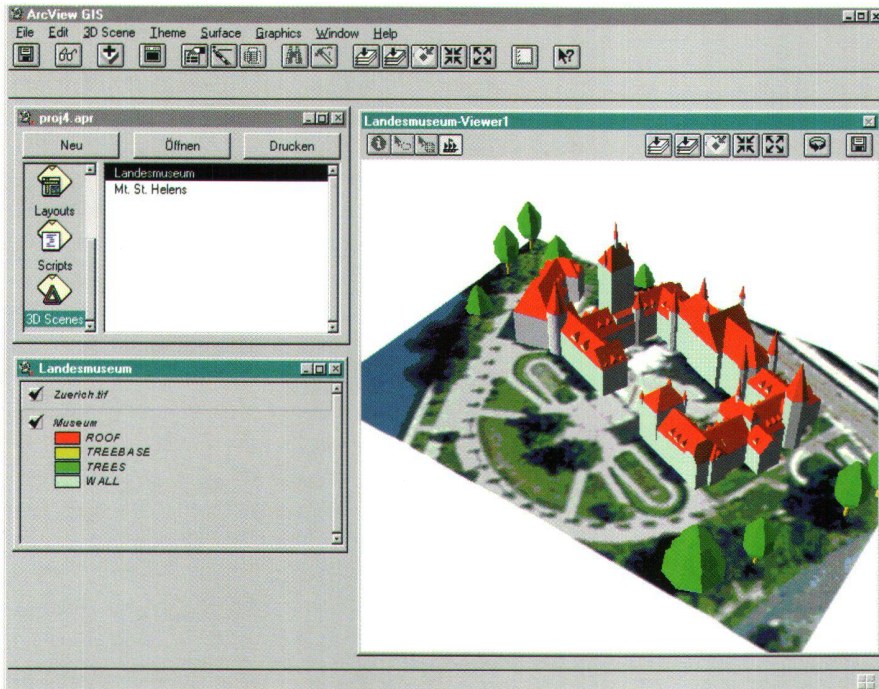


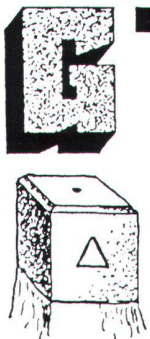
Abb. 1: Ausschnitt aus dem Zürcher 3D-Stadtmodell im ArcView 3D Analysten.

genschaften und die Beziehungen der Geo-Objekte untereinander aufwendig im Applikationscode oder den Daten selbst abgebildet werden mussten, werden sie von ArcFM als Regeln in einer Datenbank (Rule base engine) verwaltet. Die

in der Datenbank festgelegten Regeln wirken dann über die GIS-Komponenten der Applikation auf die definierten Geo-Objekte. Mit dieser Architektur gibt uns ArcFM einen Vorgeschmack auf die GIS-Komponenten und Geo-Objekte der

kommenden Version von ARC/INFO. ESRI investiert laufend in Forschung und Entwicklung seiner Geographischen Informationssysteme und kann daher als einziger Hersteller eine moderne Produktpalette anbieten, welche die ganze Bandbreite der möglichen GIS-Anwendungen abdeckt, vom kostenlosen Viewer bis zum unternehmensweit eingesetzten GIS-Server; vom ARC/INFO für Profis bis zum GIS im Internet. ESRI: Neue Technologien setzen sich durch.

ESRI Gesellschaft für Systemforschung und Umweltplanung AG
Christian Gees, Kaspar Kundert
Beckenhofstrasse 72
CH-8006 Zürich
Telefon 01 / 364 19 64
Telefax 01 / 364 19 69
e-mail: info@ESRI-Suisse.ch
<http://ESRI-Suisse.ch>
und <http://www.esri.com>



GRANITECH AG MÜNSINGEN

Innerer Giessenweg 54
3110 Münsingen
Telefon 031/ 721 45 45
FAX 031/ 721 55 13

Unser Lieferprogramm:

Granit-Marchsteine

Standardmasse und Spezialanfertigungen gem. Ihren Anforderungen

Gross-, Klein- und Mosaikpflaster

Diverse Grössen und Klassen grau-blau, grau-beige, gemischt

Gartentische und -bänke

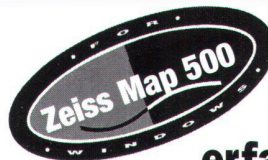
Abmessungen und Bearbeitung gem. Ihren Anforderungen

Spaltplatten

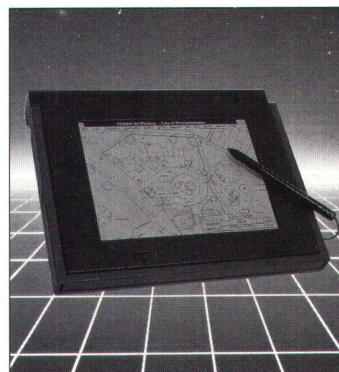
(Quarzsandsteine, Quarzite, Kalksteine) für Böden und Wände, aussen und innen

Grosse Auswahl – günstige Preise

Verlangen Sie eine Offerte, wir beraten Sie gerne!



Das System zur Messdaten- erfassung, Editierung, Visualisierung und Kartierung



GeoAstor VERMESSUNGSTECHNIK

GeoAstor AG
Oberdorfstrasse 8 · CH-8153 Rümlang
Tel. 01 / 817 90 10 · Fax 01 / 817 90 11
geoastor@bluewin.ch

- Direktanschluss an sämtliche GPS-Geräte und Totalstationen von allen Herstellern
- AVS-Schnittstelle vorhanden (Interlis)
- Einlesen vorhandener digitaler Kartierungen
- Verarbeitung von X-, Y- und Z-Daten (3-D)
- Direkte GIS-Datenbank-Anbindung
- Eigene Codierung möglich
- Eigene kundenspezifische Attribut Beifügung möglich
- Hinterlegen von Bitmaps (gescannte Karten)