

Zeitschrift: Vermessung, Photogrammetrie, Kulturtechnik : VPK = Mensuration, photogrammétrie, génie rural

Herausgeber: Schweizerischer Verein für Vermessung und Kulturtechnik (SVVK) = Société suisse des mensurations et améliorations foncières (SSMAF)

Band: 96 (1998)

Heft: 5

Artikel: Swiss Map 100

Autor: Roggli, M.

DOI: <https://doi.org/10.5169/seals-235437>

Nutzungsbedingungen

Die ETH-Bibliothek ist die Anbieterin der digitalisierten Zeitschriften auf E-Periodica. Sie besitzt keine Urheberrechte an den Zeitschriften und ist nicht verantwortlich für deren Inhalte. Die Rechte liegen in der Regel bei den Herausgebern beziehungsweise den externen Rechteinhabern. Das Veröffentlichen von Bildern in Print- und Online-Publikationen sowie auf Social Media-Kanälen oder Webseiten ist nur mit vorheriger Genehmigung der Rechteinhaber erlaubt. [Mehr erfahren](#)

Conditions d'utilisation

L'ETH Library est le fournisseur des revues numérisées. Elle ne détient aucun droit d'auteur sur les revues et n'est pas responsable de leur contenu. En règle générale, les droits sont détenus par les éditeurs ou les détenteurs de droits externes. La reproduction d'images dans des publications imprimées ou en ligne ainsi que sur des canaux de médias sociaux ou des sites web n'est autorisée qu'avec l'accord préalable des détenteurs des droits. [En savoir plus](#)

Terms of use

The ETH Library is the provider of the digitised journals. It does not own any copyrights to the journals and is not responsible for their content. The rights usually lie with the publishers or the external rights holders. Publishing images in print and online publications, as well as on social media channels or websites, is only permitted with the prior consent of the rights holders. [Find out more](#)

Download PDF: 20.01.2026

ETH-Bibliothek Zürich, E-Periodica, <https://www.e-periodica.ch>

Swiss Map 100

Die erste CD-ROM mit topographischen Karten der Schweiz ist seit kurzem verfügbar. Die CD-ROM Swiss Map 100 beinhaltet Karten mit einer Fläche von über acht Quadratmetern und vielen Zusatz- und Komfortfunktionen.

The first CD ROM with topographic cards of Switzerland is available since short. The CD ROM Swiss map 100 contains cards with a surface of over eight square meters and many addition and comfort functions.

Depuis peu de temps, le premier CD-ROM contenant des cartes topographiques de la Suisse est disponible. Le CD-ROM Swiss Map100 comprend des cartes d'une surface de plus de huit mètres carrés et offre un grand nombre de fonctions complémentaires et de confort.

Di recente è uscito il primo CD-ROM con le carte topografiche della Svizzera. Il CD-ROM «Swiss Map 100» contiene una superficie superiore agli otto metri quadrati di carte topografiche con innumerevoli funzioni che ne facilitano la consultazione.

M. Roggli

Karten

Die Landeskarte der Schweiz 1:100 000 ist auf der neuen CD-ROM «Swiss Map 100» vollständig und nahtlos abgebildet. Ein Verschieben (Scrollen) ist über die Scrollbar oder mit der rechten Maustaste möglich, wobei die Karten so abgelegt sind, dass ein rasches Verschieben möglich ist. Dies ist auch bei nicht sehr grossen Rechnerleistungen gewährleistet. Um die Position in der Schweiz festzustellen und rasch von einem Gebiet in das andere zu verschieben, ist eine kleine Reliefkarte der Schweiz abrufbar. In dieser Karte kann der kleine Bildrahmen mit der Maus verschoben werden. Die Karte baut sich nach dem Loslassen der Maustaste sofort neu auf und zeigt das gewünschte Gebiet. Es können gleichzeitig verschiedene Fenster mit verschiedenen Karten angezeigt werden.

Die Landeskarte 1:1 Mio bildet einen grossen Teil von Mitteleuropa ab. Von Amiens im Norden Frankreichs über Luxemburg, Frankfurt a. Main, Prag, Wien und Bratislava bis nach Narbonne, Marseille, Livor-

no und Split. Auch hier ist eine kleine Übersichtskarte abrufbar, welche die jeweilige Position anzeigt.

Die Karten sind bewusst ohne Geländeschummierung auf der CD-ROM abgelegt, damit die Zusatzinformationen besser lesbar sind. Die Karten lassen sich ausserdem

Dimmen, das heisst aufhellen und abdunkeln, sowie Zoomen, das heisst vergrössern und verkleinern. Eine praktische Funktion erlaubt das Wechseln zwischen den Kartenmassstäben mit Mausklick auf ein Symbol, ohne dass das Kartenzentrum verschoben wird.

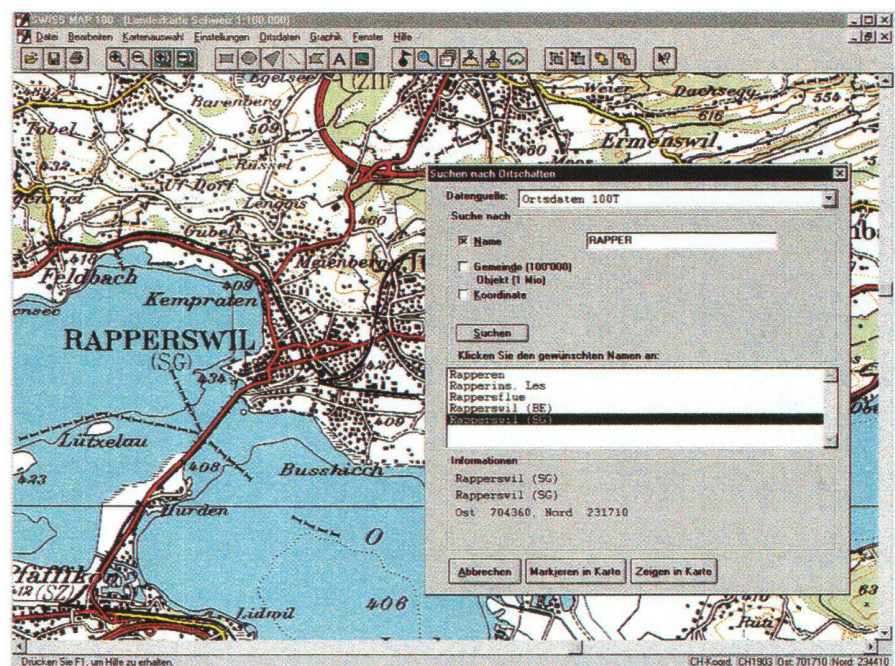
Zusatzfunktionen

1. Datenbanken

Um die Suche von Ortschaften und anderen Objekten zu erleichtern, stehen zwei Kartendatenbanken zur Verfügung. Innerhalb der Schweiz sind ca. 30 000 Namen in der Datenbank verfügbar. Die Datenbank 1:100 000 lässt die Möglichkeit zu, die Namen nach Gemeinden abzurufen und markieren zu lassen. Bei der Datenbank 1:1 Mio kann nach Objekten, wie Berge, Ortschaften, Flüsse usw. gesucht werden. Eine zusätzliche Anwenderdatenbank erlaubt das individuelle Speichern von Namen mit entsprechenden Symbolen.

2. Koordinatensysteme

In der Schweiz ist das Schweizerische Referenzsystem CH1903 mit den rechtwinkligen Landeskoordinaten gebräuchlich. Für die internationale Positionierung



«Swiss Map 100» (© Bundesamt für Landestopographie 1998).

sowie für Anwender von GPS-Geräten stehen zwei weitere Geodätische Systeme zur Verfügung: WGS 84 und ETRS 89. Auf Wunsch können die jeweils gewünschten Koordinatennetze in verschiedenen Varianten eingeblendet werden. Die entsprechenden Koordinaten der Cursorposition werden automatisch angezeigt.

3. Messen

Distanzen und Flächen lassen sich einfach und mit der Lupe genau messen. Verschiedene Masseinheiten sind auswählbar.

4. Lupe und Legende

Vergrößerungen mit der Lupe sind beim Messen von Flächen und Distanzen sehr praktisch. Nebst der Lupe kann über ein Icon die gesamte Karte verkleinert werden. Allerdings wird die Qualität dadurch

beeinträchtigt. Zwei Kartenlegenden erklären die Kartensymbole und Abkürzungen.

5. Grafik und Notizzettel

Es werden vielfältige Grafikfunktionen angeboten, wie Zeichnen von Rechteck, Kreis, Fläche, Text, Kombinationen, Kopieren usw. Zu jedem Grafikobjekt lassen sich Daten abspeichern, welche als Notizzettel abgerufen werden können. Dies erlaubt die Erstellung einer eigenen thematischen Karte mit individuellen Eintragungen. Stehen Bitmap-Symbole von Firmenlogos u.dgl. zur Verfügung, können diese über ein entsprechendes Icon aufgerufen und wie eine Grafik ins Kartenbild eingefügt werden.

6. Overlay

Karten mit eingezeichneter Grafik, Symbolen, Messfelder oder Messstrecken

können abgespeichert und jederzeit wieder aufgerufen werden. Die zuletzt eingestellten Werte werden mitabgespeichert.

7. Drucken

Das Drucken von Kartenausschnitten welche auf dem Bildschirm abgebildet sind, ist in verschiedenen Varianten möglich.

Die «Swiss Map 100» ist dreisprachig aufgebaut. Sämtliche Funktionen sind deutsch, französisch und italienisch erklärt. Die Sprachen sind frei wählbar. «Swiss Map 100» ist im Buch- und Fachhandel für Fr. 198.– erhältlich.

Martin Roggli

Bundesamt für Landestopographie

Seftigenstrasse 264

CH-4084 Wabern

<http://www.swisstopo.ch>



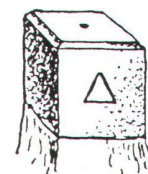
LEITUNGS-Kataster

Rascher und lückenloser Überblick mit LIMGIS

Präzise, zuverlässige Daten rund um LEITUNGS-Kataster sind bei Gemeinden, Geometern, Bauämtern und Raumplanern stets gefragt. Abwasser, Wasser, Elektrisch, Gas die Kombination aller Netze ist mit unserem Programm rasch greifbar und stets aktuell!

Weitere LIMGIS-Programme: Baum/Grundbuch/Zonen

ch. du Mettlet 8, 1763 Granges-Paccot
Telefon 026/322 23 17 Natel 079/219 04 31
<http://www.limag.ch>



GRANITECH AG MÜNSINGEN

Innerer Giessenweg 54
3110 Münsingen
Telefon 031/721 45 45
FAX 031/721 55 13

Unser Lieferprogramm:

Granit-Marchsteine

Standardmasse und Spezialanfertigungen gem. Ihren Anforderungen

Gross-, Klein- und Mosaikpflaster

Diverse Grössen und Klassen grau-blau, grau-beige, gemischt

Gartentische und -bänke

Abmessungen und Bearbeitung gem. Ihren Anforderungen

Spaltplatten

(Quarsandsteine, Quarzite, Kalksteine) für Böden und Wände, aussen und innen

Grosse Auswahl – günstige Preise

Verlangen Sie eine Offerte, wir beraten Sie gerne!