

**Zeitschrift:** Vermessung, Photogrammetrie, Kulturtechnik : VPK = Mensuration, photogrammétrie, génie rural

**Herausgeber:** Schweizerischer Verein für Vermessung und Kulturtechnik (SVVK) = Société suisse des mensurations et améliorations foncières (SSMAF)

**Band:** 95 (1997)

**Heft:** 6

**Rubrik:** Firmenberichte = Nouvelles des firmes

**Autor:** [s.n.]

### **Nutzungsbedingungen**

Die ETH-Bibliothek ist die Anbieterin der digitalisierten Zeitschriften auf E-Periodica. Sie besitzt keine Urheberrechte an den Zeitschriften und ist nicht verantwortlich für deren Inhalte. Die Rechte liegen in der Regel bei den Herausgebern beziehungsweise den externen Rechteinhabern. Das Veröffentlichen von Bildern in Print- und Online-Publikationen sowie auf Social Media-Kanälen oder Webseiten ist nur mit vorheriger Genehmigung der Rechteinhaber erlaubt. [Mehr erfahren](#)

### **Conditions d'utilisation**

L'ETH Library est le fournisseur des revues numérisées. Elle ne détient aucun droit d'auteur sur les revues et n'est pas responsable de leur contenu. En règle générale, les droits sont détenus par les éditeurs ou les détenteurs de droits externes. La reproduction d'images dans des publications imprimées ou en ligne ainsi que sur des canaux de médias sociaux ou des sites web n'est autorisée qu'avec l'accord préalable des détenteurs des droits. [En savoir plus](#)

### **Terms of use**

The ETH Library is the provider of the digitised journals. It does not own any copyrights to the journals and is not responsible for their content. The rights usually lie with the publishers or the external rights holders. Publishing images in print and online publications, as well as on social media channels or websites, is only permitted with the prior consent of the rights holders. [Find out more](#)

**Download PDF:** 10.02.2026

**ETH-Bibliothek Zürich, E-Periodica, <https://www.e-periodica.ch>**

## Leica Weltneuheit

### «DISTO™ basic» Hand-Lasermeter für punktgenaues Messen

Mit DISTO basic stellt Leica eine Weiterentwicklung der bereits tausendfach bewährten DISTO Hand-Lasermeter-Generation der Welt-Öffentlichkeit vor. DISTO basic wurde nach neuesten Erkenntnissen der Lasertechnik für ein schnelles und berührungsloses Messen von Distanzen entwickelt und gebaut.

Ein sichtbarer, roter Laserstrahl ermöglicht dem Benutzer, per Knopfdruck aus der Hand, ein punktgenaues Anzielen des Messobjekts. Dabei misst DISTO basic in sekundenschnelle Distanzen von 30 cm bis 30 m. Bei Benutzung der mitgelieferten Zieltafel sind Messweiten bis 100 m möglich. Der Benutzer «sieht WO HIN er misst» und zwar punktgenau. Die hierbei erlangte Messgenauigkeit liegt im Millimeterbereich.

Von besonderem Vorteil ist das 90° ausdrehbare Auflageteil, das ein winkeltgerechtes Ansetzen und somit richtiges Messen gewährleistet. Hauptabmessungen von Gebäuden und Aufmasse generell werden mit enormer Kosten- und Zeitersparnis erfasst. Ebenso sind Rohre, Leitungen, Säulen oder geneigte Flächen sicher bestimmbar. Hier zeigt sich klar der Vorteil des Laser-Messprinzips von DISTO gegenüber der Ultraschall-Mess-technik. Über die Tastatur lassen sich Flächen und Rauminhalte sofort bestimmen. Bis zu zehn Messwerte können gespeichert werden. Der Einsatz von Hebebühnen für Höhenmessungen ist nicht notwendig. Der eingebaute Selbstauslöser ermöglicht die Ausmessung von nicht

direkt zugänglichen Messobjekten wie z.B. Lampenbahnen an Decken. Dabei kann der an einer Stange befestigte DISTO basic die Distanz automatisch bestimmen. Mit DISTO basic sind auch Messungen bei Aussenanwendungen bei hellem Tageslicht eine einfache Sache. Der optionale Zielsucher kann mittels Magnethalterung angebracht werden.

Die vielseitigen Einsatzmöglichkeiten von DISTO basic eröffnen dem Architekten, Innenausstatter wie auch dem Handwerker eine völlig neue Dimension und Qualität des Messens. Bauausführung und Aufmasse können schnell und mühelos kontrolliert sowie unzugängliche Objekte problemlos erfasst werden.

Das ergonomische Design erlaubt die bequeme Einhand-Bedienung des Gerätes, Dank des geringen Stromverbrauchs sind mehr als 2000 Messungen möglich. Für die Stromversorgung sind handelsübliche 1,5-V-Monozellen vorgesehen.

Der Ausspruch «Messen wie nie zuvor» trifft die Einzigartigkeit des DISTO basic im wahrsten Sinne des Wortes. Überzeugen Sie sich selbst – ab sofort – bei Ihrem Fachhändler.

*Leica AG, Verkaufsgesellschaft  
Kanalstrasse 21  
CH-8152 Glattbrugg  
Telefon 01 / 809 33 11  
Telefax 01 / 810 79 37*

*Leica SA, Société de vente  
Rue de Lausanne 60  
CH-1020 Renens  
Téléphone 021 / 635 35 53  
Téléfax 021 / 634 91 55*

l'ergonomie de son clavier en font un appareil très facile à utiliser.

Avec les huit canaux du Turbo-G1 vous serez capable d'accrocher les satellites GPS disponibles dans des conditions normales. De plus, les huit canaux sont totalement parallèles et indépendants, de ce fait vous obtiendrez des données plus claires et une meilleure précision pour un produit de cette taille et de ce prix (un à cinq mètres par post traitement). Le Turbo-G1 est aussi disponible en différentiel temps réel.

Aucun autre récepteur GPS/SIG ne possède la capacité du Turbo-G1 d'enregistrer un nombre illimité d'attributs de points. Enregistrez un descriptif de chaque point ainsi que les équipements installés dans des moindres détails, en utilisant autant de lignes d'informations que nécessaire. Tout cela peut se faire sans savoir à utiliser un périphérique connecté au Turbo-G1 comme souvent sur les matériels de cette catégorie. Ces possibilités de codage et de description des points vous offre toute la souplesse nécessaire pour travailler dans des conditions correspondant à vos besoins.

Le Turbo-G1 possède 1 MB de mémoire en standard (assez pour enregistrer 1000 points de route et jusqu'à 10 000 positions XYZ). Et si ce n'est pas suffisant vous pouvez étendre la mémoire à 2 ou 4 MB. Avec le Turbo-G1 vous avez

toujours assez de mémoire pour une journée complète de travail quelle soit la densité des points. Ayant à peu près les dimensions d'un téléphone portable le Turbo-G1 peut se loger dans votre poche et être manipulé d'une main. Son étanchéité au ruissellement vous permet de travailler dans les conditions les plus dures et répond au standard FAA. De plus il bénéficie de la certification CE.

Les données sont enregistrées sous format RINEX 2.0 ce qui permet d'effectuer le post traitement avec des données issues de tout autre récepteur pour obtenir une précision de 1 m, vous n'êtes pas limité aux seules données enregistrées sur le Turbo-G1. A la fin de la journée vous pouvez convertir vos données dans le format de votre choix (DXF, Arc/Info, Arcview, ASCII etc.) et les intégrer dans votre système de DAO ou dans votre SIG.

Notre logiciel PC sous Windows rend très facile le post traitement de vos données, la création de tables de codification et d'information. Toutes les opérations se commandent à la souris pour un prix défiant toute concurrence.

*TOPTEC Lutz  
Systèmes de mensuration  
Neunbrunnenstrasse 180  
Postfach 165  
CH-8056 Zürich  
Tél./Fax 01 / 371 72 67*

## Cadmap / Magellano

### PC GIS für den Leitungskataster unter AutoCAD Map®

Mit Cadmap/Magellano bietet Ihnen Leica ein leistungsstarkes Paket für die Erstellung und Verwaltung von Leitungskatasterplänen. Gemeinden sind verpflichtet, die Lage von Ver- und Entsorgungseinrichtungen auf Werkplänen festzuhalten. Diese Dokumentation ist wertvolles Kapital. Das manuelle Ergänzen und Nachführen ist ein kostspieliges und umständliches Verfah-

ren. Viele ältere Werkpläne befinden sich in desolaten Zuständen. Zustandsprotokolle von Anlagen sind nicht mit den Plänen verknüpft. Die Erstellung von «Ad-Hoc» Zeichnungen ist aufwendig wenn nicht sogar unmöglich.

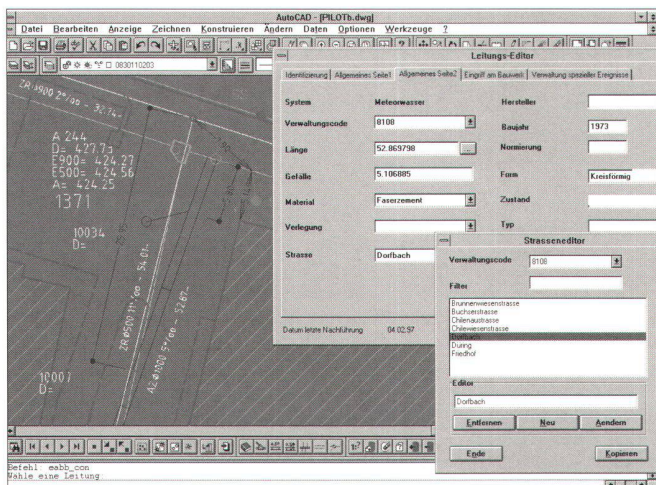
Mit Cadmap/Magellano können Sie diese Pläne schnell, genau und kostengünstig erstellen und verwalten. Cadmap/Magellano ist modulförmig aufgebaut, dies ga-

## Turbo-G1 récepteur GPS de poche

Le Topcon Turbo-G1 est le seul GPS/SIG de cette catégorie permettant d'afficher en haute résolution une large carte. Il suffit de charger le fond de plan corres-

pondant à la zone approximative du point d'utilisation et le Turbo-G1 affichera en permanence et en temps réel la position du récepteur. L'affichage «vous êtes ici» et





rantiert Ihnen den Ausbau für die Zukunft. Das Grundmodul «Cadmap» beinhaltet die Verwaltung von Grundbuchdaten sowie die Strukturierung auf verschiedene Ebenen gemäss den AV93 Normen. Die weiterführenden Module in «Magellano» bieten für die unterschiedlichen Leitungen genau die richtige Anwendung. Abwasser, Wasser, Elektrizität, Zonen, Gas, Fernmeldeanlagen, TV werden in separaten Modulen getrennt verwaltet.

Cadmap/Magellano ist das richtige Leitungskatastersystem für Ihren Betrieb. Cadmap/Magellano wurde speziell für kleinere und mittlere Gemeinden und Ingenieurbüros mit kleineren Budgets entwickelt. Als Basismotor für alle Module wird die Standardsoftware AutoCAD® oder wahlweise AutoCAD Map® verwendet. Das Betriebssystem ist Windows NT®. Der Visualisierung der Attribute sind keine Grenzen gesetzt. Alle gespeicherten Attribute können frei plaziert oder in Listenform angezeigt und somit auch ausgedruckt werden. Die Daten werden in einer Oracle® Datenbank gespeichert. Auf alle in der Datenbank vorhandenen Informationen wird mittels Fenster zugegriffen. Es ist natürlich auch

möglich eigene SQL Abfragen zu kreieren.

Zusammen mit Autodesk View® können zu allen Objekten externe Daten verbunden werden. Baupläne, Skizzen, gescannte Fotos, Texte, Excel-Listen, usw. bringen so eine grössere Übersicht für den Anwender in den Plan. Für die Arbeit mit Rasterdaten besteht die Möglichkeit Cadmap/Magellano mit weiteren speziellen Modulen zu ergänzen. Zu anderer GIS Software bestehen die entsprechenden Schnittstellen.

Für wenig Geld erhalten Sie die volle Funktionalität eines Leitungsinformationssystems, das Ihnen eine wirtschaftliche Bearbeitung Ihres Leitungskatasters gewährleistet.

*Leica AG, Verkaufsgesellschaft*  
Kanalstrasse 21  
CH-8152 Glattbrugg  
Telefon 01 / 809 33 11  
Fax 01 / 810 79 37

*Leica SA, Société de vente*  
Rue de Lausanne 60  
CH-1020 Renens  
Téléphone 021 / 635 35 53  
Fax 021 / 634 91 55

## Swissair-Tochter geht eigene Wege

Swissair Photo + Vermessungen AG löst sich rückwirkend auf den 1. Januar 1997 von ihrer bisherigen Muttergesellschaft, der Swissair. Neu firmiert das Unternehmen als Swissphoto Vermessung AG. Es wird vom bestehenden Management weitergeführt. Die Verselbständigung wurde bereits 1994 in die Wege geleitet, als Thomas Grünenfelder, Mehrheitsaktionär der Ingenieurfirma Grünenfelder + Partner AG, die Geschäftsleitung der damaligen Swissair-Tochter übernahm. Eine Minderheitsbeteiligung verbleibt in der SAir Group, der neuen Holding der Swissair. Von der vertieften Kooperation der beiden Unternehmen, Swissphoto Vermessung AG und Grünenfelder + Partner AG, verspricht man sich Synergien fachlicher und geographischer Art.

Swissphoto Vermessung AG will sich auf den Ausbau ihrer Ingenieur-Dienstleistungen und die Vermarktung ihrer Swissphoto-Produkte, der auf Luftbildern basierenden digitalen Daten, konzentrieren. Mit ihren rund 80 Mitarbeitern zählt die Firma zu den bedeutendsten schweizerischen Anbietern auf dem Gebiet der raumbezogenen Informationsverarbeitung.

Die Geo-Dienstleistungen von Swissphoto Vermessung AG umfassen die digitale und analytische Photogrammetrie, die Kataster- und Ingenieurvermessung sowie die digitale Kartographie. Immer wichtiger wird der Bereich Geoinformatik: Bei der Durchführung von umfassenden



Thomas Grünenfelder, Geschäftsführer der Swissphoto Vermessung AG.

Projekten hat sich das Unternehmen national und international einen Namen geschaffen. In allen Disziplinen passt es seine Verfahren laufend neuen Erkenntnissen und Technologien an. Anwender von Geographischen Informationssystemen (GIS) verfügen mit den «Swissphoto»-Produkten über aktuelle Basisdaten in Form von digitalen Orthophotos und digitalen Terrainmodellen flächendeckend für die ganze Schweiz. Die Daten lassen sich mit vielen anderen Informationsquellen wie zum Beispiel Raumplanung, Naturinventare und Tourismus kombinieren. Weiterhin im Angebot bleibt das 1931 gegründete und laufend erweiterte Bildarchiv mit über 100 000 Luftaufnahmen.

*Heinz Busch*  
Swissphoto Vermessung AG  
Dorfstrasse 53  
CH-8105 Regensdorf-Watt  
Telefon 01 / 871 22 22  
Telefax 01 / 871 22 00

## Intergraph ist Marktleaderin in der Verfahrenstechnik

Mit 46,3 Prozent ist Intergraph Marktleaderin bei den 3D-Anlagenplanungs- und Managementsystemen für die Verfahrenstechnik. Das Unternehmen verzeichnet ein Wachstum von 34,8 Prozent des PDS (Plant Design Sys-

tem) und liegt damit 6,8 Prozent über dem des Gesamtmarktes. Ab April 1997 ist die Version 6.2 von PDS verfügbar.

Laut Jean-Pierre Beer, Geschäftsführer der Intergraph (Schweiz) AG, sieht sich das Unternehmen



in seiner Strategie, den Kunden eine Gesamtlösung zu bieten, bestätigt. Intergraphs PDS macht einen unternehmensweiten, globalen Workflow für Design- und Daten-Management möglich und erlaubt Projektteams, weltweit zu kommunizieren. Wertvolle Anlagendaten bleiben auch bei Weiterentwicklungen in der Software-Technologie geschützt und langfristig abrufbar. Das Unternehmen entwickelt für seine Applikationen kundenspezifische Lösungen und stellt Beratung und Schulung vor Ort zur Verfügung. PDS Version 6.2 erhält mit FrameWorks Plus 3.0 ein äusserst robustes Stahlbaumodul. Optimierte Schnittstellen erleichtern

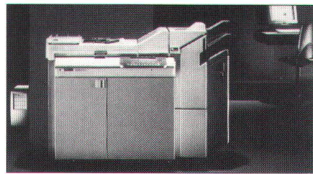
den Einsatz von Standard-Analyse-Werkzeugen und die Platzierung der Anlagenelemente. Ein vereinfachtes Startup-Interface für das Instrumentations-Modul sowie neue Datenblätter vereinfachen die Dateneingabe und Weiterverarbeitung. Für Darstellung und Dokumentation können auch Drittprodukte eingesetzt werden.

*Intergraph (Schweiz) AG  
Thurgauerstrasse 40  
CH-8050 Zürich  
Telefon 01 / 308 48 48  
Telefax 01 / 308 49 19  
Homepage:  
<http://www.intergraph.com/ch>*

## Digitales und farbiges Kopieren auch im Netz

Der digitale Netzwerk-Kopierer Océ 3165 beweist, dass fortschrittliches Kopieren mit digitaler Technik keineswegs kompliziert sein muss. Die hochentwickelte Bild-Verarbeitungs-Technologie «Image-Logic» ermöglicht Top-Qualität-Kopien in einer hohen Geschwindigkeit von 62 Kopien/Minute, ein- wie doppelseitig. Mit einer optionalen Print-Funktion kann das System als Netzwerk-Kopierer mit einer Qualität von 600 x 600 dpi für alle gängigen Office-Netzwerke konfiguriert werden. Dokumente können mit Deck- und Trennblätter sowie geheftet erstellt werden.

Das digitale, netzwerkfähige Vollfarbkopiersystem CF 900 von Minolta zeichnet sich durch Top-Kopienqualität und hohe Produktivität zu besonders wirtschaftlichen Konditionen aus. Das System erstellt 360 exzellente A4-Farb- oder 1380 Schwarzweiss-Kopien/Drucke pro Stunde und kann Formate von A5 bis A3 randabfallend – und auch Überformate bis 30,5 x 45,7 cm – verarbeiten. Durch das umfangreiche Systemzubehör wie Original-einzug, Duplex, Sortieranlage




**Kopiersystem Océ 3165 für fortschrittliches Kopieren mit digitaler Technik.**

und Dia-Projektion wird die Produktivität des CF 900 noch gesteigert.

Professionellen DTP-Anwendern bietet A. Messerli AG das System mit Color Controller (z.B. Fiery SI von Efi) an. Damit wird der CF 900 in Macintosh, PC- oder Unix-Netzwerke integriert und der Benutzer verfügt über einen universell einsetzbaren Farbkopierer, Scanner und Hochleistungsdrucker. Im Verbund mit der Digitalkamera RD175 von Minolta und dem Dia/Film-Scanner profitiert der Anwender von einem kompletten Vollfarb-Gestaltungs- und Drucksystem.

*A. Messerli AG  
Sägereistrasse 29  
CH-8152 Glattbrugg  
Telefon 01 / 829 11 11  
Telefax 01 / 829 13 48*




**Rosy**

**ist die innovative Software-Lösung für computerunterstützte Bearbeitung, Archivierung und Ausgabe von Planwerken.**

- **beschleunigt die Bildbearbeitung dank Hybridtechnik (Kombination von Raster- und Vektorgrafik)**
- **minimiert den Arbeitsaufwand und die Personalkosten mittels modernster Arbeitsmethoden**
- **optimiert die Arbeitstechnik durch automatisierte Verfahren (R/V/S)**

**wird bereits erfolgreich von führenden Unternehmen wie Telecom PTT, Swissair sowie Ingenieur- und Planungsbüros angewendet.**



**LCC Ledermann Consulting & Co.**

Im Tiergarten 54  
CH-8055 Zürich  
Telefon 01-463 73 13  
Telefax 01-462 74 54

**Besuchen Sie uns an der Gemeinde 97 vom 10.6.-13.6.1997 in Bern. Wir haben für Sie eine Eintrittskarte reserviert.**

Das hybride Bildbearbeitungssystem



### Bentley eröffnet Niederlassung in der Schweiz

Bentley Systems, einer der weltweit führenden Anbieter von CAD-/Engineering-Software, ist seit März 1997 mit einer eigenen Tochtergesellschaft in der Schweiz vertreten. Das Unternehmen trägt den Namen Bentley Systems (Switzerland) AG und hat seinen Sitz in Baden-Dättwil zwischen Zürich und Basel. Mit der Geschäftsführung wurde Philip Schmidli (45) beauftragt. Die Schweizer Niederlassung ist organisatorisch der Bentley Systems Germany GmbH zugeordnet.

«Mit der Gründung einer Tochtergesellschaft will Bentley seine Position im wichtigen Schweizer Markt verstärken. Wir werden sehr schnell eine schlagkräftige Vertriebs- und Support-Organisation aufbauen, um unsere Kunden hier optimal zu bedienen», sagte Schmidli. Bisher waren die Bentley-Produkte in der Schweiz ausschliesslich durch die Distributoren Intergraph und Magirus Datentechnik vertrieben worden. Der Diplom-Informatiker Philip Schmidli besitzt grosse Erfahrung im CAD-Markt. Er kommt von Matra Datavision. Zuvor war er bei der Schweizer Eurodis-Gruppe (Elektrowatt). Bis Ende 1994 verantwortete Schmidli als Chief Operating Officer das gesamte Europageschäft der US-amerikanischen Cadkey Inc. Von 1984 bis 1991 war er massgeblich zum Aufbau und Markterfolg von Autodesk in Europa beteiligt. Bentley entwickelt, vertreibt und unterstützt eine Reihe professioneller Engineering-Softwareprodukte für Ingenieure und Konstrukteure in den unterschiedlichsten Branchen. Das im Jahre 1985 erstmalig vorgestellte CAD-Programm MicroStation ist heute mit über 220 000 Lizenzen bei mehr als 15 000 Unternehmen weltweit eines der führenden Softwarepakete seiner Art. MicroSta-



Philipp Schmidli, Geschäftsführer, Bentley Systems (Switzerland) AG.

tion vereinigt höchste Funktionalität eines 3D-CAD-Systems mit einer anwenderfreundlichen Benutzerschnittstelle auf Basis sehr flexibel gestalteter Icon-Menüs und dem weitverbreiteten DGN Datenformat. Das Paket steht derzeit auf zwölf wichtigen Hardware-/Softwareplattformen zur Verfügung.

Bentley Systems Inc. wurde im Jahre 1984 in Exton/Pennsylvania, USA, gegründet und beschäftigt heute rund 600 Mitarbeiter weltweit. Ab Januar 1995 übernahm Bentley neben der reinen Software-Entwicklung auch selbst die Verantwortung für das Marketing und den Vertrieb seiner Produkte und eröffnete in allen wichtigen Ländern eigene Vertriebsniederlassungen. Von der deutschen Niederlassung in Ismaning bei München aus werden die Länder Deutschland und Österreich betreut. Der Vertrieb an die Endkunden wird über ein dichtes Netz von über 200 autorisierten Fachhändlern abgewickelt.

*Bentley Systems (Switzerland) AG  
Oracle House  
Täferstrasse 4  
CH-5405 Baden-Dättwil  
Telefon 056 / 483 40 20  
Telefax 056 / 483 40 30*

### ITV AG unterstützt SBB bei Einführung von SAP R/3



Die Anlagen von Zürich werden in der SBB-Unternehmensreform der richtigen Organisationseinheit und somit dem Departement Verkehr oder Infrastruktur zugeordnet.

Die Direktion Liegenschaften der SBB erfasst im Rahmen der Unternehmensreform und der SAP-Strategie ihre sämtlichen Liegenschaften in der Schweiz und ordnet den Grundbesitz den richtigen Organisationseinheiten zu. Damit wird die Basis für das Modul Anlagenwirtschaft SAP R/3 AM geschaffen. Die Informationen aus dieser Datenerfassung sind nicht nur für die Direktion Liegenschaften von immenser Bedeutung, sondern auch für alle zukünftigen «Eigentümer».

Die ITV AG unterstützt das SBB-Projekt «Phönix» zur Datenerfassung und Migration. Sie vektorisiert die von den SBB erstellten Vorgabepläne (Bahnpläne) mit Hilfe von CAD-Werkzeugen und zusätzlichen Rasterdaten. Die Arbeiten an grafischen Arbeitsstationen verlangen vom Operateur ein hohes Mass an Flexibilität

und Sachkenntnis, da die Bahnpläne interpretationsbedürftig sind und oft nicht den hinterlegten Rasterdaten entsprechen. Teilweise werden daher Pläne auch neu eingescannt. Die aus den digitalisierten Vorgabeplänen und den überlagerten Rasterdaten erzeugten Situationspläne dienen Liegenschaftsverwaltern und -verwalterinnen der SBB als solide Grundlage für den Einsatz im neuen SAP R/3-System. Innerhalb von fünf Monaten bearbeitet die ITV AG zusammen mit ihren Partnern rund tausend Vorgabepläne, aus denen sie etwa 3000 Situationspläne erzeugt.

*ITV AG  
Dorfstrasse 53  
CH-8105 Regensdorf-Watt  
Telefon 01 / 871 21 90  
Telefax 01 / 871 21 99*

### Unisys setzt auf EMC-Speichersysteme

Die Unisys Computer Systems Group und die EMC Corporation, führende Herstellerin von unternehmensweiten Speicherlösungen, haben ihr weltweites OEM- und Wiederverkaufsabkommen ausgeweitet. Dies ermöglicht es Unisys, die neueste Generation von Symmetrix-Speichersystemen von EMC für Grossrechner

und offene Systemumgebungen zu vermarkten und zu verkaufen. Daneben wird Unisys weiterhin als OEM-Lieferantin für ausgewählte Märkte und Kunden tätig sein.

Unisys wird der hauptsächliche Verkaufskanal für alle Symmetrix 3000 und 5000 Enterprise Speichersysteme sein, die mit Unisys-



Systemen eingesetzt werden. Dabei werden EMC- und Unisys-Verkaufsspezialisten als Team zusammenarbeiten, um die EMC-Produkte zu verkaufen.

Die neuen Enterprise-Speichersysteme Symmetrix 3000 und 5000, die im Januar eingeführt wurden, bieten ein zentralisiertes Hochleistungs-Speichersystem mit höchster Verfügbarkeit für die Anwender von Unisys ClearPath-Servern. Sie ermöglichen eine Speicherkapazität von mehreren TeraBytes für Anwendungen wie Data Warehousing und Online

Transaction Processing (OLTP). Bereits in den vergangenen fünf Jahren hat Unisys die EMC-Integrated Cached Disk Array (ICDA) Grossrechnerspeichersysteme Symmetrix verkauft. Diese Produkte waren im Markt und bei den Unisys-Kunden sehr erfolgreich.

*Unisys (Schweiz) AG  
Zürcherstrasse 59-61  
Postfach  
CH-8800 Thalwil  
Telefon 01 / 723 33 33  
Telefax 01 / 720 37 37*

## Gemeinde 97

**ITV Geomatik AG informiert über alle Aspekte räumlicher Informationssysteme**

Die ITV Geomatik AG stellt an der Gemeinde 97 ihr umfassendes Know-how in GIS (Geographischen Informationssystemen) vor. Ihre Partnerinnen sind die auf betriebswirtschaftliche GIS-Fragen spezialisierte Solit Informatik AG sowie das Ingenieurbüro Basler & Hofmann AG, das viel Erfahrung mit Netzinformationssystemen aufweist. Sowohl am Stand 622 der Halle 6 als auch an einem Vortrag im BEA-Kongresszentrum am 12. Juni zeigen die GIS-Spezialisten Trends und neue Technologien bei der Verwaltung und Analyse von geographischen Informationen. Ausserdem informieren sie gezielt über GIS-Projektmanagement, den Nutzen für öffentliche Verwaltungen, New Public Management sowie ihr «Spatial-Warehouse»-Konzept. Eine spezielle Terminogehilfe erleichtert Gemeinden den Einstieg in den immer wichtigeren Bereich der räumlichen Informationsverarbeitung.

Zu den praktischen Projektbeispielen, die ITV Geomatik AG an der Gemeinde 97 erläutert, zählt die amtsübergreifende Einführung der raumbezogenen Informationsverarbeitung im Kanton

St. Gallen. Eine wichtige Rolle spielt die ITV Geomatik AG beim Aufbau der Datenbank der festen Anlagen der SBB. Von Interesse sein dürfte für die Gemeinde-Besucher eine Studie für das Projekt Kanalinformationssystem der Stadt Zürich, bei der zur Optimierung der Stadtentwässerung eine bestehende Datenbank mit topologischen Strukturen erweitert wird. Ausserdem wird ein Leitungsinformationssystem vorgeführt, das sämtliche Leitungen (Wasser, Abwasser, Strom etc.) einer Gemeinde verwaltet und dokumentiert. Im weiteren berichtet die ITV Geomatik AG über eine für das Bundesamt für Ausenwirtschaft erarbeitete Machbarkeitsstudie eines Katastervorhabens in Moldavien. Sie zeigt ausserdem auf, wie sie die ungarischen Behörden bei der Reform der Katastervermessung und dem Aufbau eines Landinformationssystems in Budapest unterstützt.

*Rudolf Schneeberger  
ITV Geomatik AG  
Dorfstrasse 53  
CH-8105 Regensdorf-Watt  
Telefon 01 / 871 21 90  
Telefax 01 / 871 21 99*

## Gemeinde 97: Die digitale Schweiz bei Swissphoto Vermessung AG und Partnern

Swissphoto Vermessung AG stellt gemeinsam mit den Partnerunternehmen Axit SA und Koch+ Partner an der Gemeinde 97 Produkte und Dienstleistungen für die raumbezogene Informationsverarbeitung vor. Live-Präsentationen von Anwendungen aus Gemeinden, Kantonen und von Netzbetreibern stehen dabei im Mittelpunkt. Ausser praktischen Beispielen mit den digitalen Basisdaten «Swissphoto» zeigt die Geospezialistin mit ihren Partnern zusammen, was sie im In- und Ausland auf den Gebieten Photogrammetrie, Vermessung, Kartographie und Geomatik leisten.

Von Swissphoto Vermessung AG sind unter anderem digitale Orthophotos und Terrainmodelle in Anwendungen mit dem GIS-Auskunftssystem GeoMedia von Intergraph zu sehen. Ein vorgeführtes Gemeinde-LIS kombiniert raumbezogene Informationen der Vermessung und der Leitungsbetreiber mit

digitalen Orthophotos. Anhand des Richtplans Tessin legt Swissphoto Vermessung AG dar, wie Planungsdaten aufgebaut werden und sich mit verschiedenen Basisdaten kombinieren lassen.

Axit SA zeigt kommunale Anwendungen mit digitalen Basisdaten «Swissphoto» auf unterschiedlichen GIS-Plattformen wie Mapinfo und Geokiosk. Koch+Partner demonstriert GemLIS, ein vielseitiges Auskunftssystem, das sich speziell an den technischen Bereich von Gemeinden richtet. Vermessungs- und Orthophoto-Daten werden dabei mit Gebäudedaten, Bauzonen, Leitungen und weiteren digitalen Informationen kombiniert.

*Heinz Busch  
Swissphoto Vermessung AG  
Dorfstrasse 53  
CH-8105 Regensdorf-Watt  
Telefon 01 / 871 22 22  
Telefax 01 / 871 22 00*

## Erster hochauflösender 28" Wide-Format Bildschirm

Einmalig auf dem Computermarkt ist das Angebot des ersten hochauflösenden 28" Monitors von Intergraph Computer Systems. Der InterView 28hd96 erweitert die qualitativ hochstehende Intergraph Monitor-Linie um ein Multisync-Gerät. Der neue Bildschirm ist nicht nur eine ausgezeichnete Wahl für mechanisches und elektronisches Design und Mapping-Applikationen, sondern eignet sich auch für Desktop-Publishing, Animation, visuelle Simulationen und Virtual Reality – kurz: für alle Applikationen, bei denen der Anwender eine grosse Datenmenge auf einen Blick einsehen muss.

Die Intergraph TDZ 3D Grafik-Workstation mit RealZm 3D bieten die optimale Unterstützung für eine hohe Auflösung und ein breites Display ohne Kompromisse in Sachen Farbtiefe und

Double-Buffering. Mit einer flimmerfreien, 75 Hertz vertikalen Refresh-Rate mit 1920 x 1080 Display-Auflösung erhält der Anwender die höchstmögliche Auflösung für grosse Mengen Information auf einen Blick.

Die Ansicht des InterView 28hd96 Monitors ist equivalent zum EDTV Letterbox-Format 16:9 für Panorama-Ansicht. Dieser Standard definiert eine Display-Area, die beinahe doppelt so breit wie hoch ist. Für das menschliche Auge ist dieses Format ergonomisch weit aus angenehmer als das herkömmliche Format – Augenbelastung und Ermüdung werden drastisch vermindert.

*Intergraph Computer Systems  
Thurgauerstrasse 40  
CH-8050 Zürich  
Telefon 01 / 308 48 48  
Telefax 01 / 308 49 19*



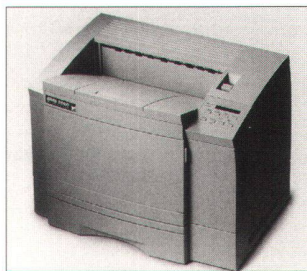
### Die neuen Drucker für Netz und Farbe

A. Messerli AG stellt an der Computer '97 in Lausanne die neuesten Drucker von Tektronix, QMS und Kyocera vor. Die breite Palette an Netzwerk-, Farb- und Hochleistungsdrucker bietet für nahezu alle Bedürfnisse im modernen Outputbereich eine effiziente Lösung – in Farbe oder Schwarzweiss.

Das QMS 2060EX Print System aus der neuen Druckerfamilie bietet eine Auflösung von 1200 x 1200 dpi, randlosen Druck und eine umfangreiche Unterstützung verschiedener Papierforma-

te. Der Arbeitsspeicher von 48 MB RAM, die interne IDE-Festplatte und die QMS-Multi-Res-Option werden den hohen Anforderungen der Prepress- und DTP-Branche gerecht.

Der Phaser 450 von Tektronix besticht durch seine photorealistischen Farbausdrucke bis zu einer vollflächigen A4-Grösse. Original Adobe PostScript Level 2 ist integriert und ermöglicht eine direkte Anbindung an Netzwerkumgebungen von Macs, PCs und Unix-Workstations.



Für die Prepress- und DTP-Branche: QMS 2060 EX Print System.

In grossen Formaten bis zu einer Breite von 914 mm druckt der Festtinten-Farbdruker Phaser 600 von Tektronix. Dank seiner

Kombination von hoher Geschwindigkeit und Farbqualität, Bedienerfreundlichkeit und Flexibilität erfüllt dieser Drucker nahezu alle Bedürfnisse der Benutzer im kommerziell grafischen Bereich.

A. Messerli AG  
Sägereistrasse 29  
CH-8152 Glattbrugg  
Telefon 01 / 829 11 11  
Telefax 01 / 829 13 48

## Stellenanzeiger

Inseratenschluss: Nr. 7/97 11. 6. 97  
Nr. 8/97 15. 7. 97

21-jähriger

### Vermessungszeichner

sucht ab dem 1. September 1997 oder nach Vereinbarung neuen Wirkungsbereich (überall in der Schweiz / dreisprachig). Bisherige Erfahrungen in den Bereichen Amtliche Vermessung, Deformationsmessungen und Bauvermessung im Allgemeinen. Selbstverständlich immer offen für neue Eindrücke und Weiterbildungsmöglichkeiten. Über jede Anfrage würde er sich freuen!

Unter Chiffre 1165 an SIGWERB AG,  
Dorfmatenstrasse 26, 5612 Villmergen

### Géomètre officiel certifié ISO 9001

offre ses services dans toute phase de mise en place d'un système d'assurance qualité (avec ou sans manuel qualité GP-SSMAF).

J'examine vos demandes sous chiffre 1166 auprès de SIGWERB AG,  
Dorfmatenstrasse 26, 5612 Villmergen.



Stadt  
Frauenfeld

### Vermessungsamt Leitungskatasterbüro

Für das Tiefbauamt und die Werkbetriebe führen wir den Leitungskataster. In Zusammenarbeit mit privaten Büros wird er zur Zeit ins Landinformationssystem übernommen.

Zur Verstärkung unseres Teams suchen wir per sofort eine/n

### Vermessungszeichner/in

- Idealerweise haben Sie Erfahrung im Bereich konventioneller und LIS-unterstützter Leitungskataster
- Sie arbeiten gerne selbständig in Feld und Büro
- Sie sind flexibel und belastbar

Gerne erwarten wir Ihre Bewerbung bis zum 20. Juni 1997 an Stadt Frauenfeld, Verwaltungsabteilung Tiefbau, 8500 Frauenfeld.

Für Auskünfte steht Ihnen der Amtschef des Vermessungsamtes, Hanspeter Stäheli, Telefon Direktwahl 052 / 724 52 88 gerne zur Verfügung.

Frauenfeld, im Juni 1997

Verwaltungsabteilung  
Tiefbau