

Zeitschrift: Vermessung, Photogrammetrie, Kulturtechnik : VPK = Mensuration, photogrammétrie, génie rural

Herausgeber: Schweizerischer Verein für Vermessung und Kulturtechnik (SVVK) = Société suisse des mensurations et améliorations foncières (SSMAF)

Band: 93 (1995)

Heft: 9

Werbung

Nutzungsbedingungen

Die ETH-Bibliothek ist die Anbieterin der digitalisierten Zeitschriften auf E-Periodica. Sie besitzt keine Urheberrechte an den Zeitschriften und ist nicht verantwortlich für deren Inhalte. Die Rechte liegen in der Regel bei den Herausgebern beziehungsweise den externen Rechteinhabern. Das Veröffentlichen von Bildern in Print- und Online-Publikationen sowie auf Social Media-Kanälen oder Webseiten ist nur mit vorheriger Genehmigung der Rechteinhaber erlaubt. [Mehr erfahren](#)

Conditions d'utilisation

L'ETH Library est le fournisseur des revues numérisées. Elle ne détient aucun droit d'auteur sur les revues et n'est pas responsable de leur contenu. En règle générale, les droits sont détenus par les éditeurs ou les détenteurs de droits externes. La reproduction d'images dans des publications imprimées ou en ligne ainsi que sur des canaux de médias sociaux ou des sites web n'est autorisée qu'avec l'accord préalable des détenteurs des droits. [En savoir plus](#)

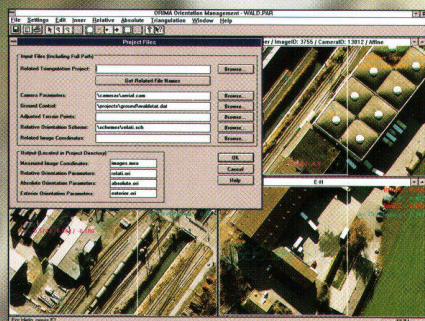
Terms of use

The ETH Library is the provider of the digitised journals. It does not own any copyrights to the journals and is not responsible for their content. The rights usually lie with the publishers or the external rights holders. Publishing images in print and online publications, as well as on social media channels or websites, is only permitted with the prior consent of the rights holders. [Find out more](#)

Download PDF: 25.01.2026

ETH-Bibliothek Zürich, E-Periodica, <https://www.e-periodica.ch>

Modellorientierung und Triangulation leicht gemacht



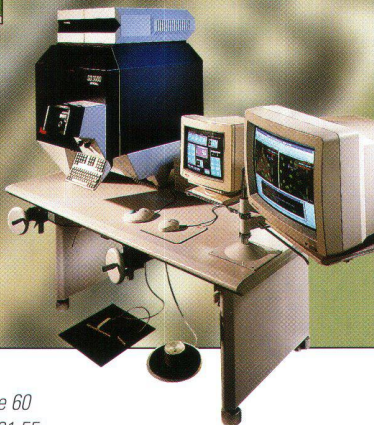
713418.980
734921.923
712340.123
713244.321
712332.934 391344.982 814.879
702314.827 309287.089 808.871
709888.093 392982.983 828.992
792291.923 329823.421 845.901
702332.903 341299.239 812.823
758834.238 287893.983 823.723
702332.903 341299.239 812.820

ORIMA – die neue Windows Software

ORIMA eröffnet Ihnen neue Möglichkeiten bei der Orientierung.

Steigern Sie Ihre Qualität dank Zuverlässigkeits-Indikatoren. Verbessern Sie Ihre Produktivität mit der sequentiellen Bündelausgleichung, die Ihre Messung laufend kontrolliert und Sie auf grobe Fehler hinweist. Oder leiten Sie gar Ihre Modellorientierung aus der Aerotriangulation ab.

Rufen Sie uns an und verlangen Sie unsere Dokumentation «ORIMA». Wir freuen uns.

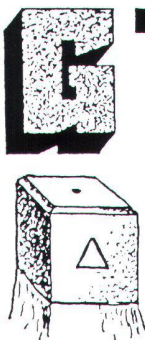


P 2/1

Leica AG Verkaufsgesellschaft
CH-8152 Glattbrugg, Kanalstrasse 21
Tel. 01/809 33 11, Fax 01/810 79 37

Leica SA Société de vente
CH-1020 Renens, Rue de Lausanne 60
Tél. 021/635 35 53, Fax 021/634 91 55

Leica



GRANITECH AG MÜNSINGEN

Innerer Giessenweg 54
3110 Münsingen
Telefon 031/721 45 45
FAX 031/721 55 13

Unser Lieferprogramm:

Granit-Marchsteine

Standardmasse und Spezialanfertigungen gem. Ihren Anforderungen

Gross-, Klein- und Mosaikpflaster

Diverse Grössen und Klassen grau-blau, grau-beige, gemischt

Gartentische und -bänke

Abmessungen und Bearbeitung gem. Ihren Anforderungen

Spaltplatten

(Quarzsandsteine, Quarzite, Kalksteine) für Böden und Wände, aussen und innen

Grosse Auswahl – günstige Preise

Verlangen Sie eine Offerte, wir beraten Sie gerne!

SCHENKEL VERMESSUNGEN AG
8006 Zürich, Lindenbachstr. 9
☎ 01/361 07 00 Telefax 01/361 56 48



Bolzen aller Art

Grenz - Punkt
Grenz - Punkt m. Dübel
Point - Limite
Polygon - Punkt
Versicherungs - Punkt
Nivellier - Bolzen
Messnägels aus Stahl

Bitte verlangen Sie unseren roten Gesamtkatalog

SCHENKEL VERMESSUNGEN AG
8006 Zürich, Lindenbachstr. 9
☎ 01/361 07 00 Telefax 01/361 56 48

Intergraph in der Praxis



Jean A. Perrochon,
Dipl. Bauing. ETH/SIA/ASIC
Luder Perrochon Partner,
Ingenieur- und Vermessungs-
büro, Bern

**«INTERGRAPH ermöglicht uns
Bahn- und Strassenprojektierung,
Leitungskataster und die
Amtliche Vermessung».**

«Die erste positive Überraschung bei der CAD-Plattform von Intergraph war die Möglichkeit, in einem gescannten Plan einzelne Teile zu vektorisieren und als Ganzes hybrid zu plotten. Dies erlaubte auch der BEP Ingenieure + Planer AG, das Vorprojekt der AlpTransit im Kandertal schnell, flexibel und kostengünstig zu erstellen.»

INTERGRAPH

Intergraph (Schweiz) AG
Thurgauerstrasse 40, CH-8050 Zürich
Telefon 01/ 308 48 48
Telefax 01/ 308 49 19

Besuchen Sie uns an der
orbit
Halle 212, Stand A31