

**Zeitschrift:** Vermessung, Photogrammetrie, Kulturtechnik : VPK = Mensuration, photogrammétrie, génie rural

**Herausgeber:** Schweizerischer Verein für Vermessung und Kulturtechnik (SVVK) = Société suisse des mensurations et améliorations foncières (SSMAF)

**Band:** 93 (1995)

**Heft:** 8

**Rubrik:** Zum Umschlagbild = Page de couverture

**Autor:** [s.n.]

### **Nutzungsbedingungen**

Die ETH-Bibliothek ist die Anbieterin der digitalisierten Zeitschriften auf E-Periodica. Sie besitzt keine Urheberrechte an den Zeitschriften und ist nicht verantwortlich für deren Inhalte. Die Rechte liegen in der Regel bei den Herausgebern beziehungsweise den externen Rechteinhabern. Das Veröffentlichen von Bildern in Print- und Online-Publikationen sowie auf Social Media-Kanälen oder Webseiten ist nur mit vorheriger Genehmigung der Rechteinhaber erlaubt. [Mehr erfahren](#)

### **Conditions d'utilisation**

L'ETH Library est le fournisseur des revues numérisées. Elle ne détient aucun droit d'auteur sur les revues et n'est pas responsable de leur contenu. En règle générale, les droits sont détenus par les éditeurs ou les détenteurs de droits externes. La reproduction d'images dans des publications imprimées ou en ligne ainsi que sur des canaux de médias sociaux ou des sites web n'est autorisée qu'avec l'accord préalable des détenteurs des droits. [En savoir plus](#)

### **Terms of use**

The ETH Library is the provider of the digitised journals. It does not own any copyrights to the journals and is not responsible for their content. The rights usually lie with the publishers or the external rights holders. Publishing images in print and online publications, as well as on social media channels or websites, is only permitted with the prior consent of the rights holders. [Find out more](#)

**Download PDF:** 27.04.2026

**ETH-Bibliothek Zürich, E-Periodica, <https://www.e-periodica.ch>**

# Impressum

## VPK / MPG

Vermessung, Photogrammetrie, Kulturtechnik /  
Mensuration, Photogrammétrie, Génie rural

## Fachgebiete / Domaines spécialisés

Geodäsie, Vermessung, Kartographie, Photogrammetrie, Fernerkundung,  
Raumplanung, Strukturverbesserung, Landökonomie, Kulturtechnik,  
Boden, Wasser, Umwelt, Gemeindeingenieurwesen

Géodésie, mensuration, cartographie, photogrammétrie, télédétection,  
aménagement du territoire, amélioration et économie foncière, génie rural,  
sol, eaux, environnement, génie communal

## Herausgeber / Editeurs

Schweizerischer Verein für Vermessung und Kulturtechnik (SVVK)

Société suisse des mensurations et améliorations foncières (SSMAF)

Postfach, 4501 Solothurn, Telefon 065 / 24 65 03, Fax 065 / 24 65 08

Schweizerische Gesellschaft für Photogrammetrie, Bildanalyse und

Fernerkundung (SGPBF)

Société Suisse de photogrammétrie, d'analyse d'image et de télédétection

(SSPIT)

c/o Bundesamt für Landestopographie, 3084 Wabern, Telefon 031 / 963 21 11

SIA Fachgruppe der Kultur- und Vermessungsingenieure (FKV)

Groupe spécialisée des ingénieurs du génie rural et des ingénieurs géo-

mètres SIA (GRG)

Selnaustrasse 16, Postfach, 8093 Zürich, Telefon 01 / 201 15 70

Verband Schweizerischer Vermessungsfachleute (VSVF)

L'association suisse des professionnels de la mensuration (ASPM)

L'associazione svizzera tecnici del catasto (ASTC)

Marja Balmer, Gyrischachenstr. 61, 3400 Burgdorf, Tel./Fax 034 / 22 98 04

STV Fachgruppe für Vermessung und Kulturtechnik (FVK)

M. Vögeli (Präs.), Hardlistrasse 287, 8454 Buchberg, Telefon 01 / 867 23 61

Groupement professionnel de l'UTS en mensuration et génie rural (GP MGR)

Ch. Müller (président), rue de l'Ancien-Collège 12, 1820 Veytaux,

tél. 021 / 963 21 76

## Redaktion / Rédaction

*Chefredaktor / Rédacteur en chef*

**Glathard Th.**, dipl. Kulturing. ETH/SIA, Dozent ETHZ, Brambergstr. 48,  
6004 Luzern, Telefon/Fax 041 / 51 22 67

*Stv. Chefredaktor*

**Sigrist W.**, Vermessungstechniker, Ulrichweg 2, 5507 Mellingen,  
Telefon 056 / 91 36 46

*Rédaction romande*

**Benes B.**, ing. rural EPFZ, rte de la Traversière 3, 2013 Colombier,  
téléphone 038 / 39 48 25, Fax 038 / 39 60 63

*Sekretariat / Secrétariat*

**Redaktionssekretariat VPK**, Sigwerb AG, Dorfmatenstrasse 26,  
CH-5612 Villmergen, Telefon 057 / 23 05 05, Fax 057 / 23 15 50

## Erscheinungsweise / Parution

Monatlich in der ersten Woche / La première semaine de chaque mois

## Redaktionsschluss / Délai de rédaction

6 Wochen vor Erscheinen, jeweils am 15.

6 semaines avant la parution, c-à-d le 15

## Manuskripte bitte im Doppel einsenden

**Prière d'envoyer les manuscrits en deux exemplaires**

## Verlag, Abonnemente, Inserate / Edition, Abonnements, Annonces

### Abonnementsdienst / Service des abonnements

Neuabonnemente, Adressänderungen /

Nouveaux abonnements, changements d'adresse

Sigwerb AG

Dorfmatenstrasse 26

CH-5612 Villmergen

Telefon 057 / 23 05 05

Telefax 057 / 23 15 50

### Inserate / Annonces

Fr. 10.- Chiffre-Gebühr

Supplément pour annonces sous chiffre

Rabatt bei Wiederholungen / Rabais de répétition

3 x: 5%, 6 x: 10%, 9 x: 15%, 12 x: 20%

*Inserate-Aannahmeschluss / Annonces-Délai d'insertion*

Am 5. des Vormonats

### Annonces Suisse romande

M.P.G.

Artisans 2

1217 Meyrin

Téléphone 022 / 782 47 47

Fax 022 / 782 01 01

### Preise / Prix de vente

Inland / Suisse

Fr. 96.-

Ausland / Etranger

Fr. 120.-

Einzelnummer / Prix du numéro

Fr. 10.-

plus Porto / plus port

Studenten, Lehrlinge / Etudiants apprentis

halber Preis / demi tarif

Luftpost / Poste aérienne

Zuschlag / Surtaxe

Fr. 30.- / Fr. 60.-

# Inhalt Sommaire

August 1995  
Août 1995  
93. Jahrgang  
93e année

# 8 | 95

A. Musy et équipe GERMINAL: GERMINAL ou  
la Gestion de l'Espace Rural au Moyen de systèmes  
d'Information appliqués aux équilibres naturels et  
à leurs Altération – Résumé des actions entreprises,  
synthèse des résultats et bilan global 523

FIG-Kommission 7: FIG-Darstellung des Liegen-  
schaftskatasters 527

K.-F. Thöne: Bodennutzungsplanung und  
Bodenordnung – Erfahrungen aus dem ländlichen  
Bereich der östlichen Länder der Bundesrepublik  
Deutschland 535

A. Muczyński, S. Surowiec: Flurbereinigung in Polen  
vor neuen Herausforderungen 540

U. Müller: Möglichkeiten und Grenzen der Ent-  
wässerung schluffreicher Böden 544

## Rubriken / Rubriques

Leserbriefe / Courier des lecteurs 548

Forum / Tribune 548

Veranstaltungen / Manifestations 549

Ausbildung, Weiterbildung /  
Formation, Formation continue 550

Mitteilungen / Communications 551

Berichte / Rapports 553

Persönliches / Personalia 558

SIA-FKV / SIA-GRG 560

Lehrlinge / Apprentis 562

Internationale Organisationen /  
Organisations internationales 563

Firmenberichte / Nouvelles des firmes 566

## Zum Umschlagbild:

### ORIMA (Orientation Management) Software unter Windo- ws für die Orientierung mit dem analytischen Plotter

Mit der neuen Orientierungs- und Triangulationssoftware  
ORIMA führt die Leica AG den neusten Stand der Technik für  
die Modellorientierung und Triangulation ein. Sie erlaubt Ihnen  
die zuverlässige Modellorientierung mit einer sequentiellen  
Ausgleichung. Sie können ORIMA auf allen Ihren LMT kom-  
patiblen analytischen Plottern der BC, DSR und SD Serie ein-  
setzen.

Leica AG, Verkaufsgesellschaft

Kanalstrasse 21, CH-8152 Glattbrugg

## Page de couverture:

### ORIMA (Orientation Management Software), logiciel d'orientation et d'aérotriangulation sous MS-Windows pour les stations analytiques Leica

Avec ORIMA Leica redéfinit un nouveau standard dans l'orien-  
tation du modèle et l'aérotriangulation analytiques. La com-  
pensation séquentielle permet une orientation fiable. ORIMA  
s'intègre parfaitement aux appareils analytiques de la ligne SD  
ou des lignes précédentes BC, DSR transformées en LMT.

Leica SA, Société de vente

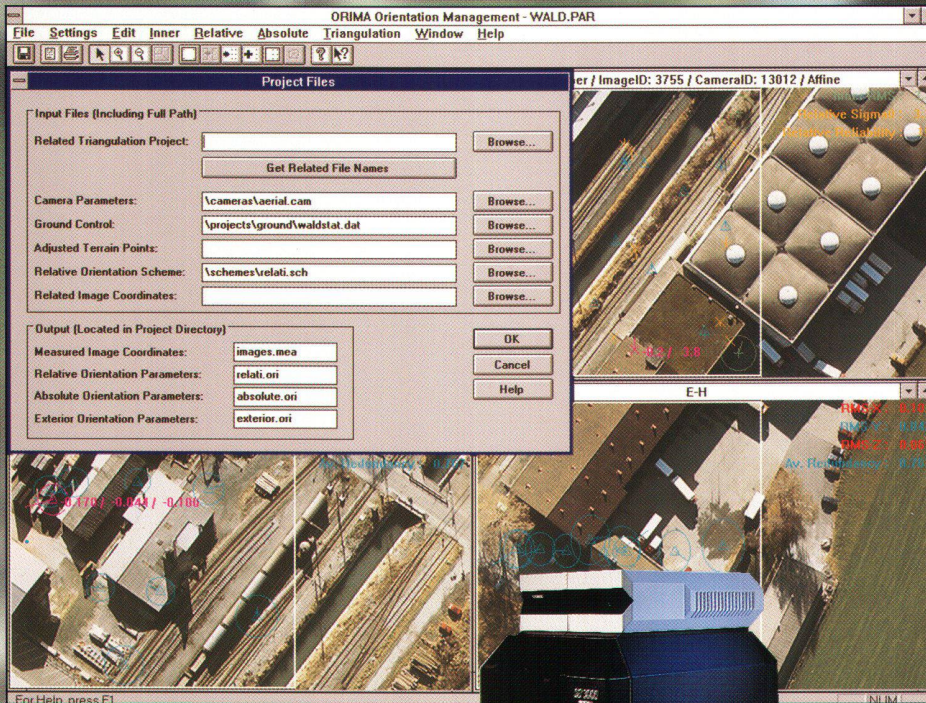
Rue de Lausanne 60, CH-1020 Renens

# Vermessung Photogrammetrie Kulturtechnik

# Mensuration Photogrammétrie Génie rural ■

August 1995  
Août 1995  
93. Jahrgang  
93e année

# 8 | 95



713244.321 309812.871 842.234  
712332.934 391344.982 814.879  
702314.827 309287.089 808.871  
709888.093 392982.983 828.992  
792291.923 329823.421 845.901  
702332.903 341299.239 812.823  
758834.238 287893.983 823.723  
702332.903 341299.239 812.820

