

**Zeitschrift:** Vermessung, Photogrammetrie, Kulturtechnik : VPK = Mensuration, photogrammétrie, génie rural

**Herausgeber:** Schweizerischer Verein für Vermessung und Kulturtechnik (SVVK) = Société suisse des mensurations et améliorations foncières (SSMAF)

**Band:** 92 (1994)

**Heft:** 3

**Rubrik:** Lehrlinge = Apprentis

**Autor:** [s.n.]

### **Nutzungsbedingungen**

Die ETH-Bibliothek ist die Anbieterin der digitalisierten Zeitschriften auf E-Periodica. Sie besitzt keine Urheberrechte an den Zeitschriften und ist nicht verantwortlich für deren Inhalte. Die Rechte liegen in der Regel bei den Herausgebern beziehungsweise den externen Rechteinhabern. Das Veröffentlichen von Bildern in Print- und Online-Publikationen sowie auf Social Media-Kanälen oder Webseiten ist nur mit vorheriger Genehmigung der Rechteinhaber erlaubt. [Mehr erfahren](#)

### **Conditions d'utilisation**

L'ETH Library est le fournisseur des revues numérisées. Elle ne détient aucun droit d'auteur sur les revues et n'est pas responsable de leur contenu. En règle générale, les droits sont détenus par les éditeurs ou les détenteurs de droits externes. La reproduction d'images dans des publications imprimées ou en ligne ainsi que sur des canaux de médias sociaux ou des sites web n'est autorisée qu'avec l'accord préalable des détenteurs des droits. [En savoir plus](#)

### **Terms of use**

The ETH Library is the provider of the digitised journals. It does not own any copyrights to the journals and is not responsible for their content. The rights usually lie with the publishers or the external rights holders. Publishing images in print and online publications, as well as on social media channels or websites, is only permitted with the prior consent of the rights holders. [Find out more](#)

**Download PDF:** 26.01.2026

**ETH-Bibliothek Zürich, E-Periodica, <https://www.e-periodica.ch>**

c. la preuve de la formation théorique (bulletins originaux).

L'examen de brevet se déroulera dans les locaux et sur les terrains de l'Ecole cantonale d'agriculture de Schwand, 3110 Münsingen. Repas et logement dans les locaux de l'Ecole d'agriculture.

*Commission fédérale d'examen  
Le président, Kägi*

## Esame federale di patente per ingegneri geometri del 1994

L'esame di patente, organizzato secondo l'ordinanza del 12. 12. 1983 concernente la patente federale d'ingegnere geometra, avrà luogo dal 14 al 27 settembre 1994. Lingue d'esame: il francese e il tedesco.

Le domande d'ammissione verranno indirizzate fino al 31 marzo 1994 al più tardi alla Direzione federale delle misurazioni catastali, 3003 Berna.

Conformemente all'articolo 16 capoverso 2 della detta ordinanza, bisogna allegare come documenti:

- il curriculum vitae,
- un documento ufficiale attestante la cittadinanza svizzera (atto d'origine, permesso di stabilimento o certificato individuale di stato civile) o l'avvenuta domanda di naturalizzazione,
- la prova della formazione teorica preparatoria (bollettini originali).

L'esame di patente si svolgerà nei locali e sui terreni della Scuola cantonale di agricoltura di Schwand, 3110 Münsingen. Cibo e alloggio nei locali della Scuola di agricoltura.

*Commissione federale esaminatrice  
Il presidente, Kägi*

# L + T / S + T

Bundesamt für Landestopographie  
Office fédéral de topographie

## Neue Landeskarten

Als Fortsetzung der Serie Geologischer Atlas im Massstab 1 : 25 000, herausgegeben von der Landeshydrologie und -geologie, sind folgende Blätter erschienen:

**Nr. 93, Brig**

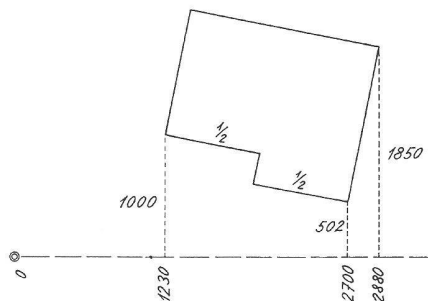
**Nr. 87, Adalboden**

**Notice exp. Orsières**

Verkaufspreis Fr. 40.—.

## Lehrlinge Apprentis

### Aufgabe 2/94



Berechne die Gebäudemasse.

*Edi Bossert*

### Korrektur Lösung Aufgabe 1/94

Die letzte Zeile muss wie folgt lauten:

$$F = 6 \cdot (\Delta ABC - \Delta ABD) = 878,460 \text{ cm}^2$$

*Edi Bossert*

## Firmenberichte Nouvelles des firmes

### Nouvelle version ELCOVISION 10

Le système de restitution 3D Elcovision 10 est disponible sous la nouvelle version 4.0 reposant sur un interface utilisateur convivial et performant. La représentation graphique des résultats facilite l'utilisation du programme. Elcovision 10 permet une restitution (sans contact) précise et rapide d'immeubles. L'utilisation du programme dans un environnement DAO clôt la saisie photographique effectuée sur le terrain. Le système permet ainsi de dresser un plan détaillé tridimensionnel, sans faire appel à une matérialisation dont la mise en place est fastidieuse et onéreuse.

Les entreprises de construction et architectes connaissent le problème lié à la rénovation d'habitations pour lesquelles aucun plan à jour n'existe. Elcovision 10 amène une solution. La prise de vues est effectuée à l'aide de l'appareil photographique Leica R5 équipé d'une plaque réseau. La restitution traditionnelle repose sur deux clichés pris de



puis 2 points de prise de vue différents. Une ou plusieurs distances connues dans l'objet permettent la mise à l'échelle du modèle. Les points identiques sont digitalisés dans les photos disposées sur une tablette à numériser.

La restitution graphique s'opère à l'aide des fonctions de DAO permettant rotations, translations et changements d'échelle. Différentes couches de restitution, couleurs et types de lignes sont à disposition de l'utilisateur. Le résultat final est un plan à l'échelle. Le programme ELSP fournit l'interface DXF, ce qui permet la reprise des données dans d'autres logiciels. La sortie HPGL fournit la possibilité d'un dessin immédiat sur table traçante.

Plate-forme matériel requise:

- Ordinateur MS-DOS compatible
- Tablette à digitaliser
- Appareil photo Leica R5 équipé d'une plaque réseau.

*Leica AG, Verkaufsgesellschaft  
Kanalstrasse 21, CH-8152 Glattbrugg  
Tél. 01 / 809 33 11, Fax 01 / 810 79 37*

*Leica SA, Société de vente  
Rue de Lausanne 60, CH-1020 Renens  
Tél. 021 / 635 35 53, Fax 021 / 634 91 55*

### Höherer X.25-Durchsatz für Router

Wellfleet Communications erweitert das X.25-WAN-Protokoll für alle seine Router. Die Erweiterung betrifft hauptsächlich Geschwindigkeiten bis 2 MBit, wie sie heute in globalen Packet Switching-Netzwerken gefordert sind. Der Nachfrage nach grösserer Bandbreite begegnet Wellfleet mit einer Verbesserung des X.25-Protokolls für die Unterstützung von E-1-Durchsatzgeschwindigkeiten.

Zusätzliche X.25-Erweiterungen wie Closed User Group, Fast Select, Extended Packet Sequence Numbering, Reverse Charging, Flow Control Parameter und CCITT 1988