

Zeitschrift: Vermessung, Photogrammetrie, Kulturtechnik : VPK = Mensuration, photogrammétrie, génie rural

Herausgeber: Schweizerischer Verein für Vermessung und Kulturtechnik (SVVK) = Société suisse des mensurations et améliorations foncières (SSMAF)

Band: 92 (1994)

Heft: 10

Rubrik: Firmenberichte = Nouvelles des firmes

Autor: [s.n.]

Nutzungsbedingungen

Die ETH-Bibliothek ist die Anbieterin der digitalisierten Zeitschriften auf E-Periodica. Sie besitzt keine Urheberrechte an den Zeitschriften und ist nicht verantwortlich für deren Inhalte. Die Rechte liegen in der Regel bei den Herausgebern beziehungsweise den externen Rechteinhabern. Das Veröffentlichen von Bildern in Print- und Online-Publikationen sowie auf Social Media-Kanälen oder Webseiten ist nur mit vorheriger Genehmigung der Rechteinhaber erlaubt. [Mehr erfahren](#)

Conditions d'utilisation

L'ETH Library est le fournisseur des revues numérisées. Elle ne détient aucun droit d'auteur sur les revues et n'est pas responsable de leur contenu. En règle générale, les droits sont détenus par les éditeurs ou les détenteurs de droits externes. La reproduction d'images dans des publications imprimées ou en ligne ainsi que sur des canaux de médias sociaux ou des sites web n'est autorisée qu'avec l'accord préalable des détenteurs des droits. [En savoir plus](#)

Terms of use

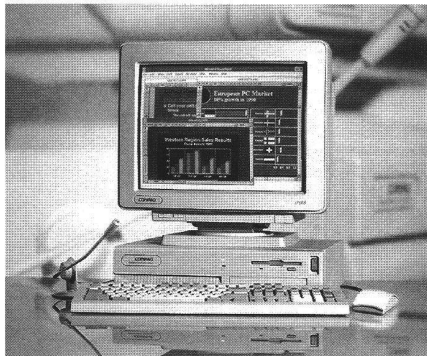
The ETH Library is the provider of the digitised journals. It does not own any copyrights to the journals and is not responsible for their content. The rights usually lie with the publishers or the external rights holders. Publishing images in print and online publications, as well as on social media channels or websites, is only permitted with the prior consent of the rights holders. [Find out more](#)

Download PDF: 25.01.2026

ETH-Bibliothek Zürich, E-Periodica, <https://www.e-periodica.ch>

Firmenberichte Nouvelles des firmes

Die Compaq Deskpro XE Familie



Sie sind schneller, in jeder Hinsicht; durch leistungsstarke Prozessoren und zukunftsweisende QVision Local Bus-Grafik. Geringer im Stromverbrauch, durch Energiesparfunktion. Und sie sind deutlich produktivitätssteigernd, augenblicklich. Durch besonders einfache Installation und leichte Bedienung, mit vorinstallierter Software und netzwerkbereiten Modellen. Von 33-MHz-Modellen auf 486SX-Basis bis hinauf zu den 60-MHz-Pentium-Modellen bieten die Compaq Deskpro XE PCs die richtige Funktionalität für sämtliche Business-Erfordernisse. Bei einer Auflösung von 1024 x 768 sind bis zu 256 Farben möglich. Falls erforderlich, lassen sich einfach durch Einsatz zusätzlicher 1 MB an Video-Speicherkapazität sogar 65 000 Farben realisieren; mit der gleichen hohen Auflösung.

Um den Energieverbrauch – und die Kosten – zu senken, arbeiten die meisten Compaq Deskpro XE PCs mit einem energiesparenden Prozessor-Design, nach dem Energy Star-Konzept und mit durch den Benutzer einstellbaren Energiespar-Funktionen. So sorgt der «Quick Energy Saver» für ein sofortiges, energiesparendes Herunterschalten, sobald der PC nicht mehr benutzt wird. Die neuen PCs sollen in einem Netzwerk zum Einsatz kommen? Dann sind die speziell netzwerkbereiten Modelle der Deskpro XE Familie die richtige Wahl. Jedes Gerät verfügt standardmässig über einen integrierten Ethernet-Controller, Netzwerktreiber und – wie alle Compaq Deskpro XE PCs – über umfassende Sicherheitsfunktionen. Damit sind wertvolle Daten stets verlässlich geschützt. Optional ist ausserdem ein Token Ring-Controller, der in den Reserve-Steckplatz passt, verfügbar.

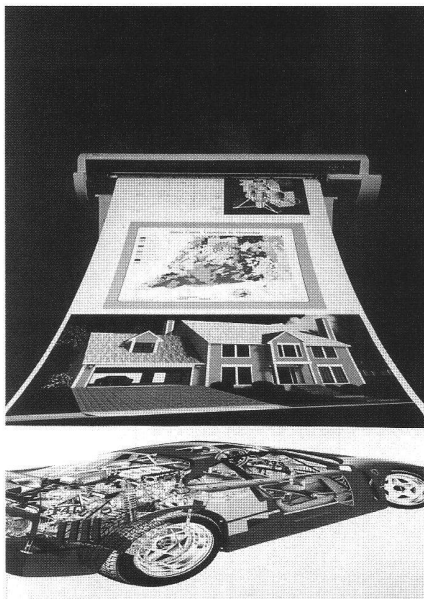
Sämtliche Deskpro XE PCs bieten standardmässig noch eine weitere interessante und wertvolle Funktion: Business Audio. Diese Technologie macht die tägliche, computerunterstützte Business-Kommunikation wesentlich effizienter. Zum Beispiel lassen sich an Text- oder Zahlensequenzen gesprochene Mitteilungen und Erklärungen anfü-

gen, komplexe Illustrationen auch sprachlich noch deutlicher vermitteln und sogar Präsentationen mit Musik unterlegen.

Jeder, der viel mit Zahlen arbeitet, wird die praktische Korrekturhilfe-Funktion der Deskpro XE PCs schätzen. Sind alle Informationen etwa in eine Tabellenkalkulation eingegeben, wird der Computer einfach angewiesen, jede Zahl nochmals vorzulesen – wobei der Anwender das Gehörte dann bequem mit seinen handgeschriebenen Ausgangsdaten vergleichen kann. Und die Deskpro XE/CDR Modelle mit integriertem CD-ROM-Laufwerk stellen eine ideale Plattform für Multimedia-Anwendungen dar. Darüber hinaus bietet Compaq umfangreichen CompaqCare Support – inklusive drei Jahre Garantie und ein Jahr Vor-Ort-Kundendienst.

teleprint tdc SA
Industriestrasse 2, CH-8108 Dällikon
Tel. 01 / 844 18 19, Fax 01 / 844 51 77

Novajet III – der neue Farb-InkJet-Plotter für A0-Format



Der Novajet III für die Formate A1/A0 von ENCAD ist ein Ausgabegerät, das vor allem im Bereich CAD, GIS und Image-Graphik eingesetzt wird. Der neue Farb-InkJet-Plotter arbeitet mit 4 Farb-Kartuschen (cyan, magenta, gelb und schwarz). Die Auflösung beträgt wahlweise von 150 dpi über 300 dpi bis 300 x 600 dpi (monochrom). Bei der höchsten Ausgabegeschwindigkeit dauert ein A0-Plot im Monochrommode 3 Minuten, im Farbmode 6. Dabei spielt Komplexität keine Rolle. Vektorzeichnungen werden in gestochen scharfer Linienqualität ausgegeben. Raster- und Vektor-Daten lassen sich gleichzeitig verarbeiten (hybrides Plotten). Ein Photoausschnitt (Rasterdaten) wird so z.B. mit darübergelegter Vektorgraphik in einem Arbeitsgang ausgegeben. Im Image-Graphikbereich zeichnen sich grossformatige Ausgaben durch absolute Photoqualität aus, ohne die üblichen Strichbildungen.

Die Tintenmenge in den Kartuschen wird laufend kontrolliert. Ein akustisches und visuelles Signal macht den Benutzer darauf aufmerksam, wenn die Tintenmenge ein minimales Niveau erreicht hat. So lassen sich Kartuschen während des Plotvorganges auswechseln.

Verarbeitet werden geschnittene Papierformate von A4 bis A0+ sowie Rollenformate von Zeichnungslängen bis zu 15 m. Eine automatische Schneidvorrichtung schneidet das Papier in der horizontalen Richtung. Eine Vielzahl von geprüften Papiertypen für Vektor- und Image-Graphik steht zur Verfügung. Standardmässig ist der Plotter mit einer RS 232c-, einer Mac-kompatiblen RS 422- und einer Centronics-Schnittstelle ausgerüstet. Optional sind auch Netzwerk-Schnittstellen erhältlich. Der 4 MB grosse Speicher kann mit SIMMs bis zu 32 MB aufgerüstet werden. Der Novajet III emuliert HP-GL, HP-GL/2 und HP-RTL. Damit kann er praktisch mit sämtlichen Graphik-Softwarepaketen kommunizieren.

Mitgeliefert wird ein effizienter AutoCAD ADI-Treiber mit Remote-Control-Funktion sowie ein Windows 3.1-Treiber mit vier Dithering-Optionen und Farbintensität-Steuerung. Zahlreiche Software- und Hardware-Optionen für Macintosh- und PC-Anwender werden angeboten. Ebenfalls sind Software- und Hardware-RIPs (Raster Image Processor) zur PostScript-Verarbeitung verfügbar. Die meisten erlauben Farbkalibrierung, Dithering-Einstellungen, Error Diffusion etc.

Seyffer CCW AG
Kreuzkapellenweg 2, CH-5430 Wettingen
Tel. 056 / 27 21 10, Fax 056 / 27 21 00

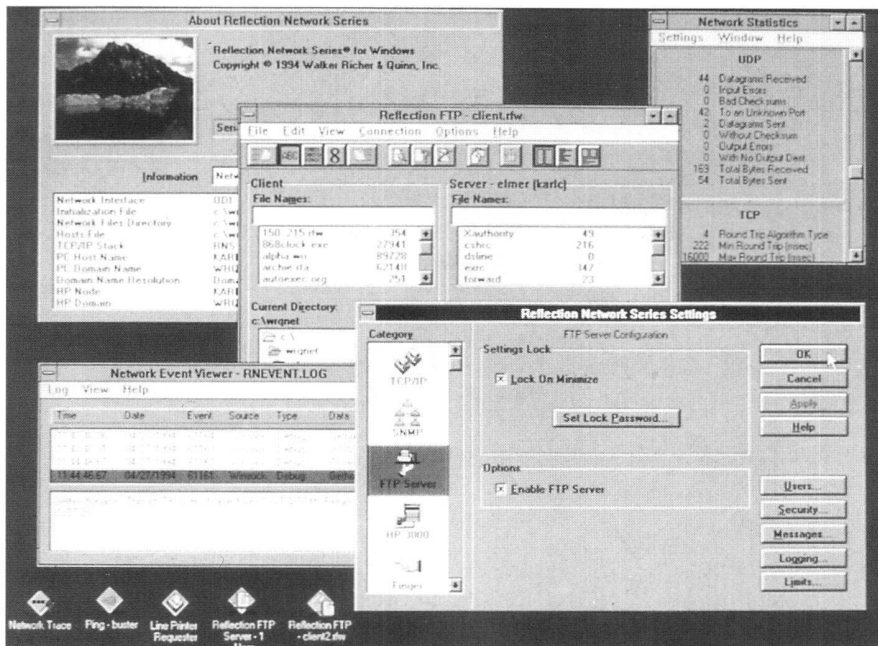
Reflection Network Series

Das neue Windows-Programm enthält zahlreiche Werkzeuge für die Netzwerkkonfiguration und das -management. So z.B. drag-and-drop' FTP-Client und -Server, ausführliche statistische Auswertungsmöglichkeiten, einen Netzwerkevent-Viewer, eine Trace-Utility, LPR/LPD-Software für das Drucken und die Unterstützung von SNMP MIB II. Ausserdem sind noch weitere DLL-basierende Protokolle vorhanden: LAT für DEC- und NS/VT für HP3000-Umgebungen.

Reflection Network Series für Windows wurde speziell für den Einsatz in grossen, unternehmensweiten Netzwerken entwickelt. Das Programm zeichnet sich aus durch Leistung, Sicherheit, einfachen Gebrauch und effektives Netzwerkmanagement.

VxDs (virtual device drivers) und DLLs (dynamic link libraries) wurden bei der Produktentwicklung dort eingesetzt, wo es sinnvoll war. Maximaler Durchsatz wird durch den VxD-Code erzielt.

Für die Regelung der Zugriffsberechtigung zum Speicher kommt der DLL-Code zum Einsatz. Diese Berechtigungskontrolle erhöht die Systemzuverlässigkeit, weil damit sichergestellt wird, dass die Applikation keinen Hauptspeicher überschreiben kann. Um dem Windows Socket-Standard zu entsprechen, ist WinSock als DLL in der Software integriert.



Reflection Network Series kann vom Systemmanager auf mehr Leistung und erhöhte Zuverlässigkeit getrimmt werden. Beispielsweise kann durch statische Routingtabellen der optimale Weg durch das Netzwerk definiert werden. Und die fehlertolerante Gateway-Adressierung verhindert den Netzwerkzusammenbruch beim Ausfall eines Routers.

Der Zugriff auf den FTP-Server ist mit einem verschlüsselten Passwort abgesichert. Durch die Definition von Zugriffsrechten mit Login-Identifikation oder durch IP-Adressen erreicht man auf dem PC zusätzliche Sicherheit. Der Zugriff kann auf einzelne Verzeichnisse und bestimmte Rechte innerhalb dieser Verzeichnisse beschränkt werden. Ein Tracing-Werkzeug gewährt eine sichere Umgebung für das Netzwerk-Troubleshooting.

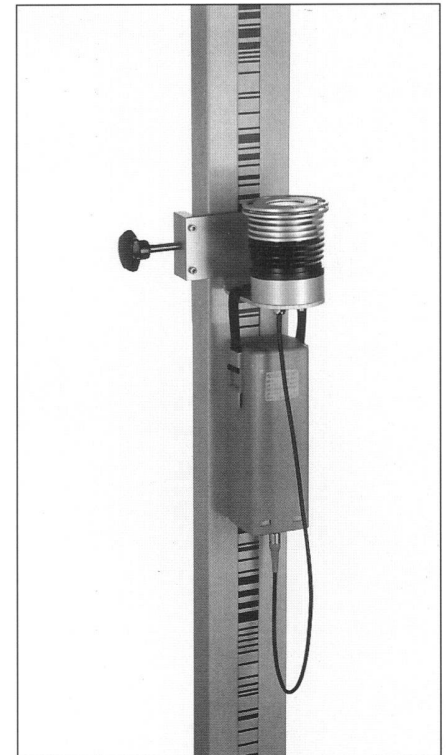
Für die Fehlerdiagnose und -suche unter-

stützt die Reflection Network Series SNMP MIB II. Statistikwerkzeuge erlauben die grafische Darstellung der SNMP MIB II-Variablen. Ein Tracing-Werkzeug gewährt eine sichere Umgebung für das Netzwerk-Troubleshooting. Der Event-Viewer gibt einen unmittelbaren Feedback bei Verbindungsproblemen vom PC zum Host. Der Viewer ist auch für das Debugging von Windows Socket-Applikationen geeignet. «Ping» zum Testen der Erreichbarkeit von Hosts auf dem Netz und «finger» für Informationen über Netzwerkbenutzer sind weitere interessante Bestandteile der Reflection Network Series. Für die zentrale Administration von IP-Adressen und anderen Netzwerkparametern unterstützt die Software das BOOTP- und das RARP-Protokoll.

Commcare AG
Turmstrasse 8, CH-8952 Schlieren
Tel. 01 / 730 24 31, Fax 01 / 730 50 39

Neue Lattenbeleuchtung WILD GEB89 von Leica

Sichere Messergebnisse bei allen Lichtverhältnissen



Lattenbeleuchtung WILD GEB89, sichere Messergebnisse auch bei schlechten Lichtverhältnissen.

Ableseprobleme wegen schlechten Lichtverhältnissen beim Nivellieren lassen sich durch eine neue, von Leica entwickelte Lattenbeleuchtung vermeiden. Die nach speziellen Anwenderwünschen konzipierte Beleuchtungseinheit lässt sich direkt an alle Nivellierlatten positionieren. Dies ermöglicht den störungsfreien Betrieb mit automatischen Digitalnivellieren bis zu 40 Metern Messdistanz. Bei Nivellements mit optisch-mechanischen Instrumenten wird mit der Lattenbeleuchtung die Ablesung bis 60 Meter Entfernung ermöglicht.

Die 12 V Halogenlampe leuchtet einen Bereich von 140 Zentimetern gleichmässig aus und lässt sich an jeder beliebigen Stelle der Nivellierlatte positionieren. Dies ermöglicht den störungsfreien Betrieb mit automatischen Digitalnivellieren bis zu 40 Metern Messdistanz. Bei Nivellements mit optisch-mechanischen Instrumenten wird mit der Lattenbeleuchtung die Ablesung bis 60 Meter Entfernung ermöglicht.

Betrieben wird das neue Beleuchtungssystem mit einem aufladbaren Akku, der pro Ladezyklus mit der Lattenbeleuchtung für mehrere Stunden problemlose Nivelliertätigkeit garantiert.

Leica AG, Verkaufsgesellschaft
Kanalstrasse 21, CH-8152 Glattbrugg
Tel. 01 / 809 33 11, Fax. 01 / 810 79 37

Leica SA, Société de vente
Rue de Lausanne 60, CH-1020 Renens
Tel. 021 / 635 35 53, Fax 021 / 634 91 55

Messgerät Super Planix α

Das neu ins Programm aufgenommene Messgerät Super Planix α ist eine Erweiterung des bewährten Messgerätes Planix 5000. Punkt- und Kurvenmessmethode zur Bestimmung von Linien und Flächen kommen beim Super Planix α noch Dreieck-, Winkel-, Radien und Zentrumsmessmethoden (Schwerpunktermittlung) hinzu und noch einige weitere hilfreiche Funktionen, um die Genauigkeit zu verbessern.

Funktionen:

- Parametereingabe für Papierverzug
- Eingabe von unendlich vielen bekannten Koordinatenpunkten
- Verwendung wahlweise Mathematische oder Vermessungskordinaten
- Automatische Numerierung der einzelnen Messungen

- Vorgabe der gewünschten Dezimalstellen
- Errechnung von Durchschnitts- und Sammelwertbestimmungen
- Verschiebung des Lupengriffes für Linkshänder
- Genauigkeit: $\pm 0,1\%$ bei der Flächenmessung, $\pm 0,05\%$ bei der Längenmessung, Auflösung 0,05 mm
- 16-stellige LCD-Anzeige
- Messbereich von 0,38 x 100 m
- 4 Grundrechenarten
- Netzbetrieb 220 V / 4,8 V oder mit Akkubetrieb 4,8 V

Clemens Riefler GmbH
Postfach 1240, D-87482 Nesselwang
Telefon 0 83 61 / 3 07-0

Digital-Grossformat-Farbdruckmaschine

Der neue Farbdrucker ist speziell entwickelt worden für die Erstellung von Postern, Plakaten, Messe Dekorationen, Werbebanden, hinterleuchtete Aushänge und grossformatige Darstellungen aller Art, für Auflagen von 1 bis ca. 300 Stück. Die Zielmärkte sind Foto-fachlabors, Reprographie-Betriebe, DTP-Dienstleister und Siebdrucker.

Die neue Digital ColorStation 5400 ist eine Weiterentwicklung der im Markt bewährten Color-Station 436 und 424 mit der patentierten Silicon-Imaging-Bar Schreibkopf-Technologie von Raster Graphics.

Die max. Druckbreite von 133 cm bei beliebiger Drucklänge sowie die hohe Druckgeschwindigkeit von 45 m² pro Stunde machen die ColorStation 5400 zum idealen Produktionsgerät für grossformatige Druckauflagen bis zu 300 Stück. Im Direct-to-Print Verfahren werden vielfarbige Ausdrucke direkt ab Computerdaten erzeugt. Auf zeitraubende und kostenintensive Zwischenschritte, die



bei traditionellen Siebdruck- und Offset-Techniken nötig sind, kann verzichtet werden. Dank dieser neuen Technik erreicht man Durchlaufzeiten von etwas mehr als einer Minute pro m² Vierfarbendruck. Der Drucker verarbeitet Opaque- und Transparentpapier von 75–150 g sowie Polyesterfolie und kann Materialrollen von 151 Meter Länge aufnehmen.

Die DCS 5400 druckt in den Standardfarben CMYK und verfügt über ein patentiertes Farb-Kontroll-System, das konstante Farbwiedergabe von Druck zu Druck garantiert. Für spezielle Spotfarben ist optional eine fünfte Farbeinheit erhältlich.

*Polygraph Computer AG
Mellingerstr. 12, CH-5443 Niederrohrdorf
Tel. 056 / 95 16 16, Fax 056 / 96 16 62*

Stellenanzeiger

Inseratenschluss: Nr. 11/94 7. 10. 94
Nr. 12/94 9. 11. 94

Wir sind ein Ingenieurbüro für Vermessung und Geoinformatik im Hauptort des Kantons Appenzell A.Rh. Für anspruchsvolle und vielseitige Tätigkeiten in allen Bereichen der Vermessung suchen wir einen jüngeren, einsatzfreudigen

Vermessungstechniker FA

oder einen

Vermessungsingenieur HTL

Wenn Sie eine neue Dauerstelle suchen und Ihre Berufskenntnisse und Ihr Führungstalent in einem modernen, mittelgrossen Betrieb erweitern möchten, erwarten wir gerne Ihre Bewerbung.

Herr W. Frischknecht steht Ihnen für Fragen gerne zur Verfügung.



WERNER FRISCHKNECHT AG
INGENIEUR- + VERMESSUNGSBÜRO

dipl. Ing. ETH/SIA und Grundbuchgeometer
Sonnenfeldstrasse 2 9100 Herisau Telefon 071 5115 65 Fax 071 51 62 05



Bundesamt für Landestopographie
Office fédéral de topographie
Ufficio federale di topografia
Uffizi federal da topografia

Haben Sie Interesse an Landeskarten in graphischer und digitaler Form? – Interessieren Sie sich für geographische Informationssysteme?

Für den Aufbau und die Leitung eines modern ausgerüsteten Erfassungsteams suchen wir eine(n)

Ingenieur(in) HTL / dipl. Geograph(in)

Sie verfügen über eine solide theoretische Grundausbildung und haben erste EDV-Erfahrung. Praktische Erfahrung mit einem GIS sind von Vorteil.

Sie freuen sich, ein leistungsfähiges Team aufzubauen und zu leiten.

Wenn Sie sich aufgrund Ihrer Ausbildung, Ihrer Neigungen und Fähigkeiten angesprochen fühlen, würden wir uns freuen, Sie kennenzulernen.

Es handelt sich um eine privatrechtliche Anstellung, die vorläufig auf drei Jahre begrenzt ist.

Für weitere Auskünfte stehen wir gerne zu Verfügung und bitten Sie, Ihre Bewerbungsunterlagen an das Bundesamt für Landestopographie, Personaldienst, Seftigenstrasse 264, 3084 WABERN, zu senden. Telefon 031 / 963 2111.