

**Zeitschrift:** Vermessung, Photogrammetrie, Kulturtechnik : VPK = Mensuration, photogrammétrie, génie rural

**Herausgeber:** Schweizerischer Verein für Vermessung und Kulturtechnik (SVVK) = Société suisse des mensurations et améliorations foncières (SSMAF)

**Band:** 92 (1994)

**Heft:** 9

## Werbung

### Nutzungsbedingungen

Die ETH-Bibliothek ist die Anbieterin der digitalisierten Zeitschriften auf E-Periodica. Sie besitzt keine Urheberrechte an den Zeitschriften und ist nicht verantwortlich für deren Inhalte. Die Rechte liegen in der Regel bei den Herausgebern beziehungsweise den externen Rechteinhabern. Das Veröffentlichen von Bildern in Print- und Online-Publikationen sowie auf Social Media-Kanälen oder Webseiten ist nur mit vorheriger Genehmigung der Rechteinhaber erlaubt. [Mehr erfahren](#)

### Conditions d'utilisation

L'ETH Library est le fournisseur des revues numérisées. Elle ne détient aucun droit d'auteur sur les revues et n'est pas responsable de leur contenu. En règle générale, les droits sont détenus par les éditeurs ou les détenteurs de droits externes. La reproduction d'images dans des publications imprimées ou en ligne ainsi que sur des canaux de médias sociaux ou des sites web n'est autorisée qu'avec l'accord préalable des détenteurs des droits. [En savoir plus](#)

### Terms of use


The ETH Library is the provider of the digitised journals. It does not own any copyrights to the journals and is not responsible for their content. The rights usually lie with the publishers or the external rights holders. Publishing images in print and online publications, as well as on social media channels or websites, is only permitted with the prior consent of the rights holders. [Find out more](#)

**Download PDF:** 03.05.2026

**ETH-Bibliothek Zürich, E-Periodica, <https://www.e-periodica.ch>**

Es hat sich was getan...

**LIDS**<sup>TM</sup>

The logo consists of the letters 'L', 'I', 'D', and 'S' in a bold, dark blue, sans-serif font. A large, bright yellow diamond shape is positioned behind the letters, partially overlapping them. The letters 'I', 'D', and 'S' are partially obscured by the diamond. A small 'TM' trademark symbol is located to the upper right of the letter 'S'. Below the letters, there is a faint, larger, semi-transparent version of the 'LIDS' text.

---

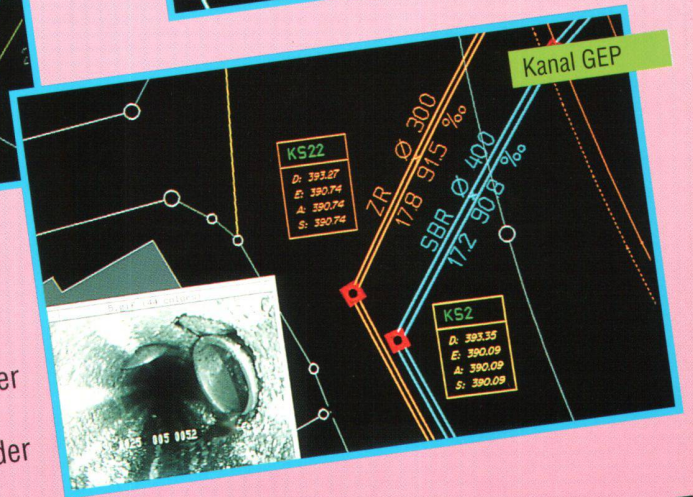
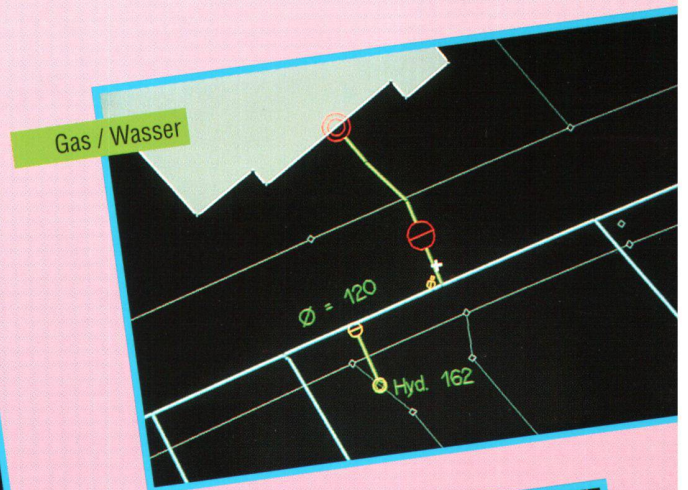
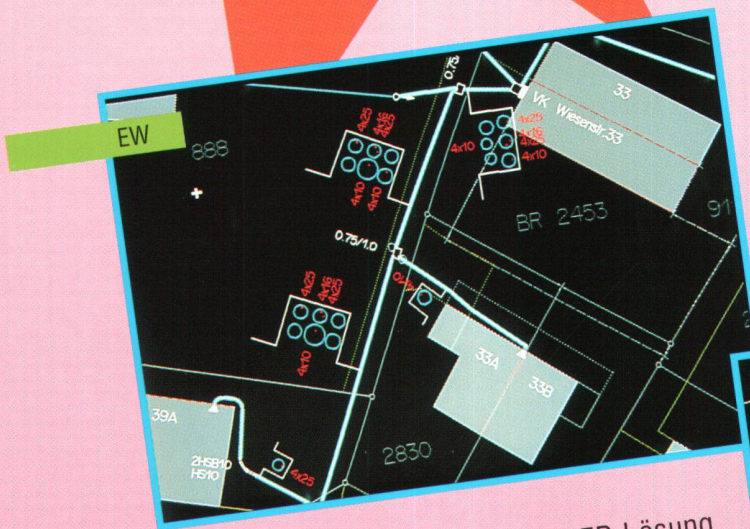
**Version 3.0**

demnächst mehr...

an der **orbit '94** vom 6.-10. Sept.  
Halle 212, Stand F10 in Basel  
oder  
im LIDS-Seminar am 9. November  
im Mövenpick Hotel, Egerkingen

Eine Klasse für sich...

# CINS C-Plan- Informationssystem



- ▶ Basierend auf relationaler Datenbank INFORMIX oder ORACLE
- ▶ Direkte Verknüpfung von Sachdaten mit grafischen Elementen
- ▶ Vollständige GEP-Lösung mit variablem Schadensklassifizierungsmodell
- ▶ EW-Werkeleistungskataster mit automatischem Querschnittaufbau aus der Datenbank

Wir haben für Sie die ideale Lösung bereit!

**C-PLAN**  
Software + Hardware für  
Vermessung + Straßenbau

C-Plan AG  
Hübscherstrasse 3  
CH-3074 Muri/Bern  
Telefon 031/951 15 23  
Telefax 031/951 15 73