

**Zeitschrift:** Vermessung, Photogrammetrie, Kulturtechnik : VPK = Mensuration, photogrammétrie, génie rural

**Herausgeber:** Schweizerischer Verein für Vermessung und Kulturtechnik (SVVK) = Société suisse des mensurations et améliorations foncières (SSMAF)

**Band:** 92 (1994)

**Heft:** 5

## Werbung

### Nutzungsbedingungen

Die ETH-Bibliothek ist die Anbieterin der digitalisierten Zeitschriften auf E-Periodica. Sie besitzt keine Urheberrechte an den Zeitschriften und ist nicht verantwortlich für deren Inhalte. Die Rechte liegen in der Regel bei den Herausgebern beziehungsweise den externen Rechteinhabern. Das Veröffentlichen von Bildern in Print- und Online-Publikationen sowie auf Social Media-Kanälen oder Webseiten ist nur mit vorheriger Genehmigung der Rechteinhaber erlaubt. [Mehr erfahren](#)

### Conditions d'utilisation

L'ETH Library est le fournisseur des revues numérisées. Elle ne détient aucun droit d'auteur sur les revues et n'est pas responsable de leur contenu. En règle générale, les droits sont détenus par les éditeurs ou les détenteurs de droits externes. La reproduction d'images dans des publications imprimées ou en ligne ainsi que sur des canaux de médias sociaux ou des sites web n'est autorisée qu'avec l'accord préalable des détenteurs des droits. [En savoir plus](#)

### Terms of use

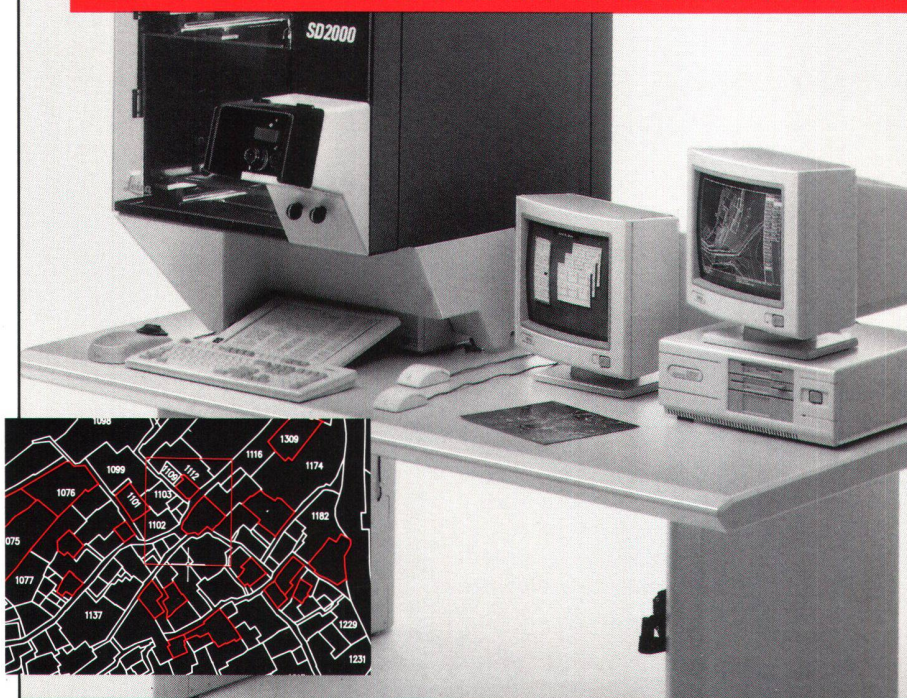
The ETH Library is the provider of the digitised journals. It does not own any copyrights to the journals and is not responsible for their content. The rights usually lie with the publishers or the external rights holders. Publishing images in print and online publications, as well as on social media channels or websites, is only permitted with the prior consent of the rights holders. [Find out more](#)

**Download PDF:** 25.01.2026

**ETH-Bibliothek Zürich, E-Periodica, <https://www.e-periodica.ch>**



## SD 2000 – die neue Dimension mit CAD-MAP



**Eine universelle Arbeitsstation für jede photogrammetrische Aufgabe?**

### SD 2000 mit AutoCAD

CAD-MAP ist eine Applikations-Software für die graphische Verwaltung von Katasterplänen mit den jeweiligen Infrastrukturen nach den Normen der RAV basierend auf AutoCAD. Der Datenaustausch erfolgt über das "DXF"-Format.

**Für weitere Informationen verlangen Sie unsere Dokumentation oder rufen Sie uns an. Wir beraten Sie gerne.**

**Leica AG**

Verkaufsgesellschaft

Kanalstrasse 21, 8152 Glattbrugg, Tel. 01/809 33 11, Fax 01/810 79 37

Rue de Lausanne 60, 1020 Renens, Tel. 021/ 635 35 53, Fax 021/634 91 55

**Leica**

## GEO2000

- ☐ **Vollautomatisches** Punktberechnungs- und Ausgleichsprogramm
- ☐ **Zuverlässigkeitsnachweis** gemäss AV93
- ☐ **Datenhaltung und Feldbuchführung** unter MS-Windows und MS-Access
- ☐ **Grafik** mit Netzplänen, Fehlerellipsen und Zuverlässigkeitsrechtecken
- ☐ **Interfaces** zu verschiedenen LIS (z.B. ADALIN)

**GEO2000** löst das bewährte und vom Bundesamt für Landestopographie geprüfte **GEOTRI**-Programm ab.

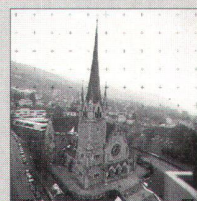
### Auskunft:

G. Appius  
Zentralschweizerisches  
Technikum Luzern  
6048 Horw  
Tel. 041 48 34 34  
Fax 041 48 39 60

Für ADALIN-Kunden  
ARIS AG  
Lindenbachstrasse 11  
8006 Zürich  
Tel. 01 363 11 77  
Fax 01 363 53 73

**GEO2000 – Die Lösung für den Praktiker**

## Fotografische Messtechnik RolleiMetric

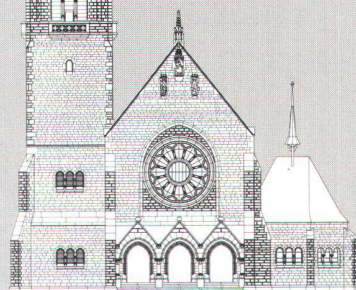


**Bauten, Industrie-Anlagen oder Apparate schnell, präzise und berührungsfrei dreidimensional vermessen.**

RolleiMetric löst alle Ihre Vermessungs-Aufgaben. Fragen Sie uns. Wir sind die Vermessungs-Spezialisten.

**STADLIN+FUCHSER AG**  
Photogrammetrie, Langnaustr. 16  
3532 Zäziwil, 031 711 31 51

**OTT+WYSS AG**  
Fototechnik, Napfweg 3,  
4800 Zofingen, 062 51 70 71



**Rollei**  
fototechnik

Bitte senden Sie uns eine umfassende Dokumentation über Rolleimetric.

Firma: \_\_\_\_\_  
Name: \_\_\_\_\_  
Adresse: \_\_\_\_\_  
PLZ / Ort: \_\_\_\_\_

**Rollei**  
fototechnik