

**Zeitschrift:** Vermessung, Photogrammetrie, Kulturtechnik : VPK = Mensuration, photogrammétrie, génie rural

**Herausgeber:** Schweizerischer Verein für Vermessung und Kulturtechnik (SVVK) = Société suisse des mensurations et améliorations foncières (SSMAF)

**Band:** 91 (1993)

**Heft:** 2

## Werbung

### Nutzungsbedingungen

Die ETH-Bibliothek ist die Anbieterin der digitalisierten Zeitschriften auf E-Periodica. Sie besitzt keine Urheberrechte an den Zeitschriften und ist nicht verantwortlich für deren Inhalte. Die Rechte liegen in der Regel bei den Herausgebern beziehungsweise den externen Rechteinhabern. Das Veröffentlichen von Bildern in Print- und Online-Publikationen sowie auf Social Media-Kanälen oder Webseiten ist nur mit vorheriger Genehmigung der Rechteinhaber erlaubt. [Mehr erfahren](#)

### Conditions d'utilisation

L'ETH Library est le fournisseur des revues numérisées. Elle ne détient aucun droit d'auteur sur les revues et n'est pas responsable de leur contenu. En règle générale, les droits sont détenus par les éditeurs ou les détenteurs de droits externes. La reproduction d'images dans des publications imprimées ou en ligne ainsi que sur des canaux de médias sociaux ou des sites web n'est autorisée qu'avec l'accord préalable des détenteurs des droits. [En savoir plus](#)

### Terms of use

The ETH Library is the provider of the digitised journals. It does not own any copyrights to the journals and is not responsible for their content. The rights usually lie with the publishers or the external rights holders. Publishing images in print and online publications, as well as on social media channels or websites, is only permitted with the prior consent of the rights holders. [Find out more](#)

**Download PDF:** 21.02.2026

**ETH-Bibliothek Zürich, E-Periodica, <https://www.e-periodica.ch>**

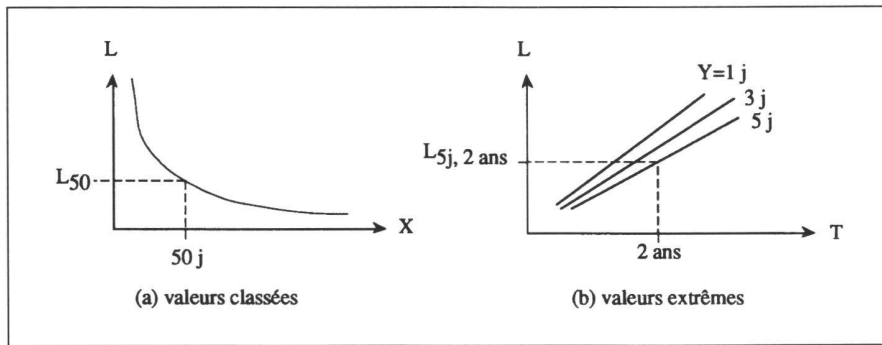


Fig. 2: Alternatives d'expression de la distance critique.

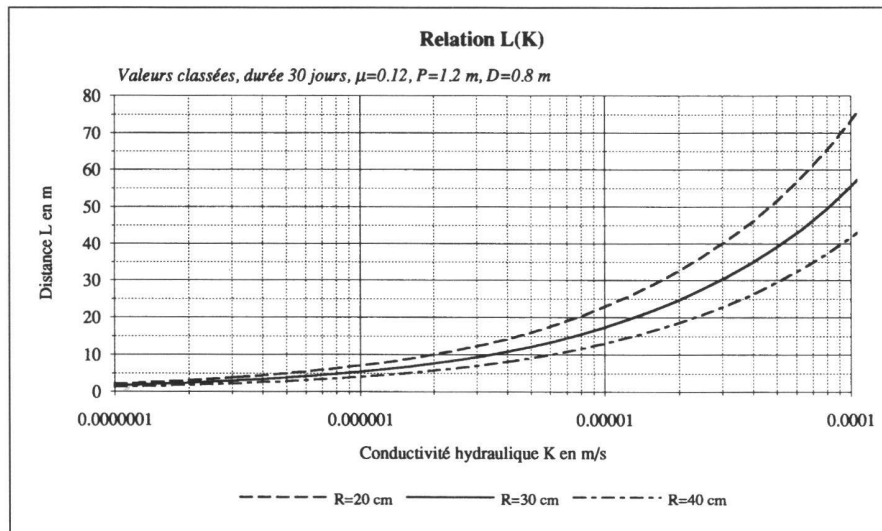


Fig. 3: Exemple de résultat.

miner la valeur de la distance  $L_c$  correspondant aux paramètres introduits par l'utilisateur mais également de produire les

graphiques indiquant les variations de cette valeur en fonction de ces divers paramètres (fig. 3).

## Conclusions

Au terme de la démarche exposée dans cet article, un instrument d'investigation simple, d'application aisée, peut donc désormais être proposé aux praticiens qui se trouvent confrontés au problème de la délimitation de zones tampon en relation avec le drainage. Un instrument de ce type ne va bien sûr pas fournir LA réponse au problème, mais apporter un certain éclairage à sa dimension hydraulique. Il appartiendra donc à chaque utilisateur potentiel de l'utiliser en conscience et à bon escient.

La confrontation des indications ainsi obtenues et d'observations de terrain devraient en outre permettre de préciser peu à peu les modalités d'un choix réaliste du seuil de tolérance de la végétation. A titre indicatif, dans le cadre de l'étude des tourbières de la vallée des Ponts-de-Martel, le seuil de tolérance défini par un rabattement admissible  $R$  de 30 cm et une durée  $X$  de 30 jours, est apparu un peu sévère, dans le sens qu'il conduisait à des valeurs un peu plus faibles que celles qui ont paru recommandables d'après les diverses observations, notamment piézométriques, effectuées.

Adresse de l'auteur:  
Marc Soutter  
Institut d'aménagement des  
terres et des eaux (IATE)  
Hydrologie et Aménagements  
GR-Ecublens  
CH-1015 Lausanne

## Bezugsquellenregister – das Nachschlagewerk für Anbieter und Benützer!

**Nicht vergessen!**

**Erneuerung 1993**

für Ihren erfolgreichen Eintrag  
im Bezugsquellenregister

Zögern Sie nicht – Ihre  
Kunden suchen Ihren Eintrag

**Sie sind nicht im Verzeichnis?  
Sie möchten aufgeführt sein?**



Also wählen Sie schnell Telefon 057/23 05 05  
und verlangen Sie unseren Herrn Signer oder  
unsere Frau Brennwald.  
Sie geben Ihnen gerne Auskünfte über die  
Kosten und Bedingungen.