

**Zeitschrift:** Vermessung, Photogrammetrie, Kulturtechnik : VPK = Mensuration, photogrammétrie, génie rural

**Herausgeber:** Schweizerischer Verein für Vermessung und Kulturtechnik (SVVK) = Société suisse des mensurations et améliorations foncières (SSMAF)

**Band:** 91 (1993)

**Heft:** 9

**Vereinsnachrichten:** Internationale Organisationen = Organisations internationales

**Autor:** [s.n.]

### **Nutzungsbedingungen**

Die ETH-Bibliothek ist die Anbieterin der digitalisierten Zeitschriften auf E-Periodica. Sie besitzt keine Urheberrechte an den Zeitschriften und ist nicht verantwortlich für deren Inhalte. Die Rechte liegen in der Regel bei den Herausgebern beziehungsweise den externen Rechteinhabern. Das Veröffentlichen von Bildern in Print- und Online-Publikationen sowie auf Social Media-Kanälen oder Webseiten ist nur mit vorheriger Genehmigung der Rechteinhaber erlaubt. [Mehr erfahren](#)

### **Conditions d'utilisation**

L'ETH Library est le fournisseur des revues numérisées. Elle ne détient aucun droit d'auteur sur les revues et n'est pas responsable de leur contenu. En règle générale, les droits sont détenus par les éditeurs ou les détenteurs de droits externes. La reproduction d'images dans des publications imprimées ou en ligne ainsi que sur des canaux de médias sociaux ou des sites web n'est autorisée qu'avec l'accord préalable des détenteurs des droits. [En savoir plus](#)

### **Terms of use**

The ETH Library is the provider of the digitised journals. It does not own any copyrights to the journals and is not responsible for their content. The rights usually lie with the publishers or the external rights holders. Publishing images in print and online publications, as well as on social media channels or websites, is only permitted with the prior consent of the rights holders. [Find out more](#)

**Download PDF:** 22.02.2026

**ETH-Bibliothek Zürich, E-Periodica, <https://www.e-periodica.ch>**

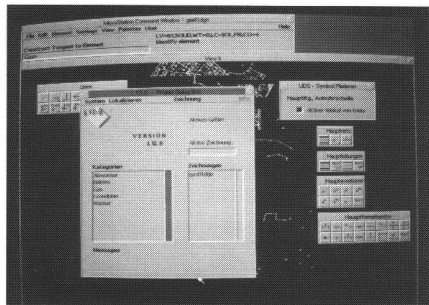
## Internationale Organisationen Organisations internationales

### XX. Congrès FIG 1994 à Melbourne

Cette réunion internationale de notre profession se tient tous les quatre ans; en 1994 elle a lieu du 5 au 12 mars à Melbourne en Australie. Des informations sont disponibles au secrétariat SSMAF ou directement à l'agence de voyage Knecht à Baden (AG), tél. 056 / 22 12 22. Le délai d'inscription à prix réduit se termine fin septembre.

## Firmenberichte Nouvelles des firmes

### Leitungs-Information und Dokumentation



LIDS ist ein Informations- und Dokumentations-System zur Erstellung und Bewirtschaftung digitaler Leitungskataster. Das Programm ist auf einer relationalen Datenbank aufgebaut und als PC- oder Unix-Version für HP-, Sun- und Intergraph-Workstation erhältlich.

Die Software überzeugt durch eine benutzerfreundliche Bedienungsfläche, die fehleranfällige Tastatureingabe weitgehend vermeidet. Eine konsistente Führung des Anwenders wird durch ein einheitliches logisches Modell für alle Medien und Arbeitsschritte gewährleistet. Trotzdem wird jedes Medium (Wasser, Abwasser, Gas, Elektrizität, Kabelfernsehen etc.) unabhängig behandelt.

Dank der offenen Konzeption ist der Datenaustausch mit anderen Systemen einfach. Datenbank- und Grafikstruktur sind frei definierbar. Optimaler Investitionsschutz wird gewährleistet, da bereits vorhandene Datenbestände problemlos integriert werden können.

Die Software ist an die jeweiligen Bedürfnisse des Anwenders individuell anpassbar. In der Projektdefinition wird die Datenbankstruktur festgelegt und entsprechend eingerichtet. Ausserdem sind verschiedene einsatzbereite Datenmodelle verfügbar. Alle modellrelevanten Netzobjekte sind definiert und in einer betriebsbereiten und redundanzfreien Datenbank integriert. Besonders erwähnenswert ist die Funktionalität, wonach datenbankabhängige Grafikattribute (z.B. Leitungsdurchmesser, -beschriftung) bei Wertänderung selbstständig durch die Software nachgeführt werden. Ein weiterer Vorteil besteht in den ausgereiften Analysewerkzeugen, beispielsweise für die Auswertung der Netzlogik (Topologie). Konkurrenzlos sind die Funktionen für die Bereiche Energieversorgung und Elektrizität. Die redundanzfreie Verknüpfung verschiedener Planwerke (Bestands-, Schema- und Detailpläne) steht hier im Mittelpunkt.

Durch den modularen Aufbau der Software wird eine Erweiterung nach Bedarf möglich. Das optionale Modul LIDS-Data dient zum Erfassen strukturierter Grafiken ohne direkte Verbindung zu einer Datenbank. LIDS-Vierer kommt zum Einsatz, wo ein Zugriff auf sämtliche Informationen gewünscht wird und Sachdaten der Netzobjekte modifiziert oder ergänzt werden müssen. LIDS kann entweder stufenweise oder ganzheitlich eingeführt werden. Die fachliche Betreuung des Anwenders wird durch Spezialisten in der ganzen Schweiz gewährleistet.

CAD Rechenzentrum AG  
Baslerstrasse 96, CH-4123 Allschwil  
Telefon 061 / 481 22 65

### Produkt-Info Upgrade BC

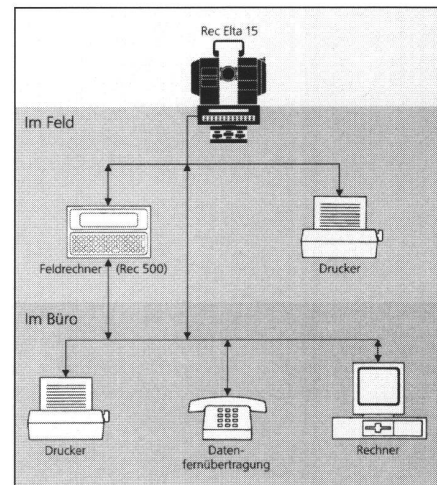
Neu für Benutzer der Analytischen Auswertegeräte Wild AC1 und BC1/2 besteht die Möglichkeit, diese an moderne PC-basierende CAD-Software anzuschliessen. Der optomechanische und elektronische Teil dieser Auswertegeräte bleibt unverändert. Der bestehende Rechner (Nova 4 oder DG30) wird durch einen MS-DOS-Rechner ersetzt. Dieser übernimmt die Real-Time-Steuerung und die photogrammetrische Auswertung. Auf einer graphischen Arbeitsstation erfolgt die Online-Auswertung direkt in MicroStation von Intergraph oder AutoCAD von Autodesk. Da die Datenerfassung direkt in Datenformaten (DGN oder DXF) erfolgt, welche von immer mehr Auftraggebern verlangt werden, entfällt der Zeitaufwand für lästige Datenkonvertierungen.

Die jederzeitige Wiederherstellung des alten Zustands bietet die Möglichkeit, laufende Arbeiten mit der alten Auswertesoftware und der Online-Verbindung zum TA zu beenden. Dieser Umbausatz sichert die Investition in die Analytischen Auswertegeräte für eine weitere Generation Computer.

Leica AG, Verkaufsgesellschaft  
Kanalstrasse 21, CH-8152 Glattbrugg  
Telefon 01 / 809 33 11

Leica S.A., Société de vente  
Rue de Lausanne, CH-1020 Renens  
Téléphone 021 / 635 35 53

### Rec Elta 15 – Ihr Partner für produktive Vermessung



Mit dem neuen registrierenden Tachymeter Rec Elta 15, das die Reihe der bewährten Rec Elta erweitert, bietet Carl Zeiss Ihnen ein leistungsfähiges und preisgünstiges Instrument, mit dem Sie Ihre Messungen effektiver durchführen.

Dieses Tachymeter verfügt über die praxisgerechten, vorbildlichen Eigenschaften der anderen Rec Elta. Mit kurzen Messzeiten, komfortabler Bedienung und der internen Registrierung der Mess- und Rechenwerte ist ein

**COMPAQ**  
**PENTIUM**

**ab Lager**

**Höchstleistung mit Windows NT**

*natürlich von*  
**teleprint**

COMPUTER PERIPHERIE

Grubenstrasse 107  
3322 Schönbühl / BE  
Telefon 031 / 859 73 73  
Fax 031 / 859 73 76

Industriestrasse 2  
8108 Dällikon  
Telefon 01 / 844 18 19  
Fax 01 / 844 51 77

J.S. 277.93