

Zeitschrift: Vermessung, Photogrammetrie, Kulturtechnik : VPK = Mensuration, photogrammétrie, génie rural

Herausgeber: Schweizerischer Verein für Vermessung und Kulturtechnik (SVVK) = Société suisse des mensurations et améliorations foncières (SSMAF)

Band: 89 (1991)

Heft: 1

Werbung

Nutzungsbedingungen

Die ETH-Bibliothek ist die Anbieterin der digitalisierten Zeitschriften auf E-Periodica. Sie besitzt keine Urheberrechte an den Zeitschriften und ist nicht verantwortlich für deren Inhalte. Die Rechte liegen in der Regel bei den Herausgebern beziehungsweise den externen Rechteinhabern. Das Veröffentlichen von Bildern in Print- und Online-Publikationen sowie auf Social Media-Kanälen oder Webseiten ist nur mit vorheriger Genehmigung der Rechteinhaber erlaubt. [Mehr erfahren](#)

Conditions d'utilisation

L'ETH Library est le fournisseur des revues numérisées. Elle ne détient aucun droit d'auteur sur les revues et n'est pas responsable de leur contenu. En règle générale, les droits sont détenus par les éditeurs ou les détenteurs de droits externes. La reproduction d'images dans des publications imprimées ou en ligne ainsi que sur des canaux de médias sociaux ou des sites web n'est autorisée qu'avec l'accord préalable des détenteurs des droits. [En savoir plus](#)

Terms of use

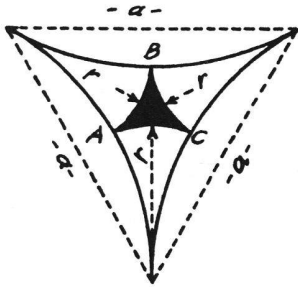
The ETH Library is the provider of the digitised journals. It does not own any copyrights to the journals and is not responsible for their content. The rights usually lie with the publishers or the external rights holders. Publishing images in print and online publications, as well as on social media channels or websites, is only permitted with the prior consent of the rights holders. [Find out more](#)

Download PDF: 17.01.2026

ETH-Bibliothek Zürich, E-Periodica, <https://www.e-periodica.ch>

Lehrlinge Apprentis

Aufgabe 1/91



$$\alpha = 100m$$

F (surface) Δ ?

Hans Aeberhard



GRANITECH AG MÜNSINGEN

Stegreutiweg 2
3110 Münsingen
Telefon 031/721 45 45

Depot Willisau
Telefon 045/81 10 57

Unser Lieferprogramm:

Granit-Marchsteine

Abmessungen und Bearbeitung
gem. Ihren Anforderungen

Gross-, Klein- und Mosaikpflaster

Diverse Grössen und Klassen
grau-blau, grau-beige, gemischt

Gartentische und -bänke

Abmessungen und Bearbeitung
gem. Ihren Anforderungen

Spaltplatten

(Quarzsandsteine, Quarzite, Kalksteine)
für Böden und Wände,
ausen und innen

**Verlangen Sie eine Offerte, wir beraten Sie
gerne!**

Stellenanzeiger

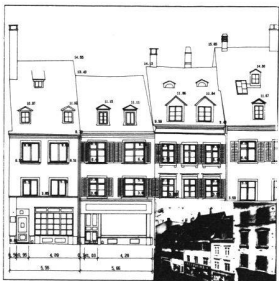
Inseratenschluss:

Nr. 2/91

11. 1. 91

Nr. 3/91

8. 2. 91



Architektur



Archäologie

SCHENKEL VERMESSUNGEN AG
8006 Zürich, Nelkenstr. 9
☎ 01/ 361 07 00 Telefax 01/ 361 56 48

sucht

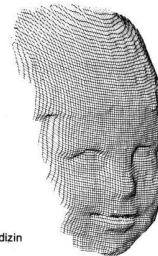
Vermessungstechniker(in) Vermessungszeichner(in)

sowie Vermessungsfachleute in freier Mitarbeit für

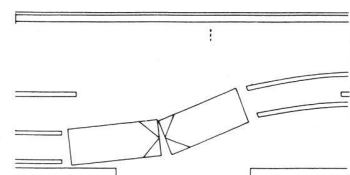
- Spezialvermessungen
- Photogrammetrische Aufnahmen
und Auswertungen mit dem Rolleimetric MR2

CAD System

Arbeitsgebiet ganze Schweiz evt. Ausland



Medizin



Polizeiwesen

Es kommen auch kurzfristige Arbeitsverhältnisse zwischen Lehrabschluss und Rekrutenschule oder Auslandsaufenthalt in Frage



DEPARTEMENT DE L'AGRICULTURE

Par suite de démission du titulaire, un poste de

Dessinateur-Géomètre

est à repourvoir à l'Office cantonal des améliorations foncières, à Neuchâtel.

Activité:

Collaboration sur le terrain et au bureau aux travaux d'améliorations foncières.

Conditions requises:

- certificat fédéral de capacité,
- si possible quelques années d'expérience dans le domaine du génie rural ou génie civil,
- esprit d'initiative et de responsabilité.
- âge: 20 à 30 ans.

Obligations et traitement: légaux.

Entrée en fonction: printemps 1991 ou à convenir.

Renseignements complémentaires:

Office cantonal des améliorations foncières, rue du Château 19, 2001 Neuchâtel, tél. 038 / 22 36 43 - 44 - 45.

Les places mises au concours dans l'Administration cantonale sont ouvertes indifféremment aux femmes et aux hommes.

Les offres de services manuscrites, accompagnées d'un curriculum vitae, ainsi que des copies de diplômes et de certificats, doivent être adressées, au Service du personnel de l'Etat, rue du Musée 1, Case postale 563, 2001 Neuchâtel, **jusqu'au 25 janvier 1991.**

Unser Büro ist mitten im Berner Seeland gelegen. Wir arbeiten, beidseitig der Sprachgrenze, in Neuvermessung, Nachführung, Kulturtechnik und Tiefbau.

Zur Ergänzung unseres vielseitigen Teams suchen wir:

Vermessungszeichner(in) Vermessungstechniker(in)

zur Mitarbeit bei allen Vermessungsaufgaben, sowie

Ingenieur-Geometer(in) als Systemmanager(in)

- Betreuung unseres Landinformationssystems (ADALIN)
- Betreuung weiterer Hard- und Software
- Bereitschaft zur Weiterbildung in Betriebssystemen und spezifischer Software
- Mitarbeit bei Neuvermessungen und Grundbuchnachführung
- Eventuell als Geometerpraktikant

Wir freuen uns auf Ihr Telefon oder Ihre schriftliche Anfrage.

Albert Lüscher, Ingenieur- und Vermessungsbüro
Brühlzelgliweg 13, 3232 Ins, Tel. 032/83 19 65

Möchten Sie beim Aufbau eines Informationssystems in der grafischen Datenverarbeitung mitwirken?



Unsere Abteilung Leitungsnetze sucht für das System **GRAFICO** (Grafisches Interaktives Informationssystem mit Computer) einen

Ingenieur HTL

mit Ausbildung im **Vermessungswesen** und Kenntnissen in der elektronischen Datenverarbeitung oder in der **Informatik** mit Kenntnissen des Vermessungswesens oder einen **Tiefbau-Ingenieur HTL** mit guten Kenntnissen der Informatik.

Als Spezialist für die Datenübernahme werden Sie in Zukunft digitale Daten aus der amtlichen Vermessung von den Ingenieur- & Vermessungsbüros zu Gunsten unserer Fernmeldedirektion übernehmen, konvertieren und in die **GRAFICO**-Datenbank überführen. Sie unterstützen unsere CAD-Anwender und betreuen das System. Wir arbeiten mit Siemens-Computer (BS2000, SICAD) an Terminals und an CAD-Arbeitsplätzen, zudem setzen wir auch PC (MS-DOS) ein. Für die Ausübung dieser Aufgaben beherrschen Sie nebst der **italienischen** auch die deutsche Sprache. Als dezentraler Stützpunkt der Generaldirektion PTT arbeiten Sie auch eng mit dem Projektteam **GRAFICO** in Bern zusammen.

Für weitere Auskünfte steht Ihnen Herr R. Mondada (092) 24 54 52 oder Ch. Seiler (031) 62 45 60 gerne zur Verfügung. Der Arbeitsort ist **Bellinzona** und teilweise **Bern**.

Schriftliche Bewerbung mit Lebenslauf und Zeugniskopien richten sie bitte innert dem 25. Januar 1991 an

Direzione delle telecomunicazioni
Via Vela 6
6500 Bellinzona

Produktmanager Digitale Kartografie!

Verkaufsorientiertem Fachmann aus den Gebieten Kartografie, Geografie, Geodäsie wird Gelegenheit geboten, das Produktmanagement des Spezialgebietes Kartografie aufzubauen.

Wir sind ein Generalunternehmen für Kommunikation und Druck in der Stadt Zürich, das für seine Spezialität Kartografie den kreativen, marktorientierten Kopf sucht,

- der die digitale Anwendungstechnik einer vielfältigen und wachsenden Kundschaft nahebringt
- der neue Märkte entdeckt und erschliesst
- der Projekte entwickelt und Produkte lanciert
- der seine technischen Erfahrungen dabei umsetzen kann.

Kreative Interessenten, die über entsprechende Fachausbildung nebst Erfahrung in Informatik verfügen und Freude an einer wirklichen Herausforderung haben, werden gebeten, sich für weitere Informationen an folgende Adresse zu wenden:

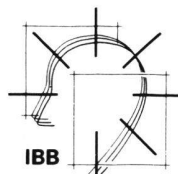
Orell Füssli Graphische Betriebe AG
Herr H. von Arx
Dietzingerstrasse 3, 8036 Zürich
Telefon 01/466 77 11

 **Orell Füssli**
Graphische Betriebe AG

Wir suchen für einen **AUSLANDEINSATZ** für 2–3 Jahre einen **VERMESSUNGS-FACHMANN – BAULEITER** nach Abidjan Elfenbeinküste.
Gerne erwarten wir Ihre Bewerbung.
Auskunft erteilt Chr. Schenkel.

SCHENKEL
VERMESSUNGEN AG

8006 Zürich Nelkenstr. 9 01 / 361 07 00
Telefax 01 / 361 56 48



**INGENIEURSCHULE
BEIDER BASEL (HTL)**

DOZENT/IN

für Vermessung/Geodäsie

Wir suchen jüngeren Fachmann oder eine Fachfrau, vorzugsweise Vermessungsingenieur/in ETH mit sehr guten theoretischen Kenntnissen, praktischer Erfahrung und pädagogischem Geschick für

- a) Stellvertretung für ein Semester im Fach Vermessungskunde vom 15. April bis 1. November 1991
- b) Vollamtliche Lehrtätigkeit im Fach Vermessungskunde/Geodäsie ab 1. November 1991 oder nach Vereinbarung. (Teilpensum möglich)

Der Abteilungsleiter, Herr K. Ammann, gibt gerne nähere Auskunft. Telefon 061/61 42 42.

Bewerbungen sind erbeten bis Ende Januar 1991.

Herrn Vizedirektor C. Tognola
Ingenieurschule beider Basel (HTL)
Gründenstrasse 40, 4132 Muttenz

IHRE ZUKUNFT Markwalder & Partner AG

Wir verstärken unser Vermessungsteam

Wir suchen einen

Vermessungsingenieur HTL

oder

Vermessungstechniker FA

für die Fachbereiche

- Ingenieur- und Bauvermessungen
- Neuvermessungen
- Leitungskataster/Leitungsinfo-Systeme
- Baulandumlegungen

Sie arbeiten mit modernsten Geräten (selbstregistrierender Theodolit) und EDV-Anlagen für vollständig numerische Vermessungsaufgaben. Sie finden bei uns ein kameradschaftliches Team, sehr gute Anstellungsbedingungen und eine vielseitige, abwechslungsreiche Tätigkeit.

Gerne erwarten wir Ihre Kontaktaufnahme.

Markwalder & Partner AG, dipl Ingenieure ETH/SIA
Lyssachstr. 7a, 3400 Burgdorf, Tel. 034/22 84 84



L'Administration cantonale valaisanne
met au concours les postes suivants:

Chef et ingénieur EPF en génie rural

auprès du Service des améliorations foncières

Conditions: ingénieur diplôme EPF en génie rural ou formation d'ingénieur jugée équivalente; expérience dans les domaines des améliorations foncières et des mensurations souhaitée.

Langue française ou allemande, connaissance
maternelle: approfondie de la deuxième langue officielle.

Entrée en fonction: à convenir.

Cahiers des charges le Service du personnel et de l'organisation donnera (tél. 027/21 60 06),
et traitements: sur demande, les renseignements nécessaires à ce sujet.

Les offres de services, rédigées sur formule spéciale fournie, sur demande, par le Service du personnel et de l'organisation, Planta, 1951 Sion, devront être adressées à ce dernier jusqu'au **31 janvier 1991** (date du timbre postal).

Zur Ergänzung meines Teams suche ich
einen einsatzfreudigen, an EDV interessierten

Vermessungszeichner

für Nachführungs- und
Neuvermessungsarbeiten. Ihre Bewerbung
richten Sie an:

Ingenieur- und Vermessungsbüro

B. Frick, dipl. Ing. ETH/SIA

Feldweg 25, 8134 Adliswil

Telefon 01 / 710 91 11

LIS/GIS-Marktübersicht

Anhand von über 50 Kriterien werden auf 150 Seiten die
folgenden Systeme beschrieben:

ADALIN, APIC, ARGIS.4GE, C-PLAN, CAD-MAP,
GEOS4, GRADAS-GEO, GRADAS-UX, GRIPS, GRIVIS,
INFOCAM, INTERGRAPH, SICAD, SPANS

Weitere Informationen unverbindlich bei:

Martin Vogt

Fellenbergstrasse 8

3053 Münchenbuchsee

Telefon 031 / 869 11 08 (nachmittags)

H. Heri

dipl. Ing. ETH/SIA
Vermessungsbüro

Kreisgeometer

Stadt Baden und Reusstal
5400 Baden

Bahnhofstrasse 40

Tel. 056 / 22 98 82/84
Fax 056 / 22 95 90

Wir sind ein auf Vermessungsdienstleistungen spe-
zialisiertes Büro mittlerer Grösse und suchen auf
Frühjahr 1991 oder nach Übereinkunft

Vermessungszeichner/in

Wir stellen uns unsere zukünftige Mitarbeiterin oder
unseren zukünftigen Mitarbeiter als vielseitig inter-
essierten Menschen vor, dem es Freude bereitet,
sich fachlich in einem breiten Spektrum von Gebie-
ten und Methoden zu bewegen.

Sie sollten auch bereit sein, aktiv in fachlichen und
betrieblichen Fragen mitzureden. Wir bieten Ihnen
attraktive Anstellungsbedingungen sowie einen
zeitgemässen Lohn mit Erfolgsbeteiligung.

Bewerberinnen oder Bewerbern mit wenig Berufs-
erfahrung sichern wir eine gründliche Ausbildung
und Einarbeitung zu.

Rufen Sie uns an (Herrn H. Heri verlangen) oder
schicken Sie uns Ihre Bewerbungsunterlagen. Wir
danken Ihnen für Ihr Interesse.



Stadt Winterthur

Wir suchen per sofort oder nach Vereinbarung eine/n

VermessungszeichnerIn

für die zeichnerische Bearbeitung von Aufgaben in der
Erschliessungs-, Siedlungs- und Landschaftsplanung.
Mitwirkung im Bereich Planungsgrundlagen, Statistik,
EDV und evtl. Prüfung von Baugesuchen.

Wir bieten zeitgemässe Anstellungsbedingungen im
Rahmen der städtischen Besoldungsverordnung.

Wenn Sie sich für diese Stelle interessieren, rufen Sie
uns an, oder senden Sie Ihre Bewerbung mit den
üblichen Unterlagen an:

Stadt Winterthur

Departement Bau

Stadtplanung

Technikumstrasse 81, 8402 Winterthur

Telefonische Auskünfte erteilt Ihnen gerne
Herr H. Degen, Stadtplaner, Telefon 052 / 84 54 62.



Für das kantonale Vermessungsamt in Solothurn suchen wir infolge Pensionierung des bisherigen Stelleninhabers einen/eine

Leiter/Leiterin Triangulation

Aufgabenbereich: Unterhalt der Triangulation 4. Ordnung und des Kantonalen Nivellementsnetzes, Feld- und Büroarbeit, Meldewesen.

Wahlvoraussetzungen: Vermessungsingenieur HTL evtl. Fachausweis als Vermessungstechniker. Erwünscht ist Erfahrung in der Fixpunktvermessung.

Wir bieten: Einführung durch den bisherigen Stelleninhaber; selbständige Aufgabe in kleinem Arbeitsteam; zeitgemässe Besoldungs- und Anstellungsbedingungen; gleitende Arbeitszeit.

Der Stellenantritt ist auf den 1. Juli 1991 vorgesehen. Eine Wahl setzt die Bereitschaft voraus, im Kanton Solothurn Wohnsitz zu nehmen.

Weitere Auskünfte erteilt Herr P. von Däniken, Kantonsgeometer, Telefon 065 / 21 75 92. Anmeldungen mit Lebenslauf, Foto und Ausweisen über die Ausbildung und bisherige berufliche Tätigkeit sind bis zum 15. Januar 1991 dem kantonalen Personalamt, Rathaus, 4500 Solothurn, einzureichen.



Le Service du cadastre et du registre foncier

cherche à engager, pour une date
à convenir:

dessinateur géomètre (avec CFC)

aimant le travail de bureau, ayant du goût pour le traitement graphique interactif et étant capable d'organiser son travail de manière indépendante.

L'activité consiste dans la gestion d'une base de données cadastrale (introduction nouvelles mensurations, mutations, extractions, etc.).

Une formation sera assurée par l'employeur.

Offres au Service du cadastre et du registre foncier, av. de l'Université 3, 1014 Lausanne.

Renseignements auprès de M. H. Olivier, chef de la division mensuration cadastrale, téléphone (021) 44 82 32.

K I P

KNOBLAUCH INGENIEURE UND PLANER

Dipl. Ing. ETH/SIA, pat. Ing. Geometer
5610 Wohlen 5630 Muri

Wir suchen für unsere Abteilung Vermessung einen

Abteilungsleiter Neuvermessungen

Wir bieten:

- eine interessante und weitgehend selbständige Tätigkeit
- modernste Arbeitsmittel (CAD)
- gleitende Arbeitszeit
- gute Anstellungsbedingungen

Wir erwarten:

- eine Grundausbildung als Zeichner
- angenehme Umgangsformen
- Idealalter: 25 bis 35 Jahre

Wir freuen uns auf Ihren Anruf

KNOBLAUCH INGENIEURE UND PLANER, 5610 WOHLLEN
Telefon (057) 22 35 35 H.P. Knoblauch

Baulandumlegungen
Güterzusammenlegungen
Meliorationen
Umweltechnik
Strassenbau
Kanalisations
Wasserversorgungen
Bauverwaltungen
Überbauungspläne
Erschliessungsplanungen
Baubestechungen
Lärmschutz
Vermessungen
Quartierplanungen
Leitungskataster



Wir suchen per sofort oder nach Übereinkunft für
unser Büro in Ilanz

1 Vermessungsingenieur HTL

Wir bearbeiten Projekte in den Bereichen amtliche und private Vermessung, Leitungskataster, allgemeiner Tiefbau, Melioration und Planung mit den modernsten technischen Hilfsmitteln.

Wenn Sie an einem Arbeitsplatz mitten im Bündner Oberland (Nähe Flims, Laax, Falera) in einem leistungsfähigen und jungen Team interessiert sind, rufen Sie uns zu einer ersten persönlichen Kontaktnahme an oder senden Sie Ihre Bewerbungsunterlagen an

Ingenieurbüro Cavigelli und Partner



Via Santeri 231 C
7130 Ilanz
Telefon 086 / 2 42 22

Zweigbüro:
Casa Postigliun
7180 Disentis / Mustér
Telefon 086 / 7 49 09

EINE HERAUSFORDERUNG

Wir sind ein zukunftsorientiertes, dynamisches und vielseitig tätiges Ingenieurbüro im Kt. Bern mit anspruchsvollen Aufträgen. Für einen jüngeren Ingenieur bietet sich eine einmalige Chance als

Projektleiter

für die Bereiche GIS, LIS, Leitungsinformationssysteme und Realisierung RAV.

- SIE**
- sind Kultur-/Vermessungsingenieur ETH oder Vermessungsingenieur HTL
 - begeistern sich für innovative Projekte und den Weiterausbau unserer EDV-Systeme
 - suchen die Topstelle mit entsprechenden Anstellungsbedingungen
- WIR**
- sind ein tolles Team mit Kameradschaft
 - freuen uns über Ihre Bereitschaft, sich der neuen Herausforderung zu stellen
 - erwarten gerne Ihre Bewerbung und sichern absolute Diskretion zu

Offerten unter Chiffre 1021 bitte an SIGWERB AG, Industriestrasse 447, 5616 Meisterschwanden.

Notre bureau est situé au milieu du Seeland Bernois. Nous travaillons, des deux côtés de la limite linguistique, en mensuration, conservation, génie rural et génie civil.

Pour compléter notre team expérimenté, nous cherchons (homme ou femme):

dessinateur-géomètre technicien-géomètre

pour une collaboration dans tous les travaux de mensuration, ainsi qu'un:

ingénieur-géomètre comme systemmanager

- gérance de notre système informatique du territoire (ADALIN)
- gérance d'autres types de hard- et software
- volonté de se perfectionner dans les systèmes d'exploitation et software spécifique
- collaboration dans nouvelles mensurations et conservation du cadastre
- éventuellement comme candidat-géomètre

Nous nous réjouissons de recevoir votre coup de téléphone ou votre lettre.

Albert Lüscher, ingénieur-géomètre
Brühlzelgliweg 13, 3232 Anet, tél. 032/83 19 65



KANTON THURGAU VERMESSUNGSAMT

Der Kanton Thurgau – Ihr neues Tätigkeitsgebiet?

Lage und Entwicklung unseres Kantons bieten den Menschen einen Lebensraum mit vielen Vorzügen – und unserem Amt eine Palette vielseitiger und interessanter Aufgaben.

Da der bisherige Stelleninhaber auf Bundesebene eine neue Aufgabe übernimmt, steht Ihnen die Gelegenheit offen, sich als

Stellvertreterin oder Stellvertreter des Kantonsgeometers

unserem kleinen Team anzuschliessen. In dieser Funktion sind Sie verantwortlich für die Einführung neuer EDV-Systeme sowie für die Verifikation und Nachführung von amtlichen Vermessungen.

Wenn Sie nach dem Studium als **Kultur- oder Vermessungsingenieur** das **Eidg. Patent für Ing.-Geometer** erworben haben, einige Jahre Berufspraxis vorweisen können und bereit sind, sich in dieser verantwortungsvollen Kaderaufgabe gezielt weiterzubilden, dann freuen wir uns, mit Ihnen ins Gespräch zu kommen.

Unser Kantonsgeometer, **Ernst Rickenmann**, Telefon **054/24 24 14** ist gerne bereit, Sie noch weiter zu informieren.

Ihre handschriftliche Bewerbung mit den üblichen Unterlagen senden Sie bitte an das **Personalamt des Kantons Thurgau, Oberstadtstrasse 4, 8500 Frauenfeld**.



Berufsbegleitender **WEITERBILDUNGS-**
KURS 1991 auf CAD. Für interessierte
VERMESSUNGSFACHLEUTE stehen in
unseren modernen Büros genügend
CAD-Systeme zum Einsatz bereit.
Auskunft erteilt Chr. Schenkel.



8006 Zürich

Nelkenstr. 9 01 / 361 07 00
Telefax 01 / 361 56 48

Modern ausgerüstetes Ingenieurbüro im Tessin sucht

Vermessungsingenieur HTL

(evtl. mit Spezialisierung in EDV)

Vermessungstechniker

oder

jungen Vermessungsingenieur ETH

für Aufgaben in den Bereichen:

- Neuvermessung
- Ing. Vermessung
- LIS

Offerten an:

Ingenieurbüro A. Gisi

via Lugano 2a, 6924 Sorengo, tel. 091 / 57 39 77

Nussbaum Ingénieur Géomètre S.A. cherche,
de suite ou à convenir,

Technicien-Géomètre

et

Dessinateur-Géomètre

pour travaux variés de terrain et de bureau. Horaire variable, petite équipe, équipements modernes.

Adresser offre ou téléphoner à R. Nussbaum, Ingénieur Géomètre S.A., Rte de Neuchâtel 5, 2072 Saint-Blaise (NE), tél. 038/33 25 85.



Notre société à caractère multidisciplinaire, très bien équipée en moyens informatiques, cherche un(e)

Ingénieur expérimenté en informatique

de formation de base en mensuration ou informatique, ou formation jugée équivalente.

Cette personne sera chargée de l'administration de nos systèmes (Mini-Unix, PC, MAC, Réseau) et du soutien de nos utilisateurs. Elle collaborera à divers projets en relation avec des systèmes d'information du territoire.

Nous vous offrons un cadre de travail et une ambiance très agréable. Pour de plus amples renseignements, adressez-vous à M. F. Grin ou M. J.-L. Horisberger ou envoyez votre dossier directement à

Bernoux & Cherbuin, Ingénieurs-conseils SA
avenue du Casino 45, 1820 Montreux
(021) 963 50 11

L P W Affoltern a.A.

Wir schaffen für einen

Vermessungsingenieur HTL

eine neue Stelle mit den Verantwortungsbereichen

Ingenieurvermessung EDV (Betreuung und Ausbau)

Im Knonauseramt zwischen Zug und Zürich arbeiten Sie in modern eingerichteten Büros in Bahnhofnähe mit einem aufgestellten Vermesserteam.

Ihre Antwort freut uns

Leckebusch, Püntener + Werder Ingenieur- und Vermessungsbüro

Obstgartenstrasse 12

8910 Affoltern a.A.

Telefon 01 / 761 38 41



DEPARTEMENT DE L'AGRICULTURE

Par suite de démission du titulaire, un poste de

Technicien-Géomètre

est à repourvoir à l'Office cantonal des améliorations foncières, à Neuchâtel.

Activité:

Collaboration aux travaux de remaniement parcellaire et d'améliorations foncières en général.

Conditions requises:

- certificat de technicien-géomètre,
- esprit d'initiative et de responsabilité.

Obligations et traitement: légaux.

Entrée en fonction: printemps 1991 ou à convenir.

Renseignements complémentaires:

Office cantonal des améliorations foncières, rue du Château 19, 2001 Neuchâtel, tél. 038 / 22 36 43 - 44 - 45.

Les places mises au concours dans l'Administration cantonale sont ouvertes indifféremment aux femmes et aux hommes.

Les offres de services manuscrites, accompagnées d'un curriculum vitae, ainsi que des copies de diplômes et de certificats, doivent être adressées, au Service du personnel de l'Etat, rue du Musée 1, Case postale 563, 2001 Neuchâtel, **jusqu'au 25 janvier 1991.**