

Zeitschrift: Vermessung, Photogrammetrie, Kulturtechnik : VPK = Mensuration, photogrammétrie, génie rural

Herausgeber: Schweizerischer Verein für Vermessung und Kulturtechnik (SVVK) = Société suisse des mensurations et améliorations foncières (SSMAF)

Band: 87 (1989)

Heft: 1: Lebensraum Bodensee = L'espace vital du lac de Constance

Werbung

Nutzungsbedingungen

Die ETH-Bibliothek ist die Anbieterin der digitalisierten Zeitschriften auf E-Periodica. Sie besitzt keine Urheberrechte an den Zeitschriften und ist nicht verantwortlich für deren Inhalte. Die Rechte liegen in der Regel bei den Herausgebern beziehungsweise den externen Rechteinhabern. Das Veröffentlichen von Bildern in Print- und Online-Publikationen sowie auf Social Media-Kanälen oder Webseiten ist nur mit vorheriger Genehmigung der Rechteinhaber erlaubt. [Mehr erfahren](#)

Conditions d'utilisation

L'ETH Library est le fournisseur des revues numérisées. Elle ne détient aucun droit d'auteur sur les revues et n'est pas responsable de leur contenu. En règle générale, les droits sont détenus par les éditeurs ou les détenteurs de droits externes. La reproduction d'images dans des publications imprimées ou en ligne ainsi que sur des canaux de médias sociaux ou des sites web n'est autorisée qu'avec l'accord préalable des détenteurs des droits. [En savoir plus](#)

Terms of use

The ETH Library is the provider of the digitised journals. It does not own any copyrights to the journals and is not responsible for their content. The rights usually lie with the publishers or the external rights holders. Publishing images in print and online publications, as well as on social media channels or websites, is only permitted with the prior consent of the rights holders. [Find out more](#)

Download PDF: 22.01.2026

ETH-Bibliothek Zürich, E-Periodica, <https://www.e-periodica.ch>



Wer die genauesten Theodolite des Weltmarktes baut, muss noch genauere Prüfmethoden schaffen: Keine einfache Sache, wenn man sich schon mit den Standard-Instrumenten an den Grenzen des technisch Machbaren bewegt. Mit dieser ersten vollautomatischen Theodolitprüfmaschine Wild TPM1, die aussieht wie ein gigantischer Theodolit, ist Wild Heerbrugg auch hier der Zeit voraus. Hier wird gerade bei einem Wild T1000 die Winkelmessgenauigkeit in allen Fernrohrstellungen kontrolliert.

zu 14 km in 0,8 Sekunden auf 5 mm + 1 ppm genau und Winkel auf 0,15 mgon bestimmen. Er kann mit Wild T1000/DIOR3002 an schwer oder nicht zugänglichen Objekten (z.B. in Steinbrüchen) ohne jeglichen Reflektor auf den Zentimeter genau Mass nehmen. Er kann mit Wild T1600/DI2000 (Gesamtgewicht nur 6,5 kg) die Höhe einer Brücke aus 500 m Entfernung auf einen Millimeter genau messen! Dazu kann er eingebaute COGO-Rechenfunktionen ebenso nutzen wie die Softwarepakete der GRE-Programmsammlung PROFIS. Nicht zu unterschätzen für die tägliche Praxis ist auch das Zubehör zu diesen Theodoliten, wie Steilsichtprisma, Laserokular, nordsuchender Kreisel und Vorsatzlinsen etc. Es erleichtert den Einsatz der Instrumente bei speziellen Vermessungsaufgaben auf der Baustelle und in der Industrie. Die meisten Zubehörteile sind mit denen der optomechanischen Wild-Theodolite identisch und können auch bei elektronischen Theodoliten verwendet werden. Das gilt ebenso für die älteren Infrarot-Distanzmessgeräte Distomat: D14- und D15-Modelle lassen sich problemlos aufsetzen.

Logistik nicht vernachlässigen

Viele Vermessungsbüros und Vermessungsspezialisten in grösseren Ingenieurbaufirmen erkennen in einem solchen modularen Konzept aber noch ganz andere Vorteile. Sie lassen sich unter dem Begriff «Logistik» zusammenfassen.

Je nach Aufgabe stellt sich das Vermessungsteam aus einem Grundsortiment die bestgeeignete Ausrüstung zusammen: für eine Strassenabsteckung, bei der normale Genauigkeit reicht, z.B. einen Theodoliten T1000 (1 mgon) und einen Distomat DI1000 mit – (5 mm + 5 ppm) Genauigkeit, für eine Katastermessung einen T1600 (0,5 mgon) mit einem DI5S (3 mm + 2 ppm), für eine Deformationsmessung an einer Stau-mauer einen T2002 (0,15 mgon) mit einem DI2000 (1 mm + 1 ppm) – es gibt 30 verschiedene Kombinationsmöglichkeiten. Da jedes Modul sowohl individuell voll funktionsfähig ist und auch gemeinsam maximale Leistung erbringt, lassen sich die Kosten für Eranschaffung und Weiterausbau niedrig halten. «Und wenn einmal ein Modul zum Service muss, fehlt nicht gleich der gesamte Tachymeter. Auch wenn ein neuer Theodolit oder ein neuer Distomat mit weiterverbesserten Eigenschaften auf den Markt kommt, brauche ich nur diesen Winkel- bzw. Distanzmessteil neu anzuschaffen und bin immer an der Spitze der Technologie», meint John Hawks, Vermessungschef bei einem grossen international tätigen Ingenieurbüro. Hans Rudolf Schwendener kann dem nur zustimmen.

Neu: motorisierte Theodolite zur automatisierten Messung

Die jüngste Generation der elektronischen Wild-Theodolite stellen die drei Modelle der Serie Wild TM3000 dar (Winkelmessgenauigkeit 0,15 mgon). Sie verfügen über motorisierte Antriebe in der X/Y/Z-Achse und motorisierte Fokussiertriebe. Das Modell Wild TM3000D ist für die Kombination mit einem Distomat ausgelegt und bietet grosse Vorteile für die Überwachung von Rutschgebiete-

ten sowie für Deformationsmessungen an grossen Ingenieurbauwerken. An das Modell TM3000L lässt sich ein Laser anschliessen, der mit hoher Präzision auf das Messobjekt einen Lichtpunkt projiziert, welcher von einem anderen Theodolit aus in berührungsloser Messung genau angezielt werden kann. Wird dabei das Modell Wild TM3000V mit eingebauter CCD-Videokamera verwendet, so lässt sich diese Zielpunkteinstellung und Messung automatisieren: Weit mehr als hundert Punkte können so in einer Stunde vermessen werden. Das ist ideal für die Vermessung von Flugzeugen, grossen Parabolantennen usw. oder für die genaueste Kalibrierung von Industrierobotern. Innerhalb des Theodolit-Messsystems Wild ATMS gestatten diese TM3000 Modelle eine weitgehend automatisierte und berührungslose Vermessung nach vorgegebenem Programmablauf.

Wild Leitz (Schweiz) AG
Forchstrasse 158, CH-8032 Zürich

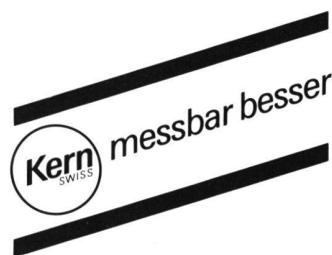
Wir sind umgezogen

Um einen noch reibungsloseren Ablauf zu erreichen, haben wir unsere Ausstellung vom Seilergraben 61 in Zürich neu an unseren Hauptsitz nach Urdorf verlegt.

Von dieser Massnahme ist auch unsere Werbeabteilung betroffen.

Wir bitten Sie, ab sofort sämtliche Korrespondenz zu richten an:

Grab + Wildi AG
Stationsstrasse 49, 8902 Urdorf ZH
Tel. 01 / 734 30 33, Telex 827 840 LKU
Fax 01 / 734 02 20



Kennen Sie INFOCAM – unser graphisch-interaktives Geo-Informationssystem? Für die technische Verkaufsunterstützung dieses neuen Systems, die Beratung und Instruktion der bestehenden und potentiellen Kundschaft suchen wir einen

Systemingenieur

Das Tätigkeitsgebiet umfasst herausfordernde und vielseitige Aufgaben wie:

- Planen und Realisieren von Verkaufs-Aktivitäten
- Beratung der bestehenden und potentiellen Kundschaft
- Teilnahme an Fachaussstellungen
- Erstellen von Schulungsunterlagen und Mitarbeit bei Schulungskursen

Voraussetzungen für eine erfolgreiche Tätigkeit sind ein abgeschlossenes Studium als

Vermessungsingenieur

Kenntnisse in Informatik, Freude am Reisen und Englisch- und/oder Französischkenntnisse. Sind Sie interessiert? Dann freuen wir uns auf Ihren Anruf. Herr H.P. Koch, Personalabteilung, gibt Ihnen gerne weitere Auskünfte.

KERN & CO. AG
CH-5001 Aarau, Schweiz
Optik, Elektronik, Feinmechanik
Telefon 064 / 26 45 21

Scannen nach Plan

Lassen Sie Ihre Pläne bei uns scannen!
Wir besitzen nicht nur den richtigen Scanner, sondern auch die richtigen Spezialisten.

- maximale Plangröße: 104 x 104 cm
- Rasterauflösung: 1'000 Pixel/inch

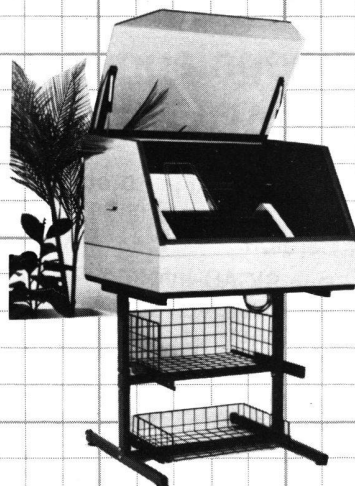
Wir bieten Ihnen 3 Dienstleistungsstufen an:

1. Scannen (zu Rasterpunkten)
2. Vektorisieren (Rasterpunkte zu Linien)
3. Editieren (manuell nachbearbeiten)

...und den Datenträger bestimmen Sie!
Wir scannen nicht nur nach Plan, sondern auch nach Budget und Ihrem EDV-Konzept!
Setzen Sie sich mit uns in Verbindung, wir beraten Sie gerne.

CAD-Rechenzentrum AG
Baslerstrasse 96
4123 Allschwil
Telefon 061-63 22 65

Gönnen Sie sich die Ruhe!



Schallschluckhauben für alle gängigen Drucker- und PC-Modelle



Generalvertretung:

GRAB + WILD AG

Stationsstr. 49

8902 Urdorf ZH

Tel. 01/734 30 33

Telex 827840 LKU

Fax 01/734 02 20

Vermessungszeichner-Team

übernimmt sämtliche Zeichnungsarbeiten auf dem Gebiet **Leitungskataster**

- Enorm günstiger Stundenansatz oder Pauschale
- Namhafte Referenzen aus Zusammenarbeiten seit 1968 in der ganzen Deutschschweiz

KURT SAUTER
TECHNISCHES BÜRO
LEITUNGSKATASTER

8640 Rapperswil, Telefon 055/27 62 46

8001 Zürich, Telefon 01/252 56 74

Zu verkaufen

Digitalisiertisch 98 x 128 cm

Marke COMLOT SERIES 7000
HOUSTON INSTRUMENTS

Auflösung 0,025 mm
RS 232 Anschluss / Seriell

Neupreis Fr. 18000.- / heute günstig!

Telefon 081 / 81 37 37

SIEMENS-ALBIS

SICAD – SIEMENS-Computer-Aided-Design

SIEMENS ist in Europa einer der bedeutendsten Hersteller von computer-unterstützten Systemen für das Vermessungswesen und den Versorgungsbereich.

Das SICAD-Informationssystem unterstützt den Anwender

- bei der digitalen Erfassung und der interaktiven Fortführung von Karten und Plänen
- beim Speichern von geographischen Daten und Sachdaten

und enthält Funktionen für

- das Vermessungswesen
- thematische Karten
- Güterzusammenlegung
- Energieversorgung

Diese Computer-Anwendung verlangt eine personelle Verstärkung unserer Vertriebsorganisation.

Wenn Sie sich angesprochen fühlen, bei uns als

Vermessungsingenieur

im **Verkauf** oder in der **Beratung/Entwicklung**

die fachtechnische/vertriebliche Verantwortung für unsere kundenspezifischen Lösungen zu übernehmen, und Sie die persönlichen Voraussetzungen für diese anspruchsvolle Aufgabe erfüllen, so bieten wir Ihnen die Chance, einen entscheidenden Schritt in Ihrer persönlichen Entwicklung zu vollziehen.

Ihre Bewerbung oder Ihren Telefonanruf behandeln wir selbstverständlich mit der notwendigen Diskretion. Bitte wenden Sie sich an Herrn Stadler von der Personalabteilung, Durchwahl 01/495 53 89.

Siemens-Albis AG, Freilagerstrasse 40,
8047 Zürich, Tel. 01/495 31 11 (Zentrale)

I/3119

Zur Ergänzung meines Teams suche ich einen einsatzfreudigen, an EDV interessierten

Vermessungszeichner

für Nachführungs- und Neuvermessungsarbeiten.
Ihre Bewerbung richten Sie an:

Ingenieur- und Vermessungsbüro
B. Frick, dipl. Ing. ETH/SIA
Feldweg 25

8134 ADLISWIL
Telefon 01/710 91 11

BUREAU TECHNIQUE

J.-M. GRELLET – M. NICKL

Route de St-Cergue 23 – 1260 NYON

Tél. 022 / 61 17 42

cherche pour travaux de mensuration et de conservation

1 ingénieur-géomètre ETS

Possibilités de perfectionnement sur station informatique.

Entrée immédiate ou à convenir.

Offres avec CV et prétentions de salaire.



**Gas-, Wasser- und
Fernwärmeversorgung
der Stadt Bern**



Stadt Bern
Stadtbetriebe

Zeichnen Sie den Berner Untergrund.

Als

Zeichner/in

der Fachrichtungen Vermessung, Hoch-, Tief- oder Maschinenbau unterstützen Sie unser kleines Team in der Rohrnetzabteilung. Sie führen Situations-, Übersichts- und Werkleitungspläne nach und arbeiten bei der Einmessung und Markierung mit. Weiter kontrollieren Sie Planarbeiten von Dritten.

Einem aufgeschlossenen und initiativen Mitarbeiter bieten wir zudem die Möglichkeit, beim Einstieg ins CAD-Zeitalter mitzuwirken.

Für Fragen steht Ihnen Herr Affolter (Telefon 031 / 46 12 55) gerne zur Verfügung.

Stellenantritt nach Vereinbarung.

Ihre handschriftliche Bewerbung mit den üblichen Unterlagen senden Sie bitte an die Direktion der Gas-, Wasser- und Fernwärmeversorgung der Stadt Bern, Schwarztorstrasse 71, Postfach 2654, 3001 Bern.

Wir suchen
einen zuverlässigen und initiativen

Vermessungsingenieur HTL

oder

Vermessungstechniker

für anspruchsvolle Vermessungs- und
Absteckungsarbeiten.

Gerne erwarten wir Ihre schriftliche
oder telefonische Bewerbung.

Vermessungsbüro Paul Kasper

Kirchgasse 7 (Stadthaus)
8302 Kloten
Telefon 01 / 813 42 77



J. CAFLISCH + PARTNER

DIPL. INGENIEURE ETH / SIA

Eine anspruchsvolle Aufgabe wartet auf Sie:
Wir suchen einen Kultur- oder Vermessungs-
ingenieur als

Leiter der EDV-Abteilung

Aufgabenbereich: EDV-System-Betreuung
und -Weiterentwicklung und Leitung der
EDV-Produktion.

Für die Bearbeitung von Leitungskatastern
suchen wir zudem

2 Zeichnerinnen oder Zeichner

Haben Sie Lust, in einem kollegialen Team von
Fachleuten an interessanten und langfristigen
Aufgaben mitzuarbeiten? Rufen Sie uns an, wir
geben Ihnen gerne Auskunft über die
vorgesehene Tätigkeit und die weiteren Details.

J. Caflisch + Partner
Ingenieur- und Vermessungsbüro
8805 Richterswil

Vielseitigkeit – Ihr Vorteil!



**STADT-
VERMESSUNGSAMT
ZÜRICH**

sucht in junges Team

Vermessungszeichner(in)

mit grossem Interesse an der EDV.

Ihre Tätigkeit ist vielseitig und anspruchs-
voll. Sie arbeiten mit modernsten Mitteln im
Vermessungsbereich.

Interessiert Sie diese Tätigkeit und möchten
Sie Neues dazulernen? Dann rufen Sie
uns doch an.

Frau A. Brunner gibt Ihnen gerne detail-
lierte Informationen. Telefon 01/216 42 47.

INGENIEURVERMESSUNG

Wir planen, bauen und überwachen zukunftsorientierte Projekte. Unsere interdisziplinäre Planung und gut ausgebaute Informatik erlauben uns, immer wieder neue Ziele zu verfolgen.

Vermessungsingenieur HTL

Als vielseitiger Vermessungsingenieur – nach Möglichkeit mit einigen Jahren Praxis – sind Sie für die Organisation, Arbeitsplanung und Durchführung unserer anspruchsvollen Vermessungsaufträge, wie Grundlagen-, Bau-, Tunnel- und Spezialvermessungen, zuständig. Zudem beraten Sie unsere Bauingenieure in vermessungstechnischen Fragen.

Ein kleines Team mit modernsten Mess- und Auswertegeräten (CAD) unterstützt Sie bei Ihren Aufgaben.

Fühlen Sie sich angesprochen oder möchten Sie noch mehr Informationen, dann melden Sie sich bei unserem Herrn H. Widmer oder senden uns Ihre Bewerbung.

Basler & Hofmann

Ingenieure und Planer AG
CH-8029 Zürich Forchstrasse 395
Tel. 01/55 11 22 Telex 58 665 bhz ch

Ingenieurbüro am Zürichsee sucht einsatzfreudigen

Vermessungstechniker FA und Vermessungszeichner

für Nachführungsarbeiten in der amtlichen Vermessung, Bauvermessungen, Leitungskataster und Mithilfe bei Meliorationen.

Wenn Sie an einer abwechslungsreichen, vielseitigen und entwicklungsfähigen Stelle in Feld und Büro Interesse haben, erwarten wir gerne Ihren Anruf oder Ihre Bewerbung.

Corrodi, Pfenninger und Kuprecht
Ingenieurbüro AG, 8712 Stäfa, Tel. 01 / 926 51 44

L'ÉCOLE POLYTECHNIQUE FÉDÉRALE DE LAUSANNE

cherche pour son Laboratoire de photogrammétrie

un ingénieur du génie rural et géomètre

pour collaboration dans l'enseignement et la recherche dans le domaine de la photogrammétrie et des systèmes d'information du territoire. L'intéressé participera tout particulièrement à un projet de recherche axé sur l'élaboration d'un cadastre souterrain, en recourant aux techniques de mesures photogrammétriques et aux procédés de traitement digital d'image.

Le candidat aura la possibilité de faire une thèse de doctorat et de travailler au sein d'une équipe de jeunes chercheurs motivés.

Exigences: diplôme EPF ou titre équivalent en génie rural, mensuration ou domaines apparentés, avec de bonnes connaissances dans le traitement des données électroniques.

Entrée en fonction: de suite ou à convenir.

Les offres de services, accompagnées d'un curriculum vitae détaillé et des copies de certificats, sont à adresser au **Service du personnel de l'EPF-Lausanne, Ecublens, CH-1015 Lausanne.**

Zur Ergänzung unserer
Vermessungsabteilung suchen wir auf
Frühjahr 1989

Vermessungsingenieur HTL dipl. Kulturingenieur ETH

als Kandidat für das Geometer-Patent

Aufgabenbereich:

- Katastererneuerungen
- Bauvermessungen
- EDV-Anwendung

Wir sind ein modern eingerichtetes Büro mit fortschrittlichen Anstellungsbedingungen und kollegialem Arbeitsklima.

Gerne erwarten wir Ihre schriftliche oder telefonische Bewerbung.

**Ing.- und Geometerbüro
Eggenberger + Co.**

9472 Grabs, Telefon 085 / 7 26 66

Für die Tiefbauabteilung unseres Ingenieurbüros suchen wir für sofort oder später

Zeichner Konstrukteur

Tätigkeitsbereich:

Bearbeitung von Quartierplänen und Ausübung des Baukontrollwesens. Mitarbeit bei der Projektierung und Bauleitung im TIEFBAU.

Anforderungsprofil:

Abschluss als Vermessungs- oder Tiefbauzeichner. Initiative und Organisationstalent. Geschick in der Anleitung von Lehrlingen. Zielstrebigkeit und Bereitschaft zur Weiterbildung.

Wir bieten Ihnen:

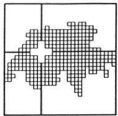
Entwicklungsfähige, anspruchsvolle Position, leistungsorientiertes Salär, angenehmes Arbeitsklima, Weiterbildungsmöglichkeiten in der Firma und durch externe Schulung. Möglichkeiten zum Besuch von Abendschulen in Zürich.

Vermessungszeichnern bieten wir die Möglichkeit zur Ausbildung in Projektierung und Bauleitung von Tiefbauarbeiten.

Diese Stelle eignet sich sowohl für einen jüngeren Bewerber, welcher die nötigen Erfahrungen bei uns erwerben kann wie auch für einen Bewerber mit entsprechenden Erfahrungen.

Für weitere Auskünfte rufen Sie bitte unseren Hr. Stolle an (01 / 932 33 00).

DIEBOLD AG Ingenieurbüro für Vermessung, Planung und Bauwesen
Giessereistrasse 1, 8620 WETZIKON 1



Vermessungsdirektion
Direction des
mensurations cadastrales
Direzione delle
misurazioni catastali

sucht per sofort
einen

Dipl. Ing. ETH oder Ingenieur HTL

Aufgaben:

Oberaufsicht über die Grundbuchvermessung und technische Vermessungsaufsicht in verschiedenen Kantonen. Bearbeitung von Spezialaufgaben aus dem Gebiet der amtlichen Vermessung.

Erfordernisse:

Eidg. Patent für Ingenieur-Geometer oder Geometer-Kandidat.
Sprachen: Deutsch; Französisch oder Italienischkenntnisse erwünscht.

Befristete Anstellung für ca. 2 Jahre.

Bewerbungen sind an die Eidg. Vermessungsdirektion, 3003 Bern, zu richten.

Wohnen und arbeiten im

Appenzellerland.

Wir sind ein junges, modernes
Vermessungsbüro mit vielseitigem
Tätigkeitsbereich im Kanton Appenzell
Ausserrhodon.

Zur Verstärkung unseres Teams suchen wir

Vermessungsingenieur HTL Vermessungstechniker FA Vermessungszeichner

Auch Damen sind uns sehr willkommen.

Wir freuen uns auf Ihre schriftliche oder
telefonische Bewerbung.



WERNER FRISCHKNECHT
INGENIEUR- + VERMESSUNGSBÜRO

dipl. Ing. ETH/SIA und Grundbuchgeometer
Sonnenfeldstrasse 2 9100 Herisau Telefon 071 5115 65

BUREAU TECHNIQUE
J.-M. GRELLET – M. NICKL
Route de St-Cergue 23 – 1260 NYON
Tél. 022 / 61 17 42

cherche pour travaux divers de conservation

1 dessinateur-géomètre avec CFC

Entrée immédiate ou à convenir.
Offres avec CV et prétentions de salaire.

Wir suchen

Vermessungszeichner/in

für anspruchsvolle vermessungstechnische
Arbeiten in den Bereichen Amtliche Vermessung,
Bauvermessung und Leitungskataster.

Wir sind ein mittelgrosses Büro im Knonaeramt.

Leckebusch, Püntener + Werder
Ingenieur- und Vermessungsbüro
Obstgartenstrasse 12
8910 Affoltern a. A.
Telefon 01 / 761 38 41

Bureau technique cherche pour entrée
de suite ou à convenir un(e)

Dessinateur(trice)-géomètre

et un(e)

Technicien(ne) géomètre

Possibilité de travail à temps complet ou
partiel.

Bureau Olivier RENAUD
3, chemin du Manoir
1009 Pully, téléphone (021) 28 75 20

Bureau d'ingénieur-géomètre cherche

Dessinateur-géomètre

polyvalent pour divers travaux de terrain et de
bureau (conservation, mensuration, génie rural
et tous travaux en rapport avec la profession).
Entrée en fonction: 1er avril 1989 ou à convenir.

Faire offres à:

L.-E. ROSSIER, Ingénieur-géomètre
chemin du Mont-Blanc 9
1170 AUBONNE, Tél. 021 / 808 57 77

Was verbindet Sie mit der Ost- schweiz oder dem Bündnerland?

Ein modern eingerichtetes Bauingenieurunter-
nehmen mit solidem Auftragsbestand, das in
der Beratung, Planung und Bauleitung tätig ist,
sucht einen jüngeren, initiativen und zuverlässi-
gen **Ingenieur ETH/HTL**.

Lieben Sie es, neue Ideen zu verwirklichen?

In einem interdisziplinären Arbeiterteam ha-
ben Sie durch Ihr kreatives Denken und innova-
tives Handeln die Möglichkeit, Ihre Ideen zu ver-
wirklichen. Mit der Ausführung Ihrer neuen Tä-
tigkeit werden Sie sich jederzeit identifizieren
können, und diese Eigenschaft wird die Grund-
lage Ihres beruflichen Erfolges sein.

Nebst den fortschrittlichen und lukrativen An-
stellungsbedingungen mit gut ausgebauten So-
zialleistungen bieten wir Ihnen einen grossen
Spielraum für **Eigeninitiative** und **Kreativität**.

Unser Herr Lippuner, Tel. 085 / 7 37 33 oder
9 41 59 erwartet gerne Ihre schriftliche Bewer-
bung oder Ihren Anruf.



Uli Lippuner AG

9472 Grabs
7304 Maienfeld

Haus Linde
Winkel 142

085 / 7 37 33
085 / 9 41 59



Meliorations- und Vermessungsamt des Kantons Zürich

Beim Meliorations- und Vermessungsamt des Kan-
tons Zürich ist sofort oder nach Vereinbarung die
Stelle eines

Tiefbau- oder Vermessungszeichners

zu besetzen.

Aufgaben:

- Technische und administrative Bearbeitung land-
wirtschaftlicher Tiefbauprojekte
- Erstellen von Projekt- und Ausführungsplänen
- Kontrolle über Unterhalt und Zweckentfremdung
ausgeführter Bauten.

Anforderungen:

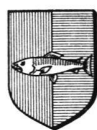
- Abgeschlossene Lehre
- Seditive und sorgfältige Arbeitsweise.

Wir bieten:

- Interessante Tätigkeit mit Innen- und Aussendienst
- Zeitgemässes Salär
- Angenehmes Arbeitsklima in kleinem Team
- Zentraler Arbeitsplatz, Nähe Hauptbahnhof.

Bewerbungen mit den üblichen Unterlagen sind an
den Chef des Meliorations- und Vermessungsamtes
des Kantons Zürich, Kaspar Escherhaus, 8090 Zü-
rich, einzureichen.

Nähere Auskünfte erteilt Telefon 01 / 259 27 56.



COMMUNE DE NYON SERVICE DES TRAVAUX

La Municipalité de la ville de Nyon met au concours le poste de

DESSINATEUR

Tâches:

Travaux de dessin, collaborer à l'établissement des projets routiers et éventuellement surveillance des chantiers

Exigences:

C.F.C. de dessinateur-géomètre ou génie-civil

Conditions:

Selon statut du personnel communal

Entrée en fonction:

1er janvier 1989 ou selon convenance

Tous renseignements relatifs à ce poste peuvent être obtenus auprès du chef du service des Travaux, M. B. Willi, téléphone (022) 61 38 81 interne 252, le matin avant 08.30 h.

Les offres manuscrites avec prétentions de salaire, accompagnées d'un curriculum vitae, d'une photographie et de copies de certificats sont à adresser à:

Municipalité de la commune de Nyon
Case postale 265 – 1260 NYON

LA MUNICIPALITE

Städtische Werke
Lenzburg



Wir suchen zur Mithilfe in unserem Katasterbüro

Zeichner(in)

Eine abgeschlossene Berufslehre ist nicht erforderlich, der (die) neue Mitarbeiter(in) wird in das neue Arbeitsgebiet eingeführt.

Neben der Beihilfe beim Eintrag von Werkleitungen in die Katasterpläne und deren Feldaufnahmen wird der (die) Zeichner(in) auch für leichtere Betriebsarbeiten eingesetzt.

Zeitgemässe Besoldung und fortschrittliche Sozialleistungen.

Angenehmes Arbeitsklima in kleinem Team.

Wenn Sie sich für diesen abwechslungsreichen Posten interessieren, erwarten wir Ihre schriftliche Bewerbung. Für Auskünfte steht Ihnen unser Herr Hauri gerne zur Verfügung.

Städtische Werke Lenzburg, Tel. 064 / 51 29 63



**La S.A. L'ENERGIE
DE L'OUEST-SUISSE (EOS)**

cherche

Dessinateur-Géomètre

pour son Service des lignes responsable de l'entretien et des projets de construction du plus grand réseau à haute tension de Suisse romande avec plus de 1000 km de lignes.

Notre futur dessinateur-géomètre travaillera directement avec un ingénieur-géomètre. Il sera notamment chargé d'un travail varié de mise à jour de plans et de relevés et prendra une part active dans la construction du nouveau réseau 380 kV.

Ce poste particulièrement intéressant conviendrait à un dessinateur-géomètre désireux d'apprendre à connaître un domaine relativement peu connu et de collaborer dans une petite équipe dans laquelle chacun doit compter.

Lieu de travail: **Lausanne**, avec déplacements fréquents en Suisse romande.

Place stable. Conditions de travail et avantages sociaux d'une grande entreprise électrique. Horaire de travail variable.

Prière d'adresser les offres de service manuscrites, avec curriculum vitae et copies de certificats au Service du personnel de la S.A. L'ENERGIE DE L'OUEST-SUISSE (EOS), place de la Gare 12, case postale 570, 1001 Lausanne.

Technische Verkaufsunterstützung und Beratung

sind eine wesentliche Voraussetzung für einen erfolgreichen Absatz unserer geodätischen Instrumente und Systeme. Damit wir unsere Kunden auch weiterhin optimal betreuen und beraten können, suchen wir zur Stärkung unserer Applikationsgruppe in der Geschäftseinheit Geodäsie einen

CONSULTING-/

APPLIKATIONS-INGENIEUR

Der ideale Kandidat hat einen Abschluss als **Vermessungs-Ingenieur ETH oder HTL**, ist kontaktfreudig, hat Freude am Reisen, denkt verkaufsorientiert und spricht/schreibt gut Englisch.

Sein vielfältiges Aufgabengebiet umfasst

- Applikationsberatung für das ganze Produktesortiment geodätische Instrumente und Systeme – insbesondere elektronische Theodolite/Tachymeter, Datenerfassung und GPS
- technische Betreuung von Kunden und Verkaufspersonal
- Erstellung von Produktdokumentationen
- Vorbereitung und Durchführung von Ausbildungskursen bei Kunden und Vertretern oder im Stammhaus
- Besuch von internationalen Fachveranstaltungen

Herr K. Grimm (Tel. 071/703379) gibt Ihnen gerne weitere Auskünfte über diese Stelle. Auf Ihre Bewerbung freut sich Herr R. Ducrey (Tel. 071/703025) vom Personaldienst.

Wild Heerbrugg AG ist ein Unternehmen des Wild Leitz Konzerns mit weltweit 8000 Mitarbeitern.

Wild Heerbrugg AG
CH-9435 Heerbrugg



Als Nachfolger des in wenigen Jahren zurücktretenden Seniorpartners suchen wir einen **qualifizierten, einsatzfreudigen**

dipl. Bau- oder Kulturingenieur ETH

mit einigen Jahren Berufserfahrung.

Sollten Sie Interesse an einer anspruchsvollen Führungsaufgabe haben und über das nötige Verhandlungsgeschick verfügen, erwartet Sie in unserem mittelgrossen Ingenieur- und Vermessungsbüro im Kanton Zürich ein vielseitiges Einsatzgebiet und ein gut eingearbeiteter Mitarbeiterstab.

Ihre handschriftliche Bewerbung erreicht uns über Chiffre 182, Diagonal Verlags AG, Täfernstrasse 2, 5405 Baden-Dättwil

FILIALLEITER

Für unsere Zweigniederlassung im Puschlav suchen wir einen initiativen

Kulturingenieur

mit Geometerpatent

der unsere neue Filiale in Brusio selbständig führt. Sie werden gründlich auf Ihre Aufgabe vorbereitet,

sowie einen

Vermessungszeichner

Italienischkenntnisse sind von Vorteil.

Plebani + Stieger, Ingenieur- und Vermessungsbüro
7522 La Punt, Telefon 082 / 7 15 74

Wir suchen
qualifizierte(n)

Vermessungszeichner/in

mit Praxis

Aufgabenbereich:

- Mehrzweckkataster
- Neuvermessung
- Nachführung

Gerne erwarten wir Ihre schriftliche oder telefonische Bewerbung.

Vermessungsbüro Paul Kasper

Kirchgasse 7 (Stadthaus)

8302 Kloten

Telefon 01 / 813 42 77

Bureau d'ingénieur et de mensuration dans ville de Suisse Romande cherche

Ing. dipl. EPF

de préférence possédant patente de géomètre off. s'intéressant à l'informatique, aux méthodes modernes de travail dans la profession, aux développements en cours ou en vue, faisant preuve d'initiative et d'esprit d'entreprise pour collaborer à la Direction du bureau et après temps d'introduction prendre la responsabilité d'un secteur d'activité.

Ecrire sous chiffre 185, Diagonal Verlags AG, Täfernstrasse 2, 5405 Baden-Dättwil

Bureau de mensuration et de technique municipale de Suisse romande (travaillant en français et en allemand) cherche pour date à convenir un(e)

Ingénieur E.T.S. ou Technicien-géomètre

qui serait responsable du choix du matériel, de la mise en exploitation et du développement des secteurs nouveaux suivants:

- Relevé de bâtiments en 3 dimensions (traitement informatisé)
- Cadastre polyvalent selon la REMO

Le même bureau cherche un(e)

Dessinateur(-rice)-Géomètre

Offre de service sous chiffre 186, Diagonal Verlags AG, Täfernstrasse 2, 5405 Baden-Dättwil



**Das Vermessungsamt
der Stadt Bern sucht**

Vermessungstechniker/-in

und

Vermessungszeichner/-in

Wenn Sie Freude hätten, in Bern zu arbeiten, richten Sie Ihre Bewerbung an das Vermessungsamt der Stadt Bern, Postfach 2731, 3001 Bern.

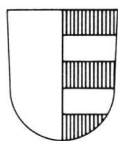
Für nähere Auskunft steht Ihnen der Stadtgeometer

G. Maulaz

gerne zur Verfügung

(Tel. 031/ 68 64 94)





STADT USTER

Für die Abteilung Vermessung suchen wir
per sofort oder nach Vereinbarung

Vermessungszeichner(in)

Unsere(n) neue(n) Mitarbeiter(in) erwartet ein
interessanter Arbeitsbereich, wie

- Nachführung der Grundbuchvermessung
- Neu- und Bauvermessung
- Leitungskataster
- Kataster-Erneuerung
- Arbeiten im Planungsbereich

Fortschrittliche Arbeitsbedingungen (Arbeits-
mittel, Besoldung, gleitende Arbeitszeit, usw.)
sind für uns selbstverständlich.

Für klärende Auskünfte steht Ihnen der
Abteilungschef Vermessung, Peter Oberholzer,
gerne zur Verfügung. Telefon 01/944 72 65.

Ihre Bewerbung mit Foto und Handschriftprobe
senden Sie bitte bis Ende Januar 1989
an den Stadtrat Uster, Stadthaus, 8610 Uster.

STADTRAT USTER

Zu verkaufen

ZEISS-DAHLTA 010 A Reduktionstachymeter 400^{gon}

Automat für direktes Ablesen von
 $D^{\text{hor}} + \Delta H$ an der Vertikallatte.
(Keine Gebrauchsspuren.)

Preis Fr. 3000.—

Telefon 01 / 748 09 14

Für mein Vermessungsbüro mit den Spezial-
arbeitsgebieten:

Deformationsmessungen an Staumauern, Viadukten und
anderen Bauten, sowie Rutsch- und Bauvermessungen
(keine Grundbuchvermessung)

suche ich einen

Vermessungs- oder Kulturingenieur

(wenn möglich mit Praxis)

Zu einem späteren Zeitpunkt besteht die Möglichkeit, mit
einem langjährigen Mitarbeiter, das Büro zu übernehmen.

Stellenantritt nach Vereinbarung (spätestens April 1989)

Urs Meier, dipl. Ing. ETH

via Vignascia 7, 6648 Minusio, tel. 093 / 33 56 66

Wir bieten Ihnen eine interessante Aufgabe,
bei der Sie Ihre Fähigkeiten auf dem Gebiet der

technischen Weiterbildung

voll entfalten können. Zur Ergänzung unseres
kleinen Teams in unserem Büro in Zürich
suchen wir einen weitgehend selbständigen

Vermessungszeichner oder Tiefbauzeichner

für den Einsatz bei Rohrnetzuntersuchungen
und im Leitungskataster. Für einen
zielstrebigem Mitarbeiter bietet sich eine
abwechslungsreiche Tätigkeit in Feld und
Büro. Für die neue Aufgabe als Messtechniker
sichern wir eine gründliche Ausbildung und
Einführung zu.

Wir freuen uns auf Ihre schriftliche oder
telefonische Bewerbung.



INGENIEURBÜRO T. MERKL AG

Mess- und Ortungstechnik,
Leitungskataster

9410 Heiden
071 / 91 23 69

8002 Zürich
01 / 201 35 03

Wir suchen tüchtigen

Vermessungszeichner

Als grösseres Vermessungsbüro im Glattal
können wir Ihnen eine vielseitige Anstellung
anbieten. Sie haben die Möglichkeit, in folgen-
den Fachgebieten tätig zu sein:

- Neuvermessung
- Katastererneuerung
- Nachführung
- Bauvermessung
- Güterzusammenlegungen

Ein kollegiales Team würde sich auf Ihre Mitar-
beit freuen. Unser Hauptbüro in Dübendorf
liegt zentral Nähe Bahn und Bus und hat trotz-
dem eine recht grüne Umgebung. Denkbar ist
aber auch eine Tätigkeit in unserem Zweig-
büro Zumikon im ebenfalls zentral gelegenen
Gemeindehaus. Weitere Auskünfte gibt Ihnen
gerne Hr. M. Schaerli unter der Telefonnum-
mer 01 / 820 00 11.

GEBR. GOSSWEILER

Nachf. Schaerli + Streuli

Ingenieurbüro für Tiefbau, Vermessung und
Planung

Neuhofstrasse 30
8600 Dübendorf

Für die Bearbeitung von Aufgaben in der Neuvermessung, Nachführung, Ingenieurvermessung und Photogrammetrie suchen wir einen

Vermessungsingenieur HTL

Tittwiesenstr. 55
Postfach
7001 Chur
Tel. 081 24 25 88



Ingenieur-Büro
für Vermessung,
Kulturtechnik und
Photogrammetrie

AUER + CLEMENT AG

Wir suchen

Vermessungszeichner/in

Wir bieten:

- abwechslungsreiches, selbständiges Arbeiten in Neuvermessung, Nachführung und Bauvermessung mit modernsten Methoden
- Fachausweispraxis
- fortschrittliche Arbeitsbedingungen
- zeitgemässe Entlohnung

Eintritt ab sofort oder nach Vereinbarung

Rufen Sie uns an oder senden Sie uns Ihre Bewerbungsunterlagen. Gerne informieren wir Sie näher über diese Stelle.

H. Heri, dipl. Ing. ETH/SIA
Kreisgeometer – Vermessungsbüro
Bahnhofstrasse 40, 5400 Baden, Tel. 056/22 98 82/84



KANTON ST. GALLEN

Das Kantonale **Meliorations- und Vermessungsamt** sucht auf 1. April 1989 oder nach Vereinbarung einen/eine

Vermessungs- oder Tiefbauzeichner(in)

Sie helfen mit bei der zeichnerischen sowie technisch-administrativen Bearbeitung landwirtschaftlicher Tiefbauprojekte und Güterzusammenlegungen und führen die Kontrolle über Unterhalt und Zweckentfremdung der subventionierten Tiefbauprojekte durch. Wir erwarten von Ihnen eine initiative, speditive und sorgfältige Arbeitsweise. Vorausgesetzt wird eine Lehre als Vermessungs- oder Tiefbauzeichner(in). Berufserfahrung im Tiefbaubereich ist erwünscht. Wir bieten eine zeitgemässe Entlohnung, fortschrittliche Sozialleistungen und ein angenehmes Arbeitsklima in einem überblickbaren Team.

Ihre handschriftliche Bewerbung mit Lebenslauf, Zeugnissen, Foto und Referenzen richten Sie bis 30. Januar 1989 an den Vorsteher des Volkswirtschaftsdepartementes, Regierungsrat Karl Mätzler, Moosbruggstrasse 11, 9001 St. Gallen.

Weitere Auskünfte erteilt gern der Vorsteher des Kantonalen Meliorations- und Vermessungsamtes, Bruno Dudle (Tel. 071 / 21 35 09).

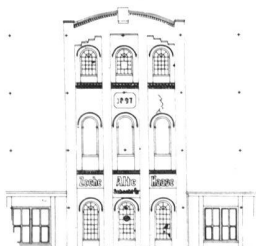
GESUCHT

Rechtwinkel-Koordinatograph

Offerten unter Chiffre 187, Diagonal Verlags AG
Täferstrasse 2, 5405 Baden-Dättwil

Für **Stelleninserate** folgende Anschrift:

Diagonal Verlags AG
VPK
Täferstrasse 2, 5405 Baden-Dättwil
Telefon 056 / 83 45 50



Architektur



Archäologie

SCHENKEL
VERMESSUNGEN AG



8006 Zürich Nelkenstr. 9

☎ 01 / 361 07 00

sucht 2 - 3 erfahrene

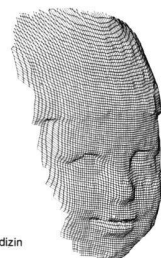
Vermessungsingenieure und Photogrammeter

sowie Vermessungsfachleute in freier Mitarbeit für

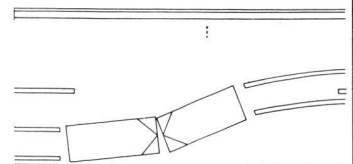
- Spezialvermessungen
 - Photogrammetrische Aufnahmen
- und Auswertungen mit dem Rolleimetric MR2

CAD System

Arbeitsgebiet ganze Schweiz evt. Ausland



Medizin



Polizeiwesen