

Zeitschrift: Vermessung, Photogrammetrie, Kulturtechnik : VPK = Mensuration, photogrammétrie, génie rural

Herausgeber: Schweizerischer Verein für Vermessung und Kulturtechnik (SVVK) = Société suisse des mensurations et améliorations foncières (SSMAF)

Band: 86 (1988)

Heft: 2

Werbung

Nutzungsbedingungen

Die ETH-Bibliothek ist die Anbieterin der digitalisierten Zeitschriften auf E-Periodica. Sie besitzt keine Urheberrechte an den Zeitschriften und ist nicht verantwortlich für deren Inhalte. Die Rechte liegen in der Regel bei den Herausgebern beziehungsweise den externen Rechteinhabern. Das Veröffentlichen von Bildern in Print- und Online-Publikationen sowie auf Social Media-Kanälen oder Webseiten ist nur mit vorheriger Genehmigung der Rechteinhaber erlaubt. [Mehr erfahren](#)

Conditions d'utilisation

L'ETH Library est le fournisseur des revues numérisées. Elle ne détient aucun droit d'auteur sur les revues et n'est pas responsable de leur contenu. En règle générale, les droits sont détenus par les éditeurs ou les détenteurs de droits externes. La reproduction d'images dans des publications imprimées ou en ligne ainsi que sur des canaux de médias sociaux ou des sites web n'est autorisée qu'avec l'accord préalable des détenteurs des droits. [En savoir plus](#)

Terms of use

The ETH Library is the provider of the digitised journals. It does not own any copyrights to the journals and is not responsible for their content. The rights usually lie with the publishers or the external rights holders. Publishing images in print and online publications, as well as on social media channels or websites, is only permitted with the prior consent of the rights holders. [Find out more](#)

Download PDF: 15.01.2026

ETH-Bibliothek Zürich, E-Periodica, <https://www.e-periodica.ch>

SCHEU

Fahrzeug- Einrichtungen für mehr Mobilität in der Vermessungstechnik.

Wenn Ihnen die Wege zwischen Büro und Vermessungsort zu weit sind und Vermessungstechnik mehr Mobilität verlangt, dann ist SCHEU Ihr Partner.



SCHEU bietet Ihnen das Außendienstbüro auf Rädern, gleich welchen Fahrzeugtyp Sie bevorzugen. Zeitsparend und verkehrssicher hat alles seinen festen Platz. Vom Stauraum für Meßgeräte bis zu Schubfächern für Zeichnungen und Werkzeuge, von der Sitzbank mit Automatik-Gurten und verstellbaren Kopfstützen bis zum Zeichenbrett und vom Garderobenschrank bis zur Unterbringung von Fluchtstäben und Stativen. SCHEU Einrichtungen für Vermessungstechnik auf Rädern: Rationeller und schneller.

SCHEU macht den Service und die Arbeit leichter.

SCHEU VERINO AG
Fahrzeugeinrichtungen
Postfach 2136, 5402 Baden
Telefon 056 / 22 28 19

Seit 1894

**GRANITI
MAURINO**

Tel. 092 72 13 22/3
Telex 846 453 mass ch

CH-6710 Biasca

**Sämtliche
Granitarbeiten**

Patent N° 647193



Der Maurino - Markstein

Erfahrung, Forschung und Organisation ermöglichen es uns, Ihnen eine neue Ausführung Granitmarkstein mit den folgenden Charakteristiken vorzustellen:

Abmessungen nach Wunsch

Normal: Kopf 12 x 12, 13 x 13, 14 x 14 cm,
Höhe 60 cm

Zentrumsloch oder Kreuz

Oberfläche gesägt oder fein gestockt

4 Seiten oben auf 3 - 4 cm ringsum gesägt oder behauen, Rest roh gespalten

Standfläche gesägt

Ausführung in Tessinergranit 195,9 N/mm² (= 1998 Kp/cm²) -
Wasseraufnahmefähigkeit 2,2 Masse % -
Rohdichte 2653 kg/m³

Vorteile beim Versetzen

Die ebene und glatte Oberfläche erleichtert das Auflegen der Wasserwaage.

Die ebene und glatte Auflagefläche gewährleistet besseren Halt und erhöhte Stabilität im Boden.

Vorteile nach dem Versetzen

An der glatten Oberfläche kann sich kein Schmutz festsetzen, der Markstein bleibt daher stets gut sichtbar und unterscheidet sich deutlich von andern Steinen.

Die rohen Seitenflächen vermitteln besseren seitlichen Halt im Boden, der Markstein lässt sich nicht entfernen.

Die ebene und genau wa-

gerechte Auflagefläche

kann allfälligen Druck von

oben wirksamer widerste-

hen und ihn besser verteil-

len, wodurch mögliches

Einpressen in den Boden

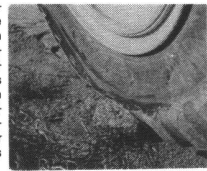
auch in weichem, sumpfi-

gem Gelände unter Ein-

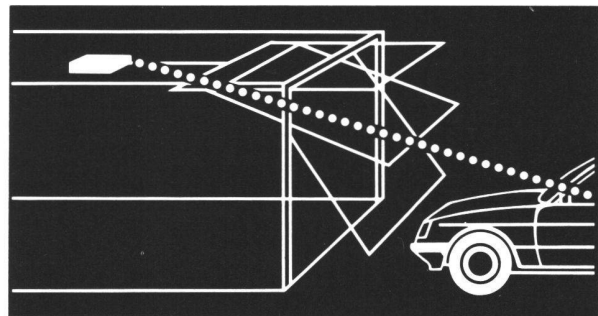
wirkung mechanischer

Mittel (Traktoren, Autos

usw.) vermieden wird.



Öffnen Sie Ihr Garagentor vom Auto aus – ferngesteuert.



BOSCH
Der Garagentor-Antrieb
der mitdenkt.

Senden Sie mir bitte Unterlagen.

Name

Adresse

Einsenden an: Generalvertretung, Stammtronic

Postfach 1, 8965 Berikon, Tel. 057 33 22 33

