

Zeitschrift: Vermessung, Photogrammetrie, Kulturtechnik : VPK = Mensuration, photogrammétrie, génie rural

Herausgeber: Schweizerischer Verein für Vermessung und Kulturtechnik (SVVK) = Société suisse des mensurations et améliorations foncières (SSMAF)

Band: 86 (1988)

Heft: 6

Werbung

Nutzungsbedingungen

Die ETH-Bibliothek ist die Anbieterin der digitalisierten Zeitschriften auf E-Periodica. Sie besitzt keine Urheberrechte an den Zeitschriften und ist nicht verantwortlich für deren Inhalte. Die Rechte liegen in der Regel bei den Herausgebern beziehungsweise den externen Rechteinhabern. Das Veröffentlichen von Bildern in Print- und Online-Publikationen sowie auf Social Media-Kanälen oder Webseiten ist nur mit vorheriger Genehmigung der Rechteinhaber erlaubt. [Mehr erfahren](#)

Conditions d'utilisation

L'ETH Library est le fournisseur des revues numérisées. Elle ne détient aucun droit d'auteur sur les revues et n'est pas responsable de leur contenu. En règle générale, les droits sont détenus par les éditeurs ou les détenteurs de droits externes. La reproduction d'images dans des publications imprimées ou en ligne ainsi que sur des canaux de médias sociaux ou des sites web n'est autorisée qu'avec l'accord préalable des détenteurs des droits. [En savoir plus](#)

Terms of use

The ETH Library is the provider of the digitised journals. It does not own any copyrights to the journals and is not responsible for their content. The rights usually lie with the publishers or the external rights holders. Publishing images in print and online publications, as well as on social media channels or websites, is only permitted with the prior consent of the rights holders. [Find out more](#)

Download PDF: 14.01.2026

ETH-Bibliothek Zürich, E-Periodica, <https://www.e-periodica.ch>

Lehrabschlussprüfung für Vermessungszeichner Frühjahr 1988

Von 105 an der Gewerbeschule Zürich geprüften Lehrlingen (davon fünf Lehtöchter) haben 102 die Prüfung mit Erfolg bestanden. Drei Lehrlingen konnte der Fähigkeits-Ausweis nicht ausgehändigt werden, und zwar dem einen infolge ungenügender Gesamtnote und den beiden anderen infolge ungenügender Note in den praktischen Arbeiten. Der Noten-Durchschnitt beträgt 5,03 (4,99 im Frühjahr 1987).

Für sehr gute Leistungen wurden folgende Kandidaten mit Büchergutschein und Anerkennungskarte ausgezeichnet:

Mit Note 5,6	
Müller Heinz	Ruefer, Langnau
Suter Philipp	Keller AG, Kreuzlingen
Mit Note 5.5	
Affolter Urs	Luder + Perrochon, Bern
Egger Alfred	Gebr. Gossweiler, Dübendorf
Frei Fabian	Kreisgeometerbüro Liestal
Kühne Ernst	Kreis, Sargans
Limburg Roland	Gebr. Gossweiler, Dübendorf
Schaad Stefan	Leisinger AG, Seuzach
Schüepp Walter	Winkler + Partner AG, Effretikon
Mit Note 5,4	
Greber Irene	Dütschler + Naegeli, Thun

Kaufmann Michael	Ackermann, Aarau
Kläusli Bruno	Wilhelm + Müller, Dielsdorf
Kneubühl Peter	Rindlisbacher AG, Lyss
Krebs Walter	Vermessungsamt der Stadt Bern
Moser Daniel	Gebr. Gossweiler, Dübendorf
Rüdisüli Martin	Männlein, Oberweningen
Schellenberg Urs	Hürlimann, Bubikon
Schlepfer Marco	Wälli AG, Kronbühl
Schwarz Heinz	Loser + Eugster, Gossau
Smilari Florindo	Knecht, Baar
	<i>Prüfungskommission für Vermessungszeichner</i>

Firmenberichte Nouvelles des firmes

Vermessungstechnisches Software-Paket

Prof. Dr.-Ing. Hans Fröhlich, Fachbereich Vermessungswesen, Praktische Geodäsie der Universität Gesamthochschule Essen, hat für IBM PC/XT und AT bzw. für kompatible

Rechner ein umfassendes vermessungstechnisches Software-Paket realisiert, das im Datenfluss oder Dialog vermessungstechnische Auswertungen bis hin zur automatischen Volumen- und Schrägflächenberechnung erlaubt, Höhenschichtlinien interpoliert und zeichnet.

Das Programmsystem trägt den Namen HALT (H ierarchische A uswertung von L a-gevermessungen – T errestrisch) und teilt sich derzeit in 6 Module:

HALT 0
setzt Dateien aus elektronischen Registriergeräten um;

HALT 1
gleichet Einzelpunkte aus und berechnet Polygonzüge;

HALT 2
wertet Orthogonal-, Linien- und Polaraufnahmen (2D, 3D) aus, berechnet Schnitte, Transformationen und Flächen;

HALT 3
kartiert Punkte und zeichnet Linien;

HALT 4
interpoliert und zeichnet Höhenschichtlinien;

HALT 5
berechnet Erdmassen aus Prismen mit automatischer Dreiecksvermaschung und Berechnung von Schrägflächen.

Das Programm wird vertrieben von
ComPlot, Am Heerwege 1, D-5010 Bergheim

ZOOPTIK

Der Vollautomat



Die Totalstation Et-1 ist das Flaggschiff einer kompletten Gerätefamilie für die computerunterstützte und millimetergenaue Vermessung. Reichweiten von bis zu 2600 m, elektronische Winkelmessung, berührungsfreie Bedienung, automatische Kompensation der Erdkrümmung und externe Datenspeicher sind nur einige der vielen Rosinen.

Für Qualität, Präzision und praxismgerechte Konstruktion bürgt der Name: TOPCON. Verlangen Sie die Beweise:



WEIDMANN+SOHN

Abt. Präzisionsinstrumente
Gustav-Maurer-Strasse 9
8702 Zollikon, Tel. 01-39152 62

Für alles die richtige Optik



Wir stellen moderne Präzisionsinstrumente her, die einen ausgezeichneten Ruf haben und von Fachleuten im Bausektor, in Vermessung und Wissenschaft sehr geschätzt werden. Für die Beratung und Instruktion der bestehenden und potentiellen Kundschaft in der Schweiz suchen wir einen

Verkaufsberater

Das vielseitige Tätigkeitsgebiet umfasst herausfordernde Aufgaben wie

- Planen und Realisieren von verkaufsfördernden Massnahmen
- Organisieren und Durchführen von Gerätevorführungen
- Betreuen von Besuchern in Aarau
- Sammeln von Marktinformationen

Voraussetzungen für diese Tätigkeit sind eine abgeschlossene Ausbildung als

Vermessungszeichner

oder

Tiefbauzeichner

einige Jahre Praxis, Gewandtheit im Umgang mit Kunden und internen Stellen sowie Französischkenntnisse. Sind Sie interessiert? Dann freuen wir uns auf Ihre Bewerbungsunterlagen. Herr H. P. Koch, Personalabteilung, gibt Ihnen gerne weitere Auskünfte.

KERN & CO. AG

5001 Aarau

Optik, Elektronik, Feinmechanik

Telefon 064/26 45 21

Die Swissair Photo + Vermessungen AG sucht:

Photogrammetrie-Operator

mit Erfahrung in analoger und analytischer Auswertung.

Wir bieten eine interessante, selbständige Tätigkeit, fortschrittliche Arbeitsbedingungen und Sozialleistungen.

Eintritt nach Übereinkunft.

Wir freuen uns auf Ihre Bewerbung:

Swissair Photo + Vermessungen AG
Obstgartenstrasse 7, 8035 Zürich
Telefon 01 / 363 33 33

swissair  **Photo+Vermessungen AG**

Wir suchen einen einsatzfreudigen

Vermessungszeichner

evtl. mit Erfahrung in Feldarbeit als Equipenchef.

Lockt Sie die selbständige Tätigkeit (wenn nötig nach einer umfassenden Einarbeitungsperiode) in Gebieten des **Meliorationswesens** (Schwerpunkt: Altbestandesaufnahmen im Wald) und der **Grundbuch- und Bauvermessung**.

Wir bieten eine interessante, abwechslungsreiche Stelle mit zeitgemässen Anstellungsbedingungen.

Eintritt: per sofort oder nach Vereinbarung.

Wir sind ein mittleres Ingenieur- und Vermessungsbüro in Pendeldistanz von Winterthur, Frauenfeld und Wil mit gutem Arbeitsklima und modernen Arbeitsplätzen.

Wir freuen uns auf Ihren Anruf auf 052 / 47 46 26 (Herrn Trüb oder Herrn Becker verlangen) oder Ihre schriftliche Anfrage. Diskretion ist eine Selbstverständlichkeit.

Ingenieur- und Vermessungsbüro
Trüb + Becker
Postfach, 8353 Elgg



SCHENKEL
VERMESSUNGEN AG

8006 Zürich Nelkenstr. 9

☎ 01 / 361 07 00

Als Verantwortlicher unserer Abteilung Kartographie und Repographie suchen wir einen vielseitigen

Kartographen/ Kartographin

Wir suchen eine/n tüchtige/n, nette/n

Vermessungszeichner/in

zur Ergänzung unseres jungen Teams. Sie arbeiten vorwiegend in der Nachführung, Neuvermessung, im Leitungskataster und bei Katastererneuerungen mit. Wir bieten Ihnen ein angenehmes Arbeitsverhältnis, zeitgemässe Entlohnung mit den üblichen Anstellungsbedingungen.
Eintritt ab sofort möglich.
Wenn Sie sich angesprochen fühlen, nehmen Sie bitte Kontakt auf mit:

Ing. + Geometerbüro Jürg Graf
Forststrasse 15, 9450 Altstätten
im St. Galler Rheintal
Telefon 071 / 75 44 73

J.-P. KUHN & J.-C. WASSER S.A.

Ingénieurs en génie rural
Géomètres officiels

désireraient engager pour travaux variés

Dessinateur-Géomètre Technicien-Géomètre

écrire à:

Kuhn et Wasser
23, rue de la Fontenette
1227 **CAROUGE** / Genève
Tél. 022 / 42 61 42

Wir suchen einen zuverlässigen und einsatzfreudigen

Vermessungszeichner

für folgende Arbeitsbereiche:

- Nachführung der Grundbuchvermessung
- Katastererneuerungen
- Bauvermessungen

Gerne erwarten wir Ihre schriftliche Bewerbung

Diebold AG

Ingenieurbüro für Vermessung,
Planung und Bauwesen
Giessereistrasse 1
8620 Wetzikon
Telefon 01 / 932 33 00

Für interessante Tätigkeit in Vermessung, Bau- sowie Umwelttechnik suchen wir einen dynamischen

Kultur-/Bauingenieur ETH oder HTL

für die kompetente und selbständige Leitung eines Zweigbüros in Graubünden.

Zudem suchen wir einen

Vermessungsingenieur HTL oder Vermessungs- techniker FA

für selbständige Abwicklung von Vermessungsprojekten.

Zur Betreuung neuer EDV-Projekte der Spezialvermessung und im Leitungskataster suchen wir einen initiativen

Vermessungsingenieur ETH oder HTL

mit entsprechender Erfahrung.
Arbeitsort Baden.

Wir bieten Ihnen fortschrittliche Arbeitsbedingungen und freuen uns auf Ihren Anruf. Unser Herr Haag erteilt Ihnen gerne nähere Auskünfte.



INGENIEURBÜRO

STRAUB AG

Wiesentalstrasse 83, 7000 Chur
Telefon 081/27 47 77

Gesucht auf Sommer oder Herbst

Vermessungszeichner(in)

für Nachführung, Neuvermessung, Spezialvermessung, Leitungskataster, Ortsplanung, Digitalisierung.

E. Knecht, Ing.- und Vermessungsbüro AG
Rigistrasse 37, 6340 Baar, Kanton Zug
Telefon 042 / 31 72 66

Bureau technique de la Riviéra vaudoise
engage:

Dessinateur-Géomètre ou Technicien-Géomètre

pour travaux de mensuration, conservation,
cadastre des conduites
Entrée à convenir

Faire offres avec documents usuels à:
Claude THURLER, Géomètre officiel
Av. du Clos d'Aubonne 17, C.P. 194
1814 LA TOUR-DE-PEILZ, Tél. 021 / 944 26 91

Zur Erweiterung unseres Teams suchen wir per
sofort oder nach Vereinbarung zwei bis drei

qualifizierte Mitarbeiter

Wenn Sie Freude an der Programmentwicklung
haben (Sprachen Fortran und C unter UNIX V und
MS-DOS) und sich vom Schwung einer erfolg-
reichen Mannschaft mitreissen lassen wollen, dann
erwarten wir gerne Ihren Anruf.

Ingenieurbüro für Softwareentwicklung
Bernhard Pöpping, Hübscherstrasse 3, 3074 Muri
Telefon 031 / 52 15 23

Ich suche einen tüchtigen

Vermessungsingenieur HTL

für die weitgehend selbständige Bearbeitung von
Aufträgen in der Nachführung, Katastererneuerung
und Bauabsteckung.

Gerne erwarte ich Ihre schriftliche oder telefonische
Bewerbung.

Ulrich Weber
dipl. Ing. ETH
Ing.- und Vermessungsbüro
Bahnhofstrasse 15, 4310 Rheinfelden
Telefon 061 / 87 64 47

Ihre Laufbahn.

Zur Verwirklichung zukunftsorientierter Aufgaben wie
Bahn 2000, RAV etc. suchen wir für unser Geometer-
büro in Zürich einen initiativen, erfahrenen

Dipl. Kultur- oder Vermessungsingenieur ETH

Das Geometerpatent ist erwünscht, aber nicht Bedin-
gung.

Wir bieten Ihnen eine weitgehend selbständige, interes-
sante Tätigkeit in einem aufgeschlossenen, dynami-
schen Team.

Ihr breitgefächertes Aufgabenspektrum umfasst die Be-
reiche

- Projektberechnung
- Bauvermessung
- EDV (Einsatz und Konzepte)
- Planung und Koordination von Vermessungsaufträ-
gen mit Privatbüros
- Grundbuchvermessung

Gerne erwarten wir Ihre handschriftliche Bewerbung mit
Foto, Lebenslauf und den üblichen Unterlagen.

SCHWEIZERISCHE BUNDESBAHNEN

Bauabteilung Kreis III

**Postfach
8021 Zürich**



Bureau d'ingénieurs cherche un

Technicien-Géomètre ou Dessinateur-Géomètre

porteur du certificat correspondant, si
possible avec quelques années de pratique,
intéressé à l'étude et à la direction
d'ouvrages de génie civil et de technique
municipale.

Age souhaité: 25–35 ans.

Le poste conviendrait à un collaborateur
précis, actif et sachant organiser son travail.

Nous offrons un emploi stable, varié,
indépendant, dans un climat de travail
agréable.

Entrée en fonction à convenir.

Faire offre écrite à:

BUREAU D'ETUDES TECHNIQUES
GUEISSAZ ET BINER SA
ING. EPF/SIA et géomètres officiels
1, rue Saint-Louis, 1110 MORGES

La Municipalité de Montreux met au concours un poste de

Collaborateur technique

pour le service de l'urbanisme.

Ce service est chargé, notamment, des études en rapport avec l'aménagement du territoire montreu-sien. Ce sera l'une des tâches principales du col-laborateur que nous désirons engager.

Une formation de dessinateur géomètre ou en bâ-timents conviendrait bien pour ce poste.

La diversité des problèmes à résoudre serait gran-dement facilitée par une expérience de quelques années dans la profession et l'habitude de travail-ler de manière indépendante.

Tous renseignements peuvent être obtenus auprès du chef du service de l'urbanisme, téléphone No 021 963.51.11, interne 242.

Entrée en fonction: dès que possible ou date à convenir.

Les offres manuscrites, avec curriculum vitae, copies des diplômes et certificats, références, prétentions de salaire et photographie récente, for-mat passeport, sont à adresser au service du per-sonnel de la commune de Montreux, Grand'Rue 73, 1820 Montreux, **d'ici au 14 mai 1988, au plus tard.**

Wir suchen per sofort oder nach Vereinbarung einen jungen, initiativen

Vermessungszeichner

für Arbeiten in der Grundbuch- sowie Ingenieurvermessung.

Wir bieten ein angenehmes Arbeitsklima in einem jungen Team.

Gerne erwarten wir Ihre schriftliche oder telefonische Bewerbung.

swissair  **Photo+Vermessungen AG**

Bahnhofstrasse 9, 6460 Altdorf
Telefon 044 / 2 22 32

Bureau technique cherche pour entrée de suite ou à convenir

Dessinateur(trice)-géomètre

Possibilité de travail à temps complet ou partiel

Bureau Olivier RENAUD

3, chemin du Manoir
1009 Pully, tél. 021 / 28 75 20

Basel-Stadt

Basler Verkehrs-Betriebe

Wir suchen einen/eine

Vermessungszeichner/in

für die Abteilung Bahnbau/Bahnunterhalt.

Der Aufgabenkreis umfasst:

- Beihilfe beim Vermessen und Abstecken von Gleisplänen
- Zeichnen von Gleis- und Detailplänen
- Projektieren und Berechnen von Gleisanlagen

Zur Erfüllung dieser anspruchsvollen Aufgabe erwarten wir:

- eine abgeschlossene Berufslehre als Vermessungs-zeichner/in
- Erfahrung im Gleisbau erwünscht
- Fahrbewilligung Kat B (PW)
- Idealalter 25 bis 35 Jahre

Wir bieten:

- eine interessante und abwechslungsreiche Tätigkeit in einem lebhaften Betrieb
- eine zeitgerechte Entlohnung und vorzügliche Sozial-leistungen
- individuelle Arbeitszeit

Interessenten/-innen werden gebeten, ihre hand-schriftliche Bewerbung zu richten an die

Basler Verkehrsbetriebe, Personalsekretariat
Postfach 331, 4005 Basel.

Personalamt Basel-Stadt

Pour repourvoir un poste vacant,
LA MUNICIPALITE DE MORGES
met au concours le poste de

Dessinateur ou Technicien Géomètre

à la Direction des travaux et des services indus-triels.

Ce collaborateur sera chargé de projets et surveil-lance de chantiers dans le domaine du génie com-munal.

Si vous montrez de l'aptitude à l'organisation et à une activité indépendante, ainsi que de l'intérêt pour l'informatique, vous trouverez, au sein de notre Service technique, un travail varié et auto-nome.

Traitement et avantages:

selon statut du personnel communal.

Entrée en fonction:

à convenir.

Domicile:

être domicilié à Morges ou s'engager à y élire domi-cile.

Renseignements:

auprès de M. Bovy, tél. 803 07 11.

Les offres de services, accompagnées d'un curri-culum vitae, de références, de certificats et préten-tions de salaire, doivent être adressées à la Muni-cipalité de Morges, case postale 395, 1110 Morges, **jusqu'au 20 juin 1988.**

Gesucht für sofort oder nach
Vereinbarung

Vermessungszeichner

Gelegenheit zur Ausbildung als
EDV-Operator

Peter Burkhalter

Dipl. Ing. ETHZ, SIA, Kreisgeometer
Steinhofstrasse 57, 3400 Burgdorf

Bureau d'Ingénieurs-Conseils
cherche

Ingénieur dipl. EPF ou Ingénieur ETS

faisant preuve d'expérience et d'initiative,
connaissance de l'anglais indispensable, pour
activité technico-commerciale, étude de marchés,
prospection, présentation d'offres. Activité à
l'étranger.

Faire offre sous chiffre 170, DIAGONAL
VERLAGS AG, Täfernstr. 2, 5405 Baden-Dättwil.



DEPARTEMENT DE JUSTICE

Nous cherchons un

Technicien-Géomètre

pour le Service cantonal des mensurations
cadastrales, à Neuchâtel.

Exigences:

- certificat fédéral

Activité:

- collaboration à l'organisation, à la vérification
de nouvelles mensurations et à la conservation
de la mensuration parcellaire.

Obligations et traitement: légaux.

Entrée en fonction: à convenir.

Renseignements complémentaires:
P. Vuitel, Géomètre cantonal, Case postale 502,
2001 Neuchâtel, tél. 038 / 22 32 17.

Les places mises au concours dans l'Administra-
tion cantonale sont ouvertes indifféremment aux
femmes et aux hommes.

Les offres de services manuscrites, accompagnées
d'un curriculum vitae, ainsi que des copies de
diplômes et de certificats, doivent être adressées
au Service du personnel de l'Etat, rue du Musée 1,
Case postale 563, 2001 Neuchâtel, **jusqu'au
16 juin 1988.**



**SCHWEIZERISCHE VEREINIGUNG
INDUSTRIE + LANDWIRTSCHAFT**

8001 Zürich, Schützengasse 30
(b. Hauptbahnhof)
Telefon 01/211 48 50

- Landerwerb
- Meliorationen
- Ortsplanungen
- Architekturbüro

Briefadresse:
Postfach 6431, 8023 Zürich

Wir sind ein Planungsbüro, das sich tatkräftig für die Erhaltung und
den sorgfältigen Umgang mit dem Schweizerboden einsetzt. Unser
Planungsbüro ist zugleich Geschäftsstelle unserer Vereinigung,
welche zu ihren Mitgliedern Vertreter aus Industrie, Gewerbe und
Landwirtschaft, sowie der öffentlichen Hand zählt. Unser Haupt-
büro liegt beim Hauptbahnhof in Zürich.

Die SVIL wurde 1918 gegründet. In dieser Tradition stehen die heu-
tigen Mitarbeiter, welche in den drei Abteilungen

- Raumplanung und Strukturverbesserung
 - Landerwerb und
 - landwirtschaftlichen Hochbau
- an der Realisierung der Ziele der SVIL arbeiten.

Für den Einsatz im Bereich Melioration und Raumplanung suchen
wir einen

Kultur-Ing. ETH

- Aufgabenbereich: Gesamt- und Teilmeliorationen, begrenzte
Landumlegungen im Zusammenhang mit Nutzungsentflechtun-
gen sowie zahlreiche Einzelprojekte wie Entwässerungen, Re-
kultivierung, Wegebau etc.
- Idealalter: 30–35 Jahre
- Fähigkeit im Umgang mit Grundeigentümern und Behörden
- praktische Fähigkeit und schnelle Auffassungsgabe in Detailpro-
blemen sowie grosses Engagement für die Entwicklungspro-
bleme des ländlichen Raumes.
- Stellenantritt ab September 1988.

Wir bieten eine befriedigende berufliche Einsatzmöglichkeit in ei-
nem verantwortungsvollen Tätigkeitsgebiet; jedoch am Anfang viel
zähe Aufbauarbeit.

Wir freuen uns auf Ihre Bewerbung mit den üblichen Unterlagen an
die obige Adresse.

Schweizerische Vereinigung Industrie+Landwirtschaft, SVIL

Einem initiativen

Vermessungsingenieur HTL

oder erfahrenen

Vermessungstechniker

bieten wir eine vielseitige selbständige
Position als vermessungstechnischer Berater
in einem mittleren Ingenieurbüro.

Als Hauptsachbearbeiter einer Neuver-
messung arbeitet er mit fortschrittlichen
EDV-Methoden und Vermessungsgeräten.
Mitarbeit bei Planung und Projektierung je
nach Wunsch.

Gerne erwarten wir Ihre Bewerbung oder
telefonische Nachfrage.

SCHEIDEGGER + PARTNER

INGENIEURE UND PLANER
5400 BADEN

Telefon 056/22 43 16 · Martinsbergstrasse 46

Wir sind

ein kleines, junges und dynamisches Team, das Spezialmessinstrumente für den Tunnelbau herstellt. Wir verkaufen nicht nur die Hardware, sondern entwickeln auch die Software und bieten komplette Messsysteme an.

Wir brauchen Unterstützung beim Erarbeiten der Anwendersoftware

Sie sind ein Mann / eine Frau aus der Vermessung oder Messtechnik oder verwandtem Gebiet und entwickeln gerne Software für Praktiker.

Sie verstehen

- den Umgang mit PC und MS-DOS
- etwas von Programmierung, ohne dass Sie bisher professionell programmiert haben

Fühlen Sie sich angesprochen, so melden Sie sich mit den üblichen Unterlagen bei

Amberg Ingenieurbüro



AMBERG MESSTECHNIK AG
Ausstellungsstrasse 88
Postfach 3141
8031 Zürich
Telefon 01 / 42 91 50

Wir suchen einen jüngeren

Vermessungszeichner oder eine Vermessungszeichnerin

für unser Büro in Breitenbach (im solothurnischen Schwarzbubenland) zur Mitarbeit bei Neuvermessung, Nachführungen und allg. Gemeinde-Ingenieurarbeiten.

Eintritt raschmöglichst, sicher September 1988.

Sind Sie an der Mitarbeit in unserem Team interessiert, so setzen Sie sich bitte mit uns in Verbindung.

Ing.- und Vermessungsbüro A. HULLIGER
4226 Breitenbach, Telefon 061 / 80 14 80

Cerchiamo per entrata immediata o da definire

un(a) disegnatore(trice) catastale

per lavori di nuova misurazione, tenuta a giorno e misurazioni di cantiere.

Edy Toscano SA

Studio d'ingegneria e misurazioni
6563 Mesocco
Telefono 092/92 12 55 (A. Niederer)

Wir planen, rechnen, bauen

Die Suisselectra Biel bearbeitet Ingenieurprojekte verschiedenster Grösse aus den unterschiedlichsten Fachgebieten. Gegenwärtig stehen Aufgaben aus dem Strassen- und Tunnelbau, dem allgemeinen Tiefbau, der Stadtentwässerung, der Gas- und Wasserversorgung sowie der Umwelttechnik in Bearbeitung.

Unser junges Team bearbeitet regelmässig neuartige Projekte, die ein hohes Mass an Ideenreichtum und den Einsatz modernster Arbeitsmittel bedingt.

Für dieses breite Arbeitsspektrum suchen wir vielseitig interessierten

Kulturingenieur ETH

der bereit ist, Eigeninitiative zu entwickeln und Verantwortung zu übernehmen.

Wir freuen uns auf Ihre Bewerbung.

Suisselectra Biel

Ingenieurunternehmung AG der Schweiz, Elektrizitäts- und Verkehrsgesellschaft

Neumarktstrasse 14
CH-2502 Biel
Telefon: (032) 23 12 20
Telefax: (032) 22 16 93

in einer sich wandelnden Welt

Für die Mitarbeit in Meliorationen und Infrastrukturprojekten im Kanton Graubünden suchen wir einen

Vermessungszeichner

Es besteht die Gelegenheit, sich in alle Sparten des Meliorationswesens einzuarbeiten:

- Vermessung
 - Planung
 - Tiefbau
- mit Einsatz der EDV

Die Stelle bietet einem zielstrebigen Mitarbeiter eine abwechslungsreiche, vielseitige Tätigkeit in Feld und Büro.



Ingenieurbüro Walter Schneider AG
Reichsgasse 61 7000 Chur Telefon 081/22 31 24

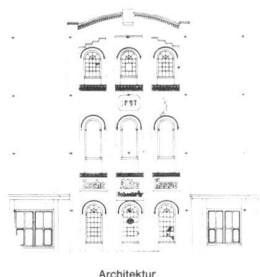
Für die Erstellung neuer und die Nachführung vorhandener Planwerke suche ich einen

Vermessungszeichner

Wenn Sie gerne und gut zeichnen, und daneben auch Feldarbeiten in der Nachführung und im Meliorationswesen ausführen möchten, wenden Sie sich bitte an

Ulrich Weber

dipl. Ing. ETH
Ing.- und Vermessungsbüro
Bahnhofstrasse 15, 4310 Rheinfelden
Telefon 061 / 87 64 47



Architektur



Archäologie



SCHENKEL
VERMESSUNGEN AG

8006 Zürich Nelkenstr. 9

☎ 01 / 361 07 00

sucht

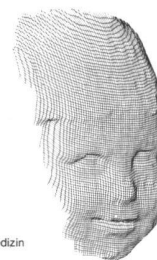
Vermessungstechniker(in) Vermessungszeichner(in)

sowie Vermessungsfachleute in freier Mitarbeit für

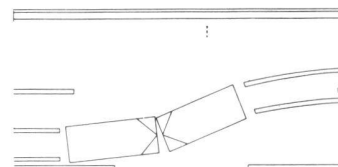
- Spezialvermessungen
- Photogrammetrische Aufnahmen
- und Auswertungen mit dem Rolleimetric MR2

CAD System

Arbeitsgebiet ganze Schweiz evt. Ausland



Medizin



Polizeiwesen

Vermessungszeichner

Als grösseres Vermessungsbüro im Glattal können wir Ihnen eine vielseitige Anstellung anbieten. Sie haben die Möglichkeit, in folgenden Fachgebieten tätig zu sein:

- Neuvermessung
- Katastererneuerung
- Nachführung
- Bauvermessung
- Güterzusammenlegungen

Ein kollegiales Team freut sich auf Ihre Mitarbeit. Der weitgespannte Arbeitsbereich und mehrere gegenwärtig um den Fachausweis bemühte Mitarbeiter sind eine günstige Grundlage für Ihre persönliche Weiterbildung.

Unser Hauptbüro in Dübendorf liegt zentral Nähe Bahn und Bus und hat trotzdem eine recht grüne Umgebung. Denkbar ist auch eine Tätigkeit in unserer Filiale Zumikon im ebenfalls zentral gelegenen Gemeindehaus.

Weitere Auskünfte gibt Ihnen gerne
Hr. M. Schaerli

Gebr. Gossweiler
Nachf. Schaerli + Streuli
Ingenieurbüro für Tiefbau, Vermessung und Planung
Neuhofstrasse 30, 8600 Dübendorf
Telefon 01 / 820 00 11



**STADTVERWALTUNG
LUZERN**

Für das Vermessungsamt der Stadt
Lucerne suchen wir einen zuverlässigen,
einsatzfreudigen

Vermessungstechniker FA oder Vermessungsingenieur HTL

für folgende Arbeitsbereiche:

- Nachführen der Grundbuchvermessung
- Bauvermessungen
- Baukontrollen
- Ingenieurvermessungen

Als Feldgruppenchef sind Sie mehrheitlich im Feld (Stadt) tätig. Wir bieten Ihnen eine Tätigkeit in einem kleinen Team, ein angemessenes Salär und fortschrittliche Sozialleistungen.

Weitere Auskünfte erteilt Ihnen gerne das Vermessungsamt der Stadt Luzern unter Telefon 041 / 49 43 80.

Ihre Bewerbung richten Sie bitte an das

Personalamt der Stadt Luzern,
Stadthaus, 6002 Luzern.

Zur Ergänzung
unserer Equipen in der Vermessungsabteilung
suchen wir

Ingenieur-Geometer ETH (mit Patent) Vermessungsingenieur HTL und Vermessungszeichner

Wir erwarten Leistungen in den Bereichen:

- Amtliche Vermessung und Nachführung
- Numerischer Leitungskataster und Baupolizeiwesen
- Vermessungstechnische Mitarbeit bei Spezialprojekten

Wir bieten: – Weiterbildung in EDV/CAD
– Gute Anstellungsbedingungen

Stellenantritt nach Vereinbarung.

Ihre Bewerbung richten Sie bitte an:

AG Werner Keller, Kreuzlingen oder telefonisch 072/72 26 26.