

Zeitschrift: Vermessung, Photogrammetrie, Kulturtechnik : VPK = Mensuration, photogrammétrie, génie rural

Herausgeber: Schweizerischer Verein für Vermessung und Kulturtechnik (SVVK) = Société suisse des mensurations et améliorations foncières (SSMAF)

Band: 84 (1986)

Heft: 12

Werbung

Nutzungsbedingungen

Die ETH-Bibliothek ist die Anbieterin der digitalisierten Zeitschriften auf E-Periodica. Sie besitzt keine Urheberrechte an den Zeitschriften und ist nicht verantwortlich für deren Inhalte. Die Rechte liegen in der Regel bei den Herausgebern beziehungsweise den externen Rechteinhabern. Das Veröffentlichen von Bildern in Print- und Online-Publikationen sowie auf Social Media-Kanälen oder Webseiten ist nur mit vorheriger Genehmigung der Rechteinhaber erlaubt. [Mehr erfahren](#)

Conditions d'utilisation

L'ETH Library est le fournisseur des revues numérisées. Elle ne détient aucun droit d'auteur sur les revues et n'est pas responsable de leur contenu. En règle générale, les droits sont détenus par les éditeurs ou les détenteurs de droits externes. La reproduction d'images dans des publications imprimées ou en ligne ainsi que sur des canaux de médias sociaux ou des sites web n'est autorisée qu'avec l'accord préalable des détenteurs des droits. [En savoir plus](#)

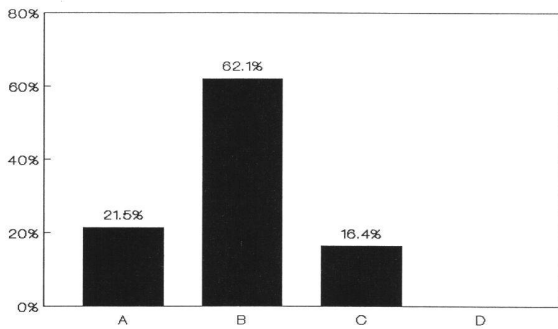
Terms of use

The ETH Library is the provider of the digitised journals. It does not own any copyrights to the journals and is not responsible for their content. The rights usually lie with the publishers or the external rights holders. Publishing images in print and online publications, as well as on social media channels or websites, is only permitted with the prior consent of the rights holders. [Find out more](#)

Download PDF: 05.04.2026

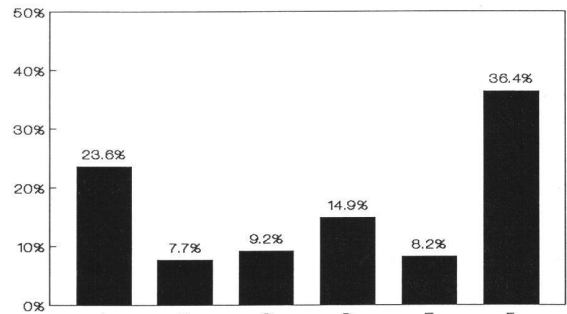
ETH-Bibliothek Zürich, E-Periodica, <https://www.e-periodica.ch>

FUER VIELE LESER SIND INSERATE WICHTIGE INFORMATIONSMUELLER. LESEN SIE INSERATE?



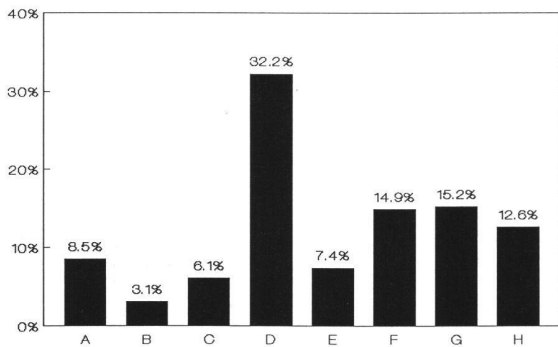
A: immer 21,5% B: häufig 62,1% C: gelegentlich 16,4% D: nie –

WIE GROSS IST DIE FIRMA IN DER SIE BESCHAEFTIGT SIND?



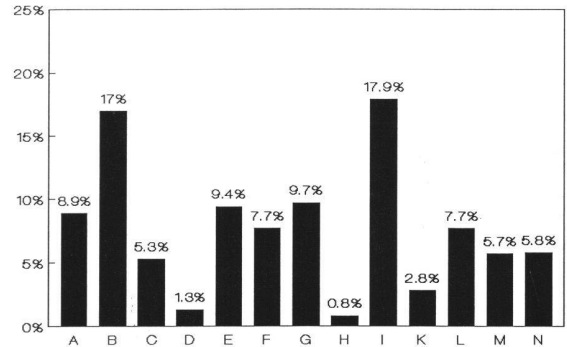
A: 1–20 Beschäftigte 23,6% B: 21–50 Beschäftigte 7,7% C: 51–100 Beschäftigte 9,2% D: 101–500 Beschäftigte 14,9% E: 501–1000 Beschäftigte 8,2% F: über 1000 Beschäftigte 36,4%

WO LIEGT IHR TAETIGKEITSGEBIET?



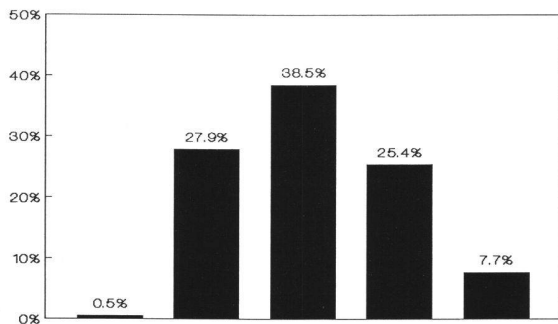
A: Produktion 8,5% B: Einkauf 3,1% C: Vertrieb 6,1% D: Entwicklung 32,2% E: Service 7,4% F: Ausbildung 14,9% G: Geschäftsführung 15,2% H: Forschung 12,6%

IN WELCHER BRANCHE SIND SIE TAETIG?



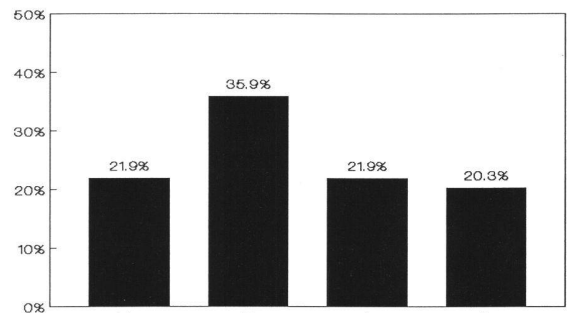
A: Elektrotechnik 8,9% B: Elektronik 17% C: Chemische Industrie 5,3% D: Energie- und Wasservers. 1,3% E: Masch.- und Fahrzeugbau 9,4% F: Ingenieurbüro 7,7% G: Forschung und Entwicklung 9,7% H: Feinmechanik und Optik 0,8% I: Handel und Dienstleistungen 17,9% K: Verkehr- und Nachr.-wesen 2,8% L: Hochschulen und Institute 7,7% M: Andere Schulen 5,7% N: sonstige 5,8%

WIE ALT SIND SIE?



A: 15 bis 24 Jahre 0,5% B: 25 bis 34 Jahre 27,9% C: 35 bis 44 Jahre 38,5% D: 45 bis 54 Jahre 25,4% E: älter 7,7%

WIE HOCH INVESTIEREN SIE JAEHRLICH IN COMPUTER, PERIPHERIE UND ZUBEHOER?



A: unter Fr. 5000.– 21,9% B: Fr. 5000.– bis 25000.– 35,9% C: Fr. 25000.– bis 100000.– 21,9% D: über Fr. 100000.– 20,3%

Aus: Computer Forum 10/86

DESSINATEUR-GEOMETRE

cherche place dans bureau d'ingénieur-géomètre, en Suisse allemande, avec possibilité d'apprendre l'allemand. Entrée début janvier ou à conv.

NOVERRAZ François, Chemin du Crétel 10
1880 BEX, tél. 025/63 27 93

Zu verkaufen
zwei

Olivetti-Computer P 6066

Anfragen und Offerten an:
Telefon 093 / 33 56 66

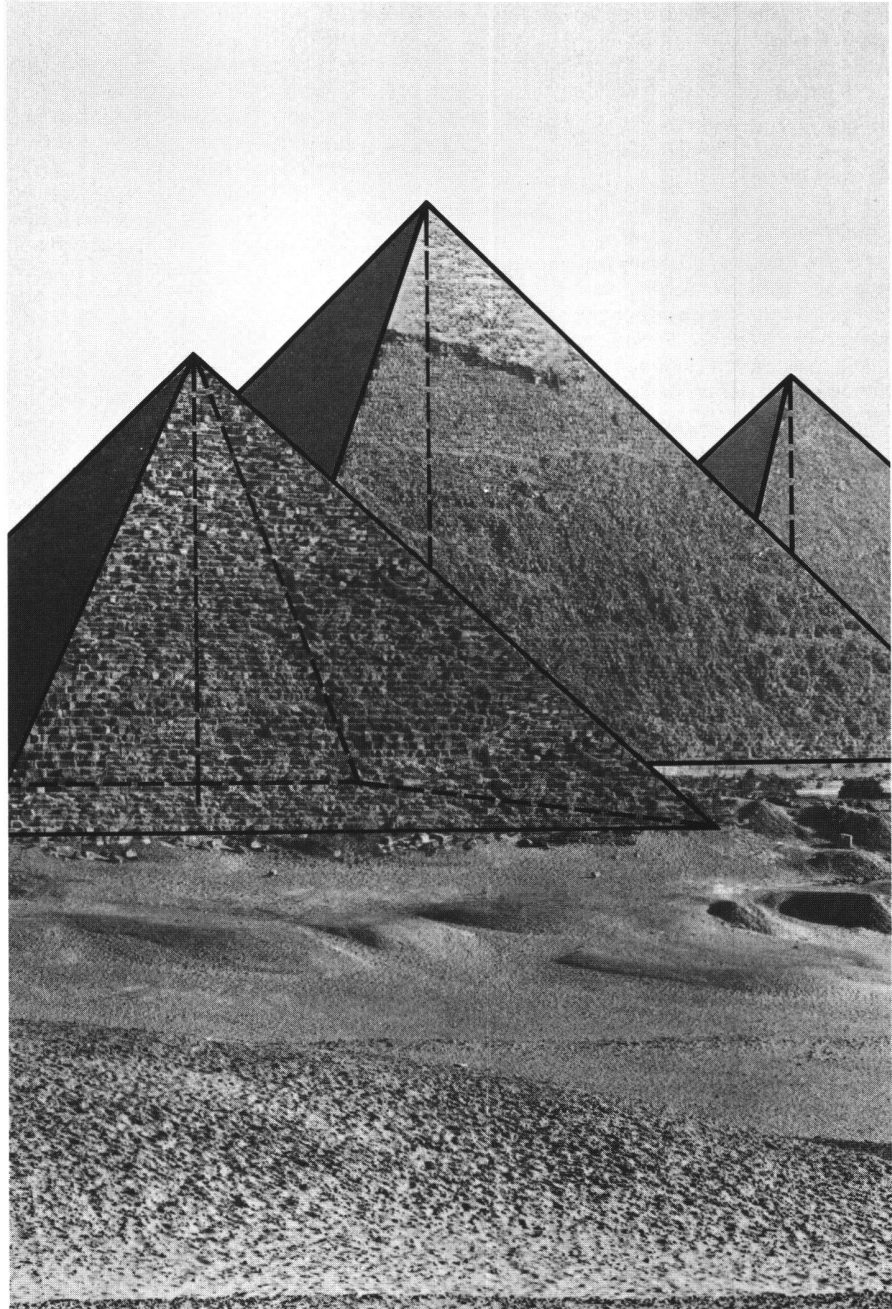
Generationen von Ingenieuren haben die Pyramiden vermessen. Ein Kern Distanzmesser der Serie 500 erledigt das in Sekunden!

Nur wenige Baudenkmäler sind so oft vermessen worden wie die Pyramiden von Gise. Heute würde man sagen: «Schade um die Zeit». Denn die Kern-Techniker entwickelten eine ganze Reihe Distanzmesser, die jede Messung mit grösster Genauigkeit in kürzester Zeit durchführen. Die elektrooptischen Geräte der Serie 500 sind so klein, leicht und handlich, dass sie die Manipulationen am Theodolit in keiner Weise beeinträchtigen. Sie liefern Ihnen Messwerte mit einer **Genauigkeit von ± 5 mm pro Kilometer** und haben zur Übertragung der Werte einen Anschluss für Kern Tele-reading (RS-232-Schnittstelle). Der Kern DM503 und der DM550 verfügen über drei Messprogramme und messen bis auf eine Distanz von 5 Kilometern.



Der DM 550 misst den Vertikalwinkel und reduziert die gemessene Distanz **automatisch auf Horizontalabstand**.

Weshalb die bekannten Masse der Pyramiden so und nicht anders gewählt wurden, ist auch heute teilweise noch ein Rätsel. Eines steht allerdings fest: Kern Distanzmesser vermessen die Pyramiden – wie übrigens auch moderne Bauwerke – so rasch und genau wie nie zuvor.



Immer vermessener



Kern & Co. AG
Werke für Präzisionsmechanik,
Optik und Elektronik
5001 Aarau
Telefon 064/25 11 11

Bitte senden Sie mir

- Unterlagen über das gesamte Kern-Programm.
 Unterlagen über die Kern Distanzmesser der Serie 500.

Name: _____

Firma: _____

Adresse: _____

PLZ/Ort: _____