

**Zeitschrift:** Vermessung, Photogrammetrie, Kulturtechnik : VPK = Mensuration, photogrammétrie, génie rural

**Herausgeber:** Schweizerischer Verein für Vermessung und Kulturtechnik (SVVK) = Société suisse des mensurations et améliorations foncières (SSMAF)

**Band:** 84 (1986)

**Heft:** 12

**Rubrik:** Auswertung der Leserumfrage

**Autor:** [s.n.]

### **Nutzungsbedingungen**

Die ETH-Bibliothek ist die Anbieterin der digitalisierten Zeitschriften auf E-Periodica. Sie besitzt keine Urheberrechte an den Zeitschriften und ist nicht verantwortlich für deren Inhalte. Die Rechte liegen in der Regel bei den Herausgebern beziehungsweise den externen Rechteinhabern. Das Veröffentlichen von Bildern in Print- und Online-Publikationen sowie auf Social Media-Kanälen oder Webseiten ist nur mit vorheriger Genehmigung der Rechteinhaber erlaubt. [Mehr erfahren](#)

### **Conditions d'utilisation**

L'ETH Library est le fournisseur des revues numérisées. Elle ne détient aucun droit d'auteur sur les revues et n'est pas responsable de leur contenu. En règle générale, les droits sont détenus par les éditeurs ou les détenteurs de droits externes. La reproduction d'images dans des publications imprimées ou en ligne ainsi que sur des canaux de médias sociaux ou des sites web n'est autorisée qu'avec l'accord préalable des détenteurs des droits. [En savoir plus](#)

### **Terms of use**

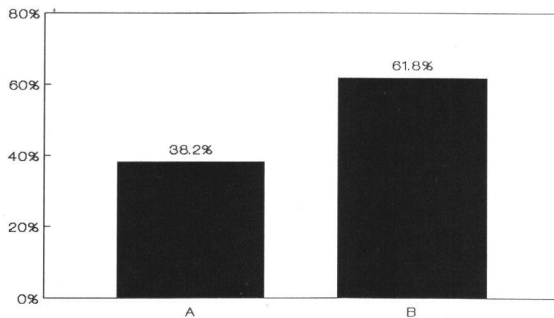
The ETH Library is the provider of the digitised journals. It does not own any copyrights to the journals and is not responsible for their content. The rights usually lie with the publishers or the external rights holders. Publishing images in print and online publications, as well as on social media channels or websites, is only permitted with the prior consent of the rights holders. [Find out more](#)

**Download PDF:** 17.01.2026

**ETH-Bibliothek Zürich, E-Periodica, <https://www.e-periodica.ch>**

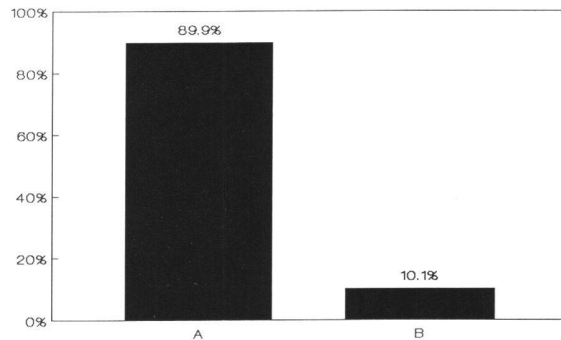
## Auswertung der Leserumfrage 1986

### WO LESEN SIE HAUPTSAECHLICH COMPUTER FORUM ?



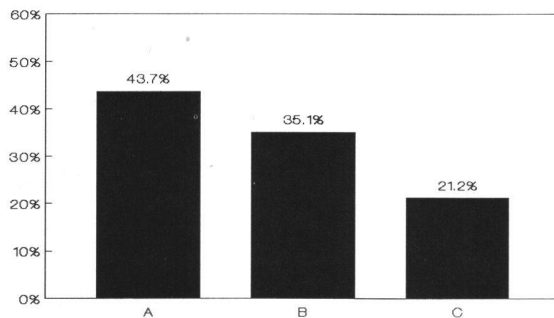
A: zu Hause 38,2% B: in der Firma 61,8%

### BESITZEN SIE EINEN COMPUTER?



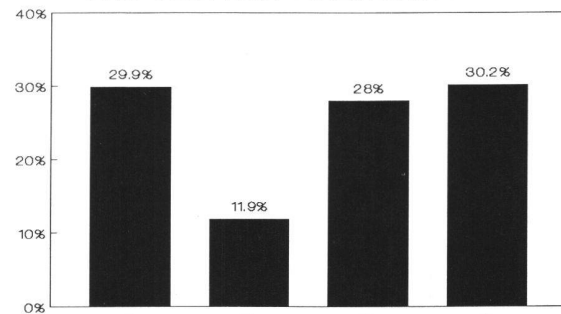
A: Ja 89,9% B: Nein 10,1%

### WIE LANGE WOLLEN SIE COMPUTER FORUM AUFBEWAHREN?



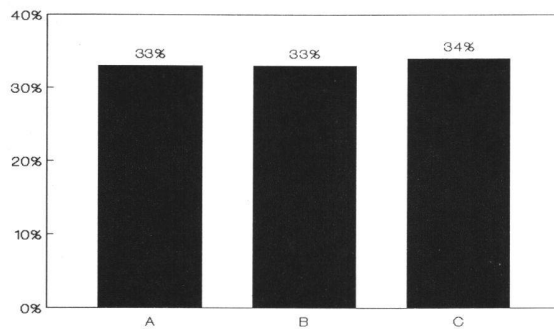
A: 1 Monat 43,7% B: 6 Monate 35,1% C: länger 21,2%

### FUER WELCHE ZWECKE SETZEN SIE IHREN COMPUTER HAUPTSAECHLICH EIN?



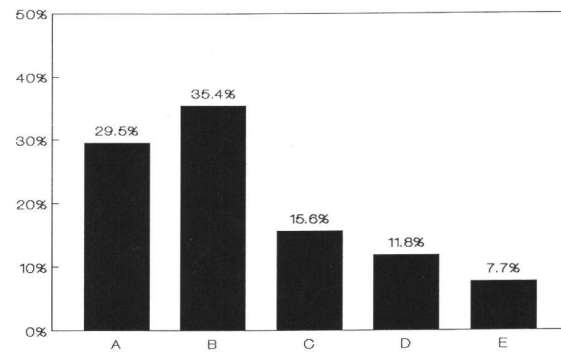
A: technische oder wissenschaftliche Anwendungen 29,9% B: industrielle Anwendungen (Design, Automatik usw.) 11,9% C: kommerzielle oder administrative Anwendungen 28% D: private Anwendungen 30,2%

### WIEVIELE PERSONEN (SIE EINGESCHLOSSEN) LESEN IHR COMPUTER FORUM?



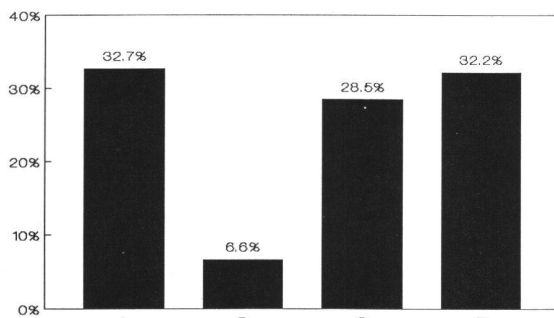
A: 1 Person 33% B: 2 Personen 33% C: 3 und mehr Personen 34%

### WELCHE AUSBILDUNG ABSOLVIERTEN SIE?



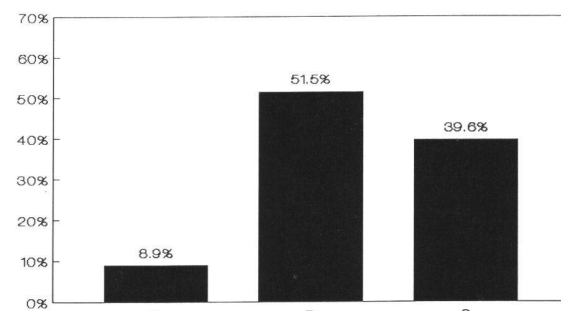
A: Hochschule (ETH) Universität 29,5% B: HTL (Ingenieurschule) / HWV 35,4% C: Berufsschule 15,6% D: Mittel-/Real-/Fachschule 11,8% E: Softwareschule 7,7%

### WODURCH INFORMIEREN SIE SICH UEBER COMPUTER- UND PERIPHERIE-NEUHEITEN?



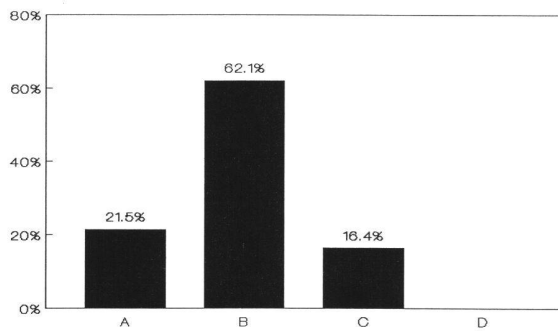
A: durch Inserate in Fachzeitschriften 32,7% B: durch Werbesendungen 6,6% C: durch Fachmessen u. Ausstellungen 28,5% D: durch red. Beiträge 32,2%

### AUF WELCHEM GEBIET LIEGT IHRE VORWIEGENDE BESCHAEFTIGUNG?



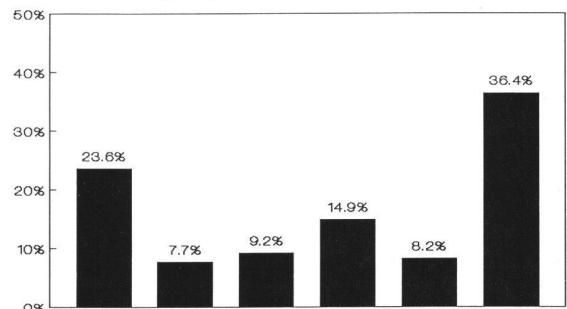
A: Hardware 8,9% B: Hardware und Software 51,5% C: Software 39,6%

## FUER VIELE LESER SIND INSERTATE WICHTIGE INFORMATIONSQUELLEN. LESEN SIE INSERTATE?



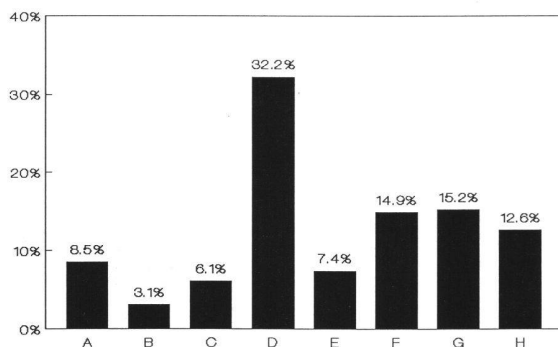
A: immer 21,5% B: häufig 62,1% C: gelegentlich 16,4% D: nie –

## WIE GROSS IST DIE FIRMA IN DER SIE BESCHAEFTIGT SIND?



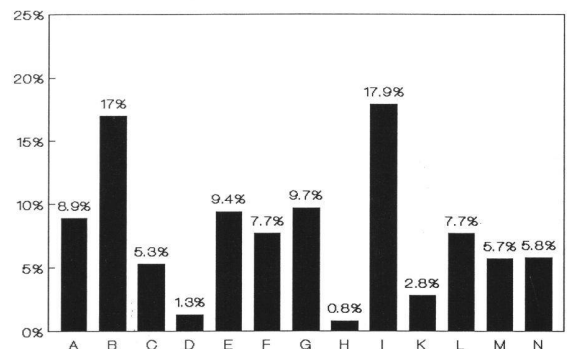
A: 1-20 Beschäftigte 23,6% B: 21-50 Beschäftigte 7,7% C: 51-100 Beschäftigte 9,2% D: 101-500 Beschäftigte 14,9% E: 501-1000 Beschäftigte 8,2% F: über 1000 Beschäftigte 36,4%

## WO LIEGT IHR TAETIGKEITSGEBIET?



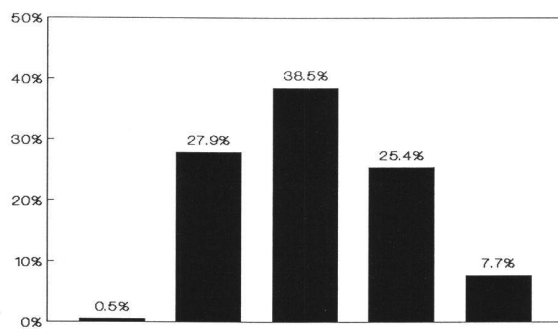
A: Produktion 8,5% B: Einkauf 3,1% C: Vertrieb 6,1% D: Entwicklung 32,2% E: Service 7,4% F: Ausbildung 14,9% G: Geschäftsführung 15,2% H: Forschung 12,6%

## IN WELCHER BRANCHE SIND SIE TAETIG?



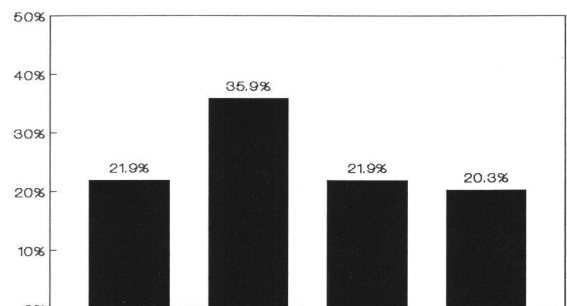
A: Elektrotechnik 8,9% B: Elektronik 17% C: Chemische Industrie 5,3% D: Energie- und Wasservers. 1,3% E: Masch.- und Fahrzeugbau 9,4% F: Ingenieurbüro 7,7% G: Forschung und Entwicklung 9,7% H: Feinmechanik und Optik 0,8% I: Handel und Dienstleistungen 17,9% K: Verkehr- und Nachr.-wesen 2,8% L: Hochschulen und Institute 7,7% M: Andere Schulen 5,7% N: sonstige 5,8%

## WIE ALT SIND SIE?



A: 15 bis 24 Jahre 0,5% B: 25 bis 34 Jahre 27,9% C: 35 bis 44 Jahre 38,5% D: 45 bis 54 Jahre 25,4% E: älter 7,7%

## WIE HOCH INVESTIEREN SIE JAEHRLICH IN COMPUTER, PERIPHERIE UND ZUBEHOER?



A: unter Fr. 5000.- 21,9% B: Fr. 5000.- bis 25000.- 35,9% C: Fr. 25000.- bis 100000.- 21,9% D: über Fr. 100000.- 20,3%

Aus: Computer Forum 10/86

## DESSINATEUR-GEOMETRE

cherche place dans bureau d'ingénieur-géomètre, en Suisse allemande, avec possibilité d'apprendre l'allemand. Entrée début janvier ou à conv.

**NOVERRAZ François**, Chemin du Crétel 10  
1880 BEX, tél. 025/63 27 93

Zu verkaufen  
zwei

## Olivetti-Computer P 6066

Anfragen und Offerten an:  
Telefon 093 / 33 56 66