

**Zeitschrift:** Vermessung, Photogrammetrie, Kulturtechnik : VPK = Mensuration, photogrammétrie, génie rural

**Herausgeber:** Schweizerischer Verein für Vermessung und Kulturtechnik (SVVK) = Société suisse des mensurations et améliorations foncières (SSMAF)

**Band:** 84 (1986)

**Heft:** 7

## Werbung

### Nutzungsbedingungen

Die ETH-Bibliothek ist die Anbieterin der digitalisierten Zeitschriften auf E-Periodica. Sie besitzt keine Urheberrechte an den Zeitschriften und ist nicht verantwortlich für deren Inhalte. Die Rechte liegen in der Regel bei den Herausgebern beziehungsweise den externen Rechteinhabern. Das Veröffentlichen von Bildern in Print- und Online-Publikationen sowie auf Social Media-Kanälen oder Webseiten ist nur mit vorheriger Genehmigung der Rechteinhaber erlaubt. [Mehr erfahren](#)

### Conditions d'utilisation

L'ETH Library est le fournisseur des revues numérisées. Elle ne détient aucun droit d'auteur sur les revues et n'est pas responsable de leur contenu. En règle générale, les droits sont détenus par les éditeurs ou les détenteurs de droits externes. La reproduction d'images dans des publications imprimées ou en ligne ainsi que sur des canaux de médias sociaux ou des sites web n'est autorisée qu'avec l'accord préalable des détenteurs des droits. [En savoir plus](#)

### Terms of use

The ETH Library is the provider of the digitised journals. It does not own any copyrights to the journals and is not responsible for their content. The rights usually lie with the publishers or the external rights holders. Publishing images in print and online publications, as well as on social media channels or websites, is only permitted with the prior consent of the rights holders. [Find out more](#)

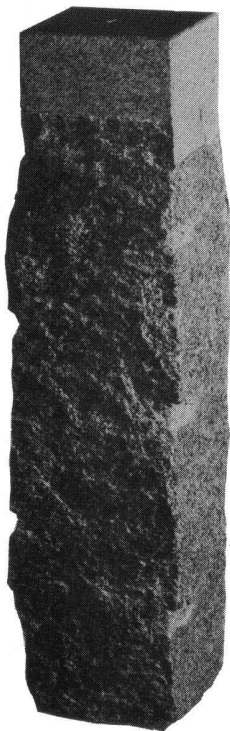
**Download PDF:** 03.04.2026

**ETH-Bibliothek Zürich, E-Periodica, <https://www.e-periodica.ch>**

Depuis le 1894 **GRANITI MAURINO**  
Tel. 092 / 72 13 22 / 3  
Telex 846 453 masa ch  
CH - 6710 Biasca

**Tous les travaux en granit**

Brevet No 647 193



## La borne Maurino

L'expérience, la recherche et l'organisation nous permet de vous présenter de nouvelles bornes:

### Dimensions sur demande

Normale: tête 12×12; 13×13; 14×14 cm  
Hauteur 60 cm

Trou central ou croix gravée

Surface scié ou bouchardée fin, les premiers 3 ou 4 cm en haut des 4 façades sciés ou travaillés à la main, le restant brut.

Exécution en granit clair du Tessin 195,9 N/mm<sup>2</sup> (= 1998 Kp/cm<sup>2</sup>) – Degré d'absorption de l'eau 2,2 volume % – Densité 2653 kg/m<sup>3</sup>.

### Avantages de pose

La surface plate permet de bien utiliser le niveau d'eau.

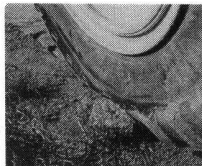
La base plate permet une meilleure pose et une parfaite stabilité.

### Avantages après la pose:

La surface lisse ne retient pas la saleté de manière que la borne reste toujours bien visible même parmi d'autres pierres.

Les côtes brutes adèrent mieux au terrain donc difficulté de l'arracher.

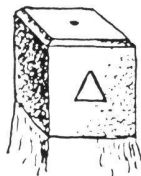
La base plate permet une égale distribution des pressions mécaniques (voitures, tracteurs etc...) même dans les terrains marécageux.



## GRANITECH AG MÜNSINGEN

Stegreutiweg 2  
3110 Münsingen  
Telefon 031/92 45 45

Depot Willisau  
Tel. 045/81 10 57



Wir liefern:

### Granit-Marchsteine

12 x 12 60-70 cm Fr. 11.80  
14 x 14 60-70 cm Fr. 12.50

### Kleinpflaster

8 x 11 cm  
1. Kl. grau-blau Fr. 275.- p. t.  
2. Kl. grau-blau Fr. 245.- p. t.  
2. Kl. gemischt Fr. 235.- p. t.

### Granit- und Marmorküchenabdeckungen

ab Fr. 1900.-

grössere Mengen  
Spezialofferte verlangen

Eigener Steinbruchbetrieb  
Eigenes Verarbeitungswerk

Modernes, vielseitiges Vermessungsbüro in Genf sucht:

## Vermessungsingenieur HTL

Arbeitsbereich: Neuvermessungen mit modernen Instrumenten und EDV, Ingenieurvermessung.

## Qualifizierten Vermessungszeichner/in

Arbeitsbereich: Zeichnen von Grundbuchplänen neuvermessener Gemeinden, topographischen Plänen und allgemeiner Tiefbau, Nachführung.

Wir bieten: Angenehmes Arbeitsklima, gute Gelegenheit zum Erlernen der französischen Sprache, Wohnmöglichkeit.

Offerten sind zu richten an:  
G. MORAND & J.-R. BOVIER  
Ingénieurs EPEL - SIA, Géomètres Officiels  
Case postale 636, 1227 CAROUGE  
Téléphone: 022/43 66 88

Wir suchen ab sofort oder nach Vereinbarung junge(n) initiative(n)

## Vermessungszeichner(in)

für die Mitarbeit bei Güterzusammenlegungen, Tiefbauprojekten, Leitungskataster mit EDV und allg. Vermessungsaufträgen.

Telefonische Auskünfte erteilt gerne P. Hutzli über 032/51 88 46. Bewerbungen sind erbeten an:

INGENIEUR- UND VERMESSUNGSBÜRO  
B. KAUTER  
Egliweg 6  
2560 Nidau

**topoplan**

6027 RÖMERSWIL

041 / 88 45 22

Bau- und Ingenieurvermessung

Leitungskataster

Reinzeichnen

Planung

Tiefbau

DAS BÜRO FÜR GROSSE UND KLEINE AUFTRÄGE