

Zeitschrift: Vermessung, Photogrammetrie, Kulturtechnik : VPK = Mensuration, photogrammétrie, génie rural

Herausgeber: Schweizerischer Verein für Vermessung und Kulturtechnik (SVVK) = Société suisse des mensurations et améliorations foncières (SSMAF)

Band: 80 (1982)

Heft: 6

Werbung

Nutzungsbedingungen

Die ETH-Bibliothek ist die Anbieterin der digitalisierten Zeitschriften auf E-Periodica. Sie besitzt keine Urheberrechte an den Zeitschriften und ist nicht verantwortlich für deren Inhalte. Die Rechte liegen in der Regel bei den Herausgebern beziehungsweise den externen Rechteinhabern. Das Veröffentlichen von Bildern in Print- und Online-Publikationen sowie auf Social Media-Kanälen oder Webseiten ist nur mit vorheriger Genehmigung der Rechteinhaber erlaubt. [Mehr erfahren](#)

Conditions d'utilisation

L'ETH Library est le fournisseur des revues numérisées. Elle ne détient aucun droit d'auteur sur les revues et n'est pas responsable de leur contenu. En règle générale, les droits sont détenus par les éditeurs ou les détenteurs de droits externes. La reproduction d'images dans des publications imprimées ou en ligne ainsi que sur des canaux de médias sociaux ou des sites web n'est autorisée qu'avec l'accord préalable des détenteurs des droits. [En savoir plus](#)

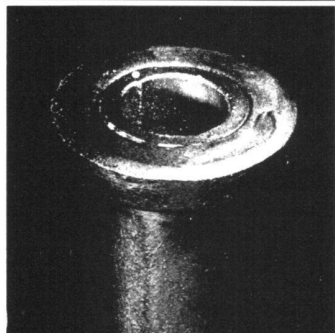
Terms of use

The ETH Library is the provider of the digitised journals. It does not own any copyrights to the journals and is not responsible for their content. The rights usually lie with the publishers or the external rights holders. Publishing images in print and online publications, as well as on social media channels or websites, is only permitted with the prior consent of the rights holders. [Find out more](#)

Download PDF: 01.05.2026

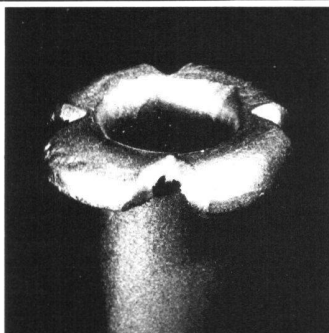
ETH-Bibliothek Zürich, E-Periodica, <https://www.e-periodica.ch>

FENO *informations*



1975:

Premières Bornes FENO, soudure d'une rondelle servant à l'épaulement sur la tête de borne.



1979:

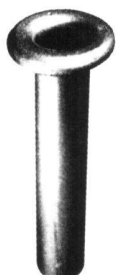
Pour satisfaire à la demande, fabrication automatique avec épanouissement du tube par déformation à froid.

1982: la "super polyroc"

DES PROGRES SIMULTANES ET SPECTACULAIRES SUR CHACUN DES COMPOSANTS, TÊTES ET AMARRES, CONDUISENT A UNE SOLIDITE EXCEPTIONNELLE ET ENCORE JAMAIS REALISEE.

amarre : matriçage à chaud

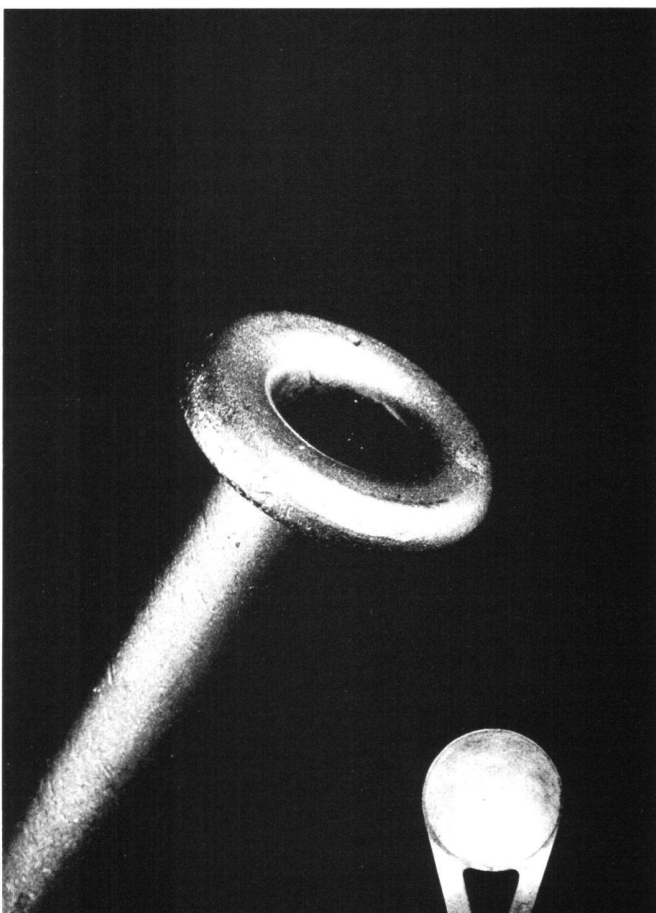
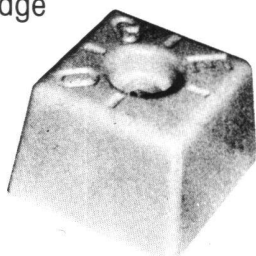
Pour améliorer la solidité des amarres et augmenter la surface de frappe, l'épanouissement du tube est réalisé par matriçage à chaud.



tête : nouveau moulage

Un nouveau procédé de moulage des têtes de bornes en packs de plastique biodégradable a été mis au point.

Ce procédé permet d'obtenir un aspect de surface remarquable et un mélange des composants parfaitement homogène.



UNE NOUVEAUTE : LE REPERE DE LOTISSEMENT

Fabriqué en plastique semi-rigide, entièrement solidaire de la borne une fois posé, il offre une surface très large pour la numérotation des lots (ø170 mm). La mise en place se fait avec un outil spécial.



E.M.C.

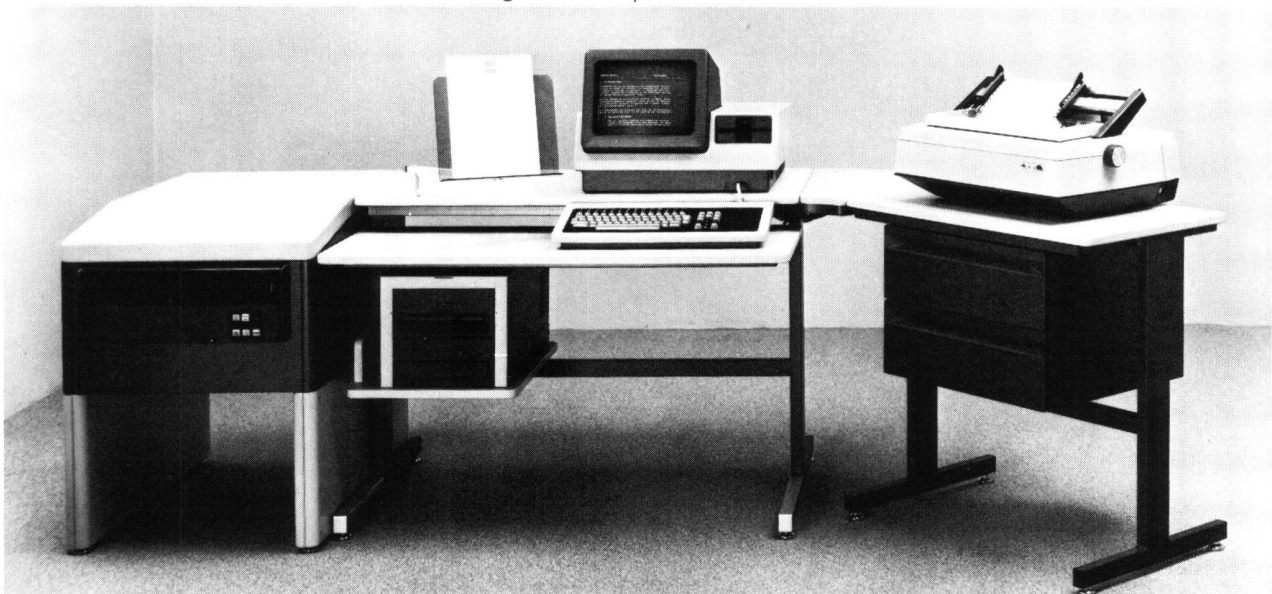
borne FENO

E^{TS} FAYNOT

THILAY F 08800 MONTHERME
Tél. : (24) 32.81.22 + Télex : 840345

GEODÄSIE-COMPUTER DIEHL DDS 2000/2cs/4cs

Der neue Dialog-Tischcomputer DIEHL 2000/2cs/4cs



vorhandene SOFTWARE-Pakete:

- Neuvermessung und Nachführung in der Grundbuchvermessung
- Tachymeter-Auswertung und Netzausgleichung
- Digitales Geländemodell
- Projektierung im Strassenbau
- Zeichenprogramme
- Kanalnetzberechnung
- Wasserversorgung
- Arbeitsbuchhaltung, Rapportwesen
- Daten-Kompatibilität zum Rechenzentrum mit IBM-Norm Diskette

Auf unseren Minicomputer-Systemen DDS 2000/2cs/4cs haben wir ein neues Programmkonzept für vermessungstechnische Berechnungen realisiert.

Durch konsequente Ausnutzung der Dialog- und Korrekturmöglichkeiten auf dem Bildschirm wird ein bisher nicht bekannter Bedienungskomfort erreicht.

In dieser neuartigen Lösung widerspiegelt sich vor allem auch unsere langjährige Erfahrung bei der

Entwicklung von Anwendersoftware im Vermessungswesen.

Man sollte die Systeme DIEHL 2000/2cs/4cs geprüft haben, bevor man sich zum Kauf eines Minicomputers entschliesst!

DDS-Computer sind wertbeständige Investitionen, weil sie für die Zukunft geplant werden.

Die Modelle der Serie DDS 2cs werden bei Bedarf zum DDS 4cs Mehrplatz-System ausgebaut.

Neuentwicklungen bei DIEHL werden auf.....

Multi-Spezialist fürs Büro.

J O S T

**Ernst Jost AG, Wallisellenstrasse 301, 8050 Zürich
Telefon 01/41 88 80**

**In Zusammenarbeit mit:
Ingenieurbüro B. Pöpping, Stauffacherstrasse 31
3014 Bern, Telefon 031/41 08 29**

Filialen: 5001 Aarau, Schlossplatz 1, Telefon 064/22 82 25 - 4008 Basel, Pfeffingerstrasse 41, Telefon 061/35 24 35 - 3011 Bern, Aarberggasse 5, Telefon 031/22 11 36 - 1227 Carouge/Genf, 10 rue Blavignac, Telefon 022/43 33 30 - 6900 Lugano-Massagno, Via San Gottardo 116, Telefon 091/56 52 69.