

Zeitschrift: Vermessung, Photogrammetrie, Kulturtechnik : VPK = Mensuration, photogrammétrie, génie rural

Herausgeber: Schweizerischer Verein für Vermessung und Kulturtechnik (SVVK) = Société suisse des mensurations et améliorations foncières (SSMAF)

Band: 80 (1982)

Heft: 4

Werbung

Nutzungsbedingungen

Die ETH-Bibliothek ist die Anbieterin der digitalisierten Zeitschriften auf E-Periodica. Sie besitzt keine Urheberrechte an den Zeitschriften und ist nicht verantwortlich für deren Inhalte. Die Rechte liegen in der Regel bei den Herausgebern beziehungsweise den externen Rechteinhabern. Das Veröffentlichen von Bildern in Print- und Online-Publikationen sowie auf Social Media-Kanälen oder Webseiten ist nur mit vorheriger Genehmigung der Rechteinhaber erlaubt. [Mehr erfahren](#)

Conditions d'utilisation

L'ETH Library est le fournisseur des revues numérisées. Elle ne détient aucun droit d'auteur sur les revues et n'est pas responsable de leur contenu. En règle générale, les droits sont détenus par les éditeurs ou les détenteurs de droits externes. La reproduction d'images dans des publications imprimées ou en ligne ainsi que sur des canaux de médias sociaux ou des sites web n'est autorisée qu'avec l'accord préalable des détenteurs des droits. [En savoir plus](#)

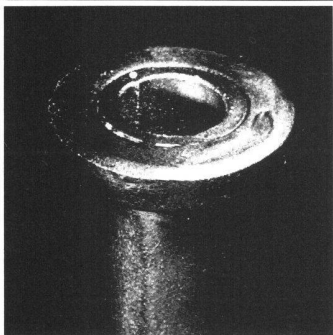
Terms of use

The ETH Library is the provider of the digitised journals. It does not own any copyrights to the journals and is not responsible for their content. The rights usually lie with the publishers or the external rights holders. Publishing images in print and online publications, as well as on social media channels or websites, is only permitted with the prior consent of the rights holders. [Find out more](#)

Download PDF: 01.05.2026

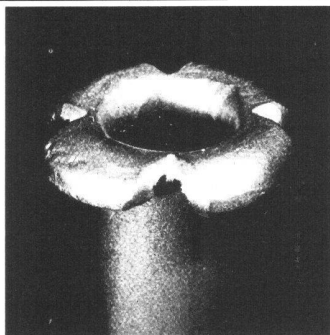
ETH-Bibliothek Zürich, E-Periodica, <https://www.e-periodica.ch>

FENO *informations*



1975:

Premières Bornes FENO, soudure d'une rondelle servant à l'épaulement sur la tête de borne.



1979:

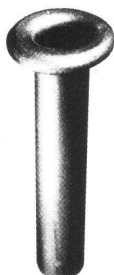
Pour satisfaire à la demande, fabrication automatique avec épanouissement du tube par déformation à froid.

1982 : la "super polyroc"

DES PROGRES SIMULTANES ET SPECTACULAIRES SUR CHACUN DES COMPOSANTS, TÊTES ET AMARRES, CONDUISENT A UNE SOLIDITE EXCEPTIONNELLE ET ENCORE JAMAIS REALISEE.

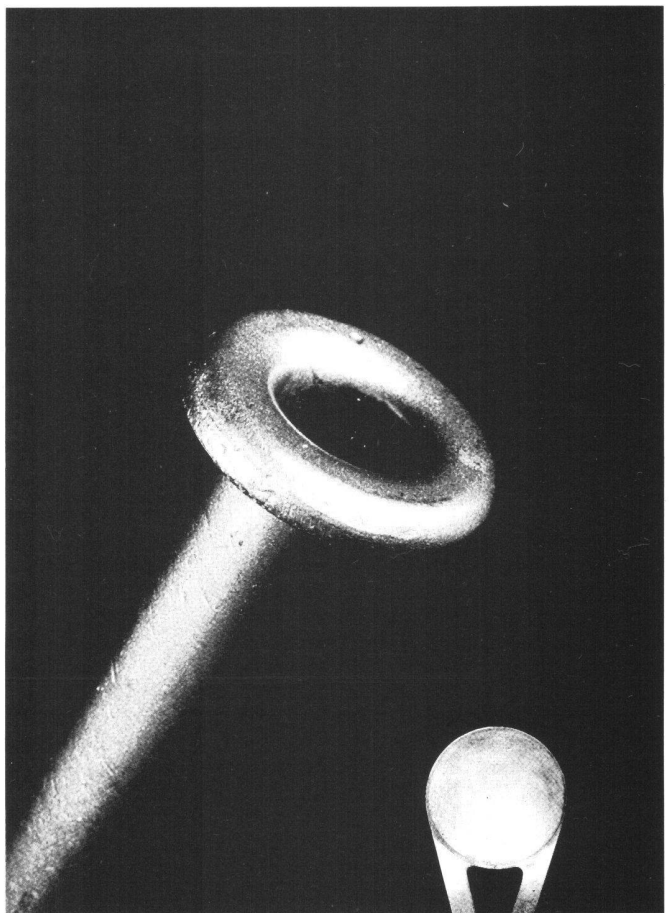
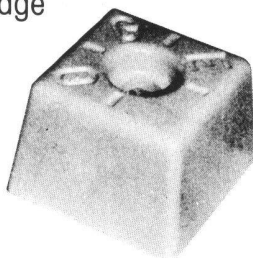
amarre : matriçage à chaud

Pour améliorer la solidité des amarres et augmenter la surface de frappe, l'épanouissement du tube est réalisé par matriçage à chaud sur des machines automatiques.



tête : nouveau moulage

Un nouveau procédé de moulage des têtes de bornes en packs de plastique biodégradable a été mis au point. Ce procédé permet d'obtenir un aspect de surface remarquable et un mélange des composants parfaitement homogène.



UNE NOUVEAUTE : Fabriqué en plastique semi-rigide, entièrement solidaire de la borne
LE REPERE DE LOTISSEMENT une fois posé, il offre une surface très large pour la numérotation des lots (ø 170 mm). La mise en place se fait avec un outil spécial.



E.M.C.

borne FENO

E^{TS} FAYNOT

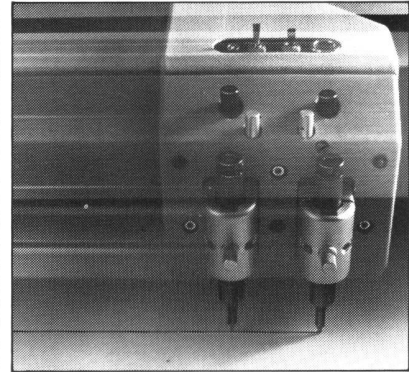
THILAY F 08800 MONTHERME
Tél. : (24) 32.81.22 + Télex : 840345

Wild Aviotab TA/TA2 zeichnen und gravieren alles schnell, präzis und kostengünstig.

Die rechengesteuerten Zeichentische Aviotab von Wild Heerbrugg erfüllen hohe qualitative Anforderungen und bieten ein hervorragendes Kosten/Nutzen-Verhältnis. Sie wurden vor allem für die rationelle Zeichnung oder Gravur topographischer Pläne und Karten entwickelt, bei denen es besonders auf hohe absolute Genauigkeit und erstklassige Linienqualität ankommt.

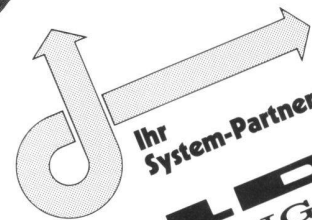
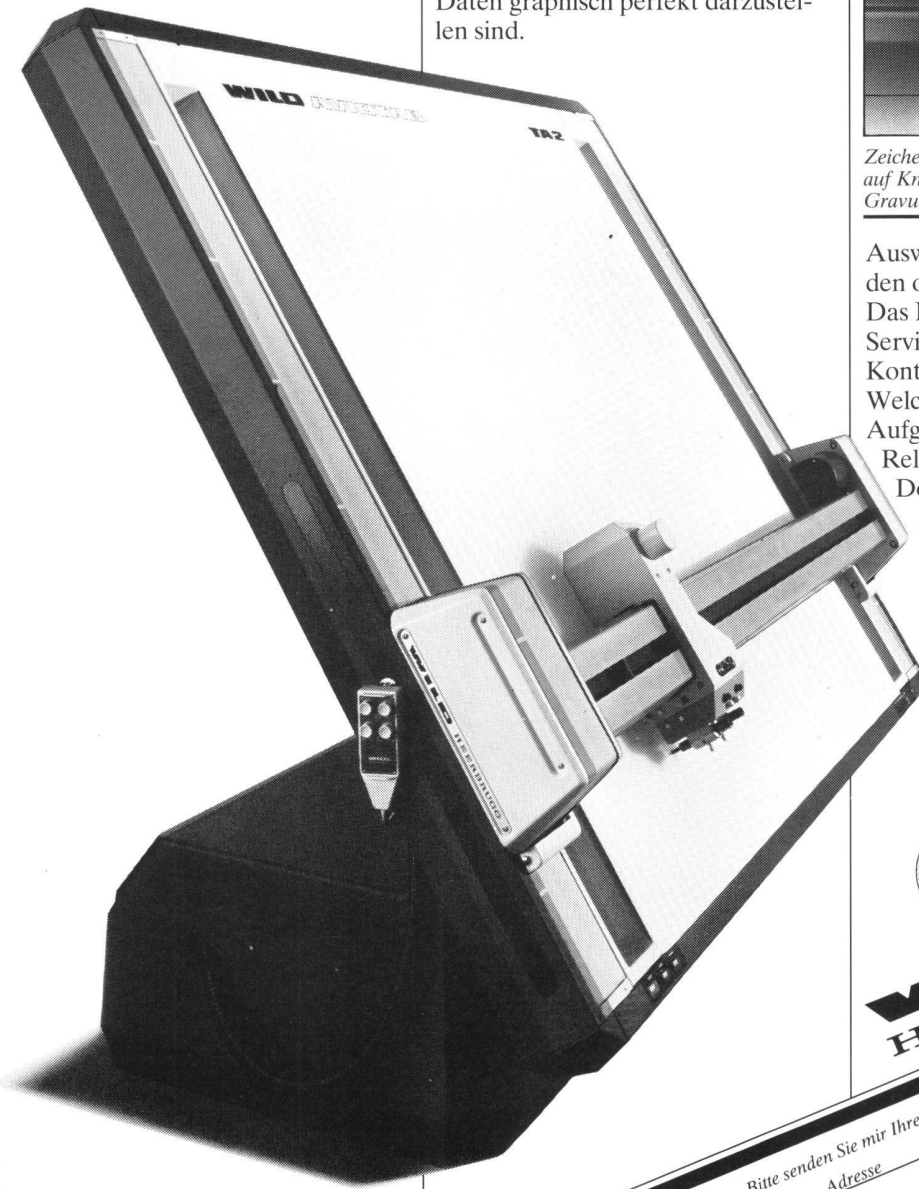
Mit diesen Eigenschaften sowie hoher Produktivität, hervorragender Betriebssicherheit und langjähriger Justierhaltigkeit haben die kostengünstigen Aviotab-Tische im Vermessungswesen und in der Photogrammetrie weltweit einen Spitzenplatz erreicht. Ihr hohes Leistungsvermögen kann aber auch für andere Aufgaben genutzt werden, bei denen digitale Daten graphisch perfekt darzustellen sind.

Universell und perfekt gelöst sind auch die Anschlußmöglichkeiten der Aviotab Tische an verschiedene



Zeichenkopfwagen des TA2 mit zwei auf Knopfdruck wählbaren Zeichen- und Gravurwerkzeugen.

Auswertegeräte und Rechner für den on- oder off-line-Betrieb. Das Beratungs-, Vertriebs- und Servicenetz steht Kunden auf allen Kontinenten zur Verfügung. Welcher der beiden Tische für Ihre Aufgaben die beste Kosten/Nutzen-Relation bietet, sagt Ihnen unsere Dokumentation, die wir Ihnen gerne senden. ■



**WILD
HEERBRUGG**

Bitte senden Sie mir Ihre Dokumentation: Wild TA/TA2
Adresse

VPK4 4-2 Senden an Ihre Wild-Vertretung oder
direkt an Wild Heerbrugg AG,
CH-9435 Heerbrugg,
Schweiz.