

**Zeitschrift:** Vermessung, Photogrammetrie, Kulturtechnik : VPK = Mensuration, photogrammétrie, génie rural

**Herausgeber:** Schweizerischer Verein für Vermessung und Kulturtechnik (SVVK) = Société suisse des mensurations et améliorations foncières (SSMAF)

**Band:** 78 (1980)

**Heft:** 12

## Werbung

### Nutzungsbedingungen

Die ETH-Bibliothek ist die Anbieterin der digitalisierten Zeitschriften auf E-Periodica. Sie besitzt keine Urheberrechte an den Zeitschriften und ist nicht verantwortlich für deren Inhalte. Die Rechte liegen in der Regel bei den Herausgebern beziehungsweise den externen Rechteinhabern. Das Veröffentlichen von Bildern in Print- und Online-Publikationen sowie auf Social Media-Kanälen oder Webseiten ist nur mit vorheriger Genehmigung der Rechteinhaber erlaubt. [Mehr erfahren](#)

### Conditions d'utilisation

L'ETH Library est le fournisseur des revues numérisées. Elle ne détient aucun droit d'auteur sur les revues et n'est pas responsable de leur contenu. En règle générale, les droits sont détenus par les éditeurs ou les détenteurs de droits externes. La reproduction d'images dans des publications imprimées ou en ligne ainsi que sur des canaux de médias sociaux ou des sites web n'est autorisée qu'avec l'accord préalable des détenteurs des droits. [En savoir plus](#)

### Terms of use

The ETH Library is the provider of the digitised journals. It does not own any copyrights to the journals and is not responsible for their content. The rights usually lie with the publishers or the external rights holders. Publishing images in print and online publications, as well as on social media channels or websites, is only permitted with the prior consent of the rights holders. [Find out more](#)

**Download PDF:** 22.02.2026

**ETH-Bibliothek Zürich, E-Periodica, <https://www.e-periodica.ch>**

Berechne Az und d 1-2.  
*Calculer gisement et distances 1-2.*  
 Az = 89.499°, d = 12.168 m (c).

Subtrahiere vom Az 1-2 100° und rechne mit der Gebäudebreite von 6.08m den Vektor 2-3.

*Soustraire 100° du gisement 1-2 et calculer le vecteur 2-3 à l'aide de la largeur du bâtiment 6.08m.*

HE 3 Y 632.998  
 X 155.995

$$\cos \beta = \frac{a^2 - b^2 + c^2}{2ac}, \beta = 59.962^\circ$$

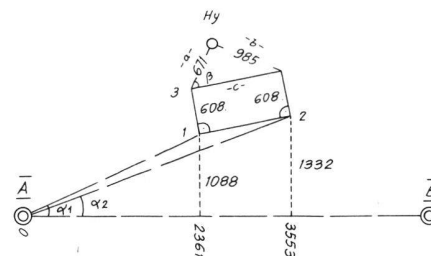
Subtrahiere  $\beta$  vom Az 89.499° ergibt Az 3-Hy = 29.537°.

Berechne mit diesem Azimut und der Distanz 6.71m den Vektor 3-Hy.

*Soustraire  $\beta$  du gisement 89.499°; on obtient le gis. 3-Hy = 29.537°.*

*Calculer le vecteur 3-Hy à l'aide de ce gisement et de la distance 6.71m.*

Hy Y 636.00  
 X 162.00



Bei Aufgabe Nr. 6/80 wurde irrtümlich die Skizze für die Lösung abgebildet.

## Dipl. Kulturingenieur ETH

mit Geometerpatent, 33, mehrjährige Erfahrung im In- und Ausland, sucht neuen Wirkungskreis auf Frühjahr 1981.

Offerten unter Chiffre VM 121, Cicero-Verlag AG, Postfach, 8021 Zürich.

Jeune

## INGÉNIEUR GÉOMÈTRE

27, cherche place en suisse romande.  
 Pratique en mensuration, conservation, travaux de précision.

Ecrire sous chiffre VF 121, Cicero-Verlag AG, Postfach, 8021 Zürich.



L'ÉCOLE POLYTECHNIQUE  
 FÉDÉRALE DE LAUSANNE

met au concours un poste de

## professeur de pédologie

pour son Département de génie rural et géomètre.

Délai d'inscription: 31 janvier 1981

Les personnes intéressées voudront bien demander le dossier de candidature à la:

**Direction Administrative de l'Ecole Polytechnique Fédérale de Lausanne, 33, avenue de Cour, CH-1007 Lausanne.**

## EINWOHNERGEMEINDE LYSS

In der Tiefbauabteilung ist die neugeschaffene Stelle eines

## Sachbearbeiters

zu besetzen.

Er unterstützt den Chef der Tiefbauabteilung in den einzelnen Belangen der öffentlichen und privaten Tiefbauangelegenheiten und ist bei der Realisierung von Tiefbauobjekten tätig. Er führt Bauleitungen und Baukontrollen durch, bearbeitet Bau-Nebengesuche, Erschliessungsverträge und Beitragspläne inkl. Aufträgen. Nebst administrativen Arbeiten erteilt er Auskünfte und Beratungen im Sektor Tiefbau.

Der vielfältige Aufgabenkreis erfordert eine Ausbildung als **Ingenieur-Techniker HTL, Fachgebiet Tiefbau oder Vermessung** (allenfalls Tiefbauzeichner mit entsprechender Weiterbildung) und Erfahrung bei der Verwirklichung von Tiefbauvorhaben.

Wir erwarten vom Bewerber Freude am Umgang mit Baufachleuten, Bauherren und Verwaltungsstellen, Sicherheit im mündlichen und schriftlichen Ausdruck, Pflichtbewusstsein und rasche Auffassungsgabe.

Die Besoldung richtet sich nach den Fähigkeiten und der gemeindlichen Besoldungsordnung. Der Stellenantritt erfolgt nach Vereinbarung.

Die schriftliche Bewerbung mit den üblichen Unterlagen – kurzer handgeschriebener Lebenslauf mit Zeugniskopien – ist bis spätestens **31. Dezember 1980** einzureichen an:

**Einwohnergemeinde Lyss, Tiefbauabteilung, Herrn A. Brand, Juraweg 8, 3250 Lyss.**

Auskunft erteilt: A. Brand, Chef Tiefbau, Telefon 032/84 54 56

**triacca<sub>SA</sub>**

GRANITSTEINBRÜCHE  
 CH-6799 PERSONICO  
 Tel. 092 72 24 52

**MARKSTEINE  
 BORNES**



L'ÉCOLE POLYTECHNIQUE  
FÉDÉRALE DE LAUSANNE

cherche pour son **Institut de photogrammétrie:**

## opérateur photogrammètre ou géomètre ETS

L'engagement s'effectuera pour un projet d'Ecole sur la «Détection et utilisation de terrains instables»; ce projet est interdisciplinaire et demande une étroite collaboration entre ingénieurs civils, géologues, hydrologues, architectes et géologues.

**Exigences:** bonnes connaissances de base en photogrammétrie et expérience en restitution photogrammétrique (temps d'entraînement accordé si nécessaire).

**Entrée en fonction:** dès que possible.

Les offres de services accompagnées d'un curriculum vitae détaillé et de copies de certificats sont à adresser au **Service du personnel de l'EPFL, 33, av. de Cour, 1007 Lausanne.**

Kleines Vermessungsbüro übernimmt

## Zeichnungsarbeiten

auf dem Gebiet der Grundbuchvermessung und des Leitungskatasters. Garantiert genaue und saubere Ausführung.

Zuschriften bitte an Chiffre VT 601,  
Cicero-Verlag AG, Postfach, 8021 Zürich

## Vermessungszeichner

für Nachführung und Neuvermessung, eventuell auch für Leitungskataster, gesucht.

Eintritt sofort oder nach Vereinbarung. Bewerbungen sind erbeten an

**Ingenieur- und Vermessungsbüro K. Mülchi**  
Mühlegasse 7, 4800 Zofingen

## Ingénieur génie rural et géomètre

26 ans, diplômé EPFL 1979, patenté 1980, avec des connaissances en allemand et en anglais, cherche un emploi dans la mensuration et le génie rural en Suisse ou à l'étranger. (Disposé aussi à un engagement pour quelques mois.)

S'adresser à: Brahier Philippe, Ing. EPFL, Centrale 9, 2740 Moutier.

## KARTAMETER

Das ideale **Kartiergerät** für **Tachymeter**-Aufnahmen und Polarkoordinaten, 1000fach bewährt. Kartameter ab Fr. 400.-

Fordern Sie ausführlichen Prospekt an!  
Herstellung und Vertrieb: **H. Domke**  
Postillionstrasse 17, D-4130 Moers 3,  
Telefon 0 2841/75 57.

Wir suchen für sofort

## Vermessungszeichner(in)

Anspruchsvolle zeichnerische Arbeiten und Feldaufnahmen.

Beste Arbeitsbedingungen mit modernen Geräten. Gute Entlohnung.

Telefonieren und besuchen Sie uns.

R. Aebi, Techn. Büro  
5706 Boniswil a. Hallwilersee  
Telefon 064/54 10 15

## Vermarkungsarbeiten

übernimmt und erledigt

- genau
  - prompt
  - zuverlässig
  - nach Instruktion GBV
- für Geometriebüros und Vermessungsämter in der deutschsprachigen Schweiz.

**Josef Lehmann, Vermarktungsunternehmer**  
9555 Tobel TG, Telefon (073) 45 12 19

*Allen meinen bisherigen und zukünftigen Auftraggebern wünsche ich für 1981 alles Gute und viel Berufserfolg.*

Für die Bearbeitung von vielfältigen Aufgaben im Vermessungswesen sowie im Bereich des Strassen- und Tiefbaus suchen wir einen (eine)

## Vermessungszeichner(in)

Gerne erwarten wir Ihren Anruf oder Ihre Offertunterlagen.

SNZ Ingenieurbüro AG, Jungholzstrasse 6,  
8050 Zürich, Telefon 01/311 88 33

Zur Bewältigung unserer vielfältigen, interessanten Aufgaben suchen wir zum baldigen Eintritt einen weiteren jüngeren, initiativen

## Vermessungszeichner

Unsere Tätigkeit umfasst ein breites Spektrum der Vermessung, und wir bedienen uns bei der Lösung der gestellten Aufgaben modernster Hilfsmittel und Arbeitsgeräte. Der Arbeitsplatz verlangt viel Selbstständigkeit, Flexibilität, sehr gutes zeichn. Können und den Willen, Neues dazuzulernen. Der Lohn entspricht der geforderten Leistung. Sollten Sie an einer kooperativen, abwechslungsreichen Arbeit (Feld und Büro) interessiert sein und Freude am Beruf haben, dann senden Sie uns Ihre Bewerbung, mit den üblichen Unterlagen, an



Guido Dalle Carbonare

Vermessungen

Fasanenstrasse 122, 4058 BASEL

(061) 26 76 08

STADTVERWALTUNG LUZERN

Für das **Leitungsbüro der Stadt Luzern** suchen wir einen

## Vermessungszeichner

Aufgaben: Nachführung des Leitungskatasters für Elektrizität, Gas, Wasser, Kanalisation, Telefon und Stadtantenne.

Wir bieten ein angemessenes Salär, angenehmes Arbeitsklima und fortschrittliche Sozialleistungen.

Ihre Bewerbung mit den üblichen Unterlagen richten Sie bitte an das

**Personalamt der Stadt Luzern, Stadthaus,  
6002 Luzern, Telefon 041/21 82 21**

Wir suchen zum sofortigen Eintritt oder nach Übereinkunft einen

## Vermessungszeichner

für die Bearbeitung von Aufgaben der Nachführung der Vermessungswerke, Umkartierung, Bauabsteckung und Leitungskataster.

Wir bieten gute Entlohnung und interessante Arbeit in kleinem, kollegialem Team. Bitte schreiben oder telefonieren Sie uns.

W. Blöchliger, Ingenieur- und Vermessungsbüro AG, Döltschiweg 39, 8055 Zürich; Telefon 01/35 61 70.

Vermessungsgeräte Wild, Zeiss, Kern  
Jalons, Latten, Messbänder  
Schreibgeräte und Zeichenanlagen  
Lichtpauspapier und Lichtpaus-  
maschinen

**Beratung, Verkauf, Service**

## Geometra AG

Jubiläumsweg 15  
5036 Oberentfelden  
Telefon 064/43 42 22

Für anspruchsvolle Aufträge auf dem Gebiete der **Ingenieurvermessung** höchster Präzision suchen wir einen qualifizierten

## dipl. Vermessungsingenieur ETH

welcher in unserem Büro unter Einsatz modernster Methoden, Messgeräte, hausgener Software und Grossrechenanlage mitarbeiten möchte.

Bewerber bitten wir unter Beilage der üblichen Unterlagen sich zu melden bei



INGENIEURBUREAU  
WALTER SCHNEIDER AG  
7000 CHUR  
Reichsgasse 61

Wir suchen einen jüngeren

## Vermessungszeichner

welcher seine Kenntnisse

- entweder auf neuen, ungewohnten Berufssparten erweitern will oder
- besondere graphisch/zeichnerische Fähigkeiten hat und allenfalls gewillt ist, diese Nachwuchskräften beizubringen.

Wir sind als Büro bekannt, welches über Erfahrung bei anspruchsvollen Vermessungsaufgaben verfügt und diese mit neuesten Methoden und Geräten bewältigt.

Sofern Sie Interesse haben, in unserem Team mitzuarbeiten, bitten wir Sie, sich unter Beilage der üblichen Bewerbungsunterlagen mit uns in Verbindung zu setzen



INGENIEURBUREAU  
WALTER SCHNEIDER AG  
7000 CHUR  
Reichsgasse 61

**ETH Zürich**

**Institut für Geodäsie und Photogrammetrie**

Wir suchen auf den Frühling 1981 als Assistenten einen jungen

## Vermessungs- oder Kulturingenieur

der Freude am Lehrbetrieb und an der Forschung hat und sich weiterbilden möchte.

Wir laden Sie ein, Ihre Bewerbung einzureichen an das Institut für Geodäsie und Photogrammetrie, Prof. R. Conzett, ETH-Hönggerberg, 8093 Zürich, Telefon 01/377 30 54.

Wir suchen per sofort oder nach Vereinbarung jüngeren, einsatzfreudigen

## Vermessungszeichner

für die Nachführung, Neuvermessung, Güterzusammenlegung, Tiefbau.

Gerne erwarten wir Ihre Bewerbung.

Armin Wenger, dipl. Ing. ETH/SIA  
Ingenieurbüro, Sternenstrasse 25  
3360 Herzogenbuchsee, 063/61 12 17 G  
063/61 22 88 P

# digital ag

zur Verstärkung unseres Produktionsteams  
suchen wir einen jungen

## Vermessungsingenieur HTL

mit guten Umgangsformen im Verkehr mit  
unseren Kunden und Interesse an der EDV

sowie eine

## Vermessungszeichnerin

für Sekretariats- und Digitalisier-Arbeiten

Unsere Leistungen

- zeitgemässe Entlohnung
- gut ausgebaute Sozialversicherungen
- angenehmes Arbeitsklima in kleinem Team
- gleitende Arbeitszeit

Interessenten richten ihre Bewerbung mit den  
üblichen Unterlagen bitte an unseren Herrn  
N. Huber

Digital AG, Baumackerstrasse 24, 8050 Zürich  
Telefon 01/311 77 60



BAUDIREKTION DES KANTONS BERN

Das Vermessungsamt des Kantons Bern sucht

## Geometer-Techniker HTL

oder Vermessungstechniker mit FA I + II

Aufgabenbereich:

Verifikationsarbeiten in der Neuvermessung  
und in der Nachführung der Vermessungswer-  
ke sowie administrative Arbeiten.

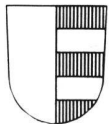
Anforderungen:

Ausbildung als Ingenieur HTL oder als Ver-  
messungstechniker mit Fachausweisen I + II. Er-  
fahrung auf dem Gebiet der Nachführung und  
Kenntnisse in der Anwendung der EDV. Mut-  
tersprache Deutsch oder Französisch mit  
guten Kenntnissen der andern Sprache.

Stellenantritt am 1. Mai 1981 oder nach Verein-  
barung.

Anmeldung:

Bis 11. Januar 1981 mit ausführlicher Bewer-  
bung und Beilage von Lebenslauf, Foto, Zeug-  
niskopien und Angabe evtl. Referenzen an das  
Vermessungsamt des Kantons Bern – Postfach  
2738, 3001 Bern – Telefon 031/40 23 42.



STADT USTER

Bei der Stadtverwaltung Uster, Vermessung,  
ist zufolge Beförderung des bisherigen Ange-  
stellten die Stelle eines

## Vermessungstechnikers mit Fachausweis für Nachführung,

## Ing.-Technikers HTL oder Ing.-Geometers

auf das Frühjahr 1981 wieder zu besetzen.

Die Besoldung richtet sich nach der städti-  
schen Besoldungsverordnung. Pensionskasse  
oder Sparversicherung. Gleitende Arbeitszeit.

Wir erwarten Ihre Offerte mit den üblichen  
Unterlagen bis **15. Januar 1981** an den Stadt-  
rat Uster, Bahnhofstrasse 17, 8610 Uster. Der  
Stadttingenieur gibt Ihnen gerne nähere Aus-  
kunft (Tel. 01/940 45 11, intern 60).

STADTRAT USTER



Für unser Leitungsbaubüro suchen wir einen  
jungen, zuverlässigen und tüchtigen

## Zeichner

Voraussetzungen für eine erfolgreiche Bewer-  
bung:

- abgeschlossene Berufslehre
- Einsatzfreude und speditive Arbeitsweise
- Sinn für Zusammenarbeit

Wir bieten Ihnen:

- sichere Stelle
- vielseitiges und abwechslungsreiches  
Arbeitsgebiet
- gute Sozialleistungen
- zentral gelegenen Arbeitsplatz,  
Nähe Hauptbahnhof Zürich

Eintritt nach Vereinbarung

Rufen Sie uns unverbindlich an:

Telefon 01/216 22 11

oder richten Sie Ihre Bewerbung an das

Elektrizitätswerk der Stadt Zürich, Personal-  
dienst, Postfach, 8023 Zürich 1

EWZ –

eine Dienstabteilung der Industriellen Betriebe

Wir suchen

## Vermessungsingenieur HTL

als Leiter des Verkaufs und Vertreter unserer Handelsfirma (hochwertige Vermessungsinstrumente und Zubehör).

Unsere Leistungen: weitgehende Selbständigkeit, Erfolgsbeteiligung, angenehmes Betriebsklima.

Wir erwarten: Bereitschaft zur Weiterbildung, Einsatzfreude und Kontaktfähigkeit.

Zuschriften an Chiffre VG 121, Cicero Verlag AG, Postfach, 8021 Zürich

Das Vermessungsamt des Kantons Basel-Stadt sucht per 1. April 1981 einen

## dipl. Kultur- oder Vermessungsingenieur

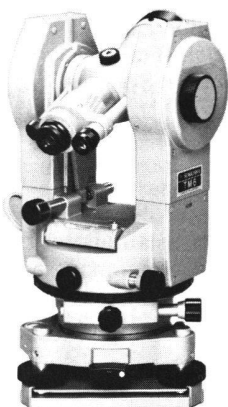
mit eidg. Geometerpatent.

Das Aufgabengebiet umfasst die selbständige Leitung eines Vermessungskreises im Stadtgebiet mit allen sich stellenden Arbeiten der Parzellar- und Ingenieurvermessung.

Jüngere, initiative Bewerber, die sich für die Arbeit in einem modernen Dienstleistungsbetrieb der kant. Verwaltung interessieren, richten ihre Bewerbung mit den üblichen Unterlagen an das

**Justizdepartement Basel-Stadt,**  
Personalsekretariat  
Rheinsprung 16, 4001 Basel

Weitere Auskünfte erteilt der Kantonsgeometer  
Telefon 061/21 92 67



## SOKKISHA

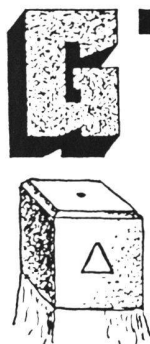
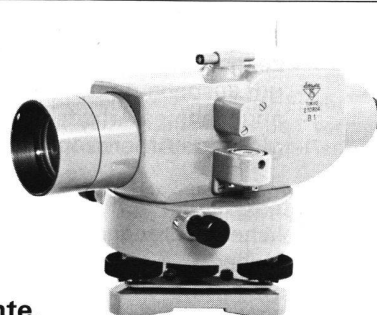
### Hochleistungs-Vermessungs-Instrumente

Moderne, hochpräzise, automatische Instrumente  
Spitzenqualität, preisgünstig, erstklassiger Service  
und ab Lager lieferbar.

Generalvertretung:

**WEIDMANN + SOHN, Abt. Präzisions-Instrumente,**  
**8702 ZOLLIKON** Telefon 01 65 5106, Telex 56653

Fachhandel: Grab + Wildi AG, Seilergraben 61, 8023 Zürich, Joder AG, Felsenrainstr. 20, 8052 Zürich und 1049 Assens,  
Racher + Co AG, Marktgasse 12, 8025 Zürich + 31 Rue Dancet, 1211 Genève, M. Strüby, Messgeräte, Lunaweg 7, 4500 Solothurn, etc.



Wir liefern:

Granit-Marchsteine  
Polygon-Steine  
Triangulations-Steine  
sämtlicher Grössen

Eigener Steinbruchbetrieb  
Eigenes Verarbeitungswerk

**GRANITECH AG MÜNSINGEN**

3110 Münsingen Telefon 031 92 45 45

## joder

### Automatisches Universal-Nivellier NA2

- für genaue Höhenmessungen in Geodäsie und Bau
- hohe Einspielgenauigkeit
- Druckknopf zur Funktionskontrolle der Automatik
- mittlerer km-Fehler  $\pm 0,7$  mm
- auch mit Horizontalkreis lieferbar



Wir führen auch eine große Auswahl an Jalons, Latten, Bandmaßen usw. Profitieren Sie von unserem Reparaturservice!

**WILD  
HEERBRUGG**

Bauwerkzeuge / Vermessungsinstrumente / Straßensignale  
Joder AG, Felsenrainstr. 20, 8052 Zürich, Telefon 01 50 41 60

# Olivetti Computer in der Grundbuchvermessung.

Wer redet heute noch nur von Hardware? Praxiserprobte Software und kompetente Betreuung sind ebenso entscheidend. Olivetti bietet Ihnen eine komplette Lösung. Lassen Sie sich informieren!

Olivetti (Schweiz) AG  
8036 Zürich, Steinstrasse 21, Tel. 01 35 95 50  
1003 Lausanne, Chemin de Mornex 1bis-3,  
Tel. 021 202481

## olivetti

Senden Sie mir bitte Ihre Dokumentation über

<input type="checkbox"/> Grundbuchvermessung	<input type="checkbox"/> Strassenbau
<input type="checkbox"/> Büroadministration	<input type="checkbox"/> Buchhaltung

Name  
Firma  
Adresse





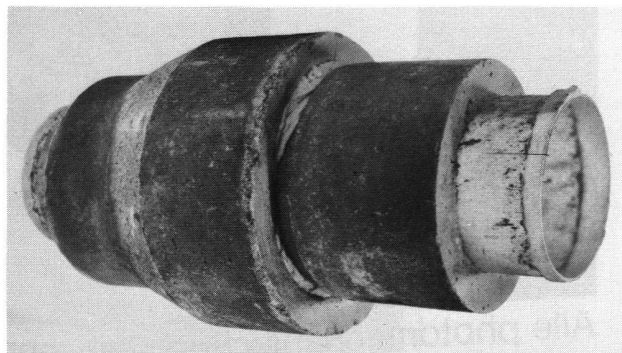
**Krähenmann AG**

CH-9202 Gossau  
Tel. 071 85 35 11



- Kanal-Spülen
- Kanal-Fernsehen
- Brunnen-/Bohrloch-Fernsehen

- Kanal-Ausbohren
- Kanal-Auskleidung, KASAPRO
- «Insituform»-Relining
- Fugen-Abdichten «PENETRYN»
- Gasrohrsanieung



**KASAPRO AG**  
CH-9202 Gossau

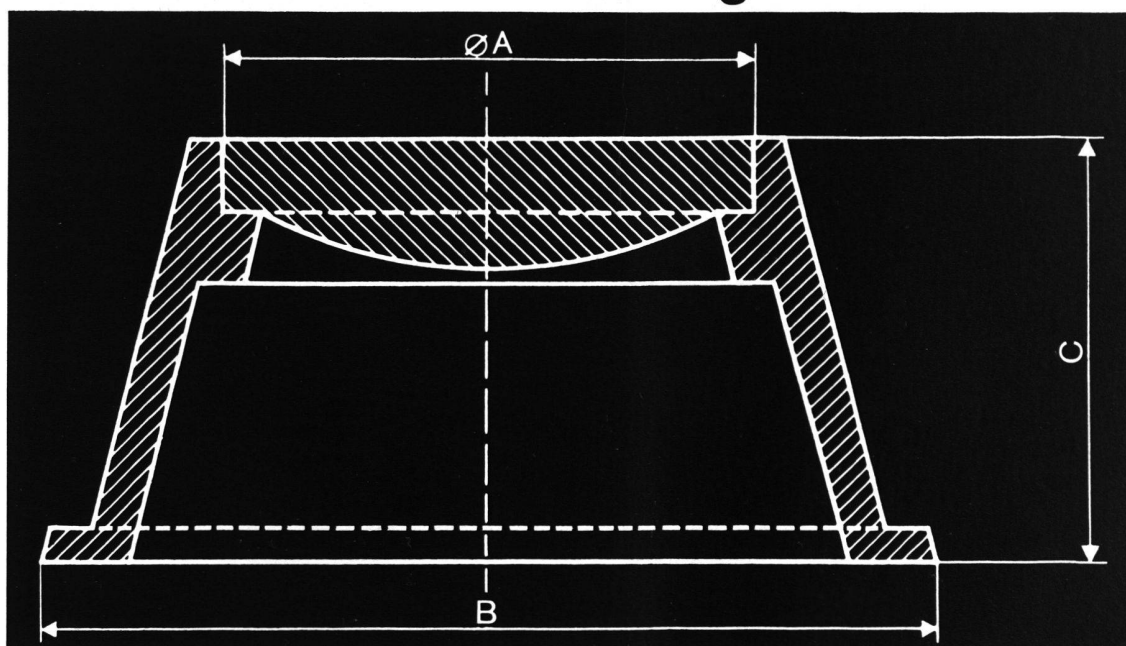
Telefon 071 85 35 11



Typ 1 A = 180 mm  
B = 270 mm  
C = 230 mm

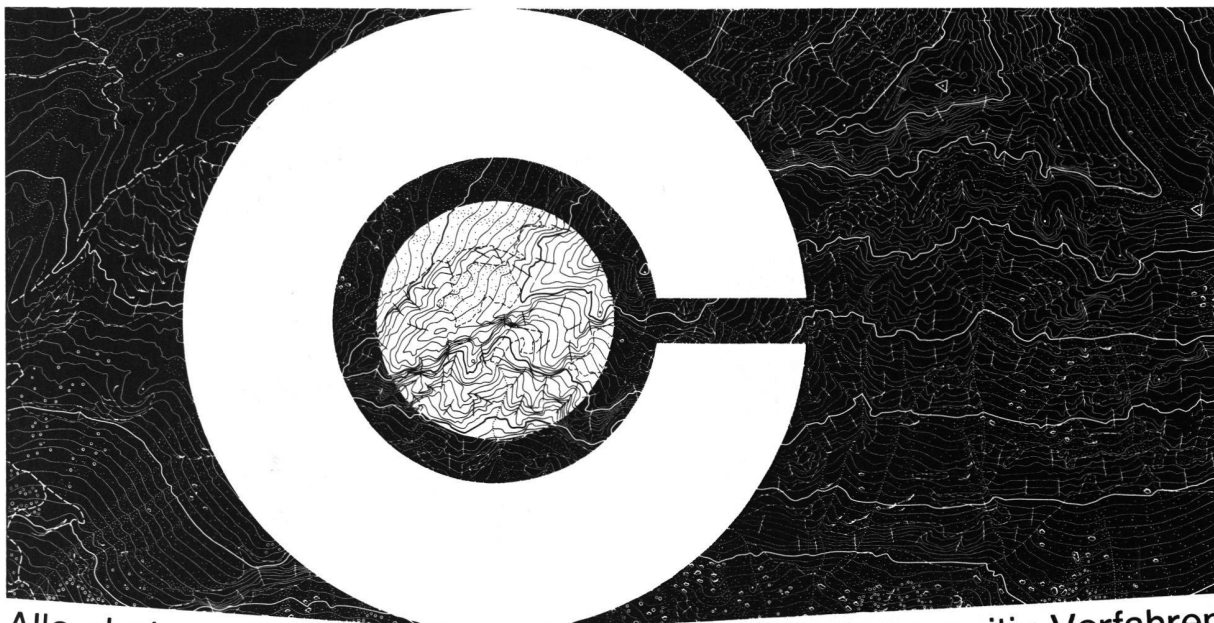
Typ 2 A = 180 mm  
B = 300 mm  
C = 130 mm

**Polygonschächte  
verschiedener Grössen  
kurzfristig lieferbar**



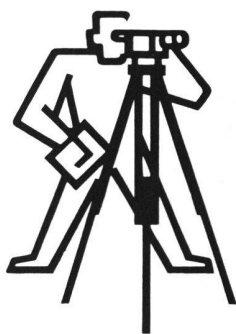
Escher Wyss Aktiengesellschaft  
Postfach, Abteilung Gussverkauf  
8023 Zürich, Telefon (01) 246 25 08

**ESCHER WYSS Zürich**



Alle photomechanischen Planreproduktionen – Autopositiv-Verfahren  
 Offsetdruck – Mehrfarbendruck – Übersichtsplan – Grundbuchplan –  
 Verkleinerungen und Vergrößerungen – Grossformat-Filmpausen auf  
 Cronaflexfilm – Addition aus Teilstücken bis Format 400x122 cm.  
 Cronaflex für bessere Planreproduktionen vom Fachmann ausgeführt!  
**E. Collioud + Co Bern Reproduktionsanstalt Telefon 031/45 32 60**

## Spezialitäten für Planzeichner und Vermesser



**Polyester-Zeichenfilme HERCULENE** sind antistatisch und masshaltig, feine Oberfläche, gute Tuscheaufnahme, in den Stärken 0,05, 0,08 und 0,10 mm und **STABILENE-Cartographic** in 0,10 und 0,18 mm.

**Gravier-Folien STABILENE** mit Beschichtung für randscharfe Striche bei hoher Masshaltigkeit, weltweit bekanntes Spitzenprodukt. Graverringe, Graviernadelhalter, Stahl- und Saphirstichel.

**Kataster-Nullenzirkel und Reissfedern HAFF** aus Hochleistungsstahl und mit Hartmetallspitzen für Zeichenfilme. Kurvenzieh- und Schraffiergeräte. **KERN-Reisszeuge** für Vermessungszeichner.

**Tuschefüller** mit Stahl-, Wolfram- und Edelsteinspitzen **LEROY**, **PRONTOGRAPH**, **ROTRING** und **FABER-CASTELL**. Füllhalter **GRAPHOS** mit grossem Federsortiment. Spezialtuschen.

**Zeichenwinkel und Radien** in Kunststoff und Plexiglas. Extra-dünne Kartierwinkel glasklar und rot-transparent in 16, 21 und 26 cm, Klotoidenlineale, Reduktionsmassstäbe, Nordrichtung-Haftdruckfolien.

**Planbeschriftung LEROY**, die führende Marke mit Schriftschablonen für Grundbuchpläne, Katasterzahlen, Waldsignaturen, geeignet für alle Arten von Bau- und Vermessungsplänen. Schriften ab 1,5 mm.

**Vergrößerungs- und Auftragsgeräte.** Optischer Umzeichner **PLAN VARIOGRAPH**, Pantographen, Koordinatographen, Koordinatenschieber, Planimeter, Klappspiegel- und Taschensteroskope.

**Zeichentische** mit Schubladen für die Material- und Aktenablage **MASTER** mit schrägstellbarer Arbeitsfläche und **VARIOSA** mit Schräg- und Höhenverstellung. Modernste Drehstühle mit 5-Sternfuss.

**Planschränke ALPIA** für horizontale und vertikale Planablage. Starke Zeichenfilme werden gelocht und in den Zeichenhängeschränk versorgt. Katasterschränk mit Rillen für Aluminium-Grundbuchpläne.

**Messgeräte** wie Jalons, Klapp- und Auszuglatten, Messräder, Stahl- und Glasfaserbänder, Feldtische und Feldschirme, Senklote und alle einschlägigen Artikel in bester Qualität und grösster Auswahl.

**Vermessungsinstrumente** der Fabrikate **KERN**, **WILD**, **SOKKISHA**. Nivelliere, Theodolite, elektro-optische Distanzmesser, Telemeter, Winkelprismen, Gefällmesser und Bussolen, Höhenmesser.

**GRAB+WILDI AG**

8023 Zürich 1, Seilergraben 61, Ausstellung Tel. 01/251 57 88-89  
 8902 Urdorf b. Zürich, Büro, Lager, Versand Tel. 01/734 36 67-68