

**Zeitschrift:** Vermessung, Photogrammetrie, Kulturtechnik : VPK = Mensuration, photogrammétrie, génie rural

**Herausgeber:** Schweizerischer Verein für Vermessung und Kulturtechnik (SVVK) = Société suisse des mensurations et améliorations foncières (SSMAF)

**Band:** 77 (1979)

**Heft:** 11

## Werbung

### Nutzungsbedingungen

Die ETH-Bibliothek ist die Anbieterin der digitalisierten Zeitschriften auf E-Periodica. Sie besitzt keine Urheberrechte an den Zeitschriften und ist nicht verantwortlich für deren Inhalte. Die Rechte liegen in der Regel bei den Herausgebern beziehungsweise den externen Rechteinhabern. Das Veröffentlichen von Bildern in Print- und Online-Publikationen sowie auf Social Media-Kanälen oder Webseiten ist nur mit vorheriger Genehmigung der Rechteinhaber erlaubt. [Mehr erfahren](#)

### Conditions d'utilisation

L'ETH Library est le fournisseur des revues numérisées. Elle ne détient aucun droit d'auteur sur les revues et n'est pas responsable de leur contenu. En règle générale, les droits sont détenus par les éditeurs ou les détenteurs de droits externes. La reproduction d'images dans des publications imprimées ou en ligne ainsi que sur des canaux de médias sociaux ou des sites web n'est autorisée qu'avec l'accord préalable des détenteurs des droits. [En savoir plus](#)

### Terms of use

The ETH Library is the provider of the digitised journals. It does not own any copyrights to the journals and is not responsible for their content. The rights usually lie with the publishers or the external rights holders. Publishing images in print and online publications, as well as on social media channels or websites, is only permitted with the prior consent of the rights holders. [Find out more](#)

**Download PDF:** 16.04.2026

**ETH-Bibliothek Zürich, E-Periodica, <https://www.e-periodica.ch>**

# Lehrlinge Apprentis

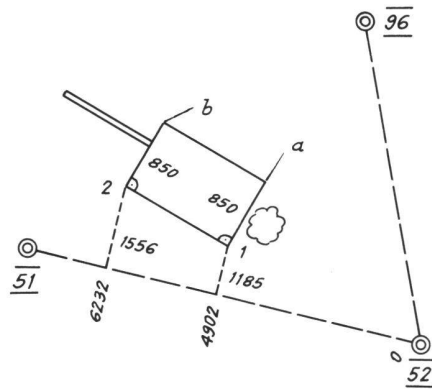
## Aufgabe Nr. 5/79 Problème no 5/79

Gegeben:  
Donnés:

PP 51 Y 712.14 X -179.88  
PP 52 Y 804.02 X -204.21

Station PP 52

Ziel	Richtung	Dist.
PP 51	0.000	
PP 96	74.122	76.82



Station PP 52

Pt.	direction	dist.
PP 51	0.000	
PP 96	74.122	76.82

Station PP 96

Ziel	Richtung	Dist.
PP 52	0.000	76.84
HE a		
HE b		

Station 96

Pt.	direction	dist.
PP 52	0.000	76.84
bât. a		
bât. b		

Ergänze die fehlenden Werte im Stationsblatt PP 96. Berechne die Zwischenresultate auf 3 Stellen, das Resultat ist auf 2 Stellen zu runden.

Compléter les valeurs manquantes dans le tableau de la station 96. Calculer les résultats intermédiaires avec 3 décimales, le résultat final étant arrondi à 2 décimales.

Gesucht in junges Team im Kanton Bern

## Vermessungszeichner

für Nachführung, Neuvermessung und Tiefbauarbeiten.  
Eintritt sofort oder nach Vereinbarung.  
Offerten bitte unter Chiffre VR 111, Cicero-Verlag AG, Postfach, 8021 Zürich.

Gesucht auf Frühjahr 1980 jüngeren

## Vermessungstechniker HTL

für Neuvermessungsauftrag im Voralpengebiet.

Offerten unter Chiffre VL 111 an Cicero-Verlag AG, Postfach, 8021 Zürich.

## Wild-Autograph A5

in sehr gutem, einsatzbereitem Zustand zu verkaufen.

Anfragen unter Chiffre VV 111, Cicero-Verlag AG, Postfach, 8021 Zürich.

Junger Kulturingenieur ETH, zweisprachig, mit Praxiserfahrung, sucht Stelle für das

## Geometerpraktikum

Deutsch- oder Welschschweiz. Stellenantritt ab Januar 1980 oder nach Vereinbarung.  
Offerten bitte an Chiffre VK 111, Cicero-Verlag AG, Postfach, 8021 Zürich.

Vermessungsbüro in Basel sucht nach Vereinbarung

## Vermessungszeichner

Wenn Sie an abwechslungsreicher Arbeit (Feld und Büro) interessiert sind und über sehr gute zeichnerische Anlagen verfügen, können wir Ihnen einen nicht alltäglichen Arbeitsplatz bei guter Entlohnung anbieten.

Angebote und Unterlagen unter Chiffre VD 101 Cicero-Verlag AG, Postfach, 8021 Zürich.

## Vermarktungsarbeiten

übernimmt und erledigt

- genau
- prompt
- zuverlässig
- nach Instruktion GBV

für Geometriebüros und Vermessungsämter in der deutschsprachigen Schweiz.

**Josef Lehmann, Vermarktungsunternehmer**  
9555 Tobel TG, Telefon (073) 45 12 19

## Vermessungszeichner

für die Nachführung und Neuvermessung gesucht.  
Zeitgemässe Arbeitsbedingungen mit gleitender Arbeitszeit.

Eintritt sofort oder nach Übereinkunft.

Bewerbungen sind erbeten an:  
Hans Ackermann, Vermessungs- und Ingenieurbüro,  
5000 Aarau, Frey-Herosé-Strasse 12, Tel. 064 22 31 62

## Petit bureau technique

de mensuration cadastrale en Suisse romande à remettre.

Offres sous chiffre VV 111, Cicero-Verlag AG, Postfach, 8021 Zürich.

## Zu verkaufen Distanzmesser und Sekundentheodolit Kern DM 500 - DKM2-A

Angebote unter Chiffre VF 111, an Cicero-Verlag AG,  
Postfach, 8021 Zürich.

Zur Ergänzung unseres Teams suchen wir dringend

### Vermessungszeichner(in)

in unser Büro Andelfingen ZH. Einsatz für Neuvermessung und Nachführung sowie zur Mitarbeit im Tiefbau.

Eintritt nach Vereinbarung.

Wir bieten zeitgemässes Salär, angenehmes Arbeitsklima und fortschrittliche Sozialleistungen.

Interessenten sind gebeten, sich mit uns telefonisch oder schriftlich in Verbindung zu setzen.

**Hofmann & Widmer**, dipl. Ing. ETH/SIA, 8450 Andelfingen / 8479 Guntalingen, Büro Andelfingen, Telefon 052 / 41 25 21.

Für unsern elektr. Distanzmesser suchen wir einen

### Occasion-T2-Theodolit der Firma Wild

Offerten sind zu richten an das

**Bauingenieur- und Vermessungsbüro  
Beer Schubiger Benguerel & Partner**  
Lehnrüttiweg 849, 4702 Oensingen  
Telefon (062) 76 23 76

Wir suchen

### Vermessungszeichner(in)

für vielseitige Arbeiten in Grundbuchvermessung, Nachführung und Leitungskataster usw.

Es werden zeitgemässe Anstellungsbedingungen bei abwechslungsreicher Tätigkeit in gut eingerichteten Kreisgeometerbüro geboten.

**T. Schmalz Ingenieur AG, 3510 Konolfingen**  
Telefon 031/99 14 14

Denken Sie trotz guter Anstellung an einen Wechsel, weil Sie eine selbständige Position suchen und gerne die entsprechende Verantwortung übernehmen möchten? Wir suchen einen initiativen

### dipl. Kulturingenieur ETH,

mindestens 30 Jahre alt, der in unserem Büro in der Zentralschweiz die Tiefbauabteilung selbständig führen und ausbauen könnte. Er sollte über Erfahrung in Projektierung und Bauleitung von Strassen, Kanalisationen, Entwässerungen und Ortsplanungen sowie über ein gutes Verhandlungsgeschick mit Angestellten, Behörden und Unternehmern verfügen. Wir denken an eine Anstellung im Verlauf des nächsten Jahres.

Wenn Sie sich für diese Stelle interessieren, so bewerben Sie sich bitte unter der Chiffre VB111 Cicero-Verlag AG, Postfach, 8021 Zürich.

Wir erwarten von Ihnen folgende Angaben: Bisherige Tätigkeit, ungefähre Lohnanspruch, möglicher Eintrittstermin.

Wir werden Sie umgehend benachrichtigen.

Für die Arbeitsgebiete Neuvermessung, Nachführung und Bauvermessung suchen wir

### 2 Vermessungszeichner

zur weitgehend selbständigen Ausführung von Feld- und Büroarbeiten. Modern ausgerüsteter Betrieb mit Computer-Anlage und neuen Feldgeräten.

Eintritt und Salär nach Vereinbarung.

Ingenieurbüro J. Caflisch + Partner, dipl. Ing. ETH/SIA, Zugerstrasse 46, 8805 Richterswil (01-784 34 80).

Beim Vermessungsamt des Kantons Basel-Stadt ist in der Abteilung Leitungskataster die Stelle eines

### Vermessungszeichners

per sofort oder nach Vereinbarung zu besetzen.

Wir suchen einen einsatzfreudigen, jüngeren Mitarbeiter zur Bearbeitung (Feld- und Büroarbeit) unseres grossmasstäblichen Leitungskatasterplanwerkes mit modernsten Hilfsmitteln.

Freude am Konstruieren und Zeichnen ist Voraussetzung; Kenntnisse der Planreproverfahren sind erwünscht.

Auskunft erteilt der Kantonsgeometer,

Telefon 061/23 98 40.

Bitte richten Sie Ihre Bewerbung mit den üblichen Unterlagen an das

Personalsekretariat des Justizdepartementes  
Basel-Stadt, Rheinsprung 16, 4001 **Basel**.

Bedeutendes Ingenieurbüro im Kanton Zürich sucht für die Erweiterung der Geschäftsleitung einen

### dipl. Kulturingenieur ETH

mit Geometerpatent

#### Aufgabenkreis:

- Oberleitung der ihm unterstellten Abteilungen
- Fachliche Beratung sämtlicher Abteilungen des Unternehmens in vermessungs- und kulturtechnischen Belangen
- Akquisition von Vermessungs- und Meliorationsaufträgen

#### Anforderungen:

- Mehrere Jahre Praxis
- Führungseigenschaften, Verhandlungsgeschick
- Durchsetzungsvermögen und Initiative
- Fremdsprachenkenntnisse erwünscht

In unserem Unternehmen wird ein dynamischer und zielstrebigem Führungsstil angewandt.

Wenn Sie sich angesprochen fühlen und 30- bis 40jährig sind, bitten wir Sie, Ihre Bewerbungsunterlagen unter Chiffre VW 111 an Cicero-Verlag, Postfach, 8021 Zürich, zu senden.

# geodetic

## GEODETIC AND CONSTRUCTION SURVEY LIMITED

sucht einen jüngeren

### Vermessungs- oder Kulturingenieur

mit guten Grundlagenkenntnissen in FORTRAN-  
Programmierung.

Unsere Firma bietet Vermessungsdienste in Afrika  
und Südostasien an, weitgehend für die Ölindustrie.  
Die vorliegende Stelle wäre in

#### Brunei (Nordwest-Borneo)

zu besetzen. Wir betreiben in Brunei die gesamten  
Vermessungsdienste der Brunei Shell Petroleum im  
Rahmen eines langfristigen Vertrages. Tätigkeiten  
sind Meeresvermessung, Betreiben mehrerer, teils  
eigener, Vermessungsschiffe und Landvermessungs-  
dienste. Zur Unterstützung dieser Tätigkeit wird zur-  
zeit ein grösseres interaktives Pogrammpaket zur  
Verarbeitung der Felddaten und Erstellung einer  
Datenbank ausgearbeitet.

Der erfolgreiche Bewerber soll nach einer gründli-  
chen Einführung diese Arbeit weiterführen und zum  
Abschluss bringen.

Voraussetzungen, nebst den bereits erwähnten, sind:  
gute Kenntnisse der englischen Sprache in Wort und  
Schrift.

Stellenantritt: Dezember 1979.

Bewerbungen sind zu richten an:

#### GEODETIC AND CONSTRUCTION SURVEY LTD.

c/o E. Keller, Rychenbergstrasse 240, 8404 Winterthur  
Weitere Auskünfte erteilt: H. R. Keller, Tel. 052 27 14 21



Das **Vermessungsamt der Stadt Zürich** sucht  
einen

### Vermessungszeichner

oder eine

### Vermessungszeichnerin

für die Zeichenzentrale.

Aufgabengebiet:

- Erneuerung des Vermessungswerkes
- Nachführung der Grundbuchvermessung
- Mitarbeit bei verschiedenen interessanten  
Spezialprojekten

Wir bieten:

- Einarbeit in die vielfältigen Probleme einer  
Stadtvermessung
- Sichere Stelle mit guten Entwick-  
lungsmöglichkeiten
- Zeitgemässes und den Fähigkeiten entspre-  
chendes Gehalt

Wir verlangen:

- Einsatzfreudigkeit
- Selbständiges und exaktes Arbeiten

Interessenten werden gebeten, sich unter Bei-  
lage der üblichen Unterlagen beim Vermessungs-  
amt der Stadt Zürich, Postfach, 8023 Zürich, zu  
bewerben. Nähere Auskünfte erteilt Tel. 01/  
216 42 47 (Personaldienst, Frau A. Brunner).

Bedeutendes Ingenieurbüro im Kanton Zürich sucht  
für anspruchsvolle Führungsposition einen

### dipl. Kultur- und Vermessungs- ingenieur ETH

mit Geometerpatent

**Aufgabenkreis:**

- Oberleitung der ihm unterstellten Abteilungen
- Fachliche Beratung sämtlicher Abteilungen des  
Unternehmens in vermessungs- und kulturtech-  
nischen Belangen
- Akquisition von Vermessungs- und Meliorations-  
aufträgen
- Beratung im Gemeindeingenieurwesen
- Teilnahme an der Gesamtleitung der Firma

**Anforderungen:**

- mehrere Jahre Praxis
- Führungseigenschaften, Verhandlungsgeschick
- Durchsetzungsvermögen und Initiative
- Fremdsprachenkenntnisse erwünscht

In unserem Unternehmen wird ein dynamischer und  
zielstrebigem Führungsstil angewandt.

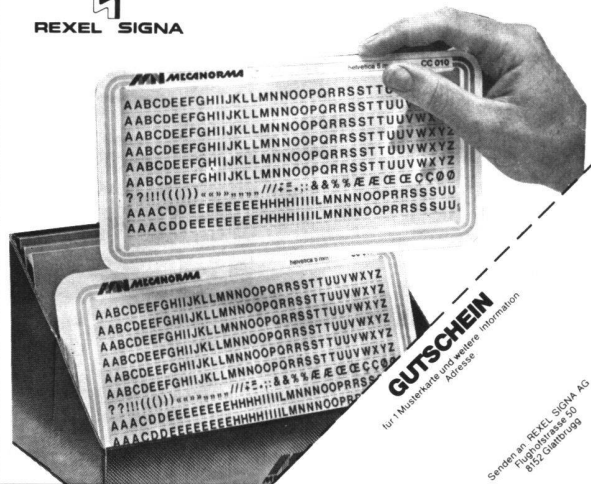
Wenn Sie sich angesprochen fühlen und 30- bis 40-  
jährig sind, bitten wir Sie, uns Ihre Bewerbungs-  
unterlagen unter Chiffre VW 901 an Cicero-Verlag,  
Postfach, 8021 Zürich, zuzustellen.

NEU Jetzt gibt es die Mecanorma  
**Anreibe-Karte,**

weil Karten praktisch sind

Nach intensiver Marktforschung und in Zusammenarbeit mit den Verbrauchern hat Mecanorma die erste, wirklich wichtige Innovation auf dem Gebiet der Anreibe-Technik entwickelt: die Anreibe-Karte.

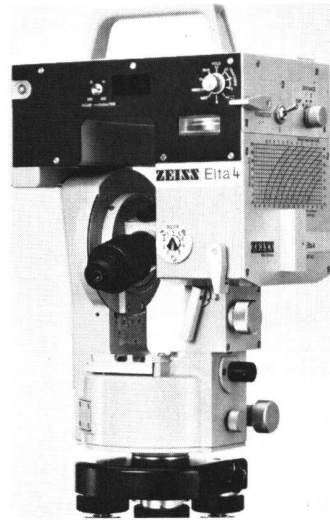
- Sie ist
- sicherer
  - wirtschaftlicher
  - schneller
  - bequemer



**GUTSCHEIN**  
 für Mustereinsatz und weitere Informationen  
 Adresse

Senden an: REXEL SIGNA AG  
 Pflanzhofstrasse 50  
 8522 Barmen/Upg

**ZEISS ELTA 4, elektronisch reduzierendes Ingenieur-Tachymeter**



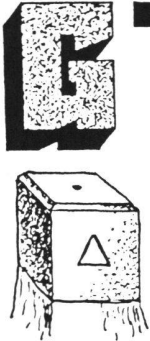
- Elektronische Kreisablesung  $\pm 10$  cc
- Horizontal- oder Schrägdistanzmessung, Höhenunterschied innert 5 Sekunden
- Günstiges Preis-/Leistungs-Verhältnis

Verlangen Sie ausführliche Unterlagen vom Elta 4 oder den Katalog über unser gesamtes Vermessungsgeräteprogramm

**NEU! Zeichen- und Lichtpauspapiere  
 Zeichen- und Schreibgeräte**



**Geometra ag**  
 Vermessungs- und Zeichenbedarf  
 Jubiläumsweg 15, 5036 Oberentfelden  
 Telefon 064/43 42 22



Wir liefern:  
**Granit-Marchsteine**  
**Polygon-Steine**  
**Triangulations-Steine**  
 sämtlicher Grössen  
 Eigener Steinbruchbetrieb  
 Eigenes Verarbeitungswerk

**GRANITECH AG MÜNSINGEN**  
 3110 Münsingen Telefon 031 92 45 45

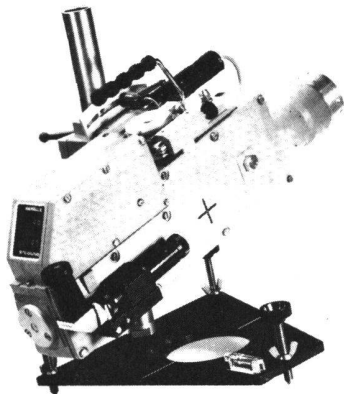
**Kern SWISS GK2-A**



- automatisches Universalnivellier
- kompakte, geschlossene Form
- automatische Funktionskontrolle
- sehr hohe Einspielgenauigkeit
- mittlerer Fehler für 1 km:  
 $\pm 0,7$  mm,  
 mit Mikrometer  $\pm 0,3$  mm
- auch mit Horizontalkreis lieferbar

Wir führen auch eine grosse Auswahl an Jalons, Latten, Bandmassen usw. Profitieren Sie von unserem Reparaturservice!

**Bauwerkzeuge / Vermessungsinstrumente / Strassensignale**  
**JODER AG** Felsenrainstr. 20 8052 Zürich Tel. 01/ 50 41 60



**STOLZ**

**That's the Boss!**  
**Auf jeder Baustelle so gut**  
**wie sein legendärer Ruf!**

**STOLZ AG, Industrievertretungen**  
 8968 Mutschellen, Tel. 057 5 46 55

**BAULASER**

SETZEN NEUE MASSTÄBE

**STOLZ-BAU-LASER**  
 erhalten Sie schon  
 ab Fr. 6'500.—

**RIGLING BAUMASCHINEN AG**  
 8050 Zürich Tel. 01 50 15 30