

Zeitschrift: Mensuration, photogrammétrie, génie rural
Herausgeber: Schweizerischer Verein für Vermessung und Kulturtechnik (SVVK) =
Société suisse des mensurations et améliorations foncières (SSMAF))
Band: 71-F (1973)
Heft: 3: Sonderheft : Informationstagung 1973 Berggebiet

Werbung

Nutzungsbedingungen

Die ETH-Bibliothek ist die Anbieterin der digitalisierten Zeitschriften auf E-Periodica. Sie besitzt keine Urheberrechte an den Zeitschriften und ist nicht verantwortlich für deren Inhalte. Die Rechte liegen in der Regel bei den Herausgebern beziehungsweise den externen Rechteinhabern. Das Veröffentlichen von Bildern in Print- und Online-Publikationen sowie auf Social Media-Kanälen oder Webseiten ist nur mit vorheriger Genehmigung der Rechteinhaber erlaubt. [Mehr erfahren](#)

Conditions d'utilisation

L'ETH Library est le fournisseur des revues numérisées. Elle ne détient aucun droit d'auteur sur les revues et n'est pas responsable de leur contenu. En règle générale, les droits sont détenus par les éditeurs ou les détenteurs de droits externes. La reproduction d'images dans des publications imprimées ou en ligne ainsi que sur des canaux de médias sociaux ou des sites web n'est autorisée qu'avec l'accord préalable des détenteurs des droits. [En savoir plus](#)

Terms of use

The ETH Library is the provider of the digitised journals. It does not own any copyrights to the journals and is not responsible for their content. The rights usually lie with the publishers or the external rights holders. Publishing images in print and online publications, as well as on social media channels or websites, is only permitted with the prior consent of the rights holders. [Find out more](#)

Download PDF: 23.01.2026

ETH-Bibliothek Zürich, E-Periodica, <https://www.e-periodica.ch>

INSERTATE

in der Schweizerischen Zeitschrift für Vermessung, Photogrammetrie
und Kulturtechnik werden beachtet



SCHWEIZ. LICHTPAUSANSTALTEN AG

8001 Zürich
Weinbergstraße 22
Telefon 01/34 96 28

LICHTPAUSEN
PLANDRUCK
REPRO-FOTO
OFFSETDRUCK
TECHN. PAPIERE

FÜHRENDES FACHGESCHÄFT FÜR VERMESSUNGSTECHNISCHE REPRO-ARBEITEN

SOKKISHA

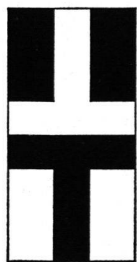
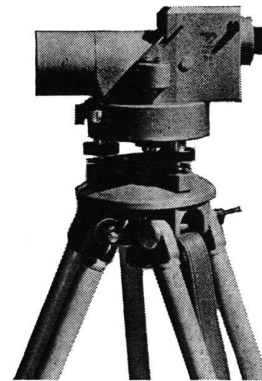
Hochleistungs-Vermessungs-Instrumente

Moderne, hochpräzise, automatische Instrumente

Jap. Spitzenqualität, preisgünstig, erstklassiger Service
und ab Lager lieferbar

Generalvertretung:

Weidmann + Sohn, Abt. Präzisions-Instrumente, 8702 Zollikon/ZH
Telefon 01 65 48 00, Telex 56653



Ed. Truninger

Inhaber H. Hauri-Truninger
Telefon 01 / 23 16 40
Uraniastraße 9
8001 Zürich

Reproduktion
von Grundbuchplänen

Lichtpausen

Plandruck

Xeroxkopien
von Plänen 1:1 und red.

Offsetdruck



Agrandissements et réductions photographiques, en échelle juste, sur papier opaque et papier transparent ou film, en tout format.

Maison spécialisée pour tous travaux de reproduction

Ed. Aerni-Leuch 3000 Berne 14

Atelier de reproduction
Fabrique de papier technique

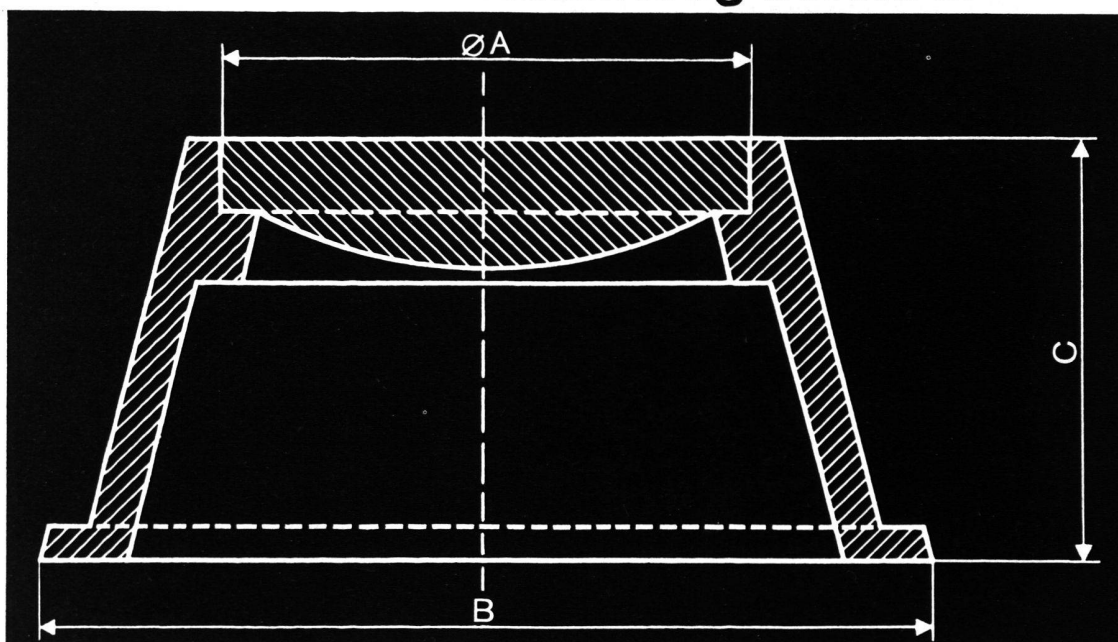
Zieglerstrasse 34
Téléphone 031 / 25 92 22



Typ 1 A = 180 mm
B = 270 mm
C = 230 mm

Typ 2 A = 180 mm
B = 300 mm
C = 130 mm

Polygonschächte verschiedener Grössen kurzfristig lieferbar



JANOdur Kanalisationsrohre



**unterwegs für eine weitere, perfekte
Installation, weil**

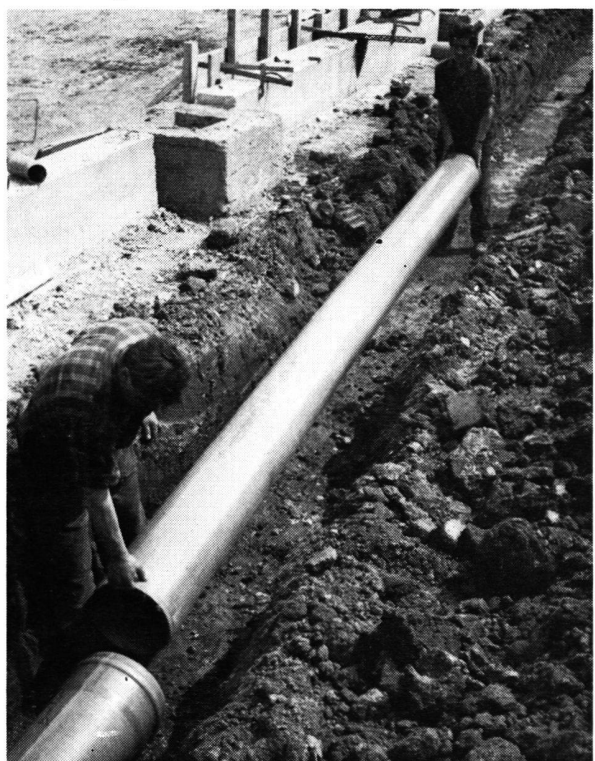
- einfach und rasch verlegbar
- leicht im Gewicht
- absolut dicht
- korrosionsbeständig
- hohe Durchflussleistung
- geringe Verstopfungsgefahr
- grosse Baulängen
- viele Nennweiten (100 - 400 mm)

Verlangen Sie unsere Sonderprospekte über
JANOdur-Kanalisationsrohre. Ein Gespräch
mit unseren Fachleuten wird sich lohnen!

JANSEN AG, 9463 Oberriet SG
Stahlröhren- und Sauerstoffwerke,
Kunststoffwerk
Telefon 071 78 12 44, Telex 77 159



JANSEN



Was bietet der PPO-8?

* Farbige und schwarzweisse Ortho-photos bis zum Format 500 mm x 780 mm

* Durch elektronischen Analogrechner gesteuerte optische Differential-entzerrung

* Orthophotoherstellung ohne Einschränkung der Autographenbereiche und bei normalen Raumlicht-verhältnissen

* Profiliergeschwindigkeiten stufenlos einstellbar von 0,8 bis 12 mm sec im Orthophoto

* Automatische Belichtungssteuerung gewährleistet gleichbleibende Belichtung, unabhängig von Fahrgeschwindigkeit und Höhenunterschieden im Modell

* Modellabtastsystem mit wählbaren Profilbreiten gestattet in Verbindung mit dem Koordinaten-Registriersystem Wild EK8 die Digitalisierung von Geländemodellen während des Ortho-photoprozesses

* Der A8 wird in seinen konventionellen Funktionen nicht beeinträchtigt

* Einfacher Wechsel von normaler Kartierarbeit auf Orthophotobetrieb

* Kann auch nachtraglich an bereits gelieferte A8 montiert werden

Mehr erfahren Sie aus dem Prospekt P1 221

Wild Heerbrugg AG,
CH-9435 Heerbrugg,
Schweiz

WILD
HEERBRUGG