

Zeitschrift: Mensuration, photogrammétrie, génie rural
Herausgeber: Schweizerischer Verein für Vermessung und Kulturtechnik (SVVK) =
Société suisse des mensurations et améliorations foncières (SSMAF))
Band: 70-M (1972)
Heft: 12

Werbung

Nutzungsbedingungen

Die ETH-Bibliothek ist die Anbieterin der digitalisierten Zeitschriften auf E-Periodica. Sie besitzt keine Urheberrechte an den Zeitschriften und ist nicht verantwortlich für deren Inhalte. Die Rechte liegen in der Regel bei den Herausgebern beziehungsweise den externen Rechteinhabern. Das Veröffentlichen von Bildern in Print- und Online-Publikationen sowie auf Social Media-Kanälen oder Webseiten ist nur mit vorheriger Genehmigung der Rechteinhaber erlaubt. [Mehr erfahren](#)

Conditions d'utilisation

L'ETH Library est le fournisseur des revues numérisées. Elle ne détient aucun droit d'auteur sur les revues et n'est pas responsable de leur contenu. En règle générale, les droits sont détenus par les éditeurs ou les détenteurs de droits externes. La reproduction d'images dans des publications imprimées ou en ligne ainsi que sur des canaux de médias sociaux ou des sites web n'est autorisée qu'avec l'accord préalable des détenteurs des droits. [En savoir plus](#)

Terms of use

The ETH Library is the provider of the digitised journals. It does not own any copyrights to the journals and is not responsible for their content. The rights usually lie with the publishers or the external rights holders. Publishing images in print and online publications, as well as on social media channels or websites, is only permitted with the prior consent of the rights holders. [Find out more](#)

Download PDF: 15.04.2026

ETH-Bibliothek Zürich, E-Periodica, <https://www.e-periodica.ch>

Inserate

wolle man stets rechtzeitig,
spätestens bis

10. des vorhergehenden Monats

einsenden an die Inseraten-
annahme der Zeitschrift:

**Fabag +
Druckerei Winterthur AG**
Stauffacherquai 40
8004 Zürich
Telefon 01 / 23 77 44

Kleinanzeigen

Möchten Sie

Ihre Position dank Ihren Kenntnissen, Ihrer Erfahrung und Ihrem Einsatz **wesentlich verbessern?**

Fühlen Sie sich befähigt, in einem Ingenieurbüro die Vermessungsabteilung (etwa 3–4 Mitarbeiter) mit abwechslungsreichen und interessanten Aufgaben **selbständig zu leiten und dementsprechend honoriert zu werden?**

Oder haben Sie aus anderen Gründen Lust, nach Zürich und in dessen Nähe zu kommen, z. B. wegen der Ausbildungs- und Aufstiegsmöglichkeiten?

Schreiben Sie Ihren Namen und Ihre Telefonnummer an **Postfach 153, 8042 Zürich**. Vielleicht ist das Ihr Sprungbrett in eine neue Zukunft.

301

Kult.-Ing. ETH

mit mehreren Monaten Praxis, sucht auf 1. März 1973 Stelle als Grundbuchgeometer-Praktikant.

Ihre Offerte mit Anstellungsbedingungen erwarte ich unter Chiffre **V 293** an die Administration dieser Zeitschrift.

Junger

dipl. Kulturingenieur ETH mit Geometerpatent

und dreijähriger Erfahrung in Vermessung, Tiefbau und Planung sucht auf Frühjahr 1973 oder nach Vereinbarung eine neue, interessante und ausbaufähige Position..

Offerten unter Chiffre **V 304** an die Expedition dieser Zeitschrift.

Guterhaltener

Polar-Koordinatograph

günstig abzugeben.

Offerten unter Chiffre 303 an die Expedition dieser Zeitschrift.

Je viens de terminer mes études d'ingénieur rural à l'EPFZ et ai déjà fait 8 mois de pratique. Pour l'obtention du brevet d'ingénieur-géomètre et pour approfondir mon français je cherche une place de

stagiaire en Suisse romande

Entrée 1^{er} mars 1973.

Prière d'écrire sous chiffre **V 294** à l'administration de cette périodique en indiquant conditions.

Zu kaufen gesucht

für Geometerbüro:

**Theodolit DK-RT, T 1, Nivellierinstrument,
Koordinatograph, Zeichentisch, Radien-
schablonen, Schreibapparat.**

Offerten erbeten an:

Urs Hürlimann, dipl. Ing. ETH
Baumenstraße 18, 8330 Pfäffikon

292

Jeune

technicien-géomètre

deux ans d'expérience, cherche travail.

Faire offres à:

M. G. Morey, 1, rue J. P. Martinié
94 120 Fontenay-sous-Bois (France)

296

Junger, einsatzfreudiger

dipl. Kulturingenieur ETH

(mit Geometerpatent)

sucht Stelle auf dem Gebiet des Meliorationswesens, des Straßenbaus und des allgemeinen Tiefbaus. Praxis in der Führung eines Zweigbüros (Vermessung).

Offerten unter Chiffre **V 291** an die Expedition dieser Zeitschrift.

GESUCHT

Kulturingenieur

für Güterzusammenlegung, Planung und Erschließungsaufgaben

und ein

Ingenieur-Techniker HTL

für Projektierung, Bauleitung und Planung (keine Statik).

Sind Sie an einer ausbaufähigen Stelle interessiert, so schreiben oder telefonieren Sie uns.

Ingenieurbüro A. Lutz, Kurfürstenstraße 12,
7000 Chur, Telefon 081 / 24 43 29

285



Gemeinde Horgen

Für unser Bau- und Vermessungsamt suchen wir eine(n)

Tiefbau- oder Vermessungszeichner(in)

für allgemeine Arbeiten des städtischen Tiefbaues, Nachführungsarbeiten am Vermessungswerk, Leitungskataster usw.

Sie finden bei uns vielseitige und interessante Arbeiten, zeitgemässe Besoldung, Pensionsversicherung sowie angenehmes Arbeitsklima in modern eingerichteten Betrieb.

Bewerbungen sind unter Beilage der üblichen Unterlagen an den **Gemeinderat 8810 Horgen** einzureichen. Der Gemeindeingenieur (Tel. 01 / 725 22 22) erteilt Ihnen gerne weitere Auskünfte.

298

GEMEINDE ZERMATT

Als Mitarbeiter des Bauamtes suchen wir einen

Vermessungs- oder Tiefbauzeichner

Eine vielseitige Tätigkeit im Büro und Gelände erwartet Sie. Sie arbeiten bei sämtlichen Aufgaben der Projektierung und Ausführungen von Tiefbauten mit.

Interessieren Sie sich für Berg- und Skisport? Auf allen Verkehrsanlagen der Gemeinde genießen Sie die Vorteile eines Gemeindeangestellten.

Bewerben Sie sich, indem Sie die üblichen Unterlagen an den Gemeinderat von Zermatt senden.

Nähere Auskunft erteilt gerne das

Bauamt der Gemeinde Zermatt
Telefon 028 / 7 70 54.

299

Gesucht

Geometerkandidat Geometer-Techniker HTL Vermessungstechniker Vermessungszeichner(in)

Modernste Arbeitsmethoden. Elektronische Bearbeitung sämtlicher Berechnungen und Kartierungen mit Büro- und Grosscomputer.

Wir laden Sie ein zu einer unverbindlichen Besprechung.

A. von der Crone, Dipl.-Ing.
9532 Rickenbach bei Wil, Telefon 073 / 22 48 33/34
9100 Herisau, Telefon 071 / 51 15 65

297

Vermessungsfachmann

mit 16jähriger Berufserfahrung in der Schweiz sucht verantwortungsvolle Stelle auf Ende Februar oder anfangs März 1973 in der amtlichen oder privaten Vermessung oder Datenverarbeitung.

Bisherige Haupttätigkeiten:

Personalführung und Projektleitung

ADV in der Grundbuch- und Bauvermessung

Grundbuchvermessung und Nachführung

Grundlagenvermessung für Bau und Kataster

Numerische Photogrammetrie

Dokumentation, Beratung und Ausbildung

Anfragen sind erbeten an:

H. Diering, dipl. Verm. Ing./SIA
Im Sträler 24, 8047 Zürich,
Telefon 01 / 54 16 57

300

P 22-1882



**L'ÉCOLE POLYTECHNIQUE
FÉDÉRALE DE LAUSANNE**

cherche pour son Institut de Photogrammétrie un

Ingénieur topographe diplômé

ou

Ingénieur du génie rural

pour des travaux de recherche.

Conditions requises: connaissance de la Photogrammétrie et de la Statistique.

Entrée en fonction: dès que possible ou à convenir.

Les offres de services accompagnées d'un curriculum vitae détaillé, copies de certificats doivent être adressées au:

**Service du personnel de l'EPFL,
33, av. de Cour, 1007 Lausanne**

302

OFA 67.040.108

AMT FÜR RAUMPLANUNG DES KANTONS ZÜRICH

Wir helfen die Zukunft gestalten und laden Sie ein, mitzumachen.
Zum Ausbau unserer Abteilungen Gebiets- und Fachplanung suchen wir je einen

Kreisplaner Architekten / Planer Ingenieur (Tiefbau oder Vermessung)

Ihre Aufgaben:

Mitarbeit bei der Kantonsplanung sowie Begleitung und Prüfung von Regional-, Orts- und Quartierplanungen.

Ihre Voraussetzungen:

Abgeschlossenes Studium als Architekt/Ingenieur/Kulturingenieur/Geograph oder gleichwertige Ausbildung mit Planungspraxis. Ein Ergänzungsstudium auf dem Gebiete der Raumplanung wäre wertvoll. Gewandtheit im mündlichen und schriftlichen Verkehr.

Wir offerieren:

Interessante und vielseitige Tätigkeit in gut eingespieltem Team, Besoldung nach Übereinkunft, Versicherungsleistungen gemäß kantonaler Verordnung, Fünftagewoche, individualisierte Arbeitszeit, Arbeitsplatz Nähe Hauptbahnhof Zürich.

Wir erwarten:

Ihren Anruf für eine unverbindliche Unterredung, Telefonnummer 01 / 32 96 11, intern 3531, oder Ihre Offerte an das

Amt für Raumplanung des Kantons Zürich, Stampfenbachstraße 14, 8090 Zürich.

290

Kleinanzeigen

Wir suchen

1 Geometerkandidaten

1 Vermessungstechniker

1 Vermessungszeichner(in)

Arbeitsgebiete:
Meliorationen, Neuvermessungen, Nachführungen usw.

Es würde uns freuen, wenn Sie sich schriftlich oder telefonisch bei uns melden würden.

Ing.- und Vermessungsbüro Schwarz + Wanner
Schaffhauserstrasse 64, 8180 Bülach
Telefon 01 / 96 13 42

281

Geübter Marksteinsetzer übernimmt

Vermarktungsarbeiten

in der deutschsprachigen Schweiz.

Josef Lehmann, Isenegg, 9555 Tobel TG, Tel. 073 / 45 12 19

Granitmarksteine

Prompte und sorgfältige Lieferung

Steinbrüche E. Triacca, 6746 Lavorgo TI, Tel. 094 / 39 11 03

SA 78.00.5073

CANTON DU VALAIS

Le Service technique cantonal du Registre foncier à Sion (Valais) cherche pour les postes d'adjoints du géomètre cantonal 2

Ingénieurs géomètres officiels

Activité principale:

Surveillance et vérification des mensurations cadastrales, mise à jour de la triangulation

Entrée en fonction:

A convenir

Traitement:

L'Office cantonal du personnel donnera, sur demande, les renseignements nécessaires à ce sujet.

Pour tout autre renseignement, les intéressés sont priés de s'adresser au géomètre cantonal.

Les offres de services, rédigées sur formule spéciale fournie sur demande par l'Office cantonal du personnel, à Sion, devront être adressées à ce dernier jusqu'au 31 décembre 1972.

Sion, le 17 octobre 1972

Office cantonal du personnel

286

KANTON WALLIS

Das kantonale Vermessungsamt in Sitten VS sucht als Adjunkten des Kantonsgeometers 2 patentierte

Ingenieur-Geometer

Hauptarbeitsgebiet:

Überwachung und Verifikation der Grundbuchvermessungen, Nachführung der Triangulation.

Stellenantritt:

Nach Übereinkunft.

Gehalt:

Das kantonale Personalamt erteilt auf Verlangen die sachbezüglichen Auskünfte.

Für jede weitere Auskunft wollen sich die Interessenten an den Kantonsgeometer wenden.

Die Dienstofferten, die auf einem vom kantonalen Personalamt in Sitten zu verlangenden Spezialformular erstellt werden müssen, sind diesem bis spätestens 31. Dezember 1972 zuzustellen.

Sitten, den 17. Oktober 1972

Kantonales Personalamt

287

PAGRA

der Begriff für maßhaltige Zeichen- und Photopapiere mit Aluminiemeinlage

TRANSPAGRA

transparentes Zeichenpapier mit Polyestereinlage

Rudolf Elsaesser

Fabrikation kartographischer Papiere
3422 Kirchberg BE
Telefon 034 / 3 12 53



SCHWEIZ. LICHTPAUSANSTALTEN AG

8001 Zürich
Weinbergstraße 22
Telefon 01/34 96 28

LICHTPAUSEN
PLANDRUCK
REPRO-FOTO
OFFSETDRUCK
TECHN. PAPIERE

FÜHRENDES FACHGESCHÄFT FÜR VERMESSUNGSTECHNISCHE REPRO-ARBEITEN

INSERATE

in der Schweizerischen Zeitschrift für Vermessung, Photogrammetrie
und Kulturtechnik werden beachtet

SOKKISHA

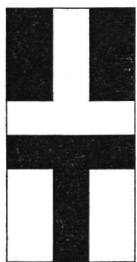
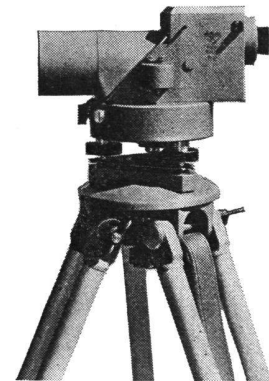
Hochleistungs-Vermessungs-Instrumente

Moderne, hochpräzise, automatische Instrumente

Jap. Spitzenqualität, preisgünstig, erstklassiger Service
und ab Lager lieferbar

Generalvertretung:

Weidmann + Sohn, Abt. Präzisions-Instrumente, 8702 Zollikon/ZH
Telefon 01 65 48 00, Telex 56653



Ed. Truninger

Inhaber H. Hauri-Truninger
Telefon 01 / 23 16 40
Uraniastraße 9
8001 Zürich

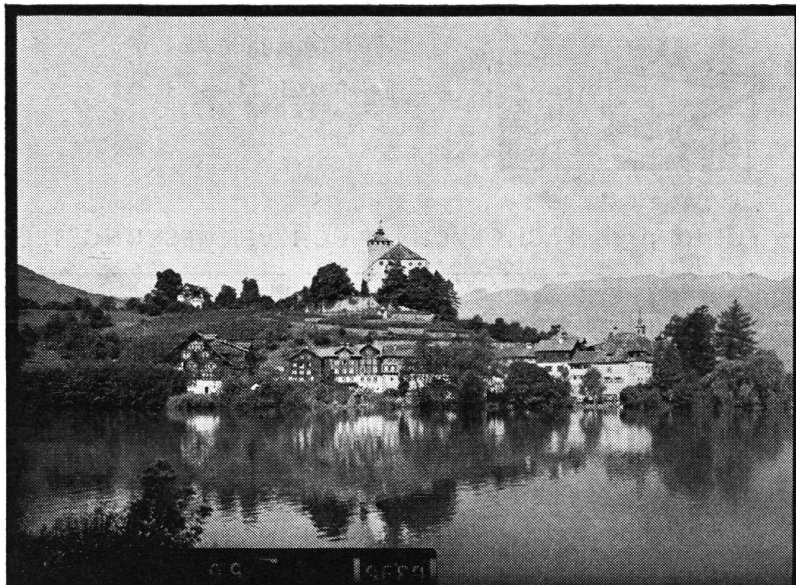
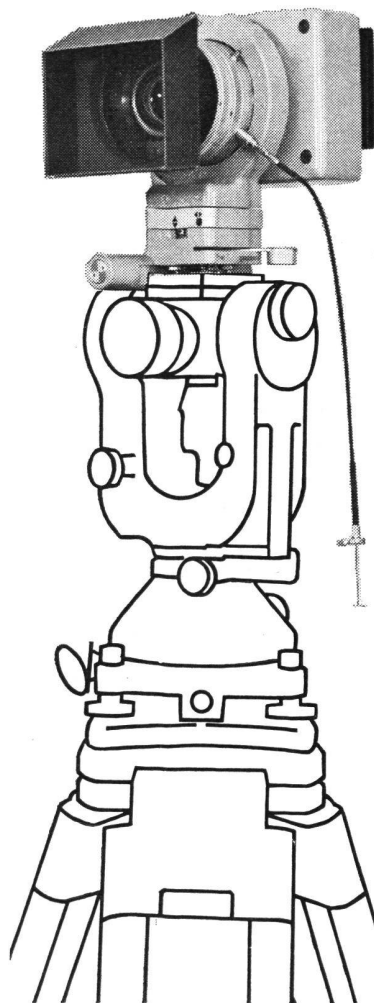
Reproduktion
von Grundbuchplänen

Lichtpausen

Plandruck

Xeroxkopien
von Plänen 1:1 und red.

Offsetdruck



Terrestrische Kammer Wild P32

Kleine, leichte Meßkammer zum Aufsetzen auf den Universal-Theodolit Wild T2 oder die Wippe GW1 des Distomat Wild D110

- Aufnahmeobjektiv f/8 bis 22, $f = 64$ mm; korrigiert für den sichtbaren und infraroten Spektralbereich; max. Verzeichnung $\pm 0,004$ mm
- Bildformat $60 \text{ mm} \times 80 \text{ mm}$; optimale Ausnützung durch 10 mm Hauptpunktversetzung
- Verwendung handelsüblicher Platten, Plan- oder Rollfilme
- Aufnahmen wahlweise im Hoch- oder Querformat
- Einstellbare Neigungen mit T2 $\pm 40^\circ$, mit GW1 $\pm 30^\circ$
- Auf Wunsch synchrone Fernauslösung für zwei P32 und Orientierungszusatz für GW1

Wir senden Ihnen gerne unseren Prospekt

WILD
HEERBRUGG

Wild Heerbrugg AG
CH-9435 Heerbrugg/Schweiz