

Zeitschrift: Schweizerische Zeitschrift für Vermessung, Kulturtechnik und Photogrammetrie = Revue technique suisse des mensurations, du génie rural et de la photogrammétrie

Herausgeber: Schweizerischer Verein für Vermessungswesen und Kulturtechnik = Société suisse de la mensuration et du génie rural

Band: 67 (1969)

Heft: 6

Werbung

Nutzungsbedingungen

Die ETH-Bibliothek ist die Anbieterin der digitalisierten Zeitschriften auf E-Periodica. Sie besitzt keine Urheberrechte an den Zeitschriften und ist nicht verantwortlich für deren Inhalte. Die Rechte liegen in der Regel bei den Herausgebern beziehungsweise den externen Rechteinhabern. Das Veröffentlichen von Bildern in Print- und Online-Publikationen sowie auf Social Media-Kanälen oder Webseiten ist nur mit vorheriger Genehmigung der Rechteinhaber erlaubt. [Mehr erfahren](#)

Conditions d'utilisation

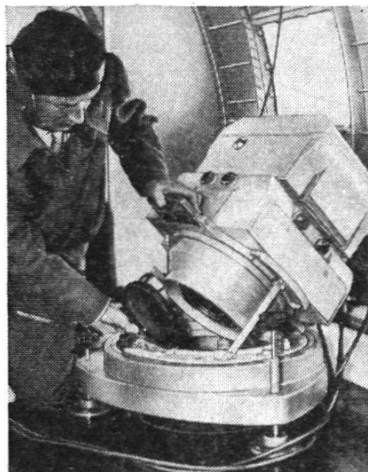
L'ETH Library est le fournisseur des revues numérisées. Elle ne détient aucun droit d'auteur sur les revues et n'est pas responsable de leur contenu. En règle générale, les droits sont détenus par les éditeurs ou les détenteurs de droits externes. La reproduction d'images dans des publications imprimées ou en ligne ainsi que sur des canaux de médias sociaux ou des sites web n'est autorisée qu'avec l'accord préalable des détenteurs des droits. [En savoir plus](#)

Terms of use

The ETH Library is the provider of the digitised journals. It does not own any copyrights to the journals and is not responsible for their content. The rights usually lie with the publishers or the external rights holders. Publishing images in print and online publications, as well as on social media channels or websites, is only permitted with the prior consent of the rights holders. [Find out more](#)

Download PDF: 13.01.2026

ETH-Bibliothek Zürich, E-Periodica, <https://www.e-periodica.ch>



Vielseitige und rationelle Luftbildfotografie



aus JENA



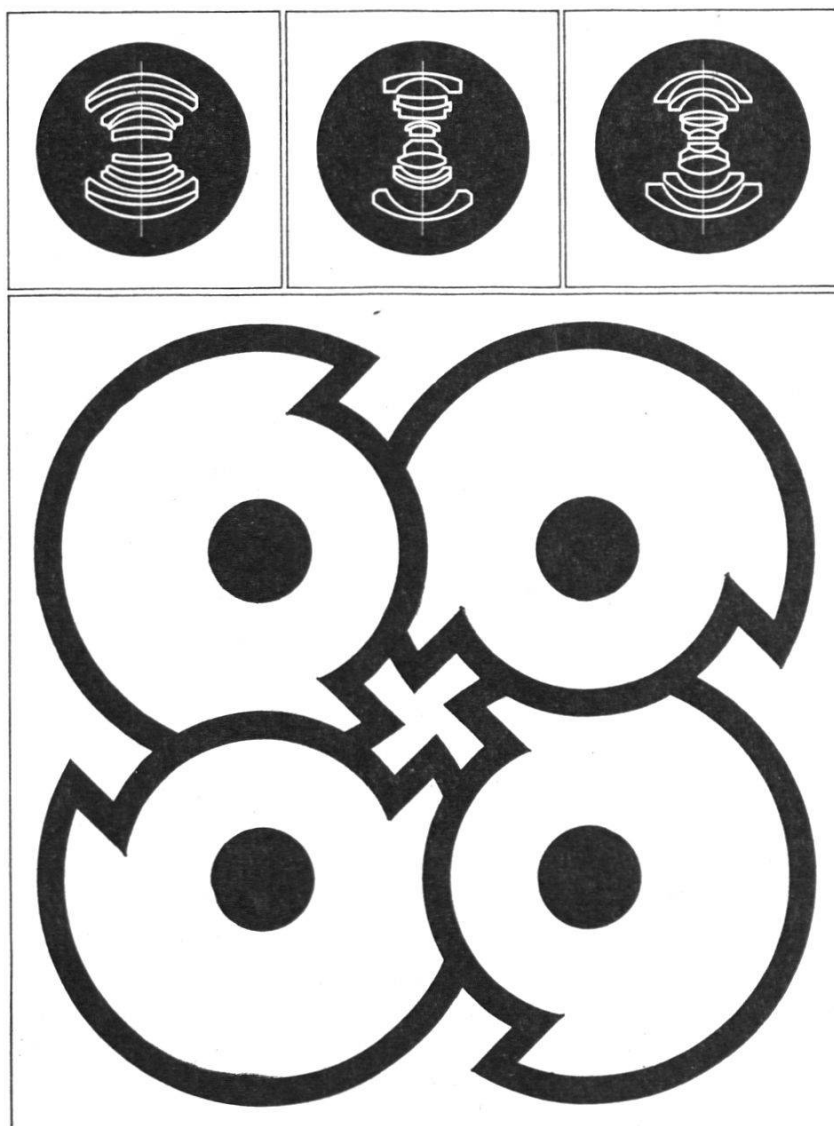
Alle 2 Sekunden können Sie ein verzeichnungsfreies Abbild der Erdoberfläche erhalten. Lichtstarke, verzeichnungsfreie Objektive gestatten kurze Belichtungszeiten. Das bedeutet höhere Überdeckungsmöglichkeit, höhere Fluggeschwindigkeit, Ausnutzung auch ungünstiger Wetterlagen und somit geringere Aufnahmekosten und höhere Wirtschaftlichkeit. Über weitere Vorteile beim Einsatz von Luftbildmeßkammern aus Jena, beispielsweise die Einmannbedienung eines Mehrkammernsystems, zur gleichzeitigen wahlweisen Aufnahme auf Schwarzweiß-, Color-, Spektrozonal oder Infrarotmaterial, geben wir Ihnen gern Auskunft. Wir bieten Ihnen eine komplette Serie von Geräten für alle Aufnahmefälle

MRB 21/1818: Objektiv Pinatar 4/210, Bildwinkel 69°

MRB 11,5/1818: Objektiv Lamegon 4/115, Bildwinkel 106°

MRB 15/2323: Universal-Objektiv Lamegon, Pl 4,5/150, Bildwinkel 105°

MRB 9/2323: Objektiv Superlamegon 5,6/90, Bildwinkel 134°



VEB Carl Zeiss JENA

Deutsche Demokratische Republik



Stellenausschreibung

Das **Vermessungsamt Basel-Stadt** sucht zur Ergänzung seines Mitarbeiterstabes

Kultur- oder Vermessungsingenieur mit Patent als Ingenieur-Geometer

Tätigkeitsgebiet: Verantwortliche Leitung einer oder mehrerer Sektionen, Bearbeitung sämtlicher Vermessungs- und Absteckungsaufgaben in diesen Gebieten.

Arbeitsbedingungen: Zeitgemäße Besoldung, vorzüglich ausgebaute Sozialleistungen, Fünftagewoche.

Anmeldung mit Angaben über Personalien, Bildungsgang und bisherige Tätigkeit ist unter Beilage von Zeugniskopien bis 15. Juli 1969 an das Sekretariat des Justizdepartements, Rheinsprung 16, 4001 Basel, zu richten.

Basel, den 28. Mai 1969

Justizdepartement Basel-Stadt



Grossformatige Reproduktionen, photographische Vergrösserungen und Verkleinerungen. Kleine Auflagen von ein- und mehrfarbigen Plänen bis Format 100/140 cm.

Unsere Erfahrung sowie Spezialeinrichtungen gewähren eine rasche und zuverlässige Ausführung Ihrer Aufträge.

KÜMMERLY & FREY BERN

Hallerstrasse 6-10

Telefon 031/23 51 11



Automation im Meliorations- und Vermessungswesen

Unser Rechenzentrum bietet fachkundigen Service für die Lösung von Problemen auf folgenden Spezialgebieten:

Güterzusammenlegung:

- Flächen- und Wertberechnungen für alte Besitzstände und Neuzuteilungen
- Register, Wertanspruchstabellen, Kostenverleger

Parzellenvermessung:

- Kombinierte Netzausgleichung (Triangulation, Trilateration, Multiverknotung)
- Polygonpunktberechnung (Netzausgleichung mit Knotenpunkten)
- Koordinatenberechnungen für Grenz- und Detailpunkte
- Absteckungs- und Kontrollmaßberechnungen
- Flächenberechnungen aus Koordinaten und ab Plan
- autom. Blattauftrag
- Baulinienberechnungen
- Verifikationsauswertungen

Wir garantieren zu preisgünstigen Bedingungen:

- fachkundige Beratung
- terminsichere Lieferung
- zuverlässige Resultate

digital ag

Institut für elektronische Datenverarbeitung
Leonhardshalde 21, 8001 Zürich, Telefon 051 47 73 73

Granit-Marksteine

Prompte und sorgfältige Lieferung

Steinbrüche
E. Triacca,

6746 Lavorgo TI
Telephon (094) 9 51 03

AS 5073 Bz

Wegen Geschäftsaufgabe verkaufe

Feld- und Büroinventar

(DKRM2, Koni-automat, Invarmiren, Polarkoordinatogr. usw.)

Liste mit Preisen bei Chiffre **V 6514** der Zeitschrift.

Geometer-techniker HTL

sucht interessante Stelle auf Vermessungsbüro.

Offerten unter Chiffre **V 6518** an die Expedition dieser Zeitschrift.

Die Abteilung für Landwirtschaft des EVD sucht

Kulturingenieur

für das Meliorationsamt.

Anforderungen: Abgeschlossenes Studium an der ETH oder EPUL. Geometerpatent erwünscht. Gute Kenntnisse und mehrjährige praktische Erfahrung auf dem Gebiet der Bodenverbesserungen. Kenntnis einer zweiten Amtssprache. Interesse an vielseitigen Kontakten.

Geboten werden: Interessanter und selbständiger Aufgabenbereich, zeitgemäße Anstellungsbedingungen, Aufstiegsmöglichkeiten und ein angenehmes Arbeitsklima.

Bewerbungen mit Lebenslauf, Zeugnisabschriften und Referenzen sind zu richten an die Abteilung für Landwirtschaft EVD, Laupenstrasse 25, 3003 Bern.

Bureau d'Etudes de Suisse Romande cherche

dessinateur géomètre dessinateur génie civil

Faire offres avec annexes habituelles au

Bureau d'Etudes **A. Jaquet**, Ing. EPL, géom. off.
Montreux - Aigle.

Unsere moderne Setzmaschinenanlage

ermöglicht uns, Dissertationen, Lehrbücher, Konferenz- und Jahresberichte, Illustrationswerke, Zeitungen und Zeitschriften in kürzester Zeit herzustellen

Verlangen Sie unverbindlich Kostenvoranschläge • Wir beraten Sie völlig kostenlos

DRUCKEREI WINTERTHUR AG

Industriestraße 8 • Telefon (052) 29 44 21

FOTOSATZ

zum Beschriften der

Übersichtspläne

Grundbuchpläne

Zivilschutzpläne

Ortspläne usw.

Über 30 Schriften stehen von 1 bis 9,55 mm
stufenlos zur Verfügung. Wir beraten Sie gerne

SCHAD + FREY AG

Stöckackerstraße 37, 3018 Bern

Telephon 031 55 02 55

Neuwertige Doppelrechenmaschinen

einfache Kurbel- sowie elektrische
halb- und vollautomatische Rechenmaschinen
BRUNSVIGA usw. lieferbar.

Generalüberholungen von BRUNSVIGA-
Maschinen mit neuer Garantie.

F. H. Flasdieck, D 5600 Wuppertal-Barmen
Futterstraße 17, Ruf 595 000

Stellenangebot

1 Vermessungszeichner 1 Tiefbauzeichner

in kleines Büro.

Offerten unter Chiffre OFA 9334 R
Orell Füßli-Annoncen AG, 5001 Aarau.

Granit- marksteine

aus eigenen Stein-
brüchen
liefert vorteilhaft und
prompt

AG Tessinische Granit-
brüche

8021 Zürich

Usteristraße 21

Tel. (051) 23 28 88

Grenzbolzen

jeder Art, sofort lieferbar

H. F. Larghi, Zürich 2

Telephon 23 38 35

Photogrammètre anglais dipl.

10 ans expérience instr.
Wild, Zeiss, Santoni,
parlant français,
cherche situation stable
Suisse ou France.

Ecrire

Williams, Brookfield,
Ascot Road, Holyport
Maidenhead,
Berkshire, Angleterre

Ingenieurbureau
Walter Schneider AG
7000 Chur

sucht gründlich ausgebildeten

Geometer-Techniker HTL

oder

Vermessungstechniker mit Praxis

für Bauabsteckungen und Deformationsmes-
sungen.

Nähere Informationen und Absprache zwecks
persönlichen Kontaktes über Telephon
081 / 22 31 24.

Eidgenössische Prüfungen für Ingenieur-Geometer

Im Herbst 1969 werden **praktische Prüfungen** durchgeführt. Anmeldungen sind mit der Anmeldegebühr von Fr. 20.– bis spätestens den 15. August 1969 an die **Eidgenössische Vermessungsdirektion in Bern** zu richten.

Der Anmeldung sind folgende Ausweise beizulegen: Heimatschein, Leumundszeugnis, Tagebuch über die praktische Tätigkeit.

Kandidaten, die die Praxis nach alter Ordnung (Art. 34, Abs. 2, des Prüfungsreglements) absolvieren, haben den Heimatschein, das Leumundszeugnis, die Schilderung der praktischen Ausbildung mit Angaben über Militärdienst und Krankheit und die Zeugnisse der Arbeitgeber vorzulegen.

Ort und Zeitpunkt der Prüfungen werden später bekanntgegeben.

Lausanne, den 23. Mai 1969

Der Präsident der Eidgenössischen Prüfungskommission: W. K. Bachmann

Examens fédéraux des ingénieurs géomètres

Des **examens pratiques** auront lieu en automne 1969.

Les demandes d'admission doivent parvenir au plus tard jusqu'au 15 août 1969, avec le droit d'inscription de 20 francs, à la **Direction fédérale des mensurations cadastrales à Berne**.

Les candidats joindront les pièces suivantes à leur inscription: l'acte d'origine, un certificat de bonnes mœurs et le journal concernant l'activité pratique.

Les candidats accomplissant leur stage pratique selon l'ancien règlement (art. 34, al. 2, du règlement d'examen) y joindront l'acte d'origine, un certificat de bonnes mœurs, l'exposé de la formation pratique, avec indication des interruptions dues au service militaire et à la maladie, et les certificats de stages.

Lieux et dates des examens feront l'objet de communications ultérieures.

Lausanne, le 23 mai 1969

Le Président de la Commission fédérale d'examen: W. K. Bachmann

Esami federali d'ingegnere geometra

In autunno del 1969 avranno luogo anche **gli esami pratici**. Le domande d'iscrizione a questi esami vanno indirizzate, unitamente alla tassa di fr. 20, fino al 15 agosto 1969, il più tardi, alla **Direzione federale delle misurazioni catastali in Berna**.

I candidati allegheranno i documenti seguenti alla loro domanda: l'atto d'origine, un certificato di buona condotta ed il giornale concernente l'attività pratica.

I candidati che compiono la loro pratica secondo il vecchio ordinamento (art. 34, capov. 2, del regolamento di esame) vi allegheranno l'atto d'origine, un certificato di buona condotta, un esposto concernente l'istruzione pratica e indicante anche il servizio militare ed i giorni di malattia durante la pratica, e gli attestati dell'attività pratica.

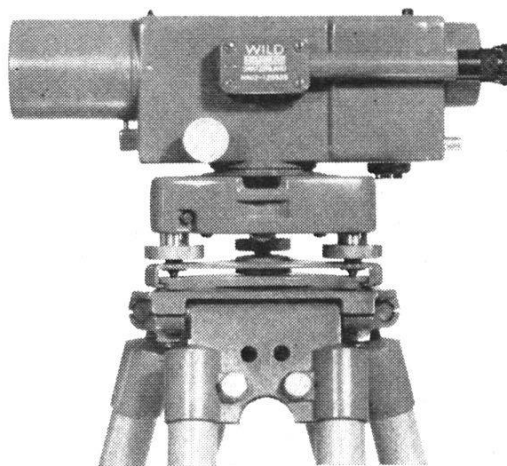
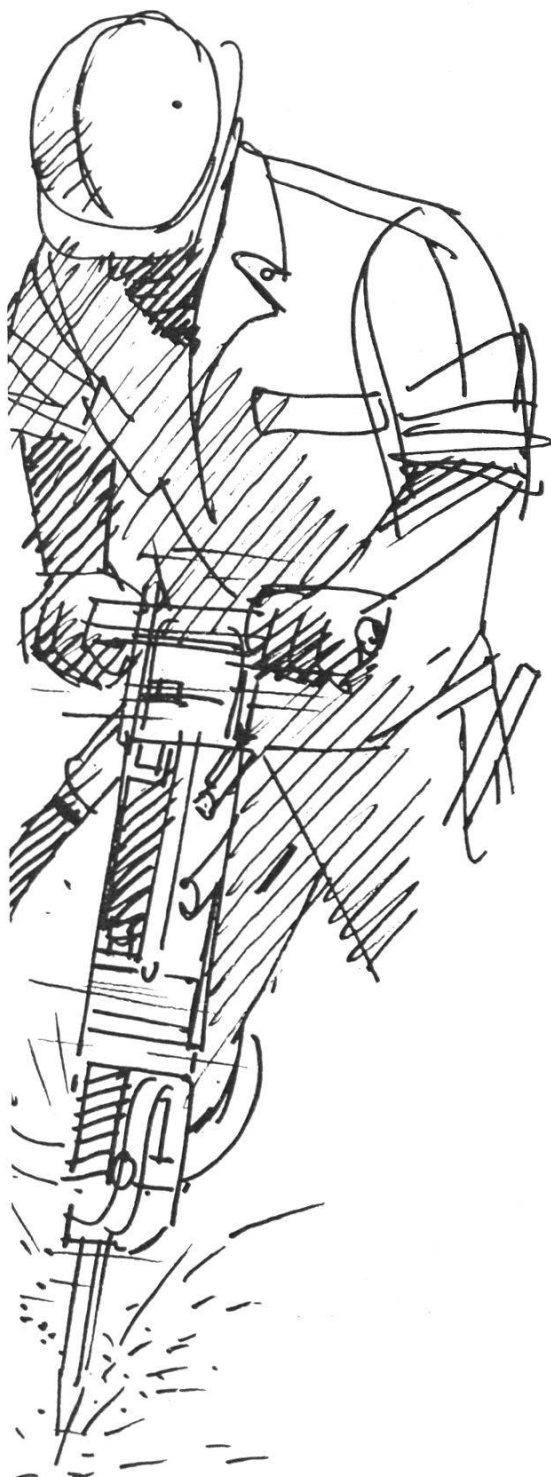
Il luogo e la data degli esami saranno resi noti più tardi.

Losanna, 23 maggio 1969

Il Presidente della Commissione esaminatrice: W. K. Bachmann

Unerschütterlich

ist unser neuer
Kompensator



im automatischen Ingenieurnivellier Wild NA2

optimale Dämpfung bei Wind und
Strassenverkehr
Robuste Pendelaufhängung

Ausserdem neu:

Druckknopf zur Funktions- kontrolle;

Kein Klopfen mehr am Stativ oder
Nivellier.

Dazu wie bisher:

Feinnivellements mit Plattenmikrometer
Wild GMP1 (Ziellinie $\sim 0,05\text{ mm}$
auf 30m). Kontrastreiches Bild (30x).
Modell NAK2 mit Glaskreis.

WILD
HEERBRUGG

Wild Heerbrugg AG,
CH-9435 Heerbrugg/Schweiz