

Zeitschrift: Schweizerische Zeitschrift für Vermessung, Kulturtechnik und Photogrammetrie = Revue technique suisse des mensurations, du génie rural et de la photogrammétrie

Herausgeber: Schweizerischer Verein für Vermessungswesen und Kulturtechnik = Société suisse de la mensuration et du génie rural

Band: 65 (1967)

Heft: 3

Werbung

Nutzungsbedingungen

Die ETH-Bibliothek ist die Anbieterin der digitalisierten Zeitschriften auf E-Periodica. Sie besitzt keine Urheberrechte an den Zeitschriften und ist nicht verantwortlich für deren Inhalte. Die Rechte liegen in der Regel bei den Herausgebern beziehungsweise den externen Rechteinhabern. Das Veröffentlichen von Bildern in Print- und Online-Publikationen sowie auf Social Media-Kanälen oder Webseiten ist nur mit vorheriger Genehmigung der Rechteinhaber erlaubt. [Mehr erfahren](#)

Conditions d'utilisation

L'ETH Library est le fournisseur des revues numérisées. Elle ne détient aucun droit d'auteur sur les revues et n'est pas responsable de leur contenu. En règle générale, les droits sont détenus par les éditeurs ou les détenteurs de droits externes. La reproduction d'images dans des publications imprimées ou en ligne ainsi que sur des canaux de médias sociaux ou des sites web n'est autorisée qu'avec l'accord préalable des détenteurs des droits. [En savoir plus](#)

Terms of use

The ETH Library is the provider of the digitised journals. It does not own any copyrights to the journals and is not responsible for their content. The rights usually lie with the publishers or the external rights holders. Publishing images in print and online publications, as well as on social media channels or websites, is only permitted with the prior consent of the rights holders. [Find out more](#)

Download PDF: 22.02.2026

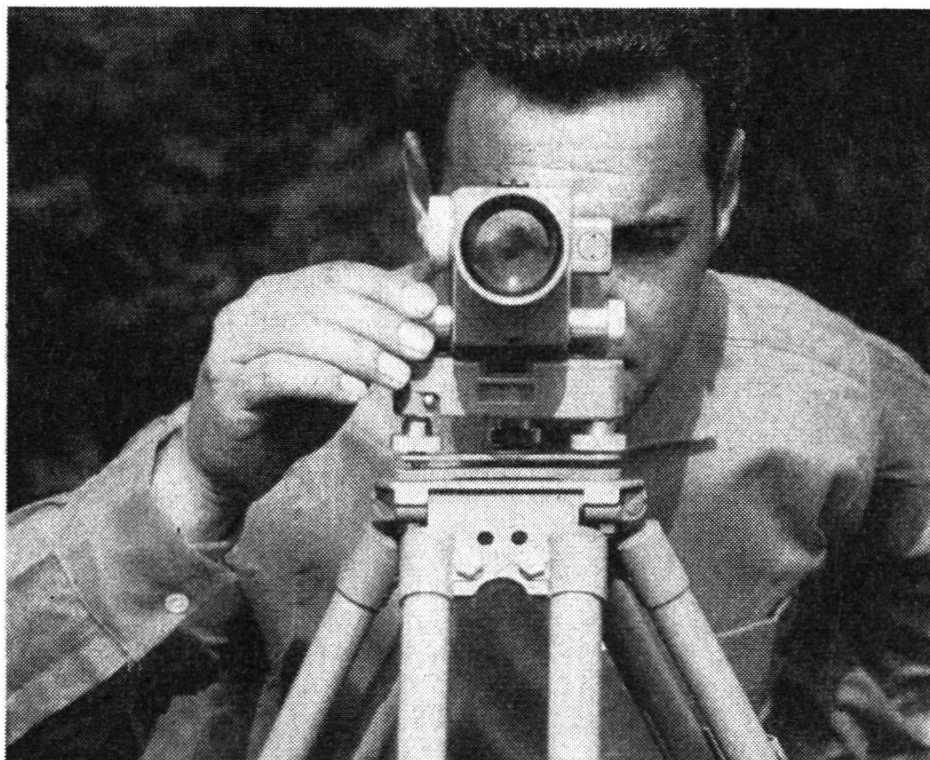
ETH-Bibliothek Zürich, E-Periodica, <https://www.e-periodica.ch>






Schweizerische Zeitschrift für Vermessung, Photogrammetrie und Kulturtechnik

Revue technique Suisse des Mensurations, de Photogrammétrie et du Génie rural

INHALT: Quelques aspects des compensations de réseaux électrotéléométriques. Von A. Ansermet – Umkartierung und Neupolygonierung in Gebieten mit alten, provisorisch anerkannten Vermessungen. Von H. Griesel – Die Bestimmung der Bahnstörungen künstlicher Erdsatelliten mit Hilfe von Schwereanomalien. Von K. R. Koch, Bonn – Probleme der Regionalplanung. Von P. Guthauser – Gesellschaft für Photogrammetrie: Protokoll der Herbstversammlung; Einladung und Voranzeige – Société suisse de Photogrammétrie: Invitation et préavis – Buchbesprechungen – Adressen der Autoren – Sommaire

Nivellierinstrumente von hoher Präzision

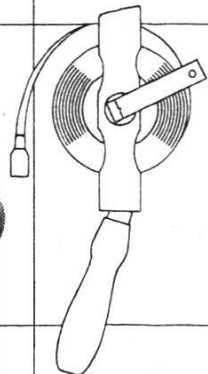
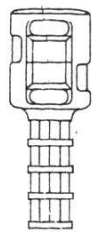


	NK 01 Bau-Nivellier		N 2 Ingenieur-Nivellier
	N 10 Kleines Ingenieur-Nivellier		NA 2 Automatisches Ingenieur-Nivellier
			N 3 Präzisions-Nivellier

WILD
HEERBRUGG

Wild Heerbrugg Aktiengesellschaft,
9435 Heerbrugg/Schweiz.

Grösste Auswahl
der Schweiz in
Vermessungsinstrumenten
und Messgeräten.
Geschulte Fachberater



Verlangen Sie
unverbindlich
den
reichhaltigen
Vermessungs-
Katalog



GRAB+WILDI

FACHGESCHÄFT FÜR
VERMESSUNGSGERÄTE

Zürich, Seilergraben 53
Tel. 051 / 32 57 88 - 89
Fabrik in Urdorf bei Zürich
Tel. 051/98 76 67

Ständige
Ausstellung
in Zürich
Seilergraben 53

Maßstabgetreue,
photomechanische

Verkleinerungen und Vergrößerungen

auf Cronaflex-Film,
Industrie-Mattfilm,
Photopapiere

Großformat

E. Collioud & Co., Bern
Reproduktionsanstalt
Telephon (031) 45 32 60

Jedes Reproproblem wird rasch und sauber
gelöst. 50 Jahre Erfahrung!

Für unser Zweigbüro in Altdorf UR suchen
wir einen

Vermessungs- zeichner

Die Tätigkeit umfaßt alle Arbeiten im Zusammen-
hang mit der modernen (elektronischen)
Grundbuchvermessung sowie andere vielseitige
Arbeiten im Feld und Büro. Es besteht
die Möglichkeit zum Erwerb des Fachaus-
weises.

Entlöhnung und Sozialleistung sind zeit-
gemäß.

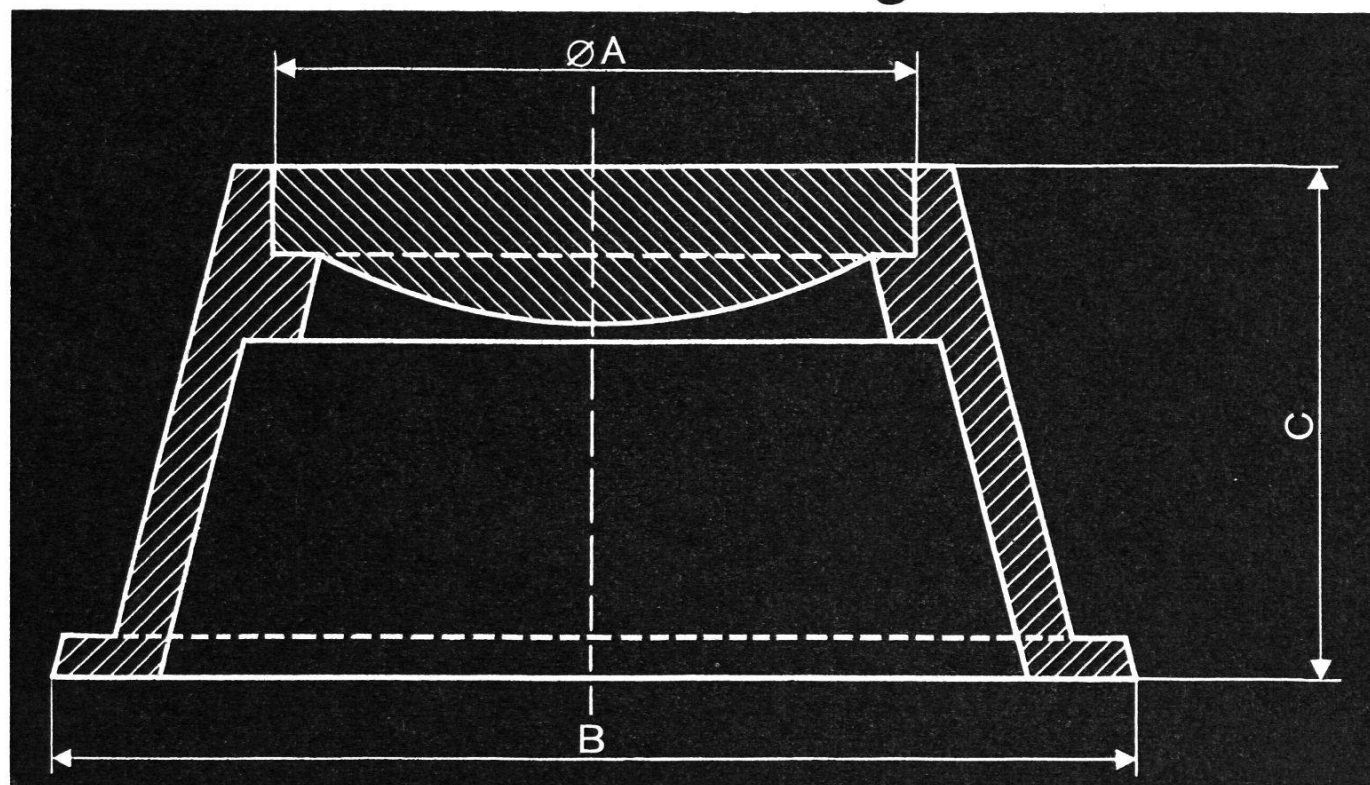
Eintrittstermin nach Vereinbarung.

Vermessungsbüro Karl Weissmann,
Sumatrastraße 27, **8006 Zürich,**
Telephon (051) 26 46 00

Typ 1 A = 180 mm
B = 270 mm
C = 230 mm

Typ 2 A = 180 mm
B = 300 mm
C = 130 mm

Polygonschächte verschiedener Grössen kurzfristig lieferbar



Escher Wyss Zürich

Stellengesuche

Vermessungsingenieur HTL

Welschschweizer mit guten Deutschkenntnissen sucht Stelle im Raume Graubünden in Verwaltung oder Vermessungsbüro.

Offerten bitte unter Chiffre **6411** an die Expedition dieser Zeitschrift.

Junger

Vermessungsingenieur ETH mit Geometerpatent

sucht Stelle auf Fröhsommer 1967

Offerten erbeten unter Chiffre **6412** an die Expedition dieser Zeitschrift.

Reproduktionen aller Art

auf Cronaflex, Paus- und Zeichenpapiere

Lieferung von Paus- und Zeichenpapieren in Rollen und Bogen

ED. AERNI-LEUCH, 3000 BERN

Reproduktionsanstalt und Fabrik techn. Papiere

«maximal bequem...



...ist die Arbeit mit den neuen Kern-Ingenieurtheodoliten K1-A und K1-RA»

«...schon das Aufstellen der Instrumente mit dem automatischen Zentrierstativ geht unerhört rasch. Dazu kommt ein weiterer zeitsparender Vorteil: der automatische Pendelkompensator, der die Kollimationslibelle ersetzt. Was ich besonders schätze, sind die übersichtlichen, hellen Kreisablesbilder. Für Absteckungen ist die zusätzliche linksläufige Bezifferung des Horizontalkreises sehr angenehm. Anfangs vermißte ich die Achsklemmen, doch merkte ich bald, daß die Rutschkupplungen bequemer sind.

Weitere Vorteile kenne ich von andern Kern-Instrumenten:
z.B. das praktische Horizontiersystem, den Grob-Feintrieb des Horizontalkreises, den Sucherkollimator und das zahlreiche Zubehör.
Beim K1-RA ist die äußerst bequeme Ablesung von Horizontalabstand und Höhendifferenz an der Vertikallatte besonders zu erwähnen. Übrigens sind für beide Instrumente ausführliche Prospekte erhältlich. Sie finden darin jede gewünschte Information.»

Ingenieurtheodolit Kern K1-A
Vertikal- und Horizontalkreisablesung mit gemeinsamem Mikrometer direkt $1''/20''$, geschätzt $10''/5''$. Mit aufrechtem Fernrohrbild (K1-AE)

Selbstreduzierender Ingenieur-tachymetertheodolit Kern K1-RA
Horizontalkreisablesung mit Mikrometer direkt $1''/20''$, geschätzt $10''/5''$, mit Skalenmikroskop direkt $5''/2'$, geschätzt $1''/1'$



Senden Sie mir bitte Ihre ausführlichen Prospekte ☐ Kern K1-A ☐ Kern K1-RA

Name _____ Beruf _____

Adresse _____

Bitte diesen Coupon ausschneiden und an Kern & Co. AG Aarau senden

(4)