

Zeitschrift: Schweizerische Zeitschrift für Vermessung, Kulturtechnik und Photogrammetrie = Revue technique suisse des mensurations, du génie rural et de la photogrammétrie

Herausgeber: Schweizerischer Verein für Vermessungswesen und Kulturtechnik = Société suisse de la mensuration et du génie rural

Band: 64 (1966)

Heft: 6

Werbung

Nutzungsbedingungen

Die ETH-Bibliothek ist die Anbieterin der digitalisierten Zeitschriften auf E-Periodica. Sie besitzt keine Urheberrechte an den Zeitschriften und ist nicht verantwortlich für deren Inhalte. Die Rechte liegen in der Regel bei den Herausgebern beziehungsweise den externen Rechteinhabern. Das Veröffentlichen von Bildern in Print- und Online-Publikationen sowie auf Social Media-Kanälen oder Webseiten ist nur mit vorheriger Genehmigung der Rechteinhaber erlaubt. [Mehr erfahren](#)

Conditions d'utilisation

L'ETH Library est le fournisseur des revues numérisées. Elle ne détient aucun droit d'auteur sur les revues et n'est pas responsable de leur contenu. En règle générale, les droits sont détenus par les éditeurs ou les détenteurs de droits externes. La reproduction d'images dans des publications imprimées ou en ligne ainsi que sur des canaux de médias sociaux ou des sites web n'est autorisée qu'avec l'accord préalable des détenteurs des droits. [En savoir plus](#)

Terms of use

The ETH Library is the provider of the digitised journals. It does not own any copyrights to the journals and is not responsible for their content. The rights usually lie with the publishers or the external rights holders. Publishing images in print and online publications, as well as on social media channels or websites, is only permitted with the prior consent of the rights holders. [Find out more](#)

Download PDF: 24.01.2026

ETH-Bibliothek Zürich, E-Periodica, <https://www.e-periodica.ch>

Gesucht für 1. September oder nach Übereinkunft in gut eingerichtetes Büro im **aargauischen Limmattal**

junger Kulturingenieur

oder

dipl. Tiefbautechniker

in leitende Stellung für Planung, Projektierung und selbständige Bauleitung von Straßenbauten, Kanalisationen, allgemeinen Tiefbau und Meliorationen.

Fünftagewoche, 3 Wochen Ferien, Gewinnanteil.

Offerten mit Gehaltsansprüchen sind zu richten an Chiffre **V 6390** dieser Zeitschrift.

Vermessungsingenieur

Welcher jüngere Fachmann möchte sich selbständig machen?

Kaufmann mit Erfahrung im Tiefbau sucht diplomierten Kultur- und Vermessungsingenieur als Teilhaber für ein Vermessungsbüro in der Nordwestschweiz. Kapital vorhanden.

Verlangen Sie weitere Auskunft über Chiffre **OFA 5275A** an Orell Füssli-Annoncen AG, Postfach, 4002 Basel.

Granitmarksteine

aus eigenen Steinbrüchen
liefert vorteilhaft und prompt
AG Tessinische Granitbrüche

8021 Zürich
Usterstraße 21
Tel. (051) 23 28 88

Wild-Theodolit

R. D. S. Baujahr 1965,
Neuwert Fr. 4120.-
preisgünstig zu verkaufen.

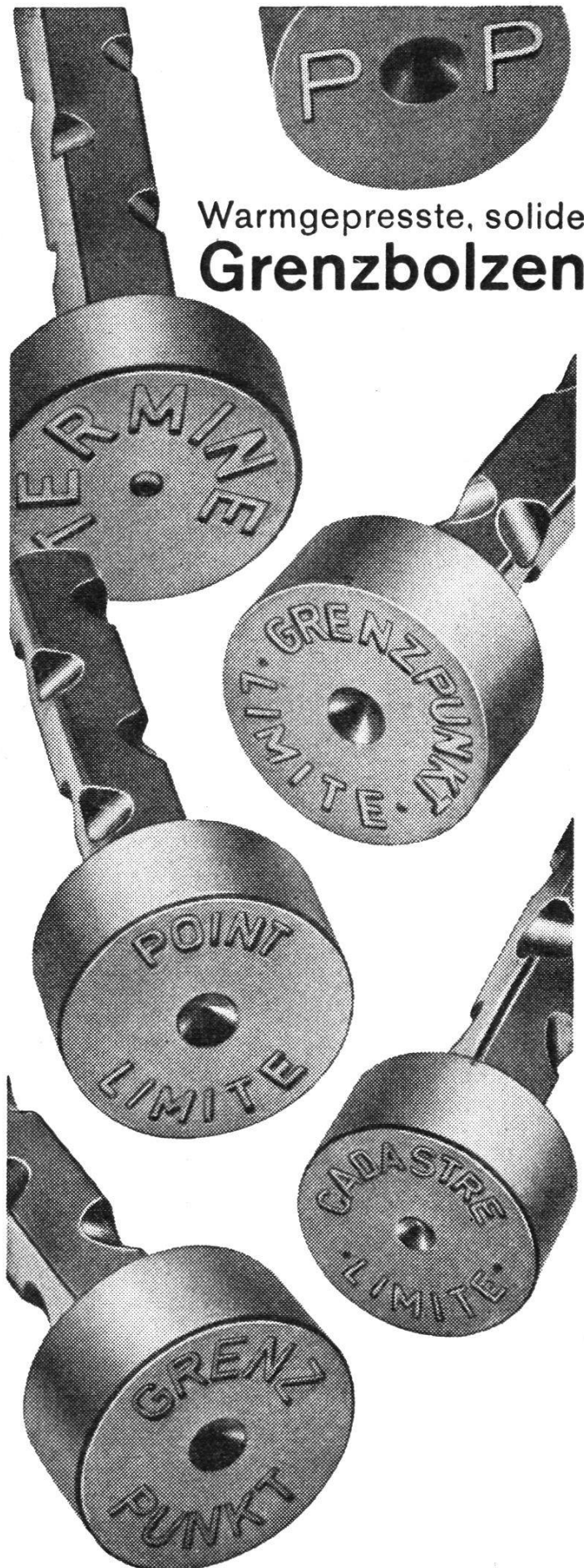
Chiffre 2094
an Mosse-Annoncen A.G.
Postfach, 4001 Basel I

Neuwertige Doppelrechenmaschinen

Brunsviga, Thales, Odhner sowie einfache und elektrische Rechenmaschinen
(z. B. Olivetti Tetractys), für etwa die Hälfte des Neuwertes lieferbar.

Generalüberholungen von BRUNSVIGA-Rechenmaschinen mit neuer einjähriger Garantie.

F. H. Flasdieck, Wuppertal-Barmen
Hebbelstraße 3, Deutschland



Warmgepresste, solide
Grenzbolzen

THÉCLA

Société Anonyme
St-Ursanne Tél. 066 - 5 31 55

Das **Meliorationsamt des Kantons Bern** sucht

2 Kreis-Kulturingenieure

mit Amtssitz in Bern.

Aufgabenkreis: Leitung von Kulturingenieurkreisen mit interessanten planerischen Aufgaben.

Anforderungen: Diplom als Kulturingenieur ETH, eventuell als Bauingenieur ETH oder Ingenieur HTL. Befähigung zu selbständiger Arbeit.

Stellenantritt und Besoldung: nach Vereinbarung.

Handschriftliche Bewerbungen sind unter Beilage von Lebenslauf, Diplom und Zeugnisabschriften und unter Angabe des Gehaltsanspruches zu richten an das **Kantonale Meliorationsamt**, Nordring 30, Postfach, **3000 Bern 11**.

Landwirtschaftsdirektion des Kantons Bern

Stellengesuch

Dipl. Kulturingenieur ETH

mit Geometerpatent und langjähriger Praxis in Meliorationen, Straßenbau und Vermessung sucht neuen, selbständigen Wirkungskreis. Bevorzugt wird Stelle mit der Möglichkeit einer baldigen Geschäftsübernahme, eventuell Beteiligung oder Leitung eines Zweigbetriebes.

Offerten unter Chiffre **V 6389** an die Expedition dieser Zeitschrift.

SA 319 Lz



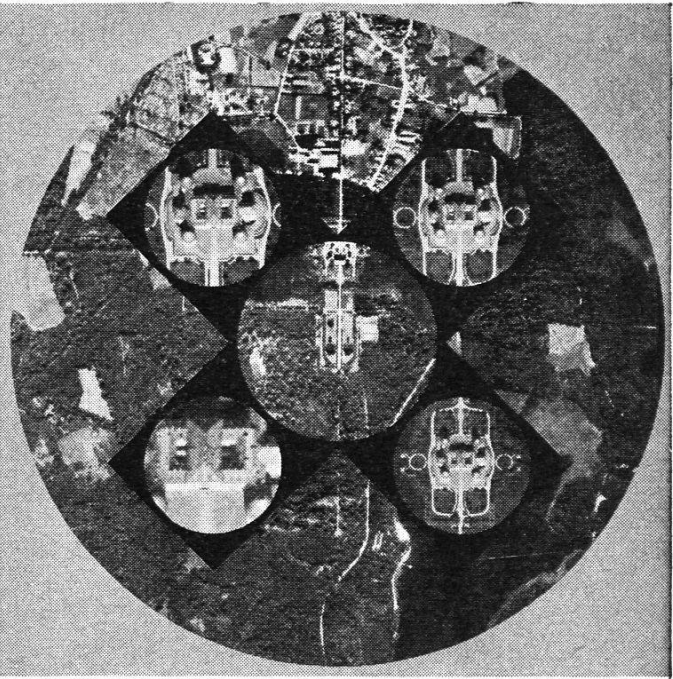
Wir suchen nach **Basel** als Mitarbeiter beim Ausbau des Rangierbahnhofes MuttENZ

Vermessungstechniker Vermessungszeichner Bauzeichner

Fähigen Bewerbern bieten wir interessante, abwechslungsreiche Arbeit und gute Aufstiegsmöglichkeiten.

Handschriftliche Anmeldungen mit Lebenslauf, Zeugnisabschriften und Photo sind an die **Schweizerischen Bundesbahnen**, Bauabteilung **Kreis II, Luzern**, zu richten.

Einwandfreie Inter- pretation

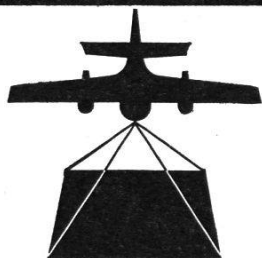


und größtmögliche Steigerung der Arbeitsproduktivität durch das **Interpretoskop** aus Jena. Universelles Betrachtungsgerät für unzerschnittene Filme bis zu 32 cm Breite und Stereopaare mit Bildern im Format 30 cm x 30 cm. Stufenlose Vergrößerungsvariation zwischen 2fach und 15fach. Zur Bildinterpretation für geologische, archäologische, topographische und andere Zwecke sowie zur Bilddurchmusterung, Bildauswahl und Arbeitsvorbereitung für die Auswertung in den großen Universalauswertemaschinen

Präzision und Qualität von Weltruf

CARL ZEISS
JENA

VEB Carl Zeiss JENA



Alleinvertretung:

UNIOPTIC

LAUSANNE 19

Telephon (021) 28 15 73 · Postfach 10



Aufsatzkreisel Wild GAK1

Der Aufsatzkreisel Wild GAK1 (System Relensmann), ein praktisches, leichtes Zusatzgerät für den Theodolit, erlaubt absolute Richtungsbestimmungen nach Geographisch Nord unter fast allen Bedingungen in einem Temperaturbereich von -30°C bis $+50^{\circ}\text{C}$. Zur Nordbestimmung setzt man den GAK1 einfach in die auf dem Theodolit montierte Kreiselbrücke (Zwangscentrierung) und erhält innerhalb 20 Minuten (einschliesslich Theodolitaufstellung) Geographisch Nord auf $\pm 30''$ ($\pm 1^{\circ}$).

Der Wild GAK1 eignet sich vor allem für die Wild Theodolite T16 und T1A sowie unter bestimmten Voraussetzungen auch für den T2.

Anwendungen:

Unabhängige Richtungsabsteckung oder -kontrolle über oder untertags. Azimutmessungen im militärischen Bereich, vor allem bei der Artillerie. Orientierung von Navigationsanlagen und Antenneneinrichtungen. Ersatz für Bussolenmessungen in magnetisch gestörten Gebieten, Bestimmung von Missweisungen, u. ä.

Ausführliche Information siehe unser Prospekt G1 404 d

WILD
HEERBRUGG

Wild Heerbrugg AG., CH-9435 Heerbrugg,
Schweiz