

Zeitschrift: Schweizerische Zeitschrift für Vermessung, Kulturtechnik und Photogrammetrie = Revue technique suisse des mensurations, du génie rural et de la photogrammétrie

Herausgeber: Schweizerischer Verein für Vermessungswesen und Kulturtechnik = Société suisse de la mensuration et du génie rural

Band: 63 (1965)

Heft: 5

Werbung

Nutzungsbedingungen

Die ETH-Bibliothek ist die Anbieterin der digitalisierten Zeitschriften auf E-Periodica. Sie besitzt keine Urheberrechte an den Zeitschriften und ist nicht verantwortlich für deren Inhalte. Die Rechte liegen in der Regel bei den Herausgebern beziehungsweise den externen Rechteinhabern. Das Veröffentlichen von Bildern in Print- und Online-Publikationen sowie auf Social Media-Kanälen oder Webseiten ist nur mit vorheriger Genehmigung der Rechteinhaber erlaubt. [Mehr erfahren](#)

Conditions d'utilisation

L'ETH Library est le fournisseur des revues numérisées. Elle ne détient aucun droit d'auteur sur les revues et n'est pas responsable de leur contenu. En règle générale, les droits sont détenus par les éditeurs ou les détenteurs de droits externes. La reproduction d'images dans des publications imprimées ou en ligne ainsi que sur des canaux de médias sociaux ou des sites web n'est autorisée qu'avec l'accord préalable des détenteurs des droits. [En savoir plus](#)

Terms of use

The ETH Library is the provider of the digitised journals. It does not own any copyrights to the journals and is not responsible for their content. The rights usually lie with the publishers or the external rights holders. Publishing images in print and online publications, as well as on social media channels or websites, is only permitted with the prior consent of the rights holders. [Find out more](#)

Download PDF: 22.02.2026

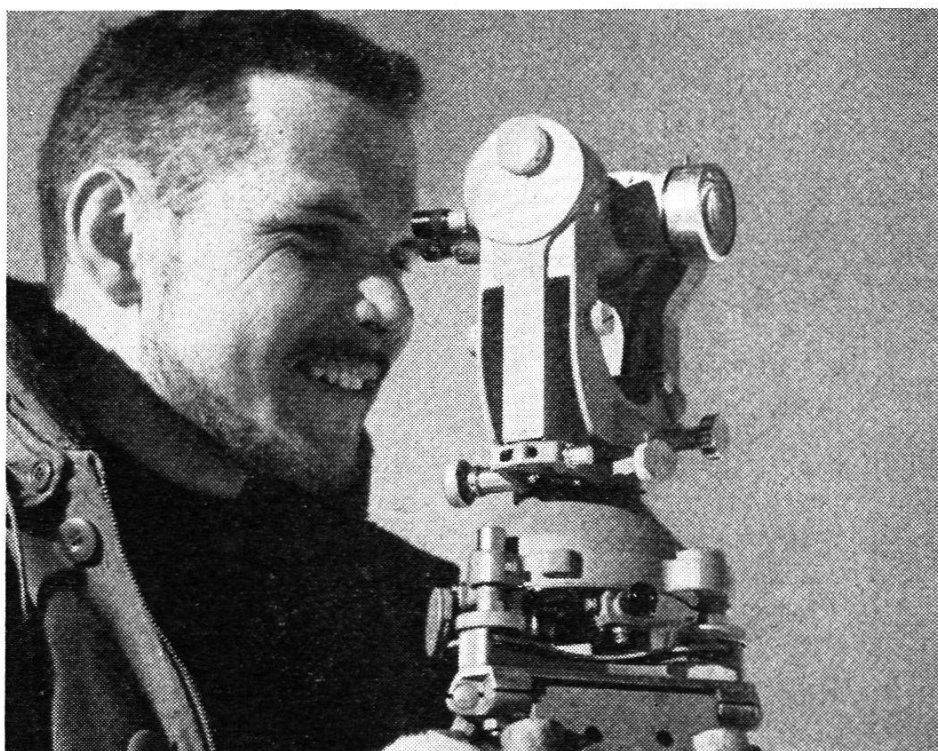
ETH-Bibliothek Zürich, E-Periodica, <https://www.e-periodica.ch>

Schweizerische Zeitschrift für Vermessung, Kulturtechnik und Photogrammetrie

Revue technique Suisse des Mensurations, du Génie rural et de Photogrammétrie

INHALT: Inkraftsetzung des Bundesbeschlusses über Kostenanteile an die Grundbuchvermessung vom 8. Oktober 1964. Von W. Häberlin – Erste Erfahrungen in der Verwendung von Kunststoffgrenzmarken in der Schweiz. Von Hans Gugger – Präzisions-nivellement mit einem automatischen Nivellier. Von M. Bonanomi – L'évacuation des eaux usées au moyen des fosses septiques. ASPAN – Les associations intercommunales. ASPAN – Eine vorbildliche Gesetzesrevision. VLP – Voranzeige/Avis – Nekrolog: Werner Mülchi, Büren an der Aare – Buchbesprechungen – Adressen der Autoren – Sommaire

Vermessungsinstrumente von hoher Präzision



Nivelliere



NK01	Baunivellier
N10	Kleines Ingenieurnivellier
N2	Ingenieurnivellier
NA 2	Automatisches Ingenieurnivellier
N3	Präzisions-Nivellier

Theodolite



TO	Bussolen-Theodolit
T1-A	Repetitions-Theodolit
T16	Tachymeter-Theodolit
T2	Universal-Theodolit
T3	Präzisions-Theodolit
T4	Universal-Instrument

Tachymeter



RDS	Diagrammtachymeter (V)
RDH	Doppelbildtachymeter (H)
RK1	Reduktions-Kippregel
DM1	Distanz-Messkeil
BL	2m-Basislatte (Invar)
TM10	Telemeter

Präzisions-Messlatten, Pentagon-winkelprismen, Präzisions-Reisszeuge aus rostfreiem Chrom-Stahl

WILD
HEERBRUGG

Wild Heerbrugg Aktiengesellschaft
9435 Heerbrugg/Schweiz

Spezialitäten für den Geometer

Auftragsapparate für Polarkoordinaten
mit Distanzlinealen, 25 cm und 40 cm

Auszuglatten in Leichtmetall, 3, 4 und 5 m

Automatische Nivelliere KERN, ERTEL,
ZEISS, WILD

Beschriftungsapparate LEROY-
«GEOMETER»

Büromöbel, Archivmöbel in Holz und Stahl

CURTA-Kleinrechenmaschinen

Feldschirme ALEXO, Feldtische

Gefahrensignal, faltbar, «VERMESSUNG»

Gefällmesser, Glasmaßstäbe, Schalt-
egger-Transversaltafeln aus Glas

Jalons, zerlegbar, in Aluminium, Holz,
Stahl, auf Wunsch in Etui

Kataster-Zeichenschrank DESSINATOR

Kataster-Reißzeuge, Zirkel, Reißfedern
HAFF, KERN, WILD

Klapplatten mit Präzisionsteilung

Klotoidenlineale und Radien in Plexiglas

Koordinatendreiecke, Koordinatenschieber

Koordinatographen

CORADI, HAAG-STREIT

Kurvenmesser MINERVA mit Nullstellung

Leuchtpult GEOMETER für Pläne
70 × 100 cm

Meßtischausrüstung KERN, WILD

Millimeter-Präzisionsmeßplatte, 3 m

Nivellierinstrumente, alle Fabrikate

Pantographen MAHO, OTT

Planimeter AMSLER, CORADI, OTT,
Komp.-Planimeter mit Nullstellung

Prismen und -stöcke KERN, WILD,
Fallstock HENSOLDT

Radierapparate, elektrisch, BRUNING,
GRATTVIT

Rechenschieber GEODÄT, topogr. Teilg.

Reduktions-Tachymeter für vertikale und
horizontale Latten KERN, WILD

Theodolite KERN, WILD

Zeichentische in vielen Ausführungen

GRAB & WILDI AG

Zürich, Seilergraben 59, Tel. (051) 24 35 88
Urdorf, Bahnhofplatz Tel. (051) 98 76 67

Volkswirtschaftsdepartement des Kantons Thurgau

Beim **Kantonalen Meliorationsamt** in
Frauenfeld sind folgende Stellen zu besetzen:

1 Kultur- oder Bauingenieur

zur Betreuung von Güterzusammenlegungen
und andern Meliorationsarbeiten

1 Vermessungs- oder Tiefbautechniker

für Projektierungs- und Bauleitungsarbeiten

1 Architekt oder Hochbautechniker

zur Bearbeitung und Leitung der landwirt-
schaftlichen Hochbauprojekte

1 Zeichner oder Zeichnerin

zur Erstellung und Nachführung von
Entwässerungsplänen

Wir bieten:

- Zeitgemäßes Salär im Rahmen des neuen
Besoldungsregulatives
- Fünftagewoche, Pensionskasse
- Weitgehend selbständige, interessante und
vielseitige Tätigkeit in angenehmem Arbeits-
klima

Anmeldung:

Bis **15. Juni 1965** an das Volkswirtschafts-
departement des Kantons Thurgau unter Bei-
lage von Lebenslauf, Zeugnisausschnitten,
Photo, Angaben über die bisherige Tätigkeit
und Gehaltsansprüchen.

Auskunft:

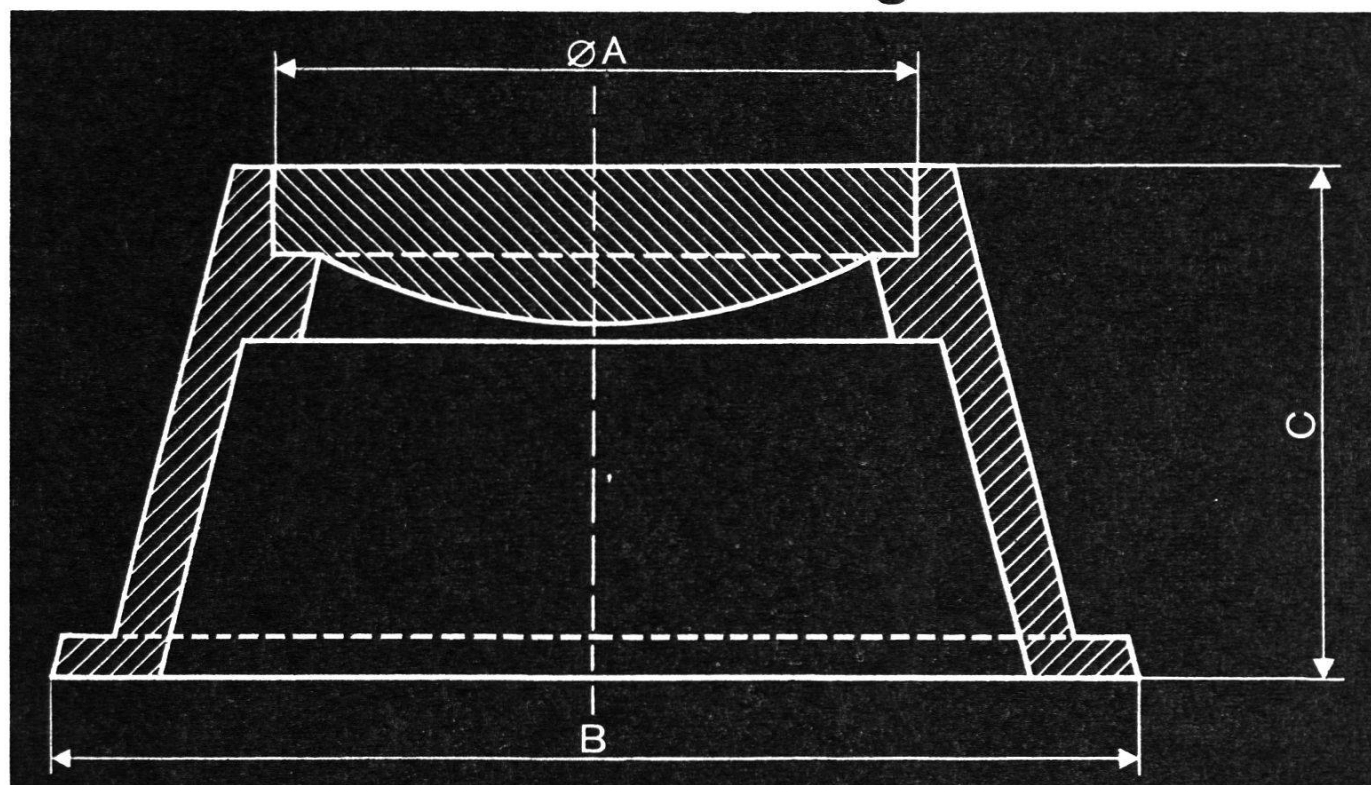
Kantonales Meliorationsamt, Frauenfeld,
Telephon (054) 731 61, intern 246

Frauenfeld, 30. April 1965

Volkswirtschaftsdepartement
des Kantons Thurgau:
Ballmoos

Typ 1 A = 180 mm
 B = 270 mm
 C = 230 mm
Typ 2 A = 180 mm
 B = 300 mm
 C = 130 mm

Polygonschächte verschiedener Grössen kurzfristig lieferbar



Escher Wyss Zürich

Inserate in dieser Zeitschrift

haben stets Erfolg!

Gesucht

dipl. Vermessungsingenieur

oder

Grundbuchgeometer

für die vermessungstechnische Bearbeitung von Verkehrsanlagen (Autobahnen, Bahnen, Straßen usw.). Polygonzüge, Aufnahmen, Trassierungsrechnungen, Absteckungen für den Bau, Mitarbeit bei der Projektierung. Schweizer Bürger.

Ingenieur- und Vermessungsbüro **Rudolf Luder**, 3005 Bern, Archivstrasse 15, Telefon (031) 43 12 84

Photomechanische

Reproduktion

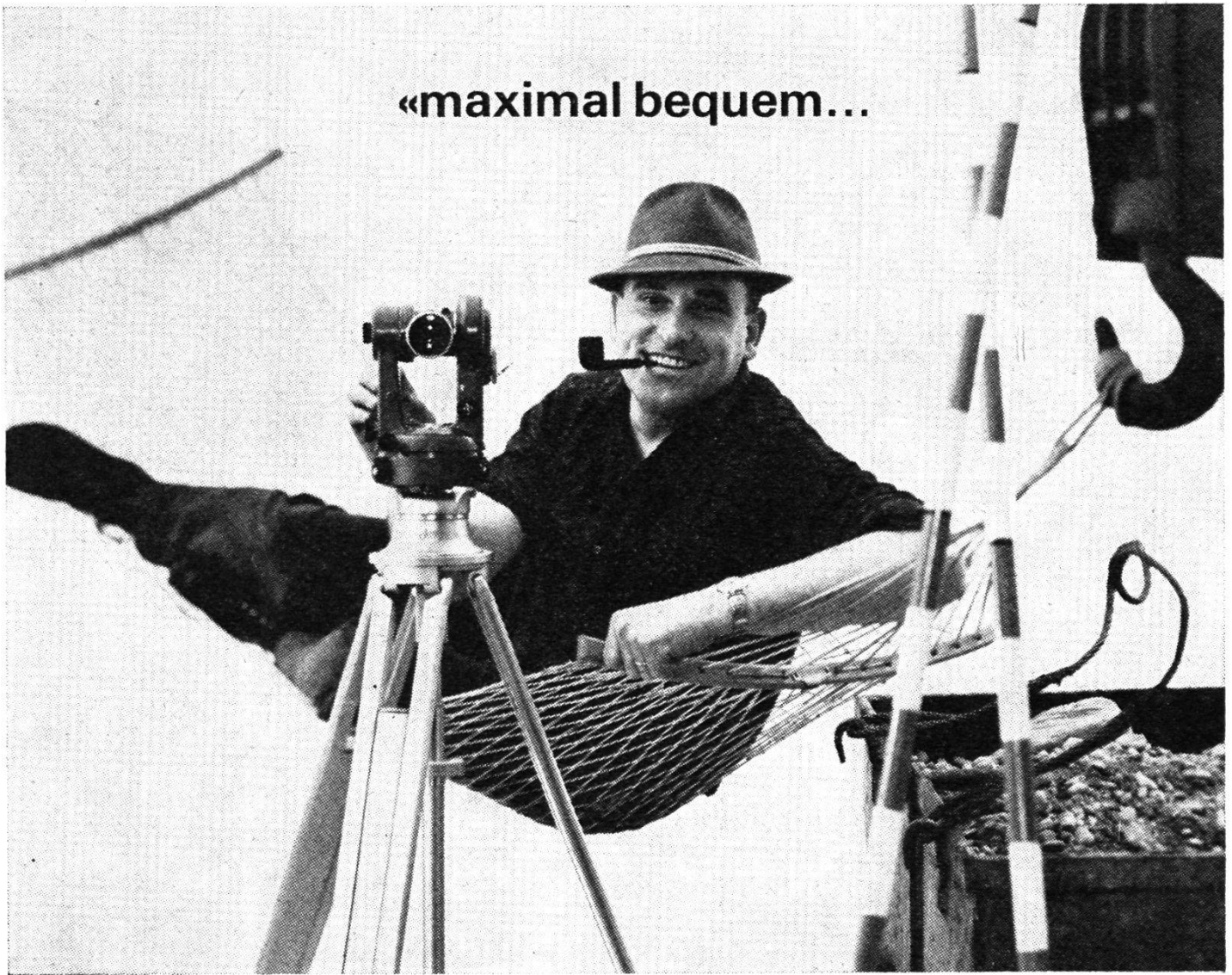
ab Originalzeichnungen,
 alten Katasterplänen,
 Aluminiumtafeln,
 Bleiauswertungen,
 Glasgravur,
 Meßtischblatt,
 Pausen, Plänen

Jedes Reproduktionsverfahren!
Teilstück-Addition

E. Collioud & Co., Bern
Reproduktionsanstalt
Telephon (031) 45 32 60

Jedes Reproproblem
wird rasch und sauber gelöst

«maximal bequem...



...ist die Arbeit mit den neuen Kern-Ingenieurtheodoliten K1-A und K1-RA»

«...schon das Aufstellen der Instrumente mit dem automatischen Zentrierstativ geht unerhört rasch. Dazu kommt ein weiterer zeitsparender Vorteil: der automatische Pendelkompensator, der die Kollimationslibelle ersetzt. Was ich besonders schätze, sind die übersichtlichen, hellen Kreisablesbilder. Für Absteckungen ist die zusätzliche linksläufige Bezifferung des Horizontalkreises sehr angenehm. Anfangs vermißte ich die Achsklemmen, doch merkte ich bald, daß die Rutschkupplungen bequemer sind.

Weitere Vorteile kenne ich von andern Kern-Instrumenten:
z.B. das praktische Horizontiersystem, den Grob-Feintrieb des Horizontalkreises, den Sucherkollimator und das zahlreiche Zubehör.
Beim K1-RA ist die äußerst bequeme Ablesung von Horizontalabstand und Höhendifferenz an der Vertikallatte besonders zu erwähnen. Übrigens sind für beide Instrumente ausführliche Prospekte erhältlich. Sie finden darin jede gewünschte Information.»

Ingenieurtheodolit Kern K1-A
Vertikal- und Horizontalkreisablesung mit gemeinsamem Mikrometer direkt $1^\circ/20''$, geschätzt $10^\circ/5''$. Mit aufrechtem Fernrohrbild (K1-AE)

Selbstreduzierender Ingenieur-tachymetertheodolit Kern K1-RA
Horizontalkreisablesung mit Mikrometer direkt $1^\circ/20''$, geschätzt $10^\circ/5''$, mit Skalenmikroskop direkt $5^\circ/2'$, geschätzt $1^\circ/1'$



Senden Sie mir bitte Ihre ausführlichen Prospekte ☐ Kern K1-A ☐ Kern K1-RA

Name _____ Beruf _____

Adresse _____

Bitte diesen Coupon ausschneiden und an Kern & Co. AG Aarau senden

(3)