

Zeitschrift: Schweizerische Zeitschrift für Vermessung, Kulturtechnik und Photogrammetrie = Revue technique suisse des mensurations, du génie rural et de la photogrammétrie

Herausgeber: Schweizerischer Verein für Vermessungswesen und Kulturtechnik = Société suisse de la mensuration et du génie rural

Band: 60 (1962)

Heft: 6

Werbung

Nutzungsbedingungen

Die ETH-Bibliothek ist die Anbieterin der digitalisierten Zeitschriften auf E-Periodica. Sie besitzt keine Urheberrechte an den Zeitschriften und ist nicht verantwortlich für deren Inhalte. Die Rechte liegen in der Regel bei den Herausgebern beziehungsweise den externen Rechteinhabern. Das Veröffentlichen von Bildern in Print- und Online-Publikationen sowie auf Social Media-Kanälen oder Webseiten ist nur mit vorheriger Genehmigung der Rechteinhaber erlaubt. [Mehr erfahren](#)

Conditions d'utilisation

L'ETH Library est le fournisseur des revues numérisées. Elle ne détient aucun droit d'auteur sur les revues et n'est pas responsable de leur contenu. En règle générale, les droits sont détenus par les éditeurs ou les détenteurs de droits externes. La reproduction d'images dans des publications imprimées ou en ligne ainsi que sur des canaux de médias sociaux ou des sites web n'est autorisée qu'avec l'accord préalable des détenteurs des droits. [En savoir plus](#)

Terms of use

The ETH Library is the provider of the digitised journals. It does not own any copyrights to the journals and is not responsible for their content. The rights usually lie with the publishers or the external rights holders. Publishing images in print and online publications, as well as on social media channels or websites, is only permitted with the prior consent of the rights holders. [Find out more](#)

Download PDF: 13.01.2026

ETH-Bibliothek Zürich, E-Periodica, <https://www.e-periodica.ch>

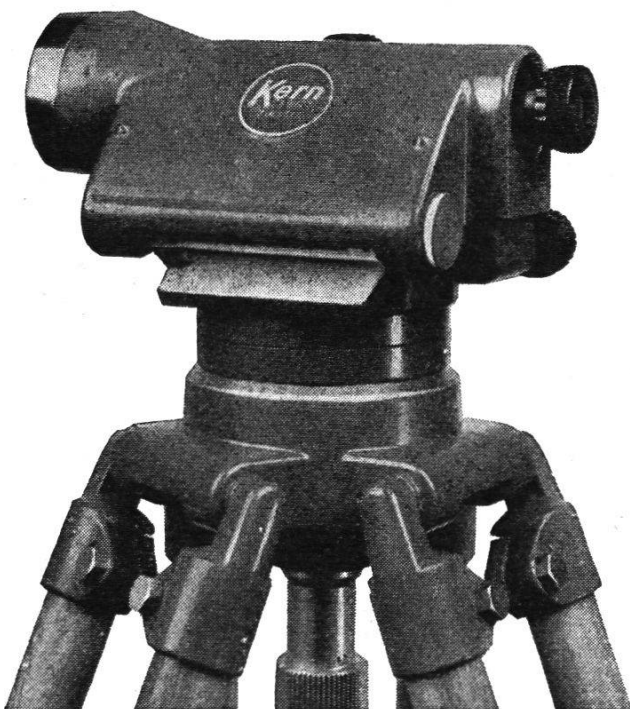
Schweizerische Zeitschrift für Vermessung, Kulturtechnik und Photogrammetrie

Revue technique Suisse des Mensurations, du Génie rural et de Photogrammétrie

INHALT: Die geodätischen Probleme der künstlichen Satelliten (Satellitengeodäsie). Von K. Ledersteger (Schluß) — Les calculs géodésiques basés sur des éléments initiaux non exempts d'erreurs. Par A. Ansermet — Vergleich von Beobachtungsergebnissen einer Maulwurf- und Normaldrainage im Versuchsfeld Therwil. Von E. Ramser — Bekanntmachung — Avis — Adressen der Autoren.

GK 23

das neue
Kern
Ingenieurnivellier
für
3 Genauigkeits-
stufen



Mittlere Fehler
für 1 km Doppel-
nivellement:

± 2,0 mm

Normalausrüstung
mit Zentimeter-
Nivellierlatte

± 1,2 mm

Transversal-
Strichplatte und
Kreismarkenlatte

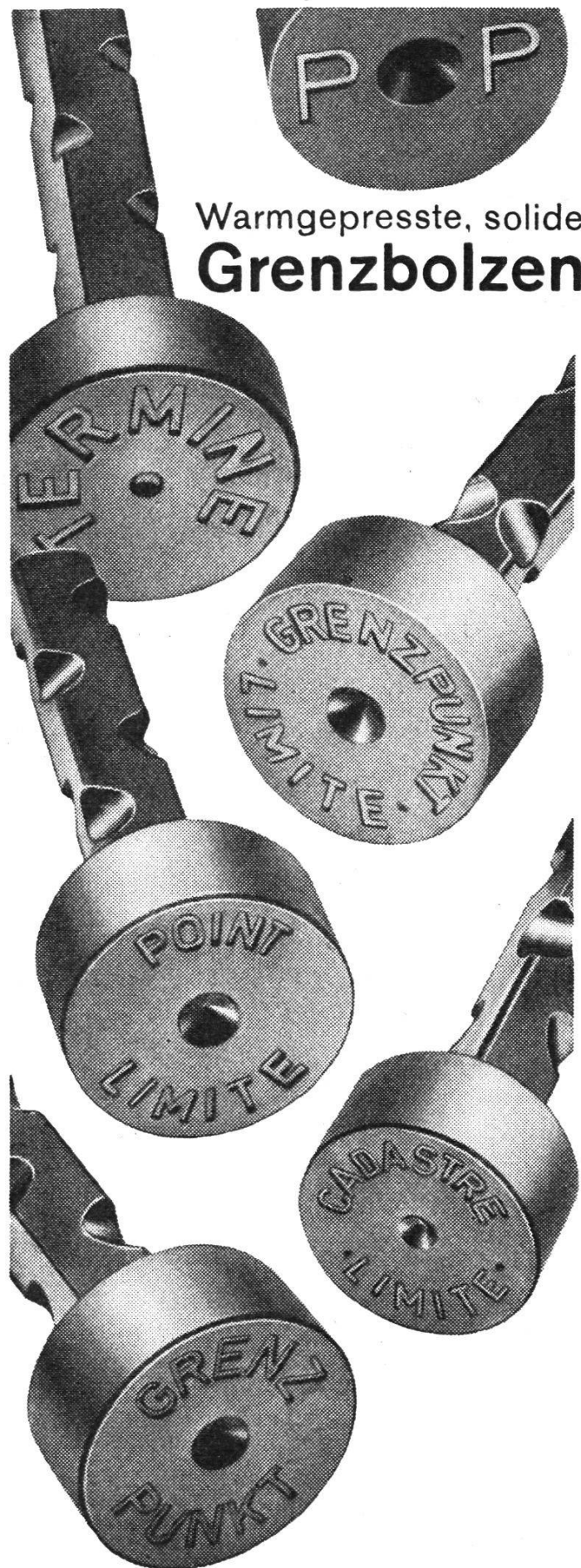
± 0,5 mm

Opt. Mikrometer,
Halbzentimeter-
Invarmire

Kern GK 23, das Mehrzweck-Ingenieur-Nivellier mit den entscheidenden Vorteilen: schnellste Messbereitschaft dank dem Kern Kugelgelenkkopf, Beobachtung der Fernrohrlibelle durch das Fernrohrkular, Fokussierung mit Grob-Fein-Trieb, Seitenfeinstellschraube mit Rutschkupplung

Kern & Co. AG Aarau





Warmgepresste, solide
Grenzbolzen

THÉCLA

Société Anonyme
St-Ursanne Tél. 066 - 5 31 55

Neuwertige Doppelrechenmaschinen

Brunsviga, Thales GEO sowie einfache Rechenmaschinen für etwa die Hälfte des Neuwertes lieferbar. Gewährleistung 1 Jahr.

Referenzen aus Schweizer Fachkreisen!

F. H. Flasdieck, Wuppertal-Barmen
Hebbelstraße 3, Deutschland

Ingenieurbüro **sucht** tüchtigen

Vermessungszeichner

oder

Vermessungstechniker

zur selbständigen Bearbeitung größerer kulturtechnischer Bauvorhaben.

Bewerber, die sich für eine gut honorierte Dauerstelle interessieren und ein angenehmes Arbeitsklima bevorzugen, wollen sich melden unter Beilage von Photo, Zeugnissen und Lebenslauf unter Chiffre **V 6222** an die Expedition des Blattes.

Ingenieurbüro in Chur **sucht**

Vermessungstechniker

oder

Vermessungszeichner

Geboten werden Fünftagewoche, Pensionskasse, entwicklungsfähige Dauerstelle und gute Honorierung.

Verlangt werden exaktes Arbeiten und selbständiger Einsatz. Offerten sind zu richten unter Chiffre **V 6223** an die Expedition des Blattes.

INSERTATE

in der Schweizerischen Zeitschrift
für Vermessung, Kulturtechnik und
Photogrammetrie

haben höchsten Nutzeffekt

VON ROLL



Gussröhren
widerstehen

HOHE
PRÄZISION
IN
HANDGERECHTER
FORM

12
E
13
E
14
E
15
E

Arbeitsmittel für verwöhnte Ansprüche:



2886 MARS-LUMOGRAPH-Zeichenstifte in 19 Härten
1904 MARS-LUMOGRAPH-Zeichenminen in 18 Härten
48000 S MARS-TECHNICO-Minenhalter für 18 Härten



LUFKIN

«Chrome Clad»-Stahlbandmaße. Hartverchromt, daher extra zäh und weitgehendst rostgesichert. Teilungen tiefgeätzt, pechschwarz, unverwüstlich.

C-1280/10 mm breit, Längen 10, 15, 20, 25, 30 und 50 m

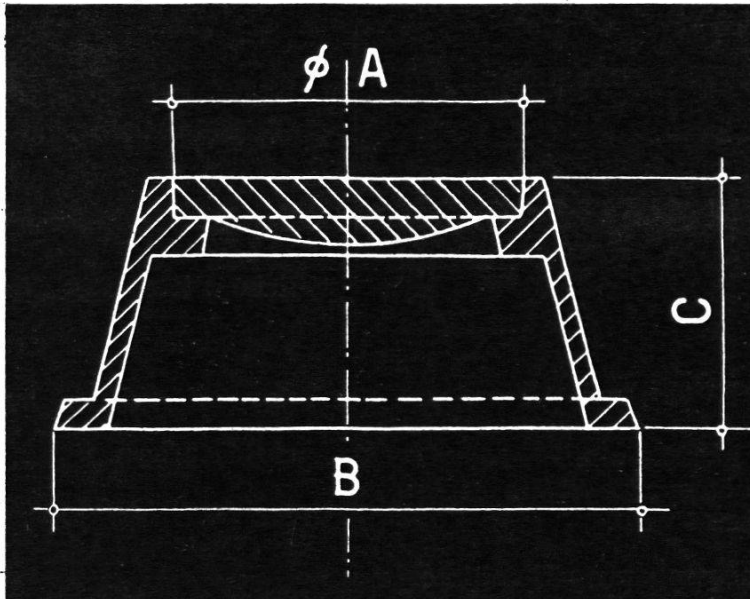
C-1290/13 mm breit, Längen 20, 25 und 30 m

Prospekte und Bezugsquellennachweis durch die Generalvertretung
RUD. BAUMGARTNER-HEIM & CO., ZÜRICH 8/32



Polygonschächte verschiedener Grössen

kurzfristig lieferbar



Typ: 1 A = 180 mm
B = 270 mm
C = 230 mm

Typ: 2 A = 180 mm
B = 300 mm
C = 130 mm

Escher Wyss Zürich

Telephon 051/42 01 20

ZEISS

NIVELLIER

mit automatischer Horizontierung

Optischer, selbsttätig horizontierender Kompensator = Arbeitstempo um bis zu 100 % erhöht!

Scharfeinstellung mit Schnell- und Feingang = sicher, schneller, bequemer.

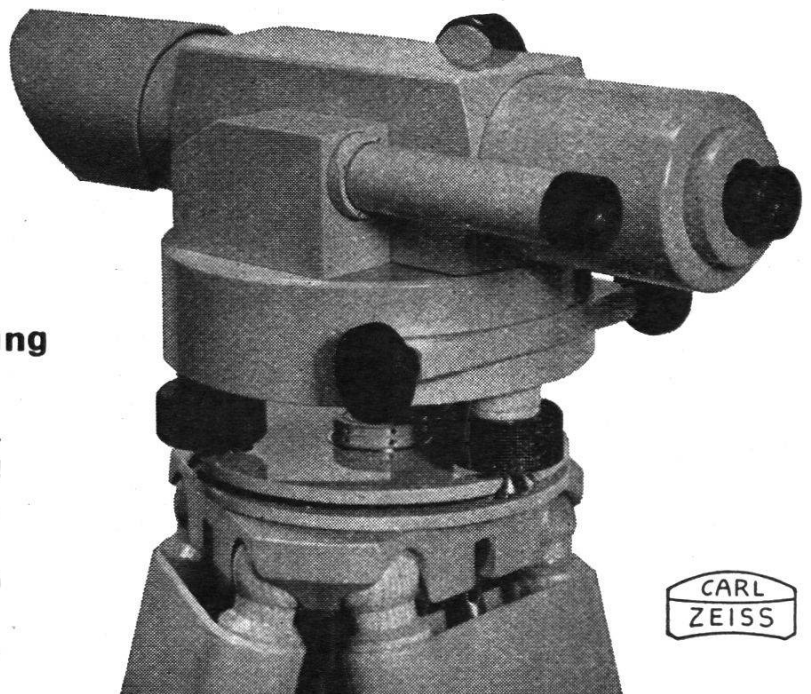
Hohe Meßgenauigkeit = bis zu $\pm 1,5$ mm/km mit 1-cm-Latten.

Weltgehend unempfindlich gegen äußere Einflüsse = Feldschirm unnötig.

Aufrechtes Bild.

Weltere Steigerung der Meßgenauigkeit durch aufsteckbares Planplattenmikrometer.

Prospekt 7002/V und Sonderdruck S 713
senden wir Ihnen gerne zu.



Generalvertretung für die Schweiz:

GANZ *Optar* AG

ZÜRICH

Bahnhofstr. 40 Tel. (051) 25 16 75

Stellenausschreibung

Genauigkeit, Zuverlässigkeit und waches Interesse für die in der Instruktions I vorkommenden Vermessungsaufgaben erwarten wir von unserem neuen

Mitarbeiter

(Vermessungszeichner mit Fähigkeitsausweis),

der bei uns eine interessante Stelle antreten kann.

Sein Tätigkeitsgebiet umfaßt:

Zeichnerische und rechnerische Arbeiten in der Neuvermessung und Nachführung. Erstellen von Spezialplänen für das Baugewerbe und damit zusammenhängende Berechnungen.

Wir bieten:

Entwicklungsfähige Anstellung mit Beförderungsmöglichkeit, Fünftagewoche.

Die Besoldung beträgt brutto zwischen Fr. 11 484.- und Fr. 15 245.-, zuzüglich allfällige Familien- und Kinderzulagen, wobei die Einreihung je nach Alter und Kenntnissen festgesetzt wird.

Herren, die sich für diese Stelle beim **Vermessungsamt Basel** interessieren, werden gebeten, ihre Bewerbung mit den üblichen Unterlagen bis zum 30. Juni 1962 an das Sekretariat des Justizdepartements, Rheinsprung 16, Basel, einzureichen. OFA 02.524.01 A

Basel, 1. Juni 1962

Justizdepartement Basel-Stadt

Grenzbolzen

jeder Art, sofort lieferbar

H. F. Larghi, Zürich 2

Telephon 23 38 35

An unsere Leser

richten wir die höfliche Bitte, bei Einkäufen die Inserenten der Zeitschrift zu berücksichtigen.

PAGRA

der Begriff für maßhaltige Zeichen- und Photopapiere mit Aluminiumeinlage

Katasterplan, Meßtischblatt, Übersichtsplan,
photogrammetrische Auswertungen, Gemeinde-
und Notariatskopien des Grundbuchplanes;
Photomosaik, phototechnische Reproduktion

Rudolf Elsaesser

Fabrikation kartographischer Papiere

Kirchberg BE

Telephon (034) 3 12 53

Inserate

in dieser

Zeitschrift

haben

Erfolg!