

**Zeitschrift:** Schweizerische Zeitschrift für Vermessung, Kulturtechnik und Photogrammetrie = Revue technique suisse des mensurations, du génie rural et de la photogrammétrie

**Herausgeber:** Schweizerischer Verein für Vermessungswesen und Kulturtechnik = Société suisse de la mensuration et du génie rural

**Band:** 56 (1958)

**Heft:** 11

## **Werbung**

### **Nutzungsbedingungen**

Die ETH-Bibliothek ist die Anbieterin der digitalisierten Zeitschriften auf E-Periodica. Sie besitzt keine Urheberrechte an den Zeitschriften und ist nicht verantwortlich für deren Inhalte. Die Rechte liegen in der Regel bei den Herausgebern beziehungsweise den externen Rechteinhabern. Das Veröffentlichen von Bildern in Print- und Online-Publikationen sowie auf Social Media-Kanälen oder Webseiten ist nur mit vorheriger Genehmigung der Rechteinhaber erlaubt. [Mehr erfahren](#)

### **Conditions d'utilisation**

L'ETH Library est le fournisseur des revues numérisées. Elle ne détient aucun droit d'auteur sur les revues et n'est pas responsable de leur contenu. En règle générale, les droits sont détenus par les éditeurs ou les détenteurs de droits externes. La reproduction d'images dans des publications imprimées ou en ligne ainsi que sur des canaux de médias sociaux ou des sites web n'est autorisée qu'avec l'accord préalable des détenteurs des droits. [En savoir plus](#)

### **Terms of use**

The ETH Library is the provider of the digitised journals. It does not own any copyrights to the journals and is not responsible for their content. The rights usually lie with the publishers or the external rights holders. Publishing images in print and online publications, as well as on social media channels or websites, is only permitted with the prior consent of the rights holders. [Find out more](#)

**Download PDF:** 25.01.2026

**ETH-Bibliothek Zürich, E-Periodica, <https://www.e-periodica.ch>**

# Schweizerische Zeitschrift für Vermessung, Kulturtechnik und Photogrammetrie

Revue technique Suisse des Mensurations, du Génie rural et de Photogrammétrie

**INHALT:** Die Bestimmung der Lotkrümmung auf dem TP Rosalienkapelle. Von K. Ledersteger (Fortsetzung) — Problèmes d'aérotélémetrie et de trilatération. Par A. Ansermet — Ein Hilfsgerät zur photogrammetrischen Ermittlung beliebiger Geländeprofile. Von H. Kasper — Congrès international des géomètres. Par Louis Hegg — Das Stockwerkeigentum und die Bestrebungen zu dessen Wiedereinführung. Von Ernst Schäffeler — Patentierung von Grundbuchgeometern. Géomètres du registre foncier diplômés. — Adressen der Autoren.



**WILD**  
HEERBRUGG

Das Nivellieren

Endlich ist sie da,  
die längst erwartete  
Anleitung zum Nivel-  
lieren! In leichtver-  
ständlicher Weise wird  
das Wesentliche  
dieser Meßmethode  
erklärt. Bestellen Sie  
das kleine Werk mit  
untenstehendem  
Gutschein.

**Gutschein** An die Wild Heerbrugg AG., Heerbrugg/SG.  
Senden Sie mir kostenlos das neue, 44 seitige, reich illustrierte  
Büchlein «Das Nivellieren».

Name: .....

Adresse: .....

# Vermessungs-Instrumente und Meßgeräte für den Geometer

**NEU!**

Auftragapparate für Polarkoordinaten  
Automatische Nivelliere ERTEL u. ZEISS  
COORAPID-  
Koordinaten-Rechenmaschine

## Weitere Spezialitäten:

Beschriftungsapparate  
LEROY und Zubehör  
CURTA-Klein-Rechenmaschinen  
Eisenbahnradien in Holz und Plexiglas  
Feldschirme ALEXO  
Gefällmesser MERIDIAN  
Glas-Maßstäbe, -Transversaltafeln  
Koordinatographen HAAG-STREIT  
Koordinatenschieber HAAG-STREIT  
Nivellierinstrumente  
KERN, WILD, ERTEL, ZEISS  
Pantographen, Planimeter  
AMSLER, CORADI  
Prismen und -Stöcke  
KERN, WILD, HENSOLDT  
Radierapparate  
RADI-Brüning und Gratvit  
Rechenschieber mit topograph. Teilung  
Theodolite KERN, WILD, ZEISS, FENNEL  
Reduktions-Tachymeter KERN, WILD

**Generalvertretung** sämtlicher  
CORADI-Instrumente für die Schweiz  
Kompensations-, Scheibenpolar-  
und Scheibenroll-Planimeter,  
Pantographen usw.

Auf Wunsch **Probeflieferung** oder **Vor-  
führung** durch unsere Vertreter

# GRAB & WILD AG

Zürich, Seilergraben 59, Tel. (051) 24 35 88  
Urdorf, Bahnhofplatz Tel. (051) 98 76 67

## Stellenausschreibung

Beim Vermessungsamt der Stadt Biel ist in-  
folge Pensionierung des bisherigen Stellen-  
inhabers auf den 1. Januar 1959 die Stelle  
eines

## Vermessungstechnikers

wieder zu besetzen.

**Erfordernisse:** Fachausweis 7 als Vermes-  
sungstechniker.

**Besoldung:** nach Klasse 7 der städtischen  
Besoldungsordnung, das heißt

	Min.	Max.
Grundbesoldung	Fr. 9780.-	Fr. 13000.-
Teuerungszulagen zur Zeit 13%	Fr. 1271.-	Fr. 1690.-
<b>Total</b>	<b>Fr. 11051.-</b>	<b>Fr. 14690.-</b>

Für den Fall der Beförderung eines Angestell-  
ten des Amtes wird die Stelle eines

## Vermessungszeichners

ausgeschrieben.

**Erfordernisse:** Abgeschlossene Lehre als  
Vermessungszeichner.

**Besoldung:** nach Klasse 12 der städtischen  
Besoldungsordnung, das heißt

	Min.	Max.
Grundbesoldung	Fr. 8280.-	Fr. 10800.-
Teuerungszulagen zur Zeit 13%	Fr. 1076.-	Fr. 1404.-
<b>Total</b>	<b>Fr. 9356.-</b>	<b>Fr. 12204.-</b>

Dazu kommen Familienzulagen von Fr. 300.-  
jährlich und Kinderzulagen von Fr. 240.-  
jährlich je Kind (max. Fr. 1200.- pro Jahr).

**Stellenantritt:** nach Übereinkunft.

Der Beitritt zur Pensionskasse und Kranken-  
kasse des städtischen Personals sowie Wohn-  
sitznahme in der Gemeinde Biel sind obliga-  
torisch.

Anmeldungen mit den nötigen Ausweisen und  
Angaben über Personalien, Lebenslauf und  
bisherige Tätigkeit sind zu richten an die  
Städtische Baudirektion Biel.

**Anmeldetermin:** 30. November 1958.

Biel, den 20. Oktober 1958.

**Städtische Baudirektion Biel**

# Nivelliere und Theodolite rasch von WEBER

Vermessungsinstrumente und Meßgeräte stets in großer Auswahl am Lager

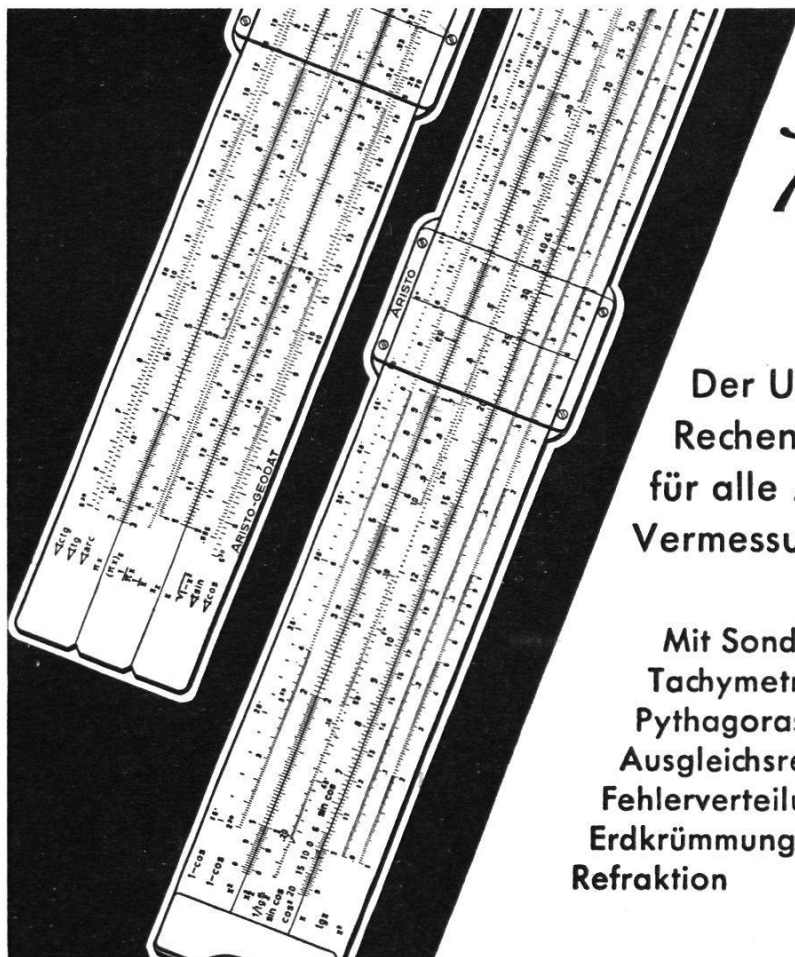
Verlangen Sie eine unverbindliche Vorführung bei Ihnen!

**L. WEBER & CO.** Inh. H. Joder & Co. **ZÜRICH 11/52** Tel. (051) 46 94 63

## INSERATE

in der Schweizerischen Zeitschrift für Vermessung, Kulturtechnik und Photogrammetrie

**haben höchsten Nutzeffekt**



**ARISTO**  
**GEODÄT**

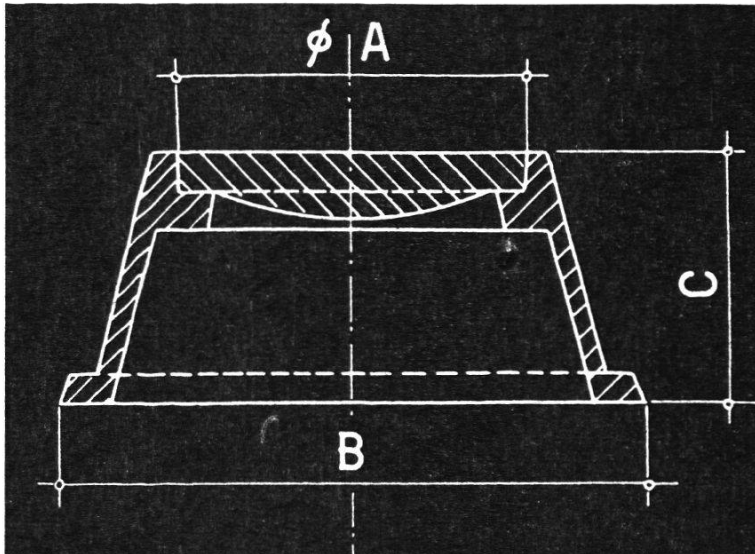
Der Universal-  
Rechenschieber  
für alle Aufgaben im  
Vermessungswesen

Mit Sonderskalen für:  
Tachymetrie  
Pythagoraskontrolle  
Ausgleichsrechnung  
Fehlerverteilung  
Erdkrümmung und  
Refraktion

**DENNERT & PAPE**  
**HAMBURG**

# Polygonschächte verschiedener Grössen

kurzfristig lieferbar



Typ: 1 A = 190 mm  
B = 270 mm  
C = 230 mm

Typ: 2 A = 180 mm  
B = 300 mm  
C = 130 mm

## ESCHER WYSS ZÜRICH

Telephon 42 01 20

# ZEISS

## NIVELLIER

mit automatischer Horizontierung

Optischer, selbsttätig horizontierender Kompensator = Arbeitstempo um bis zu 100 % erhöht!

Scharfeinstellung mit Schnell- und Feingang = sicher, schneller, bequemer.

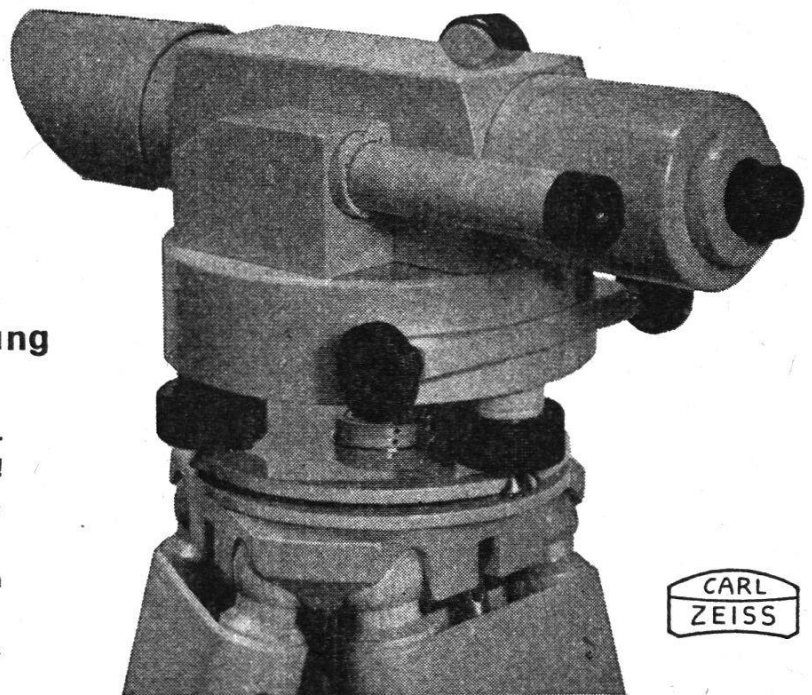
Hohe Meßgenauigkeit = bis zu  $\pm 1,5$  mm/km mit 1-cm-Latten.

Weitgehend unempfindlich gegen äußere Einflüsse = Feldschirm unnötig.

Aufrechtes Bild.

Weitere Steigerung der Meßgenauigkeit durch aufsteckbares Planplattenmikrometer.

Prospekt 7002/V und Sonderdruck S 713  
senden wir Ihnen gerne zu.



Generalvertretung für die Schweiz:

## GANZ *Optar* AG

ZÜRICH

Bahnhofstr. 40 Tel. (051) 23 97 73



## Neuwertige Doppelrechenmaschinen

**Brunsviga D 13 Z 1, 2 und 18** sowie **Thales GEO**  
für etwa die Hälfte des Neuwertes lieferbar.  
Gewährleistung 1 Jahr.

**Referenzen aus Schweizer Fachkreisen!**

**F. H. Flasdieck, Wuppertal-Barmen**  
Hebbelstraße 3, Deutschland

Wegen Nichtgebrauchs sehr preiswert  
zu verkaufen

## Rechenmaschine «Millionär»

mit Doppelzählwerk und elektrischem Antrieb, auf Füßen, 8 Zahlen im Divisor, revidiert und in tadellosem Zustand. Barzahlung Fr. 1200.— (Vorkriegswert Fr. 6000.—).

Offerten unter Chiffre **V 5923** an die Exped. des Blattes oder Telefon (056) 2 61 65.

**Gesucht** initiativer

## Kultur- oder Vermessungsingenieur

mit Grundbuchgeometer-Patent als Mitarbeiter des Geschäftsinhabers.

Übernahme des gut eingeführten, mit großen Aufträgen für Vermessung und Tiefbauarbeiten versehenen Betriebes in 1 bis 3 Jahren erwünscht.

Offerten mit Angaben über die bisherige Tätigkeit unter Chiffre **V 5928** an die Exped. dieses Blattes.

## Dipl. Kulturingenieur

mit Abschluß im Herbst 1957, sucht auf 1. März oder 1. April 1959 Anstellung in privatem Ingenieur- und Vermessungsbüro mit Möglichkeit zur Absolvierung der Praxiszeit für das Geometerpatent. Praktische Kenntnisse in Grundbuchvermessung, Eisenbetonbau, Meliorationswesen, Verkehr mit Behörden.

Anfragen und Offerten sind erbeten unter Chiffre **V 5927** an die Expedition des Blattes.

## INSERTATE

in der Schweizerischen Zeitschrift  
für Vermessung, Kulturtechnik und  
Photogrammetrie

**sind preiswert**

Von Roll

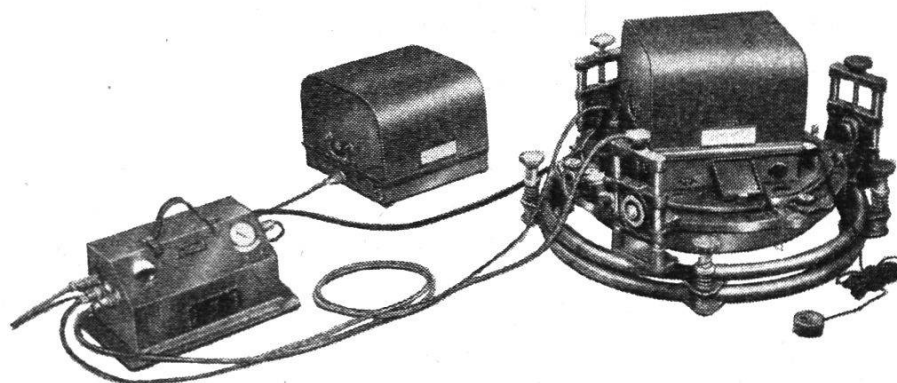
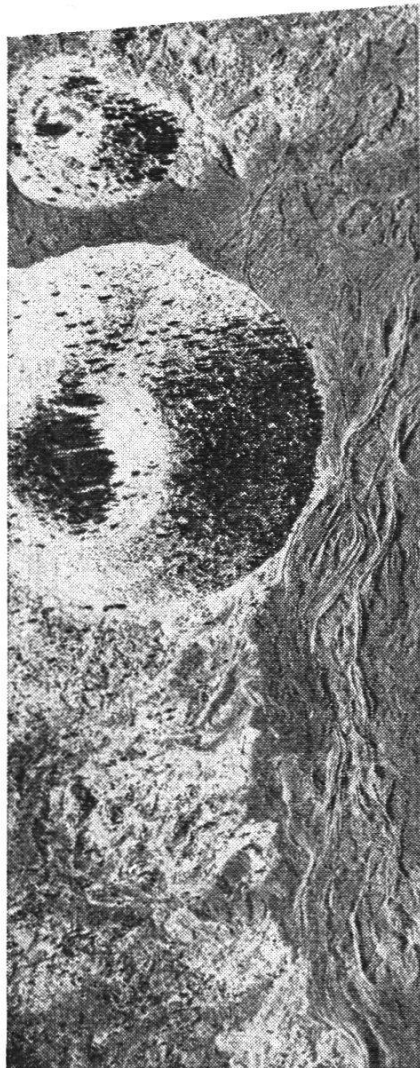
Gusseiserne  
Druckröhren

bewähren  
sich seit  
Jahrhunderten

Eisenwerk Choindéz

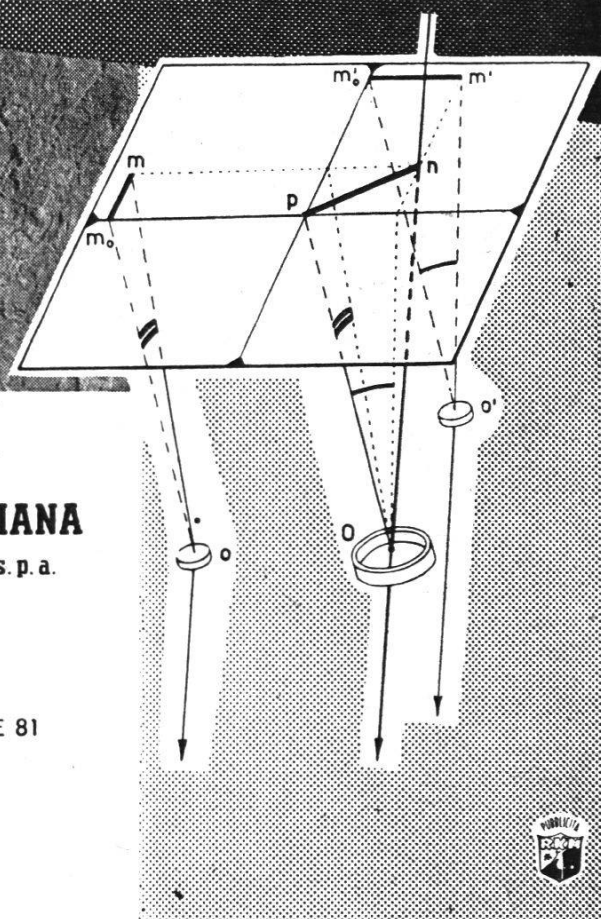
# INSTRUMENTS DE PRISE ET DE RESTITUTION

## BREVETS NISTRI



### CHAMBRE DE PRISE DE VUES AÉROPHOTOGRAMMÉTRIQUE «FOMA NISTRI», Mod. 54A

Chambre grandangulaire à film,  $23 \times 23 \text{ cm}^2$ ; objectif OMI-RIGEL  $f = 152 \text{ mm}$ ,  $1:6,3$ . Deux magasins ayant la capacité, chacun, de 120 m de pellicule. Aplanissement du film avec chambre à dépression constante. Dispositifs accessoires normaux et, en plus sur requête, un couple de gyroscopes pour l'enregistrement du point nadiral selon le système «Nistri» à deux axes primaires gyroscopiques perpendiculaires.



**OTTICO MECCANICA ITALIANA**  
e rilevamenti aerofotogrammetrici s.p.a.

ROMA - VIA DELLA VASCA NAVALE 81

Tel 599001 - 2 - 3

Telegr. SAROMI - ROMA

