

**Zeitschrift:** Schweizerische Zeitschrift für Vermessung, Kulturtechnik und Photogrammetrie = Revue technique suisse des mensurations, du génie rural et de la photogrammétrie

**Herausgeber:** Schweizerischer Verein für Vermessungswesen und Kulturtechnik = Société suisse de la mensuration et du génie rural

**Band:** 56 (1958)

**Heft:** 9

## **Werbung**

### **Nutzungsbedingungen**

Die ETH-Bibliothek ist die Anbieterin der digitalisierten Zeitschriften auf E-Periodica. Sie besitzt keine Urheberrechte an den Zeitschriften und ist nicht verantwortlich für deren Inhalte. Die Rechte liegen in der Regel bei den Herausgebern beziehungsweise den externen Rechteinhabern. Das Veröffentlichen von Bildern in Print- und Online-Publikationen sowie auf Social Media-Kanälen oder Webseiten ist nur mit vorheriger Genehmigung der Rechteinhaber erlaubt. [Mehr erfahren](#)

### **Conditions d'utilisation**

L'ETH Library est le fournisseur des revues numérisées. Elle ne détient aucun droit d'auteur sur les revues et n'est pas responsable de leur contenu. En règle générale, les droits sont détenus par les éditeurs ou les détenteurs de droits externes. La reproduction d'images dans des publications imprimées ou en ligne ainsi que sur des canaux de médias sociaux ou des sites web n'est autorisée qu'avec l'accord préalable des détenteurs des droits. [En savoir plus](#)

### **Terms of use**

The ETH Library is the provider of the digitised journals. It does not own any copyrights to the journals and is not responsible for their content. The rights usually lie with the publishers or the external rights holders. Publishing images in print and online publications, as well as on social media channels or websites, is only permitted with the prior consent of the rights holders. [Find out more](#)

**Download PDF:** 21.02.2026

**ETH-Bibliothek Zürich, E-Periodica, <https://www.e-periodica.ch>**

# Schweizerische Zeitschrift für Vermessung, Kulturtechnik und Photogrammetrie

Revue technique Suisse des Mensurations, du Génie rural et de Photogrammétrie

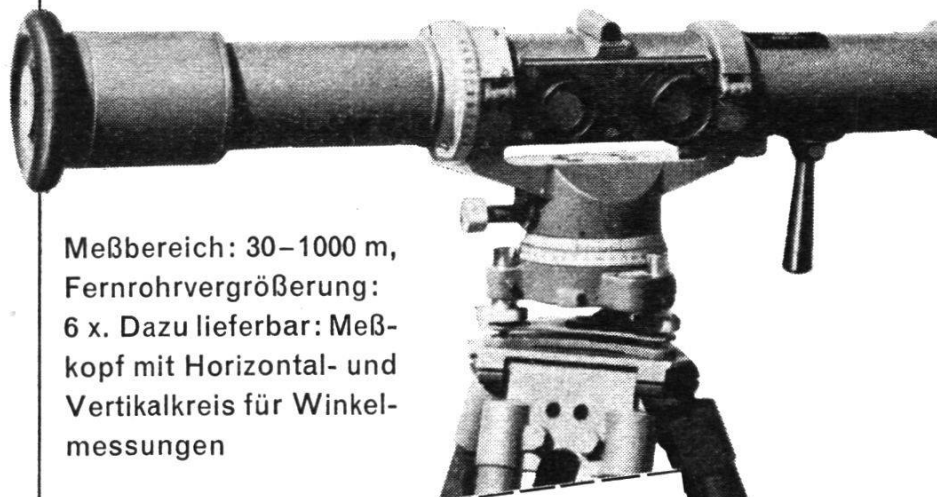
**INHALT:** Schweizerischer Kulturingenieurverein: Hauptversammlung 1958 — Société suisse des Ingénieurs du Génie rural: Assemblée générale 1958 — Zur Ausbildung der Kulturingenieure — Gedanken zum Traktandum Ausbildungsfrage. Von H. Matthias, Aarau — Der dreidimensionale Plan. Von H. Bräschler, St. Gallen — Die Stadt Limmattal (Bn.) — Auch kleine Gemeinden haben Planungssorgen (V.L.P.) — Adressen der Verfasser.

**WILD**  
**HEERBRUGG**



## TM 10

Der neue Koinzidenz-  
Telemeter, Basis 50 cm,  
für zivile und militä-  
rische Zwecke



Meßbereich: 30–1000 m,  
Fernrohrvergrößerung:  
6 x. Dazu lieferbar: Meß-  
kopf mit Horizontal- und  
Vertikalkreis für Winkel-  
messungen

Verlangen Sie bitte den ausführlichen  
Prospekt M160 oder Offerten durch

**Wild Heerbrugg AG., Heerbrugg**  
Werke für Optik und Feinmechanik

# Vermessungs-Instrumente und Meßgeräte für den Geometer

**NEU!**

Auftragapparate für Polarkoordinaten  
Automatische Nivelliere ERTEL u. ZEISS  
COORAPID-  
Koordinaten - Rechenmaschine

## Weitere Spezialitäten:

Beschriftungsapparate  
LEROY und Zubehör  
CURTA-Klein-Rechenmaschinen  
Eisenbahnraden in Holz und Plexiglas  
Feldschirme ALEXO  
Gefällmesser MERIDIAN  
Glas-Maßstäbe, -Transversaltafeln  
Koordinatographen HAAG-STREIT  
Koordinatenschieber HAAG-STREIT  
Nivellierinstrumente  
KERN, WILD, ERTEL, ZEISS  
Pantographen, Planimeter  
AMSLER, CORADI  
Prismen und -Stöcke  
KERN, WILD, HENSOLDT  
Radierapparate  
RADI-Bruning und Gratvit  
Rechenschieber mit topograph. Teilung  
Theodolite KERN, WILD, ZEISS, FENNEL  
Reduktions-Tachymeter KERN, WILD

**Generalvertretung** sämtlicher  
CORADI-Instrumente für die Schweiz  
Kompensations-, Scheibenpolar-  
und Scheibenroll-Planimeter,  
Pantographen usw.

Auf Wunsch **Probelieferung** oder **Vor-  
führung** durch unsere Vertreter

## GRAB & WILDI AG

Zürich, Seilergraben 59, Tel. (051) 24 35 88  
Urdorf, Bahnhofplatz Tel. (051) 98 76 67

## Neuwertige Doppelrechenmaschinen

Brunsviga D 13 Z 1, 2 und 18 sowie Thales GEO  
für etwa die Hälfte des Neuwertes lieferbar.  
Gewährleistung 1 Jahr.

Referenzen aus Schweizer Fachkreisen!  
F. H. Flasdieck, Wuppertal-Barmen  
Hebbelstraße 3, Deutschland

Leistungsfähiges Ingenieur- und Vermessungs-  
büro mit vielseitigen und interessanten Auf-  
trägen in großem Kanton mit zunehmender  
Bautätigkeit **sucht** auf Jahresbeginn 1959

## leitenden dipl. Kulturingenieur

mit Praxis in Projektierung, Bauleitung und  
Abrechnung für umfangreiche Gesamtmelio-  
rationen, Planung, Straßenbau, Kanalisatio-  
nen und Wasserversorgungen.

Gesucht wird gereifte Persönlichkeit, die in  
der Lage ist, selbständig zu organisieren, Ver-  
handlungen mit Auftraggebern, Behörden und  
Unternehmern zu führen und einer Arbeits-  
equipe vorzustehen.

Geboten wird den Anforderungen entspre-  
chendes Gehalt, Renten- inkl. Zusatzversiche-  
rung, Autospesenvergütung und bei Eignung  
weitgehend selbständige und verantwortungs-  
volle Tätigkeit.

Handschriftliche Bewerbungen sind unter Bei-  
lage des Lebenslaufes (bisherige Tätigkeit),  
Zeugnissen und Photo zu richten unter Chiffre  
**V 5913** an die Expedition des Blattes.

## Stellenausschreibung

Beim Vermessungsamt des Kantons Schaff-  
hausen ist die Stelle eines

## Vermessungszeichners

zu besetzen.

**Arbeitsgebiet:** Nachführungsarbeiten bei  
der Grundbuchvermessung.

**Besoldung** gemäß Besoldungsdekret:

10. Klasse Fr. 8640.— bis Fr. 11 580.—,  
9. Klasse Fr. 9180.— bis Fr. 12 300.—.

Auskunft erteilt das kantonale Vermessungs-  
amt, Herrenacker 3, Schaffhausen.

Handschriftliche Anmeldungen mit Angabe  
des Lehrganges und der bisherigen Tätigkeit  
sind unter Beilage von Lichtbild und Zeugnis-  
abschriften bis 30. September 1958 an die  
Gemeindedirektion des Kantons Schaffhausen  
einzureichen.

**Gemeindedirektion des Kantons  
Schaffhausen**

# Nivelliere und Theodolite rasch von WEBER

Vermessungsinstrumente und Meßgeräte stets in großer Auswahl am Lager

Verlangen Sie eine unverbindliche Vorführung bei Ihnen!

**L. WEBER & CO.** Inh. H. Joder & Co. **ZÜRICH 11/52** Tel. (051) 46 94 63

## INSERTATE

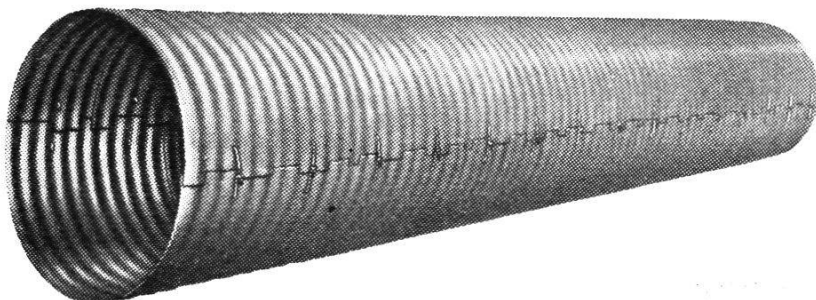
in der Schweizerischen Zeitschrift für Vermessung, Kulturtechnik und Photogrammetrie

**sind preiswert**

Prüfen Sie bei bevorstehenden **Meliorationen** den Einsatz der zusammensetzbaren

## B R A B Y - Stahlrohre

Der Einsatz dieser Rohre macht sich vor allem in schlechtem Baugrund bezahlt:



Einsparung an Pfählen,  
einfachere Sprießung,  
Zeitersparnis im Verlegen,  
leichter Transport,  
niedriges Gewicht.

Die beiden wellblechartigen, flexiblen Rohrsegmente werden nach dem Verlegen verklammert und vermögen selbst größere Deformationen auszuhalten, ohne daß eine Verminderung des Durchflusses stattfindet.

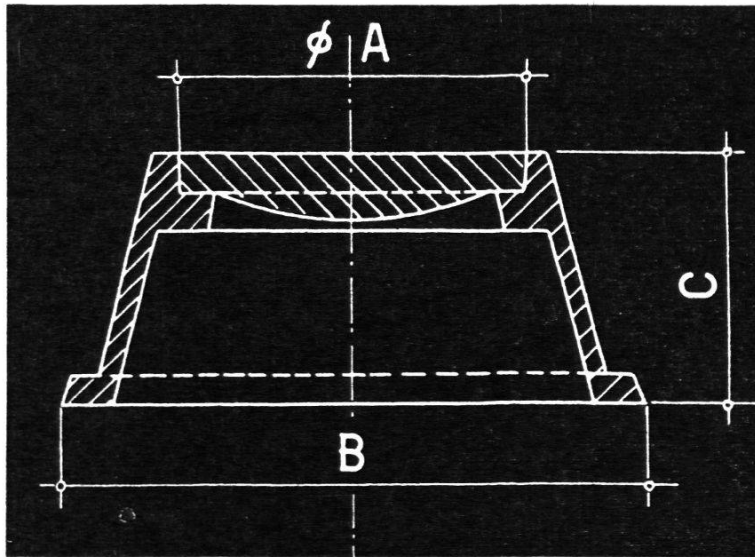
Rohrdurchmesser von 305 mm bis 1524 mm und Blechdicken von 1,257 mm bis 2,517 mm.

Verlangen Sie unser unverbindliches Angebot. Unsere Sachbearbeiter werden Sie bei Kostenvergleichen gerne beraten.

**Hultegger & Co., Stäfa** Telephon (051) 93 00 33

# Polygonschächte verschiedener Grössen

kurzfristig lieferbar



Typ: 1 A = 190 mm  
B = 270 mm  
C = 230 mm

Typ: 2 A = 180 mm  
B = 300 mm  
C = 130 mm

## ESCHER WYSS ZÜRICH

Telephon 42 01 20

### INSERATE

*wolle man stets rechtzeitig, spätestens bis **6.** des Monats, einsenden an die  
Expedition der Zeitschrift, Technikumstraße 83, Winterthur*



### Elektrischer Radierapparat GRATTVIT

**neues Modell mit robusterem  
Motor und Kühllüftung**

das wertvolle Werkzeug für Ingenieure, Techniker, Geometer, Zeichner, Konstrukteure, Kopistinnen usw.

spart Zeit und Material, schont das Papier, glättet die Radierstellen, radiert Bleistift, Tusche und Druckfarben, verringert die Arbeitszeit und macht sich rasch bezahlt.

Verlangen Sie Prospekte oder Besuch. Auf Wunsch Probeflieferung.



## Gemeinde Thalwil

Beim Bau- und Vermessungsamt der Gemeinde Thalwil sind folgende Stellen zu besetzen:

### Vermessungs- oder Tiefbautechniker

für Nachführung, Projektierung und Bauleitung von Tiefbauarbeiten, Baukontrollen usw.

### Vermessungszeichner

für Nachführung, Leitungskataster sowie Mitarbeit bei Projektierung und Bauleitung.

Jahresgehalt nach Besoldungsverordnung

Techniker I: Fr. 11 100 bis 14 800;

Techniker II: Fr. 9 750 bis 13 200;

Zeichner: Fr. 8 850 bis 11 600.

**Anmeldungen** mit Angabe der Personalien, Ausbildung und bisherigen Tätigkeit und unter Beilage von Zeugnisabschriften an das Bau- und Vermessungsamt, Dorfstraße 10, Thalwil. Auskünfte erteilt der Gemeindeingenieur, Telefon 92 17 88.

**Der Gemeinderat**

In Ingenieurbüro **gesucht:**

#### 1 Kulturingenieur

oder Geometerkandidat

#### 1 Vermessungstechniker

Offerten unter Angabe der bisherigen Tätigkeit erbeten an H. Haefeli, Dipl.-Ing., Brugg.

**Gesucht** in modern eingerichtetes Ingenieur- und Vermessungsbüro im Aargau (Bezirkshauptort)

#### 1 Kulturingenieur

eventuell Geometerkandidat

#### 1 Grundbuchgeometer

#### 1 Vermessungstechniker

#### 1 Tiefbautechniker

(mit Praxis in Straßenbau und Abwasseranlagen).

Offerten mit Angabe der bisherigen Tätigkeit sind erbeten unter Chiffre **V 5914** an die Expedition des Blattes.

# Von Roll

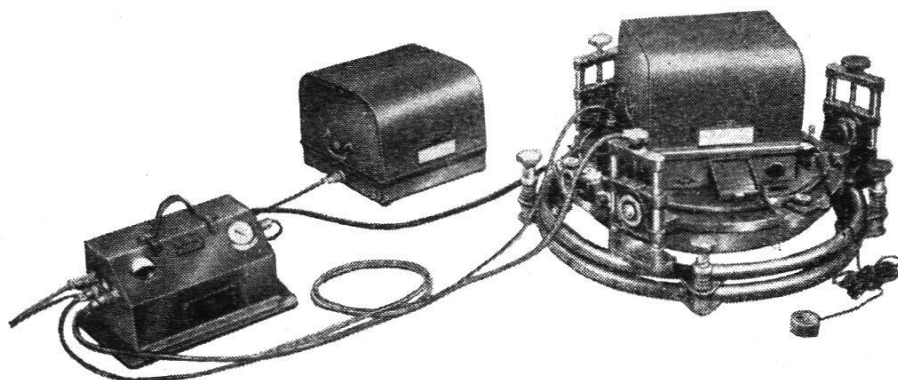
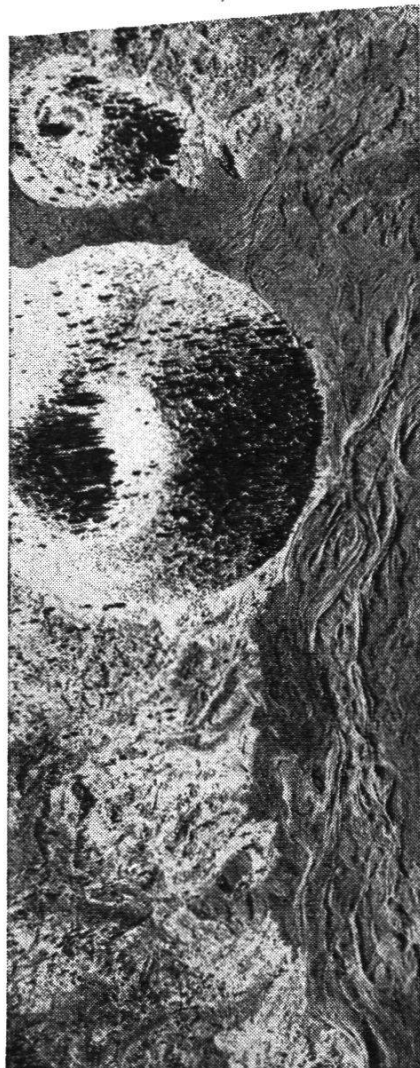
## Gusseiserne Druckröhren

bewähren  
sich seit  
Jahrhunderten

Eisenwerk Choindéz

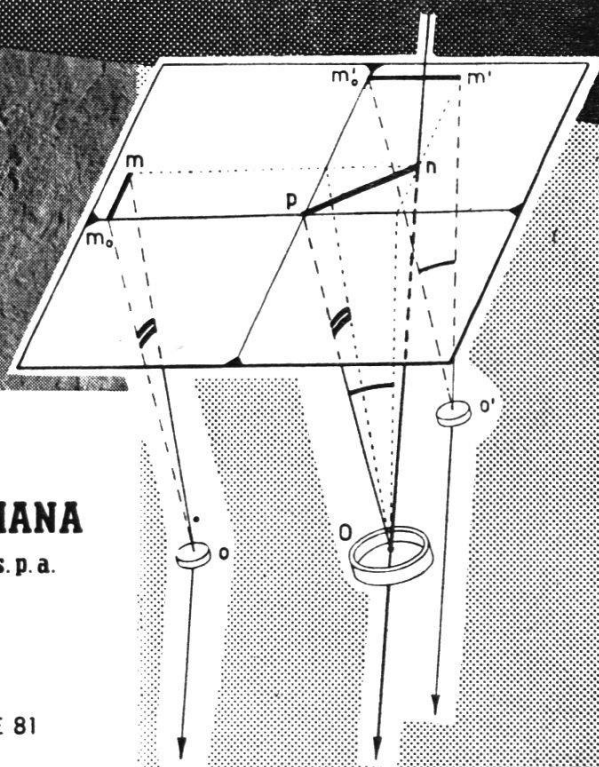
# INSTRUMENTS DE PRISE ET DE RESTITUTION

## BREVETS NISTRI



### CHAMBRE DE PRISE DE VUES AÉROPHOTOGRAMMÉTRIQUE «FOMA NISTRI», Mod. 54A

Chambre grandangulaire à film,  $23 \times 23 \text{ cm}^2$ ; objectif OMI-RIGEL  $f = 152 \text{ mm}$ ,  $1:6,3$ . Deux magasins ayant la capacité, chacun, de 120 m de pellicule. Aplanissement du film avec chambre à dépression constante. Dispositifs accessoires normaux et, en plus sur requête, un couple de gyroscopes pour l'enregistrement du point nadiral selon le système «Nistri» à deux axes primaires gyroscopiques perpendiculaires.



NISTRI  
**OMI**  
ROMA

**OTTICO MECCANICA ITALIANA**  
e rilevamenti aerofotogrammetrici s.p.a.



ROMA - VIA DELLA VASCA NAVALE 81

Tel 599001 - 2 - 3

Telegr. SAROMI - ROMA

