

Zeitschrift: Schweizerische Zeitschrift für Vermessung, Kulturtechnik und Photogrammetrie = Revue technique suisse des mensurations, du génie rural et de la photogrammétrie

Herausgeber: Schweizerischer Verein für Vermessungswesen und Kulturtechnik = Société suisse de la mensuration et du génie rural

Band: 53 (1955)

Heft: 3

Nachruf: Félix Conne

Autor: L.H.

Nutzungsbedingungen

Die ETH-Bibliothek ist die Anbieterin der digitalisierten Zeitschriften auf E-Periodica. Sie besitzt keine Urheberrechte an den Zeitschriften und ist nicht verantwortlich für deren Inhalte. Die Rechte liegen in der Regel bei den Herausgebern beziehungsweise den externen Rechteinhabern. Das Veröffentlichen von Bildern in Print- und Online-Publikationen sowie auf Social Media-Kanälen oder Webseiten ist nur mit vorheriger Genehmigung der Rechteinhaber erlaubt. [Mehr erfahren](#)

Conditions d'utilisation

L'ETH Library est le fournisseur des revues numérisées. Elle ne détient aucun droit d'auteur sur les revues et n'est pas responsable de leur contenu. En règle générale, les droits sont détenus par les éditeurs ou les détenteurs de droits externes. La reproduction d'images dans des publications imprimées ou en ligne ainsi que sur des canaux de médias sociaux ou des sites web n'est autorisée qu'avec l'accord préalable des détenteurs des droits. [En savoir plus](#)

Terms of use

The ETH Library is the provider of the digitised journals. It does not own any copyrights to the journals and is not responsible for their content. The rights usually lie with the publishers or the external rights holders. Publishing images in print and online publications, as well as on social media channels or websites, is only permitted with the prior consent of the rights holders. [Find out more](#)

Download PDF: 15.01.2026

ETH-Bibliothek Zürich, E-Periodica, <https://www.e-periodica.ch>

Dezember 1954

<i>Mittlere Tagesamplitude</i>	<i>Minimum</i>	<i>Mittel</i>	<i>Maximum</i>	<i>Mittel</i>
Dezember 2,9' (cent.)	8,00 h	10,30 h	12,30 h	18,30 h

Magnetische Charakteristika

Monat	Abweichungen 1' — 4'	allgemein unruhig gestörte Tage
-------	-------------------------	------------------------------------

Dezember	—	keine
----------	---	-------

Januar 1955

<i>Mittlere Tagesamplitude</i>	<i>Minimum</i>	<i>Mittel</i>	<i>Maximum</i>	<i>Mittel</i>
Januar 3,4' (cent.)	9.00 h	11.00 h	13.00 h	16.30 h

Magnetische Charakteristika

Monat	Abweichungen 1'—4'	allgemein unruhig gestörte Tage
-------	-----------------------	------------------------------------

Januar	—	4., 9., 17., 18., 19.
--------	---	-----------------------

Anfragen über den allgemeinen Verlauf der Monatskurve und Einzelheiten über die Störungen können bei der eidgenössischen Vermessungsdirektion in Erfahrung gebracht werden.

Bern, den 10. Februar 1955

Eidg. Vermessungsdirektion

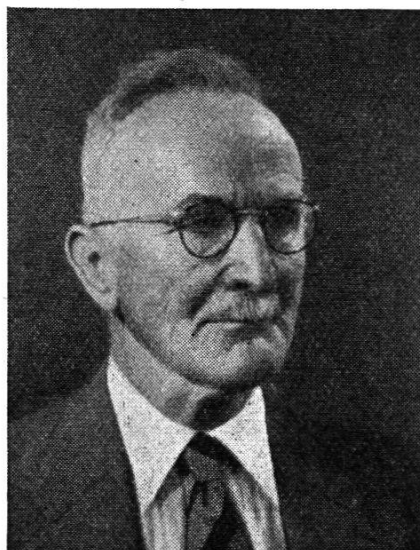
† Félix Conne

Voici, avec un peu de retard, les renseignements que nous avons pu recueillir sur l'activité de notre regretté collègue, Monsieur Félix Conne, géomètre officiel, disparu tragiquement le 16 décembre 1954.

Originaire de Chexbres, Félix Conne y est né le 13 novembre 1884. Après ses classes primaires, il entra à l'étude du notaire et géomètre breveté Emile Chappuis à Chexbres, dans l'intention de se vouer à la géométrie; il y resta trois ans et son patron se plaisait à dire que Conne était le meilleur apprenti qu'il ait eu pendant toute sa carrière.

Félix Conne subit ses examens préliminaires en 1906 et fit son stage en partie chez MM. les géomètres brevetés Robert Bujard à Vevey et Auguste Bron à Yverdon. Il réussit ses épreuves pratiques en 1909, sous le régime cantonal, et sortit le premier sur six candidats.

Etabli d'abord à Vevey, le géomètre Conne reprit, de 1911 à 1913, le bureau de M. Robert Bujard nommé directeur du Funiculaire Sierre-Montana. Associé pendant quelque temps de M. Auguste Ansermet, ingénieur et géomètre officiel, alors à Vevey, il collabora avec ce dernier au projet d'adduction d'eau pour le village de Chexbres et en surveilla l'exécution.



Félix Conne ouvrit ensuite un bureau de géomètre à Chexbres et fut municipal, puis président du Conseil communal.

Fixé à Cully dès 1927, il est attaché au Département des travaux publics en qualité de surveillant de la construction de la route de Riex à Grandvaux, de mi-octobre 1927 à fin 1929.

Pour le cadastre, Félix Conne a été adjudicataire de la mensuration parcellaire de la commune des Thioleyres et de la carte préalable de Montricher (partie plaine).

Dans le district de Lavaux en particulier, où il établit de nombreux plans de conservation, Félix Conne sut se faire apprécier par son travail soigneux et consciencieux.

Nous garderons de ce collègue le meilleur souvenir et prions sa famille de recevoir l'expression de notre profonde sympathie. *Ls H.*

SVVK. Fédération Internationale des Géomètres

Vom 6. bis 9. September 1955 findet in Florenz eine Sitzung des Comité permanent der FIG statt. Neben den Arbeitssitzungen kommt ein gediegenes Programm für Damen und Gäste zur Durchführung. Interessenten melden sich unverbindlich beim Präsidenten des SVVK.

E. Albrecht