

Zeitschrift: Schweizerische Zeitschrift für Vermessungswesen und Kulturtechnik =
Revue technique suisse des mensurations et améliorations foncières

Herausgeber: Schweizerischer Geometerverein = Association suisse des géomètres

Band: 31 (1933)

Heft: 1

Anhang: Abbildungen

Autor: [s.n.]

Nutzungsbedingungen

Die ETH-Bibliothek ist die Anbieterin der digitalisierten Zeitschriften auf E-Periodica. Sie besitzt keine Urheberrechte an den Zeitschriften und ist nicht verantwortlich für deren Inhalte. Die Rechte liegen in der Regel bei den Herausgebern beziehungsweise den externen Rechteinhabern. Das Veröffentlichen von Bildern in Print- und Online-Publikationen sowie auf Social Media-Kanälen oder Webseiten ist nur mit vorheriger Genehmigung der Rechteinhaber erlaubt. [Mehr erfahren](#)

Conditions d'utilisation

L'ETH Library est le fournisseur des revues numérisées. Elle ne détient aucun droit d'auteur sur les revues et n'est pas responsable de leur contenu. En règle générale, les droits sont détenus par les éditeurs ou les détenteurs de droits externes. La reproduction d'images dans des publications imprimées ou en ligne ainsi que sur des canaux de médias sociaux ou des sites web n'est autorisée qu'avec l'accord préalable des détenteurs des droits. [En savoir plus](#)

Terms of use

The ETH Library is the provider of the digitised journals. It does not own any copyrights to the journals and is not responsible for their content. The rights usually lie with the publishers or the external rights holders. Publishing images in print and online publications, as well as on social media channels or websites, is only permitted with the prior consent of the rights holders. [Find out more](#)

Download PDF: 29.12.2025

ETH-Bibliothek Zürich, E-Periodica, <https://www.e-periodica.ch>



Abb. 28. Fliegerbild der Karren am Kaiserstock (Kt. Schwyz); Schrägaufnahme von Norden; v. l. n. r. Punkt 2440, Kaiserstock, Faulen und Rosstock; phot. Kommando Fliegerwaffenplatz Dübendorf; vergl. T. A. 399, Muottatal 50 000.



Abb. 29. Fliegerbild der Karren „Schränni“, Sägistal, westlich Faulhorn, Berner Oberland; Schrägaufnahme von Osten; v. l. n. r. im Mittelgrund Rot- und Furggehorn, Sägistalsee, im Hintergrund Brienersee und Iseltwald; phot. Kommando Fliegerwaffenplatz Dübendorf am 28. VIII. 32, 16⁴⁵; vergl. mit Abb. 9 auf Tafel I.

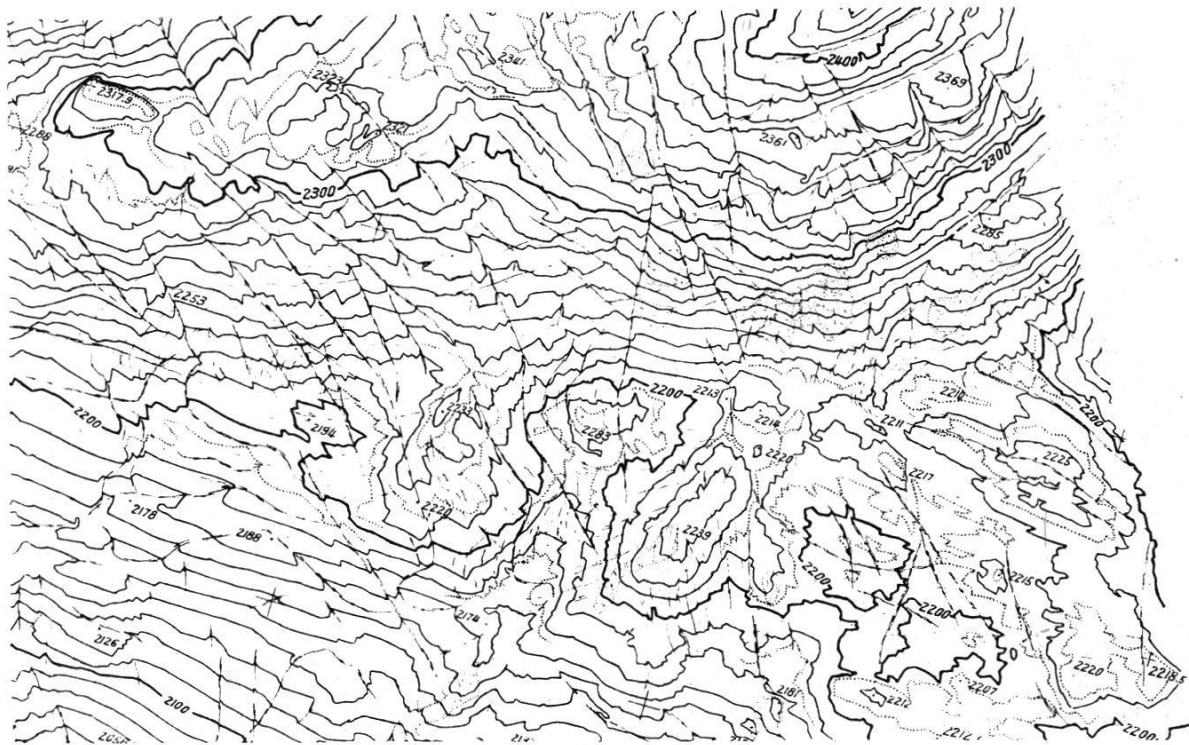


Abb. 30. Ausschnitt aus dem Uebersichtsplan Muotatal (Kt. Schwyz); luftphotogrammetrische Aufnahme der eidg. Vermessungsdirektion Bern; Auswertung Vermessungsbureau Boßhardt, St. Gallen, 1932; Maßstab 1:10 000, reduziert auf ca. 1:14 000; es ist der in Abb. 5, Tafel I, in demselben reduzierten Maßstab im Fliegerbild wiedergegebene Ausschnitt.

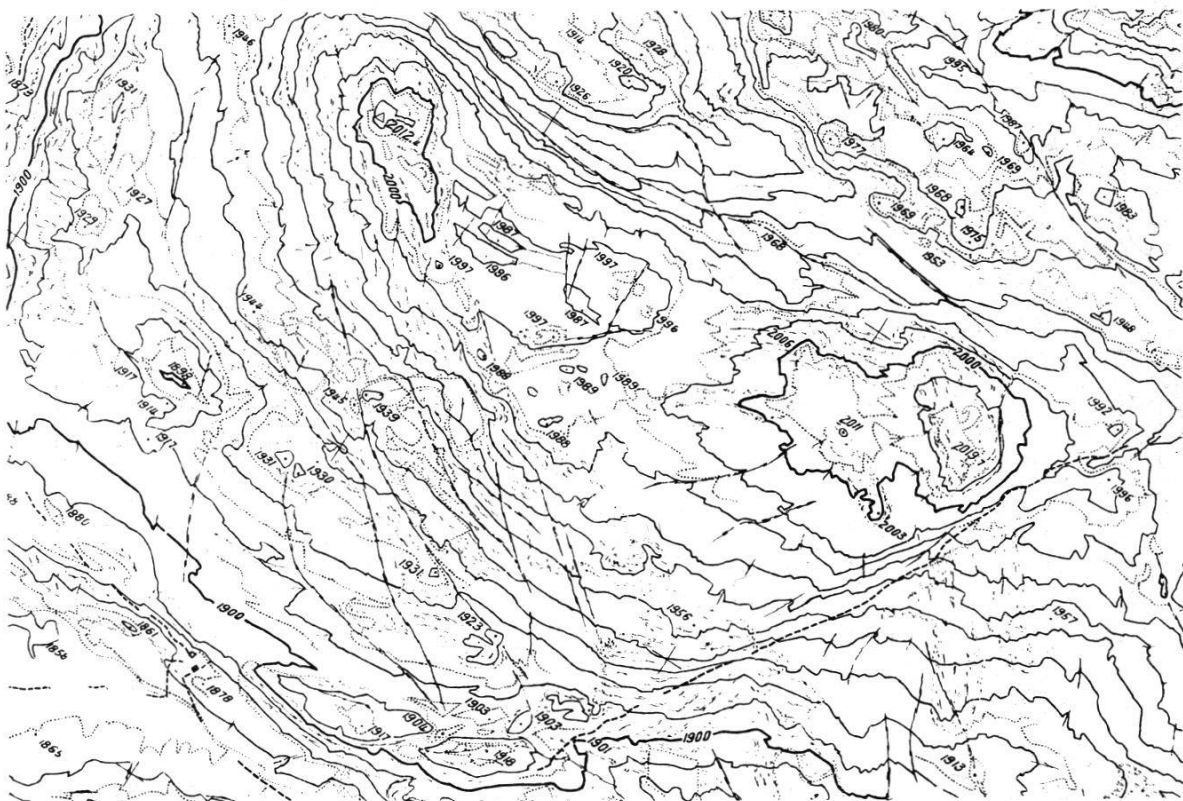


Abb. 31. Wie Abb. 30, jedoch der in Abb. 3, Tafel I, wiedergegebene Ausschnitt; man beachte, wie der Bearbeiter der Aufnahme dem reinen Kurvenbild einige „Gerippllinien“ hinzufügt, ohne aber weiter auf eine zeichnerische Ausgestaltung der interkurvalen Formen einzugehen.

Das Karrenfeld als Formtyp in der Gebirgskartographie.



Abb. 1. Fliegerbild des Karrenfeldes auf der Silbernalp (Kt. Schwyz);

Schrägaufnahme von Osten aus 3500 m Höhe ü. M.; phot. Schweiz. Luftverkehrs A. G. Ad Astra-Aero, Zürich; im Vordergrund die Felsabstürze des Bächistockes; im Mittelgrund das Karrenfeld, nackte Felswüste, die sich deutlich abhebt; siehe auch Abb. 2, 3 und 5.

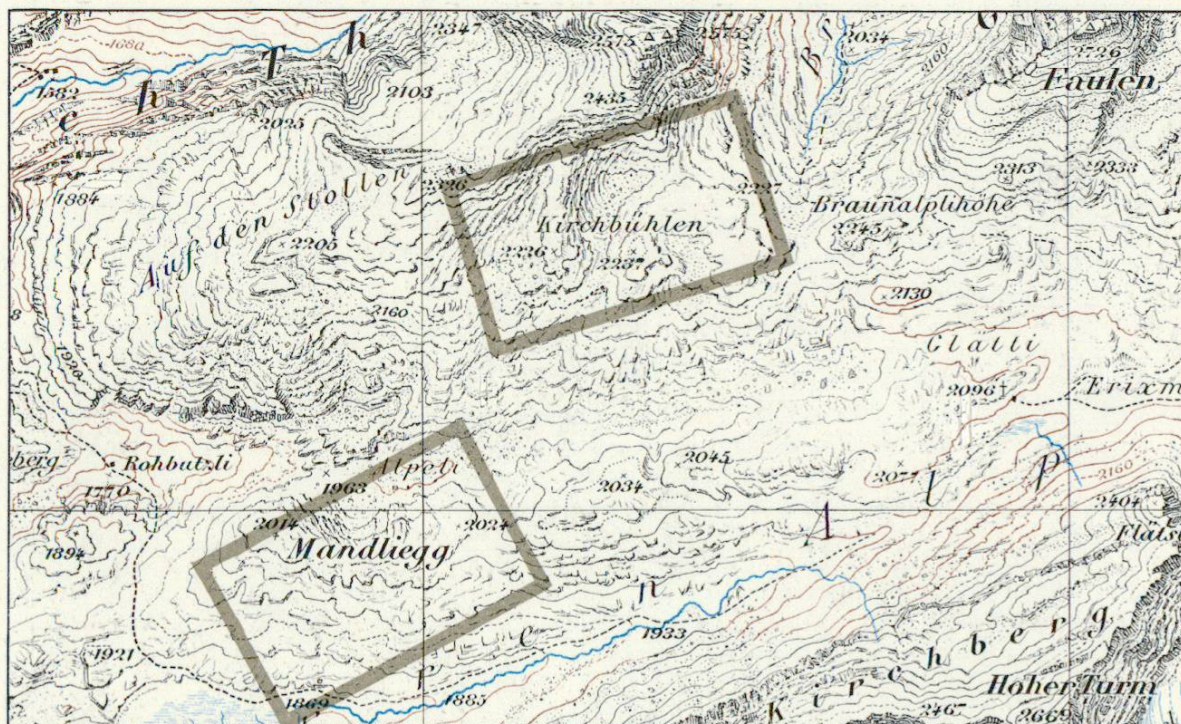


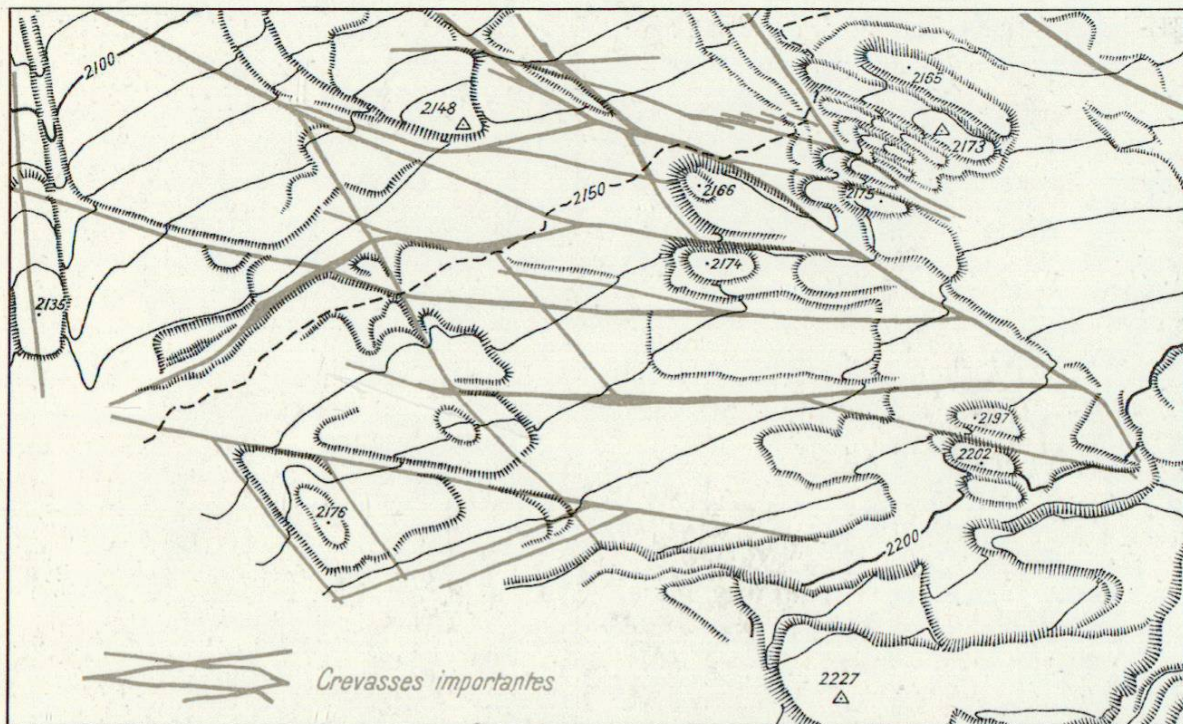
Abb. 2. T. A. 400, Linthal, 50 000;

Aufnahme Becker 1876; zur Hauptsache Darstellung mit gezähnten Kurven; siehe auch Abb. 1, 3, 5 und 14, Steingravur.



Abb. 3. Fliegerbild der Karrenalp (Kt. Schwyz);

Steilaufnahme aus 5500 m Höhe ü. M.; phot. eidgen. Vermessungsdirektion Bern, 1930; es ist der in Abb. 2 bezeichnete Ausschnitt „Mandliegg“.



**Abb. 4. Ausschnitt aus dem Plan des Karrenfeldes Désert du Platé
(Hochsavoyen, nordwestl. Chamonix);**

Westhang, Maßstab 1 : 5000; Aufnahme und Zeichnung von Emile Chaix; es ist grosses Gewicht auf die Darstellung des in diesem Beispiel gut ausgebildeten Graben- und Spaltensystems gelegt; photomechanische Reproduktion einer Nachzeichnung.

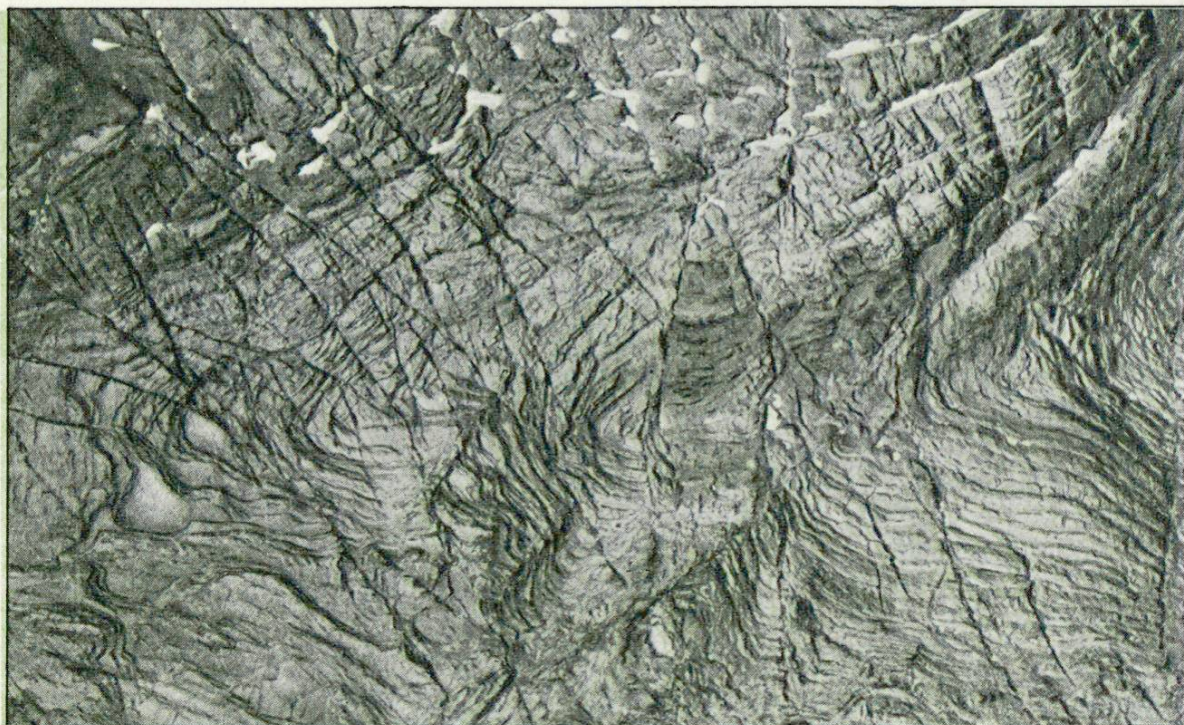


Abb. 5. Fliegerbild der Karrenalp (Kt. Schwyz);

Steilaufnahme aus 5500 m Höhe ü. M.; phot. eidgen. Vermessungsdirektion, Bern, 1930; es ist der in Abb. 2 bezeichnete Ausschnitt nördlich Kirchbühlen.

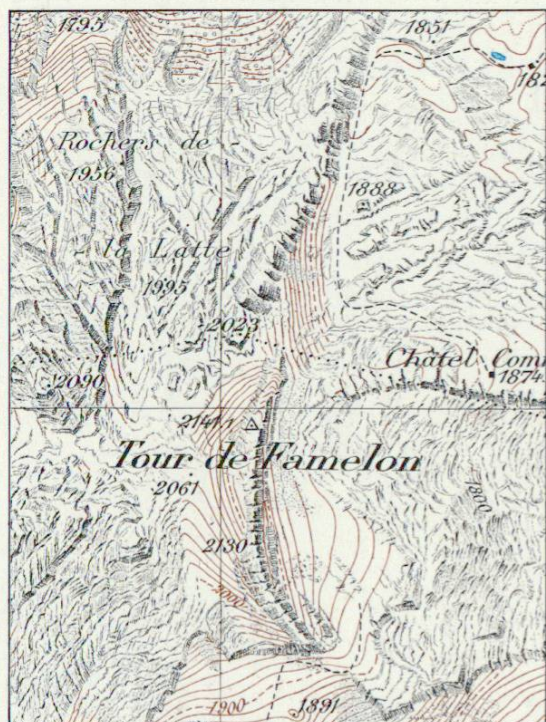


Abb. 6.

T. A. 470, Les Ormonts, 25 000;

Aufnahme Buffat 1889; Kupferstich.

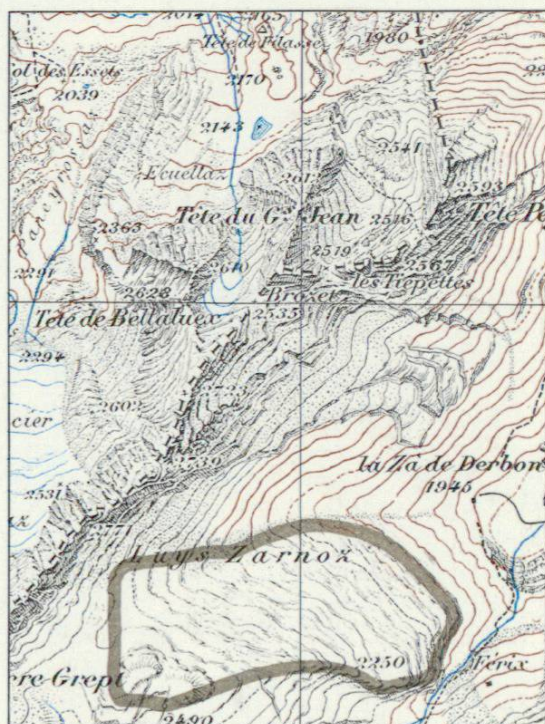


Abb. 7.

T. A. 477, Diablerets, 50 000;

Aufnahme Held 1879; siehe auch Abb. 8;
Steingravur.



Abb. 8. T. A. 480, Anzeindaz, 25 000;

Aufnahme Jacot 1905/06; siehe auch Abb. 7; Kupferstich.

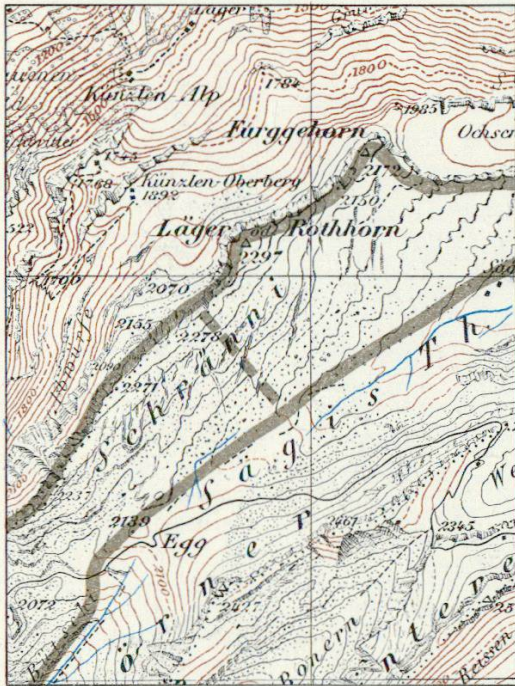


Abb. 9.

T. A. 396, Grindelwald und 392, Brienztal, 50 000 ;
Steingravur.

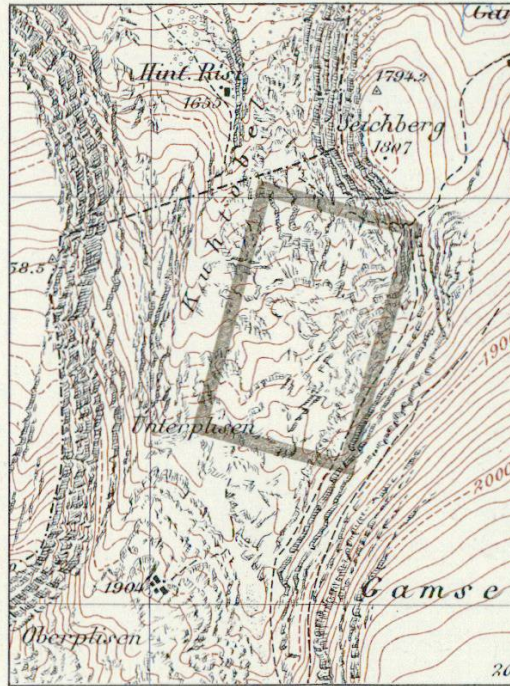


Abb. 10.

T. A. 254, Wildhaus, 25 000 ;
Aufnahme 1883; siehe auch Abb. 11;
Kupferstich.



Abb. 11. Fliegerbild der karrenähnlichen Gebilde zwischen Käserugg und Gamserrugg (Churfürsten, Kt. St. Gallen);

Senkrechtaufnahme aus 3600 m Höhe ü. M.; phot. Kommando Fliegerwaffenplatz Dübendorf;
es ist der in Abb. 10 bezeichnete Ausschnitt.



Abb. 12. T. A. 262, Inner-Wäggithal, 25000;

Aufnahme von Lerber, 1891; siehe auch Abb. 13, 14 und 15; Kupferstich.

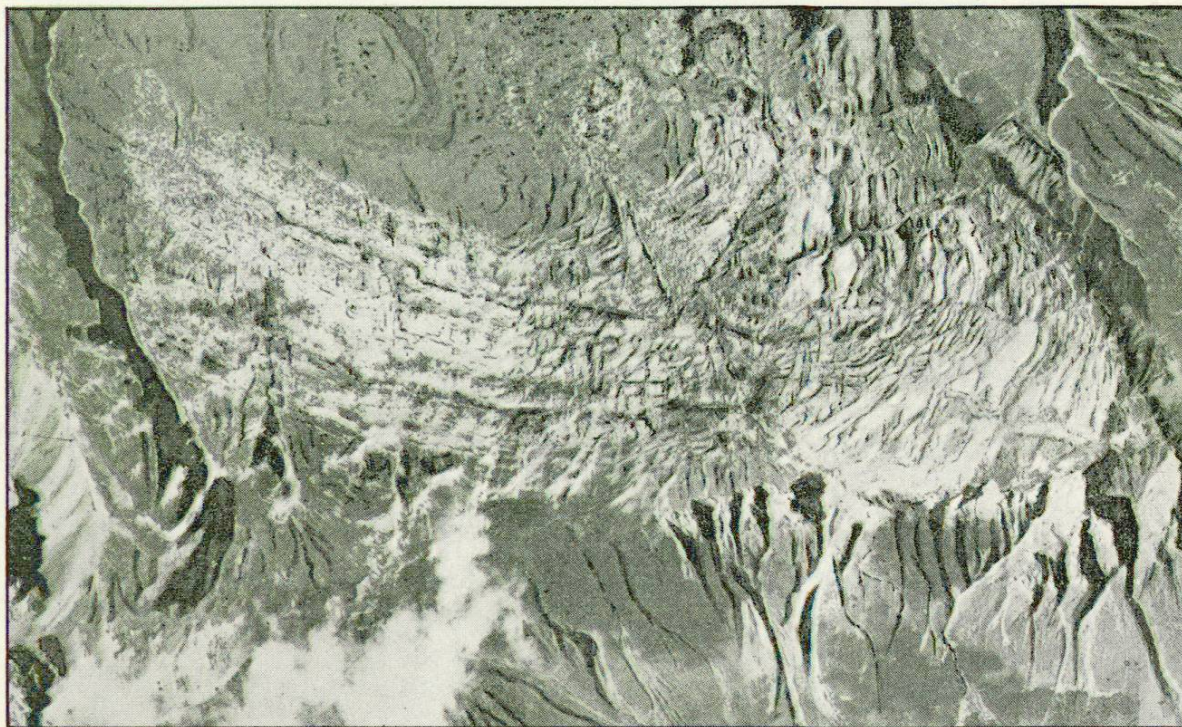


Abb. 13. Fliegerbild der Karren am Lachenstock (Kt. Schwyz);

Steilaufnahme aus 5000 m Höhe ü. M.; phot. eidgen. Vermessungsdirektion, Bern, 1929; es ist der Ausschnitt von Abb. 12; siehe auch Abb. 14 und 15.

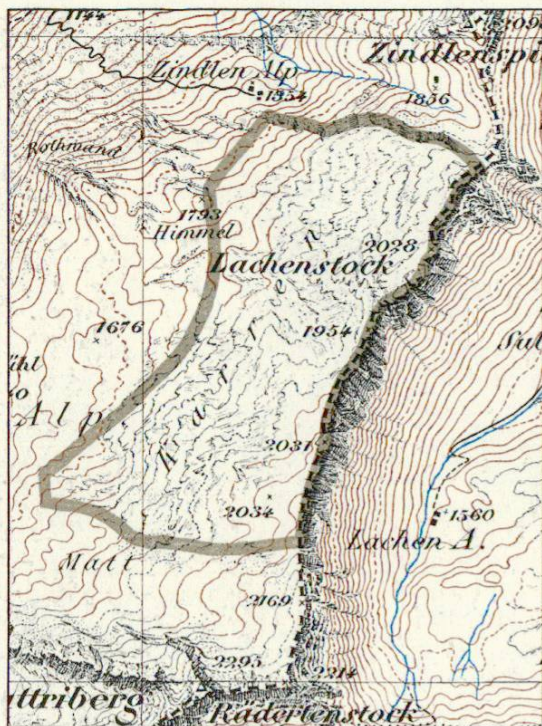


Abb. 14.

T. A. 263, Glarus, 50 000;

Aufnahme Becker 1877; siehe auch Abb. 15;
Steingravur.

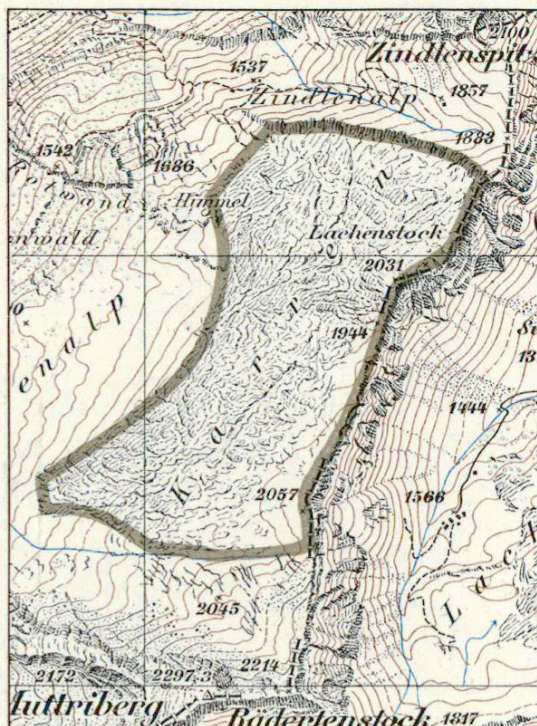


Abb. 15.

Wie Abb. 14, jedoch Neuaufnahme von
Jacot; Kupferstich.

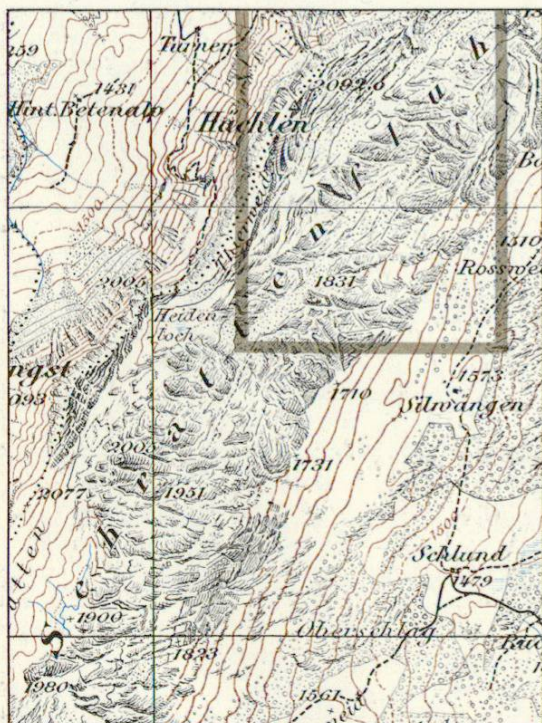


Abb. 16.

T. A. 388, Giswilerstock, 50 000;

Aufnahme 1893; siehe auch Abb. 17;
Steingravur.

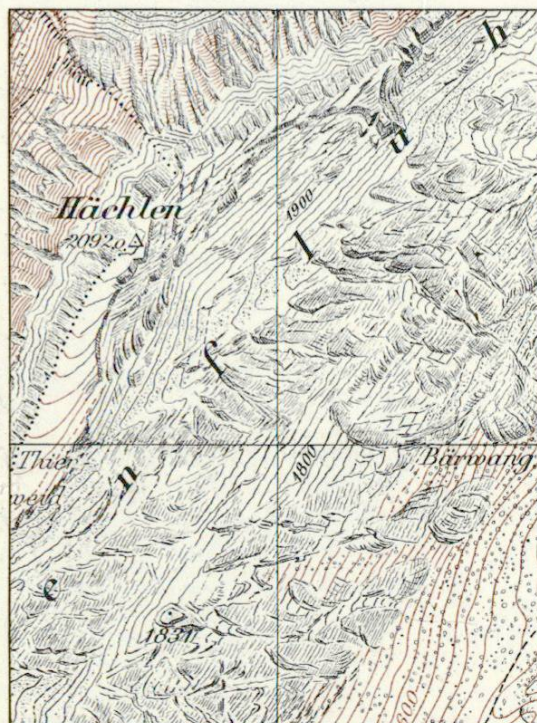


Abb. 17.

**T. A. 386, Flühli und 387, Sörenberg,
25 000;**

Aufnahme 1893; siehe auch Abb. 16;
Kupferstich.

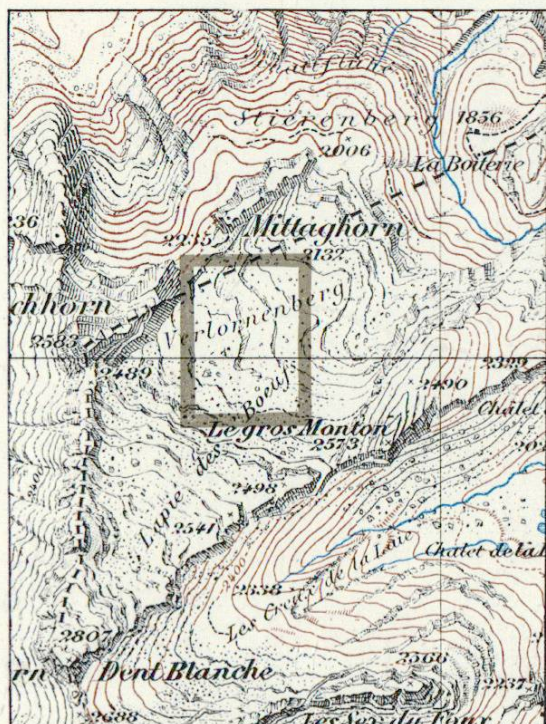


Abb. 18.

**T. A. 481, St. Léonard und 472,
Lenk, 50 000;**

Aufnahme Wolfsberger, 1839; siehe auch
Abb. 19 und 21–24; Steingravur.

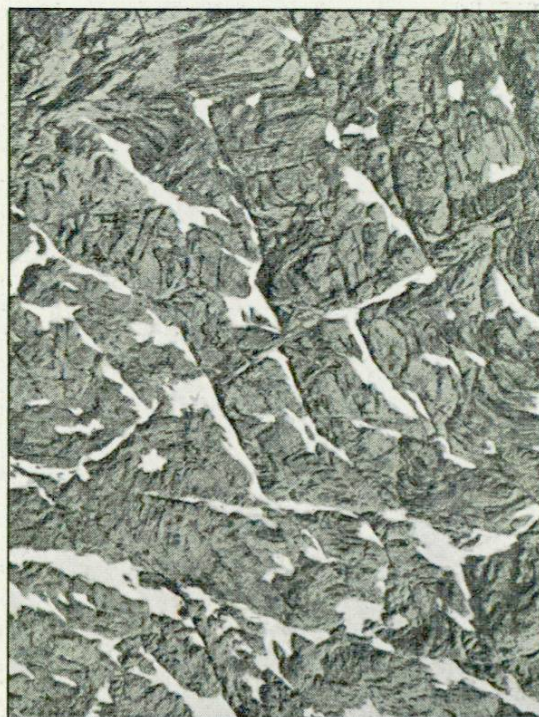


Abb. 19.

Fliegerbild des Verlornerberges;

Senkrechtaufnahme; phot. eidgen. Landes-
topographie; es ist der in Abb. 18 bezeich-
nete Ausschnitt.

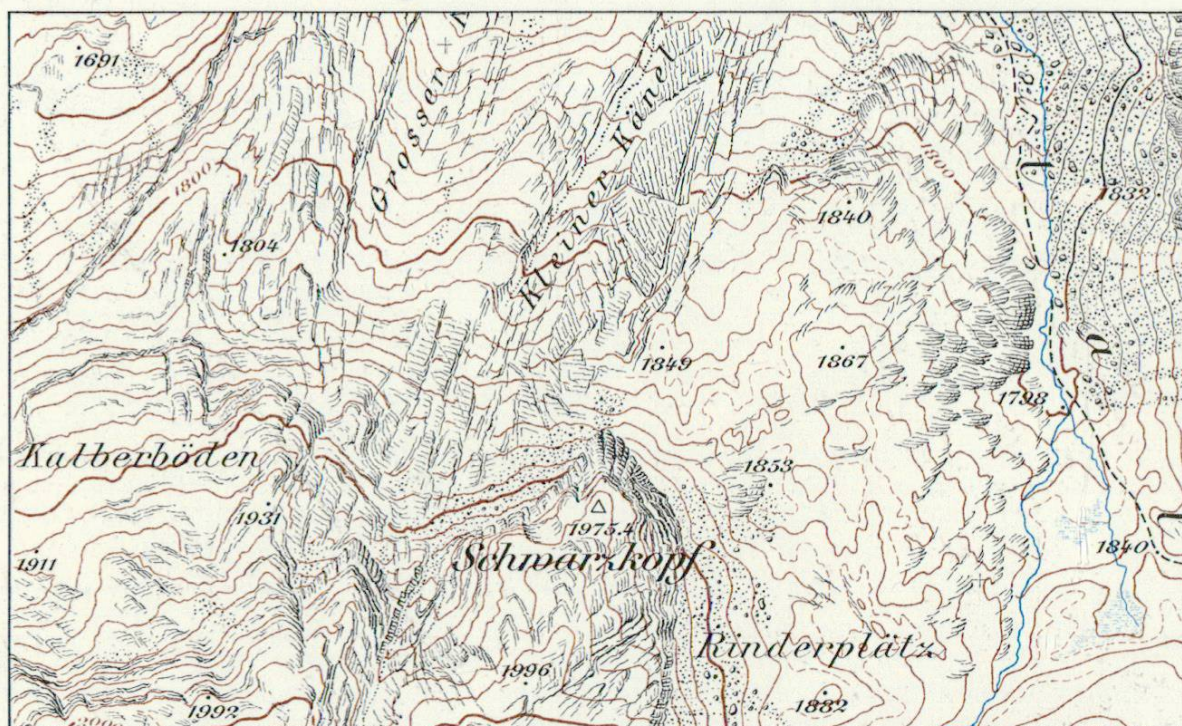
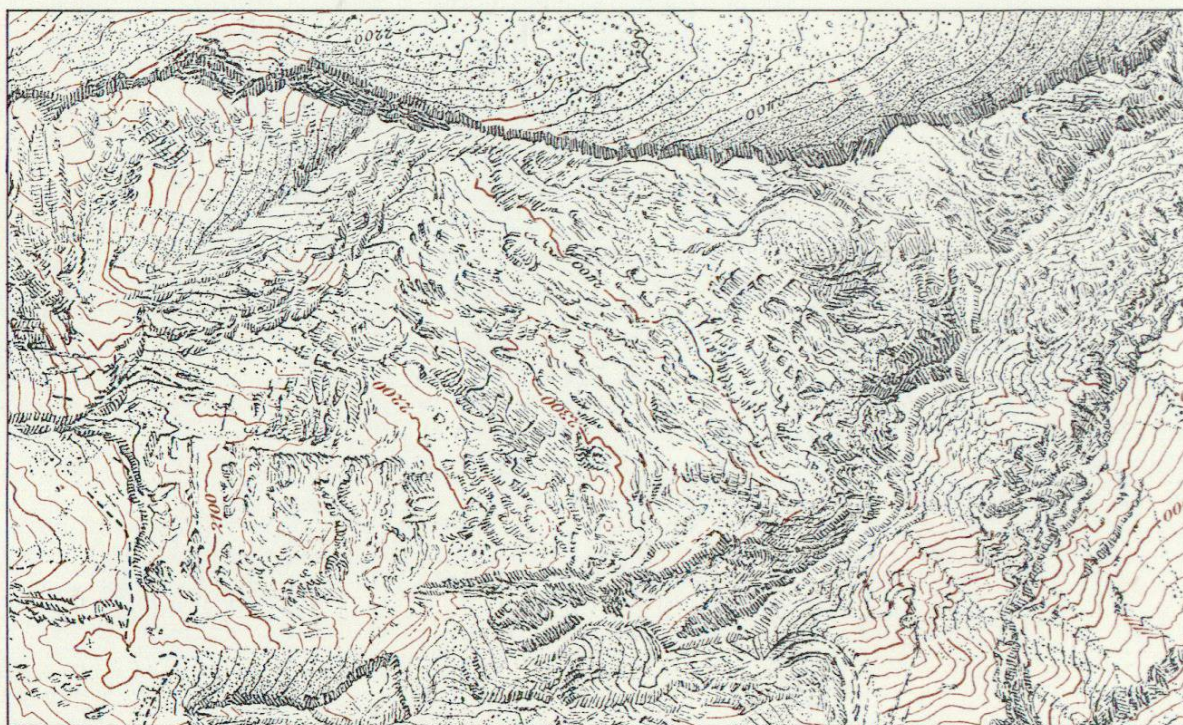


Abb. 20. Karrenfeld südwestl. des Mürtschenstockes (Kt. Glarus);

T. A. 264, Schild; Ausschnitt aus der stereophotogrammetrischen Aufnahme „Kerenzen“ der
eidgen. Landestopographie, 1925; Maßstab 1 : 10 000; Siegfriedkarten-Manier; Steingravur.



**Abb. 21. Verlorrenberg, Karrenfeld westl. dem Sanetschpass
(Kt. Bern - Wallis);**

Neuaufnahme der eidgen. Landestopographie, 1925; Siegfriedkarten-Manier; Maßstab 1 : 25 000, Äquidistanz 20 m; siehe auch Abb. 18, 19 und 22–24; photomechanische Reproduktion des Originals.

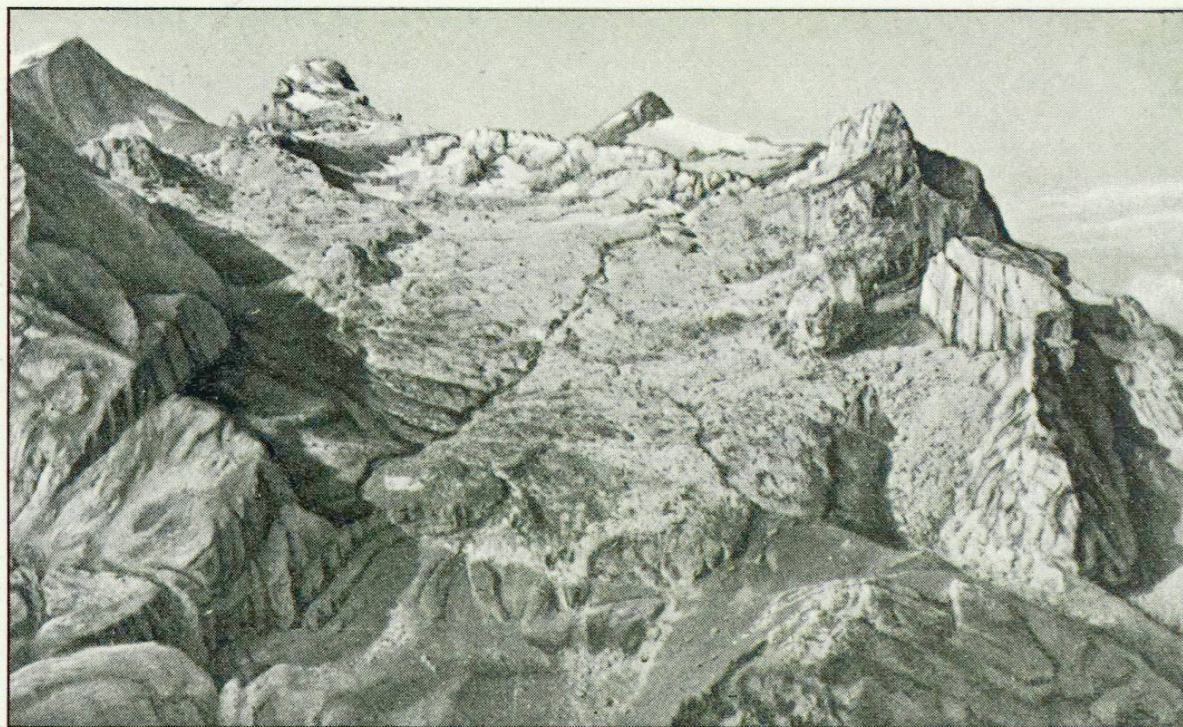


Abb. 22. Verlorrenberg von Osten;

Standpunkt Gaggen (Spitzhorn); im Hintergrund von l. n. r. Sanetsch - Gstell - Olden - Schlauch - und rechts im Mittelgrund Kaarhorn; phot. eidgen. Landestopographie.



Abb. 23. Verlorrenberg; stereoautogrammetrisch gewonnenes Kurvenbild;

für den Zusammendruck mit einer Felsgerippezeichnung redigiert; Maßstab 1:25 000, Aequidistanz 10 m; Ausschnitt wie in Abb. 21; photomechanische Reproduktion.



Abb. 24. Verlorrenberg;

der in den Abb. 21 und 23 dargestellte Ausschnitt in Kurvenmanier, mit Gerippelinienzeichnung und Schummerungston für unproduktives Gebiet; Maßstab 1:25 000, Aequidistanz 20 m; Ausarbeitung noch ohne Fliegerbilder; photomechanische Reproduktion.