

Zeitschrift: Genava : revue d'histoire de l'art et d'archéologie
Herausgeber: Musée d'art et d'histoire de Genève
Band: 54 (2006)

Anhang: Planches

Nutzungsbedingungen

Die ETH-Bibliothek ist die Anbieterin der digitalisierten Zeitschriften auf E-Periodica. Sie besitzt keine Urheberrechte an den Zeitschriften und ist nicht verantwortlich für deren Inhalte. Die Rechte liegen in der Regel bei den Herausgebern beziehungsweise den externen Rechteinhabern. Das Veröffentlichen von Bildern in Print- und Online-Publikationen sowie auf Social Media-Kanälen oder Webseiten ist nur mit vorheriger Genehmigung der Rechteinhaber erlaubt. [Mehr erfahren](#)

Conditions d'utilisation

L'ETH Library est le fournisseur des revues numérisées. Elle ne détient aucun droit d'auteur sur les revues et n'est pas responsable de leur contenu. En règle générale, les droits sont détenus par les éditeurs ou les détenteurs de droits externes. La reproduction d'images dans des publications imprimées ou en ligne ainsi que sur des canaux de médias sociaux ou des sites web n'est autorisée qu'avec l'accord préalable des détenteurs des droits. [En savoir plus](#)

Terms of use

The ETH Library is the provider of the digitised journals. It does not own any copyrights to the journals and is not responsible for their content. The rights usually lie with the publishers or the external rights holders. Publishing images in print and online publications, as well as on social media channels or websites, is only permitted with the prior consent of the rights holders. [Find out more](#)

Download PDF: 19.04.2026

ETH-Bibliothek Zürich, E-Periodica, <https://www.e-periodica.ch>

Annexes 1-2. Maison Tavel | Relevés de l'ancienne façade ouest (éch. 1/100)

1. Face extérieure. La coupe sur les caves est reprise des relevés effectués par Paul Schazmann en 1903-1904.

2. Face interne

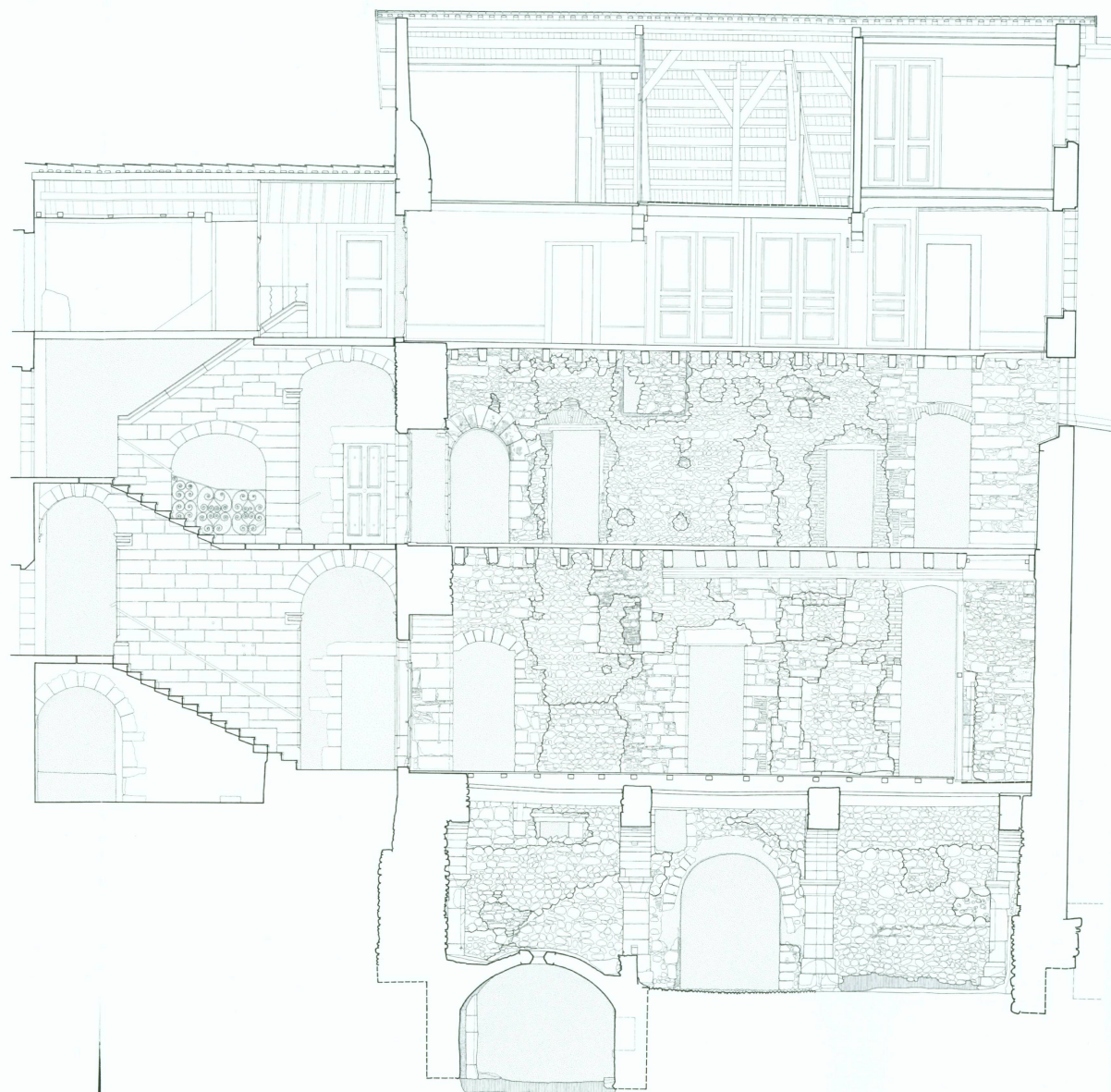
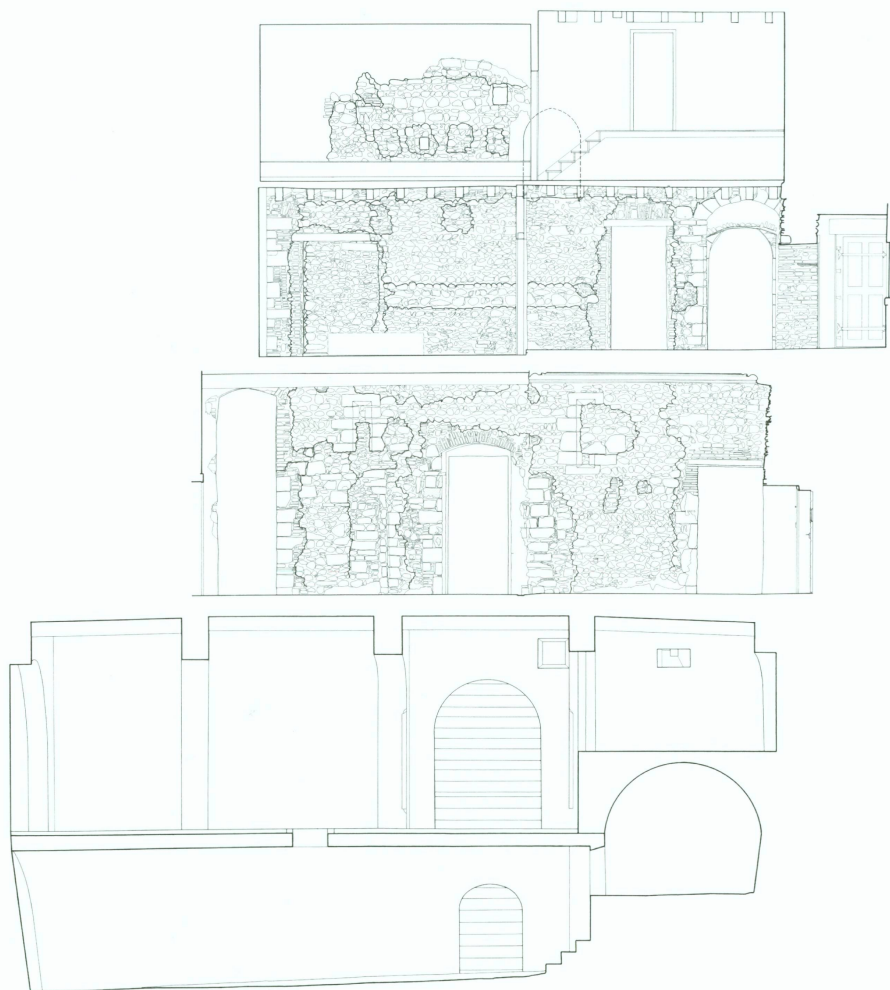
415.00

410.00

405.00

400.00

395.00

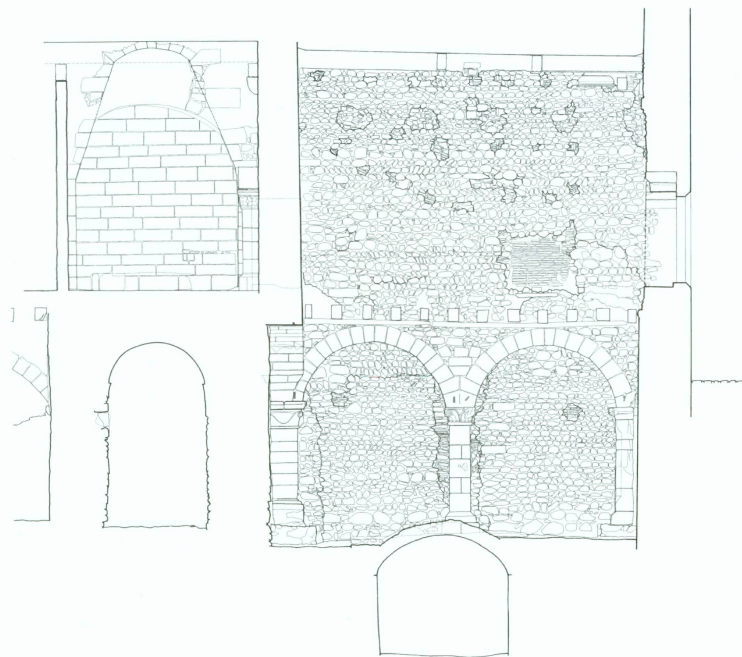


410.00

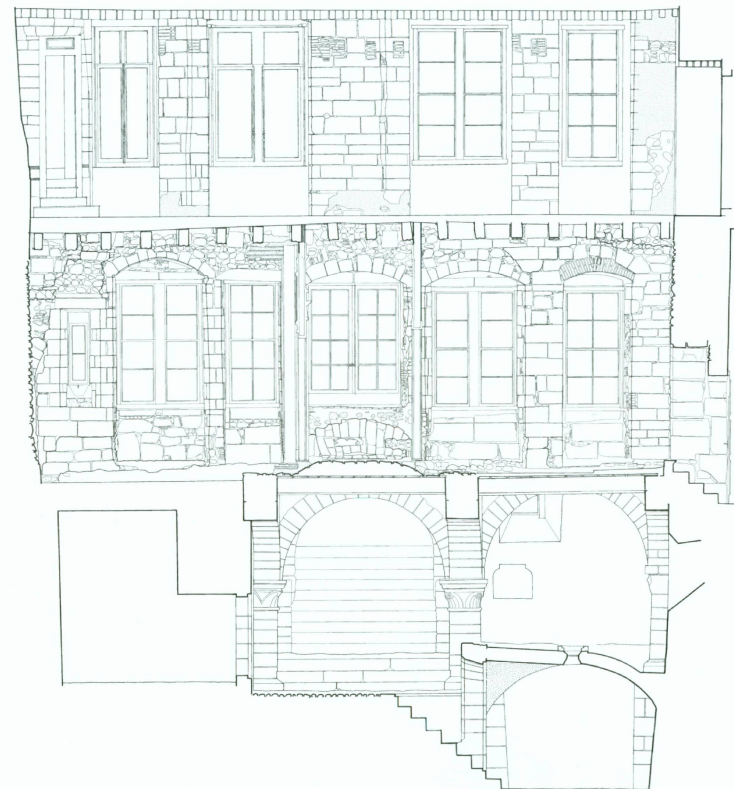
405.00

400.00

395.00



Annexe 6. Maison Tavel | Relevé partiel de la face interne de la façade est. La coupe sur les caves est reprise des relevés effectués par Paul Schazmann en 1903-1904 (éch. 1/100). Réalisée dans l'axe de la chambre forte, elle est déplacée d'environ neuf mètres par rapport à celles du rez-de-chaussée et du premier étage.



0

5 m



420.00

415.00

410.00

405.00

400.00

