

Zeitschrift: Genava : revue d'histoire de l'art et d'archéologie
Herausgeber: Musée d'art et d'histoire de Genève
Band: 30 (1982)

Rubrik: Acquisitions du Musée d'art et d'histoire en 1981

Nutzungsbedingungen

Die ETH-Bibliothek ist die Anbieterin der digitalisierten Zeitschriften auf E-Periodica. Sie besitzt keine Urheberrechte an den Zeitschriften und ist nicht verantwortlich für deren Inhalte. Die Rechte liegen in der Regel bei den Herausgebern beziehungsweise den externen Rechteinhabern. Das Veröffentlichen von Bildern in Print- und Online-Publikationen sowie auf Social Media-Kanälen oder Webseiten ist nur mit vorheriger Genehmigung der Rechteinhaber erlaubt. [Mehr erfahren](#)

Conditions d'utilisation

L'ETH Library est le fournisseur des revues numérisées. Elle ne détient aucun droit d'auteur sur les revues et n'est pas responsable de leur contenu. En règle générale, les droits sont détenus par les éditeurs ou les détenteurs de droits externes. La reproduction d'images dans des publications imprimées ou en ligne ainsi que sur des canaux de médias sociaux ou des sites web n'est autorisée qu'avec l'accord préalable des détenteurs des droits. [En savoir plus](#)

Terms of use

The ETH Library is the provider of the digitised journals. It does not own any copyrights to the journals and is not responsible for their content. The rights usually lie with the publishers or the external rights holders. Publishing images in print and online publications, as well as on social media channels or websites, is only permitted with the prior consent of the rights holders. [Find out more](#)

Download PDF: 12.01.2026

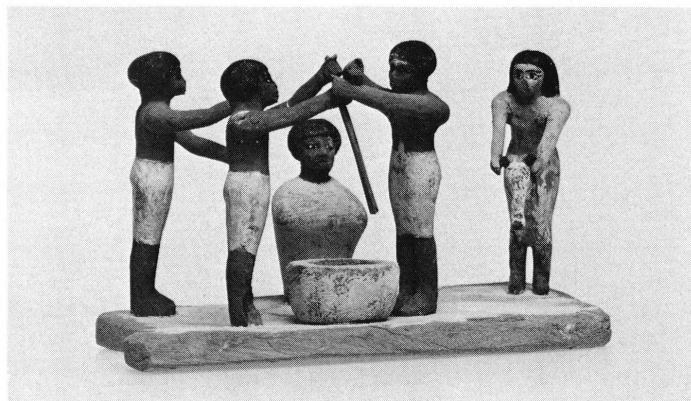
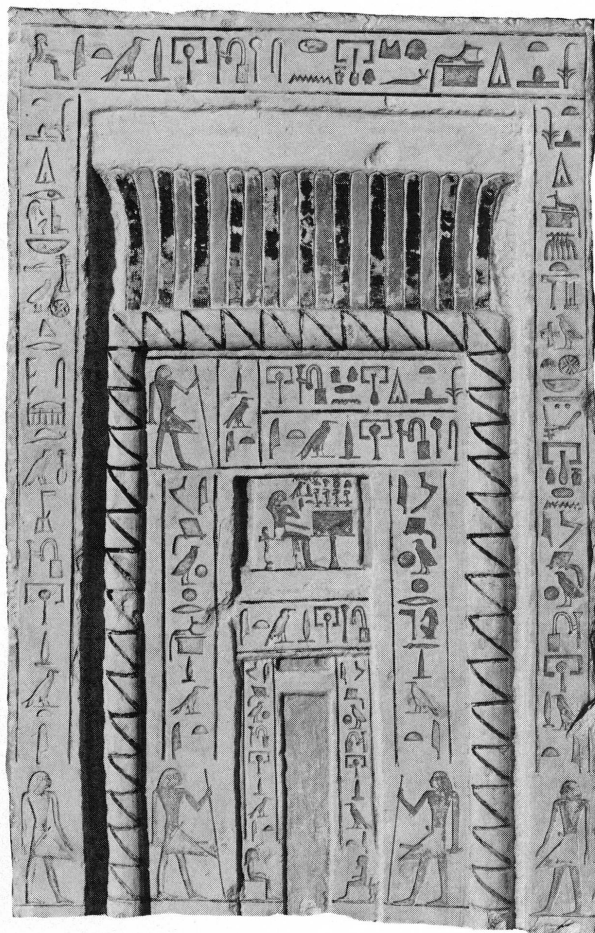
ETH-Bibliothek Zürich, E-Periodica, <https://www.e-periodica.ch>

Acquisitions du Musée d'art et d'histoire en 1981

ARCHÉOLOGIE

EGYPTE

En vue du réaménagement de la salle consacrée à l'Égypte ancienne, le département d'archéologie s'est efforcé de compléter la collection égyptienne par des acquisitions parmi lesquelles il convient de citer une statuette en bois peint d'un homme debout du Moyen Empire (inv. 23458), un papyrus en six tableaux du Livre des Morts, avec des vignettes représentant des scènes du passage du défunt dans la vie de l'au-delà, de l'époque Ptolémaïque (inv. 23464) et une stèle fausse-porte de l'Ancien Empire (inv. 23479).



Stèle fausse-porte (fig. 1)

Calcaire peint blanc, rouge, vert, bleu, jaune et noir
Décor incisé

Ancien Empire, VI^e dynastie

Haut. 102 cm, larg. 67 cm

Acquisition

Inv. 23479

Bibliographie :

Bâle, catalogue *Münzen und Medaillen*, 46, 1972, n° 22.

Modèle réduit d'une scène de la vie quotidienne

Bois peint rouge, blanc et noir

Moyen Empire

Haut. 22 cm, larg. 12 cm

Acquisition

Inv. 23455

Modèle réduit d'une scène de la vie quotidienne (fig. 2)

Bois peint blanc, rouge, noir

Moyen Empire

Haut. 18,4 cm, larg. 12 cm

Acquisition

Inv. 23456

Modèle réduit d'un grenier à blé (fig. 3)

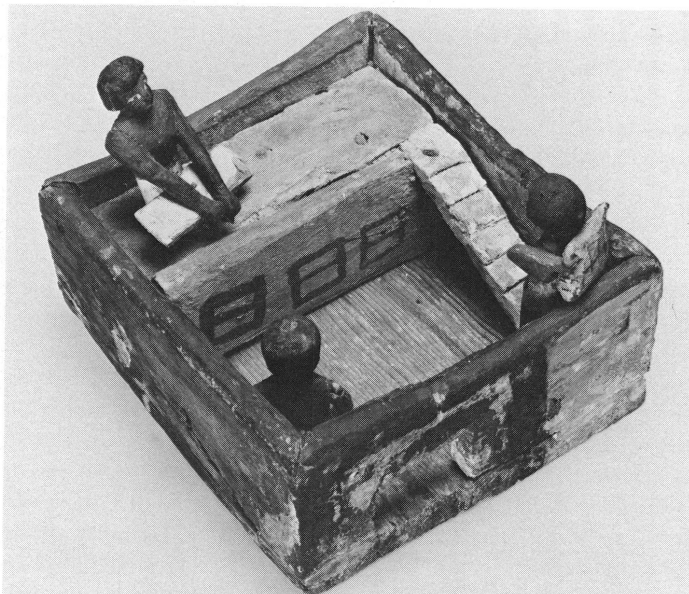
Bois peint brun, rouge, blanc, jaune et noir

Moyen Empire

Haut. 16,5 cm, larg. 23,4 cm, prof. 21 cm

Acquisition

Inv. 23470



3

Table d'offrandes (fig. 4)

Bas-relief

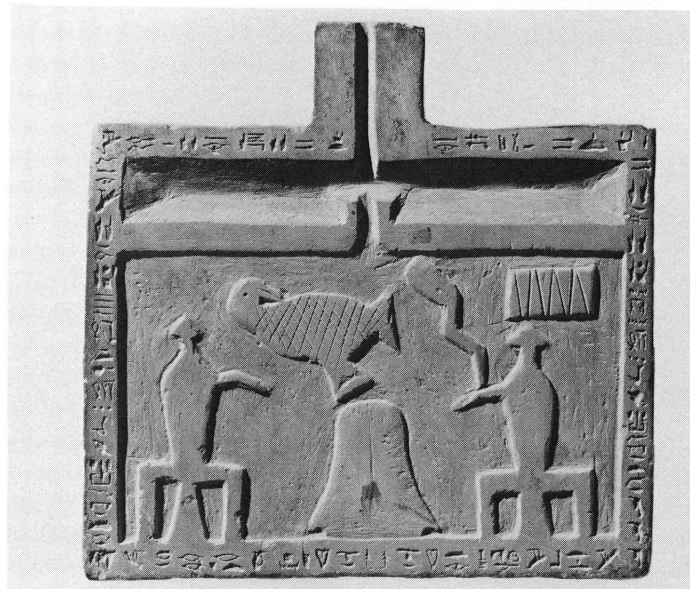
Calcaire

Moyen Empire

Larg. 31 cm, long. 24,5 cm

Acquisition

Inv. 23474



4

Statuette d'homme debout (fig. 5)

Bois peint rouge

Moyen Empire

Haut. 13,4 cm, larg. 5,5 cm

Acquisition

Inv. 23458

Bibliographie :

Bâle, catalogue *Münzen und Medaillen*, 59, 1981, n° 21.



5

Pied de meuble en forme de patte de lion

Bois

Nouvel Empire

Haut. 18,4 cm, larg. 4,7 cm, ép. 5,45 cm

Ancienne collection K. Hartmann, Genève

Don de M. Peter Hartmann, Genève

Inv. 23457

Bibliographie :

Sandra GUARNORI, Elena INDEMINI et Jean-Luc CHAPPAZ, *Quelques aspects de la vie quotidienne en Egypte ancienne illustrés par des objets du Musée d'art et d'histoire*, dans: *Genava*, n.s., t. XXIX, 1981, p. 99, fig. 55.

6



Modèle d'une oie troussée

Albâtre

Nouvel Empire

Haut. 10 cm, larg. 4,8 cm

Acquisition

Inv. 23459

Bibliographie :

Bâle, catalogue *Münzen und Medaillen*, 59, 1981, n° 26.

Socle de statuette (fig. 6)

Albâtre

Décor ajouré

xviii^e dynastie. Hatshepsout

Haut. 12 cm, larg. 11 cm, prof. 6 cm

Acquisition

Inv. 23438

Bibliographie :

Robert HARI, *Acquisitions égyptiennes. Une statuette fragmentaire de Senmout*, dans: *Musées de Genève*, avril 1982, n° 224, pp. 19-21, fig.

Cône funéraire

Terre cuite

xviii^e dynastie. Thoutmosis III

Haut. 8 cm, larg. 8 cm

Acquisition

Inv. 23439

Bas-relief, buste d'un cocher (Talatate) (fig. 7)

Calcaire

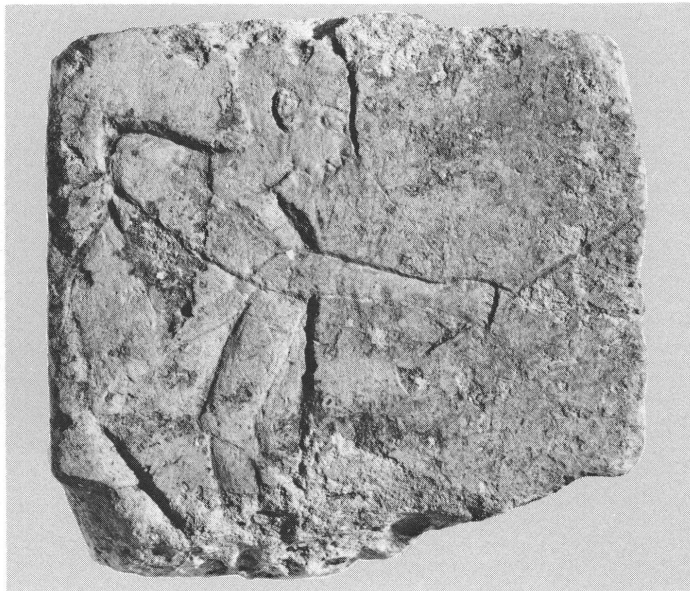
Amarna

Haut. 23 cm, larg. 20 cm

Ancienne collection Kashaba, Egypte

Acquisition

Inv. 23475



7



8



9

Bas-relief, tête d'un veau (Talatate) (fig. 8)

Calcaire

Amarna

Haut. 29,8 cm, larg. 22 cm

Ancienne collection Kashaba, Egypte

Acquisition

Inv. 23476

Chef-Oushebtî (fig. 9)

Statuette funéraire

Bronze

XXI^e dynastie, règne de Psousenes

Haut. 6,9 cm

Acquisition

Inv. 23477

Maillet en forme de cloche

Bois

Troisième Période Intermédiaire

Haut. 25,1 cm, diam. 14,6 cm

Poids env. 850 gr

Acquisition

Inv. 23440

Bibliographie:

Sandra GUARNORI, Elena INDEMINI et Jean-Luc CHAPPAZ, *Quelques aspects de la vie quotidienne en Egypte ancienne illustrés par des objets du Musée d'art et d'histoire*, dans: *Genava*, n.s., t. XXIX, 1981, p. 95, fig. 41.

Exposition:

Genève, Musée Rath, *Sauver l'art? conserver, analyser, restaurer*, 18 mars-16 mai 1982, cat. n° 2, fig.

Chef-Oushebtî

Statuette funéraire

Faïence verte

Troisième Période Intermédiaire

Haut. 8,2 cm, larg. 2,6 cm

Acquisition

Inv. 23441

Chef-Oushebtî

Statuette funéraire

Terre-cuite

Troisième Période Intermédiaire

Haut. 10,3 cm, larg. 3,6 cm

Acquisition

Inv. 23442

Stèle de Ioupout II

Calcaire

733 av. J.-C.

Provient de Tell el Roba

Haut. 53 cm, larg. 32 cm, ép. entre 6-8 cm

Acquisition

Inv. 23473

Bibliographie:

Jean-Luc CHAPPAZ, *Une stèle de donation de l'an 21 de Ioupout II au Musée d'art et d'histoire*, dans: *Genava*, n.s., t. XXX, 1982, pp. 71-81

Statuette de la déesse Maât (fig. 10)

Bronze

Basse Epoque

Haut. 17 cm

Ancienne collection K. Hartmann, Genève

Acquisition

Inv. 23461

Bibliographie:

Bâle, catalogue *Münzen und Medaillen*, 59, 1981, n° 64.

Statuette de Panthée (fig. 11)

Bronze

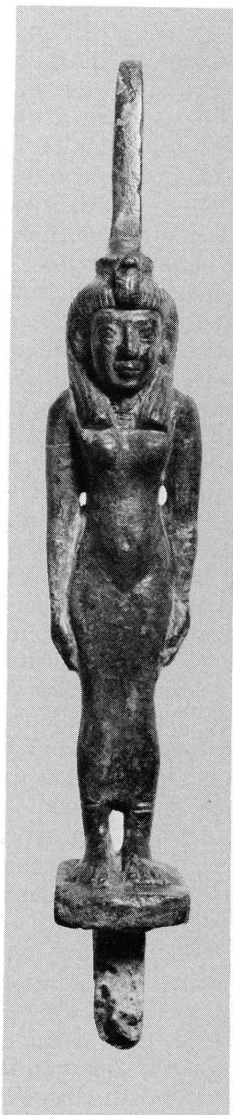
Basse Epoque

Haut. 15 cm

Ancienne collection K. Hartmann, Genève

Acquisition

Inv. 23462



Contrepoids de collier de menat (fig. 12)

Bronze

Basse Epoque

Haut. 13 cm

Ancienne collection K. Hartmann, Genève

Acquisition

Inv. 23463

Bouchon de vase canope, en forme de babouin (fig. 13)

Calcaire peint

Basse Epoque

Haut. 11 cm, larg. 15,5 cm, ép. 13,6 cm

Acquisition

Ancienne collection K. Hartmann, Genève

Inv. 23460

Bibliographie :

Bâle, catalogue *Münzen und Medaillen*, 59, n° 38.

Statuette

Epoque Ptolémaïque

Calcaire

Haut. 27,5 cm, larg. 10 cm

Acquisition

Inv. 23454

Masque d'Osiris (fig. 14)

Cire

Epoque Ptolémaïque

Haut. 23 cm, larg. 7,6 cm

Ancienne collection K. Hartmann, Genève

Don de M. Peter Hartmann, Genève

Inv. 23480



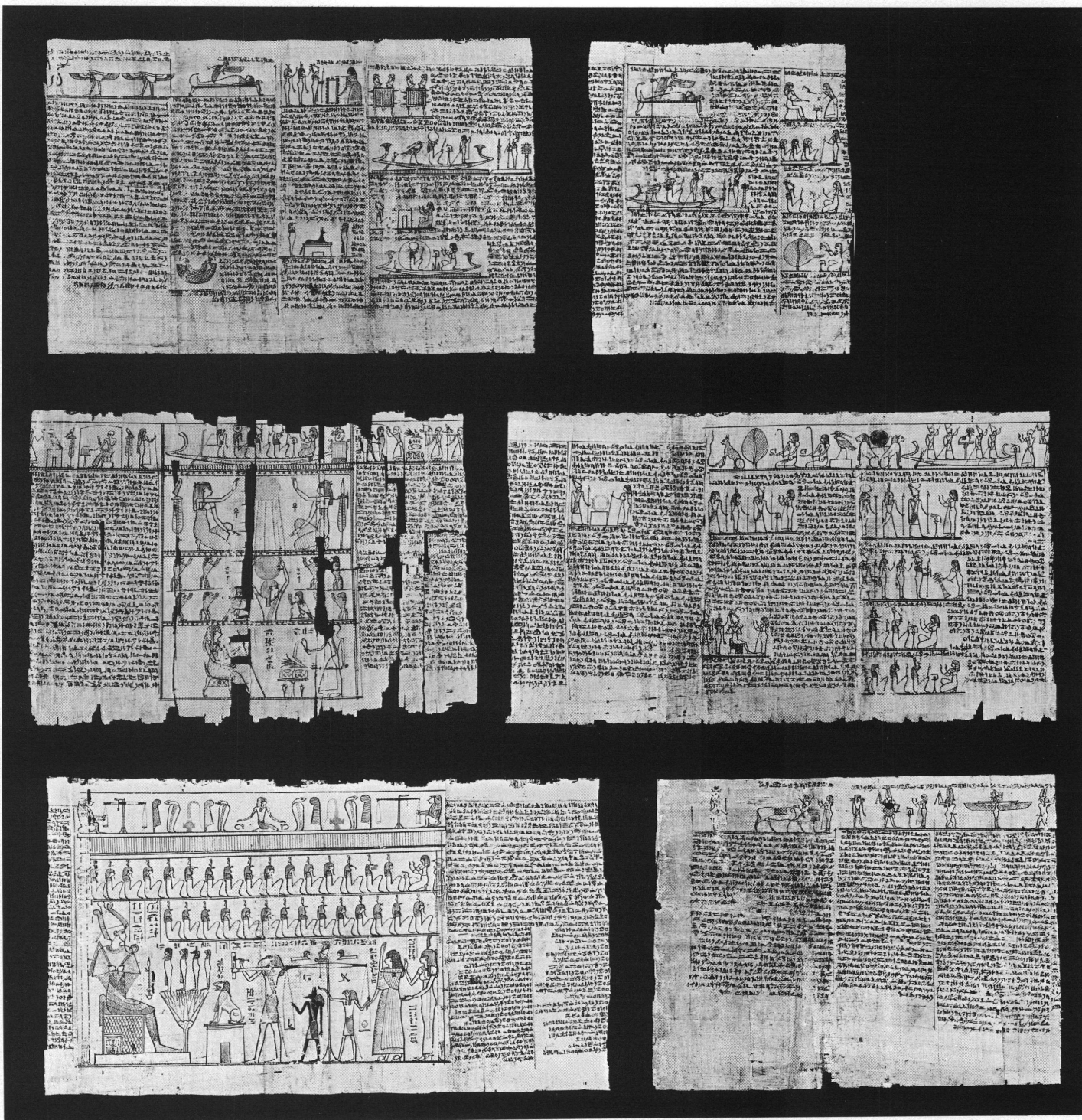
12



13



14



15

Livre des Morts en six tableaux (fig. 15)

Papyrus

Epoque Ptolémaïque

Haut. 32,2 cm, long. 288 cm

Acquisition

Inv. 23464

206

GRANDE GRÈCE

Vase. Mastos

Terre cuite peinte rouge, rehauts blancs, jaunes
Italie, Apulie, vers 400 av. J.-C.

Haut. 7 cm, larg. 7,4 cm

Acquisition

Inv. 23465

Vase. Lékané (fig. 16)

Décor à figures rouges

Terre cuite peinte, rehauts bruns, blancs, jaunes
Italie, Paestum, vers 400 av. J.-C.

Haut. 17,5 cm, diam. 23,5 cm

Acquisition

Inv. 23472



16

ETRURIE

Vase. Askos

Décor à figures noires

Terre cuite peinte noire, rehauts blancs

Etrurie, vers 400 av. J.-C.

Haut. 8,6 cm, larg. 9,9 cm

Ancienne collection von Trau, Lugano

Acquisition

Inv. 23452



17

Coupe (fig. 17)

Décor à figures rouges

Terre cuite peinte rouge, rehauts blancs, bruns
Italie, Clusium, 330 av. J.-C.

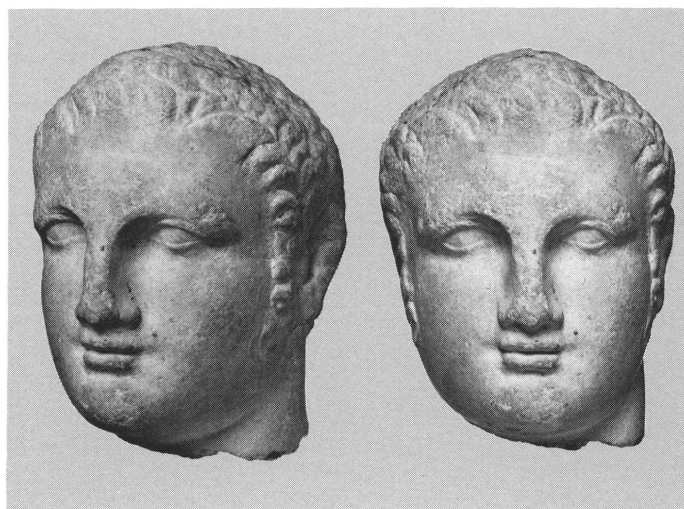
Diam. 27,2 cm

Acquisition

Inv. 23471

Exposition:

Holga TERMER, *Kunst der Antike*, Hamburg, Galerie Neuendorf,
19 novembre-19 décembre 1980.



18

EPOQUE HELLÉNISTIQUE

Statuette: tête masculine (fig. 18)

Marbre blanc

Epoque hellénistique, vers 300 av. J.-C.

Haut. 11 cm

Ancienne collection Peter Hartmann, Genève

Acquisition

Inv. 23468

Exposition:

Genève, Collège Claparède, 1981.

Camée (fig. 19)

Epoque hellénistique, vers 100 av. J.-C.

Provient de la cour de Mithridate VI, roi du Pont

Acquisition

Inv. 23478



19

Echelle 2 : 1

Le Musée d'art et d'histoire a fait l'acquisition, à la fin de l'année 1981, d'un camée dont la provenance des anciennes collections de Lord Arundel et du Duc de Marlborough est certifiée (Thomas Howard, Earl of Arundel and Surrey vécut de 1585 à 1646). Il figure, pour la dernière fois, dans le catalogue de l'exposition présentée en 1904 au Burlington Fine Arts Club à Londres (Burlington Fine Arts Club, *Illustrated Catalogue of Greek Art*, Londres, 1904, p. 221, ces. M. n° 177, pl. CXI).

Ce camée mesure 36 mm de hauteur et 30,5 mm de largeur si l'on déduit l'extension du cadre en or de facture moderne. Sa matière est un sardonix de feuilles brunes et bleues, très délicates, de sorte que l'artiste, en sculptant la tête, y esquissa d'abord les feuilles de lierre dans la couche brune et dégagée ainsi au fur et à mesure la couleur claire d'un onyx tirant – surtout au bord – sur le bleu dans laquelle apparaissent la tête, les cheveux et les traits du visage. Cette tête de femme au profil finement dessiné se distance admirablement de la couche inférieure d'une couleur brune, parfois roussâtre.

A la qualité de la pierre d'une polissure parfaite s'ajoute celle du travail du graveur, maître attaché, avec la plus grande probabilité, à une cour royale. On peut conclure ceci par le sujet de cette représentation: un portrait de femme d'ordre divin, assimilé, par la couronne de lierre, à une Ménade (ou Bacchante) faisant partie du cortège de Dionysos. Or, pendant l'époque hellénistique, plusieurs rois s'identifiaient ou ont été comparés à ce dieu et portaient l'épithète «Neos Dionysos» (le «Nouveau Dionysos»), tel Mithridate VI, roi du Pont. Pour cette raison, il n'est pas trop hardi de distinguer sur notre camée une des princesses ou reines figurant dans la suite de ce même roi. Admettre qu'il s'agit d'un portrait se justifie d'autant mieux qu'il est possible d'identifier les traits de la même personne sur d'autres intailles datées du début du 1^{er} siècle avant J.-C.

Dans le volume IV du *Catalogue raisonné des camées et intailles du Musée d'art et d'histoire de Genève* l'importance archéologique et historique de ce chef-d'œuvre sera mise en valeur par une étude approfondie. (M.-L. Vollenweider).

NUMISMATIQUE

Ensemble comprenant onze fragments de monnaies découpées, cinquante lingots et trois fragments de bijoux (fig. 20)

Argent

Vers 480 av. J.-C.

Syrie

Acquisition

Inv. 32703

Monnaie (fig. 21)

Hongrie

Stephan IV (1162-1163)

Bronze

Imitation des monnaies byzantines

Acquisition

Inv. 32705

Follis (fig. 22)

Sicile

Roger II, XII^e siècle

Bronze

Sur l'avvers, masque de lion, sur le revers, un dattier

Don de M^{me} Réna Argyropoulos Evalpidis, Athènes

Inv. 32704

Dix couronnes

Hongrie, 1911

Or

Dépôt de la fondation Jean-Louis Prevost, Genève

Inv. 32708

Dix couronnes

Hongrie, 1912
Schwarz, graveur
Or

Dépôt de la fondation Jean-Louis Prevost, Genève
Inv. 32709

Deux pièces de dix couronnes

Hongrie, 1915
Or

Dépôt de la fondation Jean-Louis Prevost, Genève
Inv. 32706 et 32707

Médaille

Centenaire de la proclamation du royaume d'Italie, 1946
Or

Avers: bustes accolés: Umberto I^{er}, Cavour, Garibaldi (?)
revers: quadriga conduit par des figures allégoriques

Poids: 17,5 gr
Dépôt de la fondation Jean-Louis Prevost, Genève
Inv. 32712

Médaille

Genève
350^e anniversaire de l'Escalade 1602-1952
Huguenin, Le Locle, 1952
Or

Poids: 43,3 gr
Dépôt de la fondation Jean-Louis Prevost, Genève
Inv. 32715

Médaille (ducat)

Egypte, 1961
Or

Dépôt de la fondation Jean-Louis Prevost, Genève
Inv. 32710

Médaille

Italie, 1961
Centenaire de l'Union nationale d'Italie 1861-1961
Avers: tête d'Umberto II; revers: armes de Savoie

Poids: 17 gr
Dépôt de la fondation Jean-Louis Prevost, Genève
Inv. 32711

Médaille (non officielle)

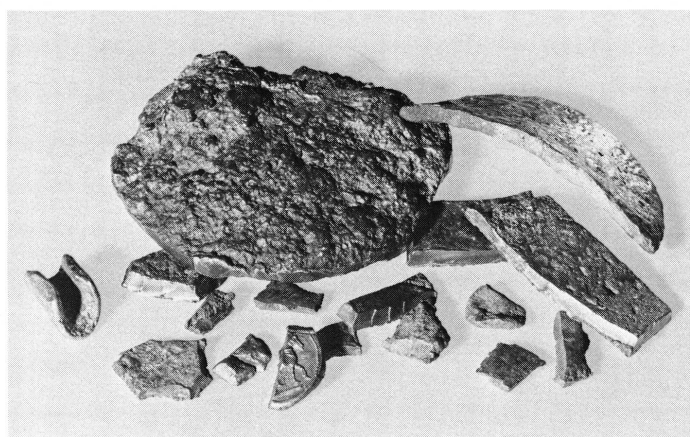
Genève, 1964
150^e anniversaire de la réunion de Genève à la Suisse, 1814-1964
Or

Poids: 37,9 gr
Dépôt de la fondation Jean-Louis Prevost, Genève
Inv. 32713

Médaille

Genève
Centenaire de la Faculté de médecine, 1876-1976
Huguenin, graveur, Le Locle, 1976
Or

Poids: 79,6 gr
Dépôt de la fondation Jean-Louis Prevost, Genève
Inv. 32714



20



21



22

ARTS APPLIQUÉS

MOBILIER

Table-console rectangulaire (fig. 23)

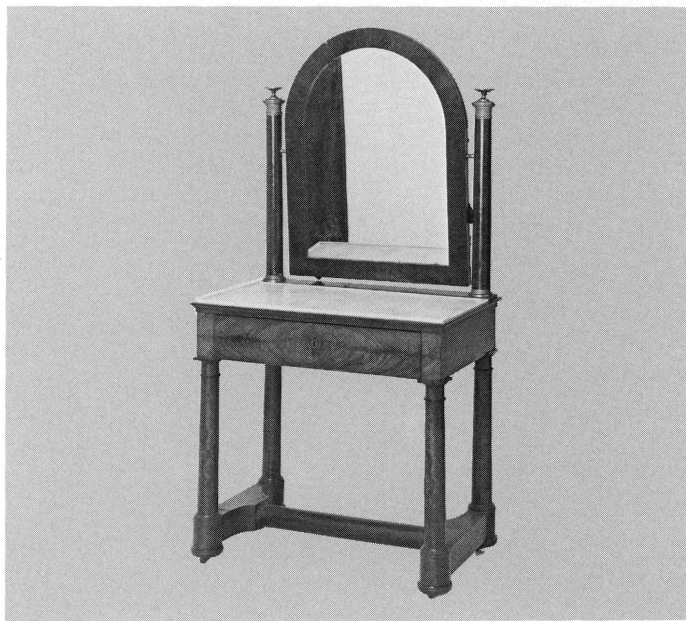
Sapin peint gris, marbre poli blanc
 Décor à cannelures, fleurons, perles, olives, cœurs et rinceaux
 Genève, Jean Jaquet? (1765-1839), vers 1790
 Haut. 157,8 cm, larg. 83,5 cm, prof. 71 cm
 Acquisition
 Inv. AD 3949



23

Coiffeuse rectangulaire (fig. 24)

Quatre pieds colonne, entretoise en H, tiroir en ceinture, tablette en marbre, miroir pivotant
 Acajou plaqué, marbre et miroir
 France? Suisse? vers 1825
 Haut. 75 cm, larg. 70 cm, prof. 40 cm
 Provient de la résidence de Beaulieu (Rolle), ancienne propriété Eynard
 Acquisition
 Inv. AD 3868



24

Commode Empire à quatre tiroirs (fig. 25)

Acajou plaqué, marbre noir et laiton
 France? vers 1820
 Haut. 88,7 cm, larg. 129,2 cm, prof. 62,5 cm
 Acquisition
 Inv. AD 3993



25

Barbière ovale Empire

Tiroir, miroir et pieds boules
 Noyer, ronce et placage
 France? vers 1820
 Haut. 45 cm, larg. 35 cm, prof. 25 cm
 Ancienne collection Pictet de Sergy
 Acquisition
 Inv. AD 3992

Lit Directoire à deux chevets

Colonnes torsadées, pieds balustres
 Noyer
 France, vers 1830
 Haut. 116 cm, larg. 126 cm
 Ancienne collection Pictet de Sergy
 Acquisition
 Inv. AD 3996



Paire de chaises Directoire (fig. 27)

Pieds arrière en sabre, pieds avant balustres
Noyer
Décor à rinceau, urne
France, vers 1830
Haut. 115 cm, larg. 45,5 cm
Ancienne collection Pictet de Sergy
Acquisition
Inv. AD 3997 et 3998

Miroir à trumeau avec panneau décoratif

Bois plaqué peint, vert, laiton estampé
France? vers 1850
Haut. 174,2 cm, larg. 101 cm
Ancienne collection Pictet de Sergy
Acquisition
Inv. AD 3994

Lit bateau d'enfant (fig. 26)

Noyer, sapin
Décor en balustres et rouleaux
France? vers 1830
Haut. 83 cm, larg. 121 cm, prof. 60,5 cm
Ancienne collection Pictet de Sergy
Acquisition
Inv. AD 3995

Lampe bouillotte ovale (fig. 28)

Bronze patiné vert, tôle peinte verte
Décor en imitation cuir
France ? 1880
Haut. 48,5 cm, larg. 27,5 cm
Ancienne collection Pictet de Sergy
Acquisition
Inv. AD 3989



Ecritoire rectangulaire

Composé d'un plumier, de deux encriers et de boutons à marquer

Bronze, verre transparent

Décor ajouré, gravé

France? Suisse? fin du XIX^e siècle

Haut. 13 cm, larg. 5,1 cm, prof. 18 cm

Ancienne collection Favre, Villa la Grange, Genève

Acquisition

Inv. AD 3867

Paravent à quatre feuilles (fig. 29)

Bois laqué rouge, bleu, et de diverses couleurs, lapis lazuli, or et bronze

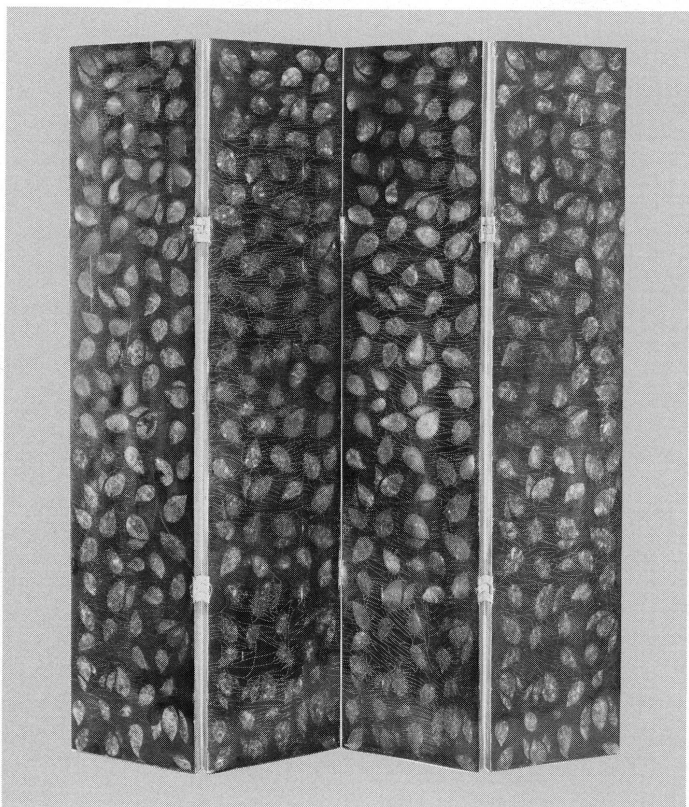
Décor de roses stylisées sur la frise supérieure. Au recto, semis de poudre d'or et feuillage sur fond de lapis lazuli

Paris, Jean Dunand (1877-1942), 1922

Haut. 196 cm, larg. 42 cm (chaque feuille)

Acquisition

Inv. AD 3964



Dans la perspective de réaliser un jour une exposition rétrospective de l'œuvre de Jean Dunand, le Musée d'art et d'histoire consacre depuis une dizaine d'années une partie de son budget d'acquisition à Jean Dunand (Petit-Lancy, 20 mai 1877-Paris, 7 juin 1942).

Dinandier, laqueur, ensemblier, ébéniste et bijoutier à ses heures, Jean Dunand dont le père est fondeur d'or, est formé dès son plus jeune âge aux métiers qui touchent à la grande tradition genevoise de fabrication d'objets précieux. Il est rompu à la perfection et aux subtilités les plus étranges dans ses effets, de matières en surface.

Le paravent que nous avons eu la chance d'acquérir se compose de quatre feuilles. Six charnières en bronze travaillé à l'or les relient. La face présente une laque rouge, profonde, dont on voit le travail de pose, par vagues.

Une large frise termine les feuilles, en haut, et porte un décor de roses stylisées, très épanouies, polychromes, très proches de celles qu'imprimait Raoul Dufy sur ses étoffes, à la même époque, c'est-à-dire vers 1920-1925.

De l'autre côté, à l'envers, on est surpris par le bleu soutenu qui couvre toute la surface avec un jeu d'inclusion d'argent, un semis de monnaie du pape saupoudré d'or et de lapis lazuli. L'effet de somptuosité est saisissant.

Ce paravent manifeste d'une façon exceptionnelle de l'originalité créative de Dunand. Il s'agit d'un objet personnel et non d'une commande pour un salon, où l'on voit généralement des petits chiens ou des biches courant dans des forêts. La tranquillité, la sobriété de son décor accentuée par la noblesse des matières, en font un objet qui vieillit bien.

LUMINAIRES

Lustre à neuf branches et coupelles (fig. 30)

Cristal de roche taillé, monture en bronze brun-vert
Décor à double guirlande. Torsade avec fleurettes en alternance
France, fin du XVIII^e siècle

Haut. 77 cm, diam. 48 cm

Acquisition

Inv. AD 3818

Lustre rond à six lumières (fig. 31)

Bronze ciselé, tôle peinte noire
Chaîne à losanges ajourés. Rosace
France? vers 1830

Haut. 77 cm, diam. 55 cm

Ancienne collection Pictet de Sergy

Acquisition

Inv. AD 3991

Lustre à six lumières (fig. 32)

Système Argand

Tôle peinte, jaune, vert, bronze

France? vers 1850

Haut. 55 cm, larg. 60 cm

Ancienne collection Pictet de Sergy

Acquisition

Inv. AD 3990

ARGENTERIE

Nécessaire de toilette

Trois flacons, un poudrier, trois récipients, deux rasoirs, un tire-bouton, un canif, deux limes à ongles, une paire de ciseaux, un tire-bouchon, dans un écrin en cuir bleu marine, doublé de satin

Argent gravé guilloché, cristal taillé, ivoire, acier poli

France? vers 1870

Haut. 11 cm, larg. 31 cm, prof. 12 cm

Ancienne collection du prince Napoléon, fils du roi Jérôme

Don de M. Henri Blanc, Genève

Inv. AD 3988

DINANDERIE

Chandelier (fig. 33)

Base circulaire et anse ajourée

Bronze patiné

Décor rocaille

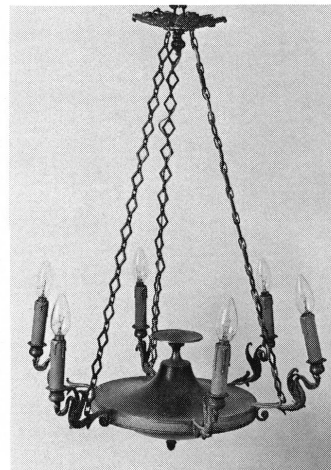
Genève, XIX^e siècle

Haut. 14 cm, diam. 11,5 cm, prof. 8,5 cm

Ancienne collection Favre, Villa La Grange, Genève

Acquisition

Inv. AD 3869



30

31



32



33

VERRERIE

Brique ronde

Verre soufflé transparent

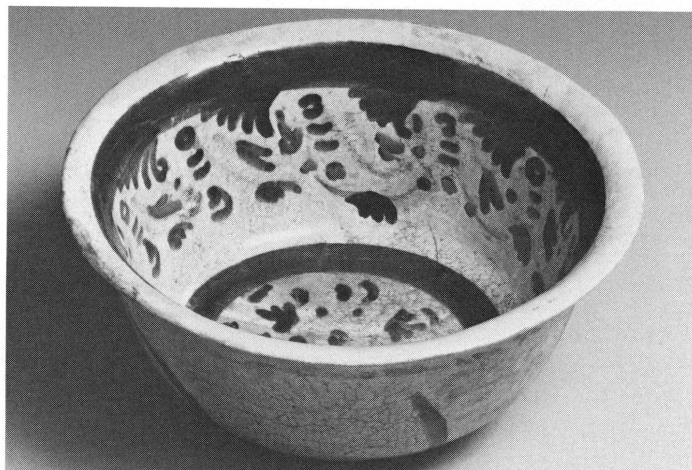
France, Falconnier (mort en 1910), vers 1898

Haut. 15 cm, diam. 18 cm

Don de M. Jean-François Empeyta, Chêne-Bougeries (GE)

Inv. AD 3825

Brique destinée à la construction d'immeubles pour laisser des jours; provient de la propriété du donateur sise chemin de la Gradelle à Chêne-Bougeries, Genève



34

CÉRAMIQUE

Coupe Ciotola (fig. 34)

Majolique (terre cuite émaillée à l'étain)

Décor bleu sur fond blanc-beige

Faenza (Italie), début du xiv^e siècle

Haut. 5,3 cm, diam. 12,5 cm

Don de M. Mario Vigna, Faenza

Inv. AR 6280



Coquetier (fig. 35)

Majolique (terre cuite émaillée à l'étain)

Décor bleu sur fond ivoire

Faenza (Italie), xvi^e siècle

Haut. 4 cm, diam. 15 cm

Don de M^{me} Fiorella Cottier, Genève

Inv. AR 6451

Coupe Crespina (fig. 36)

Majolique (terre cuite émaillée à l'étain)

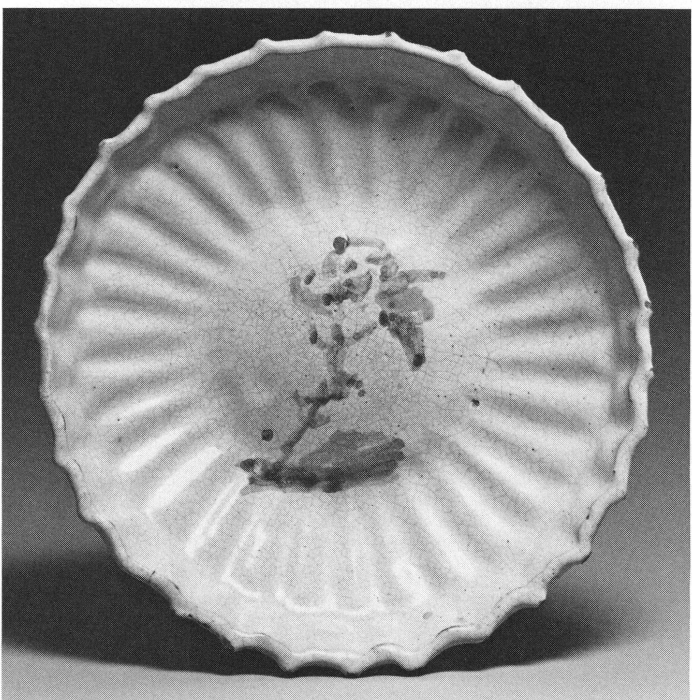
Décor bleu, jaune sur fond blanc-gris

Faenza (Italie), xvi^e siècle

Haut. 6,5 cm, diam. 22 cm

Don de M^{me} Fiorella Cottier, Genève

Inv. AR 6332



36

L'achat de quarante et une pièces de porcelaine russe comble une lacune dans les collections du Musée Ariana qui ne possédait jusqu'à ce jour qu'une dizaine de pièces disparates.

On pourra illustrer ainsi la fabrication et la décoration de la porcelaine en Russie, du milieu du xviii^e à la fin du xix^e siècle.

Un ensemble de la manufacture impériale de Saint-Pétersbourg permet de suivre l'évolution de la production depuis le règne de Catherine II, fixant le statut du personnel de la manufacture en 1763, jusqu'à celui d'Alexandre I^{er} (1801-1825).

D'autres centres importants sont représentés. Les assiettes «aux roses», décorées entre 1822 et 1826, relèvent de l'atelier du prince Youssouppoff qui possédait sa propre manufacture.

Les statuettes fabriquées à Moscou dans la manufacture fondée par l'anglais Francis Gardner (1755-1891) ou dans celle d'Alexandre Popov (1811-1815) témoignent de la saveur d'un style populaire.

Figurine: négresse (fig. 37)

Porcelaine
Décor émaux noir, rose, vert, blanc
Manufacture impériale de Saint-Petersbourg, XVIII^e siècle
Haut. 14,8 cm, larg. 8 cm, prof. 5 cm
Acquisition
Inv. AR 6283

Tasse et soucoupe (fig. 38)

Porcelaine
Décor peint polychrome, dominante or sur fond bleu
Manufacture impériale de Saint-Petersbourg, milieu du XVIII^e siècle
Haut. 7 cm, larg. 14 cm
Acquisition
Inv. AR 6282

Salière

Porcelaine
Décor peint rouge, vert, bleu, brun et or
Manufacture impériale de Saint-Petersbourg, 1765
Haut. 3,5 cm, larg. 10,5 cm, prof. 7 cm
Acquisition
Inv. AR 6289

Salière

Porcelaine
Décor peint rouge, vert, bleu et blanc
Manufacture impériale de Saint-Petersbourg, 1765
Haut. 3,2 cm, larg. 9 cm, prof. 6,3 cm
Acquisition
Inv. AR 6287

Salière

Porcelaine
Décor peint rouge, vert, jaune, gris et or
Manufacture impériale de Saint-Petersbourg, 1765
Haut. 3,8 cm, larg. 10,2 cm, prof. 7 cm
Acquisition
Inv. AR 6288

Tasse et soucoupe (fig. 39)

Porcelaine
Décor peint blanc, or et rouge
Manufacture impériale de Saint-Petersbourg, 1765
Haut. 6,7 cm, larg. 16 cm
Acquisition
Inv. AR 6292



37



38



39

Figurine: la cruche cassée d'après Jean-Baptiste Greuze

Porcelaine
Décor peint polychrome, or
Manufacture impériale de Saint-Pétersbourg, fin du XVIII^e siècle
Haut. 22 cm, larg. 13 cm, prof. 12,5 cm
Acquisition
Inv. AR 6290

Assiette (fig. 40)

Porcelaine
Décor peint polychrome
Manufacture impériale de Saint-Pétersbourg, vers 1795-1800
Haut. 3,6 cm, diam. 24,3 cm
Acquisition
Inv. AR 6285



40

Rafraîchissoir (fig. 41)

Porcelaine
Décor peint polychrome
Manufacture impériale de Saint-Pétersbourg, vers 1795-1800
Haut. 12,5 cm, larg. 31 cm, prof. 17 cm
Acquisition
Inv. AR 6284



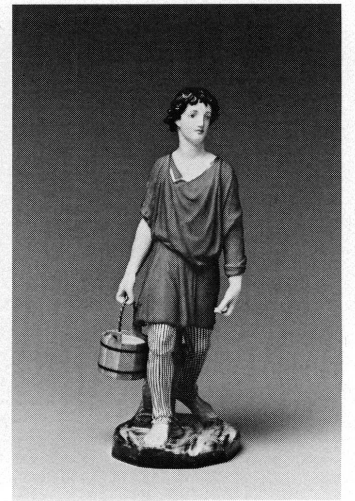
41

Assiette

Porcelaine
Décor peint polychrome
Manufacture impériale de Saint-Pétersbourg, vers 1798
Haut. 3,5 cm, diam. 24,7 cm
Acquisition
Inv. AR 6286

Figurine: le vendeur de blinis (fig. 42)

Porcelaine
Décor peint polychrome et or
Maître Pimenoff, manufacture impériale de Saint-Pétersbourg, fin du XVIII^e siècle
Haut. 28,3 cm, diam. 13,5 cm
Acquisition
Inv. AR 6291



42

43

Figurine: le porteur d'eau (fig. 43)

Porcelaine
Décor peint polychrome et or
Manufacture impériale de Saint-Pétersbourg, vers 1810
Haut. 26,2 cm, larg. 10,5 cm, prof. 11 cm
Acquisition
Inv. AR 6293

Figurine: jeune femme à la palanche

Porcelaine
Décor peint polychrome et or
Maître Pimenoff, manufacture impériale de Saint-Pétersbourg, 1814
Haut. 21,2 cm, larg. 21,5 cm, prof. 8,3 cm
Acquisition
Inv. AR 6294

Figurine: jeune femme à la palanche

Biscuit
Décor peint polychrome
Maître Pimenoff, Manufacture impériale de Saint-Pétersbourg, 1814
Haut. 20,8 cm, larg. 18 cm, prof. 7 cm
Acquisition
Inv. AR 6296



44

Figurine: jeune femme à la palanche

Porcelaine
Décor peint polychrome et or
Manufacture impériale de Saint-Pétersbourg, 1814
Haut. 21 cm, larg. 21,5 cm, prof. 9 cm
Acquisition
Inv. AR 6295

Tasse et soucoupe (fig. 44)

Porcelaine
Décor peint gris, or sur fond blanc
Manufacture impériale de Saint-Pétersbourg, début du XIX^e siècle
Haut. 9,8 cm, larg. 19,3 cm
Acquisition
Inv. AR 6297



45

Figurine: prince paysan

Porcelaine, biscuit de porcelaine blanc
Décor peint vert-pâle, or sur fond blanc
Manufacture impériale de Saint-Pétersbourg, début du XIX^e siècle
Haut. 34,8 cm, larg. 12,5 cm, prof. 13,8 cm
Acquisition
Inv. AR 6298

Vase

Porcelaine
Décor géométrique peint vert, or sur fond blanc
Manufacture impériale de Saint-Pétersbourg, entre 1810 et 1820
Haut. 28,6 cm, diam. 26 cm
Acquisition
Inv. AR 6300

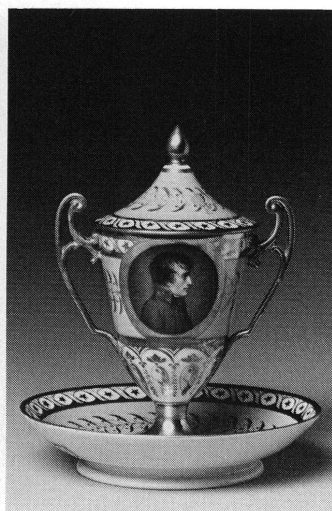
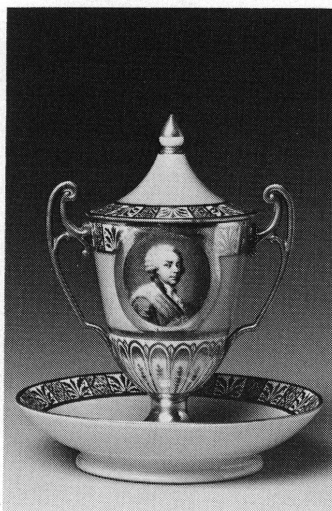
Vase (fig. 45)

Porcelaine
Décor géométrique peint vert, or sur fond blanc
Manufacture impériale de Saint-Pétersbourg, entre 1810 et 1820
Haut. 28,7 cm, diam. 26 cm
Acquisition
Inv. AR 6299



46

47



48
49

Vase (fig. 46)

Porcelaine
Décor peint polychrome et or
Manufacture impériale de Saint-Pétersbourg, vers 1815
Haut. 30,2 cm, diam. 14 cm
Acquisition
Inv. AR 6301

Vase (fig. 47)

Porcelaine
Décor peint polychrome et or
Manufacture impériale de Saint-Pétersbourg, vers 1815
Haut. 30 cm, diam. 13,5 cm
Acquisition
Inv. AR 6302

Tasse, couvercle et soucoupe (fig. 48)

Porcelaine
Décor peint vert-pâle, gris, blanc et or
Manufacture Nicolas Youssouppoff, Arkhangel'skoe, vers 1800-1810
Haut. 17,5 cm, larg. 15,5 cm
Acquisition
Inv. AR 6303

Tasse, couvercle et soucoupe (fig. 49)

Porcelaine
Décor peint beige, blanc, brun, rouge et or
Manufacture Nicolas Youssouppoff, Arkhangel'skoe, vers 1800-1810
Haut. 17,8 cm, larg. 15,7 cm
Acquisition
Inv. AR 6304

Assiette (fig. 50)

Porcelaine
Décor peint rouge, rose, vert, blanc, brun, or
Manufacture Nicolas Youssouppoff, Arkhangel'skoe, vers 1810-1830
Haut. 2,9 cm, diam. 23,5 cm
Acquisition
Inv. AR 6324

Assiette (fig. 51)

Porcelaine
Décor peint rouge, rose, vert, blanc, brun et or
Manufacture Nicolas Youssouppoff, Arkhangel'skoe, vers 1810-1830
Haut. 3 cm, diam. 23,5 cm
Acquisition
Inv. AR 6323

Assiette (fig. 52)

Porcelaine
Décor peint rouge, rose, vert, blanc, brun et or
Manufacture Nicolas Youssouppoff, Arkhangel'skoe, vers 1810-1830
Haut. 3 cm, diam. 23,4 cm
Acquisition
Inv. AR 6319

Assiette

Porcelaine
Décor peint rouge, rose, vert, blanc, brun et or
Manufacture Nicolas Youssouppoff, Arkhangel'skoe, vers 1810-1830
Haut. 3,1 cm, diam. 23 cm
Acquisition
Inv. AR 6321

Assiette

Porcelaine
Décor peint blanc-gris, rose, vert, blanc, brun et or
Manufacture Nicolas Youssouppoff, Arkhangel'skoe, vers 1810-1830
Haut. 3 cm, diam. 23,3 cm
Acquisition
Inv. AR 6322

Assiette (fig. 53)

Porcelaine
Décor peint rouge, rose, vert, blanc, brun et or
Manufacture Nicolas Youssouppoff, Arkhangel'skoe, vers 1810-1830
Haut. 3,1 cm, diam. 22,8 cm
Acquisition
Inv. AR 6320



50
51



52
53



Figurine: le gendarme (fig. 56)

Porcelaine
 Décor peint polychrome
 Manufacture Gardner, Moscou, début du XIX^e siècle
 Haut. 19,6 cm, larg. 5,7 cm, prof. 5,7 cm
 Acquisition
 Inv. AR 6316

Figurine: le lutteur (fig. 57)

Porcelaine
 Décor peint polychrome et or
 Manufacture Gardner, Moscou, début du XIX^e siècle
 Haut. 20 cm, larg. 6 cm, prof. 11 cm
 Acquisition
 Inv. AR 6314

Tasse et soucoupe

Porcelaine
 Décor peint rose, brun, blanc, rouge et or
 Manufacture Nicolas Youssouppoff, Arkhangel'skoe, 1824
 Haut. 11,3 cm, larg. 13,8 cm
 Acquisition
 Inv. AR 6305

Figurine: la porteuse d'eau (fig. 58)

Porcelaine
 Décor peint polychrome et or
 Manufacture Gardner, Moscou, vers 1815-1820
 Haut. 24,6 cm, larg. 21,5 cm, prof. 8,5 cm
 Acquisition
 Inv. AR 6310

Tasse et soucoupe (fig. 54)

Porcelaine
 Décor peint beige-rose, brun et or
 Manufacture Nicolas Youssouppoff, Arkhangel'skoe, 1829
 Haut. 6 cm, larg. 12,7 cm
 Acquisition
 Inv. AR 6306

Figurine: le vendeur de blinis

Porcelaine
 Décor peint polychrome et or, dominante vert-pâle
 Manufacture Gardner, Moscou, 1820
 Haut. 19,5 cm, larg. 8 cm, prof. 5,7 cm
 Acquisition
 Inv. AR 6307

Tasse, couvercle et soucoupe

Porcelaine
 Décor bleu, or et blanc
 Manufacture Gardner, Moscou, début du XIX^e siècle
 Haut. 13,2 cm, larg. 19 cm
 Acquisition
 Inv. AR 6311

Figurine: la paysanne chercheuse de baies

Porcelaine
 Décor peint polychrome et or
 Manufacture Gardner, Moscou, 1820
 Haut. 18 cm, larg. 5,7 cm, prof. 6,3 cm
 Acquisition
 Inv. AR 6308

Figurine: le boucher (fig. 55)

Porcelaine
 Décor peint polychrome et or
 Manufacture Gardner, Moscou, début du XIX^e siècle
 Haut. 21,8 cm, larg. 12,8 cm, prof. 8 cm
 Acquisition
 Inv. AR 6313

Figurine: le gardien de la Paix

Porcelaine
 Décor peint gris, noir, blanc, jaune, rose, brun et or
 Manufacture Gardner, Moscou, vers 1820-1830
 Haut. 19,5 cm, larg. 6 cm, prof. 6,5 cm
 Acquisition
 Inv. AR 6309

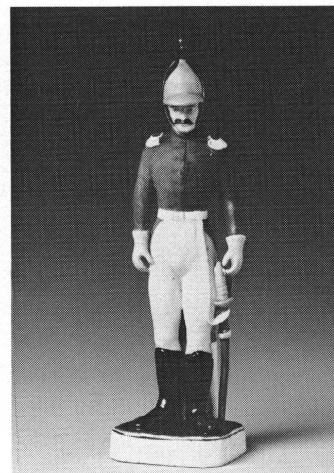
Figurine: le chasseur (fig. 59)

Porcelaine
Décor peint polychrome et or
Manufacture Koslov, Russie, 1825
Haut. 18 cm, larg. 6,2 cm, prof. 6,3 cm
Acquisition
Inv. AR 6315



Figurine: le gars de village (fig. 60)

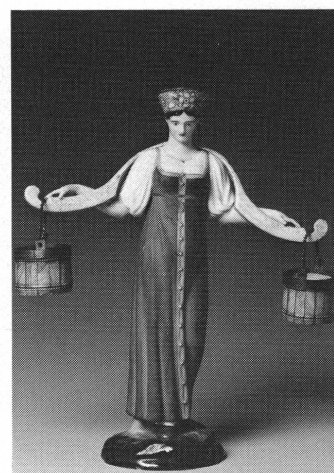
Porcelaine
Décor peint polychrome et or
Manufacture Popov, Russie, milieu du XIX^e siècle
Haut. 24,8 cm, larg. 11 cm, prof. 9,5 cm
Acquisition
Inv. AR 6312



55
56

Tasse et soucoupe

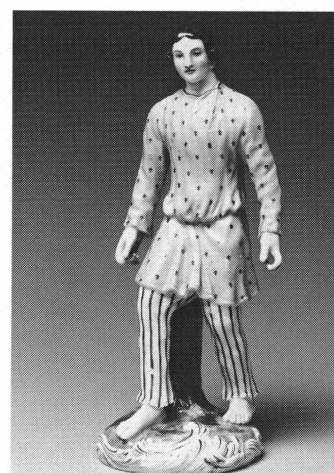
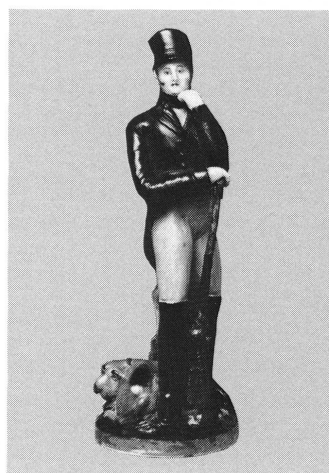
Porcelaine
Décor peint gris, blanc, rose, rouge, bleu et or
Manufacture Dihl et Gérard, Paris, fin XVIII^e-début XIX^e siècle
Haut. 8,3 cm, larg. 13,5 cm
Acquisition
Inv. AR 6318



57
58

Tasse et soucoupe

Porcelaine
Décor peint noir, gris-brun et or
Manufacture Dagoty, Paris, vers 1810
Haut. 8,7 cm, larg. 16,6 cm
Acquisition
Inv. AR 6317



59
60

Tasse et soucoupe

Porcelaine dorée
Décor émaux blanc cassé, brun, rouge, bleu et or
Manufacture Pirken-Hammer, Carlsbad, vers 1900
Haut. 5 cm, larg. 15,2 cm
Don de M^{me} Evelyne Campana, Genève
Inv. AR 6281

Vase

Faïence
Décor peint or, vert, rose, jaune sur fond bleu, intérieur orange-roux
Manufacture Wedgwood, Angleterre, Art Nouveau, vers 1880
Haut. 11 cm, diam. 6,5 cm
Don de M. Csaba Gaspar, Thônex (GE)
Inv. AR 6251

Vase (fig. 61)

Faïence

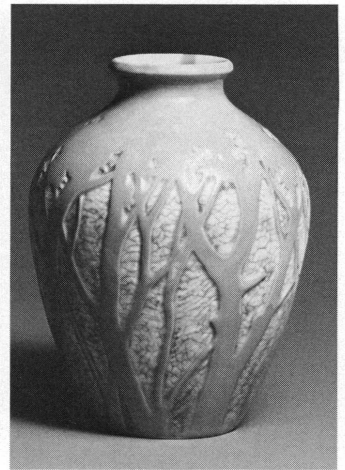
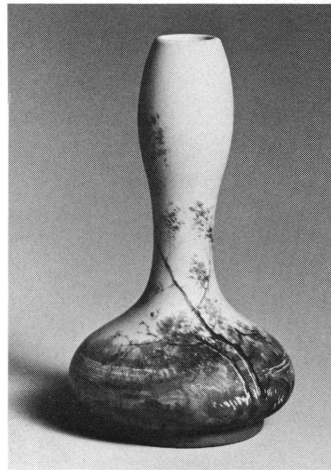
Décor peint blanc, ocre sur fond jaune

Jérôme Massier Fils (1850-1916), Vallauris, Art Nouveau, vers 1900

Haut. 15,5 cm, diam. 9,5 cm

Don de M. Csaba Gaspar, Thônex (GE)

Inv. AR 6244



61
62

Vase

Grès

Décor en relief, émail vert-jaune

Saint-Amand en Puisaye, France, Art Nouveau, vers 1900

Haut. 10 cm, larg. 12,5 cm

Don de M. Csaba Gaspar, Thônex (GE)

Inv. AR 6246

Vase (fig. 62)

Porcelaine

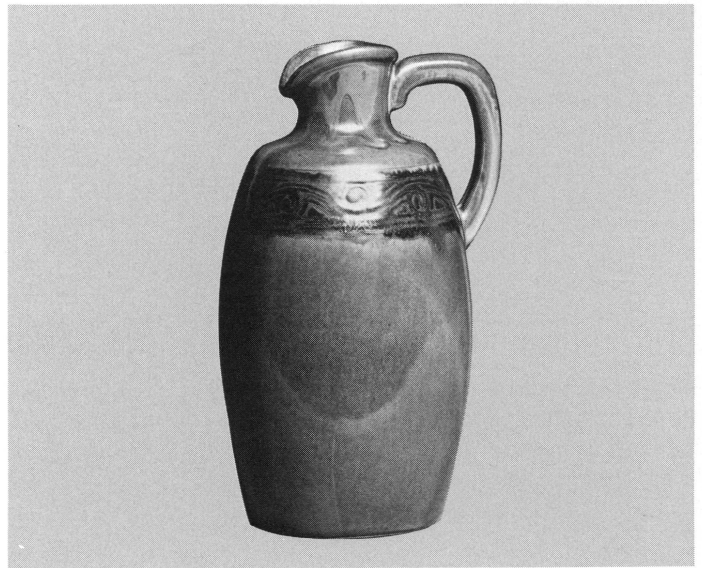
Décor en léger relief bleu-clair sur fond blanc

Carl Kornhas, Weingarten, Allemagne, Art Nouveau, vers 1900

Haut. 15,5 cm, diam. 11,5 cm

Don de M. Csaba Gaspar, Thônex (GE)

Inv. AR 6250



63

Vase

Porcelaine

Décor reliefs en blanc, émaux vert-pâle, or

Manufacture Carlo II Jinori, (1880-1896), Doccia, Italie, Art Nouveau, vers 1900

Haut. 7 cm, larg. 20,5 cm, prof. 11 cm

Don de M. Csaba Gaspar, Thônex (GE)

Inv. AR 6252

Vase

Faïence

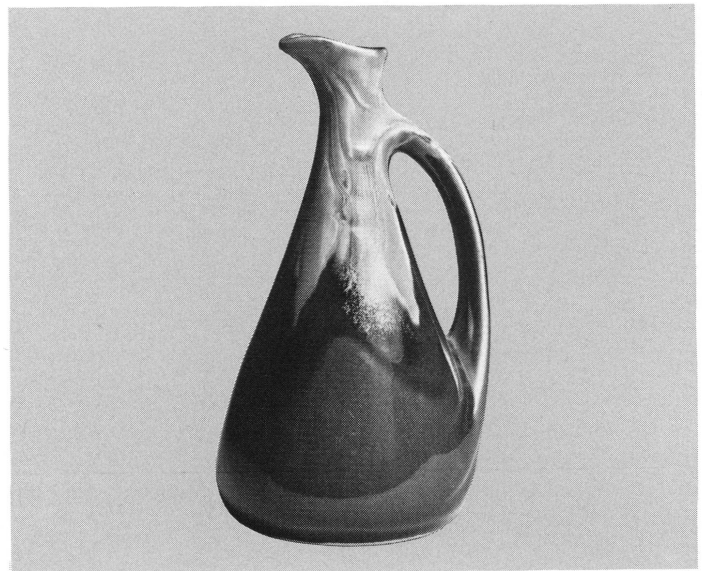
Émaux en dégradés vert-bleu, vert-jaune

Jean-Baptiste Cytère, Rambervilliers, France, Art Nouveau, vers 1900

Haut. 16 cm, diam. 8,5 cm

Don de M. Csaba Gaspar, Thônex (GE)

Inv. AR 6245



64

Pichet (fig. 63)

Grès

Décor émaux brun, gris-vert, ocre-roux

Denbac, Beauvaisis, France, Art Nouveau, vers 1900

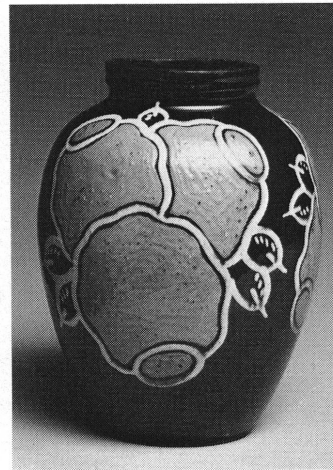
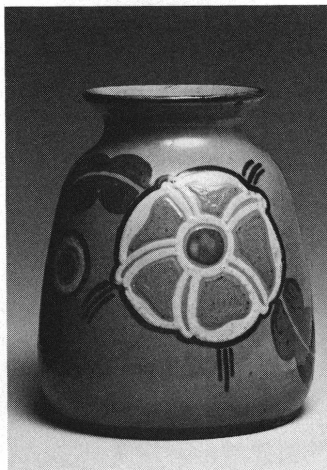
Haut. 20,5 cm, larg. 13 cm

Don de M. Csaba Gaspar, Thônex (GE)

Inv. AR 6248

Pichet (fig. 64)

Grès porcelaineux moulé
Décor émaux bleu, beige-rose
Denbach, Beauvaisis, France, Art Nouveau, vers 1900
Haut. 22,2 cm, larg. 13 cm
Don de M. Csaba Gaspar, Thônex (GE)
Inv. AR 6247



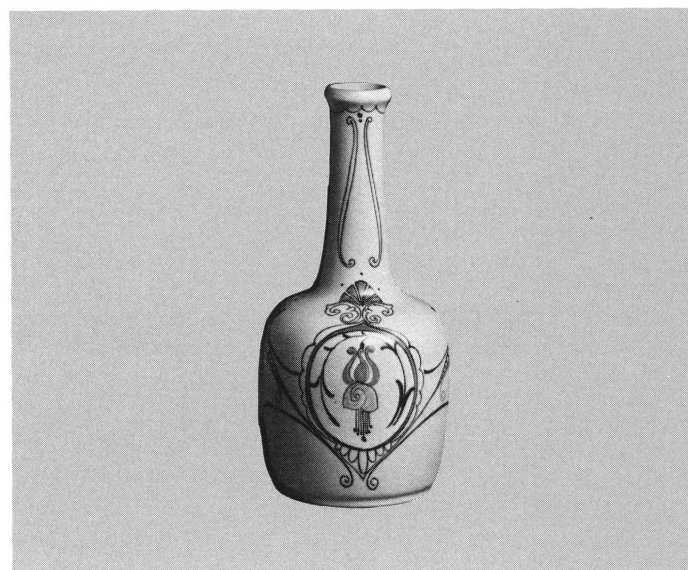
65
66

Vase (fig. 65)

Faïence
Décor floral stylisé peint, émaux jaune, bleu, vert, brun, rosâtre-orange sur fond ocre
Paul Bonifas (1893-1967), Ferney-Voltaire, France, vers 1920-1925
Haut. 15 cm, diam. 13 cm
Acquisition
Inv. AR 6270

Coupe

Faïence
Décor émaux verts à coulures
Paul Bonifas (1893-1967), Ferney-Voltaire, France, vers 1920-1925
Haut. 9,5 cm, larg. 19 cm
Acquisition
Inv. AR 6271



67

Vase (fig. 66)

Faïence
Décor peint, émaux brun, ocre, rosâtre, ivoire
Paul Bonifas (1893-1967), Ferney-Voltaire, France, vers 1920-1925
Haut. 21 cm, diam. 15 cm
Acquisition
Inv. AR 6269



68

Pied de lampe

Grès, monture en fer forgé
Décor émaux gris-brun
Paul Bonifas (1893-1967), Ferney-Voltaire, France, vers 1920-1925
Haut. 25 cm, diam. 20,5 cm
Acquisition
Inv. AR 6273

Pied de lampe

Grès
Décor émaux vert, bleu, brun, rose, ivoire, noir sur fond gris
Paul Bonifas (1893-1967), Ferney-Voltaire, France, vers 1920-1925
Haut. 35 cm, diam. 17 cm
Acquisition
Inv. AR 6272

Vase

Faïence

Décor floral stylisé peint, émaux vert, bleu, ocre, brun sur fond jaune

Paul Bonifas (1893-1967), Ferney-Voltaire, France, vers 1920-1925

Haut. 13,3 cm, diam. 11,5 cm

Acquisition

Inv. AR 6268

Vase (fig. 67)

Faïence

Décor peint bleu, jaune, brun, vert, gris, mauve sur fond blanc

Manufacture Ram, Arnhem, Hollande, 1921-1925

Haut. 17 cm, diam. 8,5 cm

Don de M. Csaba Gaspar, Thônex (GE)

Inv. AR 6249

Vase

Terre-cuite émaillée

Décor émail beige-rose en relief

Charles Himbert, dit Ménéluka, Genève, 1930

Haut. 20,5 cm, diam. 22 cm

Acquisition

Inv. AR 6325

Vase (fig. 68)

Terre cuite émaillée

Décor peint noir, gris et or

Charles Himbert, dit Ménéluka, Genève, 1930

Haut. 9 cm, diam. 13 cm

Acquisition

Inv. AR 6326

Assiette

Faïence

Décor émaux gris-noir, argent, or, rose, blanc

Charles Himbert, dit Ménéluka, Genève, vers 1940-1950

Haut. 5 cm, diam. 22 cm

Don de M. Csaba Gaspar, Thônex (GE)

Inv. AR 6254

Vase

Faïence

Décor émail blanc cassé

Marcel Noverraz (1899), La Chapelle-sur-Carouge (GE), vers 1940-1950

Haut. 22,5 cm, diam. 13,5 cm

Don de M. Csaba Gaspar, Thônex (GE)

Inv. AR 6253

Vase

Porcelaine pâte dure

Décor émaux à coulures et dégradés rougeâtres, verdâtres

Manufacture de Sèvres, France, 1947

Haut. 18,5 cm, diam. 10,5 cm

Don de M. Csaba Gaspar, Thônex (GE)

Inv. AR 6243

Plaque

Faïence

Aldo Rontini (1947), Faenza, Italie, 1977

Larg. 46 cm, prof. 46,5 cm

Don des Amis du Musée de Faenza

Inv. AR 6279

Cent deux carreaux

Terre cuite, faïence, grès, porcelaine

Genève, 1978

Chaque carreau: 20 cm

Don de divers artistes de Genève

Inv. AR 6333 à AR 6434

Forme

Terre cuite modelée beige-rose, gris

Setsuko Nagasawa (1941), Genève, 1980

Haut. 6,5 cm, larg. 7,5 cm, prof. 7,5 cm

Don de l'artiste

Inv. AR 6453

Forme

Terre cuite modelée beige-rose, gris

Setsuko Nagasawa (1941), Genève, 1980

Haut. 6,5 cm, larg. 7,5 cm, prof. 7 cm

Don de l'artiste

Inv. AR 6452

Forme

Terre cuite modelée beige-rose, gris

Setsuko Nagasawa (1941), Genève, 1980

Haut. 7 cm, larg. 7 cm, prof. 7 cm

Don de l'artiste

Inv. AR 6454

Forme

Terre cuite modelée beige-rose, gris

Setsuko Nagasawa (1941), Genève, 1980

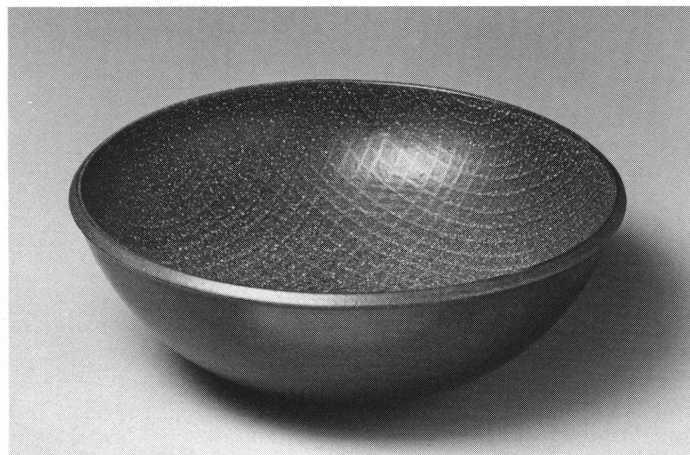
Haut. 7 cm, larg. 7 cm, prof. 7 cm

Don de l'artiste

Inv. AR 6455

Objet médaille

Grès
Décor émaux noir, vert, brun
Hiroaka Morino (1934), Kyoto, Japon, 1980
Haut. 2,3 cm, larg. 11 cm, prof. 11,5 cm
Don de l'Académie internationale de la céramique, 1980
Inv. AR 6456



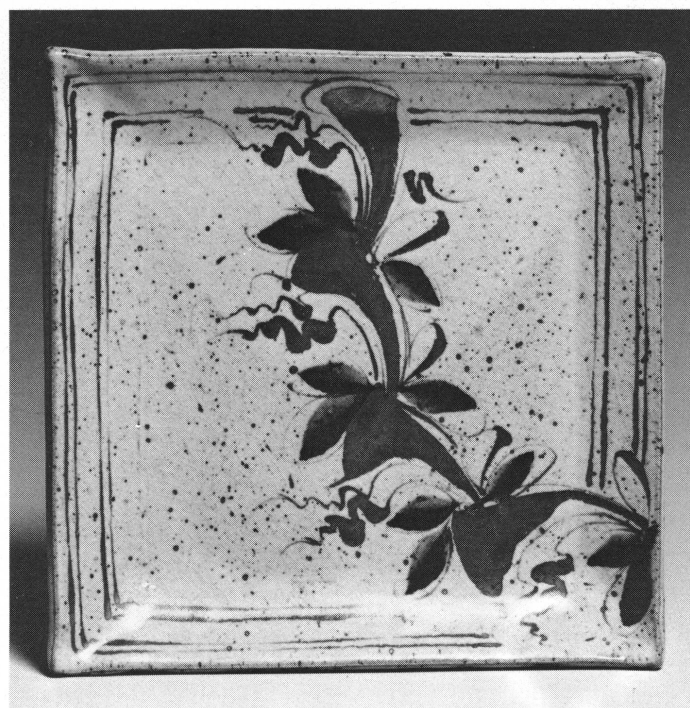
69

Objet médaille

Grès
Décor émaux noir, vert, brun
Hiroaka Morino (1934), Kyoto, Japon, 1980
Haut. 2,3 cm, larg. 10,5 cm, prof. 11 cm
Don de l'Académie internationale de la céramique, 1980
Inv. AR 6457

Vase

Poterie cuite au four solaire
Décor émaux brun, roux, blanc
Zeljko Kujundzic (1920), Fargmington, USA, 1980
Haut. 5,5 cm, diam. 5 cm
Don de l'artiste
Inv. AR 6458



70

Coupe (fig. 69)

Grès
Décor émaux bruns
Pétra Weiss (1947), Tremona (TI), 1980
Haut. 10 cm, diam. 28 cm
Acquisition
Inv. AR 6331

Plat (fig. 70)

Grès
Décor peint
Jean-Claude de Crousaz (1931), Bernex (GE), 1981
Haut. 3 cm, larg. 28 cm, prof. 27,5 cm
Acquisition
Inv. AR 6435

Coupe

Porcelaine tournée
Décor émail Celadon
Jacques Bucholtz (1943), Lauzerte, France, 1981
Haut. 6,5 cm, diam. 19 cm
Don de l'artiste
Inv. AR 6450



71

Objet

Grès porcelaineux plié, cuisson enfumée
Décor gris-noir
Jacques Kaufmann (1954), Juriens (VD), 1981
Haut. 10,5 cm, larg. 11 cm, prof. 6 cm
Acquisition
Inv. AR 6328

Théière (fig. 71)

Grès porcelaineux
Décor émail ocre rose clair
Lani Weber (1956), Juriens (VD), 1981
Haut. 12,5 cm, larg. 24,5 cm
Acquisition
Inv. AR 6327

Vase

Grès
Décor émaux bruns, blanc laiteux
Aline Favre (1932) et Florent Zeller (1945), Juriens (VD), 1981
Haut. 17 cm, diam. 17 cm
Acquisition
Inv. 6330

Vase

Porcelaine
Décor blanc et noir
Mireille Cafagno, Juriens (VD), 1981
Haut. 43 cm, diam. 6,5 cm
Acquisition
Inv. AR 6329

Vase

Porcelaine
Décor émail temnoku, application d'argent et d'or par Roger Zaügg, bijoutier, Genève
Dominique Grange (1950), Lovatens (VD), 1981
Haut. 18,5 cm, diam. 18 cm
Acquisition
Inv. AR 6276

Vase

Grès
Décor émaux gris, mauve, gris-vert
Monika Stocker (1950), Lovatens (VD), 1981
Haut. 20 cm, larg. 12 cm, prof. 10 cm
Acquisition
Inv. AR 6277

ÉTOFFES

Veste d'homme avec basques et col officier (fig. 72)

Soie damassée grise, lin écru et passementerie
Fin du XVIII^e siècle

Haut. 97 cm
Don de M^{me} Jaques Monod, Morges (VD)
Inv. AD 3902

Gilet d'homme (fig. 73)

Soie blanche, broderies de diverses couleurs à motifs floraux, doublure en lin blanc
Suisse? France?, XIX^e siècle

Haut. 58 cm
Don de M^{me} Yvonne Cuénod, Genève
Inv. AD 3785

Ce gilet appartenait à Jean-Louis Rieu (1788-1868), dernier syndic de Genève

Pochette (fig. 74)

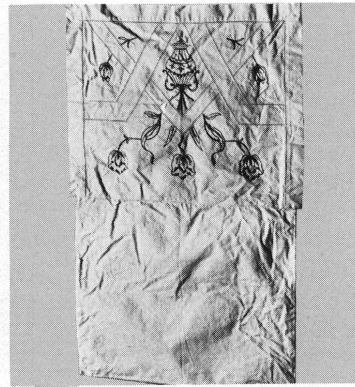
Coton ajouré blanc, broderie rouge
Genève, XIX^e siècle

Haut. 33,5 cm, larg. 42 cm
Don de M^{me} Yvonne Cuénod, Genève
Inv. AD 3786

Cette pochette contenait le gilet du syndic Rieu (inv. AD 3785)



72



73

74

Quilt

Coton uni, imprimé, patchwork

Décor en hexagones blancs et en diverses couleurs. Bordure fleurie

Angleterre, 1819

Haut. 260 cm, larg. 230 cm

Don de M^{mes} Jeanne et Marie-Louise Leclerc, Carouge (GE)

Inv. AD 3824

Costume féminin genevois (fig. 75)

Satin de soie noir, velours de soie noir, dentelle blanche, coton blanc, lin blanc, baptiste blanc et reps puce

Genève, vers 1850

Haut. 124 cm

Acquisition

Inv. AD 3966 à AD 3976

Le costume est complet: robe, gilet, tablier, capeline, cache-cœur, bonnet, mouchoir, guimpe, mitaines

Robe de fillette à col châle et à petits plis (fig. 76)

Soie rose, dentelle binche blanche, doublure coton rose

Genève, vers 1850

Haut. 83 cm

Don de M^{me} René Gilbert, Thônex (GE)

Inv. AD 3901

Robe: jupe à tournure, corsage, plastron et volants (fig. 77)

Soie rayée grise et soie écrue, dentelle

Genève, vers 1870-1875

Haut. 147 cm

Don de M^{me} Yvonne Cuénod, Genève

Inv. AD 3778

Robe-tunique: jupe à plis «Dominique», corsage, col officier (fig. 78)

Soie turquoise passée, doublure en tarlatane blanche

Genève, vers 1870-1875

Haut. 150 cm

Don de M^{me} Yvonne Cuénod, Genève

Inv. AD 3779

Panneau décoratif (fig. 79, détail)

Soie écrue, broderies de diverses couleurs

Chine, vers 1880

Haut. 124 cm, larg. 65,5 cm

Don de M. Claude Jaccottet, La Croix (VD)

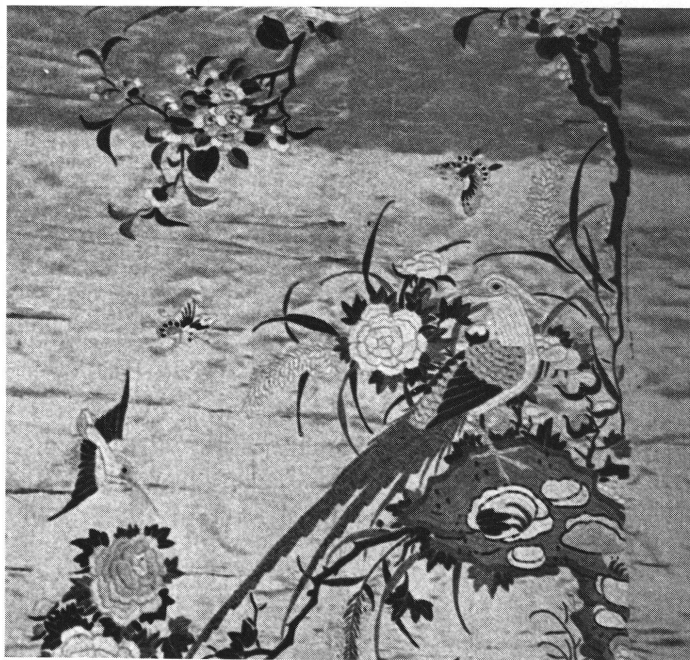
Inv. AD 4033



75
76



77
78



79

Panneau décoratif

Soie damassée satinée écrue, de diverses couleurs
Chine, vers 1880

Haut. 108 cm, larg. 10 cm
Don de M. Claude Jaccottet, La Croix (VD)
Inv. AD 4034

Jupe longue à volants et dentelles

Satin de soie bleu-outremer, doublure en tarlatane blanche
Genève, vers 1880-1885

Haut. 103 cm
Don de M^{me} Yvonne Cuénod, Genève
Inv. AD 3780

Robe-tunique: corsage à manches courtes

Soie bleu-pâle, dentelle fine blanche
Décor de perles de verroterie bleu-clair
Genève, vers 1880-1885

Haut. 147 cm
Don de M^{me} Yvonne Cuénod, Genève
Inv. AD 3781

Robe: jupe longue, corsage à la taille, manches gigot (fig. 80)

Soie violette, doublure lin lie-de-vin, dentelle blanche
Genève, vers 1880-1885

Haut. 160 cm
Don de M^{me} Yvonne Cuénod, Genève
Inv. AD 3777

Jacquette de tailleur en arrondi: col montant (fig. 81)

Soie noire, dentelle noire
Large galon en reps, volants
Genève, vers 1880-1885

Haut. 88 cm
Don de M^{me} Yvonne Cuénod, Genève
Inv. AD 3776

Robe: jupe longue, corsage à la taille

Faïlle de soie noire, doublure de soie noire, boucle en jais
Genève, vers 1890-1895

Haut. 168 cm
Don de M^{me} Yvonne Cuénod, Genève
Inv. AD 3774

«Bibi»

Paille jaune, gaze rose
Décor d'anémones, pavots en tissu, gance violette
Genève, vers 1890-1910

Haut. 8 cm, larg. 22 cm
Don de M^{me} Yvonne Cuénod, Genève
Inv. AD 3783

Gibus

Soie noire, doublure soie bleu vif
Monogramme HC en laiton doré estampé, appliqué
Genève, vers 1890-1910

Haut. 18 cm, diam. 28 cm
Don de M^{me} Yvonne Cuénod, Genève
Inv. AD 3784

Parure de mariage: Tenture. Couverture

Soie matelassée blanche, doublure soie blanche, broderie de
fils d'or

Décor de nœuds, ruban, fleurs
Turquie, vers 1900

Tenture: Haut. 134 cm, larg. 101 cm. Couverture: Haut. 200 cm, larg.
135 cm
Don de M^{me} Marianne Nussbaum, New York
Inv. AD 3807 et AD 3808



80



81

Cape à col châle

Soie noire, doublure soie noire, dentelle Chantilly noire
Rubans, galons à frange, broderie
Genève, vers 1900-1905

Haut. 50 cm

Don de M^{me} Yvonne Cuénod, Genève

Inv. AD 3775

Trente-trois pièces de layette

Coton blanc, soie blanche, dentelle blanche, décor ajouré brodé
Genève, vers 1910

Don de M. Jean-François Empeyta, Chêne-Bougeries (GE)

Inv. AD 3999 à AD 4032

Robe sac

Mousseline de soie imprimée

Motifs de plumes de paon violets, mauves, verts, jaunes passés
Genève, vers 1920-1925

Haut. 120 cm

Don de M^{me} Yvonne Cuénod, Genève

Inv. AD 3782

Bonnet

Coton tricoté

Décor géométrique genre Jacquard, rouge, jaune
Algérie, début du xx^e siècle

Haut. 7 cm, diam. 14 cm

Don de M. Claude Jaccottet, La Croix (VD)

Inv. AD 4035

Tapisserie

Chanvre beige, fils d'or

Décor: soleil central

Pologne, vers 1978

Haut. 470 cm, larg. 250 cm

Don de M^{me} Nobile, Genève. Dépôt permanent de l'AMAM

Inv. AD 3819

PAPIER PEINT

Papier peint

Imprimé à la main à la planche de bois sculptée

Décor à rinceaux et amours

Probablement Paris, Jean-Baptiste Réveillon (vers 1724-1811)

Haut. 20 cm, larg. 70 cm

Provient de la résidence «Le Reposoir», Chambésy

Don de M. Hubert Pictet, Chambésy (GE)

Inv. AD 3828

HORLOGERIE

Montre de poche ronde (fig. 82)

Argent poli, or ciselé, émail peint

Genève, André Melly (1751-1812), 1780

Signé sur le cadran, sur le mouvement: André Melly / A GENÈVE

Haut. 6,2 cm, diam. 4,4 cm, ép. 1,9 cm

Acquisition

Inv. AD 3903

Montre ronde à automates (fig. 83)

Or ciselé rouge, émail peint blanc et polychrome

Décor: amours ciselés en or se déplaçant sur fond de paysage
en émail peint dans un cartouche

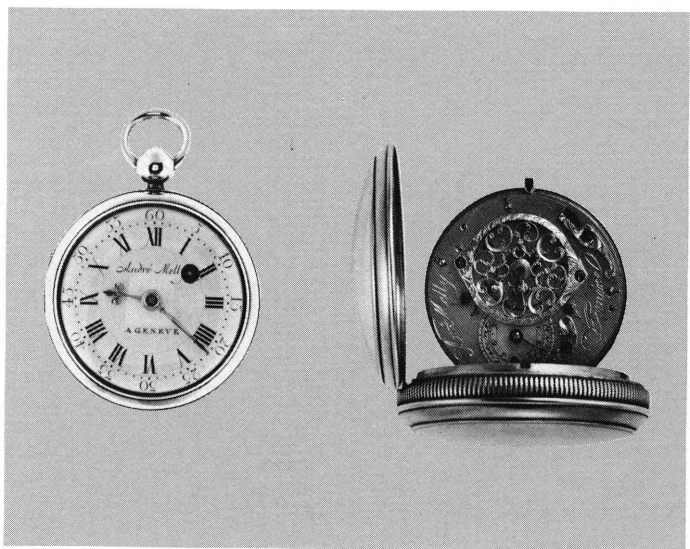
Genève, Roux, Bordier et C^{ie}, vers 1800

Signé sur le cadran: Roux Bordier & Comp^e...

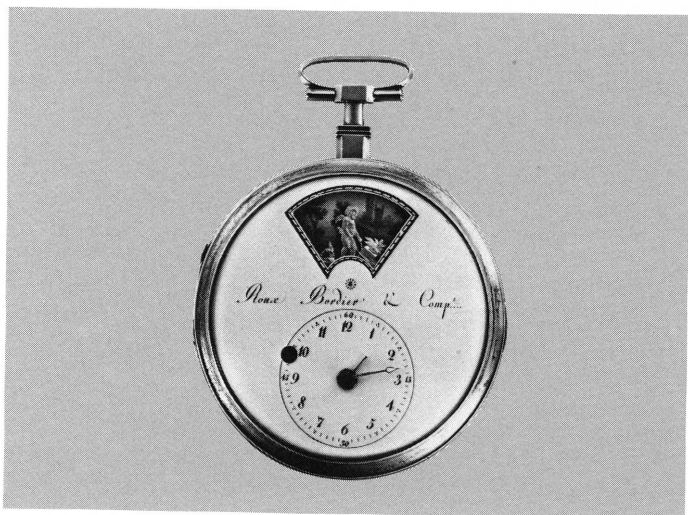
Haut. 7,2 cm, diam. 5,4 cm, ép. 2,2 cm

Acquisition

Inv. AD 3859



82



83

Mouvement d'un mécanisme à musique

Acier et laiton

Genève, vers 1820

Exécuté en Angleterre

Long. 19,6 cm, larg. 9 cm, ép. 6 cm

Acquisition

Inv. AD 3965

Montre ronde (fig. 84)

Or rouge, émail camaïeu bleu

Genève, Patek Philip & C^{ie}, James Sokoloff (1837-1917), vers 1900

Signé sur le cadran et sur le mouvement: PATEK PHILIP & C^{ie}/GENÈVE; sur la cuvette: N 119655. Sokoloff émailleur

Haut. 6,8 cm, diam. 4,8 cm, ép. 1,5 cm

Acquisition

Inv. AD 3810

Montre-bracelet de dame

Or blanc, cuir noir, satin

Deux attaches avec sept brillants chacune

Genève, Paul Sokoloff (1873-1968), vers 1915

Signé sur le cadran: SOKOLOFF

Diam. 2,38 cm

Acquisition

Inv. AD 3811

Montre ronde (fig. 85)

Argent gris, niel noir, or rouge, émail blanc

Suisse, Debor, vers 1920

Signé sur le cadran et sur le coq du mouvement: DEBOR

Haut. 7 cm, diam. 5,05 cm, ép. 1,3 cm

Don de M. Henri Corthésy, Genève

Inv. AD 3820

Montre ronde (fig. 86)

Argent gris, émail blanc

Cartouche gravé sur la boîte

Genève, Omega, vers 1920

Signé sur le cadran: OMEGA

Haut. 7,25 cm, diam. 5,15 cm, ép. 1,55 cm

Don de M. Henri Corthésy, Genève

Inv. AD 3821

Montre ronde

Argent gris, métal

Suisse? vers 1920

Haut. 6,35 cm, diam. 5,03 cm, ép. 1,1 cm

Don de M. Henri Corthésy, Genève

Inv. AD 3822

Chronomètre rond (fig. 87)

Or poli, émail peint blanc, noir

Genève, Henri Blanc, 1932

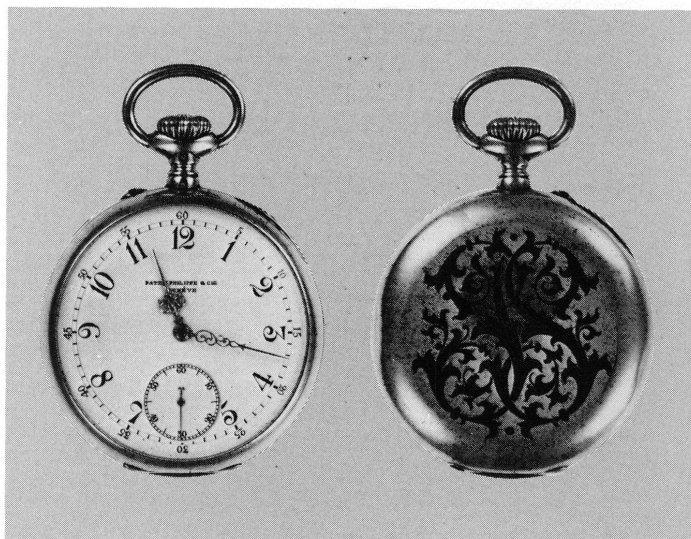
Signé sur le cadran: HENRI BLANC/GENÈVE

Haut. 7 cm, diam. 5,2 cm, ép. 1,2 cm

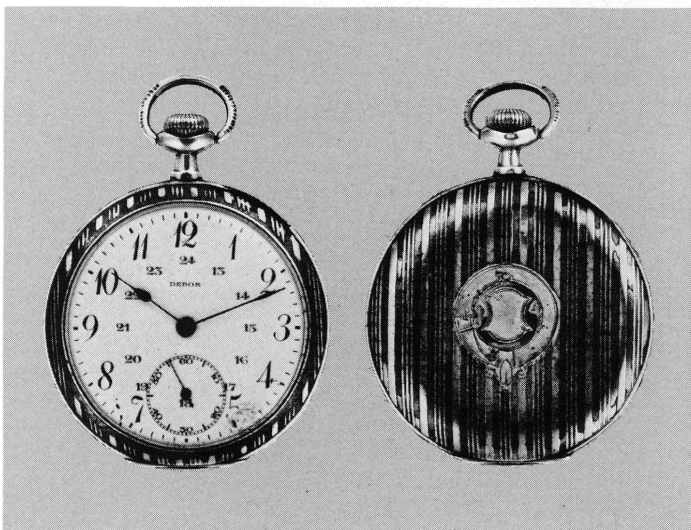
Don de M. Henri Blanc, Genève

Inv. AD 3987

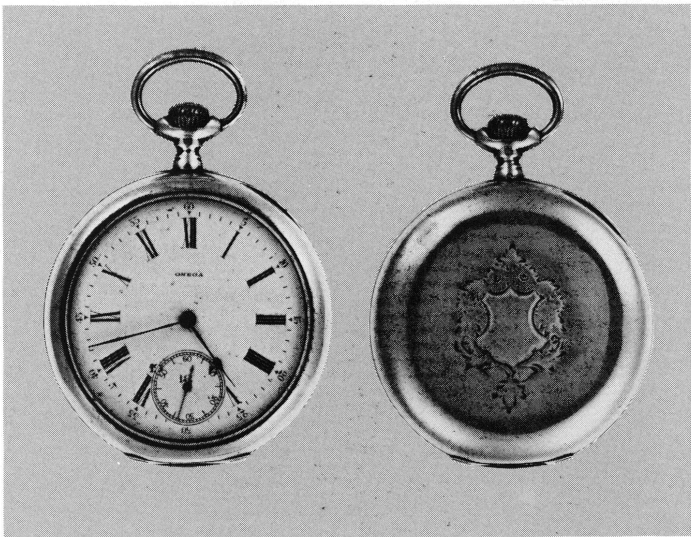
Ce chronomètre a obtenu le Premier Prix de l'Observatoire de Genève en 1932



84



85



86

Montre-bague de dame (fig. 88)

Or rhodié gris

Dix brillants sertis, à quatre barettes satinées

Genève, Paul Sokoloff (1873-1968), Robert Sokoloff (1917), vers 1940

Signé sur le cadran: SOKOLOFF/GENÈVE

Haut. 2,7 cm, diam. 1,7 cm

Acquisition

Inv. AD 3813

Montre-bracelet de dame (fig. 89)

Chainons, fermoir en poire, fleurs en platine, septante-sept diamants sertis

Or blanc et platine gris

Genève, Robert Sokoloff (1917), vers 1940

Signé sur le cadran: SOKOLOFF/GENÈVE

Haut. 17 cm, diam. 1,7 cm, ép. 1,6 cm

Acquisition

Inv. AD 3815

MINIATURES

Portrait d'homme (fig. 90)

Genève, Jacques-Antoine Arlaud (1668-1743), 1717

Signé au verso: Jacobus/Antonius/Arlaud/Civis Genevensis/pingebat ad vivam/Parisis Anno 1717/Mensi Maii

Aquarelle peinte sur carton

Haut. 6,4 cm, larg. 5 cm

Acquisition

Inv. AD 3860

Portrait de Madame de la Baume (fig. 91)

Genève, Jacques-Antoine Arlaud (1668-1743), 1726

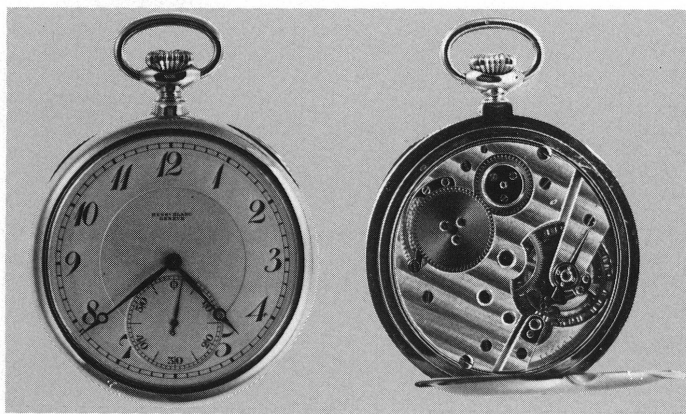
Signé et daté au verso: Nobilissimae/et Praeclaris animi/et corporis datibus/ornatae/Dominae De La Baume/hanc effigiem ad vivum/pingebat in perpetuum/observantiae suae testimonium/Jacobus Antonius/Arlaud/Civis Genevensis/anno 1726

Aquarelle peinte sur carton

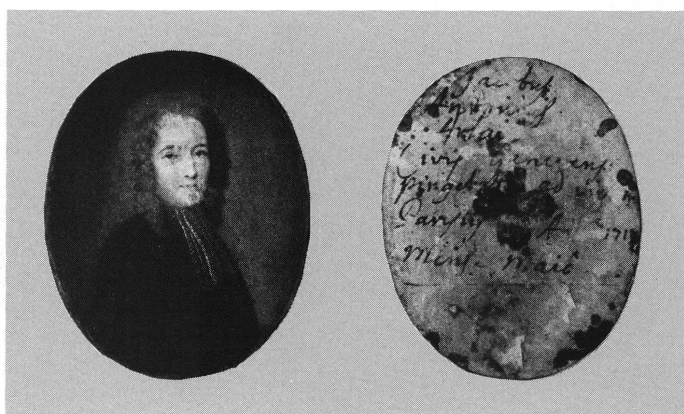
Haut. 6 cm, larg. 5 cm

Acquisition

Inv. AD 3955



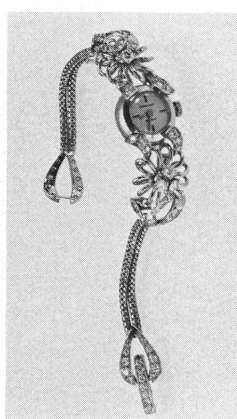
87



90



88



89



91

ÉMAUX

Portrait d'un jeune homme (fig. 92)

Genève, Jean I Petitot (1607-1691), vers 1650

Email peint sur or

Haut. 3,1 cm, larg. 2,7 cm

Ancienne collection Malborough, Angleterre

Acquisition

Inv. AD 3866



92

93

Portrait du «Twelve Earl of Shrewsbury» (fig. 93)

Paris, Jean-Pierre Huaud (1655-1723), Amy Huaud (1657-1724), vers 1700

Signé au verso: les frères Huaut fec.

Email peint sur or

Haut. 6,7 cm, larg. 5,7 cm

Ancienne collection Malborough, Angleterre

Acquisition

Inv. AD 3809



94

Portrait d'une jeune femme (fig. 94)

Genève, Charles-Louis-François Glardon (1825-1887), 1883

Signé et daté au milieu à gauche: C. Glardon/1883

Peinture sur émail sur cuivre. Cadre en bronze doré

Haut. 9,2 cm, larg. 7,7 cm

Acquisition

Inv. AD 3892

BIJOUX

Parure de six colliers et deux bracelets (fig. 95)

Bronze doré gravé, laque noire, rouge

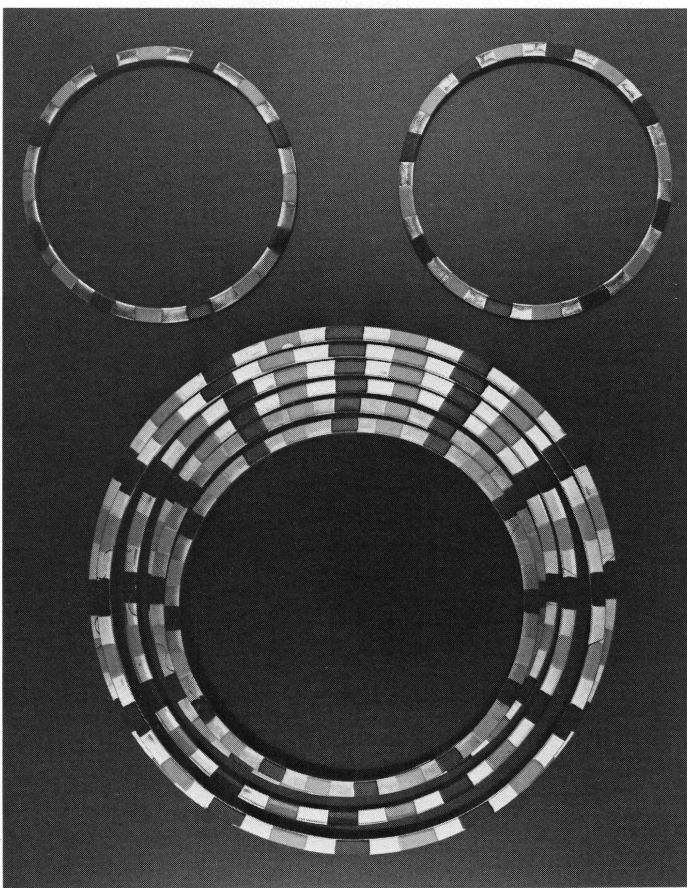
Décor de rectangles de laque noire et rouge en alternance

Paris, Jean Dunand (1877-1942), 1925

Diam. max. 18 cm, ép. 0,5 cm

Acquisition

Inv. AD 3956 à AD 3963



95

Broche: «impression dentelle»

Décor: rangs de festons superposés

Or jaune et brillants sertis

Genève, Paul Sokoloff (1873-1968), Robert Sokoloff (1917), vers 1935-1940

Haut. 4,75 cm, larg. 5,5 cm

Acquisition

Inv. AD 3812

Bague ovale

Platine gris, émeraude verte, diamants sertis

Décor à l'«orientale»

Genève, Paul Sokoloff (1873-1968), vers 1940-1945

Haut. 2 cm, diam. 1,8 cm

Acquisition

Inv. AD 3814

ARMES

Sabre (fig. 96)

Légèrement courbé, poignet en torsade

Acier gravé gris, laiton jaune

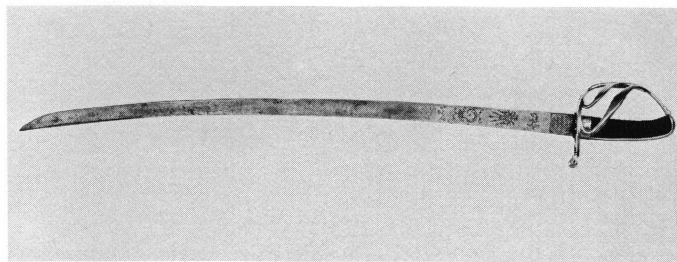
Décor d'arabesques sur la lame, traces de dorure

Genève, Phillip Wallner, vers 1750

Long. 89,5 cm, larg. de la lame 3 cm, larg. de la poignée 12 cm

Acquisition

Inv. AD 3954



96

PHOTOGRAPHIE

Portrait d'un cabinotier genevois (fig. 97)

Photographie sur papier tiré en sépia

Genève, Fréd Boissonnas (1858-1944), vers 1890

Haut. 10 cm, larg. 14,5 cm

Acquisition

Inv. AD 3861

DIVERS

Sceau cylindrique

Acier

Genève, début du xx^e siècle

Haut. 16,4 cm, diam. 3,7 cm

Provient de la Prison pénitentiaire de l'Evêché (démolie en 1939)

Acquisition

Inv. AD 3985

SERRURERIE

Clef

Tige pleine, panneton découpé, anneau bilobé

Fer

Genève? début du xx^e siècle

Haut. 18,6 cm, larg. 6 cm, ép. 1,9 cm

Provient de la Prison pénitentiaire de l'Evêché (démolie en 1939)

Acquisition

Inv. AD 3986

Paire de quinquets ou lampe d'horloger

Pieds circulaires, boutons de réglage

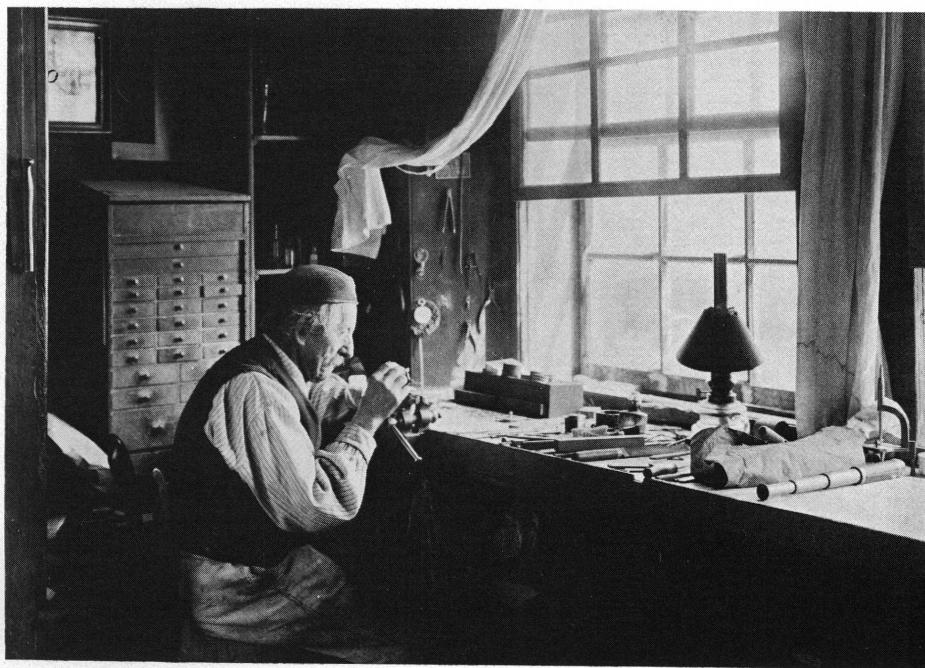
Laiton jaune; verre transparent

Genève, début du xix^e siècle

Haut. 45 cm

Acquisition

Inv. AD 3816 et AD 3817



97

*Mathématiques***Compas de proportion**

Laiton verni

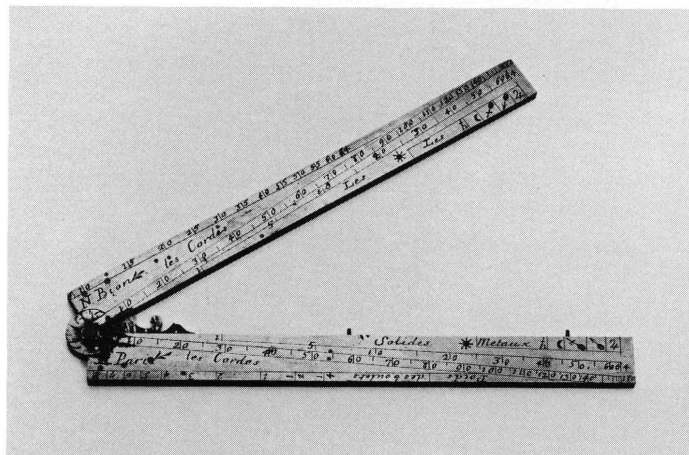
Inventeur Galilée (1564-1642); fabricant Michael Butterfield (avant 1647-1724)

Paris, fin du XVII^e-début du XVIII^e siècle

Larg. 3,02 cm, long. 17 cm, ép. 0,43 cm, poids 172 gr

Don de M. Théodore Horovitz, Genève

Inv. 1599



98

Compas de proportion (fig. 98)

Laiton verni

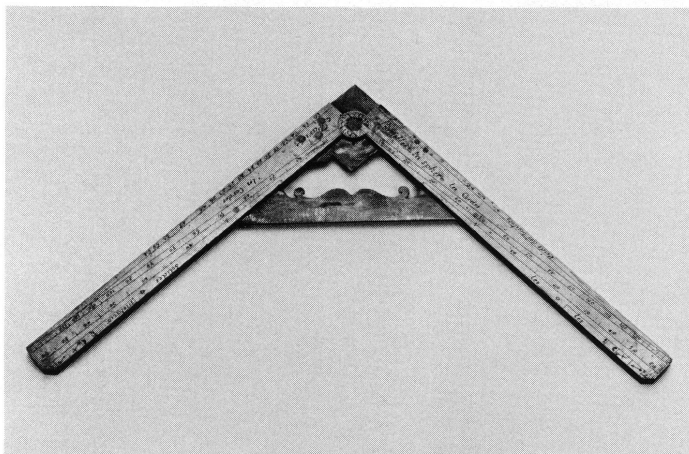
Inventeur Galilée (1564-1642); fabricant Nicolas Bion (1652-1733)

Paris, fin XVII^e-début du XVIII^e siècle

Larg. 3,15 cm, long. 17,3 cm, ép. 0,42 cm, poids 178 gr

Don de M. Théodore Horovitz, Genève

Inv. 1597



99

Compas de proportion

Laiton verni

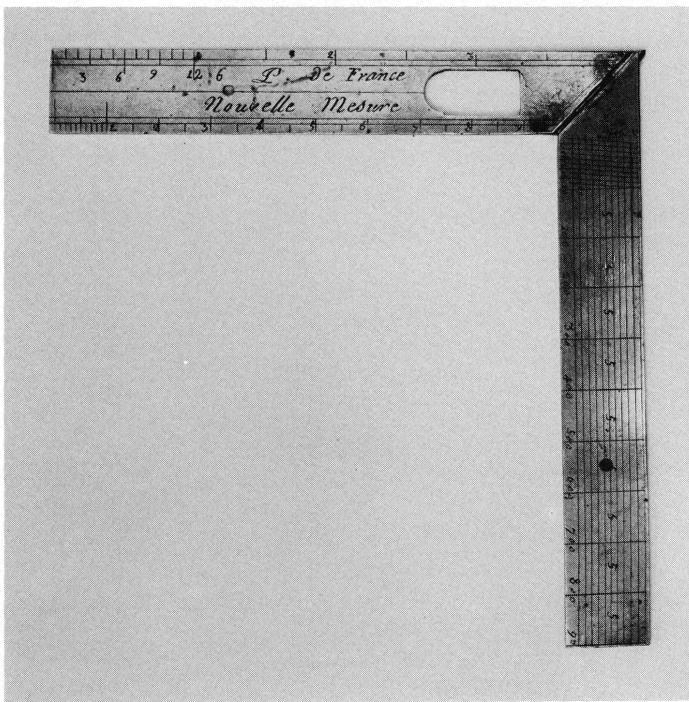
Inventeur Galilée (1564-1642); fabricant Claude Siméon Passement (1702-1769)

Paris, milieu du XVIII^e siècle

Larg. 3,13 cm, long. 17,4 cm, ép. 3,8 cm, poids 162 gr

Don de M. Théodore Horovitz, Genève

Inv. 1598



100

Compas de proportion. Equerre (fig. 99)

Laiton verni

Inventeur Galilée (1564-1642); fabricant Lordelle Paris, milieu du XVIII^e siècle

Larg. 3,05 cm, long. 17,8 cm, ép. 0,49 cm, poids 186 gr

Don de M. Théodore Horovitz, Genève

Inv. 1600

Equerre pliante (fig. 100)

Laiton verni

France, début du XIX^e siècle

Larg. 1,63 cm, long. 11,46 cm, ép. 0,38 cm, poids 48 gr

Don de M. Théodore Horovitz, Genève

Inv. 1602

Règle pliante avec échelle

Laiton

France? début du XIX^e siècle

Larg. 3,04 cm, long. 17,3 cm, ép. 0,35 cm, poids 140 gr

Don de M. Théodore Horovitz, Genève

Inv. 1601

Boîte de compas

Laiton verni et acier poli
Fabricants Hommel et Esser
Suisse, Aarau, 1869
Haut. 3,7 cm, larg. 36,8 cm, prof. 18,8 cm, poids 2750 gr
Acquisition
Inv. 1533

Nécessaire de dessin technique (fig. 101)

Palissandre, ivoire et acier
Angleterre, fin du XIX^e siècle
Haut. 10,1 cm, larg. 35,4 cm, prof. 15 cm, poids 2320 gr
Acquisition
Inv. 1636

Equerre à niveau

Bois verni brun et laiton
Fin XIX^e siècle – début du XX^e siècle
Haut. 28,9 cm, larg. 34 cm, ép. 1,13 cm, poids 282 gr
Don de M. Théodore Horovitz, Genève
Inv. 1605

Métopologie

Aréomètre de Sikes

Laiton poli
Inventeur Sikes; fabricant Buss
Londres, fin du XIX^e siècle
Haut. 5,4 cm, larg. 20,3 cm, prof. 10,10 cm, poids 440 gr
Acquisition
Inv. 1532

Balance pèse-bébé

Fonte peinte rouge, bronze, acier poli et osier
Fabricant F. S.
Début du XX^e siècle
Haut. 42,5 cm, larg. 62,5 cm, prof. 36 cm, poids 14 kg 100
Don de M^{me} Marguerite Dugerdil, Genève
Inv. 1607

Topographie

Instruments à pointer les canons

Laiton
Fabricant Nicolas Bion (1652-1733)
Paris, fin XVII^e-début du XVIII^e siècle
Haut. 9,8 cm, larg. 3,9 cm, prof. 1,4 cm, poids 60 gr
Don de l'Observatoire de Genève, Sauverny
Inv. 1557

Niveau de lunette méridienne

Laiton, acajou et verre
XIX^e siècle
Haut. 6,5 cm, larg. 4,4 cm, long. 41,6 cm, poids 1400 gr
Don de l'Observatoire de Genève, Sauverny
Inv. 1555

Boussole-alidade

Laiton verni, acier, verre
Allemagne? fin XIX^e-début du XX^e siècle
Diam. 7,8 cm, ép. 1,8 cm, poids 150 gr
Don de M. Théodore Horovitz, Genève
Inv. 1604

Appareil à déterminer les coordonnées (ADC)

Métal
Fabricant Pfulg & C^o
Suisse, Olten, 1956
Haut. 60 cm, larg. 45 cm, prof. 20 cm, poids 16 kg 470
Don de l'Intendance du matériel de guerre, Berne
Inv. 1519



Cadran solaire, rectilinéaire de Regiomontanus (fig. 102)

Cuivre doré

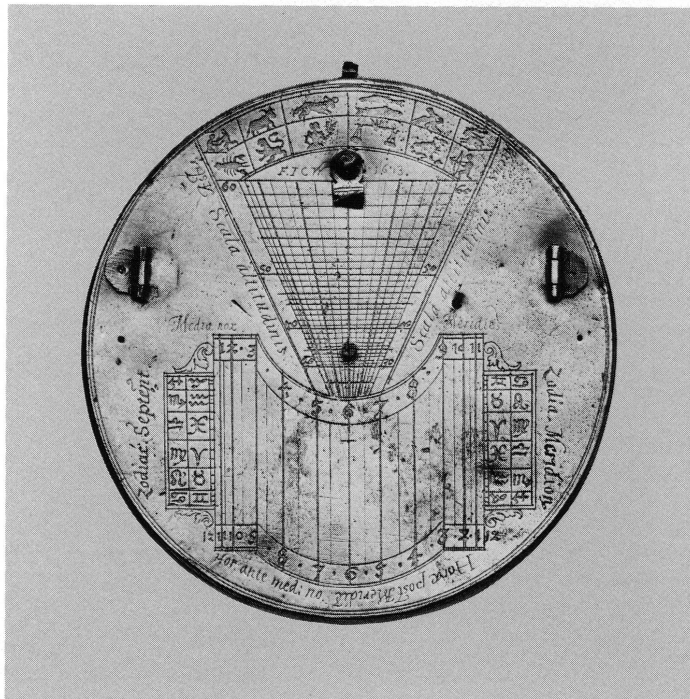
Inventeur Johannes de Montereio (1436-1476); fabricant Whitwell?

Allemagne? 1613

Diam. 8,4 cm, ép. 0,9 cm, poids 80 gr

Acquisition

Inv. 1556



102

Météorologie

Baromètre à mercure en forme de colonne (fig. 103)

Noyer verni brun, laiton, verre

Décor en balustres, masque grotesque, feuilles et roses. Base torsadée

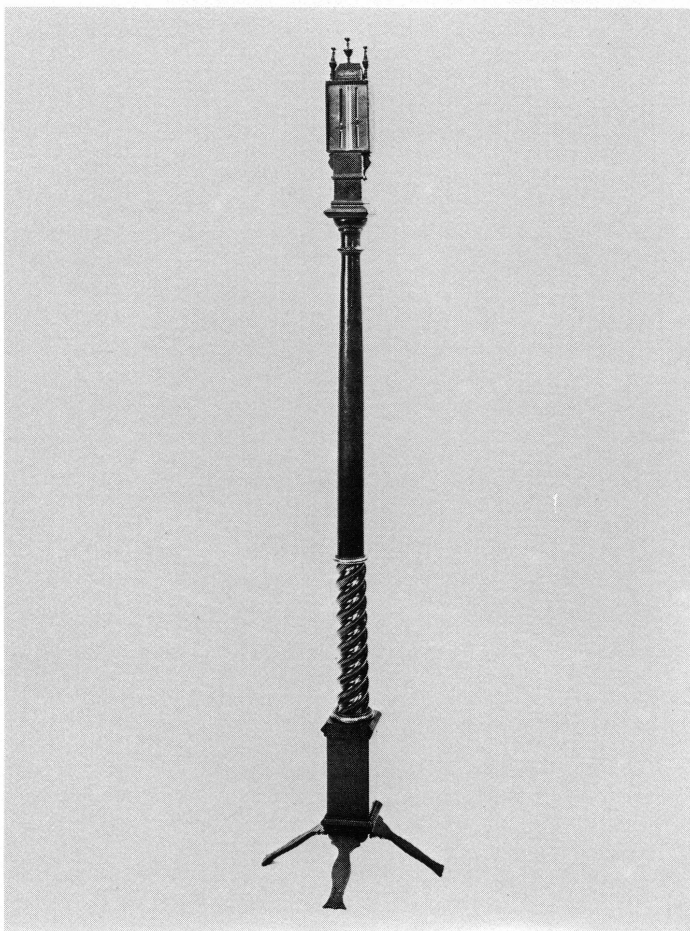
Inventeur Evangelista Torricelli (1608-1647); fabricant Daniel Quaré (1649-1724)

Londres, vers 1700

Haut. 100,5 cm, larg. 6,3 cm, prof. 6,3 cm, poids 1420 gr

Acquisition

Inv. 1632



103

Psychromètre (fig. 104)

Laiton verni, verre et mercure

Fabricant Kappeller

xix^e siècle

Long. 19,3 cm, larg. 3,4 cm, ép. 1,7 cm

Don de M. Théodore Horovitz, Genève

Inv. 1603

Aiguilles pour instruments. Lot d'échantillons

Acier bleui

Fabricant Picard

Paris, Londres, La Chaux-de-Fonds, 1904

Haut. 25,5 cm, larg. 2,5 cm, ép. 0,35 cm

Acquisition

Inv. 1528, 1529 et 1530

Appareil de prévisions météorologiques

Plastique crème

Fabricant Negretti & Zambra

Londres, xx^e siècle

Diam. 5,5 cm, ép. 0,37 cm

Don de M. Anthony Turner, Londres

Inv. 1527

Acoustique

Résonnateur de Helmholtz

Laiton verni, fonte peinte noire
Inventeur Helmholtz (1821-1894); fabricant Koenig 1874
Haut. 91 cm, larg. 76 cm, prof. 33 cm, poids 25 kg 800
Don de l'Institut de physique, Genève
Inv. 1458

Enregistreur phonographique Egovox

Fer et laiton
Fabricant Rémo
Paris, début du xx^e siècle
Haut. 5,5 cm, larg. 15 cm, prof. 15 cm, poids 314 gr
Don de M. Charly Burgisser, Genève
Inv. 1608

Electromagnétisme

Moteur électrique

Fer peint gris-vert, cuivre isolé rouge
Inventeur Zénobe Gramme (1826-1901)
France? fin du xix^e siècle
Haut. 22,5 cm, larg. 34 cm, prof. 33 cm, poids 34 kg 720
Don du service électrique de l'hôpital cantonal, Genève
Inv. 1616

Millivoltmètre pour thermocouple

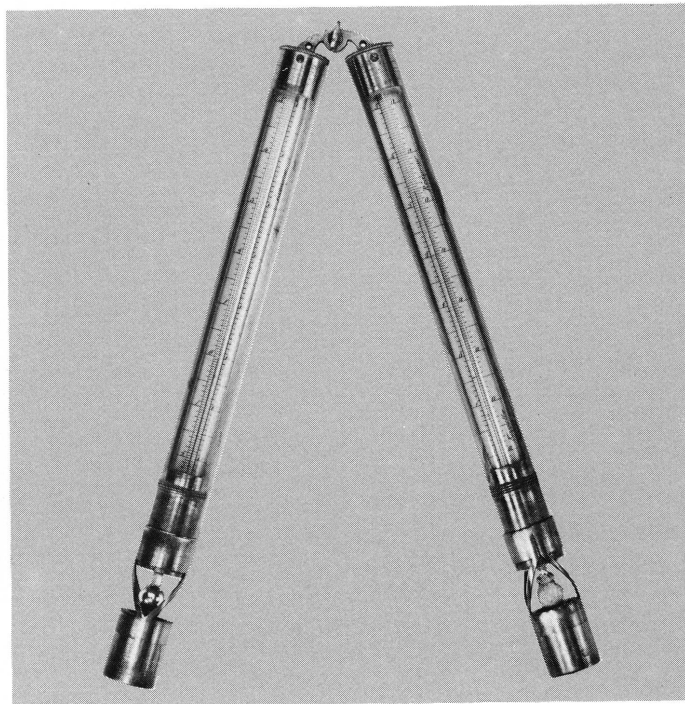
Métal peint noir
Fabricant Cambridge Instruments Co
Londres, début du xx^e siècle
Haut. 12 cm, larg. 20 cm, prof. 19,5 cm, poids 4920 gr
Don du Muséum d'histoire naturelle, Genève
Inv. 1531

Ohmmetre

Laiton verni noir et doré, verre
Fabricant Felten & Guillaume-Lameyerwerke AG
Francfort-sur-le Main, Allemagne, début du xx^e siècle
Ep. 9,7 cm, diam. 22 cm, poids 4250 gr
Don du service électrique de l'hôpital cantonal, Genève
Inv. 1622

Ampoule à filament de charbon

Verre, laiton, carbone
Fabricant Philips
Hollande, début du xx^e siècle
Haut. 12,15 cm, diam. 6,95 cm, poids 38 gr
Don du service électrique de l'hôpital cantonal, Genève
Inv. 1617



104

Deux ampoules électriques

Verre, carbone, tungstène
Fabricant Aarau
Aarau, début du xx^e siècle
Haut. 11,5 cm, diam. 6 cm, poids 40 gr
Don de M. François Lombard, Le Lignon (GE)
Inv. 1536 et 1537

Coupe-circuit

Céramique brune, métal
Fabricant Gardy, Genève, milieu du xx^e siècle
Long. 39 cm, diam. 8,8 cm, poids 4140 gr
Don du service électrique de l'hôpital cantonal, Genève
Inv. 1623

Optique

Microscope simple manuel à compas

Laiton verni et ivoire
Milieu du xviii^e siècle
Haut. 26 cm, larg. 13 cm, prof. 4,2 cm, poids 90 gr
Acquisition
Inv. 1643

Lunette astronomique de trois pieds

Bois verni, laiton et verre
Fabricant Dollond?
Londres? fin du xviii^e siècle
Long. 94,5 cm, diam. 5,9 cm, poids 1250 gr
Don de l'Observatoire de Genève, Sauverny
Inv. 1552

Microscope solaire à projection

Laiton verni et acajou
Fabricant Georges Adams (1750-1795)
Londres, fin du XVIII^e siècle
Haut. 7,2 cm, larg. 27,6 cm, prof. 17 cm, poids 2180 gr
Acquisition
Inv. 1634

Microscope composé

Laiton verni et noyer
Fabricant Edward Nairne (1726-1806)
Londres, début du XIX^e siècle
Haut. 28,3 cm, larg. 13,2 cm, prof. 15,3 cm, poids 2710 gr
Acquisition
Inv. 1635

Lunette

Laiton, cuir brun-foncé, verre
XIX^e siècle
Long. 50,3 cm, diam. 6,6 cm, poids 860 gr
Don de l'Observatoire de Genève, Sauverny
Inv. 1553

Oculaire de lunette

Laiton verni
XIX^e siècle
Long. 23,4 cm, diam. 4 cm, poids 150 gr
Don de l'Observatoire de Genève, Sauverny
Inv. 1554

Viseur d'appareil photographique

Métal verni noir, verre
Fabricant Zeiss Ikon
Allemagne, début du XX^e siècle
Haut. 4,5 cm, larg. 2,4 cm, prof. 3,2 cm, poids 28 gr
Don du service électrique de l'hôpital cantonal, Genève
Inv. 1626

Viseur Bellanger pour dessinateur

Verre noir
Inventeur Camille Bellanger; fabricant Lefranc
Paris, début du XX^e siècle
Haut. 12 cm, larg. 8,9 cm, ép. 0,3 cm, poids 92 gr
Acquisition
Inv. 1637

Miroirs de contrôle pour canon DCA

Acier noir, verre
Milieu du XX^e siècle
Haut. 45 cm, larg. 40 cm, prof. 46 cm, poids 20 kg
Don de l'Intendance du matériel de guerre, Berne
Inv. 1518

*Médecine, pharmacie***Meuble de cabinet dentaire**

Bois sculpté brun, marbre brun, blanc
Fin du XIX^e siècle
Haut. 200 cm, larg. 92 cm, prof. 55 cm
Don de l'Institut de médecine dentaire, Genève
Inv. 1610

Fauteuil dentaire (fig. 105)

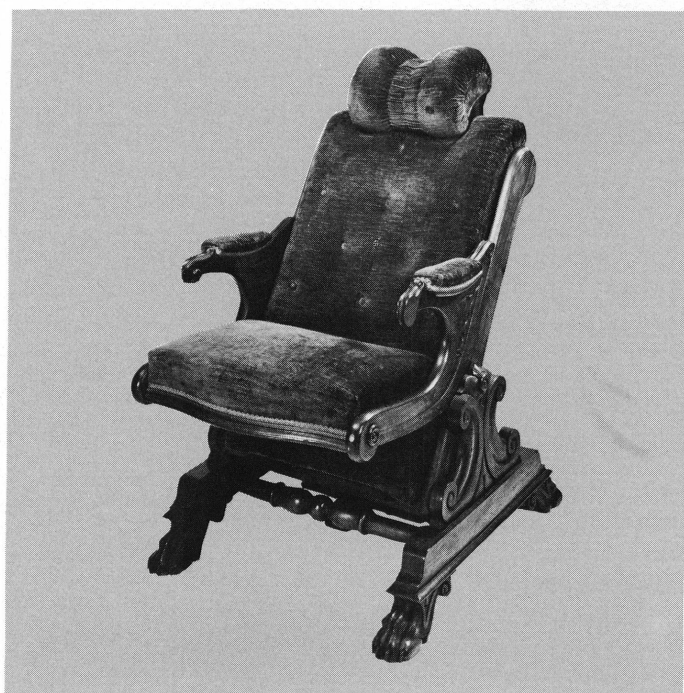
Bois ciré brun, velours rouge
Fin du XIX^e siècle
Haut. 115 cm, larg. 72 cm, prof. 100 cm
Don de l'Institut de médecine dentaire, Genève
Inv. 1609

Crachoir

Fonte vernie noire, laiton chromé
Fin du XIX^e siècle
Haut. 82 cm, larg. 30 cm, prof. 42 cm
Don de l'Institut de médecine dentaire, Genève
Inv. 1612

Fauteuil opératoire

Fonte peinte noire, cuir brun, bois
Décor de filets dorés
Début du XX^e siècle
Haut. 130 cm, larg. 93 cm, prof. 149 cm
Don de l'Institut de médecine dentaire, Genève
Inv. 1614



Tablette opératoire

Fonte vernie noire, bois verni brun, verre
Décor de filets dorés
Début du xx^e siècle
Haut. 84 cm, larg. 42,5 cm, prof. 71 cm
Don de l'Institut de médecine dentaire, Genève
Inv. 1611

Tour à fraiser à pédale

Fonte peinte noire, laiton chromé
Décor de filets dorés
Fabricant Reymond Frères & Cie
Genève, début du xx^e siècle
Haut. 145 cm, larg. 31 cm, prof. 53 cm
Don de l'Institut de médecine dentaire, Genève
Inv. 1613

Lampe UV à vapeur de mercure

Quartz et mercure
Début du xx^e siècle
Haut. 9,6 cm, long. 21 cm, larg. 11 cm, poids 680 gr
Don du service électrique de l'Hôpital cantonal, Genève
Inv. 1619

Lampe UV à vapeur de mercure

Quartz et mercure
Début du xx^e siècle
Haut. 8,5 cm, long. 21,5 cm, larg. 6,65 cm, poids 496 gr
Don du service électrique de l'hôpital cantonal, Genève
Inv. 1620

Nécessaire de vaccination

Bois verni brun, porcelaine blanche, laiton chromé et acier
Fabricant Félix & Fluck
Suisse, début du xx^e siècle
Ep. 3 cm, larg. 15 cm, prof. 9,1 cm, poids 250 gr
Acquisition
Inv. 1534

Scarificateur à huit lames

Laiton chromé et acier
Début du xx^e siècle
Diam. 4,5 cm, haut. 5,3 cm, poids 180 gr
Acquisition
Inv. 1535

Four à porcelaine de mécanicien-dentiste

Métal peint noir, métal chromé, terre réfractaire
Inventeur Sauer
Début du xx^e siècle
Haut. 26,5 cm, larg. 23 cm, prof. 25 cm, poids 5680 gr
Don de l'Institut de médecine dentaire, Genève
Inv. 1615

Bouillotte

Métal chromé
Début du xx^e siècle
Long. 27,5 cm, diam. 7,75 cm, poids 1820 gr
Don du service électrique de l'Hôpital cantonal, Genève
Inv. 1624

Bouillotte

Métal chromé
Milieu du xx^e siècle
Long. 28 cm, larg. 8,25 cm, ép. 4,2 cm, poids 1500 gr
Don du service électrique de l'Hôpital cantonal, Genève
Inv. 1625

Lampe à rayons ultra-violets

Quartz et acier
Fabricant Siemens
Milieu du xx^e siècle
Allemagne, Hanau
Haut. 14,4 cm, larg. 7,9 cm, ép. 3,6 cm, poids 110 gr
Don du service électrique de l'Hôpital cantonal, Genève
Inv. 1618

Unité germicide à ultra-violets

Hanovia
Métal laqué crème, verre, mercure
Fabricant Engelhard Industries Inc.
USA, Newark (New Jersey)
Milieu du xx^e siècle
Haut. 123 cm, larg. 30,5 cm, prof. 27,5 cm, poids 14 kg 620
Don du service électrique de l'Hôpital cantonal, Genève
Inv. 1621

Machines, outils

Machine à écrire

Fonte noire
Imperial War Finish
Fabricant Imperial Typewriter Co Ltd
Angleterre, Leicester
Vers 1931
Haut. 25 cm, larg. 43,5 cm, prof. 38 cm, poids 17 kg 450
Don de M. Marius Dubouloz, Genève
Inv. 1638

Divers

Doseur de poudre pour armes à feu

Laiton et cuivre
xvii^e siècle?
Larg. 9,2 cm, diam. 2 cm, poids 50 gr
Don de M. Théodore Horovitz, Genève
Inv. 1606

BEAUX-ARTS

SCULPTURES

INCONNU. Ecole italienne, XIX^e siècle

Couple debout enlacé et s'embrassant (fig. 106)

Marbre. Haut. 76 cm, larg. 28 cm

Ancienne collection Eynard, Beaulieu (Rolle)

Acquisition

Inv. 1981-18

INCONNU. Ecole italienne, XIX^e siècle

Couple debout et enlacé (fig. 107)

Marbre. Haut. 75 cm, larg. 30 cm

Ancienne collection Eynard, Beaulieu (Rolle)

Acquisition

Inv. 1981-17

Barthélemy CANIEZ. Ecole française, fin du XIX^e siècle

La fileuse

Terre cuite. Haut. 61 cm

Acquisition

Inv. 1981-24

Charles TÖPFFER (1832-1905)

Chien bull-terrier, assis. (1878)

Bronze à patine brun-clair. Haut. 26,5 cm

Signé sur le socle: Ch. Töpffer. 1878

Cachet sur le socle: PROPRIÉTÉ DE L'AUTEUR

Acquisition

Inv. 1981-47

Robert MULLER (1920)

Le bûcher (1959) (fig. 108)

Fer forgé repoussé et troué. Haut. 106 cm, larg. 77 cm, prof. 58 cm

Ancienne collection Miriam Prevot, Paris

Acquisition

Inv. 1981-12

Bibliographie:

Maria NETTER, *Der Eisenschmied Robert Muller*, dans: *Quadrum*, 7, 1959, pp. 121-130, repr.

André PIEYRE DE MANDIARGUE, *Robert Muller*, dans: *Art International*, IV, 1, 1960, pp. 32-40, repr.

Michel RAGON, *Robert Muller*, dans: *Cimaise*, 1962, n° 62, pp. 52-59, repr.

Pierre DESCARGUES, *Robert Muller*. Catalogue des sculptures établi par Miriam Prevot, Bruxelles, 1971, cat. n° 117, repr. p. 81.

Exposition:

Aarau, Kunstmuseum, Exposition Robert Muller-Bruno Muller, 17 février-26 mars 1978, cat. n° 117.

Dennis OPPENHEIM (1938)

Inner Voice for a Staircase (1980)

Bois, métal, carton, tissu, moteur, ventilateur

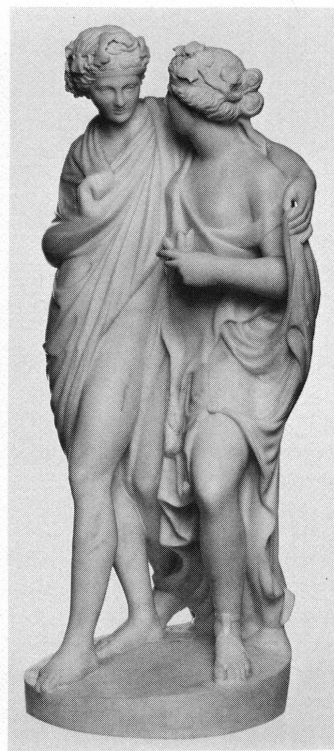
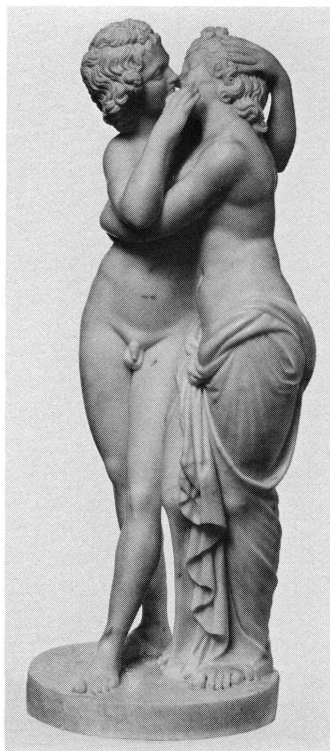
Haut. 4 m, larg. 5 m, prof. 12 m

Acquis de l'artiste en collaboration avec l'AMAM

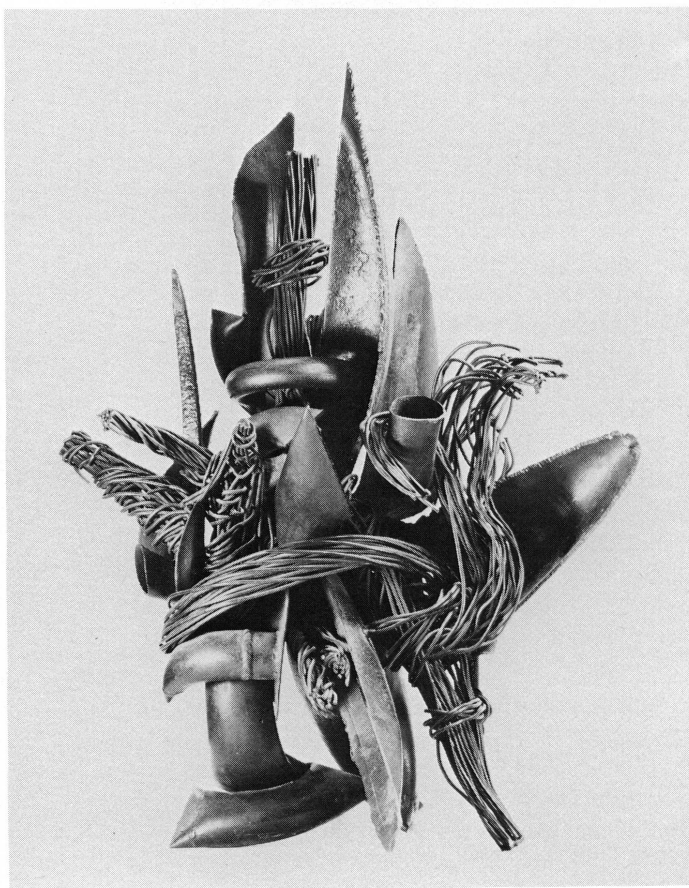
Inv. 1981-20

Bibliographie:

Voir Hendel TEICHER, *A propos d'un projet de sculpture de Dennis Oppenheim pour Genève*, dans: *Genava*, n.s., t. XXX, 1982, pp. 167-172.



106
107



108

Ecole crétoise, XVII^e siècle

Ikone

La décollation de saint Jean-Baptiste. 1662. (fig. 109)

Détrempe sur bois, 45 × 33 cm

Signé et daté en bas à gauche, sur un rocher: Phyloteos Hieromonachos 1662

Acquisition

Inv. 1981-46

Cette ikone présente une version iconographique, vraisemblablement exécutée pour la première fois par le célèbre peintre d'ikones Michel Damaskinos, qui introduisit quelques éléments occidentaux dans la composition traditionnelle orthodoxe. Cette composition est conservée dans l'église du cimetière de Corfou.

Ce nouveau prototype devenu populaire, fut repris par tous les peintres connus du XVII^e et du XVIII^e siècles travaillant à Venise dans les îles grecques dépendant de cette ville.

L'ikone du Musée de Genève, en plus de sa grande qualité artistique, est une œuvre qui témoigne de la pénétration des thèmes iconographiques de l'Occident dans la peinture du monde orthodoxe.

Johann-Heinrich FÜSSLI (1741-1825)

Le cardinal Beaufort terrifié par l'apparition de Gloucester (1808) (fig. 110)

Huile sur toile, 114 × 143 cm

Ancienne collection Heywood Lonsdale, Cloverly, Whitchurch, Salop, 1873

Acquisition

Inv. 1981-11

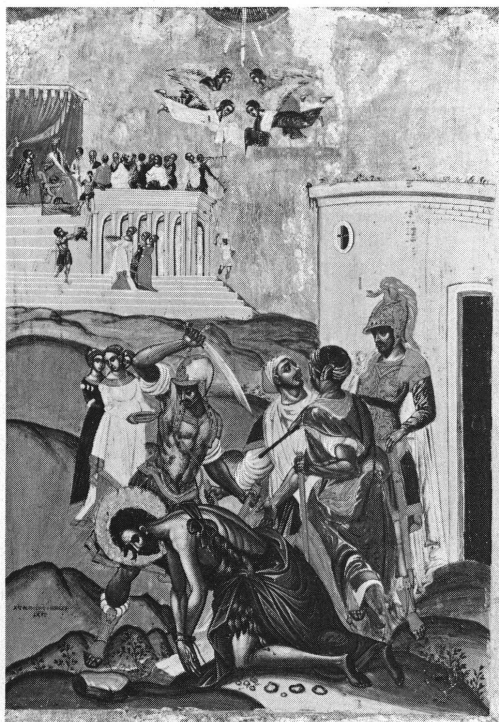
Ce sujet est inspiré du drame d'Henry VI de Shakespeare, II^e partie, acte III, scène 3. Cette peinture a été gravée sur cuivre par Moses Haughton en 1809. Füssli traita à plusieurs reprises le thème du cardinal Beaufort, en 1772 déjà, dans deux dessins – plume et lavis de sépia – représentant *La mort du Cardinal* (New Haven, Yale Center for British Studies and the British Art et Londres, British Museum).

Bibliographie :

Gert SCHIFF, *Johann Heinrich Füssli*, Zurich, Munich, 1973, t. I, p. 637, n° 1787 («Schweizer Institut für Kunstwissenschaft, Zurich, Oeuvres-kataloge Schweizer Künstler, Bd. II»). – Gert SCHIFF, *L'Opera completa di Füssli*, Milano, 1977, cat. n° 229 (Classici dell'Arte, n° 91).

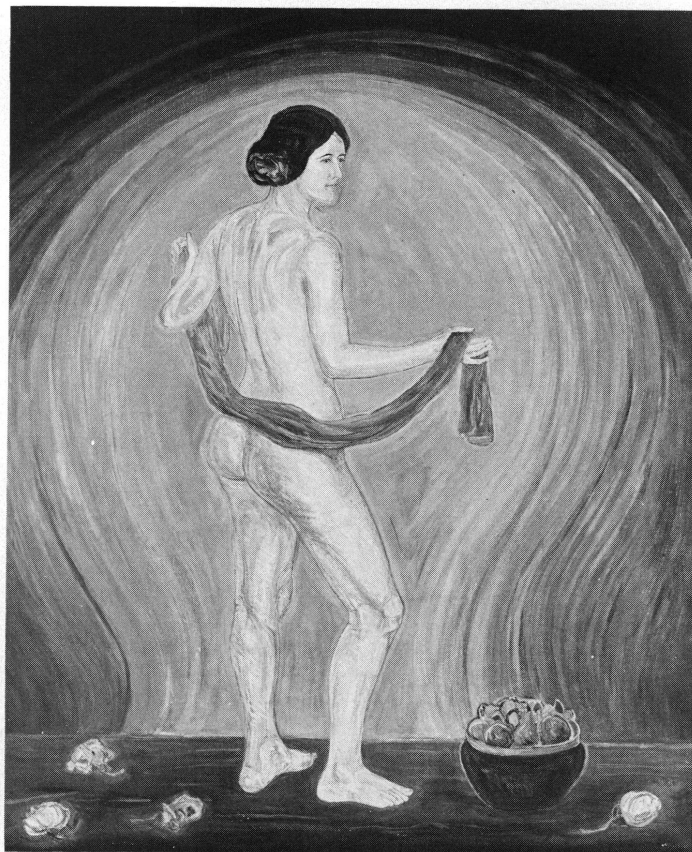
Expositions :

Londres, Royal Academy, 1808, n° 67. – Hambourg, Kunsthalle, London, Tate Gallery, 1974-75, cat. n° 31, repr. p. 64. – Paris, Petit Palais, 1975, cat. n° 80, repr.





111



112

SCHOBINGER. Ecole suisse, fin du XIX^e siècle

Portrait d'Anne-Christine Meuricoffre

Huile sur toile. 78 × 58 cm

Inscription en bas, à gauche: Anne Christine Meuricoffre Schobinger
Ancienne collection Eynard, Beaulieu (Rolle)

Acquisition

Inv. 1981-15

SCHOBINGER. Ecole suisse, fin du XIX^e siècle

Portrait de Jean Georges Meuricoffre

Huile sur toile. 78 × 58 cm

Inscription en bas, à gauche: J. Jean George (sic) Meuricoffre Schobinger
Ancienne collection Eynard, Beaulieu (Rolle)

Acquisition

Inv. 1981-16

Auguste RENOIR (1841-1919)

L'été (1875) (fig. 111)

Huile sur toile. 65 × 55 cm

Anciennes collections Ambroise Vollard, Paris, Durand-Ruel, Paris,
M. Zoller, Varsovie, Galerie Paul Guillaume, Paris, Victor Helin, Châ-
teau de la fondation Jean-Louis Prevost, Genève

Dépôt de la fondation Jean-Louis Prevost, Genève
Inv. 1981-76

Bibliographie:

Ambroise VOLLARD, *Renoir*, t. II, p. 148, fig. – John REWALD, *Histoire de l'impressionnisme*, 1955, p. 161 («L'Eté» exposé au Salon de 1869» [sic]). – François DAULTE, *Catalogue raisonné de l'œuvre de Renoir, les figures*, I, Paris, 1971, n° 145 («peint en 1875»).

Exposition:

Paris, Durand-Ruel, 29 novembre 1918, n° 3.

Frédéric DUFaux (1852-1943)

Madame Frédéric Dufaux assise dans un fauteuil

Huile sur toile. 110 × 77 cm

Signé en bas à droite: F. Dufaux

Legs de feu Henri Dufaux en souvenir de son père

Inv. 1981-13

Albert TRACHSEL (1863-1929)

Nu (fig. 112)

Huile sur toile. 194 × 162 cm

Signé en bas à droite: A. TRACHSEL

Ancienne collection D^r U. Kottmann, Soleure

Acquisition

Inv. 1981-10

Albert TRACHSEL (1863-1929)

Danseuse espagnole (fig. 113)

Huile sur toile. 125,5 × 91 cm

Signé en bas à droite: A. TRACHSEL

Ancienne collection Gertrud Dubi-Müller, Soleure

Acquisition

Inv. 1981-9

Zoltan KEMENY (1907-1965)

Les couverts sont mis (1943) (fig. 114)

Huile sur toile. 60 × 68 cm

Collection de l'artiste n° 514

Don de M^{me} Madeleine Kemeny, Zurich

Inv. 1981-56

Zoltan KEMENY (1907-1965)

Corde à sauter (1944)

Huile sur toile. 79 × 77 cm

Collection de l'artiste n° 440

Don de M^{me} Madeleine Kemeny, Zurich

Inv. 1981-59

Zoltan KEMENY (1907-1965)

L'orientale (1945) (fig. 115)

Huile sur toile. 94 × 76 cm

Collection de l'artiste n° 500

Don de M^{me} Madeleine Kemeny, Zurich

Inv. 1981-60

Zoltan KEMENY (1907-1965)

Fillette et crabe (1946)

Huile sur toile. 77 × 66 cm

Collection de l'artiste n° 422

Don de M^{me} Madeleine Kemeny, Zurich

Inv. 1981-58

Zoltan KEMENY (1907-1965)

Autre planète (1946)

Huile sur toile. 102 × 59 cm

Collection de l'artiste n° 456

Don de M^{me} Madeleine Kemeny, Zurich

Inv. 1981-57

Zoltan Kemeny (1907-1965)

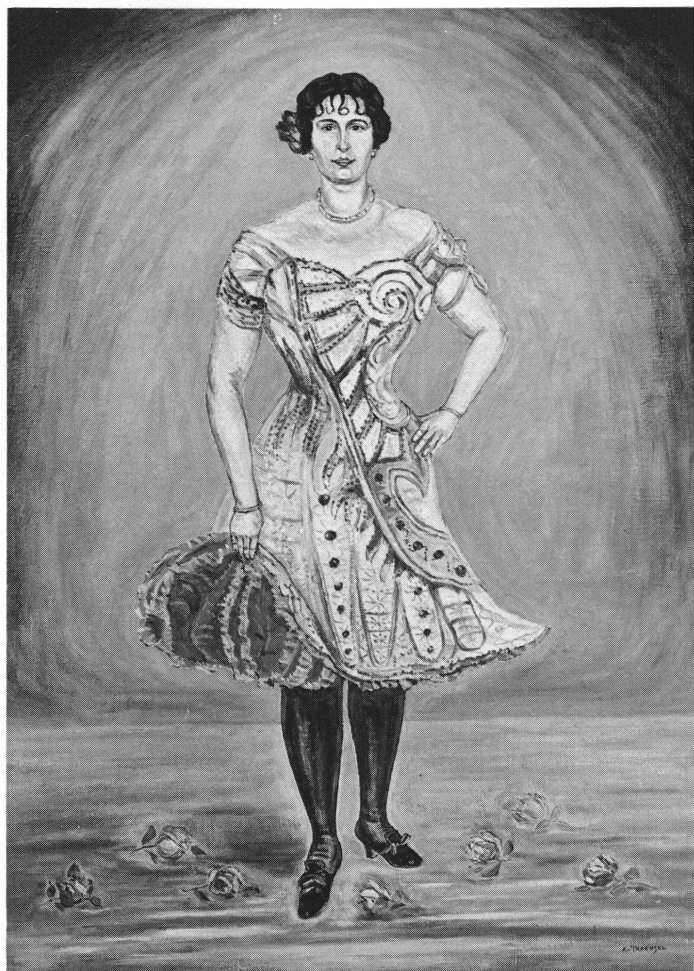
Le collier rouge (1947) (fig. 116)

Cire, terre, perles, faïence sur pavatex. 91 × 99 cm

Collection de l'artiste n° 347

Don de M^{me} Madeleine Kemeny, Zurich

Inv. 1981-55



113



114



Zoltan KEMENY (1907-1965)

Masque barbu (1947) (fig. 117)

Plâtre et morceaux de bois. 62 × 66 cm
Collection de l'artiste n° 325
Don de M^{me} Madeleine Kemeny, Zurich
Inv. 1981-51

Zoltan KEMENY (1907-1965)

Figure de paille (1948)

Paille colorée. 100 × 122 cm
Collection de l'artiste n° 397
Don de M^{me} Madeleine Kemeny, Zurich
Inv. 1981-54

Zoltan Kemeny (1907-1965)

Personnages pour l'herboriste (1950)

Herbes sèches, grains, terre et pavatex. 121,5 × 83 cm
Collection de l'artiste n° 356
Don de M^{me} Madeleine Kemeny, Zurich
Inv. 1981-52

Zoltan KEMENY (1907-1965)

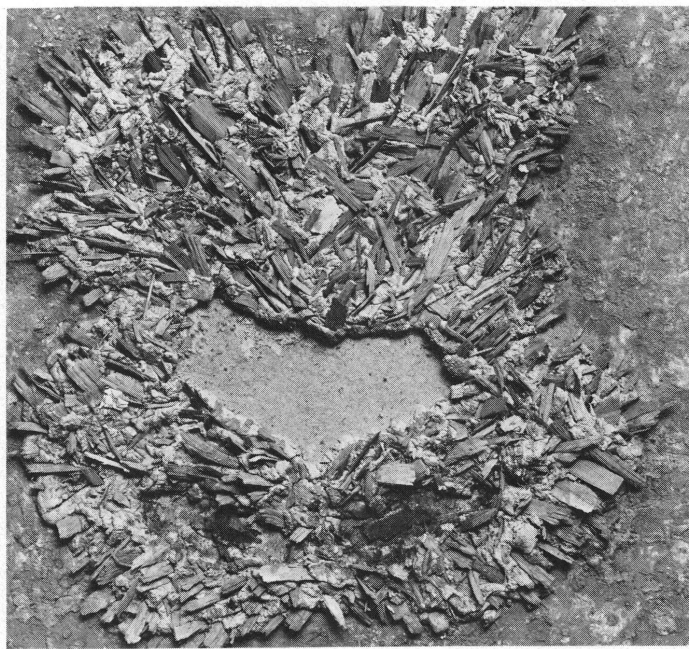
Deux personnages couchés (1951)

Grillage de fer, pavatex, plâtre coloré. 101 × 83 cm
Collection de l'artiste n° 377
Don de M^{me} Madeleine Kemeny, Zurich
Inv. 1981-53

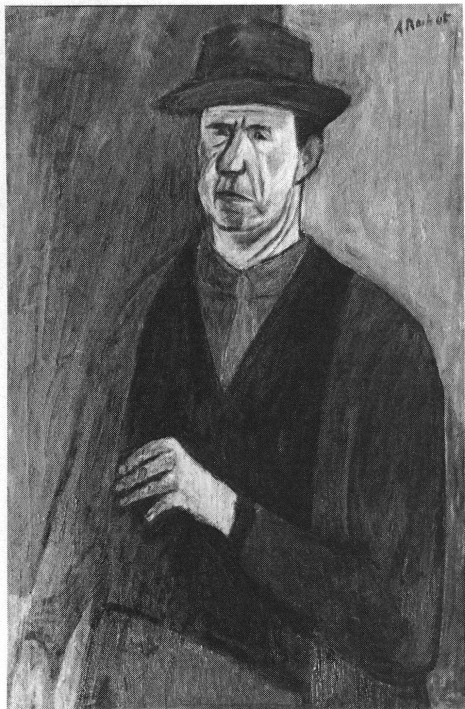
115



116



117



118

Alexandre ROCHAT (1895-1981)

Autoportrait. 1954 (fig. 118)

Huile sur toile. 96 × 65 cm

Signé en haut à droite: A. Rochat

Inscription au verso sur la toile: Concours HARVEY 1954

1^{er} Prix A Rochat

Acquisition

Inv. 1981-50

Exposition:

Carouge, Galerie des Platanes, *Exposition Alexandre Rochat*, 1981

Alexandre ROCHAT (1895-1981)

Senorita Conchita. 1968

Huile sur toile. 129 × 75 cm

Signé et daté au verso: A Rochat (l'Espagnole)

1968 Genève

Inscription en haut à gauche: Senorita/Conchita

Acquisition

Inv. 1981-48

Exposition:

Carouge, Galerie des Platanes, *Exposition Alexandre Rochat*, 1981

Donna DENNIS (1942)

«Tourist Cabin» (Pensacola) (1976) (fig. 119)

Technique mixte. 198,1 × 132,7 × 182,8 cm

Acquisition

Inv. 1981-71

Expositions:

Minneapolis, Walker Art Center, 1977 *«Scale and Environment»*. – Whitney Museum of American Art N.Y., 1981, *«Recent Developments in Sculpture»*.

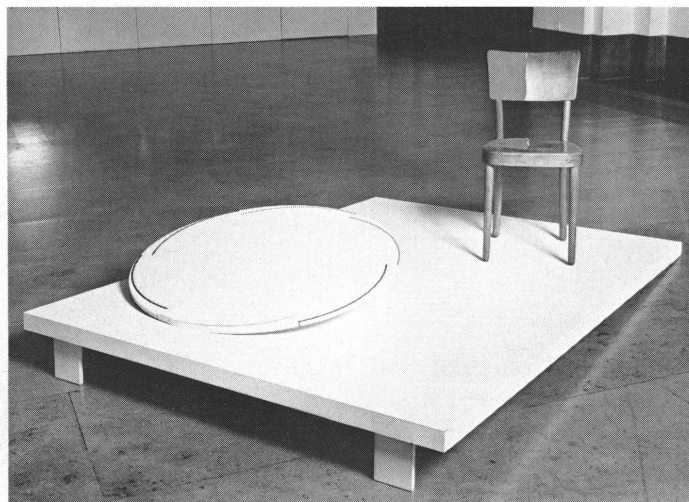
Owen MORREL (1950)

Omega. Self Portrait (1980)

Cibachrome. 101 × 76 cm

Acquisition

Inv. 1981-22



120

John M. ARMLEDER (1948) (fig. 120)

Sans titre (1980)

Dispersion et gouache

Acquisition

Inv. 1981-23



119

DESSINS

INCONNU. XIX^e siècle

Etude pour indienne: trois motifs de fruits

Encre, aquarelle et gouache. Papier blanc

25 × 18,3 cm

Acquisition

Inv. 1981-25



121

INCONNU. XIX^e siècle

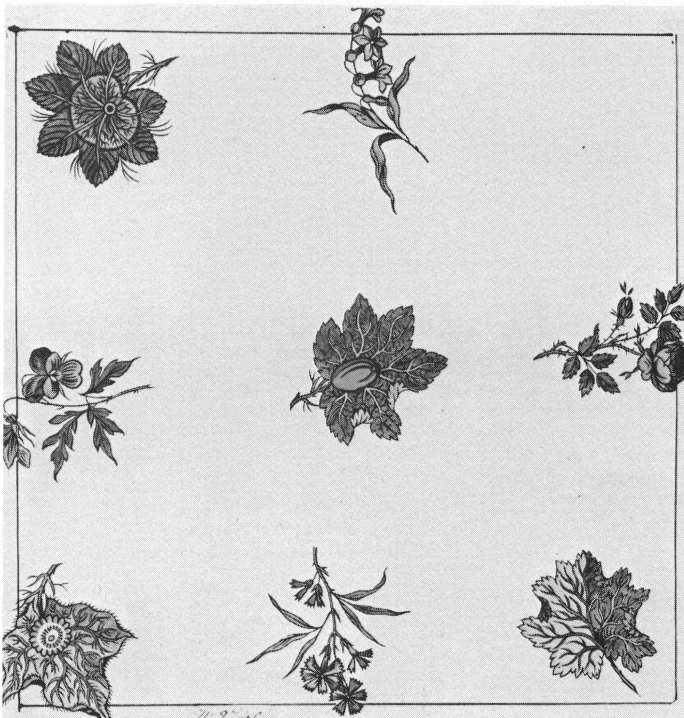
Etude pour indienne: motif floral

Encre, aquarelle. Papier blanc

12,9 × 7,6 cm

Acquisition

Inv. 1981-26



122

INCONNU. XIX^e siècle

Etude pour indienne: bordure florale (fig. 121)

Encres, aquarelle et gouache. Papier blanc

14,3 × 27,3 cm

Acquisition

Inv. 1981-27

INCONNU. XIX^e siècle

Etude pour indienne: entrelacs de fleurs

Mine de plomb, plume, encre de Chine, aquarelle et gouache

Papier blanc

23,8 × 17,6 cm

Acquisition

Inv. 1981-28



123

INCONNU. XIX^e siècle

Etude pour indienne: huit motifs floraux (fig. 122)

Encres, aquarelle et gouache. Papier blanc

26,6 × 26,4 cm

Acquisition

Inv. 1981-29

INCONNU. XIX^e siècle

Etude pour indienne: motifs floraux

Encres, aquarelle et gouache. Papier blanc

28,8 × 18,4 cm

Acquisition

Inv. 1981-30

INCONNU. XIX^e siècle

Etude pour indienne: motifs floraux en trois bandes (fig. 123)

Encres, aquarelle et gouache. Papier blanc

13,2 × 19,4 cm

Acquisition

Inv. 1981-31



124

INCONNU. XIX^e siècle

Etude pour indienne: trois motifs de fleurs et de feuilles

Encres, aquarelle et gouache. Papier blanc

25,1 × 9,3 cm

Acquisition

Inv. 1981-32

INCONNU. XIX^e siècle

Etude pour indienne: motifs floraux sur fond brun

Encres, aquarelle et gouache. Papier blanc

25,9 × 19,1 cm

Acquisition

Inv. 1981-33

INCONNU. XIX^e siècle

Etude pour indienne: bordure avec motifs floraux et cortège de personnages à l'antique (fig. 124)

Encres, aquarelle et gouache. Papier blanc

15,1 × 43,1 cm

Acquisition

Inv. 1981-34

Inconnu. XIX^e siècle

Etude pour indienne: entrelacs de motifs floraux

Crayon noir, mine de plomb. Papier bleu pâle

35,8 × 15,3 cm

Acquisition

Inv. 1981-35

INCONNU. XIX^e siècle

Etude pour indienne: plantes de primevères

Encres, aquarelle et gouache. Papier blanc

16,6 × 30,9 cm

Acquisition

Inv. 1981-36

INCONNU. XIX^e siècle

Etude pour indienne: bordure avec motifs de fleurs et feuilles avec onglet

Gouache, esquisse à la mine de plomb. Papier blanc

16,3 × 29,8 cm

Acquisition

Inv. 1981-37

INCONNU. XIX^e siècle

Etude pour indienne: fragment de bordure à décor floral

Encres, aquarelle, gouache et mine de plomb. Papier blanc

11,5 × 14,8 cm

Acquisition

Inv. 1981-38

INCONNU. XIX^e siècle

Etude pour indienne: bordure de feuillage avec frise

Encres, aquarelle et gouache. Papier blanc

14 × 38,3 cm

Acquisition

Inv. 1981-39

INCONNU. XIX^e siècle

Etude pour indienne: bordure de fleurs et feuillage sur semis à fond violet

Encres, aquarelle et gouache. Papier blanc jauni

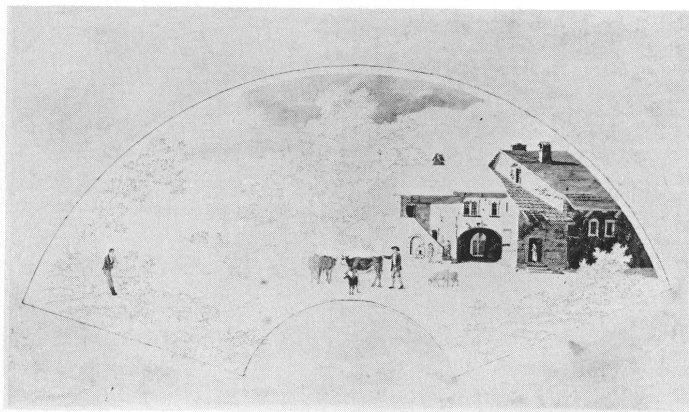
20,7 × 40,6 cm

Acquisition

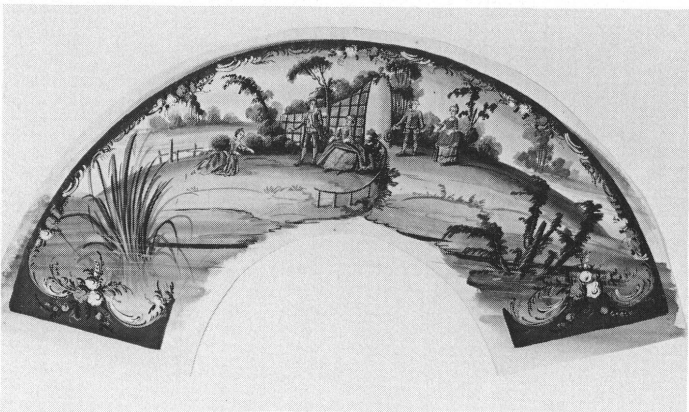
Inv. 1981-40

247

125



127

INCONNU. XIX^e siècle**Etude pour un éventail: scène champêtre au bord d'un lac devant des maisons rurales (fig. 125)**

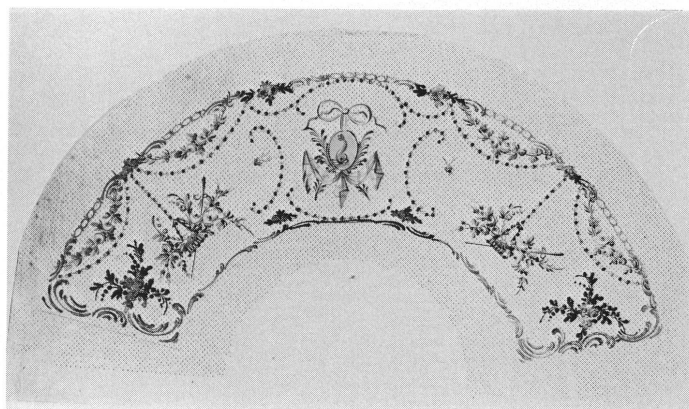
Mine de plomb, lavis gris et aquarelle. Parchemin
 21,7 × 37,1 cm
 Acquisition
 Inv. 1981-41

INCONNU. XIX^e siècle**Etude pour un éventail: dauphin dans un médaillon (fig. 126)**

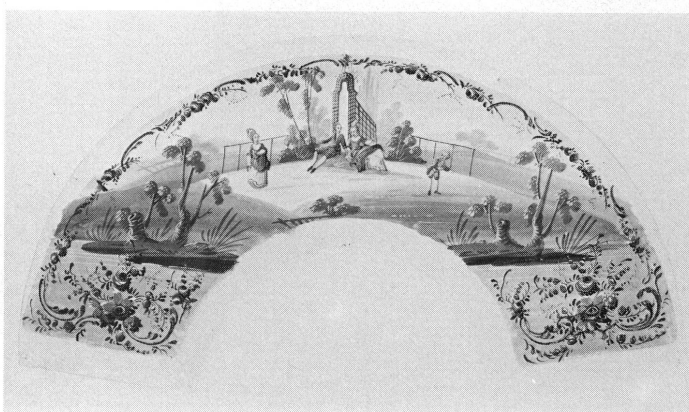
Mine de plomb, gouache et rehauts dorés. Papier blanc
 30,1 × 54,9 cm
 Acquisition
 Inv. 1981-42

INCONNU. XIX^e siècle**Etude pour un éventail: scènes galantes dans un parc (fig. 127)**

Crayon noir, pinceau gris, encres grises, rehauts d'aquarelle rose, de doré et de gouache blanche. Papier blanc coupé en forme d'éventail.
 (Au verso: paysage avec une maison)
 26 × 52,5 cm
 Acquisition
 Inv. 1981-43



126



128

INCONNU. XIX^e siècle**Etude pour un éventail: scènes galantes dans un parc (fig. 128)**

Crayon noir, pinceau à l'aquarelle et à la gouache, rehauts de doré et de gouache blanche. Papier blanc coupé en forme d'éventail.
 Au verso: paysage au lavis rouge
 28,5 × 52,5 cm
 Acquisition
 Inv. 1981-44

INCONNU. XIX^e SIÈCLE**Portrait de Madame Jacques Eynard, née Suzanne Châtelain (vers 1805)**

Aquarelle et mine de plomb. Papier blanc
 44 × 32,5 cm
 Ancienne collection Eynard, Beaulieu (Rolle)
 Acquisition
 Inv. 1981-74

Pierre-Louis DE LA RIVE (1753-1817)

La meule. 1807. (fig. 129)

Pinceau et sépia, lavis de sépia sur légère esquisse à la mine de plomb.
 Papier crème
 40,3 × 49,6 cm
 Signé et daté en bas à gauche: De la Rive 1807 I
 Acquisition
 Inv. 1981-45

Jules HEBERT (1812-1897)

Album de portraits (1820-1856)

Mine de plomb, techniques diverses. 94 pages papier crème, détachées, plus 10 pages découpées comprenant 80 dessins. Reliure en moleskine brune avec «Album» en lettres dorées sur le plat.

Album: 28 × 37,5 cm

Acquisition

Inv. 1981-19

Jules CROSNIER (1843-1917)

Portrait de Madame Jules Crosnier dans un jardin à Saint-Jean

Pastel. Papier collé sur une toile tendue sur châssis

59,8 × 100 cm

Signé et daté en bas à gauche: JULES CROSNIER/AOVT 1895

Don de M^{me} Elisabeth Rieser, Berne

Inv. 1981-75

Albert TRACHSEL (1863-1929)

Dix projets pour l'Hôtel de la Comtesse de Béarn (1897)

Mine de plomb, plume avec encre de Chine et encre bleue, aquarelle

Papiers divers

Dimensions diverses

Ancienne collection Josef Müller, Soleure

Acquisition

Inv. 1981-21/1 à 10

Albert TRACHSEL (1863-1929)

Deux projets de transformation pour le château de la Boissière

Mine de plomb, plume et encre de Chine et encre rouge, aquarelle

Papier calque

34,3 × 45,2 cm

Ancienne collection Josef Müller, Soleure

Acquisition

Inv. 1981-21/11 et 12

Albert TRACHSEL (1863-1929)

Projet d'un monogramme: FR, ornementé

Mine de plomb. Papier crème

55,2 × 36,5 cm

Ancienne collection Joseph Müller, Soleure

Acquisition

Inv. 1981-21/15

Albert TRACHSEL (1863-1929)

Projet: Fontaine de Guillaume Tell

Crayon noir, plume avec encres verte et jaune, aquarelle

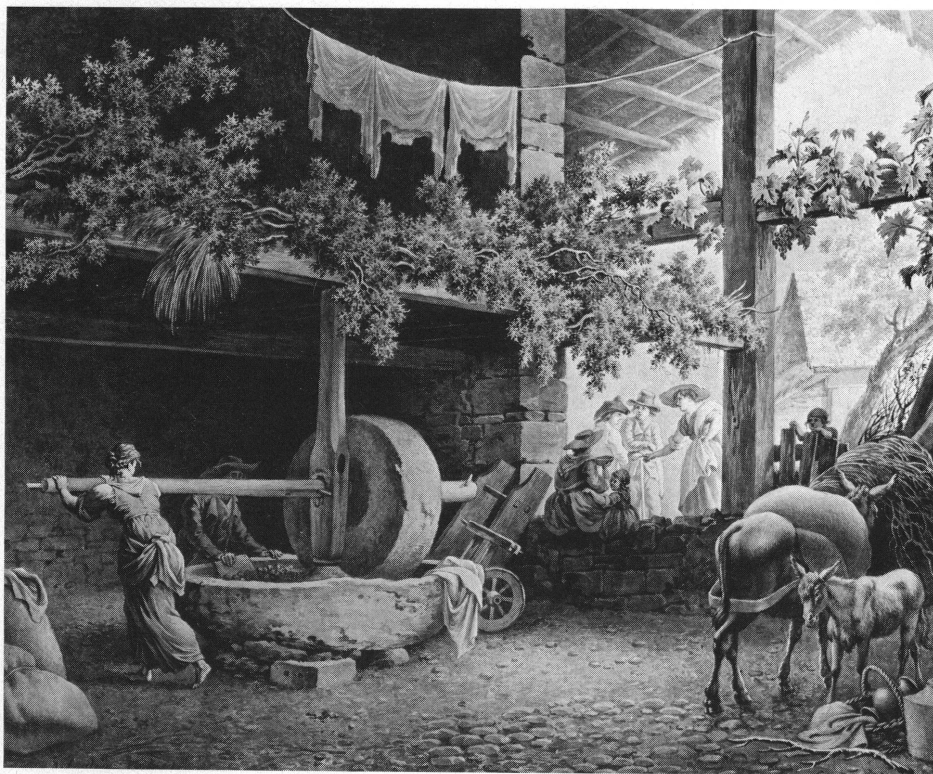
Papier beige

51 × 37,5 cm

Ancienne collection Josef Müller, Soleure

Acquisition

Inv. 1981-21/14



Albert TRACHSEL (1863-1929)

Proportions comparées. Procès de l'existence (fig. 130)

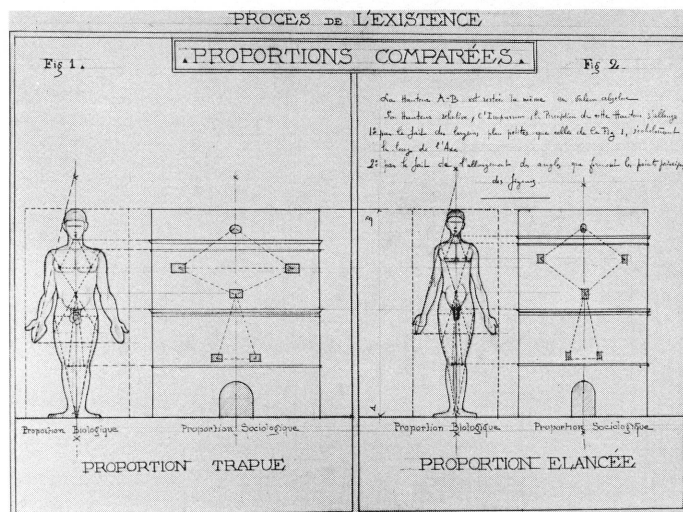
Crayon noir. Papier beige

43,5 × 59 cm

Ancienne collection Josef Müller, Soleure

Acquisition

Inv. 1981-21/15



130

Albert TRACHSEL (1863-1929)

Projet d'un bâtiment à deux étages sur rez (1895) (fig. 131)

Mine de plomb, plume avec encre de Chine et encre verte, aquarelle

Papier beige

48,3 × 60,8 cm

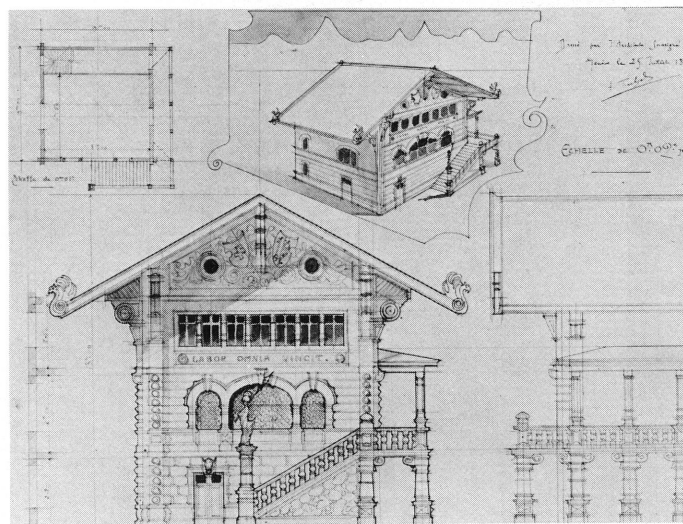
Signé et daté en haut à droite: Dressé par l'Architecte Soussigné/Genève

le 25 juillet 1895/A. Trachsel

Ancienne collection Josef Müller, Soleure

Acquisition

Inv. 1981-21/16



131

Albert TRACHSEL (1863-1929)

Projet de détails divers pour le bâtiment «Labor Omnia Vincit» (1895) (fig. 132)

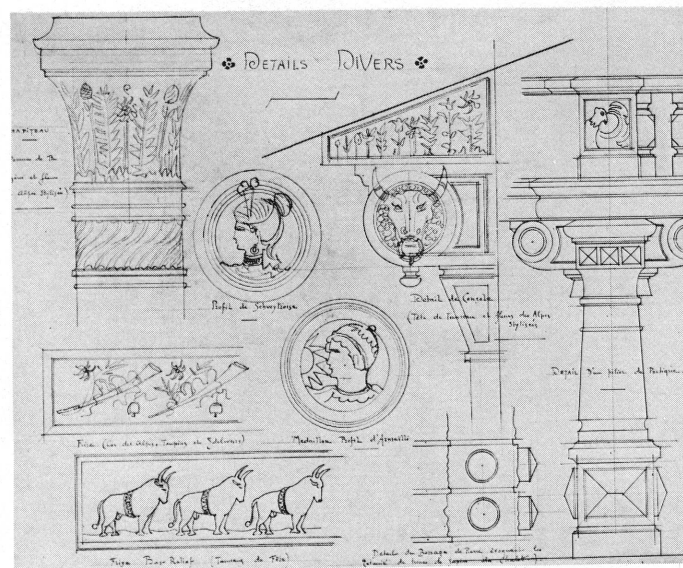
Crayon noir, plume et encre verte, aquarelle. Papier beige

49,5 × 64,2 cm

Ancienne collection Josef Müller, Soleure

Acquisition

Inv. 1981-21/17



132

Albert TRACHSEL (1863-1929)

Sept projets d'illustrations pour l'album «Les fêtes réelles»

Techniques diverses

Dimensions diverses

Ancienne collection Josef Müller, Soleure

Acquisition

Inv. 1981-21/18 à 24

Adolphe APPIA (1862-1928)

Espace rythmique. Porte au fond (1909)

Fusain, fusain et estompe, craie blanche et estompe

Papier beige

47,5 × 61,5 cm

Ancienne collection Emile Jaques-Dalcroze, Genève

Acquisition

Inv. 1981-1

Bibliographie:

Album Adolphe Appia; 1^{er} septembre 1862 – 29 février 1928, Zurich, 1929, repr. 11

Adolphe APPIA (1862-1928)

Espace rythmique. A la lisière (1909) (fig. 133)

Fusain, fusain et estompe. Papier beige

52,5 × 72,3 cm

Ancienne collection Emile Jaques-Dalcroze, Genève

Acquisition

Inv. 1981-2

Bibliographie:

Album Adolphe Appia; 1^{er} septembre 1862 – 29 février 1928, Zurich, 1929, repr. 6.

Adolphe APPIA (1862-1928)

Espace rythmique. Avant qu'une main invisible ouvre la porte (1909)

Fusain et estompe. Papier bleuté

47,5 × 63,5 cm

Ancienne collection Emile Jaques-Dalcroze, Genève

Acquisition

Inv. 1981-3

Adolphe APPIA (1862-1928)

Espace rythmique. Ombre oblique (1909) (fig. 134)

Mine de plomb, fusain, fusain et estompe, craie blanche et estompe.

Papier beige

47 × 53,4 cm

Ancienne collection Emile Jaques-Dalcroze, Genève

Acquisition

Inv. 1981-4

Adolphe APPIA (1862-1928)

Espace rythmique. Ciel fermé (1909)

Fusain, fusain et estompe. Papier gris-bleu

47,5 × 62 cm

Ancienne collection Emile Jaques-Dalcroze, Genève

Acquisition

Inv. 1981-5

Adolphe APPIA (1862-1928)

Espace rythmique. Trois marches (1909)

Fusain, fusain et estompe, craie blanche et estompe. Papier gris-bleu

47,3 × 53,5 cm

Ancienne collection Emile Jaques-Dalcroze, Genève

Acquisition

Inv. 1981-6

Adolphe APPIA (1862-1928)

Espace rythmique. Cheminement (1909) (fig. 135)

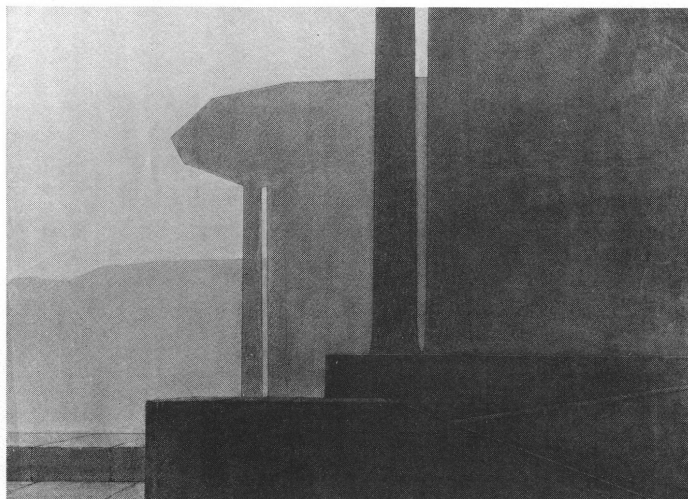
Fusain, fusain et estompe, craie blanche et estompe. Papier bleuté

47,8 × 62 cm

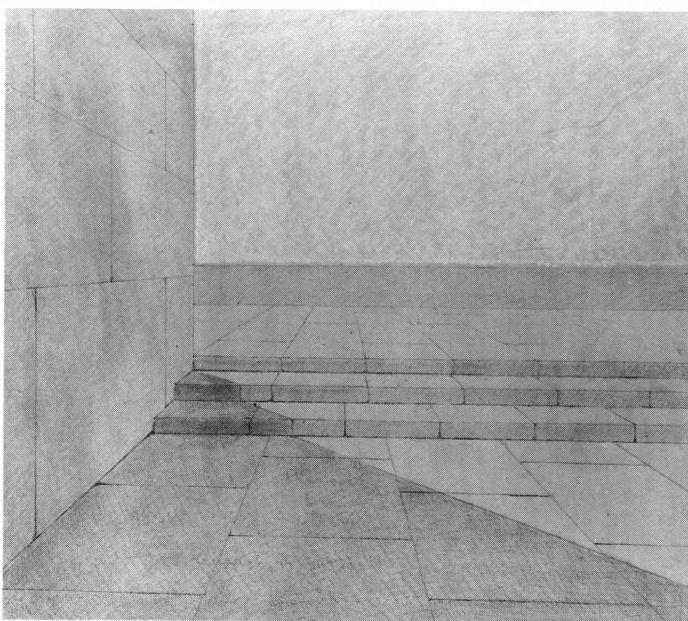
Ancienne collection Emile Jaques-Dalcroze, Genève

Acquisition

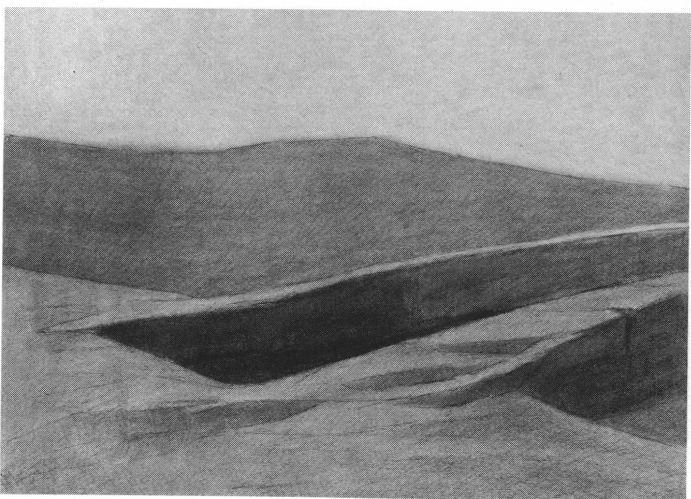
Inv. 1981-7



133



134



135

Adolphe APPIA (1862-1928)

Espace rythmique. Terrasse avec trois piliers (1909)

Fusain, fusain et estompe, craie blanche et estompe. Papier bleuté

43,8 × 49 cm

Signé et daté en bas à droite: Appia/1909

Ancienne collection Emile Jaques-Dalcroze, Genève

Acquisition

Inv. 1981-8

Alexandre ROCHAT (1895-1981)

Les Bastions

Gouache. Papier blanc

69 × 100 cm

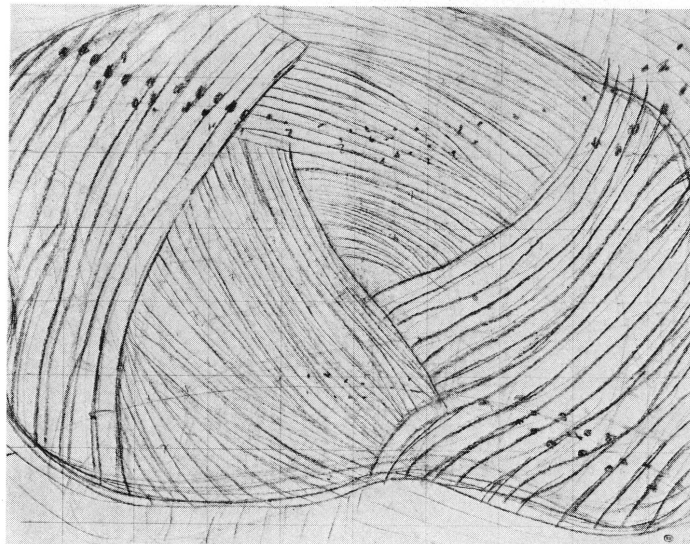
Signé en bas à droite: A Rochat

Acquisition

Inv. 1981-49

Bibliographie :

Carouge, Galerie des Platanes, *Exposition Alexandre Rochat*, 1981



136

Zoltan KEMENY (1907-1965)

Tempérament ligné (1955) (fig. 136)

Crayon gras noir. Papier d'emballage brun mis au carreau au crayon noir

74,8 × 100 cm

Collection de l'artiste n° 679

Don de M^{me} Madeleine Kemeny, Zurich

Inv. 1981-67

Zoltan KEMENY (1907-1965)

Midi à quatorze heures (1960) (fig. 138)

Crayon gras noir, plume et encre bleue. Papier calque

97,5 × 109 cm

Collection de l'artiste n° 674

Don de M^{me} Madeleine Kemeny, Zurich

Inv. 1981-69

Zoltan Kemeny (1907-1965)

Mouvement tournant et se retournant (1955)

Crayon noir. Papier calque

88 × 77 cm

Collection de l'artiste n° 652

Don de M^{me} Madeleine Kemeny, Zurich

Inv. 1981-68

Zoltan KEMENY (1907-1965)

Couleur-douleur (1960)

Crayon gras noir. Papier calque mis au carreau au crayon noir

109,5 × 94,5 cm

Collection de l'artiste n° 735

Don de M^{me} Madeleine Kemeny, Zurich

Inv. 1981-62

Zoltan KEMENY (1907-1965)

Rythmes (1958) (fig. 137)

Crayon noir et fusain. Papier calque

82 × 110 cm

Collection de l'artiste n° 641

Don de M^{me} Madeleine Kemeny, Zurich

Inv. 1981-70

Zoltan KEMENY (1907-1965)

Apparitions superposées (1960)

Crayon gras noir. Papier calque mis au carreau au crayon noir

109,3 × 83,8 cm

Collection de l'artiste n° 632

Don de M^{me} Madeleine Kemeny, Zurich

Inv. 1981-61

Zoltan KEMENY (1907-1965)

Fluctuation (1959)

Mine de plomb, crayon gras noir et crayons de couleurs. Papier calque

109 × 86,5 cm

Collection de l'artiste n° 662

Don de M^{me} Madeleine Kemeny, Zurich

Inv. 1981-64

Zoltan KEMENY (1907-1965)

Anneaux (relief) (1964)

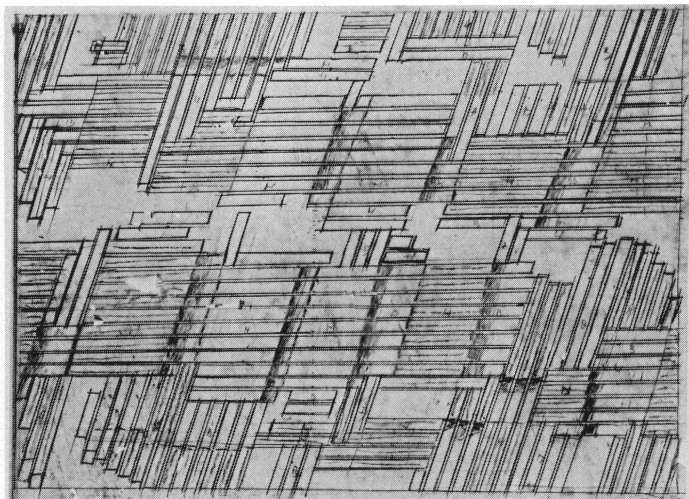
Crayon noir. Papier calque mis au carreau au crayon noir

96,5 × 76 cm

Collection de l'artiste n° 654

Don de M^{me} Madeleine Kemeny, Zurich

Inv. 1981-65



Zoltan KEMENY (1907-1965)

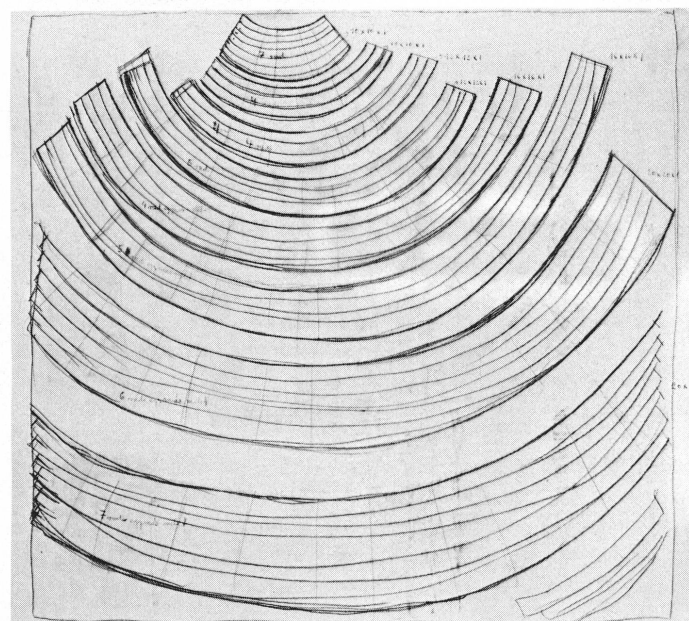
Mentalité métallique (1964) (fig. 139)

Crayon noir et crayons de couleurs. Papier calque
89,5 × 107 cm
Collection de l'artiste n° 741
Don de M^{me} Madeleine Kemeny, Zurich
Inv. 1981-66

Zoltan KEMENY (1907-1965)

Relief (natté) (1958/65)

Crayon gras noir et fusain, crayons de couleurs, rehauts de gouache
Papier calque
110 × 79 cm
Collection de l'artiste n° 681
Don de M^{me} Madeleine Kemeny, Zurich
Inv. 1981-63



Gilgian GELZER (né en 1951)

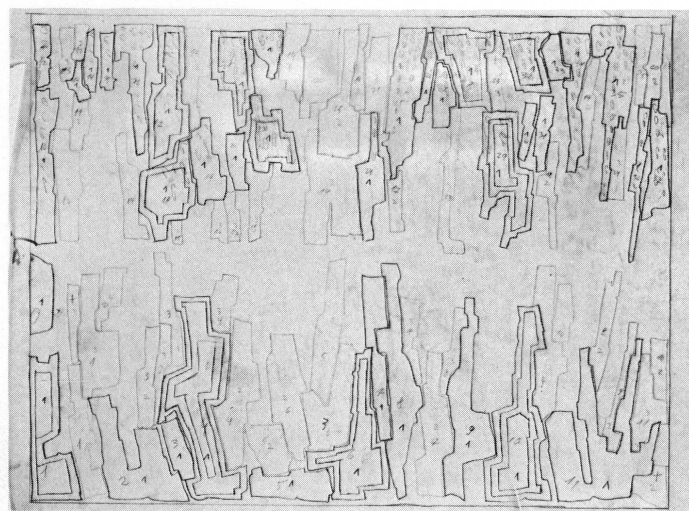
«Once and for All». 1981

4 dessins à la mine de plomb numérotés de 1 à 4. Papier Superbus Sihl
101,8 × 73,5 cm (chacun)
Signés et datés au verso : GELZER May 81
Don de l'artiste à la suite de son séjour dans un des ateliers de la Ville de Genève aux Halles de l'Île
Inv. 1981-72/A-B-C-D

Jean TINGUELY (1925)

Carte adressée à Charles Goerg. 1981

Plume à bille, feutres de couleurs, décalcomanies, scotch, plumes, ficelle verte et dorée, collages. Carton blanc, plié en biais au milieu
22 × 29,8 cm
Nombreuses inscriptions autographes
Don de Charles Goerg, Genève
Inv. 1981-73



PHOTOGRAPHIES

Muriel OLESEN (1948)

That's The Caspar Way Dreaming of Dick Tracy's, Profil, Told me Arcimboldo. 1979

9 photographies couleur, 1 balançoire (bois, fer et corde), 1 diapositive couleur. Chaque photographie: 50 × 70 cm
Sur chaque photographie: That's The Caspar Way 1979, timbre humide: Muriel Olesen 85 bd Carl-Vogt 1205 Genève, n° d'ordre de la photographie Acquisition
Inv. 1981-14

Quatre-vingt-treize acquisitions et trente-sept dons: voilà en chiffres secs le volume des enrichissements du Cabinet des estampes pour l'année 1981.

La gravure immédiatement contemporaine n'a pas encore affirmé l'élan neuf dont on perçoit les prémices sur les scènes allemande, italienne et suisse, où les marchands jouent certes un rôle de grands régisseurs.

Aussi ne puis-je nommer ici, comme des apports quasi-classiques, que *Rolf Iseli* (Berne 1934), dont une rétrospective 1975-1983, centrée sur les pointes sèches monumentales créées à Genève, est prévue dans deux ans à la Promenade du Pin, *Franz Eggenschwiler* (Soleure 1930), *Herbert Distel* (Berne 1942) et *Jörg Ortner* (Autriche 1940).

Ces quatre artistes illustrent tour à tour dans nos accroissements les métiers de la lithographie, du bois gravé, de la sérigraphie et de l'aquatinte; ils restituent des écritures et des visions aussi différentes que celles de la retranscription gestuelle des signes de la terre (Iseli, 1975), des phantasmes guettés dans les veines de la matière (Eggenschwiler, 1980), des paysages américains (Distel, 1979-1980), ou de la plasticité altière des objets (Ortner, 1971-1975).

Comme il en va depuis deux saisons, le programme des expositions du Cabinet des estampes, fondées à chaque fois sur notre propre fonds, a déterminé pour une grande part les entrées nouvelles dans nos collections: *Fantin-Latour* (4 lithographies), *Charles Meryon* (2 eaux-fortes), *D. Y. Cameron* (33 eaux-fortes), *Anders Zorn* (7 eaux-fortes), *Eugène Carrière* (4 lithographies), et enfin 5 clichés-verre de *Corot* et de *Daubigny*.

Le XIX^e siècle propose ainsi chez nous un visage à la fois français et «international» fait de points forts exemplaires et d'un fonds général de qualité documentaire où l'on peut lire la gamme des physiques (styles, techniques) et des métaphysiques (sujets, idéologies) d'un âge qui fut éminemment pluriel: le pathétique inapparent des vues parisiennes de Meryon n'y avait-il pas autant son domicile que les éclairs mondains d'un Zorn?



Olga ROZANOWA (Russie 1886-1918)

Illustration pour «La Guerre» de Krutchenykh. 1916 (fig. 141)

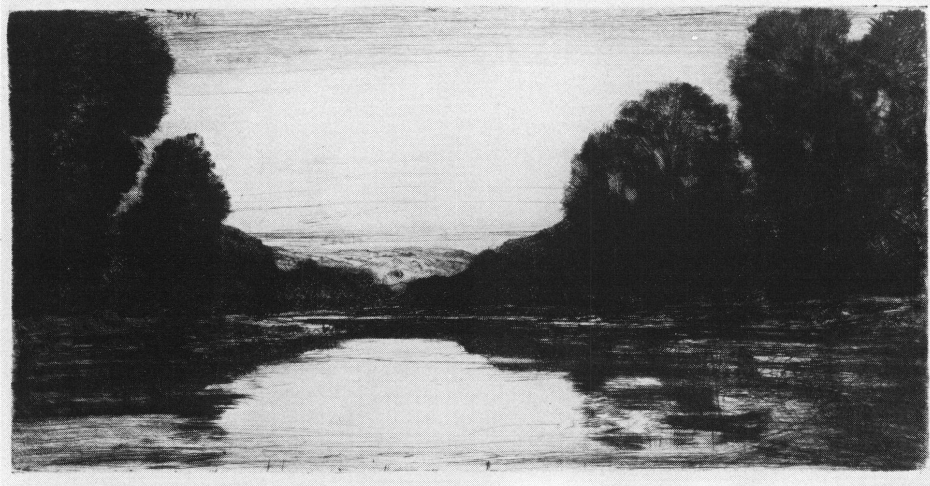
Linogravure

315 × 400 mm (feuille)

272 × 365 mm

Enfin – puisque notre institut est le seul en Suisse à pouvoir montrer des cartons à gravures dignes de Venise au XVIII^e siècle et, avec infiniment plus de modestie, un ensemble russe et hongrois des années d'avant et d'après la Révolution d'octobre – nous devons encore citer les vedute et paysages capricieux de *Gianfrancesco Costa*, de *Giuliano Giampiccoli* (d'après Marco Ricci), ainsi que les noms de cinq femmes artistes de grande importance à Moscou aux heures du constructivisme (*Exter*, *Gontcharowa*, *Kulagina*, *Rozanova*, *Stepanova*), auxquelles s'ajoute *Moholy-Nagy*, lié, lui, au Bauhaus.

Rainer Michael MASON



David Young CAMERON
(Grande-Bretagne 1865-1945)

Still waters. 1906 (fig. 140)

Eau forte et pointe sèche

151 × 308 mm

R. 381, IV/IV

Donateurs du Musée d'art et d'histoire et de ses filiales

Académie internationale de la céramique, Genève
Amis du Musée de Faenza, Faenza
Rena Argyropoulos Evalpidis, Athènes
Monique Barbier-Muller, Genève
Henri Blanc, Genève
Galerie Bonnier, Genève
Jacques Bucholtz, Lauzerte, France
Charly Burgisser, Genève
Evelyne Campana, Genève
Manuel Castro et Joaquin Mestres, Barcelone
Henri Corthésy, Genève
Fiorella Cottier, Genève
Yvonne Cuénod, Genève
Marius Dubouloz, Genève
Legs feu Henri Dufaux, Genève
Marguerite Dugerdil, Genève
Jean-François Empeyta, Chêne-Bougeries (Genève)
Fondation Jean-Louis Prevost, Genève
Csaba Gaspar, Thônex (Genève)
Gilgian Gelzer, Genève
M^{me} René Gilbert, Thônex (Genève)
Charles Goerg, Vézenaz (Genève)
Peter Hartmann, Genève
Théodore Horovitz, Genève
Institut de médecine dentaire, Genève
Institut de physique, Genève
Intendance du matériel de guerre, Berne
Claude Jaccottet, La Croix (Vaud)
Madeleine Kemeny, Zurich
Zeljko Kujundzic, Farmington, USA
Marie-Louise et Jeanne Leclerc, Carouge (Genève)
François Lombard, Le Lignon (Genève)

Rainer Michael Mason, Genève
Jaques Monod, Morges (Vaud)
Muséum d'Histoire Naturelle, Genève
Setsuko Nagasawa, Genève
M^{me} Jacques Nobile, Genève
Marianne Nussbaum, New York
Observatoire de Genève
Jacqueline Picasso, Mougins
Hubert Pictet, Chambésy (Genève)
République et Canton de Neuchâtel
Elisabeth Rieser, Berne
Blanche Roulet, Genève
Jörg Schuldheß, Bibione (Italie)
Service électrique de l'Hôpital cantonal, Genève
Anthony Turner, Londres
Mario Vigna, Faenza

Credit photographique:

Maurice Aeschmann, Genève: fig. 108, 133 à 135
Bevan Davies, New York: fig. 119
Louise Decoppet, Genève: fig. 82 à 89, 92 à 94, 97
Pierre-A. Ferrazzini, Genève: fig. 34 à 71
Laboratoire du Musée d'art et d'histoire, Marie Schoefer, Genève:
fig. 72 à 81
Musée d'art et d'histoire, Yves Siza, Genève: fig. 1 à 33, 96, 106, 107,
109 à 118, 120 à 132, 136 à 139
Herbert Pattusch, Genève: fig. 140, 141
Christian Poitte, Genève: fig. 98 à 105
Sylvaine Vaucher, Genève: fig. 90, 91, 95

Publications du Musée d'art et d'histoire en 1981

Genava, n.s., t. XXIX, 1981, 269 p., 361 ill.

Le Musée a publié 10 catalogues d'expositions temporaires:

Artistes de Genève II – Média-mixtes, Genève, Musée Rath, 12-25 janvier 1981. Catalogue par Charles Goerg, 84 p. fig.

Quilts du Musée d'art et d'histoire de Genève. Donation Barbier-Muller 1978, Genève, Musée d'art et d'histoire, 29 janvier-22 mars 1981. Catalogue par Fabienne-X. Sturm et Monika Muller, 70 p., fig. en noir et en couleur (coll. Musées et collections de Genève).

Charles Meryon – David Young Cameron, Genève, Cabinet des Estampes, 3 avril-31 mai 1981. Catalogue par Rainer Michael Mason, 208 p., fig.

Florence Henri, photographies 1928-1938, Genève, Musée d'art et d'histoire, salle de l'AMAM, 2 avril-10 mai 1981. Catalogue par Hendel Teicher, 24 p., fig.

Pierre Bonnard, peintures et dessins, Genève, Musée Rath, 9 avril-10 juin 1981. Préface par Claude Lapaire, introduction par Raymond Cogniat, catalogue par Charles Goerg, 118 p., pl. en coul.

Art des Indonésiens archaïques, Genève, Musée Rath, 26 juin-13 septembre 1981. Exposition organisée par le Musée d'art

et d'histoire, le Musée d'Ethnographie et le Musée Barbier-Müller. Introduction générale: W. Stöhr, introductions aux différentes régions: W. Marchal, J.-P. Barbier, C. H. M. Nooy-Palm, J. B. Avé, J. de Hoog. Introduction par Claude Lapaire, 152 p., fig.

Les Genevois collectionnent. Aspects de l'art d'aujourd'hui 1970-1980, en collaboration avec l'AMAM, Genève, Musée Rath, Cabinet des Estampes, Musée d'art et d'histoire, 8 juillet-13 septembre 1981. Catalogue par Ena Abensur, Charles Goerg, Hendel Teicher, 127 p., fig.

Un siècle de photographie à Genève, les Boissonnas, Genève, Musée Rath, 8 octobre-29 novembre 1981. Catalogue par Nicolas Bouvier, 16 p., fig., portr.

Images 33 tours. Couvertures et pochettes de disques, Genève, Cabinet des Estampes, 23 octobre-20 décembre 1981. Catalogue par Jérôme Baratelli, Anne-Belle Brejnik, Jean-Pierre Keller, Rainer Michael Mason, Catherine Queloz, Claude Ritschard et Philippe Thomé, 80 p., fig.

Le dessin en Suisse 1970-1980. Genève, Musée Rath, 9-30 décembre 1981. Catalogue par Charles Goerg, John Armleder, Letizia Serandrei, Silvia Volkart-Baumann, 202 p., fig. et pl.

